

**OCENA TECHNICZNA nr: 39838/24**

z dnia: 2024/03/20

Wykonawca wyceny : in . Mateusz Michał Dzik

Właściciel: GOFIZYKA TORU S.A.

Adres: ul. Chrobrego 50, 87-100 Toru

Zadanie: Określenie wartości rynkowej pojazdu

**DANE IDENTYFIKACYJNE POJAZDU**

Dane: [D] III-2024

Marka: VOLKSWAGEN

Rok produkcji: 2012

Model: Transporter T5 4MOTION GP TDi MR`10 E5 3.2t

Wersja:

Nr rejestracyjny: CT 9513H

Rodzaj pojazdu: Samochód ciężarowy do 3.5t

VIN: WV1ZZZ7JZDX007630

Nr INFO-EKSPERT	040-05356
Data pierwszej rejestracji	2012/11/14
Wskazanie drogomierza	222263 km
Okres eksploatacji pojazdu (12/11/14-24/03/20)	136 mies.
Rodzaj zabudowy	skrzyniowa bez opozycji
Liczba osi / Rodzaj napędu / Skrzynia biegów	2 / 4x4 / manualna
Jednostka napędowa	z zapłonem samoczynnym
Pojemność / Moc silnika	1968 ccm / 103kW (140KM)

**OPISY DOTYCZĄCE POJAZDU**

Pojazd zbadałem w Toruniu ul. Chrobrego 50 - baza Geofizyka Toru. Stwierdziłem następujące uszkodzenia:

1. Nadwozie pojazdu - liczne zarysowania powłoki lakierowej
2. Wnętrze pojazdu - zabrudzone

**NADWOZIE:**

Zarysowania powłoki lakierowej o charakterze eksploatacyjnym, punktowe zagięcia. Progi - odkształcone.

Przedni zderzak - zamontowany prowizorycznie.

**WNĘTRZE POJAZDU:**

Zabrudzone, fotel kierowcy - uszkodzony.

**UKŁAD HAMULCOWY:**

Przewód hamulcowy - nieszczelny.

**UKŁAD KIEROWNICZY:**

Widoczne wycieki z przekładni kierowniczej.

**ZAWIESZENIE:**

Resory tylne - odkształcone.

---

UKŁAD NAP DOWY:

Tylny most - nieszczelny, widoczny wyciek.

## SILNIK:

Widoczny wyciek.

## UKŁAD WYDECHOWY:

Nie stwierdzono nieprawidłowo ci.

Rzeczoznawca nie bierze odpowiedzialno ci za stan techniczny oraz wady ukryte wycenianego pojazdu.

---

Wycen sporz dził:

..... piecz .....

Dnia ..... r.

# DOKUMENTACJA FOTOGRAFICZNA

do wyceny nr: 39838/24

z dnia: 2024/03/20

## DANE IDENTYFIKACYJNE POJAZDU

Dane: [D] III-2024

Marka: VOLKSWAGEN

Rok produkcji: 2012

Model: Transporter T5 4MOTION GP TDi MR`10 E5 3.2t

Wersja:

Nr rejestracyjny: CT 9513H

Rodzaj pojazdu: Samochód ciarowy do 3.5t



IMG\_7445



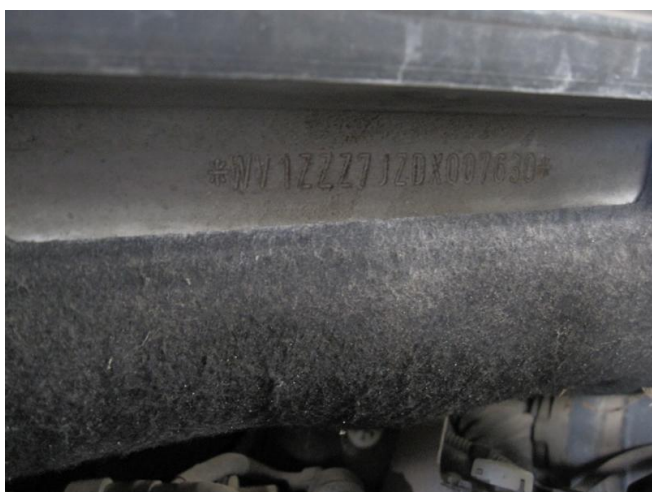
IMG\_7444



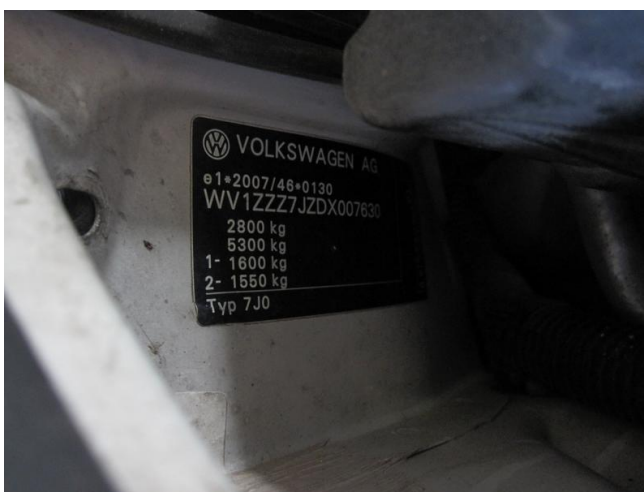
IMG\_7446



IMG\_7447



IMG\_7452



IMG\_7451





IMG\_7448



IMG\_7449



IMG\_7450



IMG\_7453



IMG\_7454



IMG\_7455



IMG\_7456



IMG\_7457



IMG\_7458



IMG\_7459



IMG\_7460



IMG\_7461





IMG\_7462



IMG\_7463



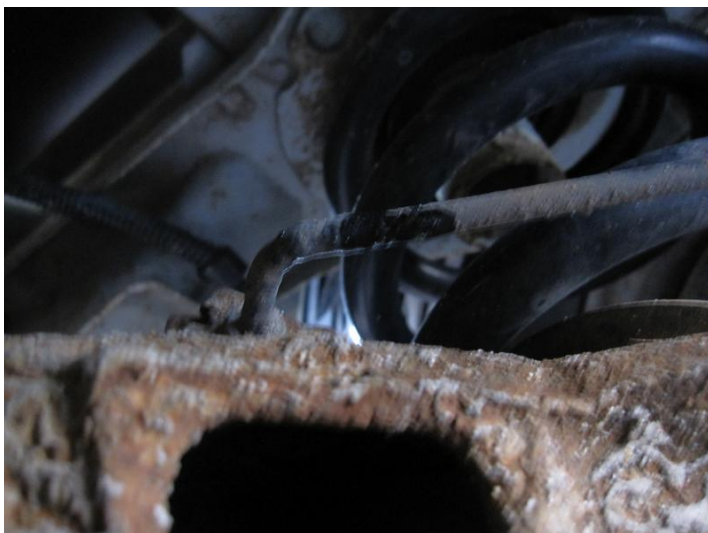
IMG\_7464



IMG\_7465



IMG\_7466



IMG\_7467



IMG\_7468



IMG\_7469