



MK DOLIWA CAR - BIURO RZECZOZNAWCÓW SAMOCHODOWYCH
tel: +48 536 488 555, +48 501 315 657
e-mail: biuro@doliwa.pl
www.doliwa.pl

OCENA TECHNICZNA nr: 38861/22

z dnia: 2022/04/29

Wykonawca wyceny : in . Mateusz Michał Dzik

Wła ciciel: GEOFIZYKA TORU Spółka Akcyjna
Adres: ul. Bolesława Chrobrego 50, 87-100 Toru
Zadanie: Okre lenie warto ci rynkowej pojazdu

DANE IDENTYFIKACYJNE POJAZDU

Dane: [D] IV-2022

Marka: ISUZU Rok produkcji: 2010
Model: D-Max 2.5 MR`07 E4 3.0t
Wersja: L 4WD Nr rejestracyjny: CT 1197G
Rodzaj pojazdu: Samochód ci arowy do 3.5t VIN: MPATFS86HBT100796

Nr INFO-EKSPERT	017-00114
Data pierwszej rejestracji	2011/02/18
Wskazanie drogomierza	290497 km
Okres eksploatacji pojazdu (11/02/18-22/04/29)	134 mies.
Rodzaj nadwozia	pick-up z podwójn kabin 4 drzwiowy 5 osobowy
Liczba osi / Rodzaj nap ędu / Skrzynia biegów	2 / 4WD (4x4) / manualna
Jednostka nap ędowa	z zapłonem samoczynnym
Pojemno / Moc silnika	2499 ccm / 100kW (136KM)

WYPOSA ENIE (2007.05-2011.06)

L.p.	Nazwa elementu wyposażenia	L.p.	Nazwa elementu wyposażenia
1	ABS + EBD - system dystrybucji siły hamowania	7	Poduszki powietrzne kierowcy i pasażera
2	Główniki 2 szt.	8	Szyba tylna ogrzewana
3	Immobilizer	9	Szyby przednie regulowane elektrycznie
4	Klimatyzacja	10	wiatło dodatkowe STOP
5	Kolumna kierownicy regulowana	11	Wykładzina podłogowa winylowa
6	Mechanizm różnicowy o zmiennym tarciu wewn trznym	12	Zamek centralny

OPISY DOTYCZĄCE POJAZDU

Pojazd zbadałem w Toruniu ul. Chrobrego 50 - baza Geofizyka Toru . Stwierdziłem następujące uszkodzenia:

1. Nadwozie pojazdu - liczne zarysowania i ubytki powłoki lakierowej, zagięcia
2. Wnętrze pojazdu - zabrudzone
3. Poszycia tapicerskie fotela kierowcy - uszkodzone

NADWOZIE:

W złym stanie technicznym. Liczne zarysowania powłoki lakierowej, liczne zagięcia. Progi, podłoga - liczne ogniska korozji. Reflektory - zmatowione klosze.

RAMA:

Skorodowana, zdeformowane poprzeczki ramy w przedniej części, zagięte punkty mocowania wahaczy przednich, wsporników chłodnic, belki poprzecznej, wspornika zawieszenia skrzyni biegów.

WN TRZE POJAZDU:

Silnie zabrudzone, uszkodzone poszycia tapicerskie, trwale poplamione i odbarwione poszycia tapicerskie.

UKŁAD HAMULCOWY:

Nadmiernie zu yty.

UKŁAD KIEROWNICZY:

Nadmierne luzy. Wspomaganie - niesprawne.

ZAWIESZENIE:

Nadmierne luzy na poł czeniach gumowo-metalowych oraz sworzniach, zu yte amortyzatory. Resory - odkształcone.

UKŁAD NAP DOWY:

Wyra nie wyczuwalne luzy, zu yte krzyżaki wałów nap dowych. Sprz gło - nadmiernie zu yte. Skrzynia rozdzielcza - nieszczelna. Pół nap dowa przednia lewa - uszkodzona osłona gumowa przegubu wewn trznego.

SILNIK:

Trudny do uruchomienia, gło na pracu, nadmierne dymienie. Gło na pracu nap du osprz tu silnika. Miska olejowa - zdeformowana.

UKŁAD WYDECHOWY:

Skorodowany.

Rzeczoznawca nie bierze odpowiedzialno ci za stan techniczny oraz wady ukryte wycenianego pojazdu.

Wycen sporz dził:

..... piecz

Dnia r.

DOKUMENTACJA FOTOGRAFICZNA

do wyceny nr: 38861/22

z dnia: 2022/04/29

DANE IDENTYFIKACYJNE POJAZDU

Dane: [D] IV-2022

Marka: ISUZU

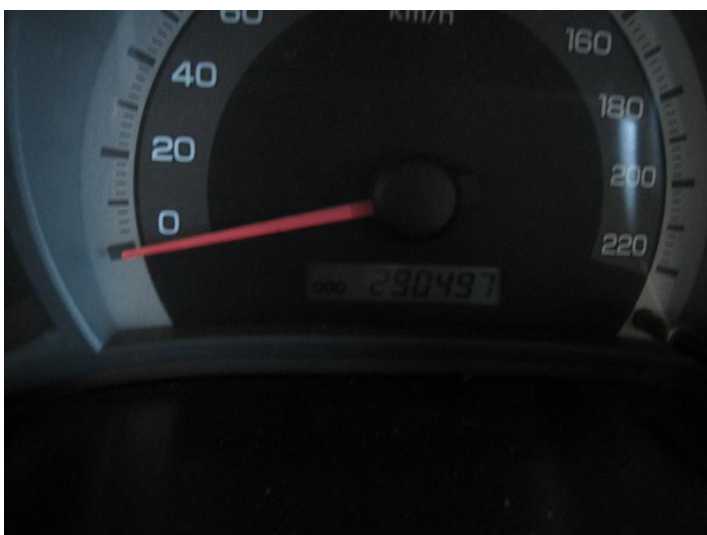
Rok produkcji: 2010

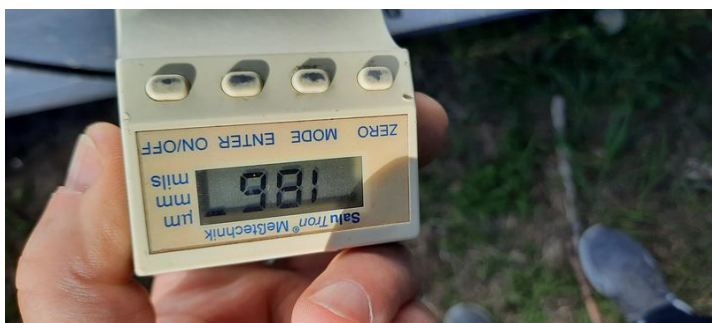
Model: D-Max 2.5 MR`07 E4 3.0t

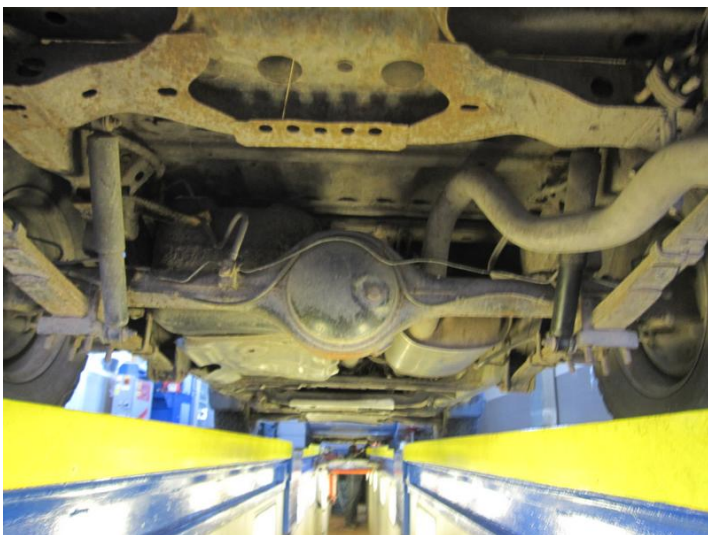
Wersja: L 4WD

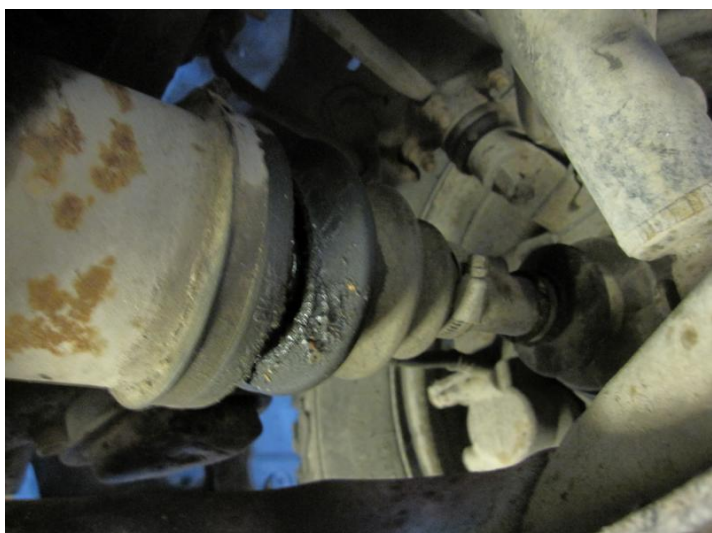
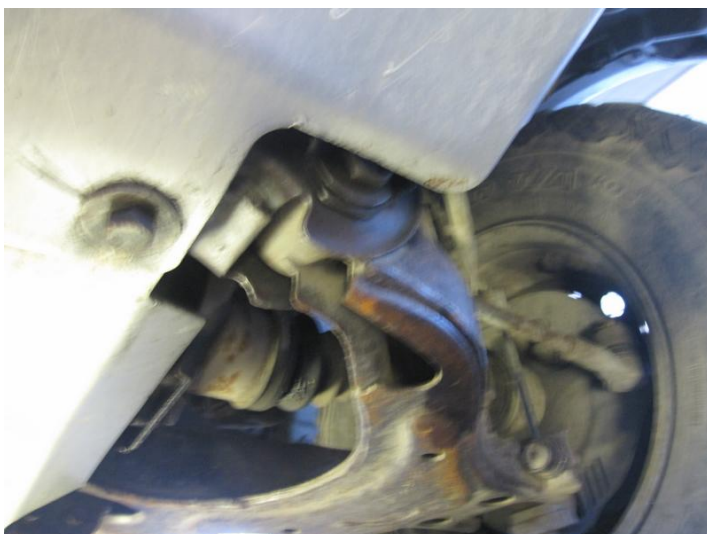
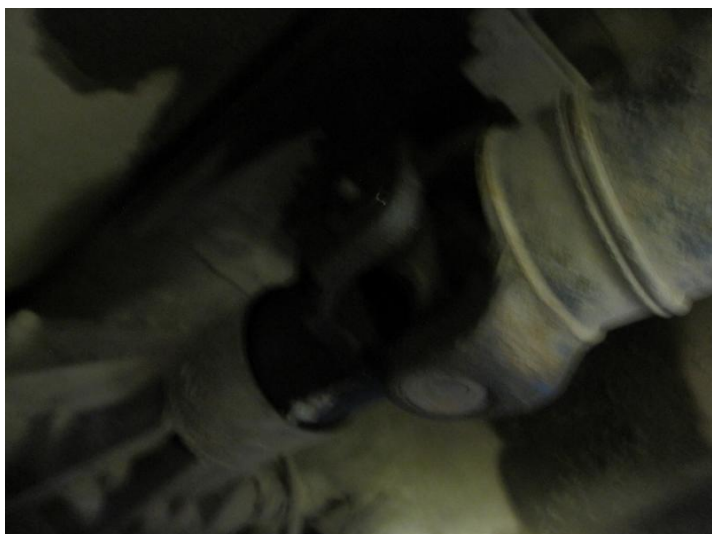
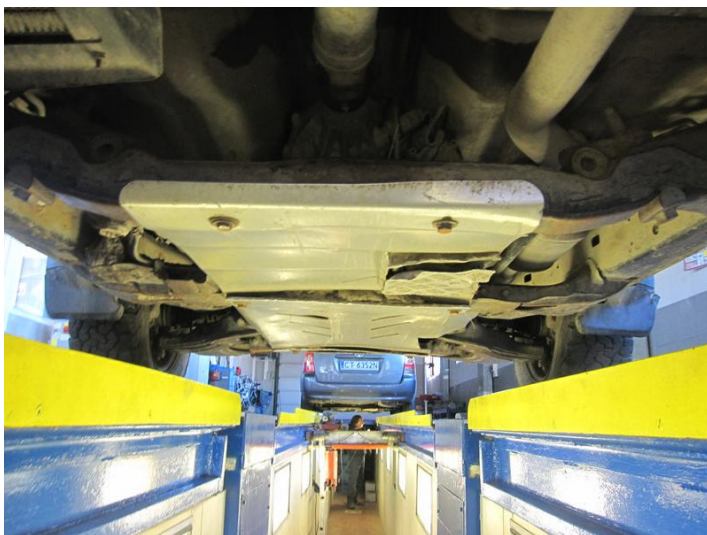
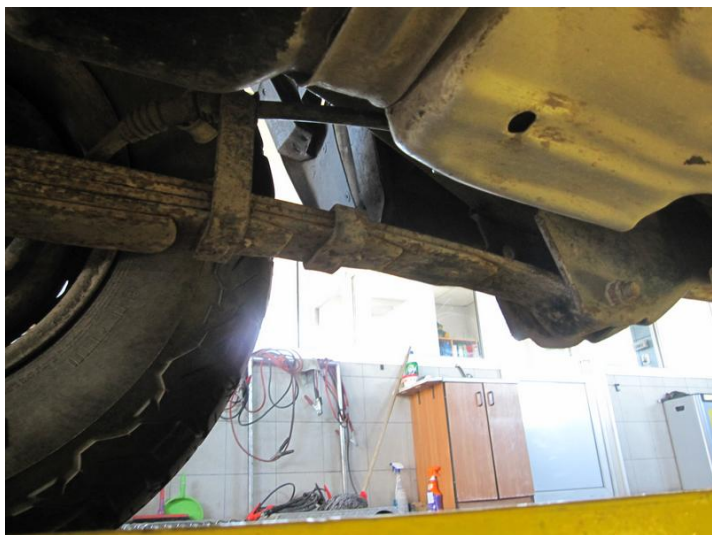
Nr rejestracyjny: CT 1197G

Rodzaj pojazdu: Samochód ciężarowy do 3.5t









ARKUSZ BADANIA POWŁOKI LAKIEROWEJ

do wyceny nr: 38861/22

z dnia: 2022/04/29

Wykonawca wyceny : in . Mateusz Michał Dzik

Właściciel: GEOFIZYKA TORU Spółka Akcyjna

Adres: ul. Bolesława Chrobrego 50, 87-100 Toru

Zadanie: Określenie wartości rynkowej pojazdu

DANE IDENTYFIKACYJNE POJAZDU

Dane: [D] IV-2022

Marka: ISUZU

Rok produkcji: 2010

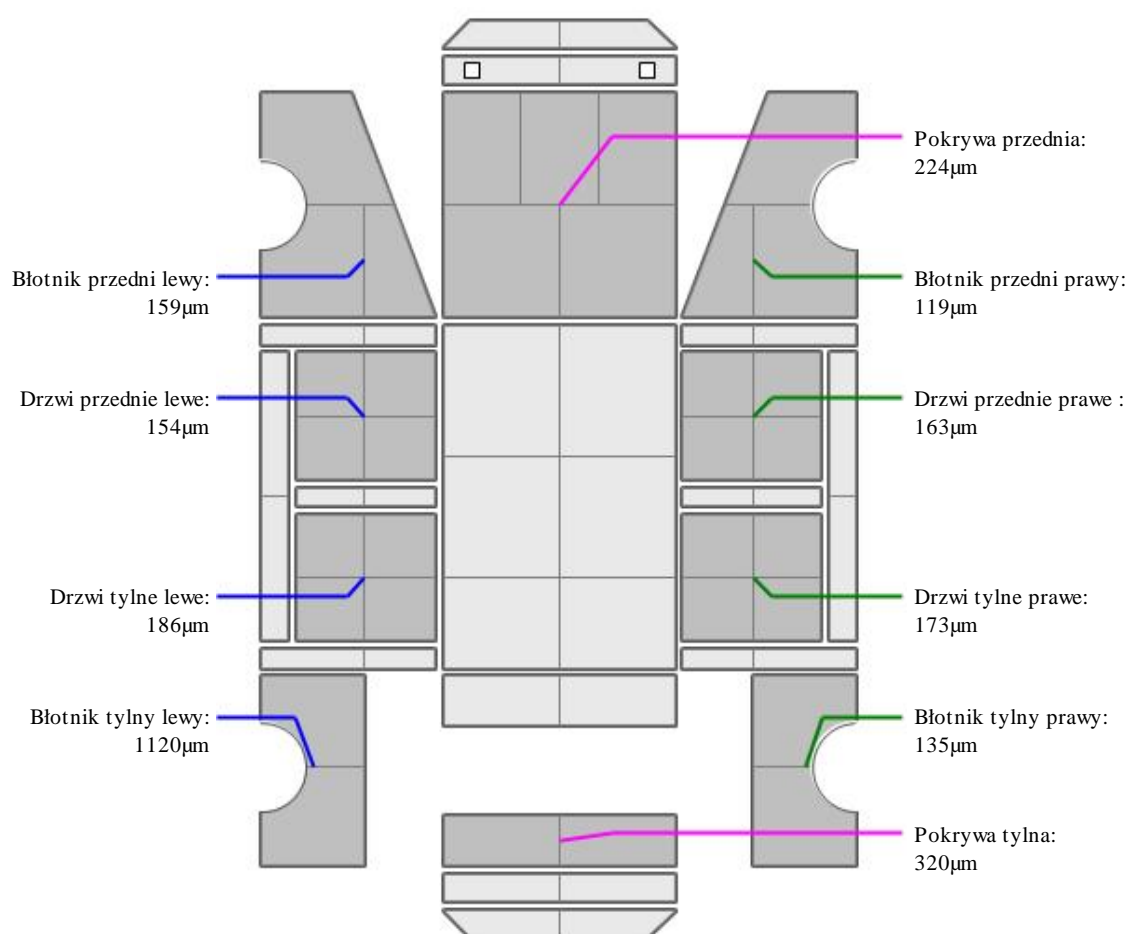
Model: D-Max 2.5 MR`07 E4 3.0t

Wersja: L 4WD

Nr rejestracyjny: CT 1197G

Rodzaj pojazdu: Samochód ciężarowy do 3.5t

OPIS POWŁOKI LAKIEROWEJ



INFORMACJE DODATKOWE

Pomiar powłoki lakierowej dokonano skalibrowanym urządzeniem pomiarowym SaluTron ComBi-D3 nr.3078 wyprodukowanym przez SaluTron Messtechnik GmbH.