

MK DOLIWA CAR - BIURO RZECZOZNAWCÓW SAMOCHODOWYCH
tel: +48 536 488 555, +48 501 315 657
e-mail: biuro@doliwa.pl
www.doliwa.pl

OCENA TECHNICZNA nr: 38873/22

z dnia: 2022/04/29

Wykonawca wyceny : in . Mateusz Michał Dzik

Wła ciciel: GEOFIZYKA TORU Spółka Akcyjna
Adres: ul. Bolesława Chrobrego 50, 87-100 Toru
Zadanie: Okre lenie warto ci rynkowej pojazdu

DANE IDENTYFIKACYJNE POJAZDU

Dane: [D] IV-2022

Marka: ISUZU Rok produkcji: 2010
Model: D-Max 2.5 MR`07 E4 3.0t
Wersja: LS 4WD Nr rejestracyjny: CT 5834F
Rodzaj pojazdu: Samochód ci arowy do 3.5t VIN: MPATFS86HAH520537

Nr INFO-EKSPERT	017-00115
Data pierwszej rejestracji	2010/09/14
Wskazanie drogomierza	279526 km
Okres eksploatacji pojazdu (10/09/14-22/04/29)	140 mies.
Rodzaj nadwozia	pick-up z podwójn kabin 4 drzwiowy 5 osobowy
Liczba osi / Rodzaj nap ędu / Skrzynia biegów	2 / 4WD (4x4) / manualna
Jednostka nap ędowa	z zapłonem samoczynnym
Pojemno / Moc silnika	2499 ccm / 100kW (136KM)

WYPOSA ENIE (2007.05-2011.06)

L.p.	Nazwa elementu wyposa enia	L.p.	Nazwa elementu wyposa enia
1	ABS + EBD - system dystrybucji siły hamowania	13	Stopie tylny
2	Błotniki poszerzone	14	Szyba tylna ogrzewana
3	D wignia zmiany biegów pokryta skór	15	Szyby przednie regulowane elektrycznie
4	Immobilizer	16	wiatła p/mgienne przednie
5	Kierownica pokryta skór	17	wiatło dodatkowe STOP
6	+Klimatyzacja	18	Tarcze kół aluminiowe 16"
7	Kolumna kierownicy regulowana	19	Wska nik temperatury zewn trznej
8	Lusterka zewn trzne składane elektrycznie	20	Wykładzina podłogowa dywanowa
9	Mechanizm ró nicowy o zmiennym tarciu wewn trznym	21	Wyko czenie zewn trzne elementami chromowanymi
10	Osłona zderzaka przedniego	22	Zamek centralny zdalnie sterowany
11	Poduszki powietrzne kierowcy i pasa era	23	Zderzaki w kolorze nadwozia
12	Siedzenia tylne składane		

OPISY DOTYCZ CE POJAZDU

Pojazd zbadalem w Toruniu ul. Chrobrego 50 - baza Geofizyka Toru . Stwierdziłem nast puj ce uszkodzenia:

1. Nadwozie pojazdu - liczne zarysowania i ubytki powłoki lakierowej, zagi cia
2. Wn trze pojazdu - zabrudzone
3. Poszycia tapicerskie fotela kierowcy - uszkodzone

NADWOZIE:

W złym stanie technicznym. Liczne zarysowania powłoki lakierowej, liczne zagi cia. Progi, podłoga - liczne ogniska korozji. Reflektory - zmatowione klosze.

RAMA:

Skorodowana, zdeformowane poprzeczki ramy w przedniej części, zagięte punkty mocowania wahaczy przednich, wsporników chłodnic, belki poprzecznej, wspornika zawieszenia skrzyni biegów.

WNĘTRZE POJAZDU:

Silnie zabrudzone, uszkodzone poszycia tapicerskie, trwale poplamione i odbarwione poszycia tapicerskie.

UKŁAD HAMULCOWY:

Nadmierne luzy.

UKŁAD KIEROWNICZY:

Nadmierne luzy.

ZAWIESZENIE:

Nadmierne luzy na połączeniach gumowo-metalowych oraz sworzniach, luzy amortyzatory. Tylne resory - odkształcone.

UKŁAD NAPĘDOWY:

Wyraźnie wyczuwalne luzy, luzy łożysk wałów napędowych. Sprzęgło - nadmierne luzy. Skrzynia rozdzielcza - nieszczelna. Przedni most napędowy - nieszczelny.

SILNIK:

Trudny do uruchomienia, głośnie na pracę, nadmierne dymienie.

UKŁAD WYDECHOWY:

Skorodowany. Łącznik elastyczny - uszkodzony.

Rzeczoznawca nie bierze odpowiedzialności za stan techniczny oraz wady ukryte wycenianego pojazdu.

Wycenę sporządził:

..... pieczęć

Dnia r.

DOKUMENTACJA FOTOGRAFICZNA

do wyceny nr: 38873/22

z dnia: 2022/04/29

DANE IDENTYFIKACYJNE POJAZDU

Dane: [D] IV-2022

Marka: ISUZU

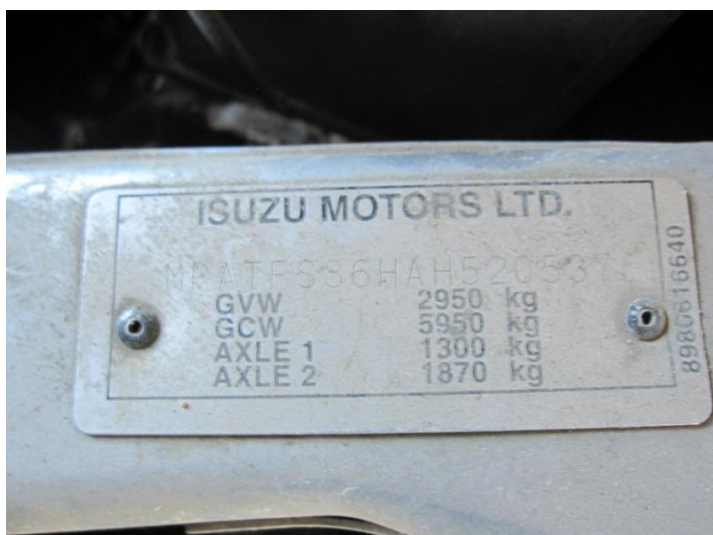
Rok produkcji: 2010

Model: D-Max 2.5 MR`07 E4 3.0t

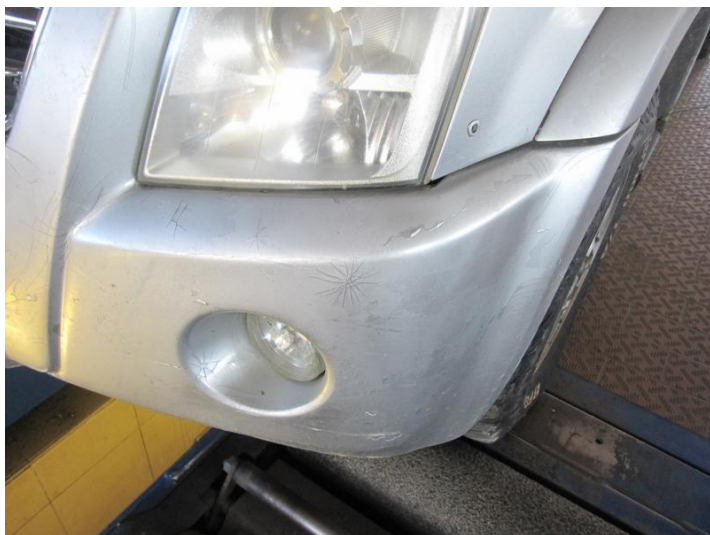
Wersja: LS 4WD

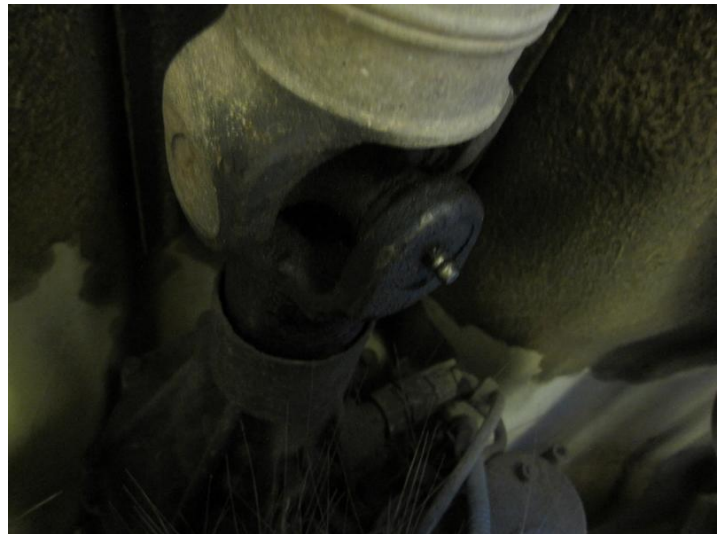
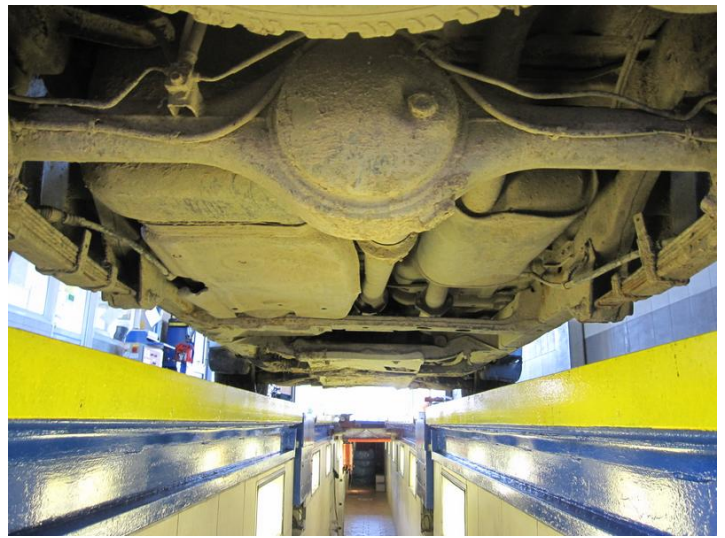
Nr rejestracyjny: CT 5834F

Rodzaj pojazdu: Samochód ciężarowy do 3.5t









Wykonawca wyceny : in . Mateusz Michał Dzik

Właściciel: GEOFIZYKA TORU Spółka Akcyjna

Adres: ul. Bolesława Chrobrego 50, 87-100 Toru

Zadanie: Określenie wartości rynkowej pojazdu

DANE IDENTYFIKACYJNE POJAZDU

Dane: [D] IV-2022

Marka: ISUZU

Rok produkcji: 2010

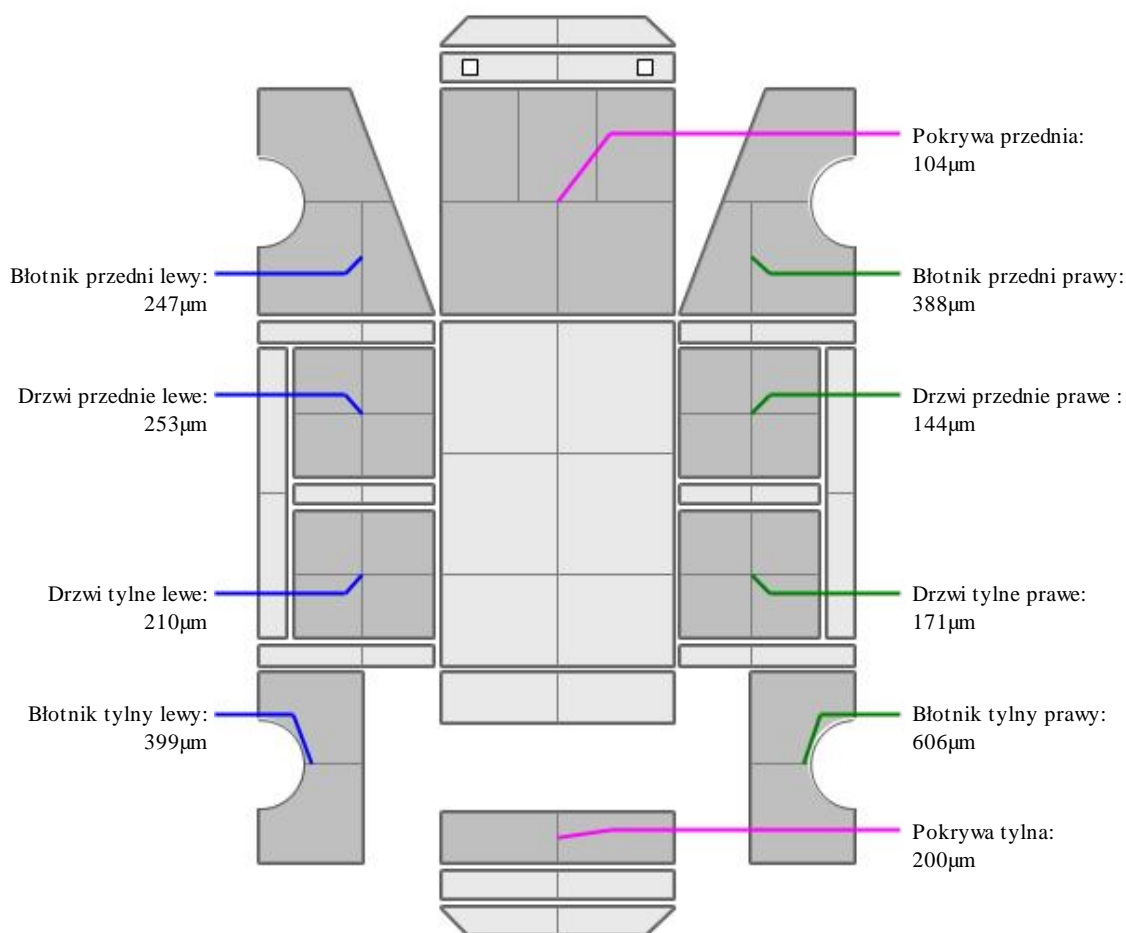
Model: D-Max 2.5 MR`07 E4 3.0t

Wersja: LS 4WD

Nr rejestracyjny: CT 5834F

Rodzaj pojazdu: Samochód ciężarowy do 3.5t

OPIS POWŁOKI LAKIEROWEJ



INFORMACJE DODATKOWE

Pomiar powłoki lakierowej dokonano skalibrowanym urządzeniem pomiarowym SaluTron ComBi-D3 nr.3078 wyprodukowanym przez SaluTron Messtechnik GmbH.