



MK DOLIWA CAR - BIURO RZECZOZNAWCÓW SAMOCHODOWYCH  
tel: +48 536 488 555, +48 501 315 657  
e-mail: biuro@doliwa.pl  
www.doliwa.pl

**OCENA TECHNICZNA nr: 38878/22**

z dnia: 2022/04/29

Wykonawca wyceny : in . Mateusz Michał Dzik

Właściciel: GEOFIZYKA TORU Spółka Akcyjna  
Adres: ul. Bolesława Chrobrego 50, 87-100 Toru  
Zadanie: Określenie wartości rynkowej pojazdu

**DANE IDENTYFIKACYJNE POJAZDU**

Dane: [D] IV-2022

Marka: NISSAN Rok produkcji: 2011  
Model: NP300 TD MR`08 E4 2.9t  
Wersja: Double Cab Base Nr rejestracyjny: CT 7820G  
Rodzaj pojazdu: Samochód ciężarowy do 3.5t VIN: ADNCPUD22U0006172

Nr INFO-EKSPERT	025-01588
Data pierwszej rejestracji	2011/10/07
Wskazanie drogomierza	110770 km
Okres eksploatacji pojazdu (11/10/07-22/04/29)	127 mies.
Rodzaj nadwozia	pick-up z podwójną kabiną 4 drzwiowy 4 osobowy
Liczba osi / Rodzaj napędu / Skrzynia biegów	2 / 4WD (4x4) / manualna
Jednostka napędowa	z zapłonem samoczynnym
Pojemność / Moc silnika	2488 ccm / 98kW (133KM)

**WYPOSAŻENIE (2009.09-2011.08)**

Lp.	Nazwa elementu wyposażenia	Lp.	Nazwa elementu wyposażenia
1	ABS - system zapobiegający blokowaniu kół	8	Poduszka powietrzna pasażera
2	Blokada mechanizmu różnicowego aktywna LSD	9	Przygotowanie do montażu radia
3	Fotel kierowcy z regulacją wysokości	10	wiatła z regulacją kąta pochylenia
4	Immobilizer	11	+Tylne zawieszenie pneumatyczne
5	Klimatyzacja	12	Wspomaganie układu kierowniczego
6	Kolumna kierownicy regulowana	13	Zderzak tylny rurowy
7	Poduszka powietrzna kierowcy	14	Zegar cyfrowy

**OPISY DOTYCZĄCE POJAZDU**

Pojazd zbadałem w Toruniu ul. Chrobrego 50 - baza Geofizyka Toru . Stwierdziłem następujące uszkodzenia:

1. Nadwozie pojazdu - liczne zarysowania i ubytki powłoki lakierowej, zagięcia
2. Wnętrze pojazdu - zabrudzone

**NADWOZIE:**

W złym stanie technicznym. Liczne zarysowania powłoki lakierowej, liczne zagięcia. Progi, podłoga - liczne ogniska korozji. Reflektory - zmatowione klosze.

**RAMA:**

Skorodowana, zdeformowane poprzeczki ramy w przedniej części, zagięte punkty mocowania wahaczy przednich, wsporników chłodnic, belki poprzecznej, wspornika zawieszenia skrzyni biegów.

**WN TRZE POJAZDU:**

Silnie zabrudzone, uszkodzone poszycia tapicerskie, trwale poplamione i odbarwione poszycia tapicerskie.

**UKŁAD HAMULCOWY:**

Nie stwierdzono nieprawidłowo ci.

**UKŁAD KIEROWNICZY:**

Nie stwierdzono nieprawidłowo ci.

**ZAWIESZENIE:**

Nie stwierdzono nieprawidłowo ci.

**UKŁAD NAP DOWY:**

Nie stwierdzono nieprawidłowo ci.

**SILNIK:**

Gło na praca nap du osprz tu silnika.

**UKŁAD WYDECHOWY:**

Nie stwierdzono nieprawidłowo ci.

Rzeczoznawca nie bierze odpowiedzialno ci za stan techniczny oraz wady ukryte wycenianego pojazdu.

---

Wycen sporz dził:

..... piecz .....

Dnia ..... r.

# DOKUMENTACJA FOTOGRAFICZNA

do wyceny nr: 38878/22

z dnia: 2022/04/29

## DANE IDENTYFIKACYJNE POJAZDU

Dane: [D] IV-2022

Marka: NISSAN

Rok produkcji: 2011

Model: NP300 TD MR`08 E4 2.9t

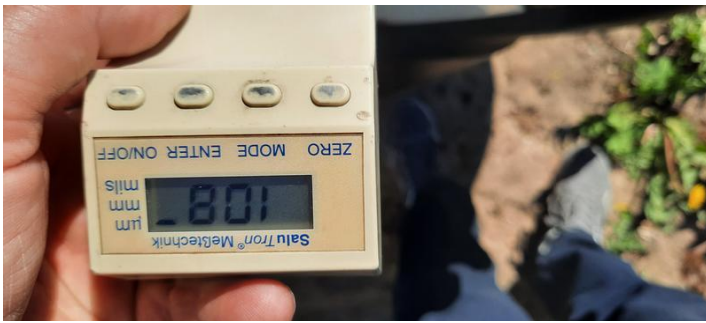
Wersja: Double Cab Base

Nr rejestracyjny: CT 7820G

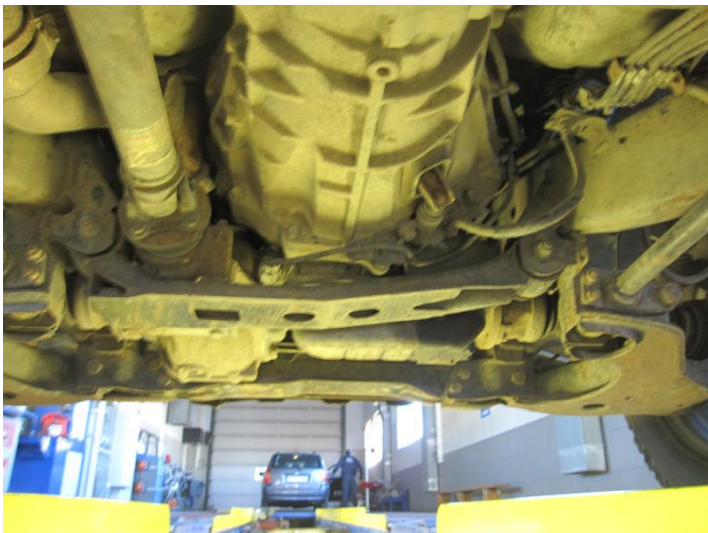
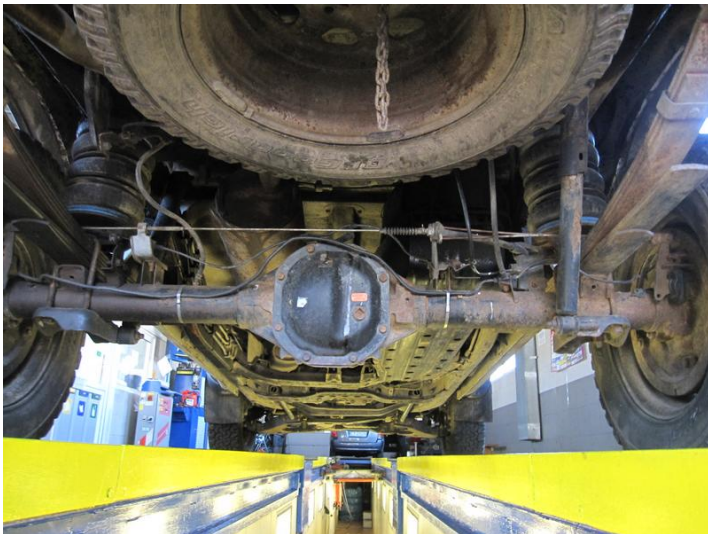
Rodzaj pojazdu: Samochód ciężarowy do 3.5t













Wykonawca wyceny : in . Mateusz Michał Dzik

Właściciel: GEOFIZYKA TORU Spółka Akcyjna

Adres: ul. Bolesława Chrobrego 50, 87-100 Toru

Zadanie: Określenie wartości rynkowej pojazdu

**DANE IDENTYFIKACYJNE POJAZDU**

Dane: [D] IV-2022

Marka: NISSAN

Rok produkcji: 2011

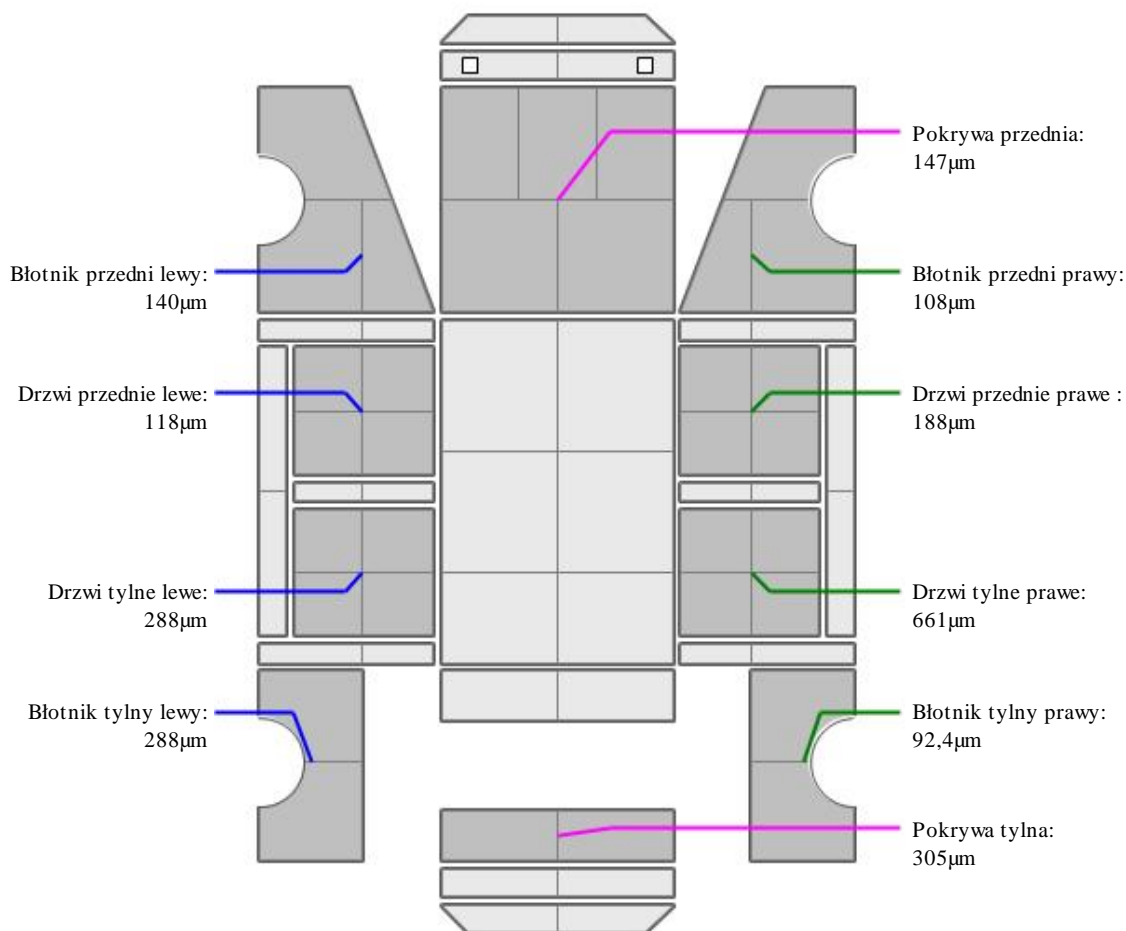
Model: NP300 TD MR`08 E4 2.9t

Wersja: Double Cab Base

Nr rejestracyjny: CT 7820G

Rodzaj pojazdu: Samochód ciężarowy do 3.5t

**OPIS POWŁOKI LAKIEROWEJ**



**INFORMACJE DODATKOWE**

Pomiar powłoki lakierowej dokonano skalibrowanym urządzeniem pomiarowym SaluTron ComBi-D3 nr.3078 wyprodukowanym przez SaluTron Messtechnik GmbH.