



MK DOLIWA CAR - BIURO RZECZOZNAWCÓW SAMOCHODOWYCH  
tel: +48 536 488 555, +48 501 315 657  
e-mail: biuro@doliwa.pl  
www.doliwa.pl

**OCENA TECHNICZNA nr: 38871/22**

z dnia: 2022/04/29

Wykonawca wyceny : in . Mateusz Michał Dzik

Właściciel: GEOFIZYKA TORU Spółka Akcyjna  
Adres: ul. Bolesława Chrobrego 50, 87-100 Toru  
Zadanie: Określenie wartości rynkowej pojazdu

**DANE IDENTYFIKACYJNE POJAZDU**

Dane: [D] IV-2022

Marka: ISUZU Rok produkcji: 2010  
Model: D-Max 2.5 MR`07 E4 3.0t  
Wersja: L 4WD Nr rejestracyjny: CT 9649F  
Rodzaj pojazdu: Samochód ciarowy do 3.5t VIN: MPATFS86HBH516779

Nr INFO-EKSPERT	017-00114
Data pierwszej rejestracji	2010/12/23
Wskazanie drogomierza	281390 km
Okres eksploatacji pojazdu (10/12/23-22/04/29)	136 mies.
Rodzaj nadwozia	pick-up z podwójną kabiną 4 drzwiowy 5 osobowy
Liczba osi / Rodzaj napędu / Skrzynia biegów	2 / 4WD (4x4) / manualna
Jednostka napędowa	z zapłonem samoczynnym
Pojemność / Moc silnika	2499 ccm / 100kW (136KM)

**WYPOSAŻENIE (2007.05-2011.06)**

L.p.	Nazwa elementu wyposażenia	L.p.	Nazwa elementu wyposażenia
1	ABS + EBD - system dystrybucji siły hamowania	7	Poduszki powietrzne kierowcy i pasażera
2	Głośniki 2 szt.	8	Szyba tylna ogrzewana
3	Immobilizer	9	Szyby przednie regulowane elektrycznie
4	Klimatyzacja	10	wiatło dodatkowe STOP
5	Kolumna kierownicy regulowana	11	Wykładzina podłogowa winylowa
6	Mechanizm różnicowy o zmiennym tarciu wewnątrz	12	Zamek centralny

**OPISY DOTYCZĄCE POJAZDU**

Pojazd zbadałem w Toruniu ul. Chrobrego 50 - baza Geofizyka Toru . Stwierdziłem następujące uszkodzenia:

1. Nadwozie pojazdu - liczne zarysowania i ubytki powłoki lakierowej, zagięcia
2. Wnętrze pojazdu - zabrudzone
3. Poszycia tapicerskie fotela kierowcy - uszkodzone

**NADWOZIE:**

W złym stanie technicznym. Liczne zarysowania powłoki lakierowej, liczne zagięcia. Progi, podłoga - liczne ogniska korozji. Reflektory - zmatowione klosze.

**RAMA:**

Skorodowana, zdeformowane poprzeczki ramy w przedniej części, zagięte punkty mocowania wahaczy przednich, wsporników chłodnic, belki poprzecznej, wspornika zawieszenia skrzyni biegów.

## WN TRZE POJAZDU:

Silnie zabrudzone, uszkodzone poszycia tapicerskie, trwale poplamione i odbarwione poszycia tapicerskie.

## UKŁAD HAMULCOWY:

Nadmierne zu yty.

## UKŁAD KIEROWNICZY:

Nadmierne luzy.

## ZAWIESZENIE:

Nadmierne luzy na poł czeniach gumowo-metalowych oraz sworzniach, zu yte amortyzatory. Tylne resory - odkształcone.

## UKŁAD NAP DOWY:

Wyra nie wyczuwalne luzy, zu yte krzyżaki wałów nap dowych. Sprz gło - nadmierne zu yte. Skrzynia rozdzielcza - nieszczelna. Przednia lewa pół nap dowa - nadmierny luz. Przednia prawa pół nap dowa - uszkodzona osłona.

## SILNIK:

Praca w trybie awaryjnym. Trudny do uruchomienia, gło na praca, nadmierne dymienie.

## UKŁAD WYDECHOWY:

Skorodowany.

Rzeczoznawca nie bierze odpowiedzialno ci za stan techniczny oraz wady ukryte wycenianego pojazdu.

---

Wycen sporz dził:

..... piecz .....

Dnia ..... r.

# DOKUMENTACJA FOTOGRAFICZNA

do wyceny nr: 38871/22

z dnia: 2022/04/29

## DANE IDENTYFIKACYJNE POJAZDU

Dane: [D] IV-2022

Marka: ISUZU

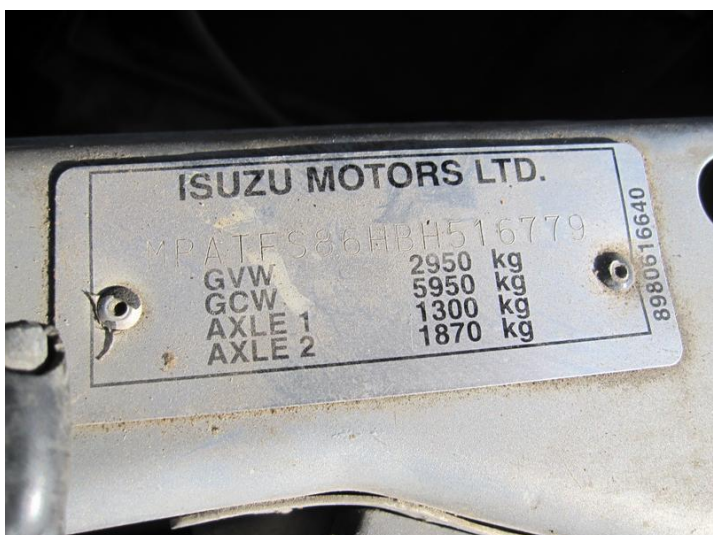
Rok produkcji: 2010

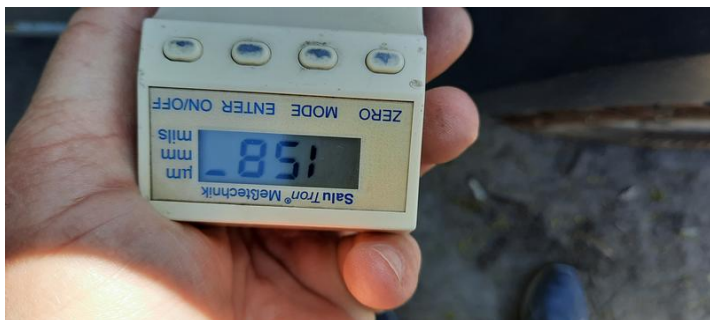
Model: D-Max 2.5 MR`07 E4 3.0t

Wersja: L 4WD

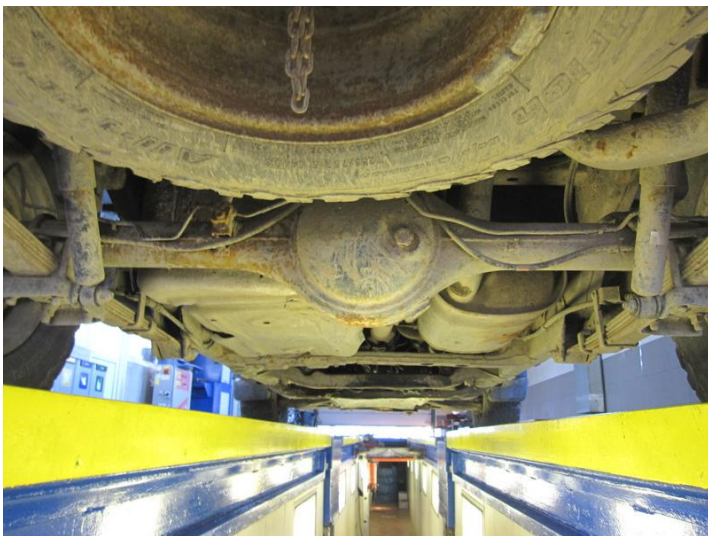
Nr rejestracyjny: CT 9649F

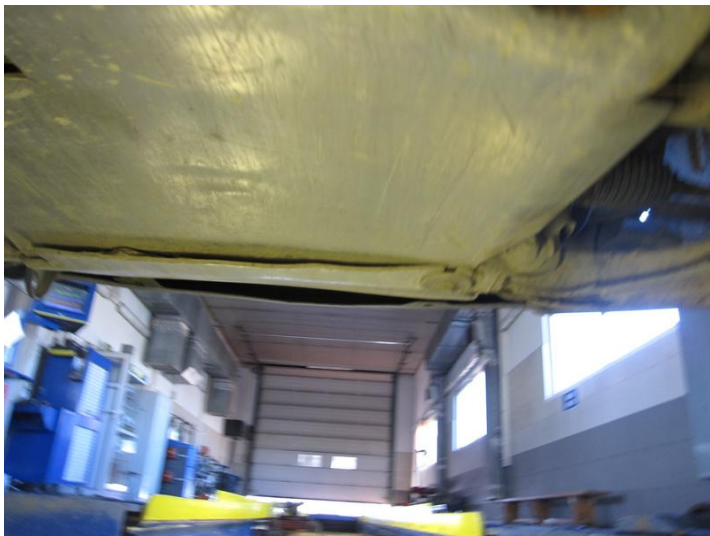
Rodzaj pojazdu: Samochód ciężarowy do 3.5t











Wykonawca wyceny : in . Mateusz Michał Dzik

Właściciel: GEOFIZYKA TORU Spółka Akcyjna

Adres: ul. Bolesława Chrobrego 50, 87-100 Toru

Zadanie: Określenie wartości rynkowej pojazdu

**DANE IDENTYFIKACYJNE POJAZDU**

Dane: [D] IV-2022

Marka: ISUZU

Rok produkcji: 2010

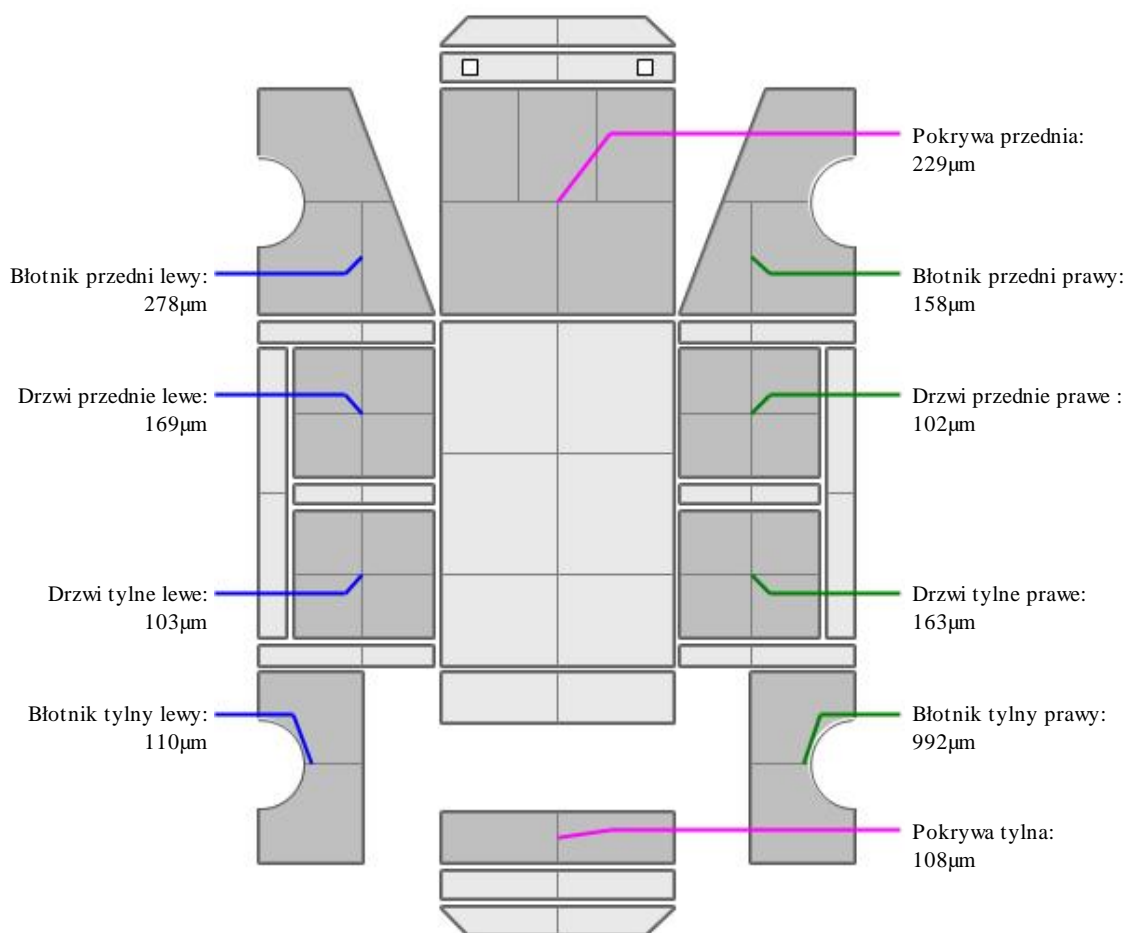
Model: D-Max 2.5 MR`07 E4 3.0t

Wersja: L 4WD

Nr rejestracyjny: CT 9649F

Rodzaj pojazdu: Samochód ciężarowy do 3.5t

**OPIS POWŁOKI LAKIEROWEJ**



**INFORMACJE DODATKOWE**

Pomiar powłoki lakierowej dokonano skalibrowanym urządzeniem pomiarowym SaluTron ComBi-D3 nr.3078 wyprodukowanym przez SaluTron Messtechnik GmbH.