

**OCENA TECHNICZNA nr: 40471/25**

z dnia: 2025/03/24

Wykonawca wyceny : in . Mateusz Michał Dzik

Właściciel: GEOFIZYKA TORU S.A.

Adres: ul. Chrobrego 50, 87-100 Toru

Zadanie: Określenie wartości rynkowej pojazdu

**DANE IDENTYFIKACYJNE POJAZDU**

Dane: [O] III-2025

Marka: SKODA

Rok produkcji: 2013

Model: Octavia II 2.0 TDI-CR MR`09 E5

Wersja: Active

Nr rejestracyjny: CT 2483J

Rodzaj pojazdu: Samochód osobowy

VIN: TMBJN21Z7D2129667

Nr INFO-EKSPERT	034-01994
Data pierwszej rejestracji	2013/03/01
Wskazanie drogomierza	405931 km
Okres eksploatacji pojazdu (13/03/01-25/03/24)	145 mies.
Rodzaj nadwozia	kombi (uniwersalne) 5 drzwiowe
Jednostka napędowa	z zapłonem samoczynnym
Pojemność / Moc silnika	1968 ccm / 81kW (110KM)
Rodzaj skrzyni biegów	manualna
Rodzaj napędu	przedni (4x2)

**OPISY DOTYCZĄCE POJAZDU**

Pojazd zbadałem w Toruniu ul. Chrobrego 50 - baza Geofizyka Toru . Stwierdziłem następujące uszkodzenia:

1. Nadwozie pojazdu - zarysowania powłoki lakierowej
2. Wnętrze pojazdu - zabrudzone
3. Pokrywa komory bagażnika - zdeformowana
4. Poszycie tapicerskie fotela kierowcy - uszkodzone
5. Osłona dolna silnika - rozerwana
6. Tuleje wahaczy przednich - popękane
7. Poziom płyn chłodzący - poniżej minimum, brak widocznych wycieków

**NADWOZIE:**

Zarysowania i zagięcia powłoki lakierowej o charakterze eksploatacyjnym, ogniska korozji.

**WNĘTRZE POJAZDU:**

Zabrudzone.

**UKŁAD HAMULCOWY:**

Nie stwierdzono nieprawidłowości.

**UKŁAD KIEROWNICZY:**

Nie stwierdzono nieprawidłowo ci.

**ZAWIESZENIE:**

Tuleje wahaczy przednich - pop kane.

**UKŁAD NAP DOWY:**

Nie stwierdzono nieprawidłowo ci.

**SILNIK:**

Wg informacji od zleceniodawcy sporadycznie pracuje nierównomiernie.

**UKŁAD WYDECHOWY:**

Nie stwierdzono nieprawidłowo ci.

Rzeczoznawca nie bierze odpowiedzialno ci za stan techniczny oraz wady ukryte wycenianego pojazdu.

Wycen sporz dził:

..... piecz .....

Dnia ..... r.

# DOKUMENTACJA FOTOGRAFICZNA

do wyceny nr: 40471/25

z dnia: 2025/03/24

## DANE IDENTYFIKACYJNE POJAZDU

Dane: [O] III-2025

Marka: SKODA

Rok produkcji: 2013

Model: Octavia II 2.0 TDI-CR MR`09 E5

Wersja: Active

Nr rejestracyjny: CT 2483J

Rodzaj pojazdu: Samochód osobowy



IMG\_7970



IMG\_7969



IMG\_7971



IMG\_7972



IMG\_7977



IMG\_7973





IMG\_7979



IMG\_7974



IMG\_7980



IMG\_7981



IMG\_7978



IMG\_7975





IMG\_7976



IMG\_7982



IMG\_7983



IMG\_7984



IMG\_7985



IMG\_7986





IMG\_7987



IMG\_7988



IMG\_7989



IMG\_7990



IMG\_7991



IMG\_7992





IMG\_7993



IMG\_7994



IMG\_7995



IMG\_7996



IMG\_7997



IMG\_7998





IMG\_8581



IMG\_8582



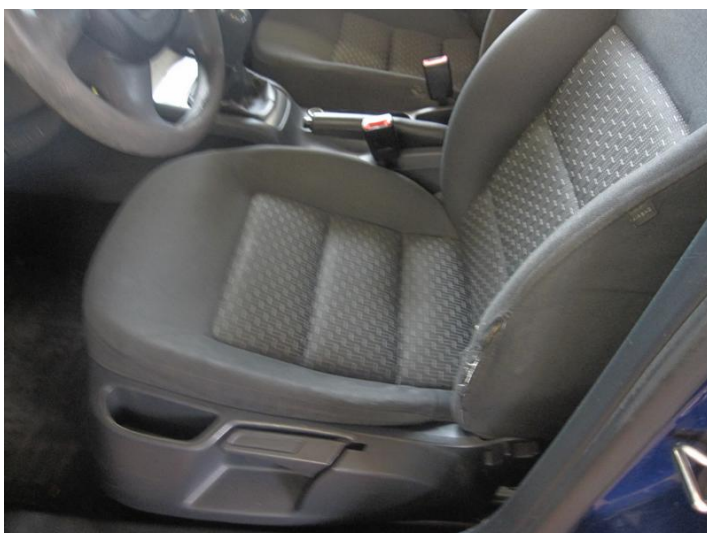
IMG\_8583



IMG\_8584



IMG\_8585



IMG\_8586





IMG\_8587



IMG\_8588



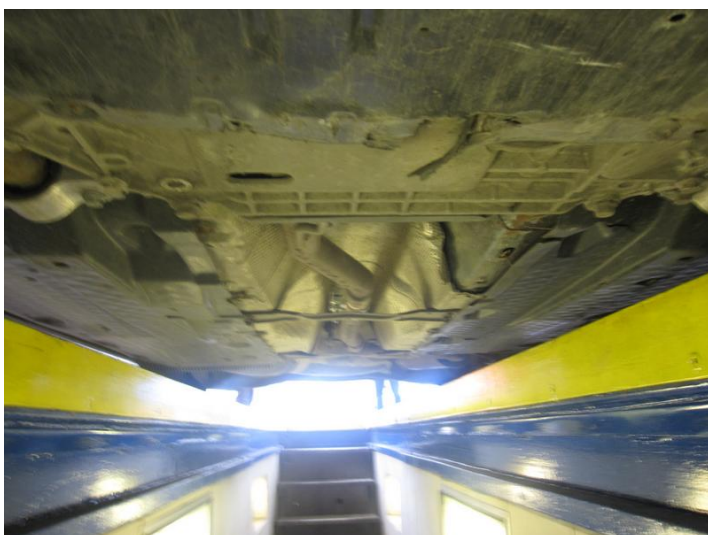
IMG\_8589



IMG\_8590



IMG\_8591



IMG\_8592

# ARKUSZ BADANIA POWŁOKI LAKIEROWEJ

do wyceny nr: 40471/25

z dnia: 2025/03/24

Wykonawca wyceny : in . Mateusz Michał Dzik

Właściciel: GEOFIZYKA TORU S.A.

Adres: ul. Chrobrego 50, 87-100 Toru

Zadanie: Określenie wartości rynkowej pojazdu

## DANE IDENTYFIKACYJNE POJAZDU

Dane: [O] III-2025

Marka: SKODA

Rok produkcji: 2013

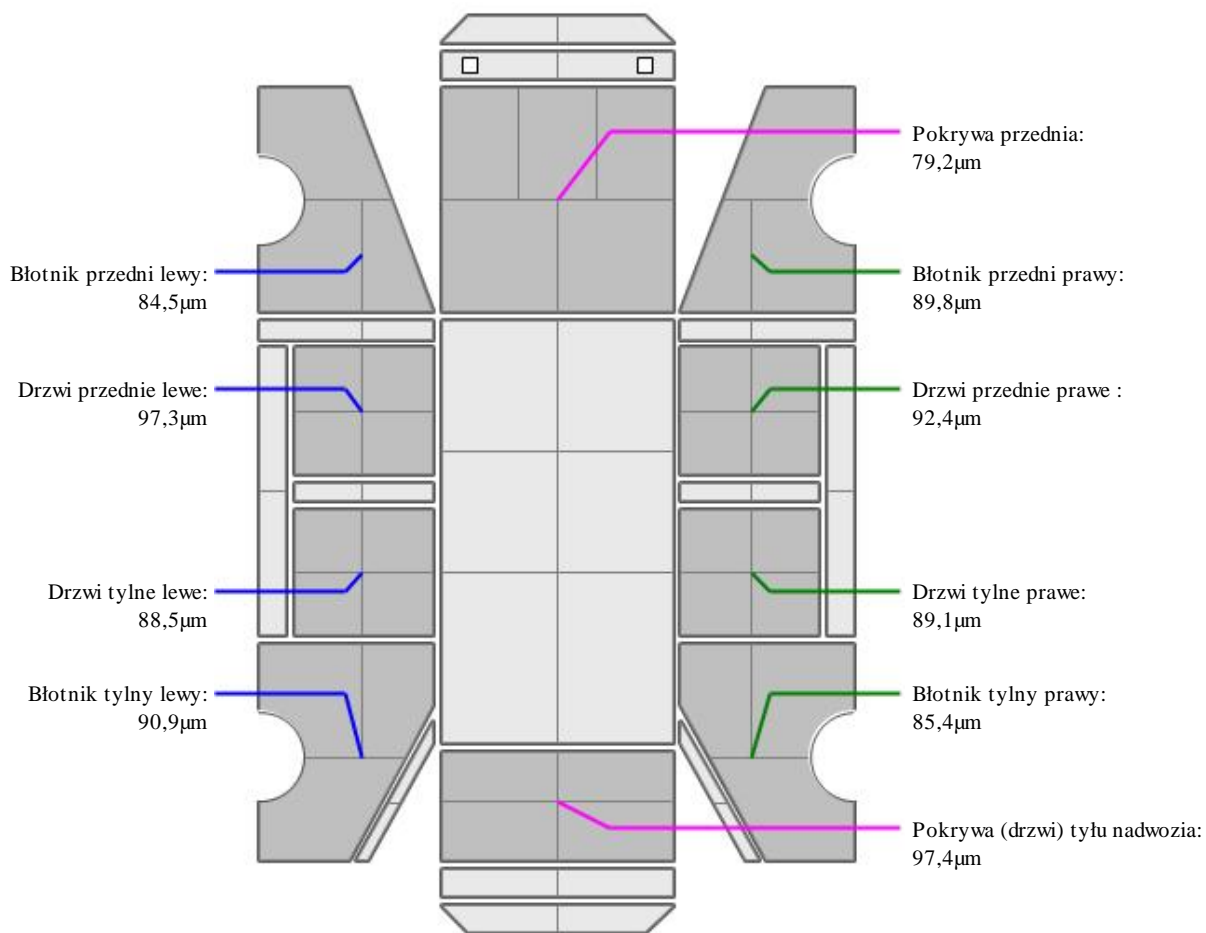
Model: Octavia II 2.0 TDI-CR MR`09 E5

Wersja: Active

Nr rejestracyjny: CT 2483J

Rodzaj pojazdu: Samochód osobowy

## OPIS POWŁOKI LAKIEROWEJ



## INFORMACJE DODATKOWE

Pomiar powłoki lakierowej dokonano skalibrowanym urządzeniem pomiarowym SaluTron ComBi-D3 nr.3078 wyprodukowanym przez SaluTron Messtechnik GmbH.