

**OCENA TECHNICZNA nr: 40595/25**

z dnia: 2025/06/04

Wykonawca wyceny : in . Mateusz Michał Dzik

Właściciel: GEOFIZYKA TORU Spółka Akcyjna

Adres: ul. Bolesława Chrobrego 50, 87-100 Toru

Zadanie: Określenie wartości rynkowej pojazdu

**DANE IDENTYFIKACYJNE POJAZDU**

Dane: [D] VI-2025

Marka: TOYOTA

Rok produkcji: 2012

Model: Hilux TDI-CR MR`12 E5 2.7t

Wersja: DLX 4WD

Nr rejestracyjny: CT 5819J

Rodzaj pojazdu: Samochód ciarowy do 3.5t

VIN: AHTFR22G106054199

Nr INFO-EKSPERT	037-02241
Data pierwszej rejestracji	2013/06/19
Wskazanie drogomierza	227612 km
Okres eksploatacji pojazdu (13/06/19-25/06/04)	143 mies.
Rodzaj nadwozia	pick-up z podwójną kabiną 4 drzwiowy 5 osobowy
Liczba osi / Rodzaj napędu / Skrzynia biegów	2 / 4WD (4x4) / manualna
Oznaczenie silnika	2KD-FTV
Jednostka napędowa	z zapłonem samoczynnym
Pojemność / Moc silnika	2494 ccm / 106kW (144KM)

**WYPOSAŻENIE (2011.11-2013.02)**

L.p.	Nazwa elementu wyposażenia	L.p.	Nazwa elementu wyposażenia
1	ABS - system zapobiegający blokowaniu kół	8	Poduszka powietrzna kierowcy
2	Blokada mechanizmu różnicowego aktywna LSD	9	Poduszka powietrzna pasażera
3	Immobilizer	10	+Snorkel
4	+Klatka bezpieczeństwa	11	Szyba tylna ogrzewana
5	Klimatyzacja	12	Szyby regulowane elektrycznie
6	Lusterka zewnętrzne podgrzewane elektrycznie	13	Wspomaganie układu kierowniczego
7	Lusterka zewnętrzne regulowane elektrycznie	14	Zamek centralny zdalnie sterowany

**OPISY DOTYCZĄCE POJAZDU**

Pojazd zbadałem w Toruniu ul. Chrobrego 50 - baza Geofizyka Toru. Stwierdziłem następujące uszkodzenia:

1. Nadwozie pojazdu - liczne zarysowania i ubytki powłoki lakierowej, zagięcia, ubytki powłoki lakierowej
2. Wnętrze pojazdu - zabrudzone
3. Przedni zderzak - zamontowany prowizorycznie, po naprawie
4. Sprzęgło - nadmiernie zużyte
5. Przekładnia kierownicza - nieszczelna
6. Łączniki stabilizatora - wyczuwalne luzy
7. Hamulec postojowy - niesprawny
8. Przedni i tylny most - wyczuwalne luzy
9. Przedni most - widoczny wyciek, uszkodzona osłona przegubu zewnętrznego

**NADWOZIE:**

W dostatecznym stanie technicznym. Liczne zarysowania powłoki lakierowej, liczne zagięcia. Ogniska korozji.

**RAMA:**

Skorodowana, zdeformowane poprzeczki ramy w przedniej części, zagięte punkty mocowania wahaczy przednich, wsporników chłodnic, belki poprzecznej, wspornika zawieszenia skrzyni biegów.

**WNÓTRZE POJAZDU:**

Zabrudzone, trwale poplamione i odbarwione poszycia tapicerskie.

**UKŁAD HAMULCOWY:**

Hamulec postojowy - niesprawny.

**UKŁAD KIEROWNICZY:**

Wycieki z przekładni kierowniczej.

**ZAWIESZENIE:**

Tylne resory - odształcone. Łączniki stabilizatora - wyczuwalne luzy

**UKŁAD NAPĘDOWY:**

Przedni i tylny most - nieszczelny, wyczuwalne luzy. Osłona przegubu zewnętrznego - uszkodzona.

**SILNIK:**

Widoczne wycieki.

**UKŁAD WYDECHOWY:**

Skorodowany.

Rzeczoznawca nie bierze odpowiedzialności za stan techniczny oraz wady ukryte wycenianego pojazdu.

---

Wycenę sporządził:

.....  
pieczęć .....

Dnia ..... r.

# DOKUMENTACJA FOTOGRAFICZNA

do wyceny nr: 40595/25

z dnia: 2025/06/04

## DANE IDENTYFIKACYJNE POJAZDU

Dane: [D] VI-2025

Marka: TOYOTA

Rok produkcji: 2012

Model: Hilux TDI-CR MR`12 E5 2.7t

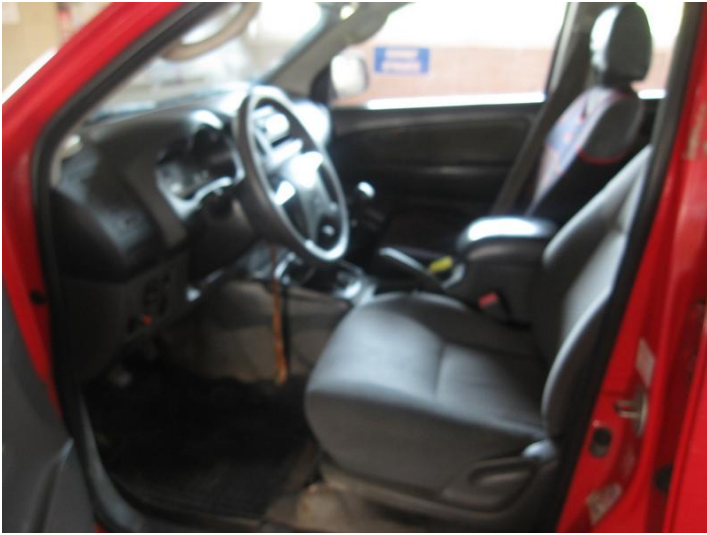
Wersja: DLX 4WD

Nr rejestracyjny: CT 5819J

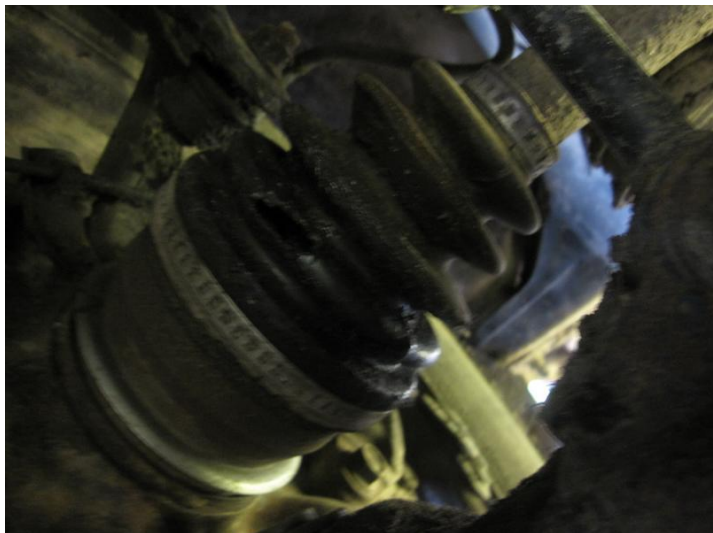
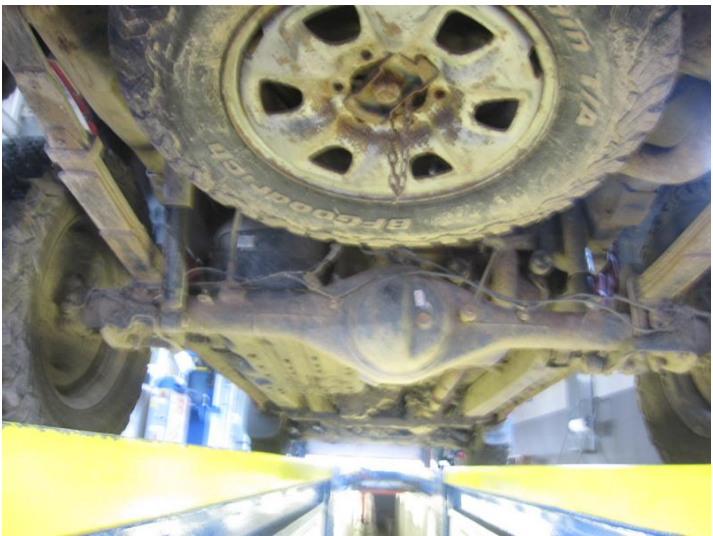
Rodzaj pojazdu: Samochód ciarowy do 3.5t



















# ARKUSZ BADANIA POWŁOKI LAKIEROWEJ

do wyceny nr: 40595/25

z dnia: 2025/06/04

Wykonawca wyceny : in . Mateusz Michał Dzik

Właściciel: GEOFIZYKA TORU Spółka Akcyjna

Adres: ul. Bolesława Chrobrego 50, 87-100 Toru

Zadanie: Określenie wartości rynkowej pojazdu

## DANE IDENTYFIKACYJNE POJAZDU

Dane: [D] VI-2025

Marka: TOYOTA

Rok produkcji: 2012

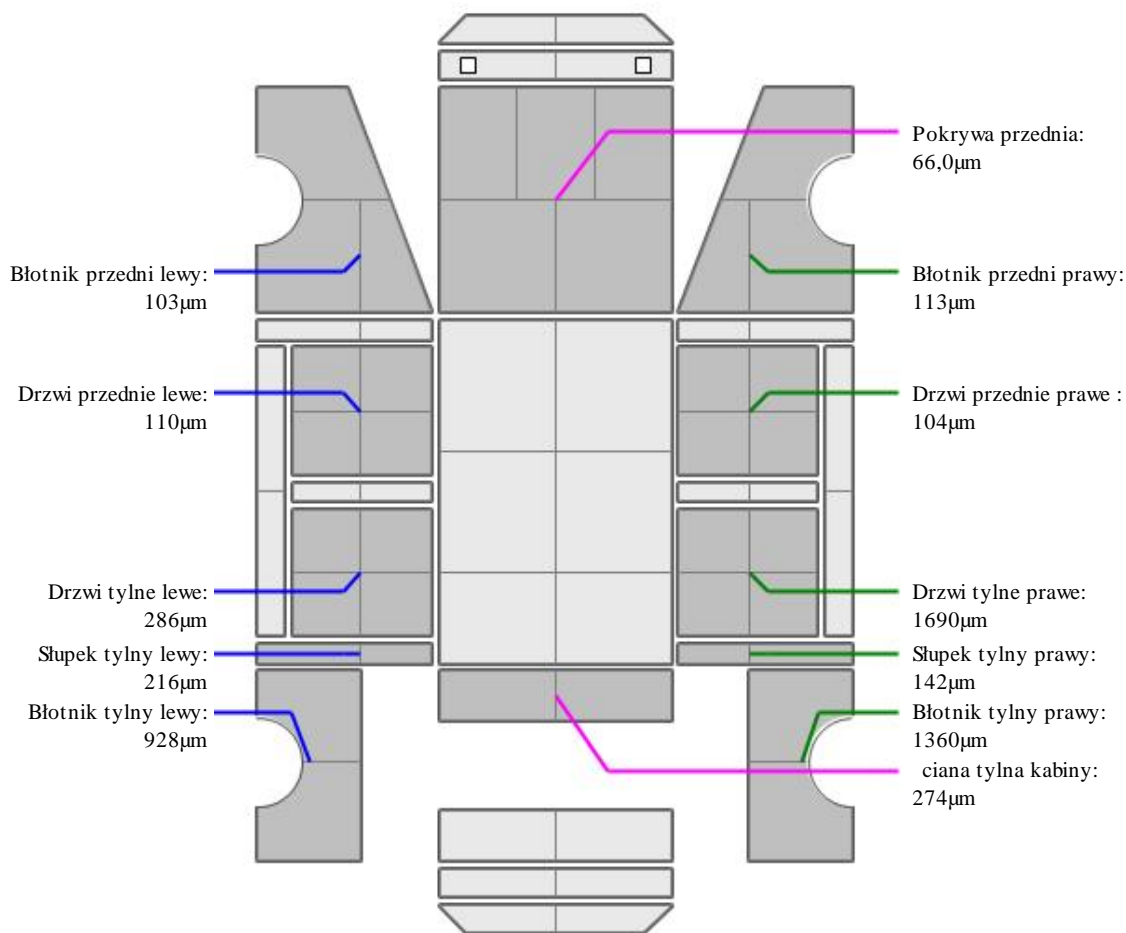
Model: Hilux TDI-CR MR`12 E5 2.7t

Wersja: DLX 4WD

Nr rejestracyjny: CT 5819J

Rodzaj pojazdu: Samochód ciężarowy do 3.5t

## OPIS POWŁOKI LAKIEROWEJ



## INFORMACJE DODATKOWE

Pomiar powłoki lakierowej dokonano skalibrowanym urządzeniem pomiarowym SaluTron ComBi-D3 nr.3078 wyprodukowanym przez SaluTron Messtechnik GmbH.