

OCENA TECHNICZNA nr: 40589/25

z dnia: 2025/06/04

Wykonawca wyceny : in . Mateusz Michał Dzik

Właściciel: GEOFIZYKA TORU Spółka Akcyjna

Adres: ul. Bolesława Chrobrego 50, 87-100 Toru

Zadanie: Określenie wartości rynkowej pojazdu

DANE IDENTYFIKACYJNE POJAZDU

Dane: [D] VI-2025

Marka: TOYOTA

Rok produkcji: 2012

Model: Hilux TDI-CR MR`12 E5 2.7t

Wersja: DLX 4WD

Nr rejestracyjny: CT 5496J

Rodzaj pojazdu: Samochód ciarowy do 3.5t

VIN: AHTFR22G106054140

Nr INFO-EKSPERT	037-02241
Data pierwszej rejestracji	2013/06/19
Wskazanie drogomierza	219202 km
Okres eksploatacji pojazdu (13/06/19-25/06/04)	143 mies.
Rodzaj nadwozia	pick-up z podwójną kabiną 4 drzwiowy 5 osobowy
Liczba osi / Rodzaj napędu / Skrzynia biegów	2 / 4WD (4x4) / manualna
Oznaczenie silnika	2KD-FTV
Jednostka napędowa	z zapłonem samoczynnym
Pojemność / Moc silnika	2494 ccm / 106kW (144KM)

WYPOSAŻENIE (2011.11-2013.02)

L.p.	Nazwa elementu wyposażenia	L.p.	Nazwa elementu wyposażenia
1	ABS - system zapobiegający blokowaniu kół	8	Poduszka powietrzna kierowcy
2	Blokada mechanizmu różnicowego aktywna LSD	9	Poduszka powietrzna pasażera
3	Immobilizer	10	+Snorkel
4	+Klatka bezpieczeństwa	11	Szyba tylna ogrzewana
5	Klimatyzacja	12	Szyby regulowane elektrycznie
6	Lusterka zewnętrzne podgrzewane elektrycznie	13	Wspomaganie układu kierowniczego
7	Lusterka zewnętrzne regulowane elektrycznie	14	Zamek centralny zdalnie sterowany

OPISY DOTYCZĄCE POJAZDU

Pojazd zbadałem w Toruniu ul. Chrobrego 50 - baza Geofizyka Toru . Stwierdziłem następujące uszkodzenia:

1. Nadwozie pojazdu - liczne zarysowania i ubytki powłoki lakierowej, zagięcia, ubytki powłoki lakierowej
2. Wnętrze pojazdu - zabrudzone
3. Prawy C słupek - zdeformowany
4. Tyłne prawe drzwi - zagięte
5. Przedni zderzak - zamontowany prowizorycznie, po naprawie
6. Krata wlotu powietrza - połamana, zamontowana prowizorycznie
7. Poszycie tapicerskie fotela kierowcy - uszkodzone
8. Przegub półosi przedniej lewej - wyczuwały luz
9. Przedni most - nieszczelny
10. Tylny most - nieszczelny, widoczny wyciek
11. System ABS - niesprawny

12. Uci liwy pisk we wn trzu pojazdu po uruchomieniu

13. Tylne zderzak - zdeformowany

NADWOZIE:

W dostatecznym stanie technicznym. Liczne zarysowania powłoki lakierowej, liczne zagi cia. Ogniska korozji.

RAMA:

Skorodowana, zdeformowane poprzeczki ramy w przedniej cz ci, zagi te punkty mocowania wahaczy przednich, wsporników chłodnic, belki poprzecznej, wspornika zawieszenia skrzyni biegów.

WN TRZE POJAZDU:

Zabrudzone, trwale poplamione i odbarwione poszycia tapicerskie.

UKŁAD HAMULCOWY:

Nie stwierdzono nieprawidłowo ci.

UKŁAD KIEROWNICZY:

Nie stwierdzono nieprawidłowo ci.

ZAWIESZENIE:

Tylne resory - odształcone.

UKŁAD NAP DOWY:

Przedni i tylne most - nieszczelne. Przegub półosi lewej - wyczuwalny luz.

SILNIK:

Nie stwierdzono nieprawidłowo ci.

UKŁAD WYDECHOWY:

Skorodowany.

Rzeczoznawca nie bierze odpowiedzialno ci za stan techniczny oraz wady ukryte wycenianego pojazdu.

Wycen sporz dził:

..... piecz

Dnia r.

DOKUMENTACJA FOTOGRAFICZNA

do wyceny nr: 40589/25

z dnia: 2025/06/04

DANE IDENTYFIKACYJNE POJAZDU

Dane: [D] VI-2025

Marka: TOYOTA

Rok produkcji: 2012

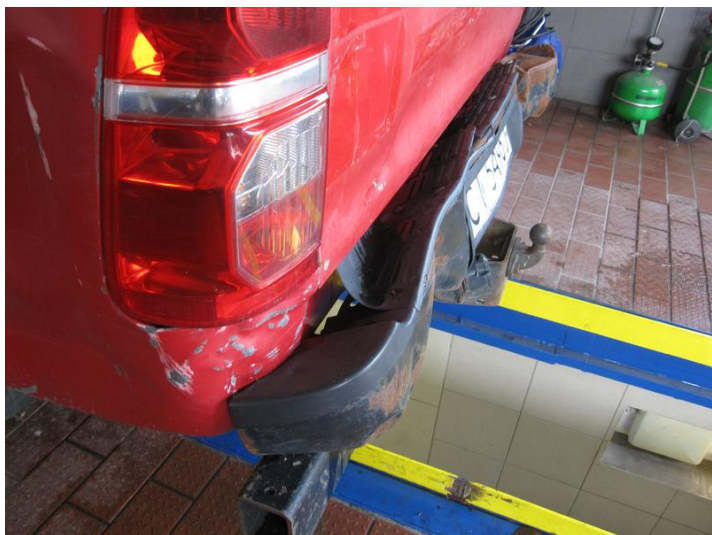
Model: Hilux TDI-CR MR`12 E5 2.7t

Wersja: DLX 4WD

Nr rejestracyjny: CT 5496J

Rodzaj pojazdu: Samochód ciarowy do 3.5t

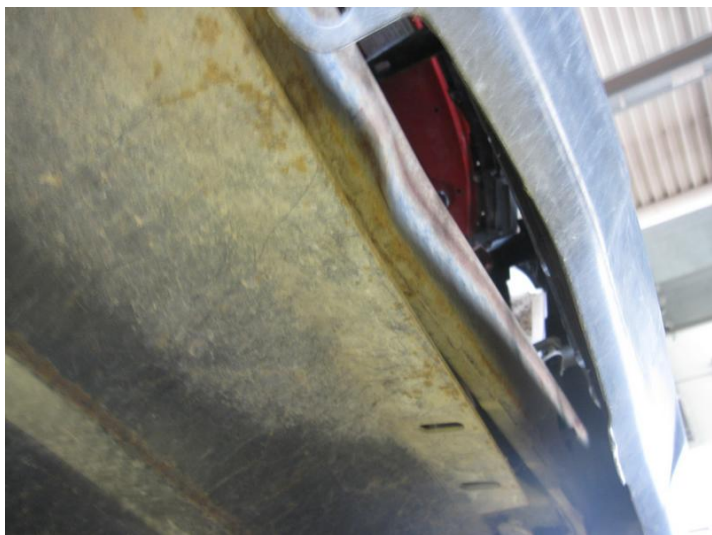
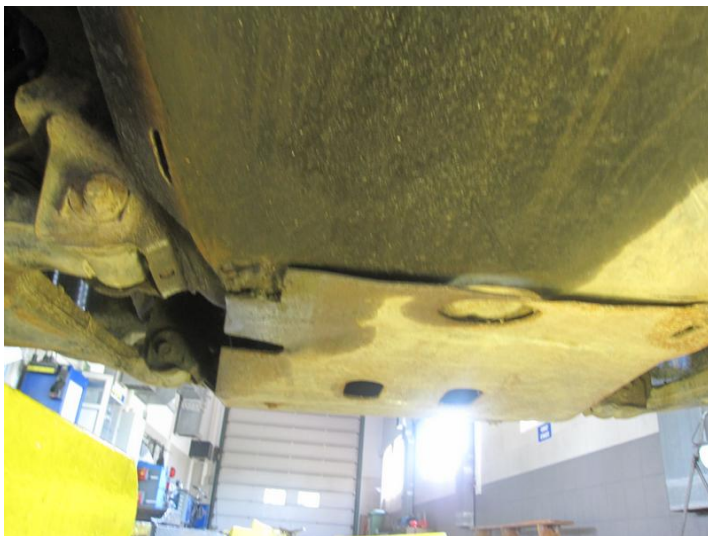
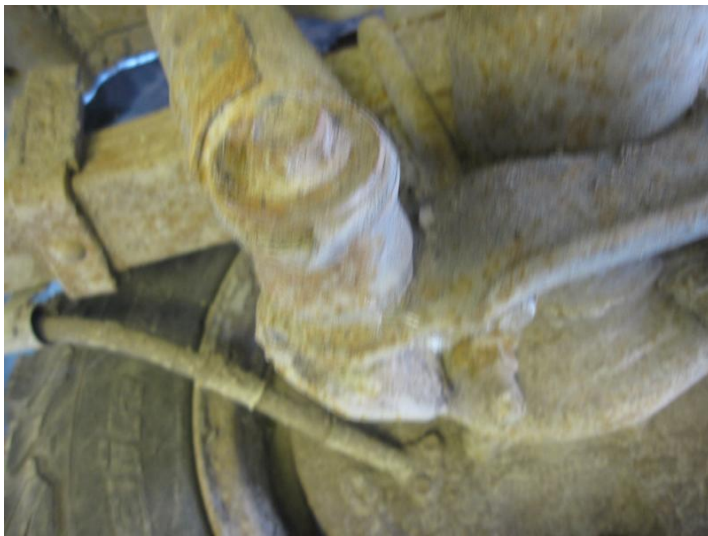
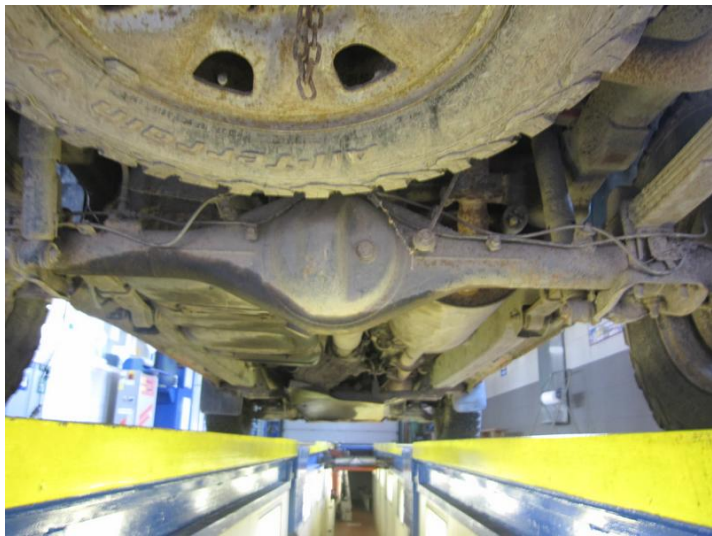












Wykonawca wyceny : in . Mateusz Michał Dzik

Właściciel: GEOFIZYKA TORU Spółka Akcyjna

Adres: ul. Bolesława Chrobrego 50, 87-100 Toru

Zadanie: Określenie wartości rynkowej pojazdu

DANE IDENTYFIKACYJNE POJAZDU

Dane: [D] VI-2025

Marka: TOYOTA

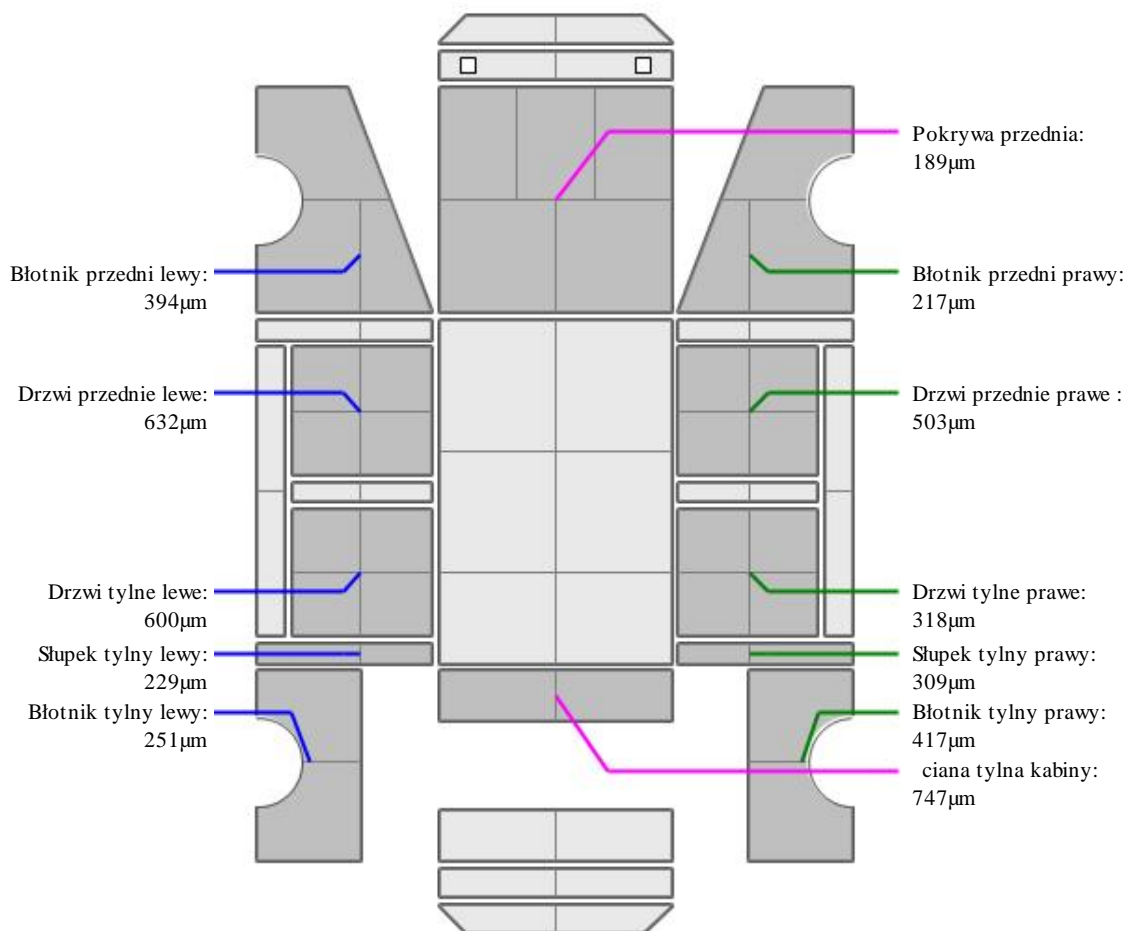
Rok produkcji: 2012

Model: Hilux TDI-CR MR`12 E5 2.7t

Wersja: DLX 4WD

Nr rejestracyjny: CT 5496J

Rodzaj pojazdu: Samochód ciężarowy do 3.5t

OPIS POWŁOKI LAKIEROWEJ**INFORMACJE DODATKOWE**

Pomiar powłoki lakierowej dokonano skalibrowanym urządzeniem pomiarowym SaluTron ComBi-D3 nr.3078 wyprodukowanym przez SaluTron Messtechnik GmbH.