

Nr zlecenia: 23/30/07/2025/CarArena STANDARD

z dnia: 2025/08/13

**Zleceniodawca:**

CARARENA  
ul. Budowlanych 7  
62-081 Baranowo

**Rzeczoznawca:**

Hubert Izdebski/zatw. pion weryfikacyjny eRzeczoznawcy



## P o g l d o w y R a p o r t S t a n u T e c h n i c z n e g o

Zadanie: Ocena stanu technicznego i określenie wartości rynkowej pojazdu

**DANE IDENTYFIKACYJNE POJAZDU**

Dane: [O] VIII-2025

Rodzaj pojazdu: **Samochód osobowy**

VIN: **VR3UPHNKSP5068146**

Marka: **PEUGEOT**

Nr rejestracyjny: **PZ4H337**

Model pojazdu: **208 MR`23 E6d**

Nr Info-Ekspert: **029-05040**

Wersja: **Active S&S EAT**

Rok produkcji: **2023**

**Wartość pojazdu brutto (zakup)** .....

**60 400 PLN**

Wskazanie drogomierza	14011 km
Data pierwszej rejestracji	2023/07/31
Data wykonania badania technicznego	2026/07/31
Rodzaj nadwozia	hatchback 5 drzwiowy
Dop. masa całk.	1595 kg
Jednostka napędowa	z zapłonem iskrowym (wtrysk)
Pojemność / Moc silnika	1199 ccm / 74kW (101KM)
Liczba cylindrów / Układ cylindrów / Liczba zaworów	3 / rzędowy / 12
Rodzaj skrzyni biegów	automatyczna
Rodzaj napędu	przedni (4x2)
Kolor powłoki lakierowej, (rodzaj lakieru)	Srebrny 2-warstwowy z efektem metalicznym

**WYPOSAŻENIE STANDARDOWE**

L.p. Nazwa elementu wyposażenia	L.p. Nazwa elementu wyposażenia
1 ABS - system zapobiegający blokowaniu kół	34 Radio MP3
2 Automatyczne włączanie reflektorów z czujnikiem zmierzchu	35 Ryglowanie automatyczne zamków drzwi po ruszeniu
3 Czarne błyszczące wykończenie miedziane tylnymi wiatłami	36 Schowek na telefon
4 Czarne ziarniste wykończenia w wiatłach do	37 Siedzenia tylne składane asymetrycznie

5	jazdy dziennej Deska rozdzielcza pokryta piank z dekoracj w stylu Carbon, elem z błyszcz cej czerni z chromowanymi akcentami	38	Spojler tylny czarny błyszcz cy
6	Fotel kierowcy z regulacj wysoko ci	39	System automatycznego hamowania
7	Funkcja Mirror Screen	40	System Bluetooth
8	Gło niki 6 szt.	41	System dystrybucji siły hamowania elektroniczny EBFD
9	Gniazdo 12 V na desce rozdzielczej	42	System elektronicznej kontroli toru jazdy ESP
10	Immobilizer	43	System kontroli ci nienia w oponach
11	Kierownica wielofunkcyjna pokryta skór	44	System kontroli uwagi kierowcy
12	Klamki zewn trzne w kolorze nadwozia	45	System ostrzegaj cy przed niezamierzon zmian pasa ruchu
13	Klimatyzacja manualna	46	System p/po lizgowy przy przyspieszaniu ASR
14	Kolumna kierownicy regulowana w 2 płaszczyznach	47	System rozpoznawania znaków drogowych rozszerzony ETSR
15	Kurtyny powietrzne boczne	48	System TSM
16	Listwy boczne okien czarne	49	System wspomagania nagłego hamowania AFU
17	Lusterka zewn trzne czarne błyszcz ce	50	Szyba przednia barwiona
18	Mocowanie fotelika dzieci cego ISOFIX na tylnych siedzeniach skrajnych 2szt	51	Szyba tylna ogrzewana
19	Multimedialny Ekran Dotykowy 10"	52	Szyby przednie regulowane elektrycznie
20	Oslona wlotu powietrza czarna ziarnista listwa w dolnej cz ci zderzka	53	Szyby tylne barwione
21	Oslona wlotu powietrza czarna ziarnista listwa w górnej cz ci	54	Szyby tylne przyciemniane
22	Oslona wlotu powietrza czarna ziarnista z błyszcz cymi elementami	55	Szyby tylne regulowane elektrycznie
23	O wietlenie baga nika	56	wiatła do jazdy dziennej LED
24	O wietlenie wn trza lampa A-DOME	57	wiatła tylne LED
25	Pakiet Peugeot i-Cockpit	58	Tapicerka tkaninowa Pneuma 3D-przeszycia w kolorze kalcytu
26	Panele przednich drzwi z dekoracj w stylu Carbon i listw w kolorze błyszcz cej czerni z tampo drukiem Cakcite	59	Tarcze kół aluminiowe 16" MONTI
27	Pasy bezpiecze stwa przednie trzypunktowe z napinaczami i ogranicznikiem napi cia	60	Tuner radiowy cyfrowy DAB
28	Pasy bezpiecze stwa tylne trzypunktowe z ognicznikami napi cia siedz tylnych skrajnych	61	Uchwyty asekuruj ce z tyłu+ z przody po stronie pasa era
29	Podłokietniki drzwi przednich i tylnych z tkaniny Rimini Mistral	62	Wspomaganie układu kierowniczego elektryczne
30	Podsufitka w jasnym kolorze	63	Zamek centralny
31	Poduszka powietrzna kierowcy	64	Zderzak tylny z czarnym ziarnistym wyko czniem
32	Poduszka powietrzna pasa era	65	Zestaw naprawczy opon
33	Poduszki powietrzne boczne	66	Zł cze USB typ C 1szt

#### L.p. Nazwa pakietu / elementu pakietu wyposa enia standardowego

- 1 Lusterka zewn trzne regulowane i składane  
Lusterka zewn trzne regulowane elektrycznie  
Lusterka zewn trzne podgrzewane elektrycznie
- 2 Reflektory przednie Peugeot LED Technology  
Kierunkowskazy LED  
Reflektory przednie LED  
wiatła do jazdy dziennej LED
- 3 Tempomat z ogranicznikiem pr dko ci  
Ogranicznik pr dko ci  
Tempomat
- 4 Zagłówki przednie i tylne regulowane  
Zagłówki foteli przednich regulowane  
Zagłówki siedze tylnych regulowane

**WYPOSA ENIE DODATKOWE****L.p. Nazwa elementu wyposażenia**

- 1 Czujniki parkowania - tył
- 2 Lakier metalizowany

**OPIS ZAMONTOWANEGO W POJE DZIE OGUMIENIA**

Koło	Marka, typ	Bieżnik [mm]
Przednie lewe:	MICHELIN 195/55 R16 91H XL E PRIMACY TL	5,0
Przednie prawe:	MICHELIN 195/55 R16 91H XL E PRIMACY TL	5,0
Tylne lewe:	MICHELIN 195/55 R16 91H XL E PRIMACY TL	5,0
Tylne prawe:	MICHELIN 195/55 R16 91H XL E PRIMACY TL	5,0

**WYLICZENIE WARTO CI RYNKOWEJ**

<b>WARTO BAZOWA (ZAKUP) BRUTTO (27 mies.)</b>			<b>63 000 PLN</b>
KOREKTA ZA PIERWSZ REJESTRACJ	975 PLN	<i>po korekcie:</i>	63 975 PLN
KOREKTA ZA WYPOSA ENIE	2 625 PLN	<i>po korekcie:</i>	66 600 PLN
KOREKTA ZA PRZEBIEG	1 772 PLN	<i>po korekcie:</i>	68 372 PLN
KOREKTY RÓ NE:			
Zadana szacunkowa korekta z tytułu wcześniejszych napraw	-5 469 PLN		
Stan utrzymania i dbałość o pojazd	-1 367 PLN		
KOREKTY RÓ NE RAZEM	- 6 836 PLN	<i>po korektach:</i>	61 536 PLN
KOREKTA ZA OGUMIENIE	- 1 136 PLN	<i>po korekcie:</i>	60 400 PLN
<b>WARTO RYNKOWA (ZAKUP) BRUTTO PO ZAOKR GLENIU</b>			<b>60 400 PLN</b>

**UWAGI RZECZOZNAWCY DOTYCZ CE WYCENY**

Dokonano sprawdzenia historii pojazdu w bazie CEPiK.

Nie weryfikowano gwarancji, statusu pakietów serwisowych i kompletności w zakresie osprzętu dodatkowego, z którym przedmiot był zamówiony.

Nie udostępniono specyfikacji wyposażenia fabrycznego wycenianego pojazdu. Mając na uwadze powyższe wyposażenie zostało ustalone na podstawie oględzin z natury. Aby ustalić specyfikację fabryczną wyposażenia należy zwrócić się do dealera. Nie można wykluczyć, że mogą wystąpić różnice w wyposażeniu.

Oględziny wykonywał:

Wycena wykonana: Hubert Izdebski

**Warto brutto (zakup\*) wycenionego zidentyfikowanego pojazdu, określona na miesiąc sierpień 2025 roku wynosi:**

\* Wartość określona jak przy zakupie pojazdu w celu ponownej jego sprzedaży przez podmiot handlujący pojazdami u innych.

**60400 PLN**

(słownie: sześćdziesiąt tysięcy czterysta złotych)

**w tym VAT (23,0%) 11294,31 PLN**

**Wartość określona na podstawie:**

- notowa wartość rynkowa z bazy pojazdów "Komputerowego Systemu INFO-EKSPERT" na VIII-2025 zaakceptowanych przez wykonawcę opinii,

- korekty mający wpływ na wartość pojazdu.

## OPIS STANU TECHNICZNEGO ZESPOŁÓW POJAZDU



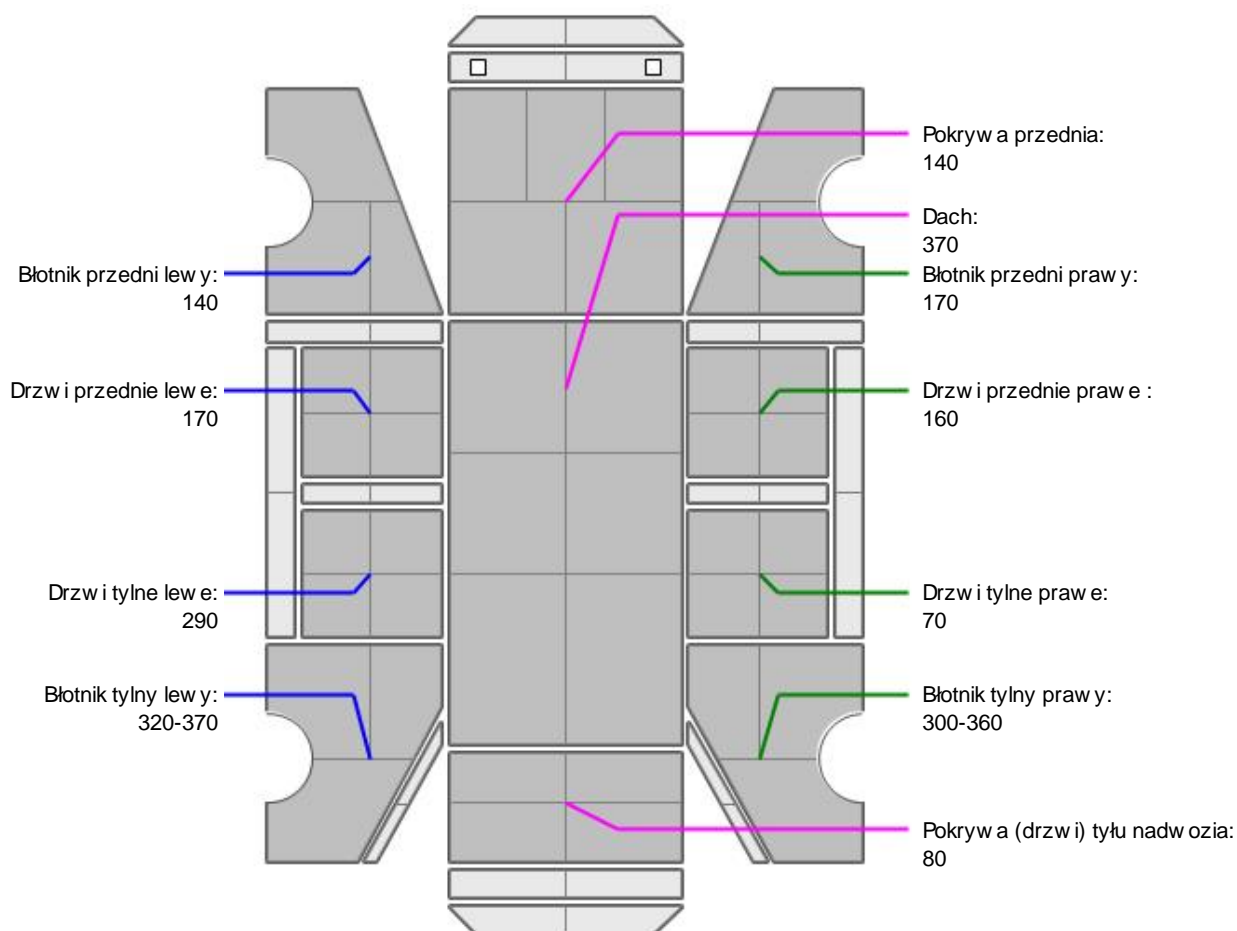
### NADWOZIE - Szkielet i poszycia zewn trzne

L.p.	Nazwa elementu	L / P	Rodzaj uszkodzenia	Opis	Fot. nr
1	Drzwi boczne przednie	L	Odpryski powłoki lakierowej		
2	Drzwi boczne przednie	P	Zarysowania powłoki lakierowej		
3	Drzwi boczne tylne	L	Zarysowania powłoki lakierowej		

Na pozostałych elementach oblachowania bryły nadwozia stwierdzono równie typowe dla jego okresu eksploatacji uszkodzenia powłoki lakierowej ( zarysowania, odpryski, itp.).  
Szczegółowy stan pojazdu zobrazowany w dokumentacji zdj ciowej.



### NADWOZIE – Opis powłoki lakierowej



L.p.	Nazwa elementu	L / P	Grubo powłoki [µm]	Opis
1	Pokrywa przednia		140	
2	Dach		370	
3	Błotnik przedni	L	140	
4	Drzwi przednie	L	170	
5	Drzwi tylne	L	290	
6	Błotnik tylny	L	320-370	
7	Błotnik przedni	P	170	
8	Drzwi przednie	P	160	
9	Drzwi tylne	P	70	

10	Błotnik tylny	P	300-360	
11	Pokrywa (drzwi) tyłu nadwozia		80	

Podane przedziały grubo ci powłoki lakierowej, dotyczą punktów pomiarowych. Nie mogą być traktowane jako gwarancja, a grubość powłoki lakierowej w innych punktach nie wykracza poza te przedziały. Pomiar powłoki lakierowej został wykonany urzędowo w posiadaniu rzeczoznawcy. Pomiar wykonany innym przyrządem może się różnić.



### NADWOZIE – Wyposażenie zewnętrzne

L.p.	Nazwa elementu	L / P	Rodzaj uszkodzenia	Opis	Fot. nr
1	Mata pokrywy przedniej		Rozdarta		



### NADWOZIE – Wyposażenie wewnętrzne

Aktywna ikona serwisowa.

Wnętrze pojazdu nosi typowe dla jego okresu eksploatacji zabrudzenia oraz zużycie wszystkich elementów.

## JAZDA KONTROLNA

- |   |   |          |
|---|---|----------|
| 1 | Głośno pracujący silnik                             | BEZ UWAG |
| 2 | Praca układu kierowniczego                          | BEZ UWAG |
| 3 | Głośno stukający zawieszenia                        | BEZ UWAG |
| 4 | Zmiana biegów, działanie sprzęgła                   | BEZ UWAG |
| 5 | Głośno pracująca skrzynia biegów / bloku napędowego | BEZ UWAG |
| 6 | Skuteczność hamulca zasadniczego                    | BEZ UWAG |

Próba ruchowa przeprowadzona na niewielkim dystansie, na zimnym silniku, w warunkach parkingowych, z prędkością do 15 km/h.

## DOKUMENTY I KOMPLETACJA POJAZDU

- |   |                        |                  |
|---|------------------------|------------------|
| 1 | Książka serwisowa      | TAK              |
| 2 | Kluczyki (ilość sztuk) | Okazano 2 sztuki |
| 3 | Dowód rejestracyjny    | TAK              |
| 4 | Instrukcja obsługi     | TAK              |
| 5 | Gaśnica                | TAK              |
| 6 | Trójkąt ostrzegawczy   | TAK              |

## POZOSTAŁE INFORMACJE

- Pochodzenie pojazdu**  
Krajowy
- Badanie poprawności numerów identyfikacyjnych**  
Numer VIN wybity na karoserii, numer VIN tabliczki znamionowej zgodny z dowodem rejestracyjnym
- Weryfikacja odczytanego stanu drogomierza**  
Odczytany z drogomierza

## Zastrzeżenia ograniczające opinię.

ü Zawarte w niniejszej Ocenie/Raporcie informacje (w tym dotyczące wyposażenia) służy jedynie ogólnym celom informacyjnym. Ocena/Raport nie może być zatem traktowana jako oferta w rozumieniu przepisów Kodeksu Cywilnego oraz opisu towaru ani zapewnienia w rozumieniu art. 4 Ustawy z dnia 27 lipca 2002 roku o szczególnych warunkach sprzedaży konsumenckiej.

ü Ocena/Raport została sporządzona w celu ustalenia istnienia albo nieistnienia uszkodzeń nieakceptowalnych podczas korzystania z samochodu lub innych okoliczności uzgodnionych w zleceniu. Ocena/Raport nie obejmuje typowych uszkodzeń wynikających z eksploatacji samochodu oraz jego standardowego użytkowania.

ü Jeżeli chcesz traktować ten dokument jako źródło wiedzy o samochodzie przy jego zakupie, czynisz to na własną odpowiedzialność. Rzeczoznawca Sp. j. nie ponosi odpowiedzialności za takie użycie tej Oceny/Raporu.

ü Niniejsza wycena służy wyłącznie do oszacowania wartości rynkowej przedmiotu wyceny i nie może być wykorzystywana do żadnego innego celu, niż wymieniony powyżej. W szczególności wycena nie może stanowić podstawy do oceny cech i stanu wycenianego obiektu przy jego zakupie.

ü Rzeczoznawca nie bierze na siebie odpowiedzialności za wady ukryte (prawne i fizyczne) oraz ewentualne skutki wynikające z dalszego użytkowania przedmiotu wyceny, a także za skutki wykorzystania samej wyceny.

ü Powyższa wycena nie jest ekspertyzą stanu technicznego przedmiotu wyceny i za taką nie może być uznawana, w szczególności nie może być traktowana jako gwarancja sprzedaży przedmiotu wyceny za oszacowaną wartość.

ü Wycenę przeprowadzono w oparciu o dostarczoną dokumentację oraz badanie organoleptyczne wycenianego obiektu. Nie prowadzono badań diagnostycznych oraz weryfikacji warsztatowej przedmiotu wyceny.

ü Nie stwierdzono dodatkowych niesprawności i/lub uszkodzeń i/lub braków w zakresie możliwym do ustalenia w warunkach oględzin tj. bez dostępu do spodu pojazdu, specjalistycznego sprzętu diagnostycznego, jazdy próbnej wykonanej w warunkach drogowych z obciążeniem.

ü Rzeczoznawca podczas oględzin poza warszatem nie jest w stanie stwierdzić wypadkowej przeszłości pojazdu. W przypadku podwyższonych wartości pomiarów powłoki lakierowej, konieczna jest ekspertyza w warunkach warsztatowych.

ü Rok produkcji pojazdu - nie weryfikowano. Przyjeto w oparciu o dane przekazane przez Zleceniodawcę.

ü Niniejsza wycena nie może być publikowana w całości w jakimkolwiek dokumencie bez zgody wykonawców i bez uzgodnienia z nimi formy i treści takiej publikacji. Zakaz publikacji nie dotyczy posługiwania się wyceną w umowach cywilno-prawnych zawieranych przez zleceniodawcę i dotyczących przedmiotu.

ü Przed odbiorem pojazdu, kupujący zobowiązany jest do konfrontacji rzeczywistego stanu z informacjami zawartymi w wycenie. Odbiór przedmiotu jest równoznaczny ze zrzeczeniem się wszelkich roszczeń, co do stanu technicznego.

ü Nie badano poprawności i/lub budowy numerów identyfikacyjnych/seryjnych obiektu oraz nie weryfikowano prawdziwości danych obiektu.

ü Niniejsza wycena nie może być traktowana jako gwarancja sprzedaży przedmiotu wyceny za oszacowaną wartość.

ü W przypadku ujawnienia dodatkowych informacji dotyczących przedmiotowego pojazdu, niedostępnych w czasie wykonywania niniejszej opinii, zaprezentowane stanowisko może ulec zmianie.

ü W opinii założono, że nie wykryto żadnych faktów, które mogłyby istotnie wpływać na wartość wycenionego pojazdu, jeżeli w opisie pojazdu nie widnieje inaczej.

ü Rzeczoznawca nie ponosi odpowiedzialności za ewentualne błędy wynikające z przedstawionych informacji otrzymanych od użytkownika/sprzedawcy/zamawiacza wyceny, jeżeli brak podstaw do kwestionowania ich zgodnie ze stanem rzeczywistym lub te ustalenie stanu rzeczywistego przez rzeczoznawcę było niemożliwe lub znacznie utrudnione.

ü Wyposażenie standardowe wg. Info - Ekspert/Eurotax. Rzeczoznawca nie ponosi odpowiedzialności za ewentualne błędy programu. Opis stanu technicznego pojazdu jest ważny na dzień oględzin. Rzeczoznawca nie bierze odpowiedzialności za zmiany stanu pojazdu wynikające z dalszej eksploatacji lub postoju (np. uszkodzenie akumulatora, powiększenie lub powstanie ognisk korozji, uszkodzenie układu hamulcowego, itp.).

ü Jeżeli elementy jednostki napędowej, układu przeniesienia napędu itp., są rozmontowane, rzeczoznawca nie weryfikuje kompletności poszczególnych układów. Możliwość wystąpienia braków w komplecie (np. ze względu na wykorzystanie unieruchomionego pojazdu jako „dawcy części”).

ü Nie weryfikowano odczytanego stanu drogomierza z zapisami w urządzeniach elektronicznych pojazdu.

ü Nie weryfikowano gwarancji, statusu pakietów serwisowych i kompletności w zakresie osprzętu dodatkowego, z którym przedmiot był zamówiony.

---

*Dokument wystawiony elektronicznie, w pełni bez podpisu*

**DOKUMENTACJA FOTOGRAFICZNA**



Fot. nr 1



Fot. nr 2





Fot. nr 3



Fot. nr 4



Fot. nr 5



Fot. nr 6



Fot. nr 7



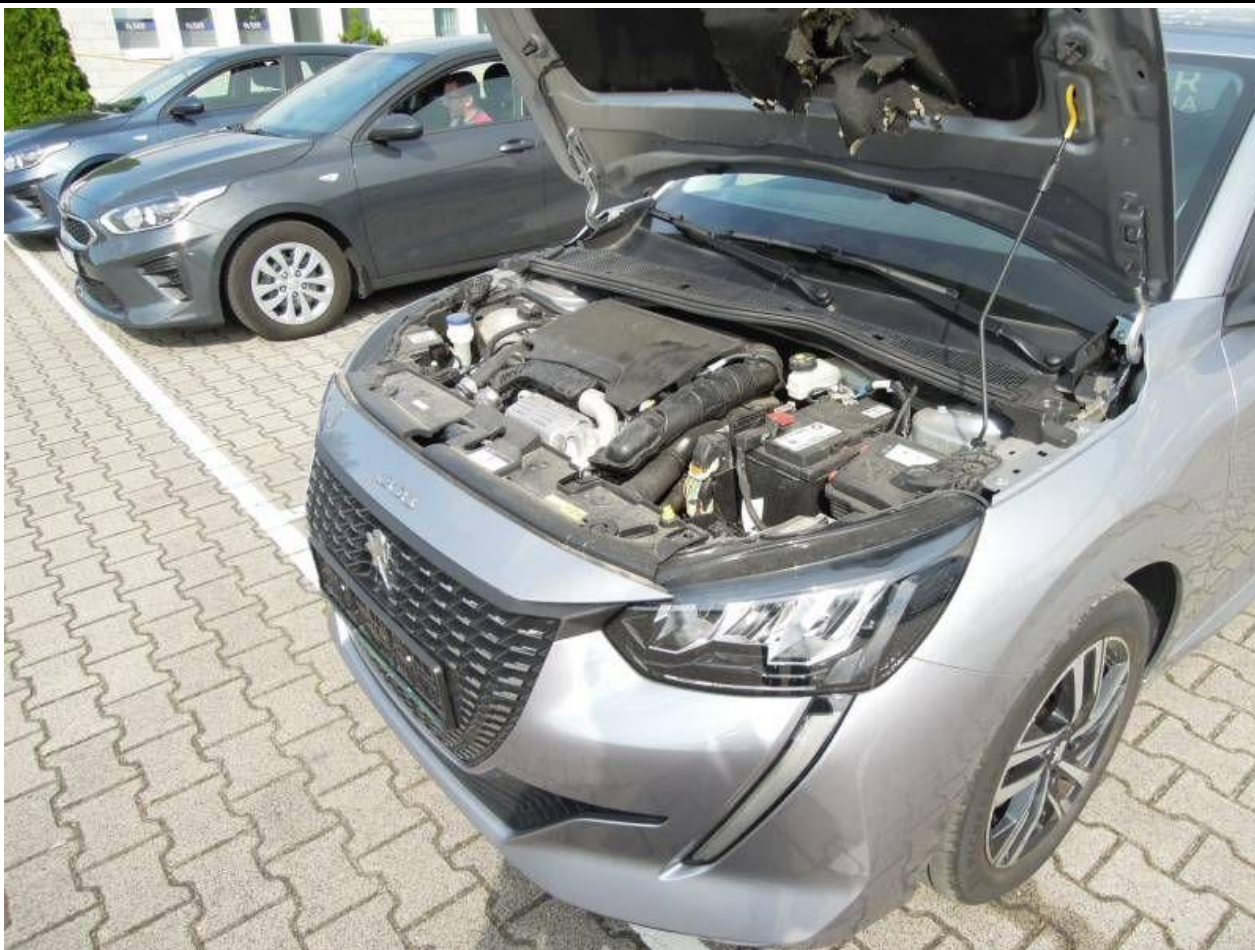
Fot. nr 8



Fot. nr 9



Fot. nr 10



Fot. nr 11



Fot. nr 12



Fot. nr 13



Fot. nr 14



Fot. nr 15



Fot. nr 16



Fot. nr 17



Fot. nr 18





Fot. nr 19



Fot. nr 20



Fot. nr 21



Fot. nr 22



Fot. nr 23



Fot. nr 24



Fot. nr 25



Fot. nr 26



Fot. nr 27



Fot. nr 28



Fot. nr 29



Fot. nr 30



Fot. nr 31



Fot. nr 32



Fot. nr 33



Fot. nr 34





Fot. nr 35



Fot. nr 36



Fot. nr 37



Fot. nr 38



Fot. nr 39



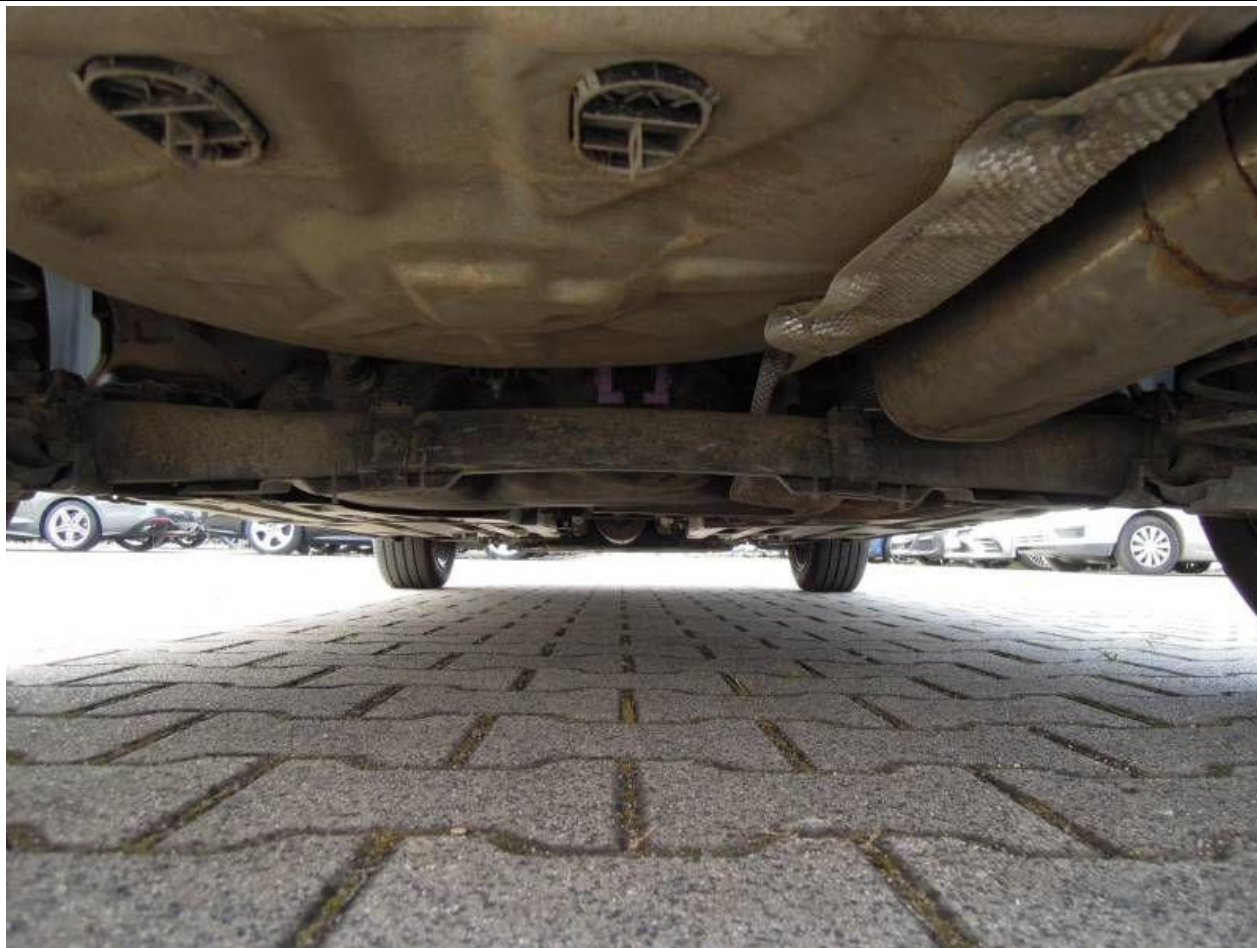
Fot. nr 40



Fot. nr 41



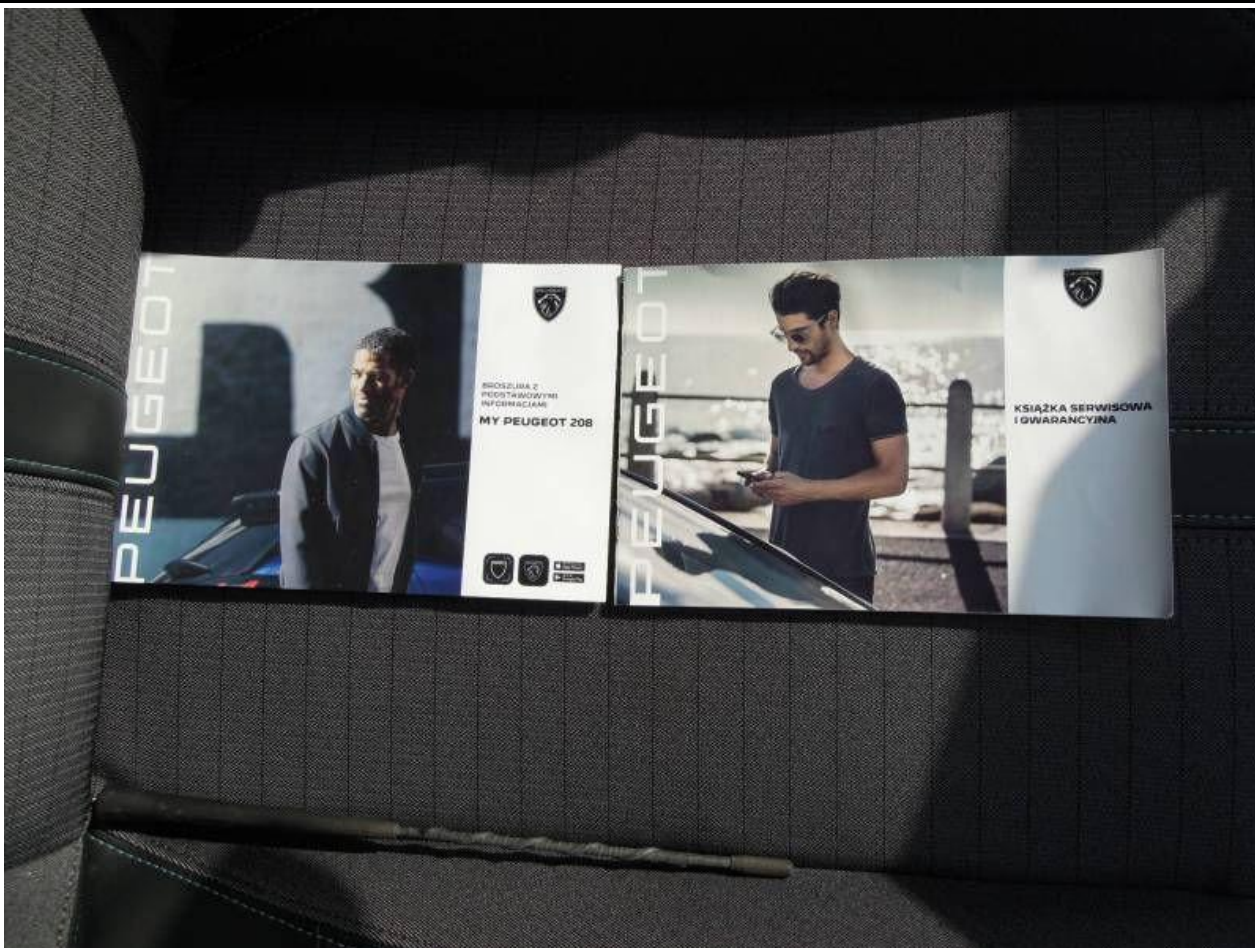
Fot. nr 42



Fot. nr 43



Fot. nr 44



Fot. nr 45



Fot. nr 46



Fot. nr 47

*Dokument wystawiony elektronicznie, wa ny bez podpisu*