

Nr zlecenia: 15/30/07/2025/CarArena STANDARD

z dnia: 2025/07/30

Zleceniodawca:

CARARENA - Aukcje Samochodowe
ul. Budowlanych 7
62-081 Baranowo

Rzeczoznawca:

in . Adam Jabło ski/zatw. Pion Weryfikacyjny eRzeczoznawcy



P o g l d o w y R a p o r t S t a n u T e c h n i c z n e g o

Zadanie: Ocena stanu technicznego i okre lenie warto ci rynkowej pojazdu

DANE IDENTYFIKACYJNE POJAZDU

Dane: [O] VIII-2025

Rodzaj pojazdu: Samochód osobowy	VIN: VR 3 F P H N S T P Y 5 6 7 9 9 4
Marka: PEUGEOT	Nr rejestracyjny: PZ4H507
Model pojazdu: 308 III MR`21 E6d/e	Nr Info-Ekspert: 029-04556
Wersja: Allure Pack S&S EAT	Rok produkcji: 2023

Warto pojazdu brutto (zakup)

85 800 PLN

Wskazanie drogomierza	11231 km
Data pierwszej rejestracji	2023/09/28
Rodzaj nadwozia	hatchback 5 drzwiowy
Dop. masa całk.	1850 kg*
Jednostka nap dowa	z zapłonem iskrowym (wtrysk)
Pojemno / Moc silnika	1199 ccm / 96kW (131KM)
Liczba cylindrów / Układ cylindrów / Liczba zaworów	3 / rz dowy / 12
Rodzaj skrzyni biegów	automatyczna
Rodzaj nap du	przedni (4x2)
Kolor powłoki lakierowej, (rodzaj lakieru)	Niebieski 2-warstwowy z efektem metalicznym

WYPOSA ENIE STANDARDOWE

L.p. Nazwa elementu wyposażenia	L.p. Nazwa elementu wyposażenia
1 ABS - system zapobiegaj cy blokowaniu kół	38 Podłokietnik tylny z uchwytem na napoje i otworem do przewozu nart
2 Blokada drzwi tylnych mechaniczna	39 Podsufitka w jasnej tonacji
3 Czarny błyszcy pas ozdobny pomi dzy tylnymi wiatłami	40 Poduszka powietrzna kierowcy
4 Czujnik jako ci powietrza i autmoatyczny obieg zamkni ty	41 Poduszka powietrzna pasa era z mo liwo ci odł czenia

5	Czujnik zmiernych	42	Poduszki powietrzne boczne przednie
6	Czujniki ci nienia w oponach po rednie	43	Poduszki powietrzne kurtynowe
7	Czujniki parkowania - przód	44	Przeł cznik trybów jazdy ECO/Sport
8	Czujniki parkowania - tył	45	Radio Connect
9	Deska rozdzielcza z chrmowan kraw dzi i materiałow listw ozdoba Traxx	46	Reflektory przednie Eco LED
10	Dolna nakładka zderzaka przedniego w kolorze czarnym błyszcz cym z chrmowanmi wstawkami	47	System aktywnego monitorowania pasa ruchu (LKA)
11	Fotel kierowcy z regulacj odcinka l d wiowego	48	System automatycznego awaryjnego hamowania (VAEB)
12	Fotel kierowcy z regulacj wysoko ci	49	System Bezkluczykowy dost p i uruchomienie auta ADML
13	Fotel pasa era z regulacj wysoko ci	50	System elektronicznej kontroli toru jazdy ESP
14	Funkcja rozpoznawania głosu	51	System ICB
15	Głó niki 6 szt. (w tym 2 tweetyery)	52	System Mirroring Apple Carplay/Android Auto
16	Gniazdo 12V	53	System nawigacji satelitarnej
17	Hamulec postojowy elektryczny	54	System ostrzegania o ograniczeniach pr dko ci SLI
18	Kamera cofania	55	System Peugeot Connect Navi SOS&Assistance
19	Klimatyzacja automatyczna 2 strefowa	56	System progarmowania odczytanych pr dko ci na tempomacie - ISA
20	Kolumna kierownicy regulowana	57	System rozpoznawania znaków drogowych TSR
21	Krata wlotu powietrza z chrmowanymi elemnatmi ozdobnymi	58	System Smart Multidrive- mo liwo konfiguacji o wietleniaLED deski rozdzielczej
22	Lakier metaliczny zielony Olivine	59	System wspomaganie pokonywania wzniesie Hill Assist
23	Lusterka zewn trzne składane elektrycznie	60	Szyba przednia akustyczna
24	Lusterka zewn trzne w kolorze czarnym	61	Szyby przednie i tylne regulowane elektrycznie z fukcja anti-pinch
25	Lusterka zewn trzne z o wietleniem powitalnym	62	Szyby tylne przyciemniane
26	Lusterka zewn trzne z projekcj logo Peugeot	63	wiatła do jazdy dziennej LED z dynamicznym wzorem
27	Lusterko wewn trzne elektrochromatyczne Frameless	64	wiatła drogowe automatyczne - Auto High Beam
28	Ładowarka bezprzewodowa do smartfonów	65	Tapicerka materiałowa "Falgo", ł czona z elementami skóry ekologicznej- niebieskie przeszycia
29	Manetki do zmiany biegów przy kierownicy	66	Tarcze kół aluminiowe 17" HALONG
30	Mocowanie fotelika dzieci cego ISOFIX na tylnych skrajnych siedzeniach	67	Tylna kanapa dzielona 1/3-2/3
31	Nawiewy w drugim rz dzie siedze	68	Wspomaganie układu kierowniczego zmienne elektryczne
32	Oslony przeciwsłoneczne z lusterkami pod wietlanymi	69	Wycieraczki szyby przedniej z prac autmoatyczn (czujnik deszczu)
33	Pakiet Peugeot i-Cockpit z panelem konfiurowalnych zegarów 10"	70	Wy wietlacz dotykowy 10" z programowanymi wirtualnymi przyciskami i- Toggles
34	Pasy bezpiecze stwa przednie z regulacj wysoko ci mocowania	71	Zamek centralny z dwoma pilotami
35	Pasy bezpiecze stwa tylne trzypunktowe	72	Zestaw naprawczy opon
36	Pasy bezpiecze stwa tylne z ogranicznikami siły napi cia	73	Zł cze "USB Connectivity x 2
37	Podłokietnik centralny przedni ze schowkiem	74	Zł cze USB-C, 2 szt. z tyłu

L.p. Nazwa pakietu / elementu pakietu wyposa enia standardowego

- 1 Kierownica wielofunkcyjna pokryta skór
Kierownica wielofunkcyjna
Kierownica pokryta skór
- 2 Lusterka zewn trzne podgrzewane i regulowane elektrycznie
Lusterka zewn trzne regulowane elektrycznie
Lusterka zewn trzne podgrzewane elektrycznie
- 3 Pakiet Drive Assist (A)
Tempomat adaptacyjny z funkcj Stop&Go

- System Active Safety Brake (AEBS3)
- 4 Pakiet Rear Warning-system ostrzegania o zagrożeniu z tyłu.
System ostrzegania o ruchu poprzecznym z tyłu pojazdu RCTA
System LCA - dalekodystansowe ostrzegania o pojazdach w martwych strefach
- 5 System wykrywania zmierzania kierowcy (DAA3)
Kamera monitorująca kierowcę

OPIS ZAMONTOWANEGO W POJE DZIE OGUMIENIA

Koło	Marka, typ	Bieżnik [mm]
Przednie lewe:	MICHELIN 225/45 R17 94V XL PRIMACY HP TL	5,0
Przednie prawe:	MICHELIN 225/45 R17 94V XL PRIMACY HP TL	5,0
Tylne lewe:	MICHELIN 225/45 R17 94V XL PRIMACY HP TL	6,0
Tylne prawe:	MICHELIN 225/45 R17 94V XL PRIMACY HP TL	6,0

WYLICZENIE WARTO CI RYNKOWEJ

WARTO BAZOWA (ZAKUP) BRUTTO (27 mies.)		85 600 PLN
KOREKTA ZA PIERWSZ REJESTRACJ	2 825 PLN <i>po korekcie:</i>	88 425 PLN
KOREKTA ZA PRZEBIEG	2 764 PLN <i>po korekcie:</i>	91 189 PLN
KOREKTY RÓ NE:		
Stan utrzymania i dbałość o pojazd	-4 559 PLN	
KOREKTY RÓ NE RAZEM	- 4 559 PLN <i>po korektach:</i>	86 630 PLN
KOREKTA ZA OGUMIENIE	- 859 PLN <i>po korekcie:</i>	85 771 PLN
WARTO RYNKOWA (ZAKUP) BRUTTO PO ZAOKR GLENIU		85 800 PLN

UWAGI RZECZOZNAWCY DOTYCZ CE WYCENY

Dokonano sprawdzenia historii pojazdu w bazie CEPiK.

Nie weryfikowano gwarancji, statusu pakietów serwisowych i kompletności w zakresie osprzętu dodatkowego, z którym przedmiot był zamówiony.

Nie udostępniono specyfikacji wyposażenia fabrycznego wycenianego pojazdu. Mając na uwadze powyższe wyposażenie zostało ustalone na podstawie oględzin z natury. Aby ustalić specyfikację fabryczną wyposażenia należy zwrócić się do dealera. Nie można wykluczyć, że mogą wystąpić różnice w wyposażeniu.

Oględziny wykonywał: Janusz Chomicz

Wycenę wykonał: Adam Jabłoński

Warto brutto (zakup*) wycenionego zidentyfikowanego pojazdu, określona na dzień wykonania opinii wynosi:

* Wartość określona jak przy zakupie pojazdu w celu ponownej jego sprzedaży przez podmiot handlujący pojazdami u innych.

85800 PLN

(słownie: osiemdziesiąt pięć tysięcy osiemset złotych)

w tym VAT (23,0%) 16043,90 PLN

Wartość określono na podstawie:

- notowa wartości rynkowych z bazy pojazdów "Komputerowego Systemu INFO-EKSPERT" na VIII-2025 zaakceptowanych przez wykonawcę opinii,

- korekt mających wpływ na wartość pojazdu.

OPIS STANU TECHNICZNEGO ZESPOŁÓW POJAZDU



NADWOZIE - Szkielet i poszycia zewn trzne

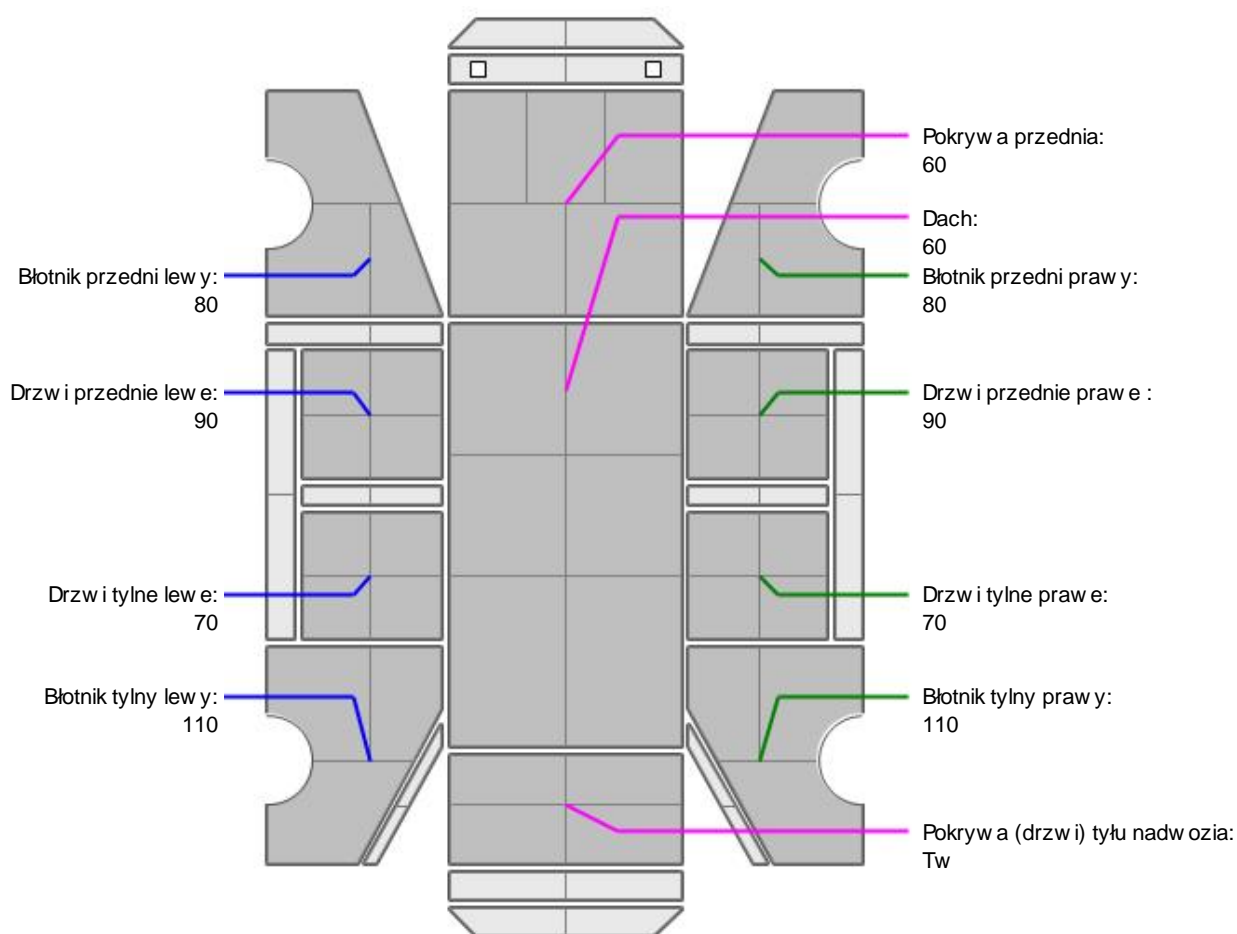
L.p.	Nazwa elementu	L / P	Rodzaj uszkodzenia	Opis	Fot. nr
1	Pokrywa przednia			Mata wygłuszaj ca - rozerwana	
2	Drzwi boczne przednie	L	Wgniecione		
3	Drzwi boczne tylne	P	Zarysowania powłoki lakierowej		
4	Błotnik tylny	P	Zarysowania powłoki lakierowej		

Szczegółowy stan pojazdu zobrazowany w dokumentacji zdjęciowej.

Na pozostałych elementach obłachowania bryły nadwozia stwierdzono również typowe dla jego okresu eksploatacji uszkodzenia powłoki lakierowej (zarysowania, odpryski, itp.).



NADWOZIE – Opis powłoki lakierowej



L.p.	Nazwa elementu	L / P	Grubość powłoki [µm]	Opis
1	Pokrywa przednia		60	
2	Dach		60	
3	Błotnik przedni	L	80	
4	Drzwi przednie	L	90	
5	Drzwi tylne	L	70	
6	Błotnik tylny	L	110	
7	Błotnik przedni	P	80	
8	Drzwi przednie	P	90	

9	Drzwi tylne	P	70	
10	Błotnik tylny	P	110	
11	Pokrywa (drzwi) tyłu nadwozia		Tw	

Podane przedziały grubo ci powłoki lakierowej, dotyczą punktów pomiarowych. Nie mogą być traktowane jako gwarancja, a grubość powłoki lakierowej w innych punktach nie wykracza poza te przedziały. Pomiar powłoki lakierowej został wykonany przez dzień b d cym w posiadaniu rzeczoznawcy. Pomiar wykonany innym przyrządem może się różnić.



NADWOZIE – Wyposażenie zewnętrzne

L.p.	Nazwa elementu	L / P	Rodzaj uszkodzenia	Opis	Fot. nr
1	Obudowa lusterka bocznego	P	Zarysowana		
2	Zderzak tylny		Zarysowany		



NADWOZIE – Wyposażenie wewnętrzne

Wnętrze pojazdu nosi typowe dla jego okresu eksploatacji zużycie wszystkich elementów.



SILNIK z osprzętem, układem paliwowym i wydechowym

Aktywna kontrolka serwisowa.
Konieczna weryfikacja w warunkach serwisowych.



PODWOZIE – ZAWIESZENIE I KOŁA

L.p.	Nazwa elementu	L / P	Rodzaj uszkodzenia	Opis	Fot. nr
1	Opona koła przedniego	P	Przytarty bok opony		
2	Tarcza koła przedniego ze stopu lekkiego	P	Zadrapania krawędzi bocznej		
3	Tarcza koła tylnego ze stopu lekkiego	P	Zadrapania krawędzi bocznej		

JAZDA KONTROLNA

1	Główna praca silnika	BEZ UWAG
2	Praca układu kierowniczego	BEZ UWAG
3	Główna (stuk) zawieszenia	BEZ UWAG
4	Zmiana biegów, działanie sprzęgła	BEZ UWAG
5	Główna skrzyni biegów / bloku napędowego	BEZ UWAG
6	Skuteczność hamulca zasadniczego	BEZ UWAG
7	Skuteczność hamulca pomocniczego	BEZ UWAG

Próba ruchowa przeprowadzona na niewielkim dystansie, na zimnym silniku, w warunkach parkingowych, z prędkością do 15 km/h.

DOKUMENTY I KOMPLETACJA POJAZDU

1	Kluczyki (ilość sztuk)	2 szt.
2	Dowód rejestracyjny	TAK
3	Gaśnica	TAK
4	Trójkąt ostrzegawczy	TAK
5	Apteczka	TAK

POZOSTAŁE INFORMACJE

- 1 **Pochodzenie pojazdu**
Krajowy
- 2 **Badanie poprawno ci numerów identyfikacyjnych**
Numer VIN wybity na karoserii oraz numer VIN tabliczki znamionowej zgodny z DR.
- 3 **Weryfikacja odczytanego stanu drogomierza**
Odczytany z licznika.

Zastrzeżenia ograniczające opinię.

ü Zawarte w niniejszej Ocenie/Raporcie informacje (w tym dotyczące wyposażenia) służy jedynie ogólnym celom informacyjnym. Ocena/Raport nie może być zatem traktowana jako oferta w rozumieniu przepisów Kodeksu Cywilnego oraz opisu towaru ani zapewnienia w rozumieniu art. 4 Ustawy z dnia 27 lipca 2002 roku o szczególnych warunkach sprzedaży konsumenckiej.

ü Ocena/Raport została sporządzona w celu ustalenia istnienia albo nieistnienia uszkodzeń nieakceptowalnych podczas korzystania z samochodu lub innych okoliczności uzgodnionych w zleceniu. Ocena/Raport nie obejmuje typowych uszkodzeń wynikających z eksploatacji samochodu oraz jego standardowego użytkowania.

ü Jeżeli chcesz traktować ten dokument jako źródło wiedzy o samochodzie przy jego zakupie, czynisz to na własną odpowiedzialność. Rzeczoznawca Sp. j. nie ponosi odpowiedzialności za takie użycie tej Oceny/Raporu.

ü Niniejsza wycena służy wyłącznie do oszacowania wartości rynkowej przedmiotu wyceny i nie może być wykorzystywana do żadnego innego celu, niż wymieniony powyżej. W szczególności wycena nie może stanowić podstawy do oceny cech i stanu wycenianego obiektu przy jego zakupie.

ü Rzeczoznawca nie bierze na siebie odpowiedzialności za wady ukryte (prawne i fizyczne) oraz ewentualne skutki wynikające z dalszego użytkowania przedmiotu wyceny, a także za skutki wykorzystania samej wyceny.

ü Powyższa wycena nie jest ekspertyzą stanu technicznego przedmiotu wyceny i za taką nie może być uznawana, w szczególności nie może być traktowana jako gwarancja sprzedaży przedmiotu wyceny za oszacowaną wartość.

ü Wycenę przeprowadzono w oparciu o dostarczoną dokumentację oraz badanie organoleptyczne wycenianego obiektu. Nie prowadzono badań diagnostycznych oraz weryfikacji warsztatowej przedmiotu wyceny.

ü Nie stwierdzono dodatkowych niesprawności i/lub uszkodzeń i/lub braków w zakresie możliwym do ustalenia w warunkach oględzin tj. bez dostępu do spodu pojazdu, specjalistycznego sprzętu diagnostycznego, jazdy próbnej wykonanej w warunkach drogowych z obciążeniem.

ü Rzeczoznawca podczas oględzin poza warszatem nie jest w stanie stwierdzić wypadkowej przeszłości pojazdu. W przypadku podwyższonych wartości pomiarów powłoki lakierowej, konieczna jest ekspertyza w warunkach warsztatowych.

ü Rok produkcji pojazdu - nie weryfikowano. Przyjeto w oparciu o dane przekazane przez Zleceniodawcę.

ü Niniejsza wycena nie może być publikowana w całości w jakimkolwiek dokumencie bez zgody wykonawców i bez uzgodnienia z nimi formy i treści takiej publikacji. Zakaz publikacji nie dotyczy posługiwania się wyceną w umowach cywilno-prawnych zawieranych przez zleceniodawcę i dotyczących przedmiotu.

ü Przed odbiorem pojazdu, kupujący zobowiązany jest do konfrontacji rzeczywistego stanu z informacjami zawartymi w wycenie. Odbiór przedmiotu jest równoznaczny ze zrzeczeniem się wszelkich roszczeń, co do stanu technicznego.

ü Nie badano poprawności i/lub budowy numerów identyfikacyjnych/seryjnych obiektu oraz nie weryfikowano prawdziwości danych obiektu.

ü Niniejsza wycena nie może być traktowana jako gwarancja sprzedaży przedmiotu wyceny za oszacowaną wartość.

ü W przypadku ujawnienia dodatkowych informacji dotyczących przedmiotowego pojazdu, niedostępnych w czasie wykonywania niniejszej opinii, zaprezentowane stanowisko może ulec zmianie.

ü W opinii założono, że nie wykryto żadnych faktów, które mogłyby istotnie wpływać na wartość wycenionego pojazdu, jeżeli w opisie pojazdu nie widnieje inaczej.

ü Rzeczoznawca nie ponosi odpowiedzialności za ewentualne błędy wynikające z przedstawionych informacji otrzymanych od użytkownika/sprzedawcy/zamawiacza wyceny, jeżeli brak podstaw do kwestionowania ich zgodnie ze stanem rzeczywistym lub jeżeli ustalenie stanu rzeczywistego przez rzeczoznawcę było niemożliwe lub znacznie utrudnione.

ü Wyposażenie standardowe wg. Info - Ekspert/Eurotax. Rzeczoznawca nie ponosi odpowiedzialności za ewentualne błędy programu. Opis stanu technicznego pojazdu jest ważny na dzień oględzin. Rzeczoznawca nie bierze odpowiedzialności za zmiany stanu pojazdu wynikające z dalszej eksploatacji lub postoju (np. uszkodzenie akumulatora, powiększenie lub powstanie ognisk korozji, uszkodzenie układu hamulcowego, itp.).

ü Jeżeli elementy jednostki napędowej, układu przeniesienia napędu itp., są rozmontowane, rzeczoznawca nie weryfikuje kompletności poszczególnych układów. Możliwość wystąpienia braków w kompletacji (np. ze względu na wykorzystanie unieruchomionego pojazdu jako „dawcy części”).

ü Nie weryfikowano odczytanego stanu drogomierza z zapisami w urzędzeniach elektronicznych pojazdu.

Dokument wystawiony elektronicznie, ważny bez podpisu

DOKUMENTACJA FOTOGRAFICZNA



Fot. nr 1



Fot. nr 2



Fot. nr 3



Fot. nr 4



Fot. nr 5



Fot. nr 6



Fot. nr 7



Fot. nr 8



Fot. nr 9



Fot. nr 10



Fot. nr 11



Fot. nr 12



Fot. nr 13



Fot. nr 14



Fot. nr 15



Fot. nr 16



Fot. nr 17



Fot. nr 18



Fot. nr 19



Fot. nr 20



Fot. nr 21



Fot. nr 22



Fot. nr 23



Fot. nr 24



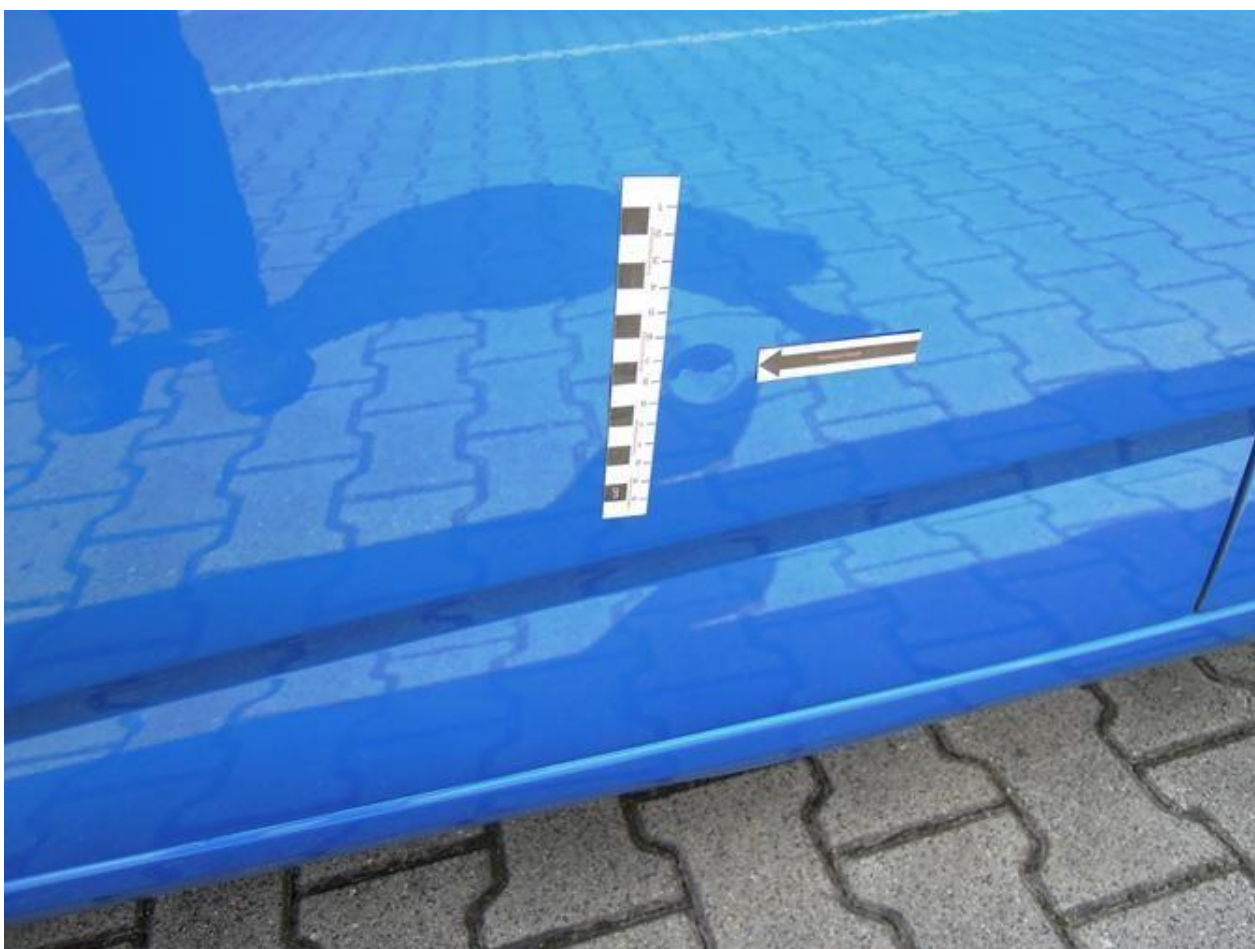
Fot. nr 25



Fot. nr 26



Fot. nr 27



Fot. nr 28



Fot. nr 29



Fot. nr 30



Fot. nr 31



Fot. nr 32



Fot. nr 33



Fot. nr 34



Fot. nr 35



Fot. nr 36



Fot. nr 37



Fot. nr 38



Fot. nr 39



Fot. nr 40



Fot. nr 41



Fot. nr 42



Fot. nr 43



Fot. nr 44



Fot. nr 45



Fot. nr 46



Fot. nr 47



Fot. nr 48



Fot. nr 49



Fot. nr 50



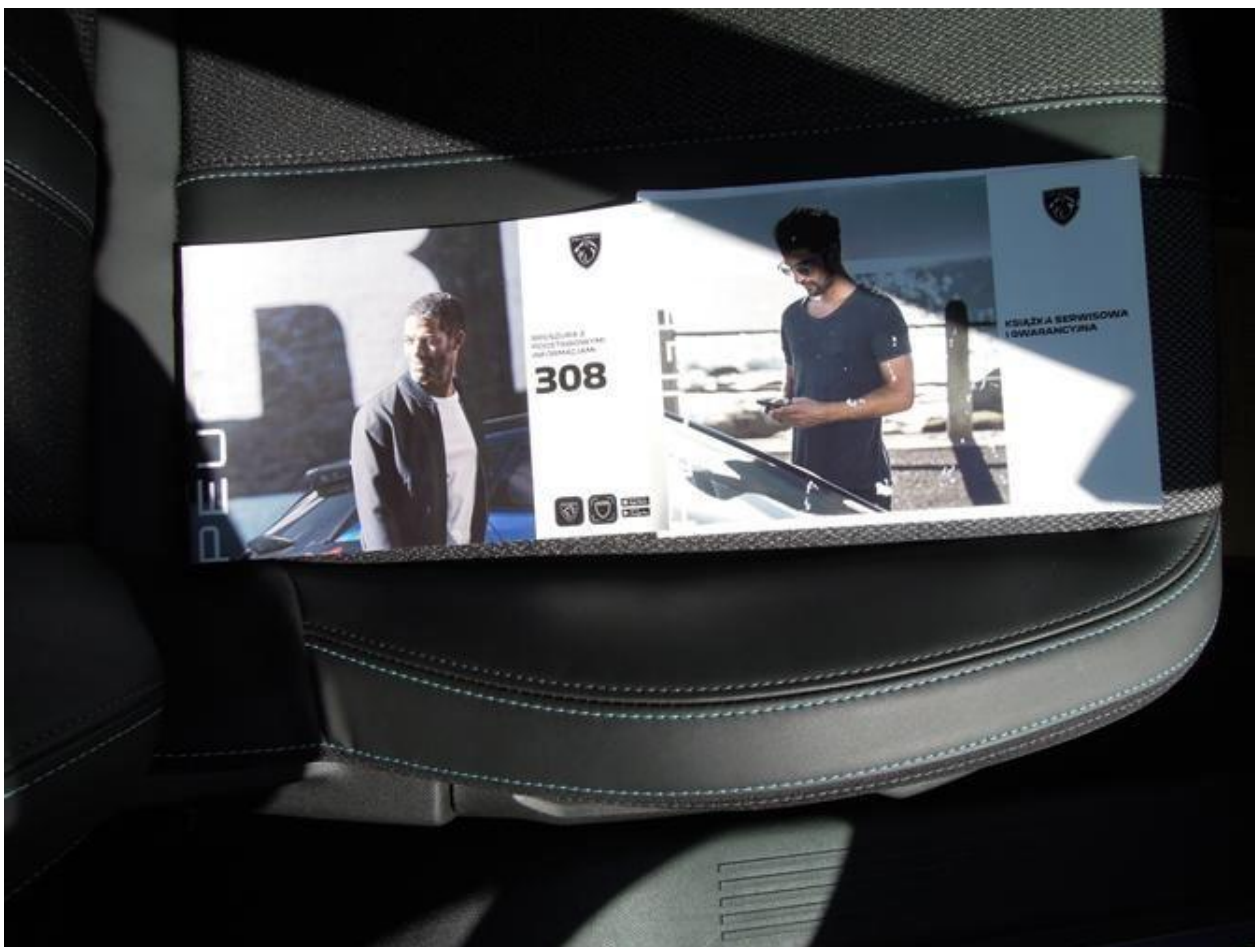
Fot. nr 51



Fot. nr 52



Fot. nr 53



Fot. nr 54



Fot. nr 55



Fot. nr 56



Fot. nr 57



Fot. nr 58

Dokument wystawiony elektronicznie, wa ny bez podpisu