

Nr zlecenia: 05/22/09/2025/STELLANTIS Dawro

z dnia: 2025/09/22

Zleceniodawca:

Stellantis Financial Services Polska Sp. z o.o.
Domaniewska 44A
02-672 Warszawa



Rzeczoznawca:

Przemysław Kalu ny/zatw. Pion Weryfikacyjny eRzeczoznawcy

WYCENA WARTO CI

Zadanie: Ocena stanu technicznego i okre lenie warto ci rynkowej pojazdu

DANE IDENTYFIKACYJNE POJAZDU		Dane: [D] IX-2025	
Rodzaj pojazdu:	Samochód ci arowy do 3.5t	VIN:	VR3EAKXZNJ631805
Marka:	PEUGEOT	Nr rejestracyjny:	OP0041S
Model pojazdu:	E-Partner MR`19 2.5t	Nr Info-Ekspert:	029-04669
Wersja:	Standard Premium 50kWh	Rok produkcji:	2022

Warto pojazdu brutto (zakup) 62 600 PLN

Wskazanie drogomierza	41729 km
Data pierwszej rejestracji	2022/09/09
Rodzaj nadwozia	furgon 4 drzwiowy 2 osobowy
Dop. masa całk. / Ładowno	2410 kg* / 718 kg
Liczba osi / Rodzaj nap du	2 / przedni (4x2)
Rozstaw osi	2785 mm
Jednostka nap dowa	elektryczna
Moc silnika	100kW (136KM)
Kolor powłoki lakierowej, (rodzaj lakieru)	biały 2-warstwowy typu uni

WYPOSA ENIE STANDARDOWE

L.p. Nazwa elementu wyposażenia	L.p. Nazwa elementu wyposażenia
1 Czujnik zmierzchu	11 Poduszka powietrzna kierowcy
2 Czujniki ciśnienia w oponach	12 Półka podsufitowa
3 Drzwi boczne prawe przesuwne	13 Przegroda przestrzeni ładunkowej pełna

4	Drzwi tylne dwuskrzydłowe otwierane o 180 stopni	14	System sygnalizacji zmniejszenia kierunku
5	Hamulec postojowy elektryczny	15	Szyby przednie regulowane elektrycznie
6	Klimatyzacja	16	Tapicerka siedzeń materiałowa "Curtiba Meltem"
7	Kolumna kierownicy regulowana	17	Tarcze kół stalowe 15"
8	Koło zapasowe	18	Wykładzina podłogi kabiny z tworzywa sztucznego
9	Lakier Biały Banquise	19	Wyłożenie podłogi w przestrzeni ładunkowej tworzywem
10	Ładowarka pokładowa (OBC) jednofazowa 7,4 kW	20	Zamek centralny

L.p. Nazwa pakietu / elementu pakietu wyposażenia standardowego

- 1 Fotel kierowcy Komfort
Fotel kierowcy z regulacją wysokości
Fotel kierowcy z regulacją odcinka lędźwiowego
Podłokietnik fotela kierowcy
Schowek pod siedzeniem kierowcy
- 2 Lusterka zewnętrzne podgrzewane i regulowane elektrycznie
Lusterka zewnętrzne regulowane elektrycznie
Lusterka zewnętrzne podgrzewane elektrycznie
- 3 System elektronicznej kontroli toru jazdy ESP
ABS - system zapobiegający blokowaniu kół
System p/porozowy przy przyspieszaniu ASR
System elektronicznej kontroli toru jazdy ESP
System kontroli trakcji ESC
Asystent ruszania pod górę (Hill Start Assist)
System wspomagania nagłego hamowania AFU
- 4 System radiowy RCE
Wyświetlacz 5" dotykowy, monochromatyczny
Radioodtwarzacz RDS MP3, Bluetooth, USB, jack
- 5 Tempomat z ogranicznikiem prędkości
Ogranicznik prędkości
Tempomat

OPIS ZAMONTOWANEGO W POJE DZIE OGUMIENIA

Koło	Marka, typ	Bieżnik [mm]
Przednie lewe:	MICHELIN 215/65 R16 102H XL PRIMACY 3 TL	4,0
Przednie prawe:	MICHELIN 215/65 R16 102H XL PRIMACY 3 TL	4,0
Tylne lewe:	MICHELIN 215/65 R16 102H XL PRIMACY 3 TL	4,0
Tylne prawe:	MICHELIN 215/65 R16 102H XL PRIMACY 3 TL	4,0

WYLICZENIE WARTO CI RYNKOWEJ

WARTO BAZOWA (ZAKUP) BRUTTO (40 mies.)	64 944 PLN
KOREKTA ZA PIERWSZ REJESTRACJ	1 968 PLN <i>po korekcie:</i>	66 912 PLN
KOREKTA ZA PRZEBIEG	1 380 PLN <i>po korekcie:</i>	68 292 PLN
KOREKTY RÓ NE:		
Stan utrzymania i dbałość o pojazd	-2 868 PLN	
Zadana szacunkowa korekta z tytułu wcześniejszych napraw	-2 048 PLN	
Ważność badań technicznych:09-09-2025	- 200 PLN	
KOREKTY RÓ NE RAZEM	- 5 116 PLN <i>po korektach:</i>	63 176 PLN
KOREKTA ZA OGUMIENIE	- 539 PLN <i>po korekcie:</i>	62 637 PLN
WARTO RYNKOWA (ZAKUP) BRUTTO PO ZAOKR GLENIU	62 600 PLN

UWAGI RZECZOZNAWCY DOTYCZ CE WYCENY

Oględziny przeprowadził rzeczoznawca: Marcin Szura

Pojazd zweryfikowany w bazie danych historiiopjazdu.gov.pl - bez uwag

Warto brutto (zakup*) wyżej zidentyfikowanego pojazdu, określona na miesiąc wrzesień 2025 roku wynosi:

* Wartość określona jak przy zakupie pojazdu w celu ponownej jego sprzedaży przez podmiot handlujący pojazdami u innych.

62600 PLN

(słownie: sześćdziesiąt dwa tysiące sześćset złotych)

w tym VAT (23,0%) 11705,69 PLN

Wartość określono na podstawie:

- notowa wartości rynkowych z bazy pojazdów "Komputerowego Systemu INFO-EKSPERT" na IX-2025 zaakceptowanych przez wykonawcę opinii,
- korekty mających wpływ na wartość pojazdu.

OPIS STANU TECHNICZNEGO ZESPOŁÓW POJAZDU



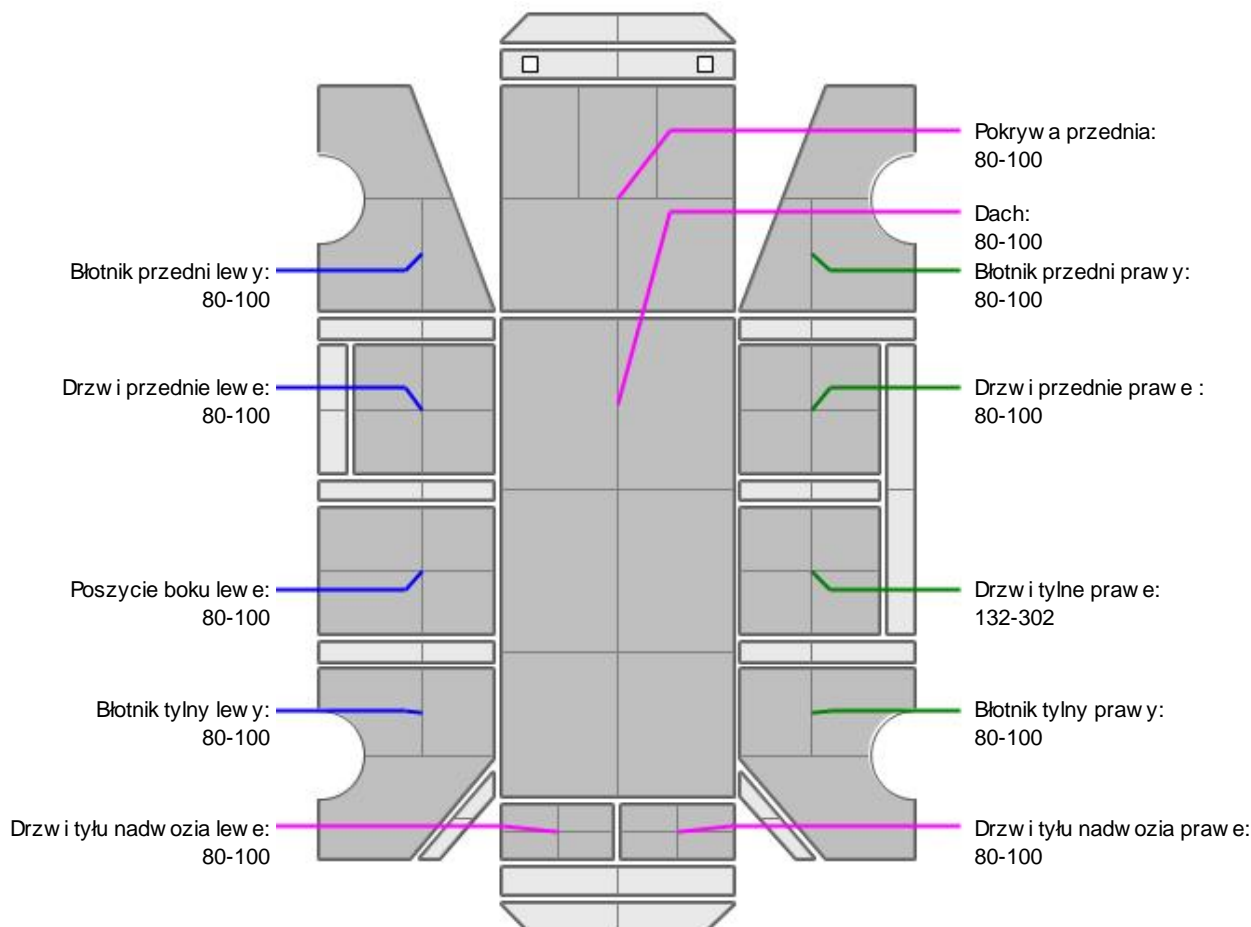
NADWOZIE - Szkielet i poszycia zewnętrzne

L.p.	Nazwa elementu	L / P	Rodzaj uszkodzenia	Opis	Fot. nr
1	Drzwi boczne przednie	L	Odpryski powłoki lakierowej		
2	Próg	L	Zarysowania powłoki lakierowej		
3	Drzwi tyłu nadwozia		Odpryski powłoki lakierowej		

Na pozostałych elementach obłachowania bryły nadwozia stwierdzono również typowe dla jego okresu eksploatacji uszkodzenia powłoki lakierowej (zarysowania, odpryski, itp.)



NADWOZIE – Opis powłoki lakierowej



L.p.	Nazwa elementu	L / P	Grubo powłoki [µm]	Opis
1	Pokrywa przednia		80-100	
2	Dach		80-100	
3	Błotnik przedni	L	80-100	
4	Drzwi przednie	L	80-100	
5	Poszycie boku	L	80-100	
6	Błotnik tylny	L	80-100	
7	Drzwi tyłu nadwozia		80-100	
8	Błotnik przedni	P	80-100	
9	Drzwi przednie	P	80-100	
10	Drzwi tylne	P	132-302	
11	Błotnik tylny	P	80-100	
12	Drzwi tyłu nadwozia		80-100	

Podane przedziały grubości powłoki lakierowej, dotyczą punktów pomiarowych. Nie mogą być traktowane jako gwarancja, a grubość powłoki lakierowej w innych punktach nie wykracza poza te przedziały. Pomiar powłoki lakierowej został wykonany urządzeniem bezdźwiękowym w posiadaniu rzeczoznawcy. Pomiar wykonany innym przyrządem może się różnić.



WYPOSAŻENIE ZEWNĘTRZNE

L.p.	Nazwa elementu	L / P	Rodzaj uszkodzenia	Opis	Fot. nr
1	Zderzak tylny		Zarysowany		



NADWOZIE – Wyposażenie wewnętrzne

Wnętrze pojazdu nosi typowe dla jego okresu eksploatacji zabrudzenia oraz zużycie wszystkich elementów.

JAZDA KONTROLNA

1	Głośność pracy silnika	BEZ UWAG
2	Przyspieszenia pojazdu	BEZ UWAG
3	Stożeczność ruchu pojazdu	BEZ UWAG
4	Skuteczność hamulca zasadniczego	BEZ UWAG
5	Działanie drogomic i szybkościomierza	BEZ UWAG
6	Wskaźnik temperatury silnika	BEZ UWAG

Próba ruchowa została przeprowadzona w warunkach parkingowych, na zimnym silniku, przy prędkości nieprzekraczającej 15 km/h.

DOKUMENTY I KOMPLETACJA POJAZDU

1	Książka serwisowa	TAK
2	Kluczyki (ilość sztuk)	2
3	Dowód rejestracyjny	TAK
4	Trójkąt ostrzegawczy	TAK

Zastrzeżenia ograniczające opinię.

Ü Zawarte w niniejszej Ocenie/Raporcie informacje (w tym dotyczące wyposażenia) służy jedynie ogólnym celom informacyjnym. Ocena/Raport nie może być zatem traktowana jako oferta w rozumieniu przepisów Kodeksu Cywilnego oraz opisu towaru ani zapewnienia w rozumieniu art. 4 Ustawy z dnia 27 lipca 2002 roku o szczególnych warunkach sprzedaży konsumenckiej.

Ü Ocena/Raport została sporządzona w celu ustalenia istnienia albo nieistnienia uszkodzeń nieakceptowalnych po zakończeniu umowy korzystania z samochodu lub innych okoliczności uzgodnionych w zleceniu. Ocena/Raport nie obejmuje typowych uszkodzeń wynikających z eksploatacji samochodu oraz jego standardowego zużycia.

Ü Jeżeli chcesz traktować ten dokument jako źródło wiedzy o samochodzie przy jego zakupie, czynisz to na własną odpowiedzialność. Rzeczoznawca sp.j. nie ponosi odpowiedzialności za takie użycie tej Oceny/Raporu.

Ü Niniejsza wycena służy wyłącznie do oszacowania wartości rynkowej przedmiotu wyceny i nie może być wykorzystywana do żadnego innego celu, ni wymienionego powyżej. W szczególności wycena nie może stanowić podstawy do oceny cech i stanu wycenianego obiektu przy jego zakupie.

Ü Rzeczoznawca nie bierze na siebie odpowiedzialności za wady ukryte (prawne i fizyczne) oraz ewentualne skutki wynikające z dalszego użytkowania przedmiotu wyceny, a także za skutki wykorzystania samej wyceny.

Ü Powyższa wycena nie jest ekspertyzą stanu technicznego przedmiotu wyceny i za taką nie może być uznawana, w szczególności nie może być traktowana jako gwarancja sprzedaży przedmiotu wyceny za oszacowaną wartość.

Ü Wycenę przeprowadzono w oparciu o dostarczoną dokumentację oraz badanie organoleptyczne wycenianego obiektu. Nie prowadzono badań diagnostycznych oraz weryfikacji warsztatowej przedmiotu wyceny.

Ü Nie stwierdzono dodatkowych niesprawności i/lub uszkodzeń i/lub braków w zakresie możliwym do ustalenia w warunkach oględzin tj. bez dostępu do spodu pojazdu, specjalistycznego sprzętu diagnostycznego, jazdy próbnej wykonanej w warunkach drogowych z obciążeniem.

Ü Rzeczoznawca podczas oględzin poza warszatem nie jest w stanie stwierdzić wypadkowej przeszłości pojazdu. W przypadku podwyższonych wartości pomiarów powłoki lakierowej, konieczna jest ekspertyza w warunkach warsztatowych.

Ü Rok produkcji pojazdu - nie weryfikowano. Przyjeto w oparciu o dane przekazane przez Zleceniodawcę.

Ü Niniejsza wycena nie może być publikowana w całości w jakimkolwiek dokumencie bez zgody wykonawców i bez uzgodnienia z nimi formy i treści takiej publikacji. Zakaz publikacji nie dotyczy posługiwania się wyceną w umowach cywilno-prawnych zawieranych przez zleceniodawcę i dotyczących przedmiotu.

Ü Przed odbiorem pojazdu, kupujący zobowiązany jest do konfrontacji rzeczywistego stanu z informacjami zawartymi w wycenie. Odbiór przedmiotu jest równoznaczny ze zrzeczeniem się wszelkich roszczeń, co do stanu technicznego.

Ü Nie badano poprawności i/lub budowy numerów identyfikacyjnych/seryjnych obiektu oraz nie weryfikowano prawdziwości danych obiektu.

Ü Niniejsza wycena nie może być traktowana jako gwarancja sprzedaży przedmiotu wyceny za oszacowaną wartość.

Ü W przypadku ujawnienia dodatkowych informacji dotyczących przedmiotowego pojazdu, niedostępnych w czasie wykonywania niniejszej opinii, zaprezentowane stanowisko może ulec zmianie.

Ü W opinii założono, że nie wykryto żadnych faktów, które mogłyby istotnie wpływać na wartość wycenionego pojazdu, jeżeli w opisie pojazdu nie widnieje inaczej.

Ü Rzeczoznawca nie ponosi odpowiedzialności za ewentualne błędy wynikające z przedstawionych informacji otrzymanych od użytkownika/sprzedawcy/zamawiającego wycenę, jeżeli brak podstaw do kwestionowania ich zgodnie ze stanem rzeczywistym lub te ustalenie stanu rzeczywistego przez rzeczoznawcę było niemożliwe lub znacznie utrudnione.

Ü Wyposażenie standardowe wg. Info - Ekspert. Rzeczoznawca nie ponosi odpowiedzialności za ewentualne błędy programu. Opis stanu technicznego pojazdu jest ważny na dzień oględzin. Rzeczoznawca nie bierze odpowiedzialności za zmiany stanu pojazdu wynikające z dalszej eksploatacji lub postoju (np. uszkodzenie akumulatora, powiększenie lub powstanie ognisk korozji, uszkodzenie układu hamulcowego, itp.)

Ü Jeżeli elementy jednostki napędowej, układu przeniesienia napędu itp., są rozmontowane, rzeczoznawca nie weryfikuje kompletności poszczególnych układów. Możliwość wystąpienia braków w kompletacji (np. ze względu na wykorzystanie unieruchomionego pojazdu jako „dawcy części”.

Ü Nie weryfikowano odczytanego stanu drogomierza z zapisami w urządzeniach elektronicznych pojazdu.

ü W przypadku pojazdów z niesprawnym akumulatorem lub bez niego - podjęcie sprawne go akumulatora nie gwarantuje sprawności technicznej pojazdu.

ü Nie weryfikowano gwarancji, statusu pakietów serwisowych i kompletności w zakresie osprzętu dodatkowego, z którym przedmiot był zamówiony.

Dokument wystawiony elektronicznie, w pełni bez podpisu

DOKUMENTACJA FOTOGRAFICZNA



Fot. nr 1



Fot. nr 2



Fot. nr 3



Fot. nr 4



Fot. nr 5



Fot. nr 6



Fot. nr 7



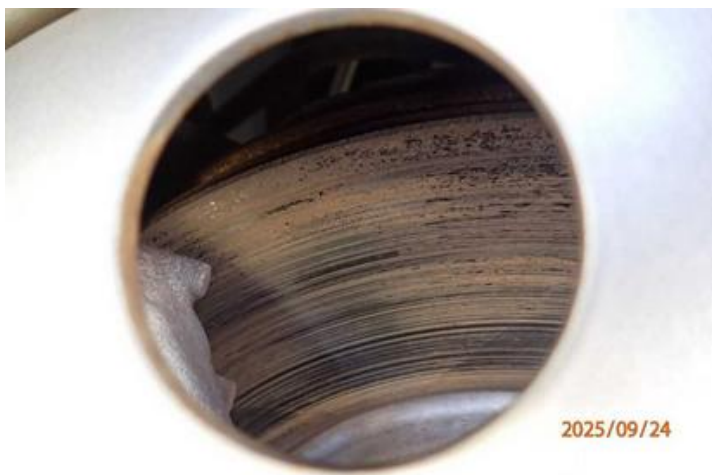
Fot. nr 8



Fot. nr 9



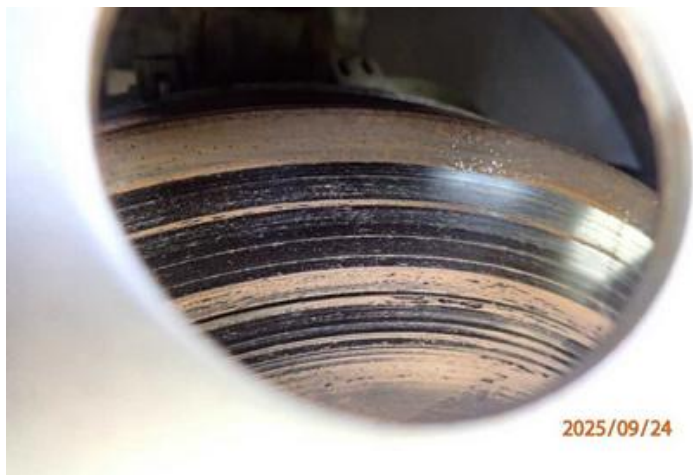
Fot. nr 10



Fot. nr 11



Fot. nr 12



Fot. nr 13



Fot. nr 14



Fot. nr 15



Fot. nr 16



Fot. nr 17



Fot. nr 18



Fot. nr 19



Fot. nr 20



Fot. nr 21



Fot. nr 22



Fot. nr 23



Fot. nr 24



Fot. nr 25



Fot. nr 26



Fot. nr 27



Fot. nr 28



Fot. nr 29



Fot. nr 30



Fot. nr 31



Fot. nr 32



Fot. nr 33



Fot. nr 34



Fot. nr 35



Fot. nr 36



Fot. nr 37



Fot. nr 38



Fot. nr 39



Fot. nr 40



Fot. nr 41



Fot. nr 42



Fot. nr 43



Fot. nr 44



Fot. nr 45



Fot. nr 46



Fot. nr 47



Fot. nr 48



Fot. nr 49



Fot. nr 50



Fot. nr 51



Fot. nr 52



Fot. nr 53



Fot. nr 54



Fot. nr 55



Fot. nr 56



Fot. nr 57



Fot. nr 58



Fot. nr 59



Fot. nr 60



Fot. nr 61



Fot. nr 62



Fot. nr 63



Fot. nr 64



Fot. nr 65



Fot. nr 66



Fot. nr 67



Fot. nr 68



Fot. nr 69



Fot. nr 70



Fot. nr 71



Fot. nr 72



Fot. nr 73



Fot. nr 74



Fot. nr 75



Fot. nr 76



Fot. nr 77



Fot. nr 78



Fot. nr 79



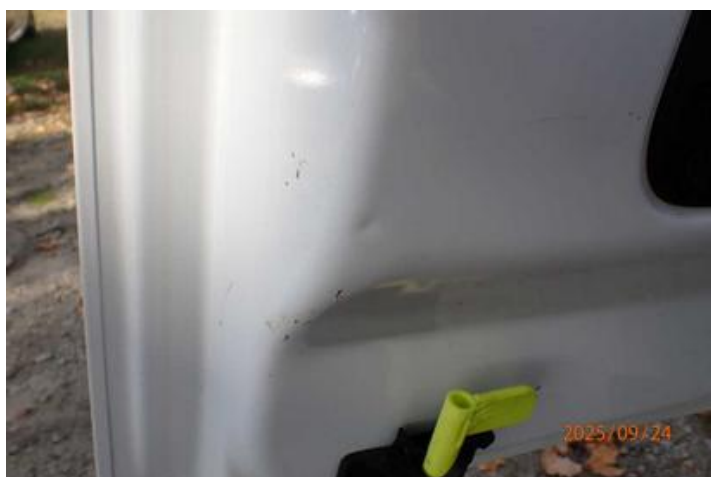
Fot. nr 80



Fot. nr 81



Fot. nr 82



Fot. nr 83



Fot. nr 84



Fot. nr 85



Fot. nr 86



Fot. nr 87



Fot. nr 88



Fot. nr 89



Fot. nr 90



Fot. nr 91



Fot. nr 92



Fot. nr 93



Fot. nr 94



Fot. nr 95



Fot. nr 96



Fot. nr 97



Fot. nr 98



Fot. nr 99



Fot. nr 100



Fot. nr 101



Fot. nr 102



Fot. nr 103



Fot. nr 104



Fot. nr 105



Fot. nr 106



Fot. nr 107



Fot. nr 108



Fot. nr 109



Fot. nr 110



Fot. nr 111



Fot. nr 112



Fot. nr 113



Fot. nr 114



Fot. nr 115



Fot. nr 116



Fot. nr 117



Fot. nr 118



Fot. nr 119



Fot. nr 120



Fot. nr 127



Fot. nr 128

Dokument wystawiony elektronicznie, wa ny bez podpisu