

EKSPERTYZA TECHNICZNA NR SM-82/2026_DW5NE26

Numer szkody / sprawy SM-82/2026_DW5NE26
Nr kalkulacji 9229

DANE WYKONUJĄCEGO

Użytkownik Walewski Andrzej
Nr licencji 35006

DANE KLIENTA / WŁAŚCICIELA

Imię i nazwisko: Santander Consumer Multirent Sp. z o.o.
Adres: 54-202 Wrocław
ul. Legnicka 48B

DANE POJAZDU - kod EC 0122765

Numer rejestracyjny: DW5NE26
Numer nadwozia: VF3MCBHZWJS083576
Marka: PEUGEOT
Model: 3008 16-20
Typ: 3008 1.6 BlueHDi Allure S&S EAT6
Data pierwszej rejestracji: 21.03.2018
Rok produkcji: 2018

WYCENA

Nr wyceny: 9111
Data wyceny: 16.03.2026
Wycena na dzień: 02.03.2026
Wersja bazy danych: 2026.03
Wartość:

Numer wyceny **9229**
Data wyceny **16.03.2026**
Wycena na dzień **02.03.2026**
Numer licencji / użytkownik **35006 / Walewski Andrzej**

DANE SZKODY / SPRAWY

Numer szkody / sprawy SM-82/2026_DW5NE26

DANE KLIENTA / WŁAŚCICIELA

Imię i nazwisko Santander Consumer Multirent Sp. z o.o.
Adres 54-202 Wrocław
ul. Legnicka 48B

DANE POJAZDU - kod EC 0122765

Numer rejestracyjny / numer VIN DW5NE26 / VF3MCBHZWJS083576
Data pierwszej rejestracji / wiek w miesiącach 21.03.2018 / 96
Rok produkcji 2018
Przebieg rzeczywisty (km) / sposób ustalenia 247 321 / Odczytany
Przebieg standardowy / różnica (km) 180 000 / 67 321
Lakier czarny metalik
Liczba właścicieli Nie podano
Stan pojazdu Dobry
Specjalne zabezpieczenia antykradzieżowe NIE
Marka PEUGEOT
Model 3008 16-20
Typ 3008 1.6 BlueHDi Allure S&S EAT6
Rodzaj nadwozia / liczba drzwi / liczba miejsc Hatchback / 5 / 5
Okres dostępności 01.10.2016 - 31.12.2017
Pojemność silnika (ccm) 1560
Moc kW / KM 88 / 120
Paliwo / katalizator Diesel / Katalizator (Oxy)+DPF
Układ / liczba cylindrów R / 4
Skrzynia / liczba biegów A / 6

WYCENA POJAZDU**Zakup**

Notowanie Eurotax (baza danych 2026.03) PLN
Korekta na miesiąc pierwszej rejestracji PLN
Korekta na przebieg PLN
Wartość wyposażenia dealerskiego PLN
Wartość czynników obniżających wartość PLN

Wartość pojazdu (brutto) PLN

WYPOSAŻENIE STANDARDOWE POJAZDU

- ABS
- Airbag 6 sztuk: poduszki powietrzne czołowe i boczne dla kierowcy i pasażera, kurtyny powietrzne
- ASR - system kontroli trakcji
- Czujnik ciśnienia w ogumieniu, pośredni
- Czujniki deszczu i zmierzchu
- Czujniki odległości przy parkowaniu - przód i tył
- EBA
- EBFD
- Ekran 8-calowy dotykowy
- Elektryczne podnoszenie szyb, przód i tył
- ESP - system stabilizacji toru jazdy
- Felgi aluminiowe 18 z ogumieniem
- Fotel kierowcy z mech. regulacją wysokości
- Fotel kierowcy z regulacją podparcia lędźwiowego
- Fotel pasażera z manualną regulacją wysokości
- Fotel pasażera ze składanym oparciem
- Funkcja oświetlenia Follow Me Home
- Gniazda USB
- Gniazdo 12V (z przodu, z tyłu i w bagażniku)
- Hamulec postojowy manualny z funkcją Hill Assist
- Kierownica skórzana
- Kieszenie w oparciach foteli przednich
- Klamki zewnętrzne w kolorze nadwozia
- Klimatyzacja automatyczna, dwustrefowa
- Kolumna kierownicy z regulacją w dwóch płaszczyznach
- Lakier uni
- Lusterka boczne regulowane i składane elektrycznie, ogrzewane
- Lusterka boczne składane elektrycznie z lampkami oświetlającymi podłoże
- Lusterka boczne w kolorze nadwozia
- Lusterko wsteczne przyciemniające się automatycznie
- MirrorScreen
- Osłony przeciwsłoneczne z podświetlanymi lusterkami
- Oświetlenie ambientowe LED
- Peugeot i-Cockpit (wirtualne zegary, wyświetlacz dotykowy 8 calowy, kierownica wielofunkcyjna)
- Podłoga bagażnika dwupoziomowa
- Podłokietnik przedni z klimatyzowanym schowkiem
- Radio: 6 głośników, MP3, Bluetooth, USB, wyświetlacz LCD
- System monitorowania czasu jazdy (DAA1)
- System monitorowania ograniczeń prędkości
- System monitorowania pasa ruchu (LDW)
- Szyby boczne tylne i tylna przyciemniane
- Światła do jazdy dziennej LED
- Światła przeciwmgielne
- Tapicerka materiałowo - skórzana
- Tempomat z organicznikiem prędkości
- Uchwyty ISOFIX do mocowania fotelika dziecięcego
- Uchwyty na kubki w konsoli środkowej
- Wskaźnik zmiany biegów
- Wspomaganie układu kierowniczego, elektryczne
- Wykończenie elementów wnętrza (deski rozdzielczej i paneli drzwiowych) tkaniną
- Wykończenie wnętrza chromem
- Zamek centralny
- Zestaw do naprawy przebitej opony

WYPOSAŻENIE DODATKOWE - DEALERSKIE**Zakup**

- Lakier metalik PLN
- Reflektory przednie Full LED (przeciwmg. LED, samopoziomowanie, przed. kierunkowskazy sekwencyjne) PLN
- Relingi dachowe PLN

SUMA**PLN****CZYNNIKI OBNIŻAJĄCE WARTOŚĆ****Zakup**

- Konieczność naprawy pojazdu (-15%) PLN

SUMA**PLN****OPONY****Zakup****Oś 1, Opona 1 (lewa), TRACMAX, 215/55R18**

Nominalna głębokość bieżnika [mm]:	8
Rzeczywista głębokość bieżnika [mm]:	6
Zużycie [%]:	33
Obniżka na zniszczenie [%]:	0

Oś 1, Opona 2 (prawa), TRACMAX, 215/55R18

Nominalna głębokość bieżnika [mm]:	8
Rzeczywista głębokość bieżnika [mm]:	6
Zużycie [%]:	33
Obniżka na zniszczenie [%]:	0

Oś 2, Opona 1 (lewa), TRACMAX, 215/55R18

Nominalna głębokość bieżnika [mm]:	8
Rzeczywista głębokość bieżnika [mm]:	6
Zużycie [%]:	33
Obniżka na zniszczenie [%]:	0

Oś 2, Opona 2 (prawa), TRACMAX, 215/55R18

Nominalna głębokość bieżnika [mm]:	8
Rzeczywista głębokość bieżnika [mm]:	6
Zużycie [%]:	33
Obniżka na zniszczenie [%]:	0

NOTATKI

Notatka do wyceny:

OCENA STANU TECHNICZNEGO POJAZDU.

Do oceny przedstawiono pojazd kompletny.

Oględzin pojazdu dokonano na terenie parkingu firmy DAWRO we Wrocławiu, ul. Wodzisławska 8.

W czasie oględzin dokonano jazdy próbnej (próby ruchowej) po terenie parkingu.

W czasie oględzin stwierdzono:

SILNIK/UKŁAD PRZENIESIENIA NAPĘDU:

Silnik wraz z osprzętem kompletny, bez widocznych braków i uszkodzeń mechanicznych.

Silnik wraz z komorą silnikową – brudny, wycieki z miejsc uszczelnień.

Silnik uruchomiono.

Praca silnika nie budzi zastrzeżeń.

PODWOZIE:

Podzespoły podwozia kompletne, bez widocznych braków.

Tarcze kół aluminiowe – z zarysowaniami.

UKŁAD KIEROWNICZY:

Układ kierowniczy w warunkach przeprowadzonej próby ruchowej nie budzi zastrzeżeń.

UKŁAD HAMULCOWY:

Elementy cierne układu hamulcowego z powierzchniowymi ogniskami korozji.

Słyszalne tarcie podczas pracy układu.

Konieczność weryfikacji w warunkach serwisowych.

UKŁAD WYDECHOWY:

Układ wydechowy w warunkach przeprowadzonej próby ruchowej nie budzi zastrzeżeń.

NADWOZIE:

Nadwozie koloru czarnego - lakier dwuwarstwowy metalik.

Dokonano pomiaru grubości powłoki lakierowej przyrządem elektronicznym.

Stwierdzono brak śladów napraw blacharsko lakierniczych nadwozia.

Powłoka lakierowa całego pojazdu - powierzchniowo porysowana.

Części nadwozia uszkodzone kwalifikujące się do naprawy:

- pokrywa komory silnika – porysowane,
- błotnik przedni lewy – punktowe odpryski powłoki lakierowej,
- drzwi przednie lewe – zarysowane, punktowe odpryski powłoki lakierowej, klamka zewnętrzna zarysowana, listwa ochronna porysowana,
- drzwi przednie prawe – zarysowane, punktowe odpryski powłoki lakierowej, listwa ochronna porysowana,
- drzwi tylne lewe – porysowane, klamka zewnętrzna zarysowana, listwa ochronna porysowana,
- drzwi tylne prawe – powgniatane punktowo, zarysowane, zamek uszkodzony, brak możliwości otwarcia,
- błotnik tylny lewy – zarysowany,
- błotnik tylny prawy – zarysowany,
- drzwi tyłu nadwozia – porysowane.

Części wyposażenia uszkodzone kwalifikujące się do naprawy:

- wnętrze pojazdu – zabrudzone, nieprzyjemny zapach,
- obicie skórzane wieńca koła kierownicy – wytarte,
- obicie tapicerskie drzwi tyłu nadwozia – porysowane,
- zderzak przedni – porysowany, niedopasowany na zamocowaniach,
- szyba czołowa – punktowe odpryski,
- zderzak tylny – porysowany, ślady prowizorycznych napraw.

Części wyposażenia uszkodzone kwalifikujące się do wymiany:

- lustro zewnętrzne lewe – obudowa pęknięta, el. regulacja niesprawna, lampa kierunkowskazu pęknięta,
- atrapa przednia – pęknięta.

BRAKI w wyposażeniu pojazdu:
- zaśleпка radaru przedniego.

WYPOSAŻENIE:

Do oględzin przedstawiono dwa kluczyki do stacyjki zapłonu i zamka drzwi.

ZASTRZEŻENIA OGRANICZAJĄCE:

Istotą niniejszego opracowania jest określenie aktualnej wartości urządzenia, a nie jego ceny.

Ocena nie może być powielana i publikowana bez zgody autora.

Niniejsza opinia nie może być wykorzystana do żadnego innego celu niż określony w niniejszej opinii.

Wydając niniejszą opinię rzeczoznawca zastrzega, że nie bierze odpowiedzialności za wady ukryte przedmiotu opinii oraz za wszelkie inne czynniki niemożliwe do wykrycia przy zachowaniu należytej staranności, jak i za skutki innego wykorzystania wyceny lub opinii.

Wszelkie roszczenia klienta wynikające z błędnej wyceny, spowodowanej wyłącznie niezachowaniem należytej staranności przez rzeczoznawcę, mogą być egzekwowane jedynie gdy po stronie klienta powstanie szkoda w rozumieniu Kodeksu Cywilnego.

Za szkodę w rozumieniu ust. 5 nie może zostać uznany taki błąd w wycenie, który powoduje jedynie marginalną różnicę między wartością wycenioną rzeczy a jej wartością faktyczną.

Wartość przedmiotu wyceny została ustalona na dzień sporządzenia wyceny.

Niniejsze oszacowanie wartości nie jest ekspertyzą stanu technicznego przedmiotu wyceny i za taką nie może być uznawane.

Niniejsze oszacowanie wartości nie jest ekspertyzą stanu technicznego przedmiotu wyceny i za taką nie może być uznawane, w szczególności nie może być traktowane jako gwarancja sprzedaży przedmiotu wyceny za oszacowaną wartość.

Nie badano tytułu użytkowania, przebiegu eksploatacji ani tytułu własności wycenianego obiektu i ewentualnego istnienia ograniczenia praw rzeczowych, a także prawdziwości danych identyfikacyjnych przedmiotu wyceny zamieszczonych na tabliczkach znamionowych i w przedstawionych dokumentacjach technicznych oraz nie weryfikowano odczytanego stanu drogomierza z zapisami w urządzeniach elektronicznych pojazdu.

Specyfikacja wg programu operacyjnego w zakresie wyposażenia standardowego i dodatkowego nie gwarantuje zgodności ze stanem faktycznym w zakresie niemożliwym do ustalenia przez rzeczoznawcę podczas oględzin.

Klient oświadcza, że jest świadom stanu technicznego rzeczy będącej przedmiotem wyceny.

Do spraw nieuregulowanych w niniejszych zastrzeżeniach stosuje się odpowiednio przepisy Kodeksu Cywilnego oraz Polisy Ubezpieczeniowej PZU, którą związany jest rzeczoznawca.

Klient oświadcza, że zapoznał się z powyższą treścią zastrzeżeń ograniczających, zgadza się z ich brzmieniem i nie będzie w przyszłości egzekwował praw stojących w sprzeczności z wymienionymi zastrzeżeniami ograniczającymi.

Na tym wycenę zakończono.

Dokument wygenerowany elektronicznie, ważny bez podpisu.

RZECZOZNAWCA

Marcin Szura

Andrzej Walewski

Objaśnienia:

- * wartość zmodyfikowana przez użytkownika
- V pojazd lub wyposażenie wybrane na bazie rozkodowania numeru VIN (VinCheck)
- G bezpłatna opcja wyposażenia
- A Wartość korekty określona automatycznie z systemu Eurotax
- P Wartość korekty określona automatycznie z profilu użytkownika

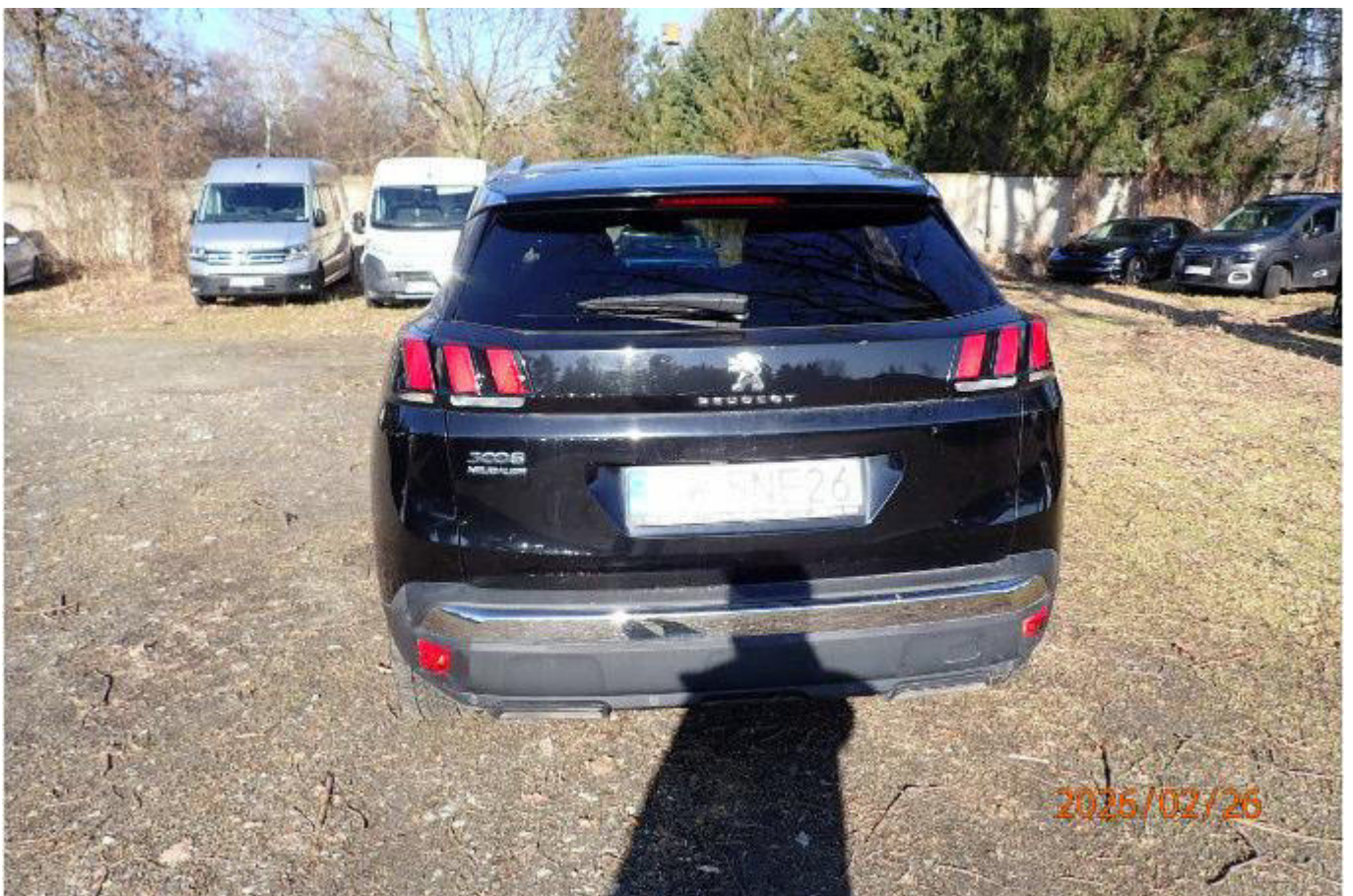


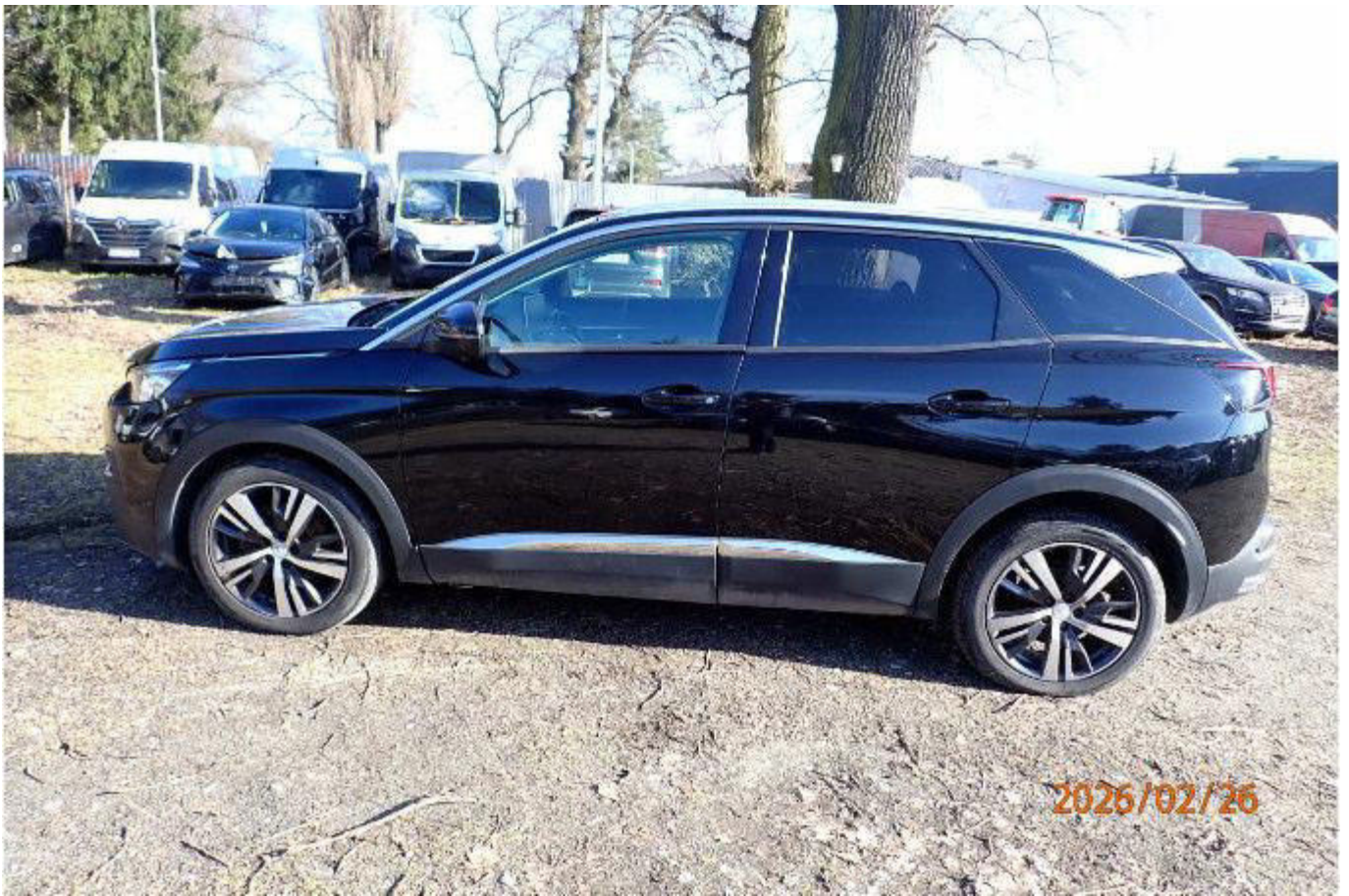




















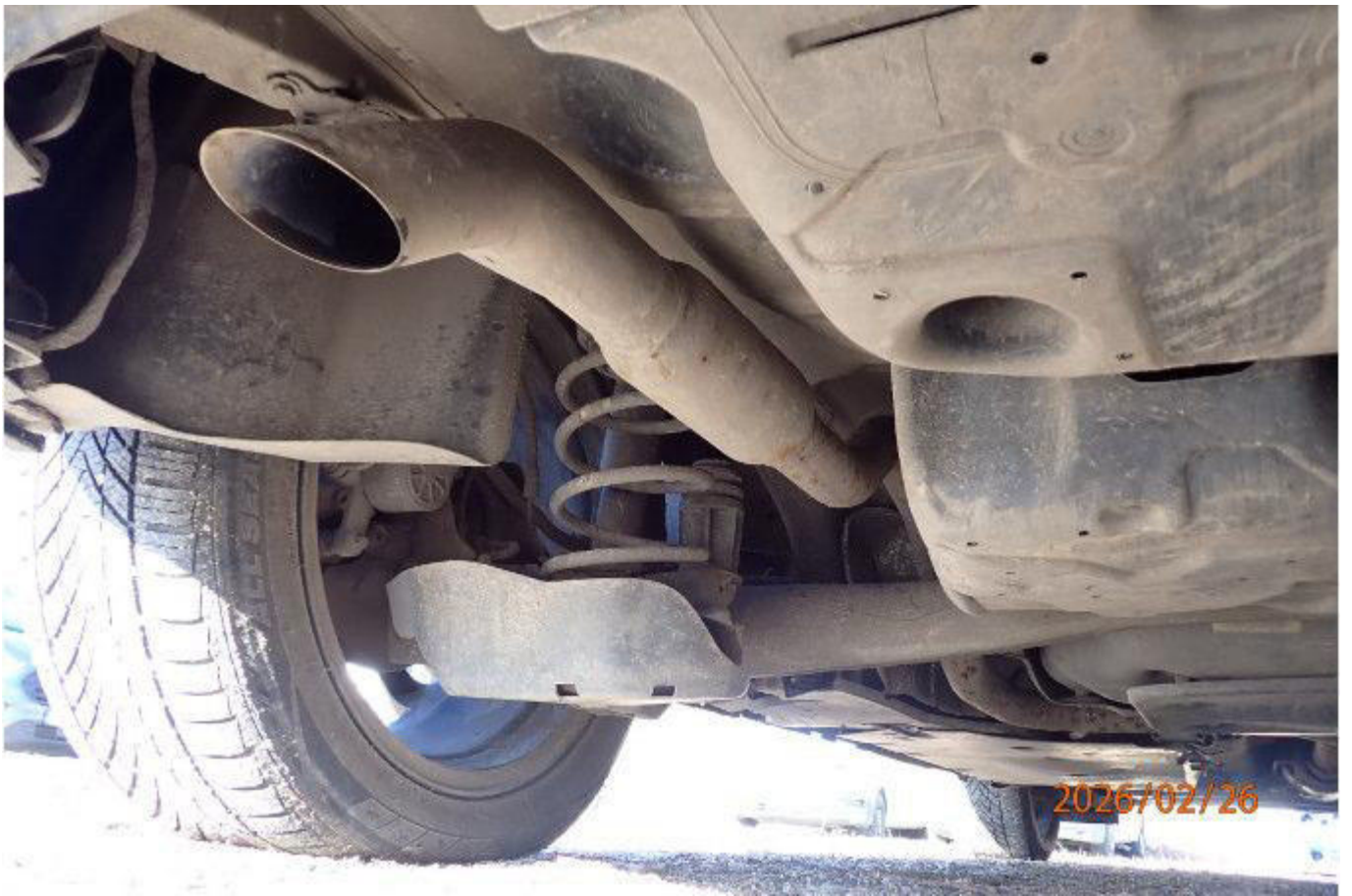


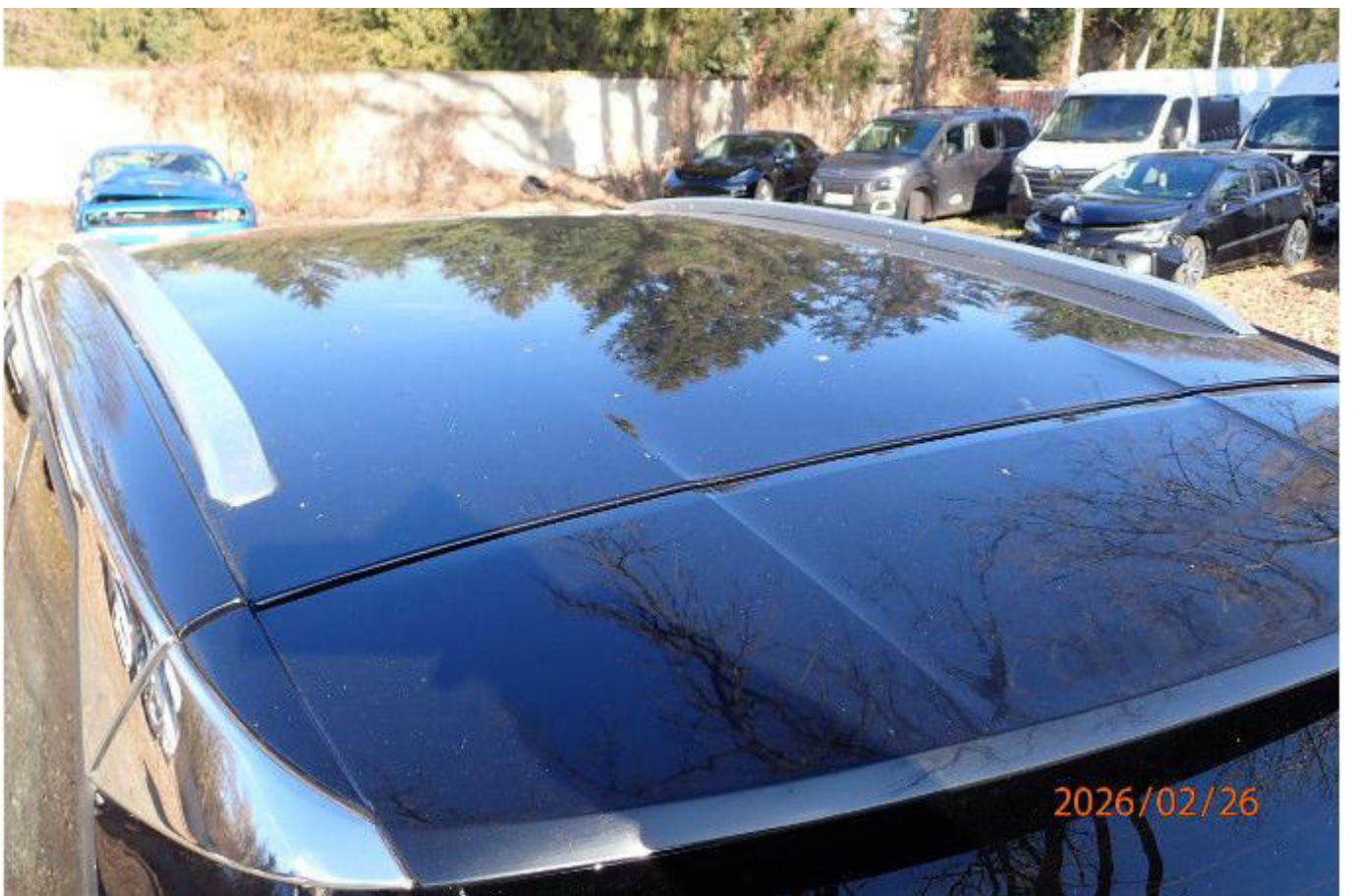






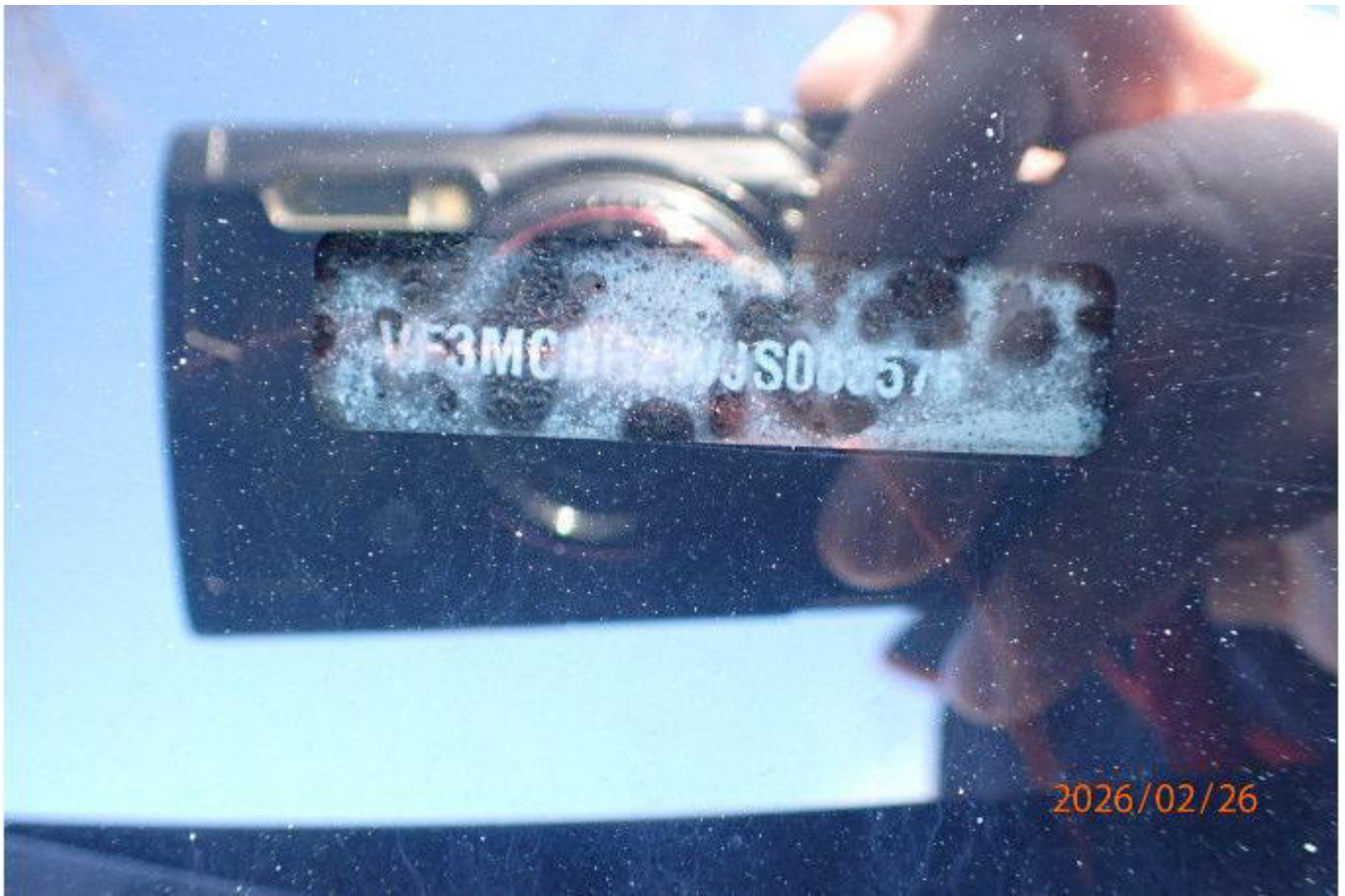


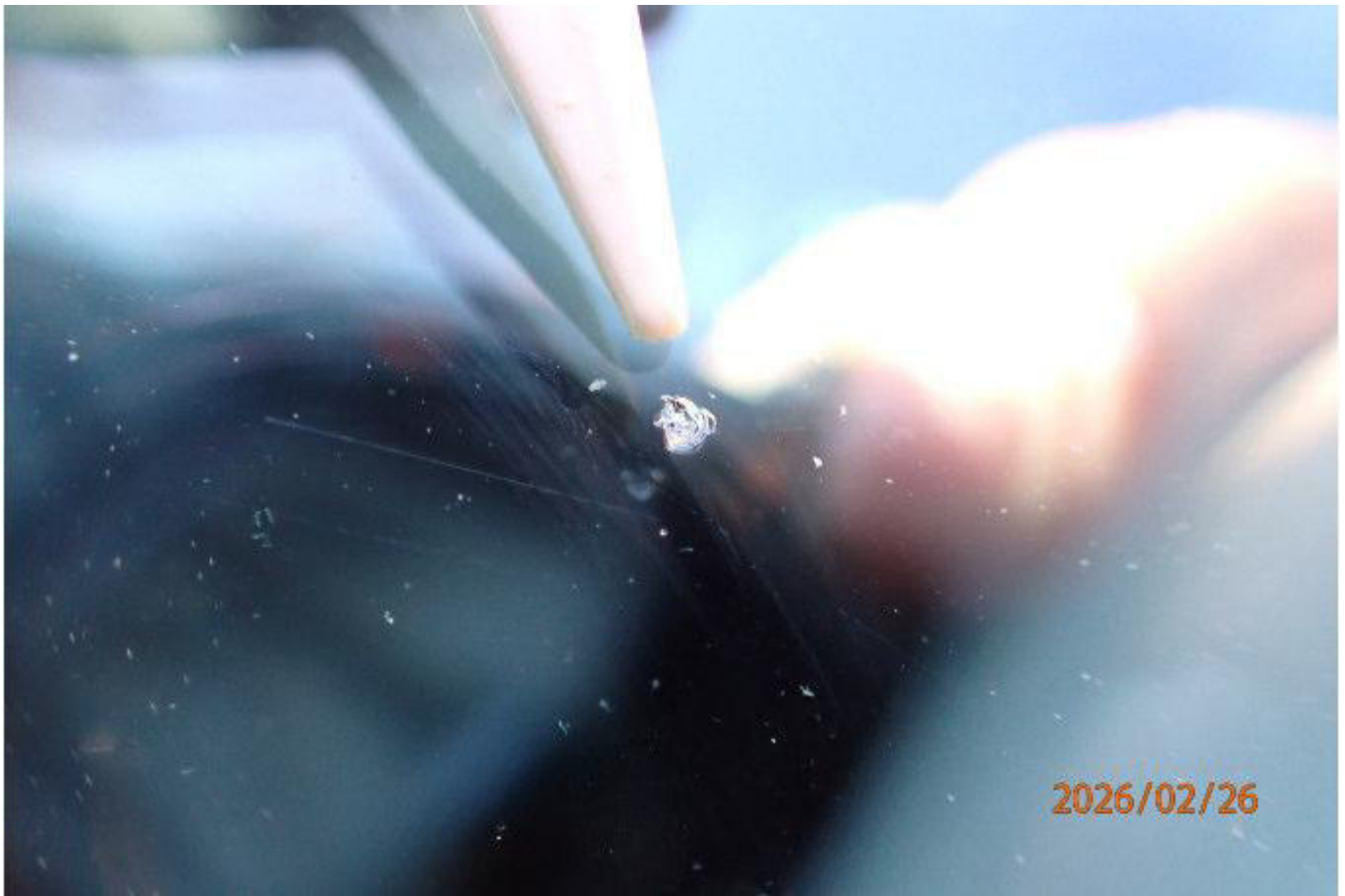


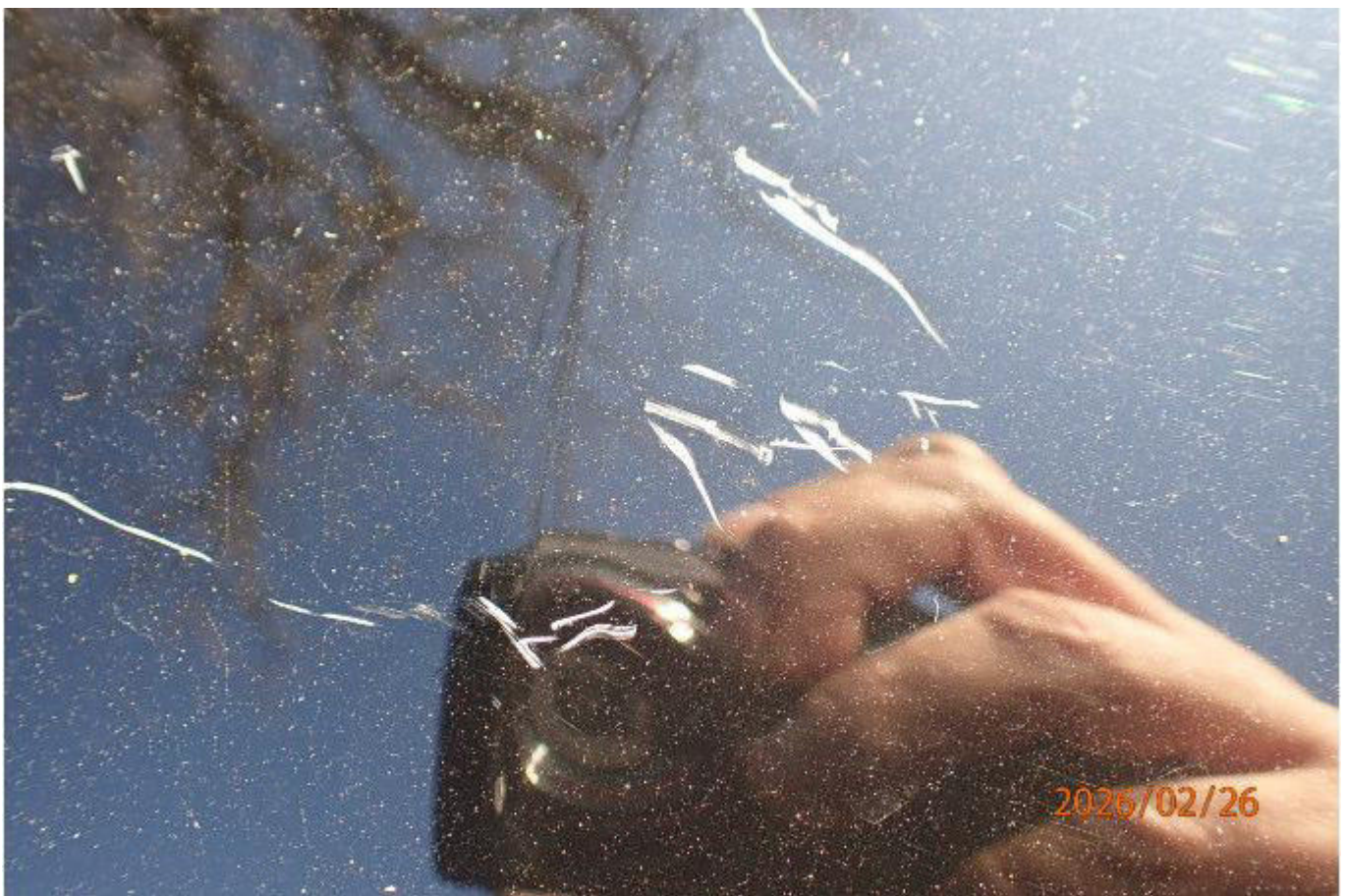














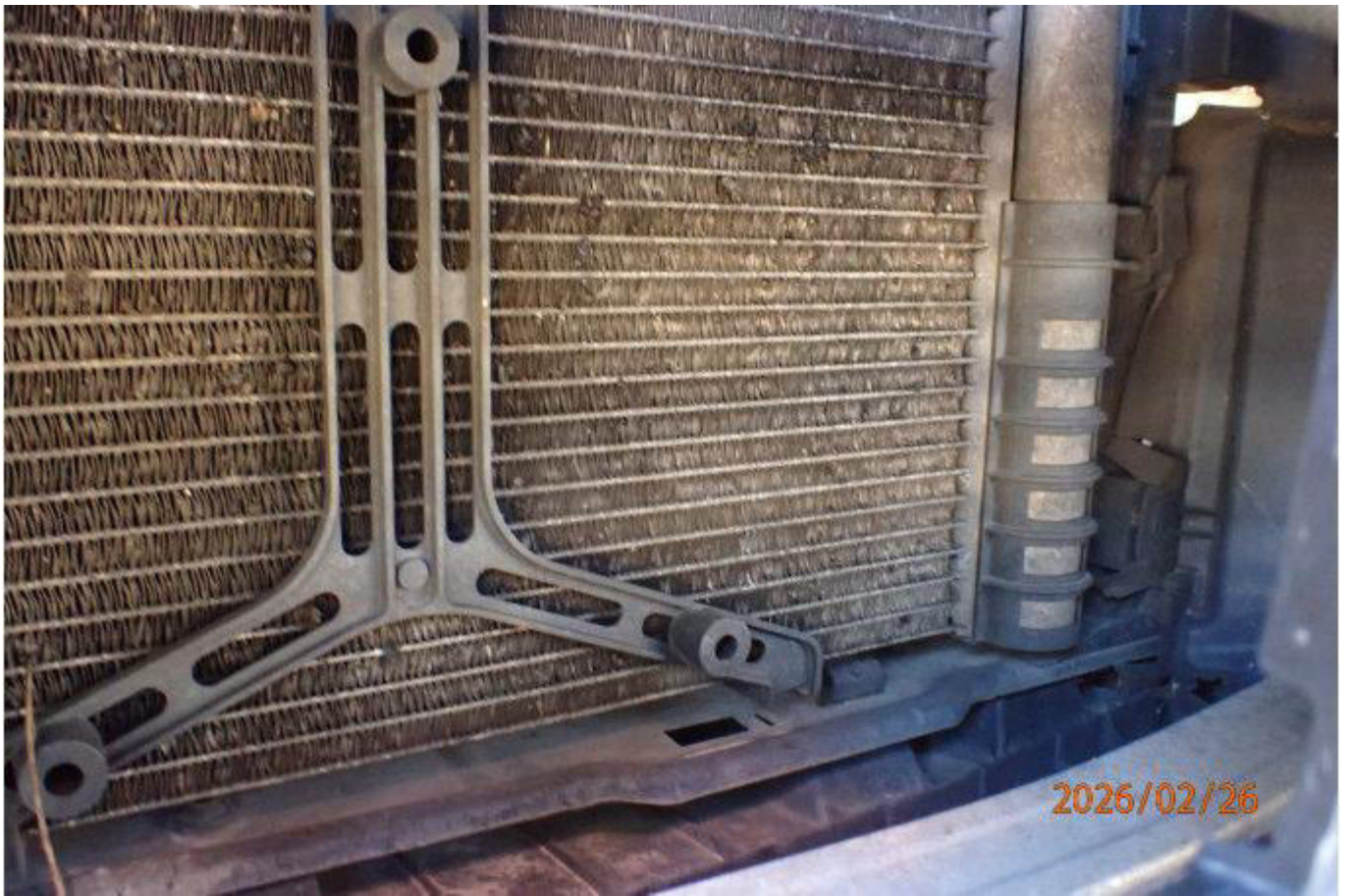






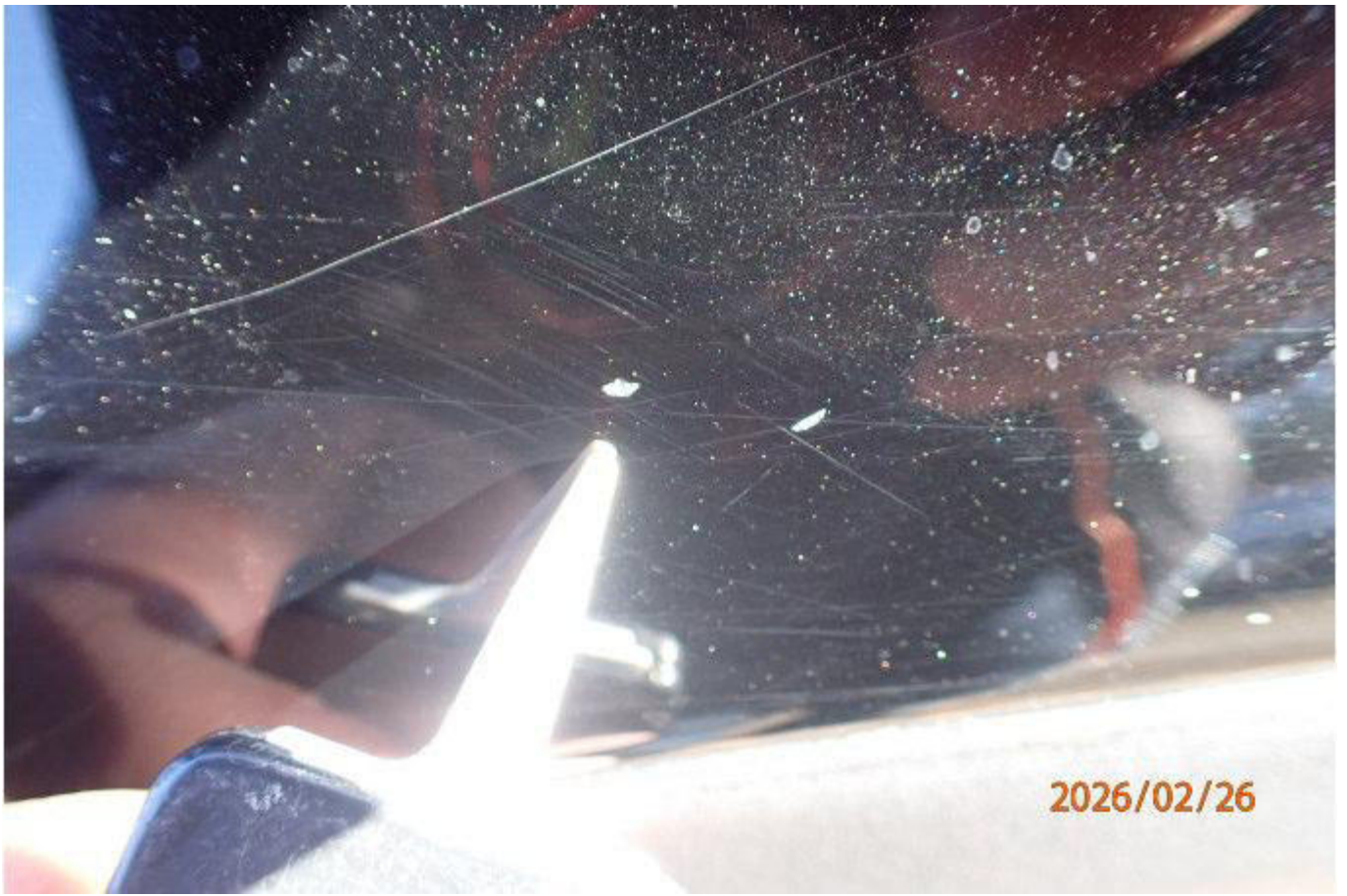






































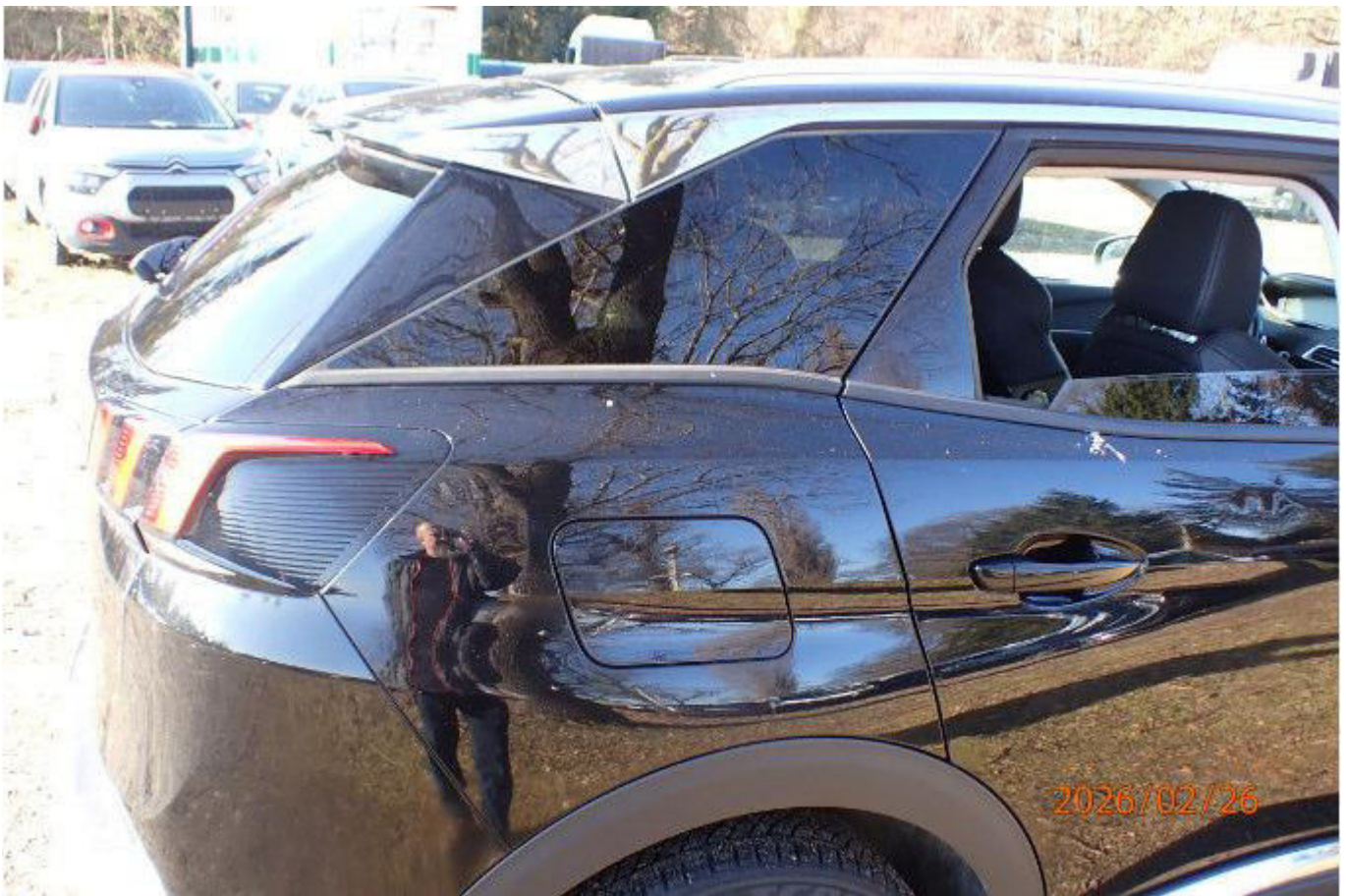




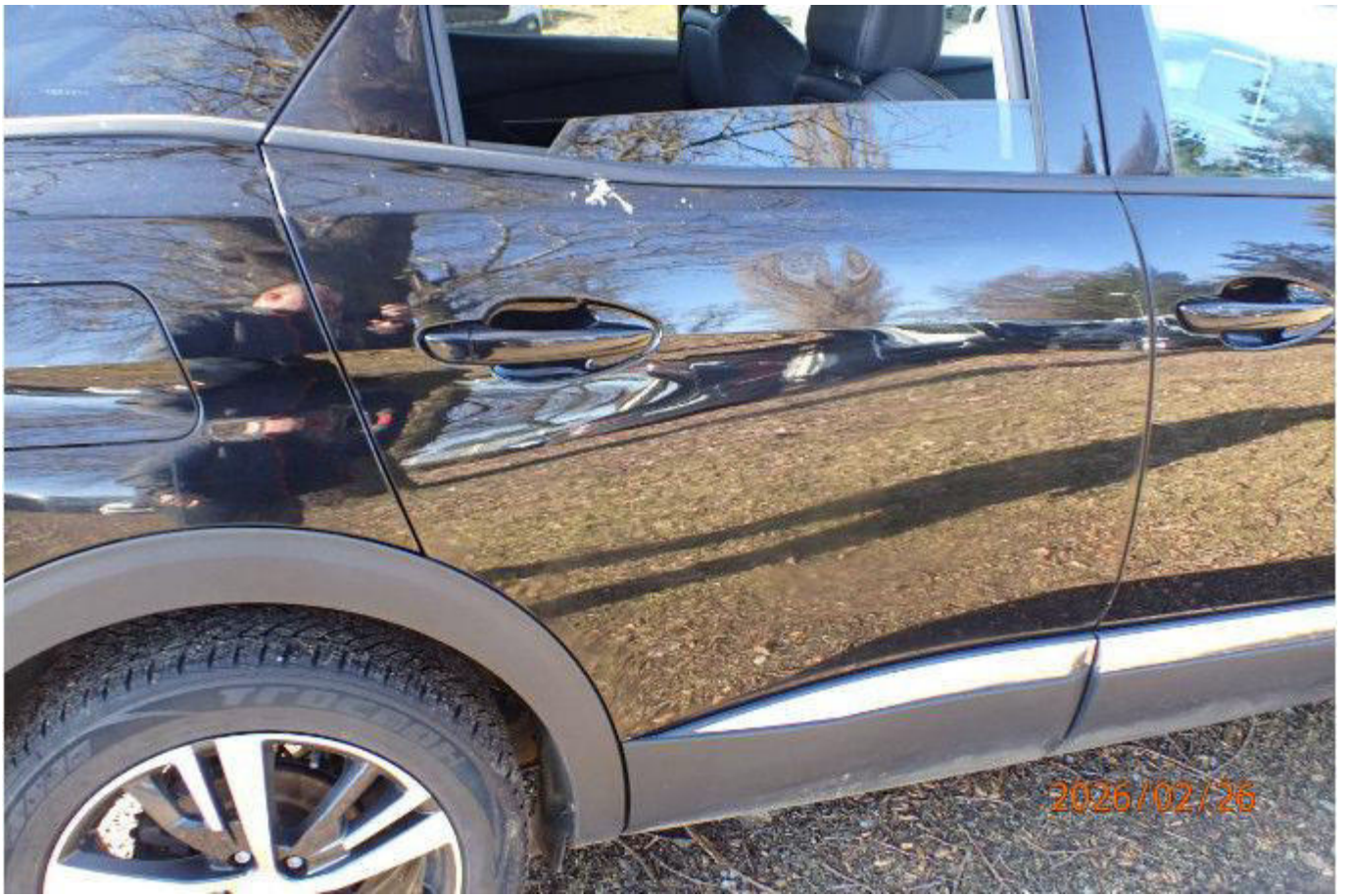
































































2026/02/26



2026/02/26























2026/02/26



2026/02/26







