

Nr zlecenia: 37/29/07/2025/STELLANTIS Dawro

z dnia: 29.07.2025

Zleceniodawca:

Stellantis Financial Services Polska Sp. z o.o.
Domaniewska 44A
02-672 Warszawa



Rzeczoznawca:

Oliwia niegowska /zatw. Pion Weryfikacyjny eRzeczoznawcy

WYCENA WARTO CI

Zadanie: Ocena stanu technicznego i określenie wartości rynkowej pojazdu

DANE IDENTYFIKACYJNE POJAZDU

Dane: [O] I-2026

Rodzaj pojazdu: **Samochód osobowy**

VIN: **VR3FPHNSTPY637762**

Marka: **PEUGEOT**

Nr rejestracyjny: **PZ4P731**

Model pojazdu: **308 III MR`21 E6d/e**

Nr Info-Ekspert: **029-04556**

Wersja: **Allure Pack S&S EAT**

Rok produkcji: **2023**

Wartość pojazdu brutto (zakup)

89 100 PLN

Wskazanie drogomierza	10158 km
Data pierwszej rejestracji	23.11.2023
Data wykonania badania technicznego	23.11.2026
Rodzaj nadwozia	hatchback 5 drzwiowy
Dop. masa całkowita	1880 kg
Jednostka napędowa	z zapłonem iskrowym (wtrysk)
Pojemność / Moc silnika	1199 ccm / 96kW (131KM)
Liczba cylindrów / Układ cylindrów / Liczba zaworów	3 / rzędowy / 12
Rodzaj skrzyni biegów	automatyczna
Rodzaj napędu	przedni (4x2)
Kolor powłoki lakierowej, (rodzaj lakieru)	Niebieski 2-warstwowy z efektem metalicznym

WYPOSAŻENIE STANDARDOWE

L.p. Nazwa elementu wyposażenia	L.p. Nazwa elementu wyposażenia
1 ABS - system zapobiegający blokowaniu kół	38 Podłokietnik tylny z uchwytem na napoje i otworem do przewozu nart
2 Blokada drzwi tylnych mechaniczna	39 Podsufitka w jasnej tonacji
3 Czarny błyszczący pas ozdobny pomiędzy tylnymi wiatłami	40 Poduszka powietrzna kierowcy
4 Czujnik jakości powietrza i automatyczny	41 Poduszka powietrzna pasażera z możliwością

	obieg zamkni ty		odł czenia
5	Czujnik zmierrchu	42	Poduszki powietrzne boczne przednie
6	Czujniki ci nienia w oponach po rednie	43	Poduszki powietrzne kurtynowe
7	Czujniki parkowania - przód	44	Przeł cznik trybów jazdy ECO/Sport
8	Czujniki parkowania - tył	45	Radio Connect
9	Deska rozdzielcza z chrmowan kraw dzi i materłow listw ozdobn Traxx	46	Reflektory przednie Eco LED
10	Dolna nakładka zderzaka przedniego w kolorze czarnym błyszcz cym z chrmowanmi wstawkami	47	System aktywnego monitorowania pasa ruchu (LKA)
11	Fotel kierowcy z regulacj odcinka l d wiowego	48	System automatycznego awaryjnego hamowania (VAEB)
12	Fotel kierowcy z regulacj wysoko ci	49	System Bezkluczykowy dost p i uruchomienie auta ADML
13	Fotel pasa era z regulacj wysoko ci	50	System elektronicznej kontroli toru jazdy ESP
14	Funkcja rozpoznawania głosu	51	System ICB
15	Głó niki 6 szt. (w tym 2 tweetyery)	52	System Mirroring Apple Carplay/Android Auto
16	Gniazdo 12V	53	System nawigacji satelitarnej
17	Hamulec postojowy elektryczny	54	System ostrzegania o ograniczeniach pr dko ci SLI
18	Kamera cofania	55	System Peugeot Connect Navi SOS&Assistance
19	Klimatyzacja automatyczna 2 strefowa	56	System progarmowania odczytanych pr dko ci na tempomacie - ISA
20	Kolumna kierownicy regulowana	57	System rozpoznawania znaków drogowych TSR
21	Krata wlotu powietrza z chrmowanymi elemnatmi ozdobnymi	58	System Smart Multidrive- mo liwo konfiguracji o wietleniaLED deski rozdzielczej
22	Lakier metaliczny zielony Olivine	59	System wspomagania pokonywania wzniesie Hill Assist
23	Lusterka zewn trzne składane elektrycznie	60	Szyba przednia akustyczna
24	Lusterka zewn trzne w kolorze czarnym	61	Szyby przednie i tylne regulowane elektrycznie z fukcja anti-pinch
25	Lusterka zewn trzne z o wietleniem powitalnym	62	Szyby tylne przyciemniane
26	Lusterka zewn trzne z projekcj logo Peugeot	63	wiatła do jazdy dziennej LED z dynamicznym wzorem
27	Lusterko wewn trzne elektrochromatyczne Frameless	64	wiatła drogowe automatyczne - Auto High Beam
28	Ładowarka bezprzewodowa do smartfonów	65	Tapicerka materiałowa "Falgo", ł czona z elementami skóry ekologicznej- niebieskie przeszycia
29	Manetki do zmiany biegów przy kierownicy	66	Tarcze kół aluminiowe 17" HALONG
30	Mocowanie fotelika dzieci cego ISOFIX na tylnych skrajnych siedzeniach	67	Tylna kanapa dzielona 1/3-2/3
31	Nawiewy w drugim rz dzie siedze	68	Wspomaganie układu kierowniczego zmienne elektryczne
32	Oslony przeciwsłoneczne z lusterkami pod wietlanymi	69	Wycieraczki szyby przedniej z prac autmoatyczn (czujnik deszczu)
33	Pakiet Peugeot i-Cockpit z panelem konfiurowalnych zegarów 10"	70	Wy wietlacz dotykowy 10" z programowanymi wirtualnymi przyciskami i-Toggles
34	Pasy bezpiecze stwa przednie z regulacj wysoko ci mocowania	71	Zamek centralny z dwoma pilotami
35	Pasy bezpiecze stwa tylne trzypunktowe	72	Zestaw naprawczy opon
36	Pasy bezpiecze stwa tylne z ogranicznikami siły napi cia	73	Zł cze "USB Connectivity x 2
37	Podłokietnik centralny przedni ze schowkiem	74	Zł cze USB-C, 2 szt. z tyłu

L.p. Nazwa pakietu / elementu pakietu wyposa enia standardowego

- 1 Kierownica wielofunkcyjna pokryta skór
Kierownica wielofunkey jna
Kierownica pokryta skór
- 2 Lusterka zewn trzne podgrzewane i regulowane elektrycznie
Lusterka zewn trzne regulowane elektrycznie
Lusterka zewn trzne podgrzewane elektrycznie
- 3 Pakiet Drive Assist (A)

- Tempomat adaptacyjny z funkcj Stop&Go
System Active Safety Brake (AEBS3)
- 4 Pakiet Rear Warning-system ostrzegania o zgro eniu z tyłu.
System ostrzegania o ruchu poprzecznym z tyłu pojazdu RCTA
System LCA - dalekodystansowe osrzegania o pojazdach w martwych strefach
- 5 System wykrywania zm czenia kierowcy (DAA3)
Kamera monitoruj ca kierowc

WYPOSA ENIE DODATKOWE

L.p. Nazwa elementu wyposa enia

- 1 Lakier Niebieski Vertigo specjalny (doplata)

OPIS ZAMONTOWANEGO W POJE DZIE OGUMIENIA

Koło	Marka, typ	Bie nik [mm]
Przednie lewe:	MICHELIN 225/45 R17 94V XL PRIMACY 4 TL	5,5
Przednie prawe:	MICHELIN 225/45 R17 94V XL PRIMACY 4 TL	5,7
Tylne lewe:	MICHELIN 225/45 R17 94V XL PRIMACY 4 TL	6,0
Tylne prawe:	MICHELIN 225/45 R17 94V XL PRIMACY 4 TL	5,8

WYLICZENIE WARTO CI RYNKOWEJ

WARTO BAZOWA (ZAKUP) BRUTTO (32 mies.)		81 900 PLN
KOREKTA ZA PIERWSZ REJESTRACJ	3 975 PLN <i>po korekcie:</i>	85 875 PLN
KOREKTA ZA WYPOSA ENIE	1 423 PLN <i>po korekcie:</i>	87 298 PLN
KOREKTA ZA PRZEBIEG	3 715 PLN <i>po korekcie:</i>	91 013 PLN
KOREKTY RÓ NE:		
Stan utrzymania i dbało o pojazd	-1 365 PLN	
KOREKTY RÓ NE RAZEM	- 1 365 PLN <i>po korektach:</i>	89 648 PLN
KOREKTA ZA OGUMIENIE	- 510 PLN <i>po korekcie:</i>	89 138 PLN
WARTO RYNKOWA (ZAKUP) BRUTTO PO ZAOKR GLENIU		89 100 PLN

UWAGI RZECZOZNAWCY DOTYCZ CE WYCENY

Dokonano sprawdzenia historii pojazdu w bazie CEPiK.

W trakcie ogl dziny zostało wykonanie nieczytelne zdj cie nr VIN wybitego na karoserii, nr VIN tabliczki znamionowej zgodny z dowodem rejestracyjnym.

Ogl dziny wykonano: 31-07-2025

Warto brutto (zakup*) wy ej zidentyfikowanego pojazdu, okre lona na miesi c stycze 2026 roku wynosi:

* Warto okre lona jak przy zakupie pojazdu w celu ponow nej jego sprzeda y przez podmiot handluj cy pojazdami u yw anymi.

89100 PLN

(słownie: osiemdziesi t dziewi tysi cy sto złotych)

w tym VAT (23,0%) 16660,98 PLN

Warto okre lono na podstawie:

- notowa warto ci rynkowych z bazy pojazdów "Komputerowego Systemu INFO-EKSPERT" na I-2026 zaakceptowanych przez wykonawc opinii,
- korekt maj cych wpływ na warto pojazdu.

OPIS STANU TECHNICZNEGO ZESPOŁÓW POJAZDU



NADWOZIE - Szkielet i poszycia zewn trzne

L.p.	Nazwa elementu	L / P	Rodzaj uszkodzenia	Opis	Fot. nr
1	Pokrywa przednia		Zarysowania powłoki lakierowej		
2	Drzwi boczne przednie	L	Zarysowania powłoki lakierowej		
3	Błotnik tylny	P	Zarysowania powłoki lakierowej		
4	Drzwi tyłu nadwozia		Naklejka		

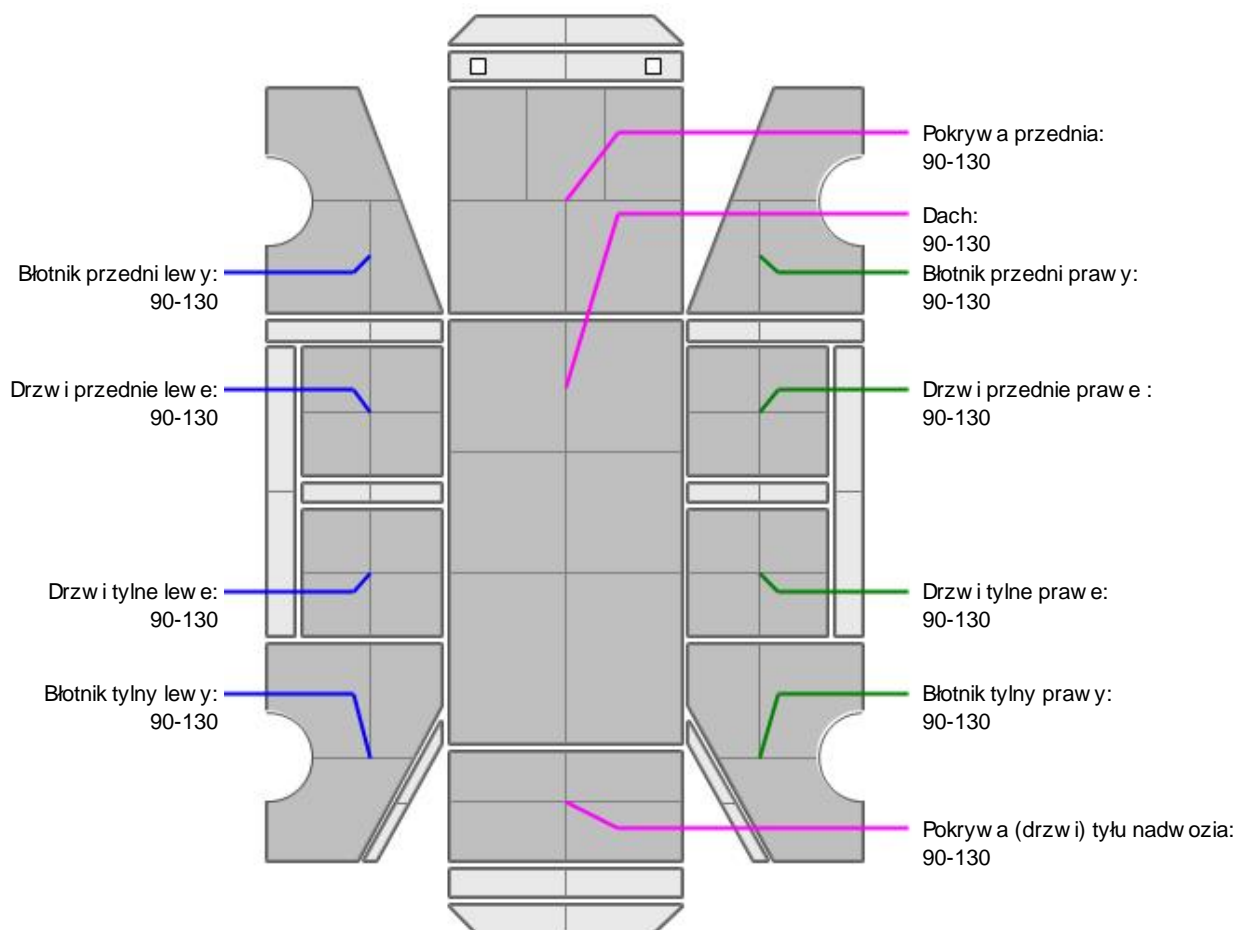
Szczegółowy stan pojazdu zobrazowany w dokumentacji zdj ciowej.

Pojazd nosi typowe dla jego okresu eksploatacji uszkodzenia powłoki lakierowej (niewielkie zarysowania, odpryski itp.).

Pojazd w trakcie ogl dzin zabrudzony, mo liwo wykrycia dodatkowych uszkodze po umyciu.



NADWOZIE – Opis powłoki lakierowej



L.p.	Nazwa elementu	L / P	Grubo powłoki [µm]	Opis
1	Pokrywa przednia		90-130	
2	Dach		90-130	
3	Błotnik przedni	L	90-130	
4	Drzwi przednie	L	90-130	
5	Drzwi tylne	L	90-130	
6	Błotnik tylny	L	90-130	
7	Błotnik przedni	P	90-130	

8	Drzwi przednie	P	90-130	
9	Drzwi tylne	P	90-130	
10	Błotnik tylny	P	90-130	
11	Pokrywa (drzwi) tyłu nadwozia		90-130	

Podane przedziały grubo ci powłoki lakierowej, dotycz punktów pomiarowych. Nie mog by traktowane, jako gwarancja, e grubo powłoki lakierowej w innych punktach nie wykracza poza te przedziały. Pomiar powłoki lakierowej został wykonany urz dzeniem b d cym w posiadaniu rzeczoznawcy. Pomiar wykonany innym przyrz dem mo e si ró ni .



NADWOZIE – Wyposa enie wewn trzne

L.p.	Nazwa elementu	L / P	Rodzaj uszkodzenia	Opis	Fot. nr
1	Kanapa tylna		Zabrudzona		
2	Poszycie tapicerskie drzwi bocznych przednich	L	Zarysowane		
3	Poszycie tapicerskie drzwi bocznych przednich	P	Zarysowane		
4	Tunel rodkowy		Zabrudzony		

Wn trze pojazdu nosi typowe dla jego okresu eksploatacji zabrudzenia oraz zu ycie wszystkich elementów. Przesta бага owa nosi ludy eksploatacji m.in. zarysowania, zabrudzenia

JAZDA KONTROLNA

- | | | |
|---|-----------------------------------|----------|
| 1 | Gło no pracy silnika | BEZ UWAG |
| 2 | Praca układu kierowniczego | BEZ UWAG |
| 3 | Gło no (stuki) zawieszenia | BEZ UWAG |
| 4 | Zmiana biegów, działanie sprz gła | BEZ UWAG |
| 5 | Skuteczno hamulca zasadniczego | BEZ UWAG |
| 6 | Skuteczno hamulca pomocniczego | BEZ UWAG |

Próba ruchowa przeprowadzona na niewielkim dystansie, na zimnym silniku, w warunkach parkingowych, z pr dko ci do 15 km/h

DOKUMENTY I KOMPLETACJA POJAZDU

- | | | |
|---|-----------------------------|------------------------------------|
| 1 | Kluczyki (ilo sztuk) | 2 szt. |
| 2 | Dowód rejestracyjny | Okazano kopie pozwolenia czasowego |
| 3 | Zestaw narz dzi fabrycznych | TAK |
| 4 | Instrukcja obsługi | TAK |
| 5 | Ga nica | TAK |
| 6 | Trójk t ostrzegawczy | TAK |

POZOSTAŁE INFORMACJE

- Pochodzenie pojazdu**
Krajowy
- Weryfikacja prawdziwo ci danych obiektu**
Numer VIN tabliczki znamionowej zgodny z dowodem rejestracyjnym.
- Weryfikacja odczytanego stanu drogomierza**
Odczytany z licznika.

Zastrzeżenia ograniczające opinię

ü Zawarte w niniejszej Wycenie/Raporcie informacje (w tym dotyczące wyposażenia) służy jedynie ogólnym celom informacyjnym. Wycena/Raport nie może być zatem traktowana jako oferta w rozumieniu przepisów Kodeksu Cywilnego oraz opisu towaru ani zapewnienia w rozumieniu art. 4 Ustawy z dnia 27 lipca 2002 roku o szczególnych warunkach sprzedaży konsumenckiej.

ü Wycena/Raport została sporządzona w celu ustalenia istnienia albo nieistnienia uszkodzeń nieakceptowalnych po zawarciu umowy korzystania z samochodu lub innych okoliczności uzgodnionych w zleceniu. Wycena/Raport nie obejmuje typowych uszkodzeń wynikających z eksploatacji samochodu oraz jego standardowego zużycia.

ü Jeżeli chcesz traktować ten dokument jako źródło wiedzy o samochodzie przy jego zakupie, czynisz to na własną odpowiedzialność. Rzeczoznawca Sp. z o.o. nie ponosi odpowiedzialności za takie użycie tej Wyceny/Raporu.

ü Niniejsza wycena służy wyłącznie do oszacowania wartości rynkowej przedmiotu wyceny i nie może być wykorzystywana do żadnego innego celu, ni wymienionego powyżej. W szczególności wycena nie może stanowić podstawy do oceny cech i stanu wycenianego obiektu przy jego zakupie.

ü Rzeczoznawca nie bierze na siebie odpowiedzialności za wady ukryte (prawne i fizyczne) oraz ewentualne skutki wynikające z dalszego użytkowania przedmiotu wyceny, a także za skutki wykorzystania samej wyceny.

ü Powyższa wycena nie jest ekspertyzą stanu technicznego przedmiotu wyceny i za taką nie może być uznawana, w szczególności nie może być traktowana jako gwarancja sprzedaży przedmiotu wyceny za oszacowaną wartość.

ü Wycenę przeprowadzono w oparciu o dostarczoną dokumentację oraz badanie organoleptyczne wycenianego obiektu. Nie prowadzono badań diagnostycznych oraz weryfikacji warsztatowej przedmiotu wyceny.

ü Nie stwierdzono dodatkowych niesprawności i/lub uszkodzeń i/lub braków w zakresie możliwym do ustalenia w warunkach oględzin tj. bez dostępu do spodu pojazdu, specjalistycznego sprzętu diagnostycznego, jazdy próbnej wykonanej w warunkach drogowych z obciążeniem.

ü Rzeczoznawca podczas oględzin poza warsztatem nie jest w stanie stwierdzić wypadkowej przeszłości pojazdu. W przypadku podwyższonych wartości pomiarów powłoki lakierowej, konieczna jest ekspertyza w warunkach warsztatowych.

ü Rok produkcji pojazdu - nie weryfikowano. Przyjeto w oparciu o dane przekazane przez Zleceniodawcę.

ü Niniejsza wycena nie może być publikowana w całości w jakimkolwiek dokumencie bez zgody wykonawców i bez uzgodnienia z nimi formy i treści takiej publikacji. Zakaz publikacji nie dotyczy posługiwania się wyceną w umowach cywilno-prawnych zawieranych przez zleceniodawcę i dotyczących przedmiotu.

ü Przed odbiorem pojazdu, kupujący zobowiązany jest do konfrontacji rzeczywistego stanu z informacjami zawartymi w wycenie. Odbiór przedmiotu jest równoznaczny ze zrzeczeniem się wszelkich roszczeń, co do stanu technicznego.

ü Nie badano poprawności i/lub budowy numerów identyfikacyjnych/seryjnych obiektu oraz nie weryfikowano prawdziwości danych obiektu.

ü Niniejsza wycena nie może być traktowana jako gwarancja sprzedaży przedmiotu wyceny za oszacowaną wartość.

ü W przypadku ujawnienia dodatkowych informacji dotyczących przedmiotowego pojazdu, niedostępnych w czasie wykonywania niniejszej opinii, zaprezentowane stanowisko może ulec zmianie.

ü W opinii założono, że nie wykryto żadnych faktów, które mogłyby istotnie wpływać na wartość wycenionego pojazdu, jeżeli w opisie pojazdu nie widnieją inaczej.

ü Rzeczoznawca nie ponosi odpowiedzialności za ewentualne błędy wynikające z przedstawionych informacji otrzymanych od użytkownika/sprzedawcy/zamawiającego wycenę, jeżeli brak podstaw do kwestionowania ich zgodnie ze stanem rzeczywistym lub jeżeli ustalenie stanu rzeczywistego przez rzeczoznawcę było niemożliwe lub znacznie utrudnione.

ü Wyposażenie standardowe wg. Info - Ekspert. Rzeczoznawca nie ponosi odpowiedzialności za ewentualne błędy programu. Lista wyposażenia w wycenie ma charakter poglądowy i nie potwierdza kompletności. Aby ustalić specyfikacje fabrycznego wyposażenia należy się do dealera.

ü W warunkach, w jakich przeprowadzono oględziny rzeczoznawca nie miał możliwości zweryfikowania poprawności działania całego wyposażenia.

ü Opis stanu technicznego pojazdu jest w pełni na dzień oglądania. Rzeczoznawca nie bierze odpowiedzialności za zmiany stanu pojazdu wynikające z dalszej eksploatacji lub postoju (np. uszkodzenie akumulatora, powłoki lub powstanie ognisk korozji, uszkodzenie układu hamulcowego, itp.) – zaleca się sprawdzenie daty wyceny

ü Jeżeli elementy jednostki napędowej, układu przeniesienia napędu itp., są rozmontowane, rzeczoznawca nie weryfikuje kompletności poszczególnych układów. Możliwość wystąpienia braków w kompletacji (np. ze względu na wykorzystanie unieruchomionego pojazdu jako „dawcy części”).

ü Nie weryfikowano odczytanego stanu drogomierza z zapisami w urządzeniach elektronicznych pojazdu. Rzeczoznawca nie dokonuje oceny autentyczności przebiegu.

ü W przypadku pojazdów z niesprawnym akumulatorem lub bez niego - podłączenie sprawnego akumulatora nie gwarantuje sprawności technicznej pojazdu. W związku z tym przyjmuje się, że stan techniczny pojazdu jest nieznany, istnieje ryzyko ujawnienia wad ukrytych i dodatkowych uszkodzeń.

ü Nie weryfikowano gwarancji, statusu pakietów serwisowych i kompletności w zakresie osprzętu dodatkowego, z którym przedmiot był zamówiony.

Dokument wystawiony elektronicznie, w pełni bez podpisu

DOKUMENTACJA FOTOGRAFICZNA



Fot. nr 1



Fot. nr 2



Fot. nr 3



Fot. nr 4



Fot. nr 5



Fot. nr 6



Fot. nr 7



Fot. nr 8



Fot. nr 9



Fot. nr 10



Fot. nr 11



Fot. nr 12



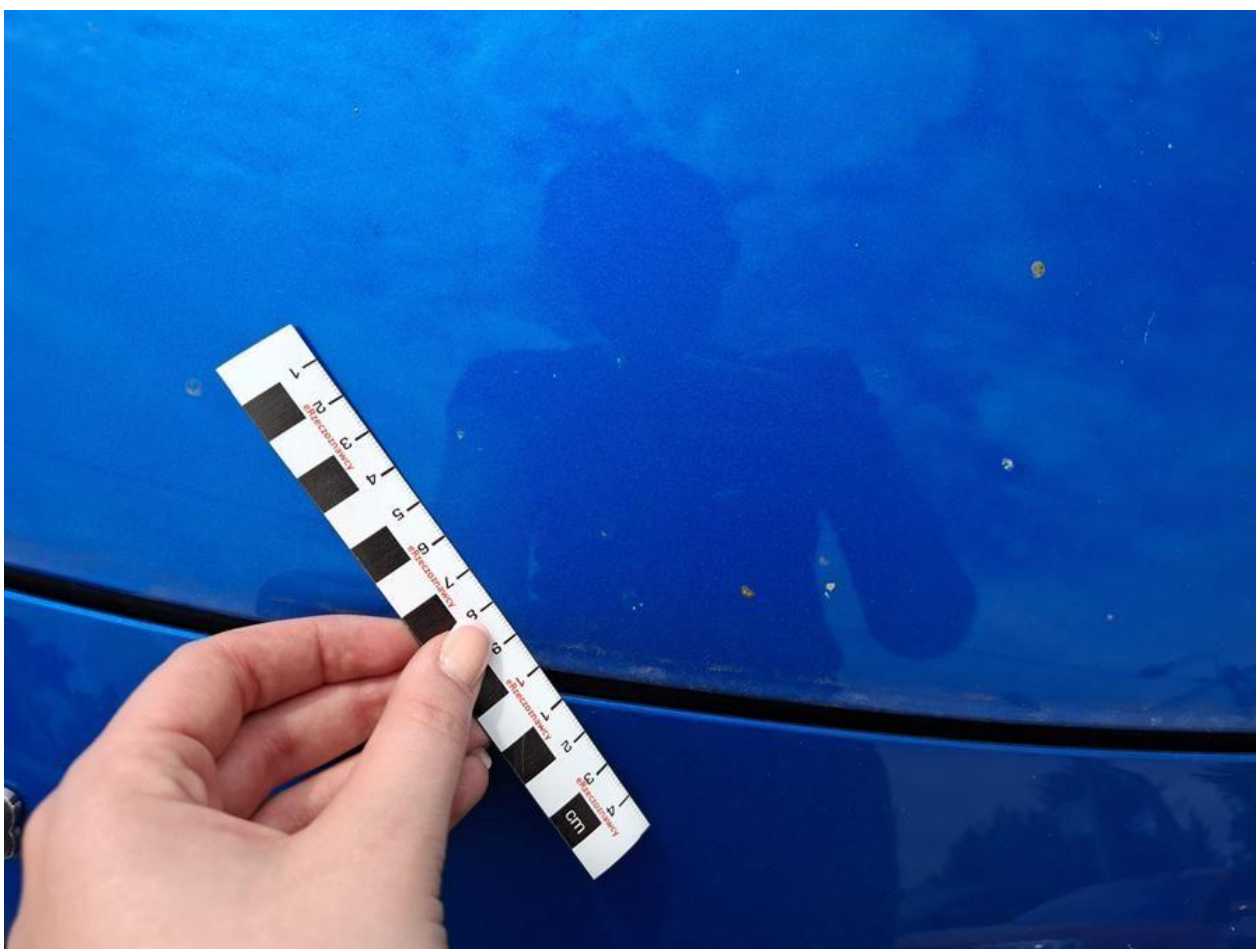
Fot. nr 13



Fot. nr 14



Fot. nr 15



Fot. nr 16



Fot. nr 17



Fot. nr 18



Fot. nr 19



Fot. nr 20



Fot. nr 21



Fot. nr 22



Fot. nr 23



Fot. nr 24



Fot. nr 25



Fot. nr 26



Fot. nr 27



Fot. nr 28



Fot. nr 29



Fot. nr 30



Fot. nr 31



Fot. nr 32



Fot. nr 33



Fot. nr 34



Fot. nr 35



Fot. nr 36



Fot. nr 37



Fot. nr 38



Fot. nr 39



Fot. nr 40



Fot. nr 41



Fot. nr 42



Fot. nr 43



Fot. nr 44



Fot. nr 45



Fot. nr 46



Fot. nr 47



Fot. nr 48



Fot. nr 49



Fot. nr 50



Fot. nr 51



Fot. nr 52



Fot. nr 53



Fot. nr 54



Fot. nr 55



Fot. nr 56



Fot. nr 57



Fot. nr 58



Fot. nr 59



Fot. nr 60

Dokument wystawiony elektronicznie, wa ny bez podpisu