

Nr zlecenia: 64/06/03/2026/STELLANTIS CarArena

z dnia: 2026/03/13

Zleceniodawca:

CARARENA - Aukcje Samochodowe
ul. Budowlanych 7
62-081 Baranowo

Rzeczoznawca:

Maksymilian Horyd/zatw. Pion Weryfikacyjny eRzeczoznawcy



WYCENA WARTO CI

Zadanie: Ocena stanu technicznego i określenie wartości rynkowej pojazdu

DANE IDENTYFIKACYJNE POJAZDU

Dane: [O] III-2026

Rodzaj pojazdu: Samochód osobowy	VIN: VR7BAHNS0SE003532
Marka: CITROËN	Nr rejestracyjny: PY5936H
Model pojazdu: C4 1.2 PureTech MR`20 E6.3/4	Nr Info-Ekspert: 008-04946
Wersja: Max	Rok produkcji: 2024

Wartość pojazdu brutto (zakup)

68 600 PLN

Wskazanie drogomierza	11287 km
Data pierwszej rejestracji	2025/04/29
Data wykonania badania technicznego	2028/04/29
Rodzaj nadwozia	hatchback 5 drzwiowy
Dop. masa całkowita	1735 kg
Jednostka napędowa	z zapłonem iskrowym (wtrysk)
Pojemność / Moc silnika	1199 ccm / 96kW (131KM)
Doładowanie	Turbosp. z chłodn. powietrza
Liczba cylindrów / Układ cylindrów / Liczba zaworów	3 / rz dowy / 12
Rodzaj skrzyni biegów	manualna
Rodzaj napędu	przedni (4x2)
Kolor powłoki lakierowej, (rodzaj lakieru)	Czerwony 2-warstwowy z efektem metalicznym

WYPOSAŻENIE STANDARDOWE

L.p.	Nazwa elementu wyposażenia	L.p.	Nazwa elementu wyposażenia
1	ABS - system zapobiegający blokowaniu kół	30	Podłoga bagażnika dwupoziomowa
2	Asystent światła drogowych High Beam Assist	31	Podłokietnik centralny przedni ze schowkiem
3	Automatyczne włączanie reflektorów z czujnikiem zmierzchu	32	Podświetlenie sufitowe z przodu i z tyłu
4	Bluetooth	33	Poduszka powietrzna kierowcy

5	Centralna cz zderzaka tylnego lakierowana Noir Obsidien	34	Poduszka powietrzna pasa era
6	Czujnik deszczu	35	Poduszki powietrzne boczne przednie
7	Deska rozdzielcza - pokrycie z logo Citroen z ramkami nawiewów Chrome	36	Ramki reflektorów p/mgielnych lakierowane srebrne Glossy Silver
8	Deska rozdzielcza cyfrowa na ekranie 5,5 TFT z "ambi-light"	37	Ramki szyb chromowane
9	Ekran dotykowy kolorowy 10" Nawigacja On-Line, Mirros screen, My Citroen Assist/Antena radiowa "płetwa rekina"	38	Reflektory Eco LED mijania/drogowe
10	Elektroniczny rozdział siły hamowania REF	39	System Audio podwyższonej jakości z 6 głośnikami
11	Fotel kierowcy regulowany manualnie w 6 kierunkach	40	System bezkluczykowego dostępu do auta ADML
12	Fotel kierowcy z regulacją dźwięku	41	System kontroli martwego pola
13	Fotel pasa era regulowany w 6 kierunkach	42	System stabilizacji toru jazdy
14	Gniazdo 12V + 1xUSB typ C +1x ISB A(przód)+ 1xUSB typ A(tył).	43	System wspomagania ruszania na wzniesieniu
15	Hamulec postojowy elektromechaniczny	44	Szyby tylne przyciemniane
16	Kierownica wielofunkcyjna pokryta skórą	45	wiatła do jazdy dziennej LED z sygnatur V
17	Kieszenie w oparciach foteli przednich	46	Tapicerka Metropolitan Grey - Tkanina ekekt czarnej skóry/szara
18	Klamki zewnętrzne w kolorze nadwozia	47	Tarcze kół aluminiowe 18" AEROBLADE DARK srebrno-czarne
19	Kontrola trakcji	48	Tempomat z regulacją prędkości (programowalny)
20	Kurtyny powietrzne boczne	49	Tuner DAB
21	*Lakier Rouge Elixir	50	Wskaźnik zmiany biegu
22	Lampy tylne LED 3D	51	Wspomaganie układu kierowniczego + kolumna kierownicy regulowana
23	Listwy chromowane pod linią szyb bocznych	52	Wsporniki do mocowania tabletu nad schowkiem pasa era
24	Lusterko wewnętrzne elektrochromatyczne	53	Wyświetlacz Head-Up
25	Mocowanie fotelika dziecięcego ISOFIX na tylnych siedzeniach skrajnych 2szt	54	Zabezpieczenie drzwi przesuwanych przed otwarciem od wewnątrz
26	Obudowy lusterek bocznych Noir Obsidien	55	Zamek centralny z blokadą sterowany pilotem
27	Oparcie siedzenia tylnych dzielone 3 zagłówki	56	Zawieszenie z amortyzatorami Progressive Hydraulic Cushions
28	Oparcie siedzenia tylnych dzielone z otworem na narty i podłokietnik	57	Zestaw naprawczy opon
29	Oslony przeciwsłoneczne z lusterkami		

L.p. Nazwa pakietu / elementu pakietu wyposażenia standardowego

- 1 Klimatyzacja automatyczna 2 strefowa + nawiewy na tył
Klimatyzacja automatyczna 2 strefowa
Filtr pyłkowy z węglem aktywnym
- 2 Lusterka zewnętrzne składane elektrycznie
Lusterka zewnętrzne składane elektrycznie
Lusterka zewnętrzne z oświetleniem podłogowym
Lusterka zewnętrzne podgrzewane
- 3 Pakiet Bezpieczeństwa II
System monitorowania martwego pola w lusterkach BSD
System monitorowania ograniczenia prędkości (SLI/ISA)
System wykrywania zmierzania kierowcy (DAA3)/Kamera monitorująca kierowcę
Asystent pasa ruchu LKA
System monitorowania ograniczenia prędkości rozszerzony (ETSR)
Asystent wiatel drogowych HBA
System ICB
System SL/CC
System Active Safety Brake AEBS3 GSR V2.1
- 4 Pakiet Visio Park 2
Czujniki parkowania - przód
Czujniki parkowania - tył
Kamera cofania 180°
Flank Guard
- 5 Reflektory p/mgielne przednie LED z doświetleniem łuków
System doświetlania zakrętów
Wiatła p/mgielne przednie LED

- 6 Szyby przednie i tylne regulowane elektrycznie
 Szyby przednie regulowane elektrycznie
 Szyby tylne regulowane elektrycznie

OPIS ZAMONTOWANEGO W POJE DZIE OGUMIENIA

Koło	Marka, typ	Bieżnik [mm]
Przednie lewe:	GOODYEAR 195/60 R18 96H EFFICIENTGRIP PERFORMANCE TL	6,0
Przednie prawe:	GOODYEAR 195/60 R18 96H EFFICIENTGRIP PERFORMANCE TL	6,0
Tylne lewe:	GOODYEAR 195/60 R18 96H EFFICIENTGRIP PERFORMANCE TL	7,0
Tylne prawe:	GOODYEAR 195/60 R18 96H EFFICIENTGRIP PERFORMANCE TL	7,0

WYLICZENIE WARTO CI RYNKOWEJ

WARTO BAZOWA (ZAKUP) BRUTTO (22 mies.)			
			79 400 PLN
KOREKTA ZA PIERWSZ REJESTRACJ	9 212 PLN	<i>po korekcie:</i>	88 612 PLN
KOREKTA ZA PRZEBIEG	480 PLN	<i>po korekcie:</i>	89 092 PLN
KOREKTY RÓ NE:			
Zadana szacunkowa korekta z tytułu wcze niejszych napraw	-5 345 PLN		
Stan utrzymania i dbała o pojazd	-5 790 PLN		
Regionalna sytuacja rynkowa	-8 909 PLN		
KOREKTY RÓ NE RAZEM	- 20 044 PLN	<i>po korektach:</i>	69 048 PLN
KOREKTA ZA OGUMIENIE	- 416 PLN	<i>po korekcie:</i>	68 632 PLN
WARTO RYNKOWA (ZAKUP) BRUTTO PO ZAOKR GLENIU			68 600 PLN

UWAGI RZECZOZNAWCY DOTYCZ CE WYCENY

Dokonano sprawdzenia historii pojazdu w bazie CEPiK.

Ogl dziny wykonał: Janusz Chomicz

Wycena wykonana: Maksymilian Horyd

Korekta „Regionalna sytuacja rynkowa” została zadana ze wzgl du na zauwa alne ró nice mi dzy cenami lokalnymi a rednimi warto ciami na rynku krajowym. Odzwierciedla aktualne warunki sprzeda y w regionie oraz lokaln atrakcyjno danego typu pojazdu.

Warto brutto (zakup*) wy ej zidentyfikowanego pojazdu, okre lona na miesi c marzec 2026 roku wynosi:

* Warto okre lona jak przy zakupie pojazdu w celu ponownej jego sprzeda y przez podmiot handluj cy pojazdami u yw anymi.

68600 PLN

(słownie: sze dziesi t osiem tysi cy sze set złotych)

w tym VAT (23,0%) 12827,64 PLN

Warto okre lono na podstawie:

- notowa warto ci rynkowych z bazy pojazdów "Komputerowego Systemu INFO-EKSPERT" na III-2026 zaakceptowanych przez wykonawc opinii,
- korekt maj cych wpływ na warto pojazdu.

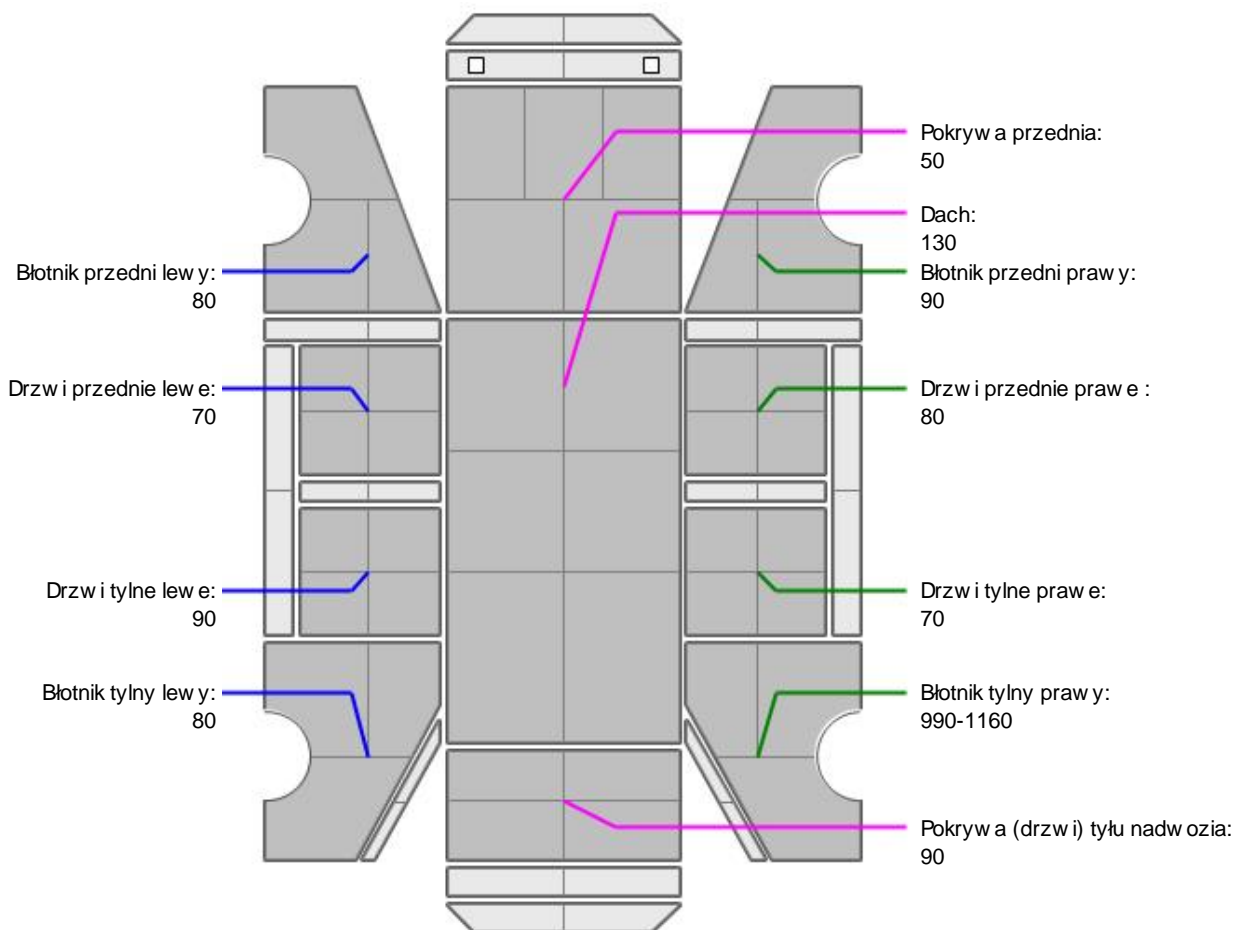
OPIS STANU TECHNICZNEGO ZESPOŁÓW POJAZDU

NADWOZIE - Szkielet i poszycia zewn trzne

L.p.	Nazwa elementu	L / P	Rodzaj uszkodzenia	Opis	Fot. nr
1	Drzwi boczne przednie	L	Odpryski powłoki lakierowej		
2	Drzwi boczne tylne	P	Zarysowania powłoki lakierowej		
3	Próg	L	Zarysowania powłoki lakierowej		
4	Błotnik tylny	P	Zarysowania powłoki lakierowej		
5	Drzwi tyłu nadwozia		Zarysowania powłoki lakierowej		

Pojazd nosi typowe dla jego okresu eksploatacji uszkodzenia powłoki lakierowej (niewielkie zarysowania, odpryski itp.).
Szczegółowy stan pojazdu zobrazowany w dokumentacji zdj ciowej.

NADWOZIE – Opis powłoki lakierowej



L.p.	Nazwa elementu	L / P	Grubo powłoki [µm]	Opis
1	Pokrywa przednia		50	
2	Dach		130	
3	Błotnik przedni	L	80	
4	Drzwi przednie	L	70	
5	Drzwi tylne	L	90	
6	Błotnik tylny	L	80	
7	Błotnik przedni	P	90	

8	Drzwi przednie	P	80	
9	Drzwi tylne	P	70	
10	Błotnik tylny	P	990-1160	
11	Pokrywa (drzwi) tyłu nadwozia		90	

Podane przedziały grubo ci powłoki lakierowej poszczególnych elementów dotyczą wyłącznie punktów pomiarowych, tj. trzech wybranych miejsc na danym elemencie nadwozia. Nie oznacza to, że w pozostałych obszarach danego elementu grubość powłoki jest jednakowa ani że nie może wykraczać poza wskazane zakresy. Pomiary wykonano urządzeniem bezdotykowym w posiadaniu rzeczoznawcy. Pomiar wykonany innym przyrządem może się różnić.



NADWOZIE – Wyposażenie zewnętrzne

L.p.	Nazwa elementu	L / P	Rodzaj uszkodzenia	Opis	Fot. nr
1	Zderzak przedni		Zarysowany		
2	Obudowa lusterka bocznego	P	Pęknięta		
3	Zderzak tylny		Zarysowany		
4	Lampa zespolona tylna	P	Zarysowana		



NADWOZIE – Wyposażenie wewnętrzne

Wnętrze pojazdu nosi typowe dla jego okresu eksploatacji zabrudzenia oraz zużycie wszystkich elementów.



PODWOZIE – ZAWIESZENIE I KOŁA

L.p.	Nazwa elementu	L / P	Rodzaj uszkodzenia	Opis	Fot. nr
1	Tarcza koła przedniego ze stopu lekkiego	P	Zadrapania krawędzi bocznej		

JAZDA KONTROLNA

- | | | |
|---|----------------------------------|----------|
| 1 | Główna praca silnika | BEZ UWAG |
| 2 | Praca układu kierowniczego | BEZ UWAG |
| 3 | Główna (stuk) zawieszenia | BEZ UWAG |
| 4 | Skuteczność hamulca zasadniczego | BEZ UWAG |
| 5 | Skuteczność hamulca pomocniczego | BEZ UWAG |

Próba ruchowa przeprowadzona na niewielkim dystansie, na zimnym silniku, w warunkach parkingowych, z prędkością do 15 km/h.

POZOSTAŁE INFORMACJE

- Pochodzenie pojazdu**
Krajowy
- Badanie poprawności numerów identyfikacyjnych**
Numer VIN wybity na karoserii oraz numer VIN tabliczki znamionowej zgodny z DR.
- Weryfikacja prawdziwości danych obiektu**
Numer VIN wybity na karoserii oraz numer VIN tabliczki znamionowej zgodny z CEPIK.
- Weryfikacja odczytanego stanu drogomierza**
Odczytany z licznika.

Zastrzeżenia ograniczające opinię

ü Zawarte w niniejszej Wycenie/Raporcie informacje (w tym dotyczące wyposażenia) służy jedynie ogólnym celom informacyjnym. Wycena/Raport nie może być zatem traktowana jako oferta w rozumieniu przepisów Kodeksu Cywilnego oraz opisu towaru ani zapewnienia w rozumieniu art. 4 Ustawy z dnia 27 lipca 2002 roku o szczególnych warunkach sprzedaży konsumenckiej.

ü Wycena/Raport została sporządzona w celu ustalenia istnienia albo nieistnienia uszkodzeń nieakceptowalnych pod kątem czenia umowy korzystania z samochodu lub innych okoliczności uzgodnionych w zleceniu. Wycena/Raport nie obejmuje typowych uszkodzeń wynikających z eksploatacji samochodu oraz jego standardowego użytkowania.

ü Jeżeli chcesz traktować ten dokument jako źródło wiedzy o samochodzie przy jego zakupie, czynisz to na własną odpowiedzialność. Rzeczoznawcy sp.j. nie ponosi odpowiedzialności za takie użycie tej Wyceny/Raporu

ü Niniejsza wycena służy wyłącznie do oszacowania wartości rynkowej przedmiotu wyceny i nie może być wykorzystywana do żadnego innego celu, ni wymieniony powyżej. W szczególności wycena nie może stanowić podstawy do oceny cech i stanu wycenianego obiektu przy jego zakupie.

ü Rzeczoznawca nie bierze na siebie odpowiedzialności za wady ukryte (prawne i fizyczne) oraz ewentualne skutki wynikające z dalszego użytkowania przedmiotu wyceny, a także za skutki wykorzystania samej wyceny.

ü Powyższa wycena nie jest ekspertyzą stanu technicznego przedmiotu wyceny i za taką nie może być uznawana, w szczególności nie może być traktowana jako gwarancja sprzedaży przedmiotu wyceny za oszacowaną wartość.

ü Wycenę przeprowadzono w oparciu o dostarczoną dokumentację oraz badanie organoleptyczne wycenianego obiektu. Nie prowadzono badań diagnostycznych oraz weryfikacji warsztatowej przedmiotu wyceny.

ü Nie stwierdzono dodatkowych niesprawności i/lub uszkodzeń i/lub braków w zakresie możliwym do ustalenia w warunkach oględzin tj. bez dostępu do spodu pojazdu, specjalistycznego sprzętu diagnostycznego, jazdy próbnej wykonanej w warunkach drogowych z obciążeniem.

ü Rzeczoznawca podczas oględzin poza warsztatem nie jest w stanie stwierdzić wypadkowej przeszłości pojazdu. W przypadku podwyższonych wartości pomiarów powłoki lakierowej, konieczna jest ekspertyza w warunkach warsztatowych.

ü Rok produkcji pojazdu - nie weryfikowano. Przyjeto w oparciu o dane przekazane przez Zleceniodawcę.

ü Niniejsza wycena nie może być publikowana w całości w jakimkolwiek dokumencie bez zgody wykonawców i bez uzgodnienia z nimi formy i treści takiej publikacji. Zakaz publikacji nie dotyczy posługiwania się wyceną w umowach cywilno-prawnych zawieranych przez zleceniodawcę i dotyczących przedmiotu

ü Przed odbiorem pojazdu, kupujący zobowiązany jest do konfrontacji rzeczywistego stanu z informacjami zawartymi w wycenie. Odbiór przedmiotu jest równoznaczny ze zrzeczeniem się wszelkich roszczeń, co do stanu technicznego.

ü Nie badano poprawności i/lub budowy numerów identyfikacyjnych/seryjnych obiektu oraz nie weryfikowano prawdziwości danych obiektu.

ü Niniejsza wycena nie może być traktowana jako gwarancja sprzedaży przedmiotu wyceny za oszacowaną wartość.

ü W przypadku ujawnienia dodatkowych informacji dotyczących przedmiotowego pojazdu, niedostępnych w czasie wykonywania niniejszej opinii, zaprezentowane stanowisko może ulec zmianie.

ü W opinii założono, że nie wykryto żadnych faktów, które mogłyby istotnie wpływać na wartość wycenionego pojazdu, jeżeli w opisie pojazdu nie widnieje inaczej.

ü Rzeczoznawca nie ponosi odpowiedzialności za ewentualne błędy wynikające z przedstawionych informacji otrzymanych od użytkownika/sprzedawcy/zamawiającego wycenę, jeżeli brak podstaw do kwestionowania ich zgodnie ze stanem rzeczywistym lub jeżeli ustalenie stanu rzeczywistego przez rzeczoznawcę było niemożliwe lub znacznie utrudnione.

ü Wyposażenie standardowe wg. Info - Ekspert. Rzeczoznawca nie ponosi odpowiedzialności za ewentualne błędy programu. Lista wyposażenia w wycenie ma charakter poglądowy i nie potwierdza kompletności. Aby ustalić specyfikacje fabrycznego wyposażenia należy się do dealera.

ü W warunkach, w jakich przeprowadzono oględziny rzeczoznawca nie miał możliwości zweryfikowania poprawności działania całego wyposażenia.

ü Opis stanu technicznego pojazdu jest wa ny na dzie ogl dzin. Rzeczoznawca nie bierze odpowiedzialno ci za zmiany stanu pojazdu wynikaj ce z dalszej eksploatacji lub postoj u (np. uszkodzenie akumulatora, powi kszenie lub powstanie ognisk korozji, uszkodzenie układu hamulcowego, itp.) – zaleca si sprawdzenie daty wyceny

ü Je eli elementy jednostki nap dowej, układu przeniesienia nap du itp., s rozmontowane, rzeczoznawca nie weryfikuje kompletno ci poszczególnych układów. Mo liwo wyst pienia braków w kompletacji (np. ze wzgl du na wykorzystanie unieruchomionego pojazdu jako „dawcy cz ci”).

ü Nie weryfikowano odczytanego stanu drogomierza z zapisami w urz dzeniach elektronicznych pojazdu. Rzeczoznawca nie dokonuje oceny autentyczno ci przebiegu – oferent, powinien samodzielnie zweryfikowa wskazania, np. za po rednictwem dost pnych ródeł takich jak historiapojazdu.gov.pl

ü W przypadku pojazdów z niesprawnym akumulatorem lub bez niego - podł czenie sprawnego akumulatora nie gwarantuje sprawno ci technicznej pojazdu. W zwi zku z tym przyjmuje si i stan techniczny pojazdu jest nieznany, istnieje ryzyko ujawnienia wad ukrytych i dodatkowych uszkodze .

ü Nie weryfikowano gwarancji, statusu pakietów serwisowych i kompletno ci w zakresie osprz tu dodatkowego, z którym przedmiot był zamówiony.

Dokument wystawiony elektronicznie, wa ny bez podpisu

DOKUMENTACJA FOTOGRAFICZNA



Fot. nr 1



Fot. nr 2



Fot. nr 3



Fot. nr 4



Fot. nr 5



Fot. nr 6



Fot. nr 7



Fot. nr 8



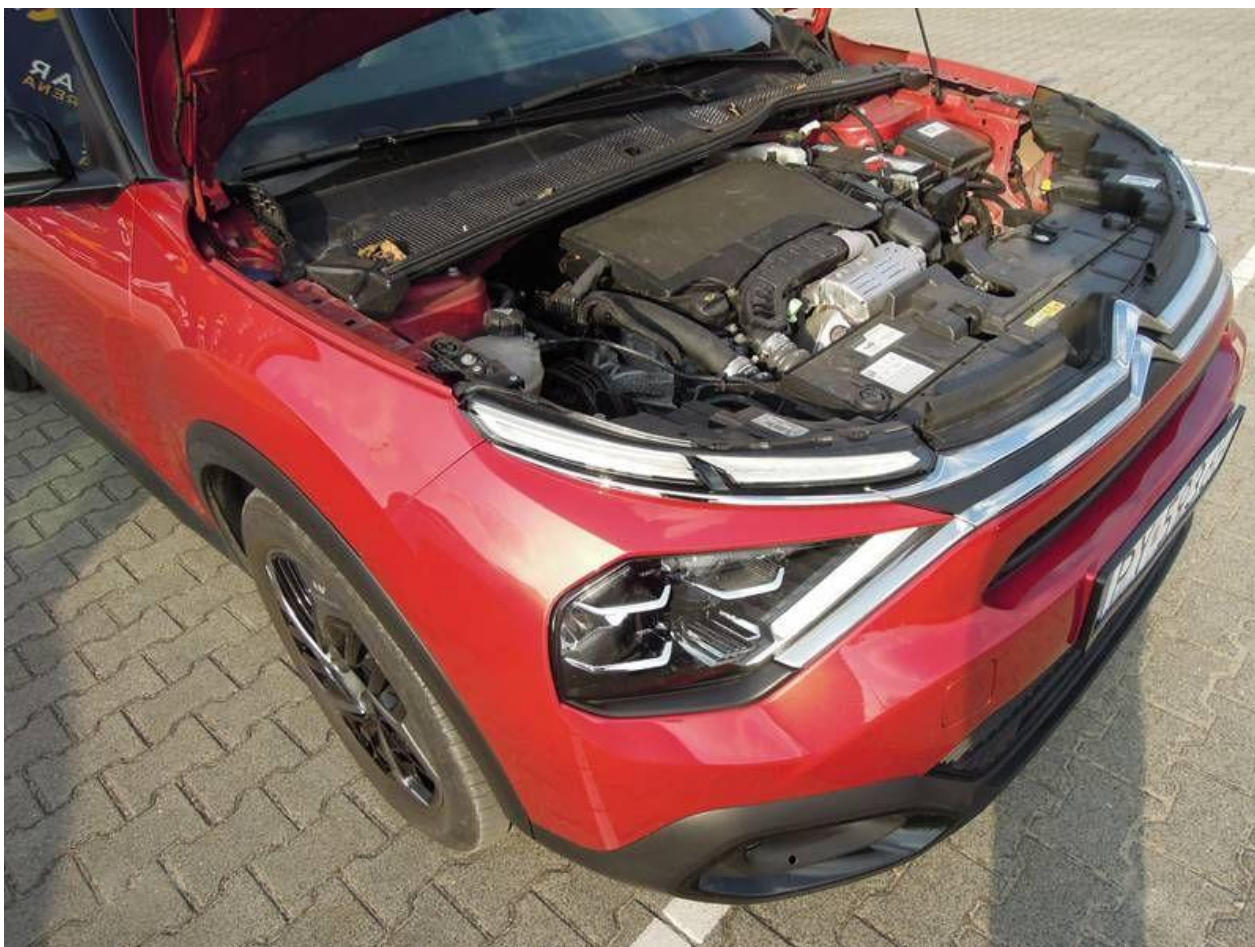
Fot. nr 9



Fot. nr 10



Fot. nr 11



Fot. nr 12



Fot. nr 13



Fot. nr 14



Fot. nr 15



Fot. nr 16



Fot. nr 17



Fot. nr 18



Fot. nr 19



Fot. nr 20



Fot. nr 21



Fot. nr 22



Fot. nr 23



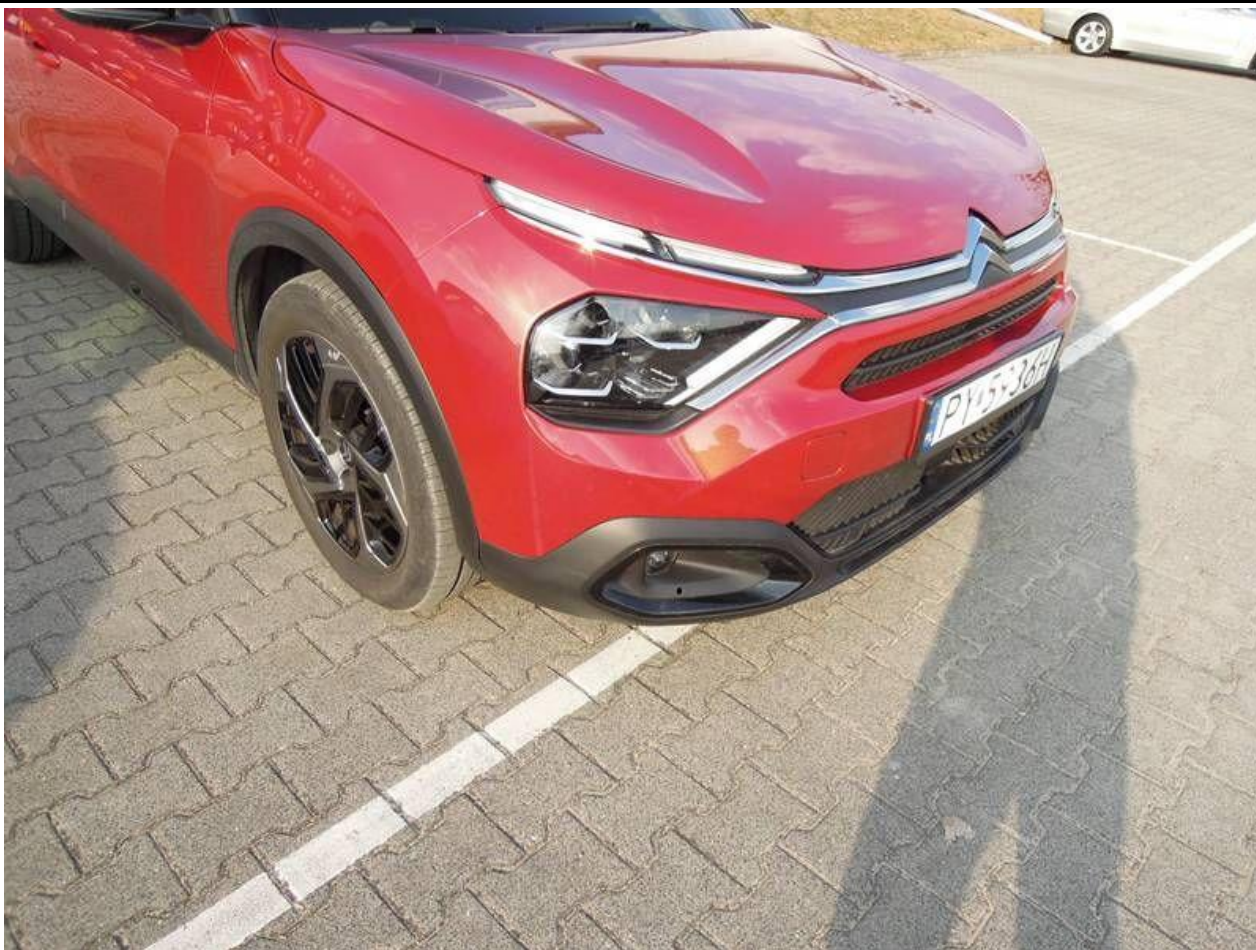
Fot. nr 24



Fot. nr 25



Fot. nr 26



Fot. nr 27



Fot. nr 28



Fot. nr 29



Fot. nr 30



Fot. nr 31



Fot. nr 32



Fot. nr 33



Fot. nr 34



Fot. nr 35



Fot. nr 36



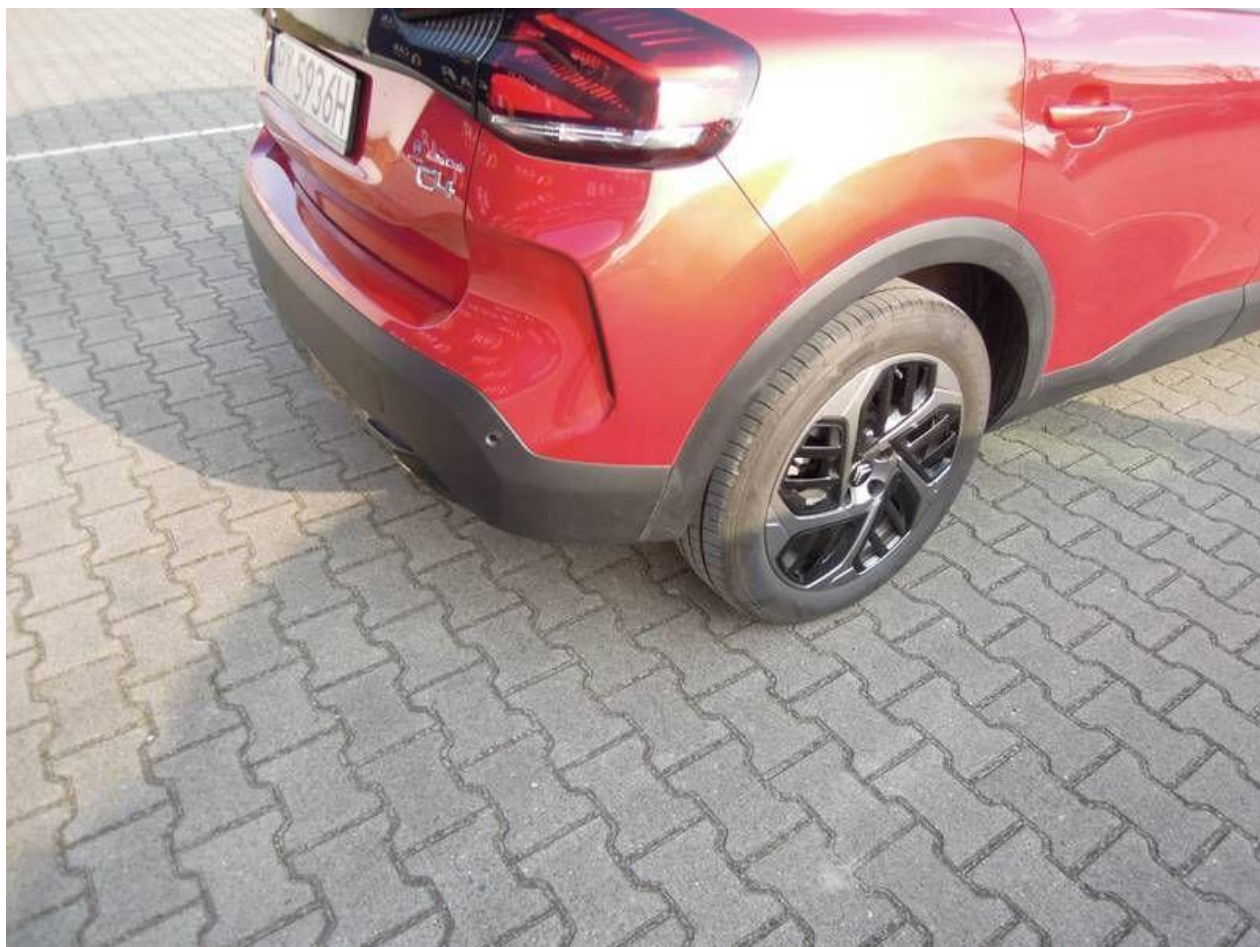
Fot. nr 37



Fot. nr 38



Fot. nr 39



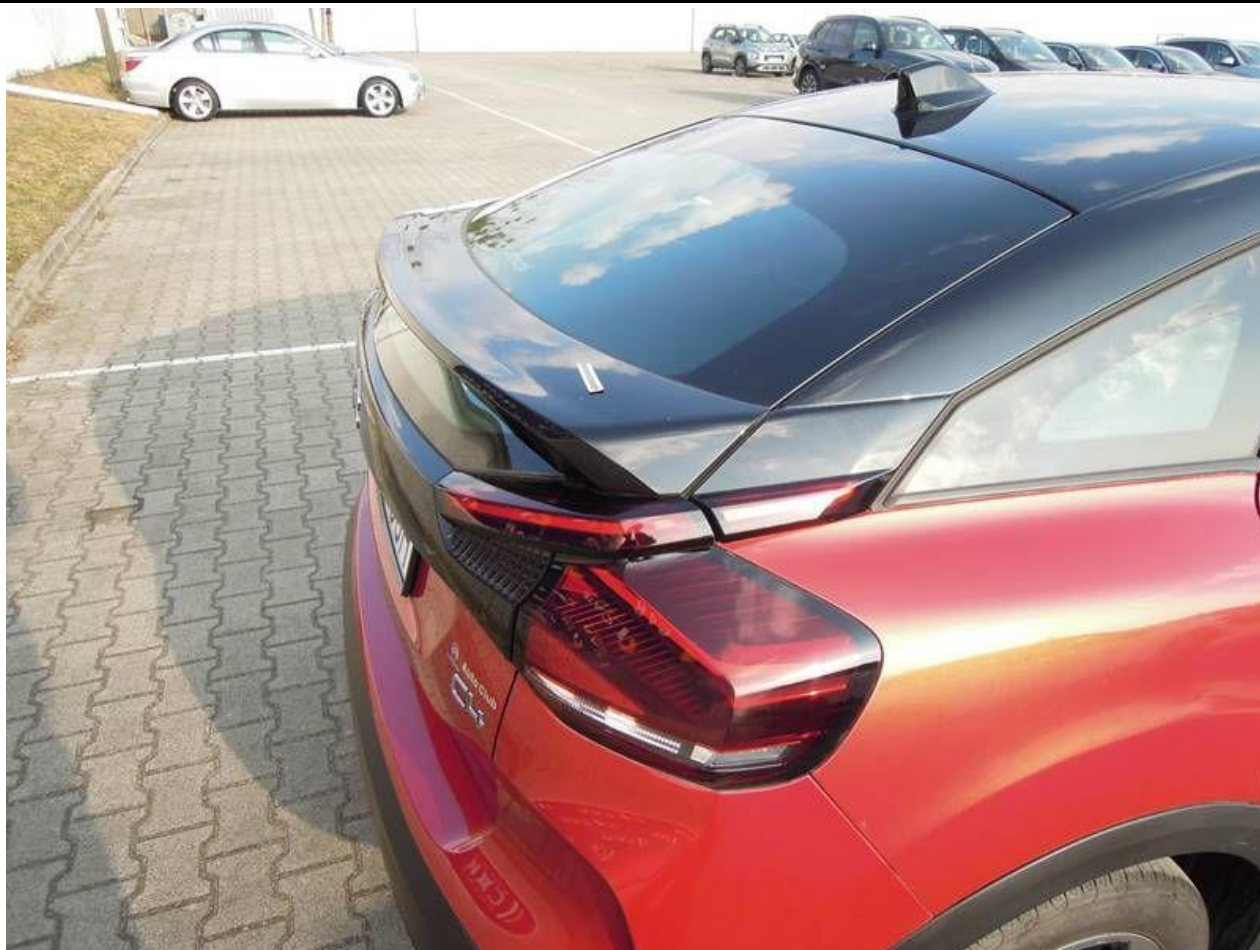
Fot. nr 40



Fot. nr 41



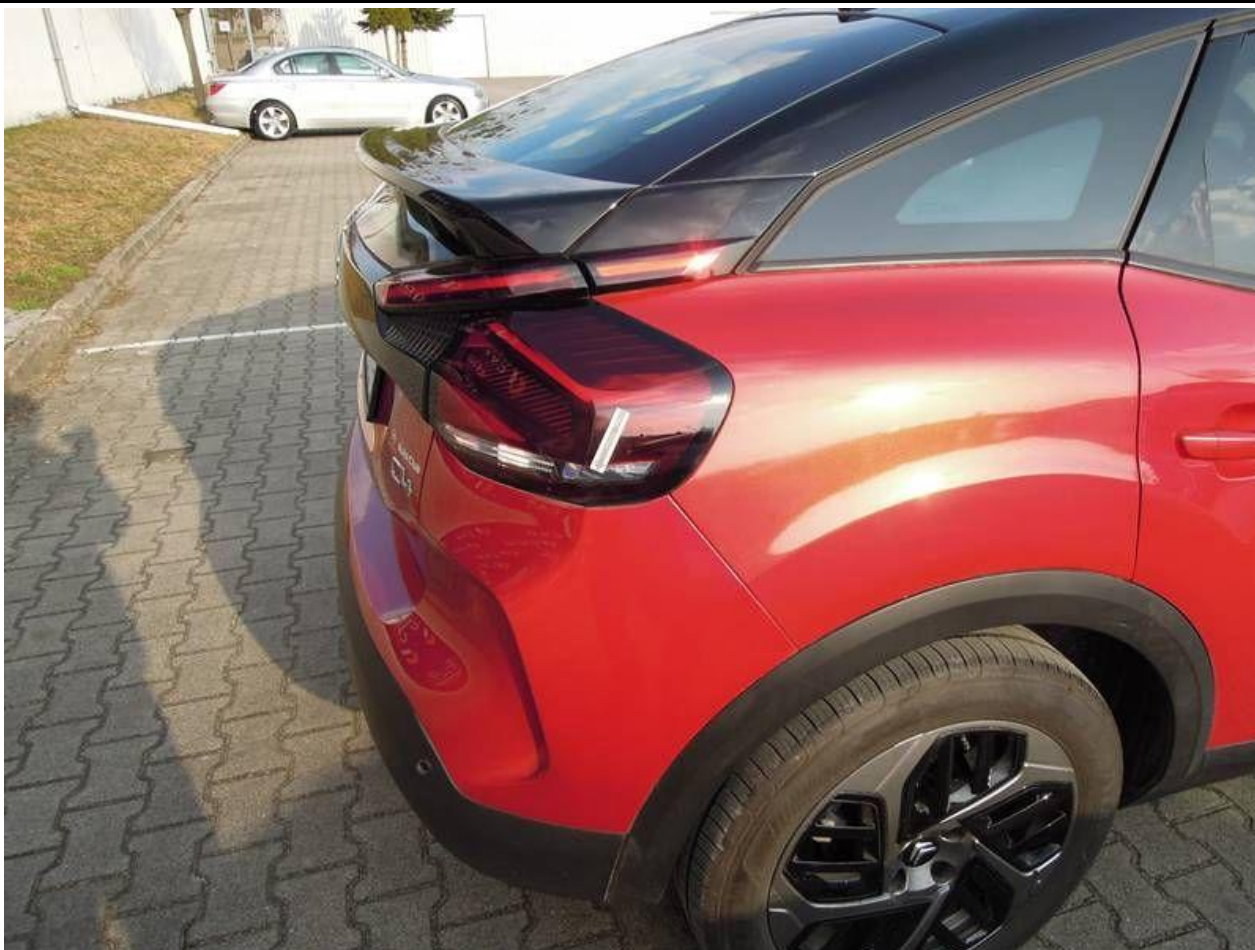
Fot. nr 42



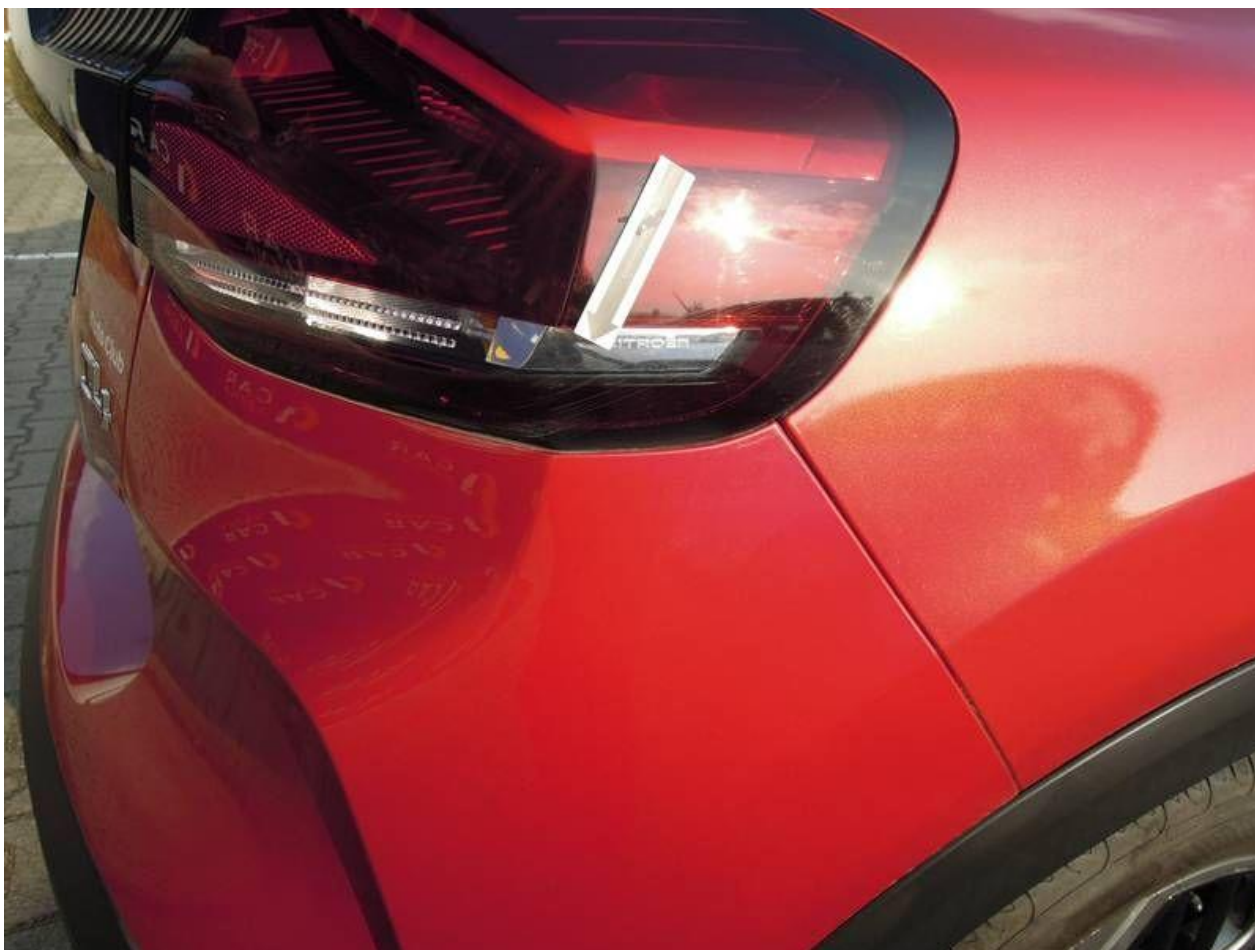
Fot. nr 43



Fot. nr 44



Fot. nr 45



Fot. nr 46



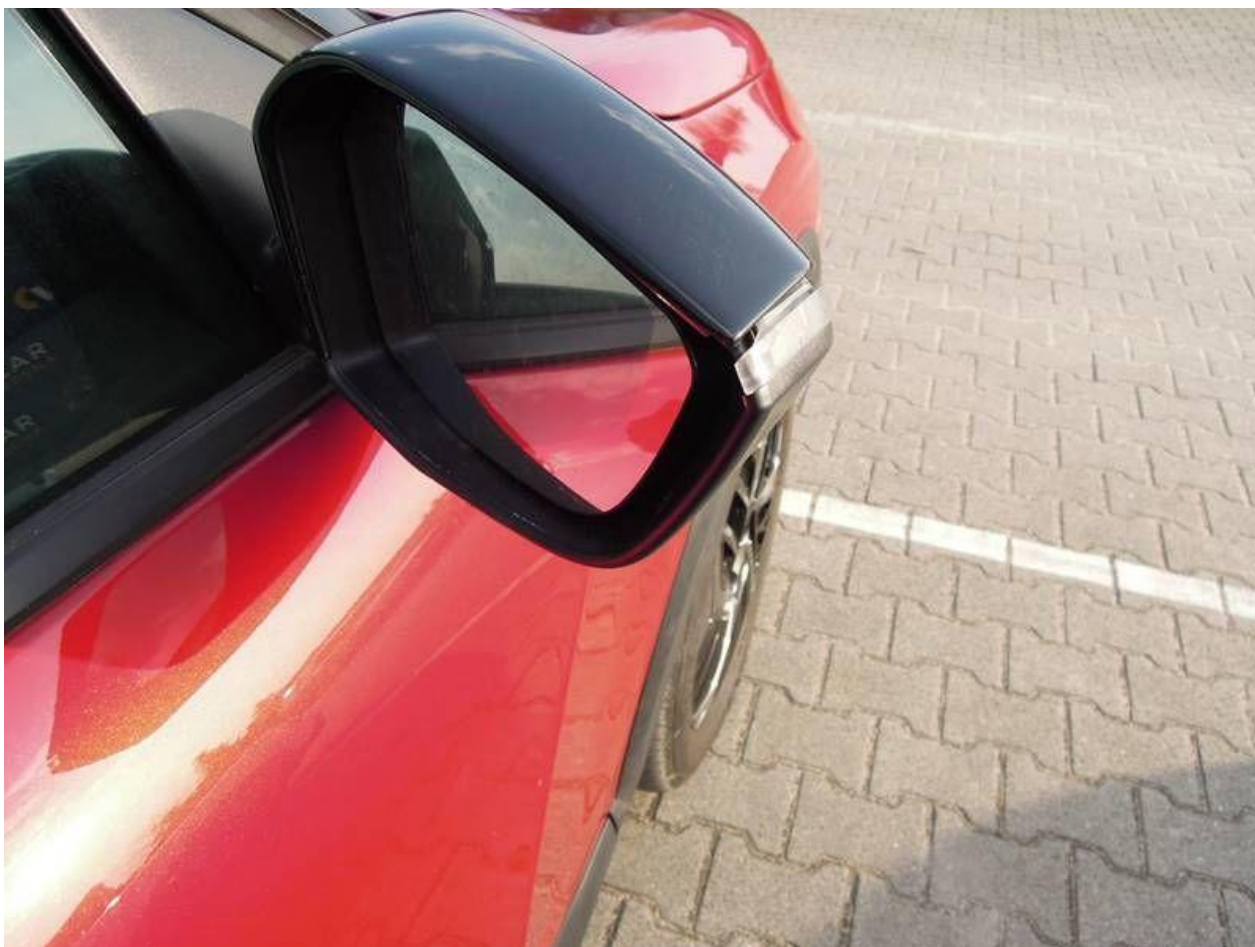
Fot. nr 47



Fot. nr 48



Fot. nr 49



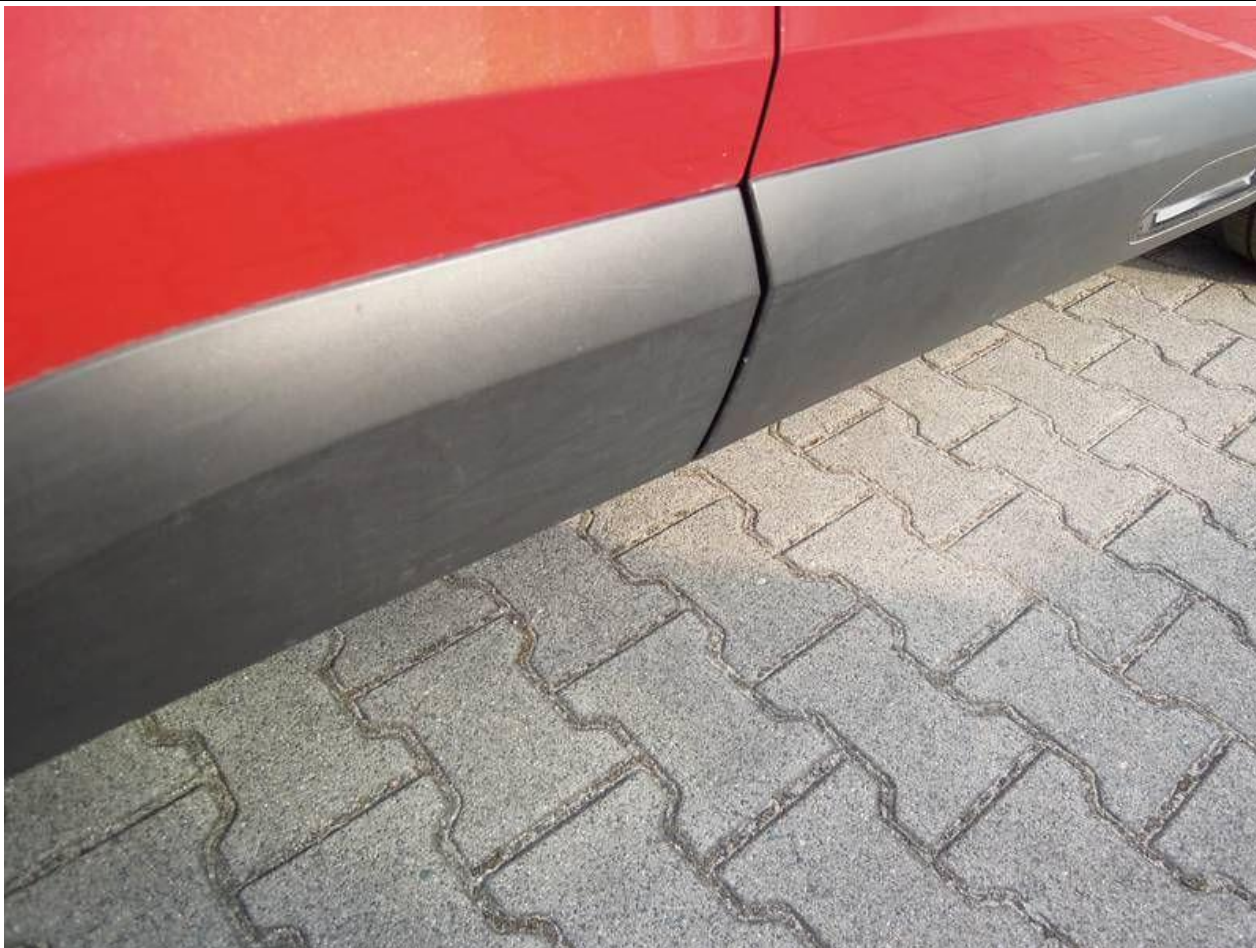
Fot. nr 50



Fot. nr 51



Fot. nr 52



Fot. nr 53



Fot. nr 54



Fot. nr 55



Fot. nr 56



Fot. nr 57



Fot. nr 58



Fot. nr 59



Fot. nr 60



Fot. nr 61



Fot. nr 62



Fot. nr 63



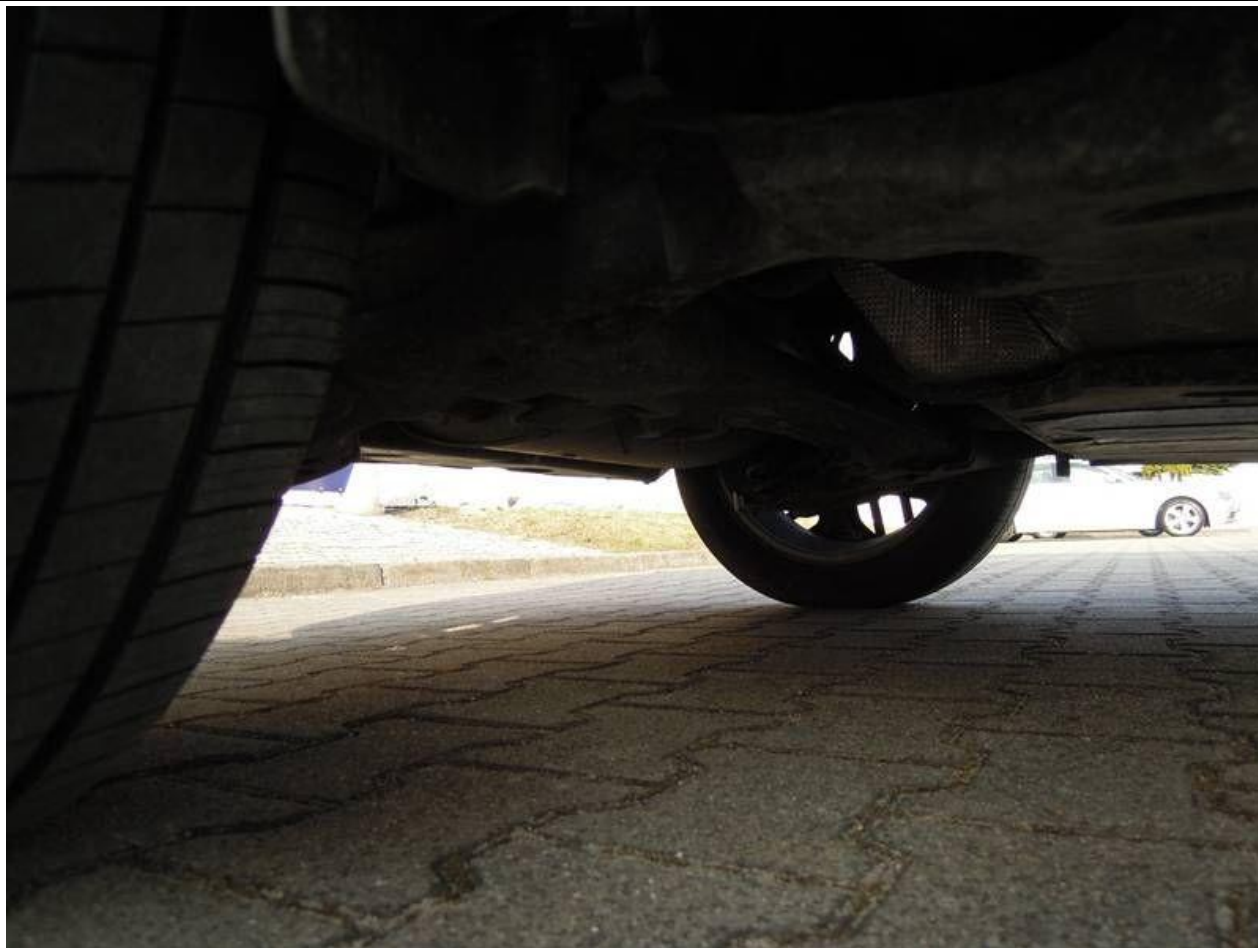
Fot. nr 64



Fot. nr 65



Fot. nr 66



Fot. nr 67



Fot. nr 68



Fot. nr 69



Fot. nr 70



Fot. nr 71

Dokument wystawiony elektronicznie, wa ny bez podpisu