

Nr zlecenia: 126/09/03/2026/STELLANTIS CarArena

z dnia: 09.03.2026

Zleceniodawca:

CARARENA - Aukcje Samochodowe
ul. Budowlanych 7
62-081 Baranowo

Rzeczoznawca:

Rafał Choroma ski/zatw. Pion Weryfikacyjny eRzeczoznawcy



WYCENA WARTO CI

Zadanie: Ocena stanu technicznego i okre lenie warto ci rynkowej pojazdu

DANE IDENTYFIKACYJNE POJAZDU

Dane: [T] III-2026

Rodzaj pojazdu: Samochód terenowy	VIN: VR7A4DGZSPL054556
Marka: CITROËN	Nr rejestracyjny: CB170RH
Model pojazdu: C5 Aircross 1.6 PHEV MR`22 E6.3/4	Nr Info-Ekspert: 008-04738
Wersja: Shine EAT	Rok produkcji: 2023

Warto pojazdu brutto (zakup)

104 600 PLN

Wskazanie drogomierza	40260 km
Data pierwszej rejestracji	27.03.2024
Data wa no ci badania technicznego	27.03.2027
Rodzaj nadwozia	kombi (uniwersalne) 5 drzwiowe 5 osobowe
Dop. masa całk.	2310 kg
Jednostka nap dowa	hybrydowa (benzyna/elektr.)
Pojemno / Moc silnika spalinowego	1598 ccm / 133kW (181KM)
Moc zespołu nap dowego / silnika elektrycznego	165kW (224KM) / 81kW (110KM)
Doładowanie	Turbosp. z chłodn. powietrza
Liczba cylindrów / Układ cylindrów / Liczba zaworów	4 / rz dowy / 16
Rodzaj skrzyni biegów	automatyczna
Rodzaj nap du	przedni (4x2)
Kolor powłoki lakierowej, (rodzaj lakieru)	Czarny 2-warstwowy z efektem metalicznym

WYPOSA ENIE STANDARDOWE

L.p.	Nazwa elementu wyposa enia	L.p.	Nazwa elementu wyposa enia
1	ABS - system zapobiegaj cy blokowaniu kół	32	Podłokietnik centralny przedni z pokryciem TEP i z chłodzonym schowkiem
2	Alarm ryzyka kolizji FCW	33	Pod wietlenie uchwytów na kubki

3	Alert uwagi kierowcy DAA1 (Coffe Break)	34	Poduszki powietrzne boczne przednie
4	Blokada drzwi sterowana mechaniczna (zab.otwarcia przez dzieci)	35	Poduszki powietrzne kurtynowe
5	Blokada szyb sterowana elektrycznie (zab.otwarcia przez dzieci)	36	Podwójny dekor atrapy wydechu matowe, z połyskiem
6	Dodatki kolorystyczne Dark Chrome	37	Reflektory Eco LED
7	Fotel kierowcy z regulacją odcinka lędźwiowego	38	Relingi dachowe czarne z matowymi czarnymi elementami dekoracyjnymi elementami
8	Fotele przednie regulowane manualnie w 6 kierunkach	39	Spojler tylny w kolorze dachu lub czarny
9	Fotele w II rzędzie niezależne z regulacją wzdłużną i oparcia	40	System bezkluczykowego dostępu do auta ADML
10	Gniazdo 12V w konsoli centralnej	41	System Bluetooth
11	Gniazdo 12V w przestrzeni ładunkowej	42	System monitorowania ograniczenia prędkości (SL/ISA)
12	Kabel Typu 2 - gniazdo domowe (1,8kW)	43	System rozdzielania siły hamowania REF
13	Klamki zewnętrzne w kolorze nadwozia	44	System wspomagania nagłego hamowania AFU
14	Komputer pokładowy	45	System zapobiegania opuszczenia pasa ruchu aktywny LKA
15	Krata wlotu powietrza w kolorze czarnym błyszczącym	46	Szyba przednia z folią akustyczną
16	*Lakier metalizowany	47	Szyby boczne przednie akustyczne
17	Lusterko wewnętrzne zewnętrzne ciemniące automatycznie	48	Szyby tylne przyciemniane
18	Ładowarka pokładowa 3,7 kW	49	Wiatła do jazdy dziennej LED DRL
19	Miejsce do przechowywania kabla i ładowarki	50	Wiatła kierunkowskazów przednie LED
20	Mocowanie ISOFIX na skrajnych tylnych siedzeniach	51	Wiatła tylne LEDowe z efektem 3D z funkcją jazdy dziennej
21	Nakładki progów ze stali szlachetnej	52	Tapicerka Urban Black, Alcantara/skóra syntetyczna+DywanikiMistral Stripe
22	Obramowanie nadkoli czarne	53	Tarcze kół aluminiowe 18 Pulsar diamentowy szlif, opony 225/55
23	Obramowanie panelu bocznego drzwi (airbump) z czarnego tworzywa z dekolorem korystycznym	54	Wyłoczynnik przedniej poduszki powietrznej pasażera
24	Obramowanie szyb bocznych i słupka C - INOX + chrom	55	Zagłówki foteli przednich z regulacją wysokości, czarne stelaże
25	Obudowy lusterek bocznych w kolorze czarnym lakierowane	56	Zamek centralny
26	Ostona chłodnicy w czerni dolnej lakierowana na srebrno	57	Zamykany schowek w konsoli centralnej po stronie pasażera z podświetleniem
27	Ostony przeciwsłoneczne z lusterkami podświetlanymi	58	Zawieszenie z amortyzatorami Progressive Hydraulic Cushions(PHC) TM
28	Oświetlenie przestrzeni na nogi LED z przodu	59	Zderzaki w kolorze nadwozia
29	Oświetlenie schowka	60	Zegary cyfrowe z wyświetlaczem 12"
30	Oświetlenie schowka w podłokietniku przednim i konsoli	61	Zestaw naprawczy opon z kompresorem
31	Oświetlenie wewnętrzne zewnętrzne LED	62	Złotce USB w konsoli centralnej

L.p. Nazwa pakietu / elementu pakietu wyposażenia standardowego

- 1 Citroën Connect BOX (BTA)
 - Połączenie z asystancją z lokalizacją
 - Połączenie alarmowe z lokalizacją
- 2 Czujnik zmierzchu wiatła i czujnik deszczu
 - Czujnik zmierzchu
 - Czujnik deszczu
- 3 Klimatyzacja automatyczna dwu-strefowa z filtrem zapachów (RFTA)
 - Nawiew powietrza na siedzenia tylne
 - Klimatyzacja automatyczna 2 strefowa
 - Filtr pyłkowy z węglem aktywnym
- 4 Lusterka zewnętrzne sterowane elektrycznie z czujnikiem temperatury i kierunkowskazami LED, składane elektrycznie
 - Lusterka zewnętrzne składane elektrycznie
 - Lusterka zewnętrzne regulowane elektrycznie
 - Czujnik martwego pola lusterek
 - Lusterka zewnętrzne z kierunkowskazami LED
 - Czujnik temperatury zewnętrznej
 - Lusterka zewnętrzne z oświetleniem powitalnym LED

- Lusterka zewn trzne podgrzewane
- 5 Pakiet Drive Assist
 Czujniki parkowania - przód
 Czujniki parkowania - tył
 System Stop & Go
 System rozpoznawania znaków drogowych
 Tempomat aktywny ACC
 Czujnik martwego pola SAM
 System wykrywania zm czenia kierowcy (DAA3)/Kamera monitoruj ca kierowce
 System automatycznej zmiany wiatel: drogowe/mijania HBA
- 6 Pakiet VisioPark I
 Kamera cofania
 Czujniki parkowania - przód
 Czujniki parkowania - tył
- 7 Poduszki powietrzne kierowcy i pasa era
 Poduszka powietrzna kierowcy
 Poduszka powietrzna pasa era
- 8 System Citroën Connect Navi (NAC B0)
 Głó niki 6 szt.
 Zł cze "USB"
 System Bluetooth
 System audio Digital Broadcast
 Zestaw głó nomówi cy
 System rozpoznawania głosu
 Tuner podwójny AM/FM
 Wy wietlacz kolorowy 10" dotykowy
 System Smartapps
- 9 System ESP + ASR
 System p/po lizgowy przy przyspieszaniu ASR
 System elektronicznej kontroli toru jazdy ESP
- 10 System kontroli martwego pola SAM
 Czujniki parkowania - przód
 Czujniki parkowania - tył
 Czujnik martwego pola SAM
- 11 Szyby przednie i tylne regulowane elektrycznie
 Szyby przednie regulowane elektrycznie
 Szyby tylne regulowane elektrycznie
- 12 wiatła p/mgielne przednie z funkcj statycznego do wietlania zakr tów
 wiatła p/mgielne przednie
 System do wietlania zakr tów statyczny
- 13 Tempomat z ogranicznikiem pr dko ci
 Ogranicznik pr dko ci
 Tempomat

WYPOSA ENIE DODATKOWE

L.p. Nazwa elementu wyposażenia

- 1 Fotele przednie podgrzewane

OPIS ZAMONTOWANEGO W POJE DZIE OGUMIENIA

Koło	Marka, typ	Bie nik [mm]
Przednie lewe:	*Minerva 225/55 R19 99W All Season Master	7,0
Przednie prawe:	*Minerva 225/55 R19 99W All Season Master	7,0
Tylne lewe:	*Minerva 225/55 R19 99W All Season Master	6,0
Tylne prawe:	*Minerva 225/55 R19 99W All Season Master	6,0

WYLICZENIE WARTO CI RYNKOWEJ

WARTO BAZOWA (ZAKUP) BRUTTO (34 mies.)		101 000 PLN
KOREKTA ZA PIERWSZ REJESTRACJ	8 750 PLN <i>po korekcje:</i>	109 750 PLN
KOREKTA ZA WYPOSA ENIE	688 PLN <i>po korekcje:</i>	110 438 PLN
KOREKTA ZA PRZEBIEG	- 941 PLN <i>po korekcje:</i>	109 497 PLN
KOREKTY RÓ NE:		
Stan utrzymania i dbało o pojazd	-4 927 PLN	

KOREKTY RÓŻNE RAZEM	- 4 927 PLN	po korektach:	104 570 PLN
KOREKTA ZA OGUMIENIE	38 PLN	po korekcie:	104 608 PLN
WARTOŚĆ RYNKOWA (ZAKUP) BRUTTO PO ZAOKRĄGLeniu		104 600 PLN

UWAGI RZECZOZNAWCY DOTYCZĄCE WYCENY

Dokonano sprawdzenia historii pojazdu w bazie CEPiK.

Oglądający dziny wykonywał: Janusz Chomicz

Wycenę wykonał: Rafał Choromański

Wartość brutto (zakup*) wyżej zidentyfikowanego pojazdu, określona na miesiąc marzec 2026 roku wynosi:

* Wartość określona jak przy zakupie pojazdu w celu ponownej jego sprzedaży przez podmiot handlujący pojazdami u innych.

104600 PLN

(słownie: sto cztery tysiące sześćset złotych)

w tym VAT (23,0%) 19559,35 PLN

Wartość określono na podstawie:

- notowa wartość rynkowa z bazy pojazdów "Komputerowego Systemu INFO-EKSPERT" na III-2026 zaakceptowanych przez wykonawcę opinii,
- korekty mających wpływ na wartość pojazdu.

OPIS STANU TECHNICZNEGO ZESPOŁÓW POJAZDU



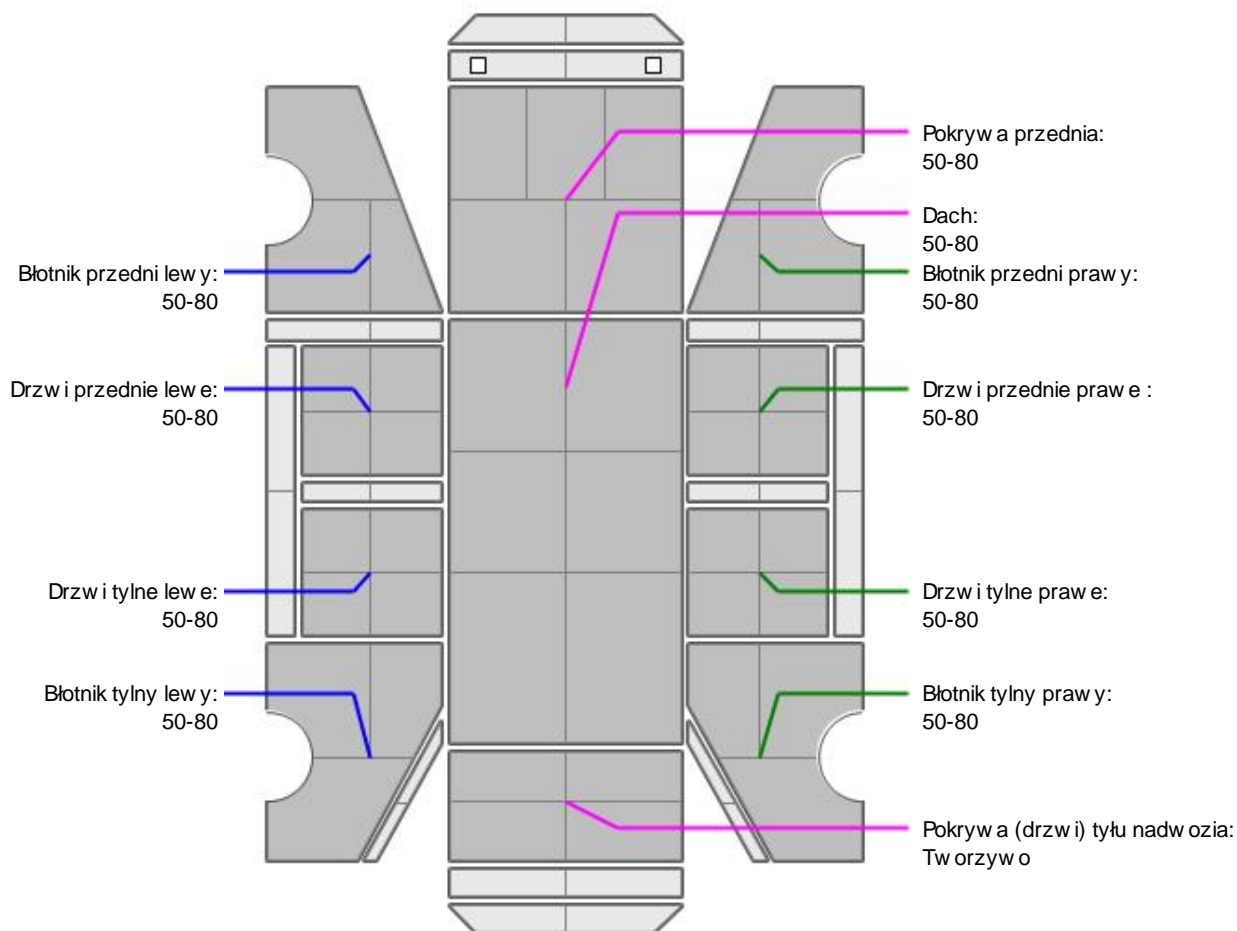
NADWOZIE - Szkielet i poszycia zewnętrzne

L.p.	Nazwa elementu	L / P	Rodzaj uszkodzenia	Opis	Fot. nr
1	Błotnik przedni	P	Zarysowana listwa nadkola, zarysowania powłoki lakierowej		
2	Pokrywa przednia		Odpryski powłoki lakierowej		
3	Drzwi boczne przednie	L	Zarysowania powłoki lakierowej		
4	Drzwi boczne przednie	P	Zarysowania powłoki lakierowej		
5	Drzwi boczne tylne	L	Wgniecenie, odpryski powłoki lakierowej, zarysowania powłoki lakierowej		
6	Drzwi boczne tylne	P	Zarysowania powłoki lakierowej		
7	Błotnik tylny	L	Zarysowania powłoki lakierowej		
8	Błotnik tylny	P	Wgniecenie, zarysowania powłoki lakierowej, zarysowana listwa nadkola		

Na pozostałych elementach obłachowania bryły nadwozia stwierdzono również typowe dla jego okresu eksploatacji uszkodzenia powłoki lakierowej (zarysowania, odpryski, itp.). Szczegółowy stan pojazdu zobrazowany w dokumentacji zdjęciowej.



NADWOZIE – Opis powłoki lakierowej



L.p.	Nazwa elementu	L / P	Grubość powłoki [µm]	Opis
1	Pokrywa przednia		50-80	
2	Dach		50-80	
3	Błotnik przedni	L	50-80	
4	Drzwi przednie	L	50-80	
5	Drzwi tylne	L	50-80	
6	Błotnik tylny	L	50-80	
7	Błotnik przedni	P	50-80	
8	Drzwi przednie	P	50-80	
9	Drzwi tylne	P	50-80	
10	Błotnik tylny	P	50-80	
11	Pokrywa (drzwi) tyłu nadwozia		Tworzywo	

Podane przedziały grubości powłoki lakierowej poszczególnych elementów dotyczą wyłącznie punktów pomiarowych, tj. trzech wybranych miejsc na danym elemencie nadwozia. Nie oznacza to, że w pozostałych obszarach danego elementu grubość powłoki jest jednakowa ani że nie może wykraczać poza wskazane zakresy. Pomiary wykonano urządzeniem bieżącym w posiadaniu rzeczoznawcy. Pomiar wykonany innym przyrządem może się różnić.

**NADWOZIE – Wyposażenie zewnętrzne**

L.p.	Nazwa elementu	L / P	Rodzaj uszkodzenia	Opis	Fot. nr
1	Zderzak przedni		Zarysowany		
2	Zderzak tylny		Zarysowany		
3	Szyba przednia		Odpryski		

**NADWOZIE – Wyposażenie wewnętrzne**

L.p.	Nazwa elementu	L / P	Rodzaj uszkodzenia	Opis	Fot. nr
1	Poszycie tapicerskie drzwi tyłu nadwozia		Zarysowania		

Wn trze pojazdu nosi typowe dla jego okresu eksploatacji zabrudzenia oraz zużycie wszystkich elementów.

JAZDA KONTROLNA

- | | | |
|---|--|----------|
| 1 | Główny silnik | BEZ UWAG |
| 2 | Praca układu kierowniczego | BEZ UWAG |
| 3 | Główny zawieszający (stuk) zawieszający | BEZ UWAG |
| 4 | Zmiana biegów, działanie sprzęgła | BEZ UWAG |
| 5 | Główny skrzyni biegów / bloku napędowego | BEZ UWAG |
| 6 | Skuteczność hamulca zasadniczego | BEZ UWAG |
| 7 | Skuteczność hamulca pomocniczego | BEZ UWAG |

Próba ruchowa przeprowadzona na niewielkim dystansie, na zimnym silniku, w warunkach parkingowych, z prędkością do 15 km/h.

POZOSTAŁE INFORMACJE

- Pochodzenie pojazdu**
Krajowy
- Badanie poprawności numerów identyfikacyjnych**
Numer VIN wybity na karoserii, numer VIN tabliczki znamionowej zgodny z dowodem rejestracyjnym
- Weryfikacja odczytanego stanu drogomierza**
Odczytany z licznika.

Zastrzeżenia ograniczające opinie .

ü Zawarte w niniejszej Wycenie/Raporcie informacje (w tym dotyczące wyposażenia) służą jedynie ogólnym celom informacyjnym. Wycena/Raport nie może być zatem traktowana jako oferta w rozumieniu przepisów Kodeksu Cywilnego oraz opisu towaru ani zapewnienia w rozumieniu art. 4 Ustawy z dnia 27 lipca 2002 roku o szczególnych warunkach sprzedaży konsumenckiej.

ü Wycena/Raport została sporządzona w celu ustalenia istnienia albo nieistnienia uszkodzeń nieakceptowalnych poza cenę umowy korzystania z samochodu lub innych okoliczności uzgodnionych w zleceniu. Wycena/Raport nie obejmuje typowych uszkodzeń wynikających z eksploatacji samochodu oraz jego standardowego zużycia.

ü Je li chcesz traktować ten dokument jako źródło wiedzy o samochodzie przy jego zakupie, czynisz to na własną odpowiedzialność. Rzeczoznawca nie ponosi odpowiedzialności za takie użycie tej Wyceny/Raporu

ü Niniejsza wycena służy wyłącznie do oszacowania wartości rynkowej przedmiotu wyceny i nie może być wykorzystywana do żadnego innego celu, ni wymienionego powyżej. W szczególności wycena nie może stanowić podstawy do oceny cech i stanu wycenianego obiektu przy jego zakupie.

ü Rzeczoznawca nie bierze na siebie odpowiedzialności za wady ukryte (prawne i fizyczne) oraz ewentualne skutki wynikające z dalszego użytkowania przedmiotu wyceny, a także za skutki wykorzystania samej wyceny.

- ü Powyższa wycena nie jest ekspertyzą stanu technicznego przedmiotu wyceny i za taką nie może być uznawana, w szczególności nie może być traktowana jako gwarancja sprzedaży przedmiotu wyceny za oszacowaną wartość.
- ü Wycenę przeprowadzono w oparciu o dostarczoną dokumentację oraz badanie organoleptyczne wycenianego obiektu. Nie prowadzono badań diagnostycznych oraz weryfikacji warsztatowej przedmiotu wyceny.
- ü Nie stwierdzono dodatkowych niesprawności i/lub uszkodzeń i/lub braków w zakresie możliwym do ustalenia w warunkach oględzin tj. bez dostępu do spodu pojazdu, specjalistycznego sprzętu diagnostycznego, jazdy próbnej wykonanej w warunkach drogowych z obciążeniem.
- ü Rzeczoznawca podczas oględzin poza warsztatem nie jest w stanie stwierdzić wypadkowej przeszłości pojazdu. W przypadku podwyższonych wartości pomiarów powłoki lakierowej, konieczna jest ekspertyza w warunkach warsztatowych.
- ü Rok produkcji pojazdu - nie weryfikowano. Przyjeto w oparciu o dane przekazane przez Zleceniodawcę.
- ü Niniejsza wycena nie może być publikowana w całości w jakimkolwiek dokumencie bez zgody wykonawców i bez uzgodnienia z nimi formy i treści takiej publikacji. Zakaz publikacji nie dotyczy posługiwania się wyceną w umowach cywilno-prawnych zawieranych przez zleceniodawcę i dotyczących przedmiotu.
- ü Przed odbiorem pojazdu, kupujący zobowiązany jest do konfrontacji rzeczywistego stanu z informacjami zawartymi w wycenie. Odbiór przedmiotu jest równoznaczny ze zrzeczeniem się wszelkich roszczeń, co do stanu technicznego.
- ü Nie badano poprawności i/lub budowy numerów identyfikacyjnych/seryjnych obiektu oraz nie weryfikowano prawdziwości danych obiektu.
- ü Niniejsza wycena nie może być traktowana jako gwarancja sprzedaży przedmiotu wyceny za oszacowaną wartość.
- ü W przypadku ujawnienia dodatkowych informacji dotyczących przedmiotowego pojazdu, niedostępnych w czasie wykonywania niniejszej opinii, zaprezentowane stanowisko może ulec zmianie.
- ü W opinii założono, że nie wykryto żadnych faktów, które mogłyby istotnie wpływać na wartość wycenionego pojazdu, jeżeli w opisie pojazdu nie widnieją inaczej.
- ü Rzeczoznawca nie ponosi odpowiedzialności za ewentualne błędy wynikające z przedstawionych informacji otrzymanych od użytkownika/sprzedawcy/zamawiającego wycenę, jeżeli brak podstaw do kwestionowania ich zgodnie ze stanem rzeczywistym lub jeżeli ustalenie stanu rzeczywistego przez rzeczoznawcę było niemożliwe lub znacznie utrudnione.
- ü Wyposażenie standardowe wg. Info - Ekspert. Rzeczoznawca nie ponosi odpowiedzialności za ewentualne błędy programu. Lista wyposażenia w wycenie ma charakter poglądowy i nie potwierdza kompletności. Aby ustalić specyfikacje fabrycznego wyposażenia należy zwrócić się do dealera.
- ü W warunkach, w jakich przeprowadzono oględziny rzeczoznawca nie miał możliwości zweryfikowania poprawności działania całego wyposażenia.
- ü Opis stanu technicznego pojazdu jest ważny na dzień oględzin. Rzeczoznawca nie bierze odpowiedzialności za zmiany stanu pojazdu wynikające z dalszej eksploatacji lub postoju (np. uszkodzenie akumulatora, powiększenie lub powstanie ognisk korozji, uszkodzenie układu hamulcowego, itp.) – zaleca się sprawdzenie daty wyceny.
- ü Jeżeli elementy jednostki napędowej, układu przeniesienia napędu itp., są rozmontowane, rzeczoznawca nie weryfikuje kompletności poszczególnych układów. Możliwość wystąpienia braków w kompletacji (np. ze względu na wykorzystanie unieruchomionego pojazdu jako „dawcy części”).
- ü Nie weryfikowano odczytanego stanu drogomierza z zapisami w urzędzeniach elektronicznych pojazdu. Rzeczoznawca nie dokonuje oceny autentyczności przebiegu.
- ü W przypadku pojazdów z niesprawnym akumulatorem lub bez niego - podłączenie sprawnego akumulatora nie gwarantuje sprawności technicznej pojazdu. W związku z tym przyjmuje się, że stan techniczny pojazdu jest nieznany, istnieje ryzyko ujawnienia wad ukrytych i dodatkowych uszkodzeń.
- ü Nie weryfikowano gwarancji, statusu pakietów serwisowych i kompletności w zakresie osprzętu dodatkowego, z którym przedmiot był zamówiony.

Dokument wystawiony elektronicznie, ważny bez podpisu

DOKUMENTACJA FOTOGRAFICZNA



Fot. nr 1



Fot. nr 2



Fot. nr 3



Fot. nr 4



Fot. nr 5



Fot. nr 6



Fot. nr 7



Fot. nr 8



Fot. nr 9



Fot. nr 10



Fot. nr 11



Fot. nr 12



Fot. nr 13



Fot. nr 14



Fot. nr 15



Fot. nr 16



Fot. nr 17



Fot. nr 18



Fot. nr 19



Fot. nr 20



Fot. nr 21



Fot. nr 22



Fot. nr 23



Fot. nr 24



Fot. nr 25



Fot. nr 26



Fot. nr 27



Fot. nr 28



Fot. nr 29



Fot. nr 30



Fot. nr 31



Fot. nr 32



Fot. nr 33



Fot. nr 34



Fot. nr 35



Fot. nr 36



Fot. nr 37



Fot. nr 38



Fot. nr 39



Fot. nr 40



Fot. nr 41



Fot. nr 42



Fot. nr 43



Fot. nr 44



Fot. nr 45



Fot. nr 46



Fot. nr 47



Fot. nr 48



Fot. nr 49



Fot. nr 50



Fot. nr 51



Fot. nr 52



Fot. nr 53



Fot. nr 54



Fot. nr 55



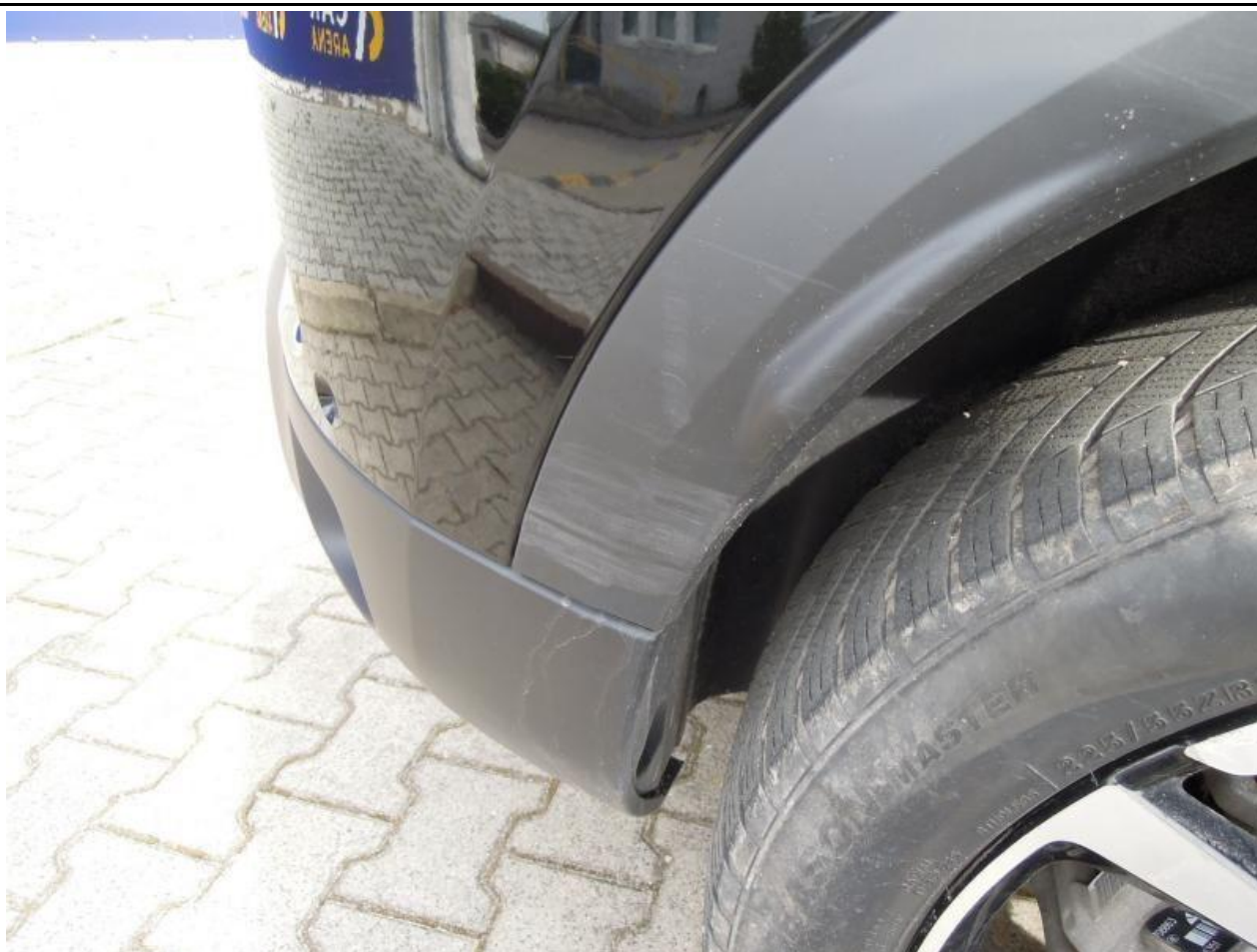
Fot. nr 56



Fot. nr 57



Fot. nr 58



Fot. nr 59



Fot. nr 60



Fot. nr 61



Fot. nr 62



Fot. nr 63



Fot. nr 64



Fot. nr 65



Fot. nr 66



Fot. nr 67



Fot. nr 68



Fot. nr 69



Fot. nr 70



Fot. nr 71



Fot. nr 72



Fot. nr 73



Fot. nr 74



Fot. nr 75



Fot. nr 76



Fot. nr 77



Fot. nr 78



Fot. nr 79



Fot. nr 80



Fot. nr 81



Fot. nr 82



Fot. nr 83



Fot. nr 84



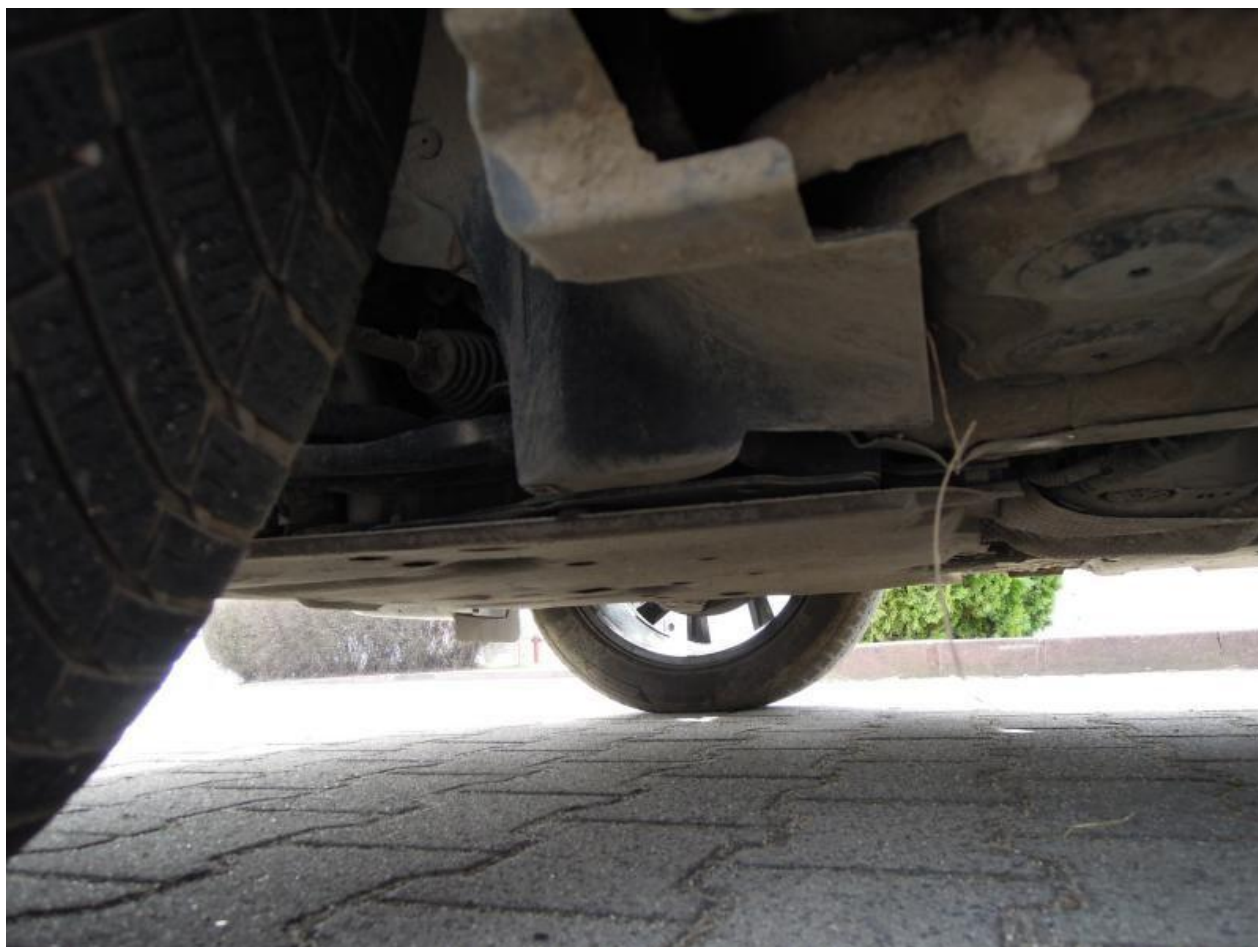
Fot. nr 85



Fot. nr 86



Fot. nr 87



Fot. nr 88



Fot. nr 89



Fot. nr 90



Fot. nr 91



Fot. nr 92



Fot. nr 93



Fot. nr 94



Fot. nr 95



Fot. nr 96



Fot. nr 97



Fot. nr 98

Dokument wystawiony elektronicznie, wa ny bez podpisu