

Nr zlecenia: 128/27/03/2026/STELLANTIS Dawro

z dnia: 2026/03/27

**Zeceniodawca:**

Stellantis Financial Services Polska Sp. z o.o.  
Domaniewska 44A  
02-672 Warszawa

**Rzeczoznawca:**

Albert Kalu ny/zatw. Pion Weryfikacyjny eRzeczoznawcy



## Wycena wartości

Zadanie: Ocena stanu technicznego i określenie wartości rynkowej pojazdu

DANE IDENTYFIKACYJNE POJAZDU		Dane: [T] IV-2026	
Rodzaj pojazdu:	<b>Samochód terenowy</b>	VIN:	<b>VR7ARHPYXRL010645</b>
Marka:	<b>CITROËN</b>	Nr rejestracyjny:	<b>SG419CP</b>
Model pojazdu:	<b>C5 Aircross 1.2 mHEV MR`22 E6.3/4</b>	Nr Info-Ekspert:	<b>008-04976</b>
Wersja:	<b>Max</b>	Rok produkcji:	<b>2024</b>
Wskazanie drogomierza	40271 km		
Data pierwszej rejestracji	2024/03/21		
Data wykonania badania technicznego	2027/03/21		
Rodzaj nadwozia	kombi (uniwersalne) 5 drzwiowe 5 osobowe		
Dop. masa całkowita	2050 kg*		
Jednostka napędowa	z zapł. iskrowym Mild Hyb. (benzyna)		
Pojemność / Moc silnika	1199 ccm / 100kW (136KM)		
Doładowanie	Turbosp. z chłodn. powietrza		
Liczba cylindrów / Układ cylindrów / Liczba zaworów	3 / rz dowy / 12		
Rodzaj skrzyni biegów	automatyczna		
Rodzaj napędu	przedni (4x2)		
Kolor powłoki lakierowej, (rodzaj lakieru)	Biały 2-warstwowy z efektem metalicznym		

**Wartość pojazdu brutto (zakup)** .....

**84 900 PLN**

<b>WYPOSA ENIE STANDARDOWE</b>
--------------------------------

L.p.	Nazwa elementu wyposażenia	L.p.	Nazwa elementu wyposażenia
1	ABS - system zapobiegający blokowaniu kół	25	Reflektory Eco LED
2	Alarm ryzyka kolizji FCW	26	Schówek pod wietlany
3	Automatyczna blokada zamków po ruszeniu	27	System bezkluczykowego dostępu i uruchamiania ADML
4	Citroën Connect BOX (BTA4S) e-Call&SOS	28	System Bluetooth
5	Dodatki kolorystyczne Dark Chrome	29	System jakości powietrza + filtr z węglem aktywnym
6	Fotel kierowcy z regulacją odcinka lędźwiowego	30	System rozdzielania siły hamowania REF
7	Fotele przednie regulowane manualnie w 6 kierunkach	31	System wspomagania nagłego hamowania AFU
8	Fotele przednie z funkcją masażu	32	Szyby boczne przednie akustyczne
9	Funkcja audio streaming	33	Szyby tylne przyciemniane
10	Kierownica 3-ramienna pokryta skórą z chromowanymi wykończeniami	34	wiatła do jazdy dziennej LED
11	Klamki zewnętrzne w kolorze nadwozia	35	wiatła drogowe automatyczne - Auto High Beam
12	Kolumna kierownicy regulowana w 2 płaszczyznach	36	wiatła kierunkowskazów przednie LED
13	Komputer pokładowy	37	wiatła tylne LEDowe z efektem 3D z funkcją jazdy dziennej
14	Lakier Blanc Banquise	38	Tapicerka materiałowa Metropolitan Gray
15	Lusterka zewnętrzne w kolorze czarnym błyszczące	39	Tarcze kół aluminiowe 18 Pulsar diamentowy szlif, opony 225/55
16	Lusterko wewnętrzne ciemniane automatycznie	40	Wyłoczynnik przedniej poduszki powietrznej pasażera
17	Mocowanie fotelików dziecięcych na skrajnych siedzeniach przodu	41	Wyświetlacz 8" dotykowy
18	Oslony przeciwsłoneczne z lusterkami pod wietlanymi	42	Zagłówki foteli przednich z regulacją wysokości, czarne stelażowe
19	Oświetlenie przestrzeni na nogi LED z przodu	43	Zamek centralny
20	Oświetlenie wnętrza LED	44	Zamykany schówek w konsoli centralnej po stronie pasażera z podświetleniem
21	Podłoga bagażnika z możliwością mocowania w dwóch poziomach	45	Zderzaki w kolorze nadwozia + Błyszczący czarny grill+ chromowane atrapy rur wyd. + srebrne elementy ozdobne
22	Podłokietnik centralny przedni z pokryciem TEP i z chłodzonym schowkiem	46	Zegary cyfrowe z wyświetlaczem 12"
23	Poduszki powietrzne boczne przednie	47	Zestaw głośnomówiący "Bluetooth"
24	Poduszki powietrzne kurtynowe	48	Zestaw naprawczy opon z kompresorem
<b>L.p. Nazwa pakietu / elementu pakietu wyposażenia standardowego</b>			
1	Dach w kolorze czarnym+ lusterka Dach w kolorze czarnym Lusterka zewnętrzne w kolorze czarnym błyszczące		
2	Gniazda 12V Gniazdo 12V w bagażniku Gniazdo 12V w konsoli centralnej		
3	Klimatyzacja automatyczna dwustrefowa Nawiew powietrza na siedzenia tylne Klimatyzacja automatyczna 2 strefowa		
4	Lusterka zewnętrzne sterowane elektrycznie z czujnikiem temperatury i kierunkowskazami LED, składane elektrycznie Lusterka zewnętrzne składane elektrycznie Lusterka zewnętrzne regulowane elektrycznie Lusterka zewnętrzne z kierunkowskazami LED Czujnik temperatury zewnętrznej System kontroli martwego pola (SAM) Lusterka zewnętrzne z oświetleniem powitalnym LED Lusterka zewnętrzne podgrzewane		
5	Pakiet bezpieczeństwa Drive Assist (dla skrzyżowań automatycznych) Lusterka zewnętrzne składane elektrycznie Lusterka zewnętrzne regulowane elektrycznie		

- Tempomat adaptacyjny z funkcj Stop&Go
- Czujnik martwego pola lusterek
- System ostrzegania o zm czeniu kierowcy
  - wiatła drogowe automatyczne - Auto High Beam
- Lusterka zewn trzne z kierunkowskazami LED
- Czujnik temperatury zewn trznej
- System kontroli martwego pola (SAM)
- System zapobiegania opuszczenia pasa ruchu aktywny LKA
- Lusterka zewn trzne z o wietleniem powitalnym LED
- Lusterka zewn trzne podgrzewane
- System rozszerzonego rozpoznawania znaków drogowych
- System Video Active Safety Brake z funkcj rozpoznawania pieszego/rowerzysty
- 6 Poduszki powietrzne kierowcy i pasa era
  - Poduszka powietrzna kierowcy
  - Poduszka powietrzna pasa era
- 7 Porty USB 3szt
  - Zł cze USB z tyłu
  - Zł cze USB w konsoli centralnej x2
- 8 System ESP + ASR
  - System p/po lizgowy przy przyspieszaniu ASR
  - System elektronicznej kontroli toru jazdy ESP
- 9 System MY Citroen Play
  - Głō niki 6 szt.
  - Zł cze "USB"
  - System Bluetooth
  - Tuner radiowy cyfrowy DAB
  - Wy wietlacz 8" dotykowy
  - Funkcja Android Auto / Apple CarPlay
  - Tuner podwójny AM/FM
- 10 Szyby przednie i tylne regulowane elektrycznie
  - Szyby przednie regulowane elektrycznie
  - Szyby tylne regulowane elektrycznie
- 11 wiatła p/mgielne przednie z do wietlaniem łuków statycznym
  - wiatła p/mgielne przednie
  - System do wietlania zakr tów

## WYPOSA ENIE DODATKOWE

### L.p. Nazwa elementu wyposa enia

- 1 Lakier Gris Platinium (dopłata)
  - 2 Pakiet Black (dopłata)
    - Relingi dachowe czarne z matowymi czarnymi elemnatmi dekoracyjnymi elementami
    - Dodatki kolorystyczne- Glossy Black
    - Tarcze kół aluminiowe 19" ART Black, opony 205/55
  - 3 Pakiet Park Assist + Drzwi бага nika elektryczne (dopłata)
    - wiatła p/mgielne przednie
    - Drzwi tyłu nadwozia sterowane elektrycznie
    - Czujniki parkowania - przód
    - Czujniki parkowania - tył
    - Asystent parkowania
    - System bezkluczykowego dost pu do auta ADML/Klamki drzwi w kolorze czarnym Perla
- Nera+chrom
- Kamera 360°
  - System do wietlania zakr tów

## OPIS ZAMONTOWANEGO W POJE DZIE OGUMIENIA

Koło	Marka, typ	Bie nik [mm]
Przednie lewe:	*STOMIL OLSZTYN 205/55 ZR19 97V XL ULTRA HIGH PERFORMANCE	7,0
Przednie prawe:	*STOMIL OLSZTYN 205/55 ZR19 97V XL ULTRA HIGH PERFORMANCE	7,0
Tylne lewe:	MICHELIN 205/55 R19 97V XL PRIMACY 3 TL	6,0
Tylne prawe:	MICHELIN 205/55 R19 97V XL PRIMACY 3 TL	6,0

**WYLICZENIE WARTO CI RYNKOWEJ**

<b>WARTO BAZOWA (ZAKUP) BRUTTO (23 mies.)</b>			<b>91 600 PLN</b>
KOREKTA ZA PIERWSZ REJESTRACJ	- 1 337 PLN	po korekcie:	90 263 PLN
KOREKTA ZA WYPOSA ENIE	3 346 PLN	po korekcie:	93 609 PLN
KOREKTA ZA PRZEBIEG	- 2 308 PLN	po korekcie:	91 301 PLN
KOREKTY RÓ NE:			
Zadana szacunkowa korekta z tytułu wcze niejszych napraw	-3 652 PLN		
Stan utrzymania i dbała o pojazd	-2 739 PLN		
KOREKTY RÓ NE RAZEM	- 6 391 PLN	po korektach:	84 910 PLN
KOREKTA ZA OGUMIENIE	11 PLN	po korekcie:	84 921 PLN
<b>WARTO RYNKOWA (ZAKUP) BRUTTO PO ZAOKR GLENIU</b>			<b>84 900 PLN</b>

**UWAGI RZECZOZNAWCY DOTYCZ CE WYCENY**

Pojazd zweryfikowany w bazie danych historiiapojazdu.gov.pl

Ogl dziny wykonał: Marcin Szura

Wycena wykonana: Albert Kalu ny

**Warto brutto (zakup\*) wy ej zidentyfikowanego pojazdu, okre lona na miesi c kwiecie 2026 roku wynosi:**

\* Warto okre lona jak przy zakupie pojazdu w celu ponow nej jego sprzeda y przez podmiot handluj cy pojazdami u yw anymi.

**84900 PLN**

(słownie: osiemdziesi t cztery tysi ce dziewi set złotych)

w tym VAT (23,0%) 15875,61 PLN

**Warto okre lono na podstawie:**

- notowa warto ci rynkowych z bazy pojazdów "Komputerowego Systemu INFO-EKSPERT" na IV-2026 zaakceptowanych przez wykonawc opinii,
- korekt maj cych wpływ na warto pojazdu.

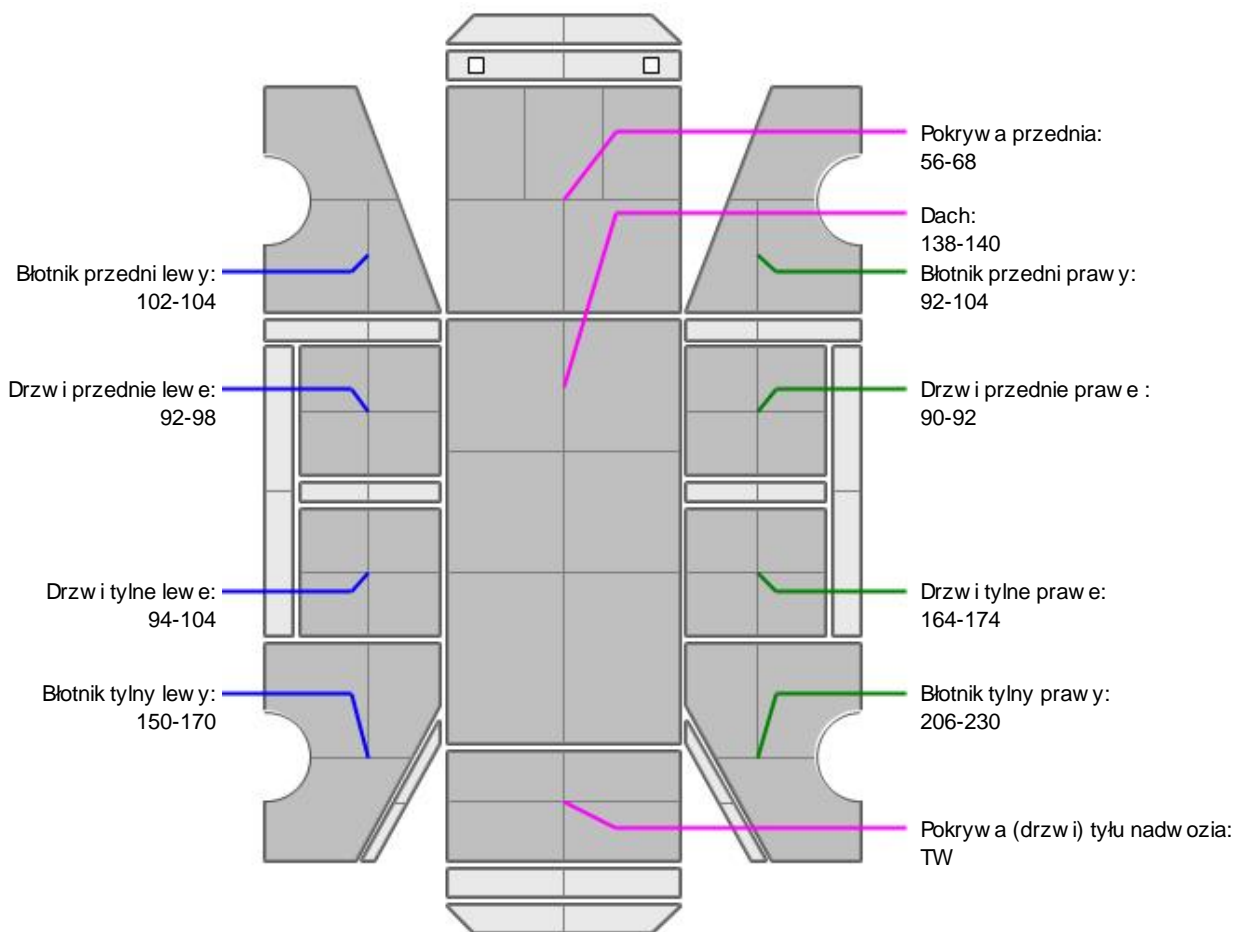
**OPIS STANU TECHNICZNEGO ZESPOŁÓW POJAZDU****NADWOZIE - Szkielet i poszycia zewn trzne**

L.p.	Nazwa elementu	L / P	Rodzaj uszkodzenia	Opis	Fot. nr
1	Próg	L	Zarysowania powłoki lakierowej		
2	Próg	P	Zarysowania powłoki lakierowej, wgniecenia		
3	Dach		Wgniecenia		
4	Błotnik tylny	L	Listwa - zarysowania		

Na pozostałych elementach oblacowania bryły nadwozia stwierdzono również typowe dla jego okresu eksploatacji uszkodzenia powłoki lakierowej (zarysowania, odpryski, itp.)



## NADWOZIE – Opis powłoki lakierowej



L.p.	Nazwa elementu	L / P	Grubość powłoki [µm]	Opis
1	Pokrywa przednia		56-68	
2	Dach		138-140	
3	Błotnik przedni	L	102-104	
4	Drzwi przednie	L	92-98	
5	Drzwi tylne	L	94-104	
6	Błotnik tylny	L	150-170	
7	Błotnik przedni	P	92-104	
8	Drzwi przednie	P	90-92	
9	Drzwi tylne	P	164-174	
10	Błotnik tylny	P	206-230	
11	Pokrywa (drzwi) tyłu nadwozia		TW	

Podane przedziały grubości powłoki lakierowej poszczególnych elementów dotyczą wyłącznie punktów pomiarowych, tj. trzech wybranych miejsc na danym elemencie nadwozia. Nie oznacza to, że w pozostałych obszarach danego elementu grubość powłoki jest jednakowa ani że nie może wykroczyć poza wskazane zakresy. Pomiary wykonano urządzeniem bezdźwiękowym w posiadaniu rzeczoznawcy. Pomiar wykonany innym przyrządem może się różnić.

**NADWOZIE – Wyposażenie zewnętrzne**

L.p.	Nazwa elementu	L / P	Rodzaj uszkodzenia	Opis	Fot. nr
1	Zderzak przedni		Odpryski powłoki lakierowej		
2	Zderzak tylny		Odpryski powłoki lakierowej, zarysowania		
3	Szyba przednia		Odpryski warstwy zewnętrznej		

**NADWOZIE – Wyposażenie wewnętrzne**

L.p.	Nazwa elementu	L / P	Rodzaj uszkodzenia	Opis	Fot. nr
1	Fotel przedni kpl.	L	Zabrudzony		
2	Fotel przedni kpl.	P	Zabrudzony		
3	Kanapa tylna		Poplamiona		
4	Wykładzina bagażnika		Zabrudzona		

Wntrze pojazdu nosi typowe dla jego okresu eksploatacji zabrudzenia oraz zużycie wszystkich elementów.

**PODWOZIE – ZAWIESZENIE I KOŁA**

L.p.	Nazwa elementu	L / P	Rodzaj uszkodzenia	Opis	Fot. nr
1	Tarcza koła przedniego ze stopu lekkiego	P	Zadrapania krawędzi bocznej		
2	Tarcza koła tylnego ze stopu lekkiego	P	Zadrapania krawędzi bocznej		

**JAZDA KONTROLNA**

- |   |   |  |
|---|---|--|
| 1 | Główna praca silnika                    | BEZ UWAG   |
| 2 | Praca układu kierowniczego              | BEZ UWAG   |
| 3 | Skuteczność hamulca zasadniczego        | Podwyższona główna praca układu hamulcowego. Do weryfikacji w warunkach serwisowych. |
| 4 | Skuteczność hamulca pomocniczego        | BEZ UWAG   |
| 5 | Działanie drogowym i szybkościomierza   | BEZ UWAG   |
| 6 | Wskaźnik temperatury silnika            | BEZ UWAG   |
| 7 | Skuteczność ogrzewania i przewietrzania | BEZ UWAG   |

Próba ruchowa przeprowadzona na zimnym silniku w warunkach parkingowych z prędkością do 15km/h.

**DOKUMENTY I KOMPLETACJA POJAZDU**

- |   |                        |      |
|---|------------------------|------|
| 1 | Kluczyki (ilość sztuk) | 2szt |
| 2 | Dowód rejestracyjny    | TAK  |
| 3 | Instrukcja obsługi     | TAK  |
| 4 | Trójkąt ostrzegawczy   | TAK  |

**POZOSTAŁE INFORMACJE**

- Pochodzenie pojazdu**  
Krajowy

## 2 Badanie poprawno ci numerów identyfikacyjnych

Numer VIN wybity na karoserii i numer VIN tabliczki znamionowej zgodny z dowodem rejestracyjnym

## 3 Weryfikacja odczytanego stanu drogomierza

Odczytany z drogomierza

### Zastrzeżenia ograniczające opinię

ü Zawarte w niniejszej Wycenie/Raporcie informacje (w tym dotyczące wyposażenia) służy jedynie ogólnym celom informacyjnym. Wycena/Raport nie może być zatem traktowana jako oferta w rozumieniu przepisów Kodeksu Cywilnego oraz opisu towaru ani zapewnienia w rozumieniu art. 4 Ustawy z dnia 27 lipca 2002 roku o szczególnych warunkach sprzedaży konsumenckiej.

ü Wycena/Raport została sporządzona w celu ustalenia istnienia albo nieistnienia uszkodzeń nieakceptowalnych po zawarciu umowy korzystania z samochodu lub innych okoliczności uzgodnionych w zleceniu. Wycena/Raport nie obejmuje typowych uszkodzeń wynikających z eksploatacji samochodu oraz jego standardowego zużycia.

ü Jeżeli chcesz traktować ten dokument jako źródło wiedzy o samochodzie przy jego zakupie, czynisz to na własną odpowiedzialność. Rzeczoznawcy sp.j. nie ponosi odpowiedzialności za takie użycie tej Wyceny/Raporu.

ü Niniejsza wycena służy wyłącznie do oszacowania wartości rynkowej przedmiotu wyceny i nie może być wykorzystywana do żadnego innego celu, ni wymienionego powyżej. W szczególności wycena nie może stanowić podstawy do oceny cech i stanu wycenianego obiektu przy jego zakupie.

ü Rzeczoznawca nie bierze na siebie odpowiedzialności za wady ukryte (prawne i fizyczne) oraz ewentualne skutki wynikające z dalszego użytkowania przedmiotu wyceny, a także za skutki wykorzystania samej wyceny.

ü Powyższa wycena nie jest ekspertyzą stanu technicznego przedmiotu wyceny i za taką nie może być uznawana, w szczególności nie może być traktowana jako gwarancja sprzedaży przedmiotu wyceny za oszacowaną wartość.

ü Wycenę przeprowadzono w oparciu o dostarczoną dokumentację oraz badanie organoleptyczne wycenianego obiektu. Nie prowadzono badań diagnostycznych oraz weryfikacji warsztatowej przedmiotu wyceny.

ü Nie stwierdzono dodatkowych niesprawności i/lub uszkodzeń i/lub braków w zakresie możliwym do ustalenia w warunkach oględzin tj. bez dostępu do spodu pojazdu, specjalistycznego sprzętu diagnostycznego, jazdy próbnej wykonanej w warunkach drogowych z obciążeniem.

ü Rzeczoznawca podczas oględzin poza warsztatem nie jest w stanie stwierdzić wypadkowej przeszłości pojazdu. W przypadku podwyższonych wartości pomiarów powłoki lakierowej, konieczna jest ekspertyza w warunkach warsztatowych.

ü Rok produkcji pojazdu - nie weryfikowano. Przyjeto w oparciu o dane przekazane przez Zleceniodawcę.

ü Niniejsza wycena nie może być publikowana w całości w jakimkolwiek dokumencie bez zgody wykonawców i bez uzgodnienia z nimi formy i treści takiej publikacji. Zakaz publikacji nie dotyczy posługiwania się wyceną w umowach cywilno-prawnych zawieranych przez zleceniodawcę i dotyczących przedmiotu.

ü Przed odbiorem pojazdu, kupujący zobowiązany jest do konfrontacji rzeczywistego stanu z informacjami zawartymi w wycenie. Odbiór przedmiotu jest równoznaczny ze zrzeczeniem się wszelkich roszczeń, co do stanu technicznego.

ü Nie badano poprawności i/lub budowy numerów identyfikacyjnych/seryjnych obiektu oraz nie weryfikowano prawdziwości danych obiektu.

ü Niniejsza wycena nie może być traktowana jako gwarancja sprzedaży przedmiotu wyceny za oszacowaną wartość.

ü W przypadku ujawnienia dodatkowych informacji dotyczących przedmiotowego pojazdu, niedostępnych w czasie wykonywania niniejszej opinii, zaprezentowane stanowisko może ulec zmianie.

ü W opinii założono, że nie wykryto żadnych faktów, które mogłyby istotnie wpływać na wartość wycenionego pojazdu, jeżeli w opisie pojazdu nie widnieje inaczej.

ü Rzeczoznawca nie ponosi odpowiedzialności za ewentualne błędy wynikające z przedstawionych informacji otrzymanych od użytkownika/sprzedawcy/zamawiającego wycenę, jeżeli brak podstaw do kwestionowania ich zgodnie z

stanem rzeczywistym lub te ustalenie stanu rzeczywistego przez rzeczoznawc było niemo liwe lub znacznie utrudnione.

ü Wyposa enie standardowe wg. Info - Ekspert. Rzeczoznawca nie ponosi odpowiedzialno ci za ewentualne bł dy programu. Lista wyposa enia w wycenie ma charakter pogl dowy i nie potwierdza kompletno ci. Aby ustali specyfikacje fabryczn wyposa enia nale y zwróci si do dealera.

ü W warunkach, w jakich przeprowadzono ogl dziny rzeczoznawca nie miał mo liwo ci zweryfikowania poprawno ci działania całego wyposa enia.

ü Opis stanu technicznego pojazdu jest wa ny na dzie ogl dzin. Rzeczoznawca nie bierze odpowiedzialno ci za zmiany stanu pojazdu wynikaj ce z dalszej eksploatacji lub postoju (np. uszkodzenie akumulatora, powi kszenie lub powstanie ognisk korozji, uszkodzenie układu hamulcowego, itp.) – zaleca si sprawdzenie daty wyceny

ü Je eli elementy jednostki nap dowej, układu przeniesienia nap du itp., s rozmontowane, rzeczoznawca nie weryfikuje kompletno ci poszczególnych układów. Mo liwo wyst pienia braków w kompletacji (np. ze wzgl du na wykorzystanie unieruchomionego pojazdu jako „dawcy cz ci”).

ü Nie weryfikowano odczytanego stanu drogomierza z zapisami w urz dzeniach elektronicznych pojazdu. Rzeczoznawca nie dokonuje oceny autentyczno ci przebiegu.

ü W przypadku pojazdów z niesprawnym akumulatorem lub bez niego - podł czenie sprawnego akumulatora nie gwarantuje sprawno ci technicznej pojazdu. W zwi zku z tym przyjmuje si i stan techniczny pojazdu jest nieznanym, istnieje ryzyko ujawnienia wad ukrytych i dodatkowych uszkodze .

ü Nie weryfikowano gwarancji, statusu pakietów serwisowych i kompletno ci w zakresie osprz tu dodatkowego, z którym przedmiot był zamówiony.

*Dokument wystawiony elektronicznie, wa ny bez podpisu*

DOKUMENTACJA FOTOGRAFICZNA



Fot. nr 1



Fot. nr 2



Fot. nr 3



Fot. nr 4



Fot. nr 5



Fot. nr 6



Fot. nr 7



Fot. nr 8



Fot. nr 9



Fot. nr 10



Fot. nr 11



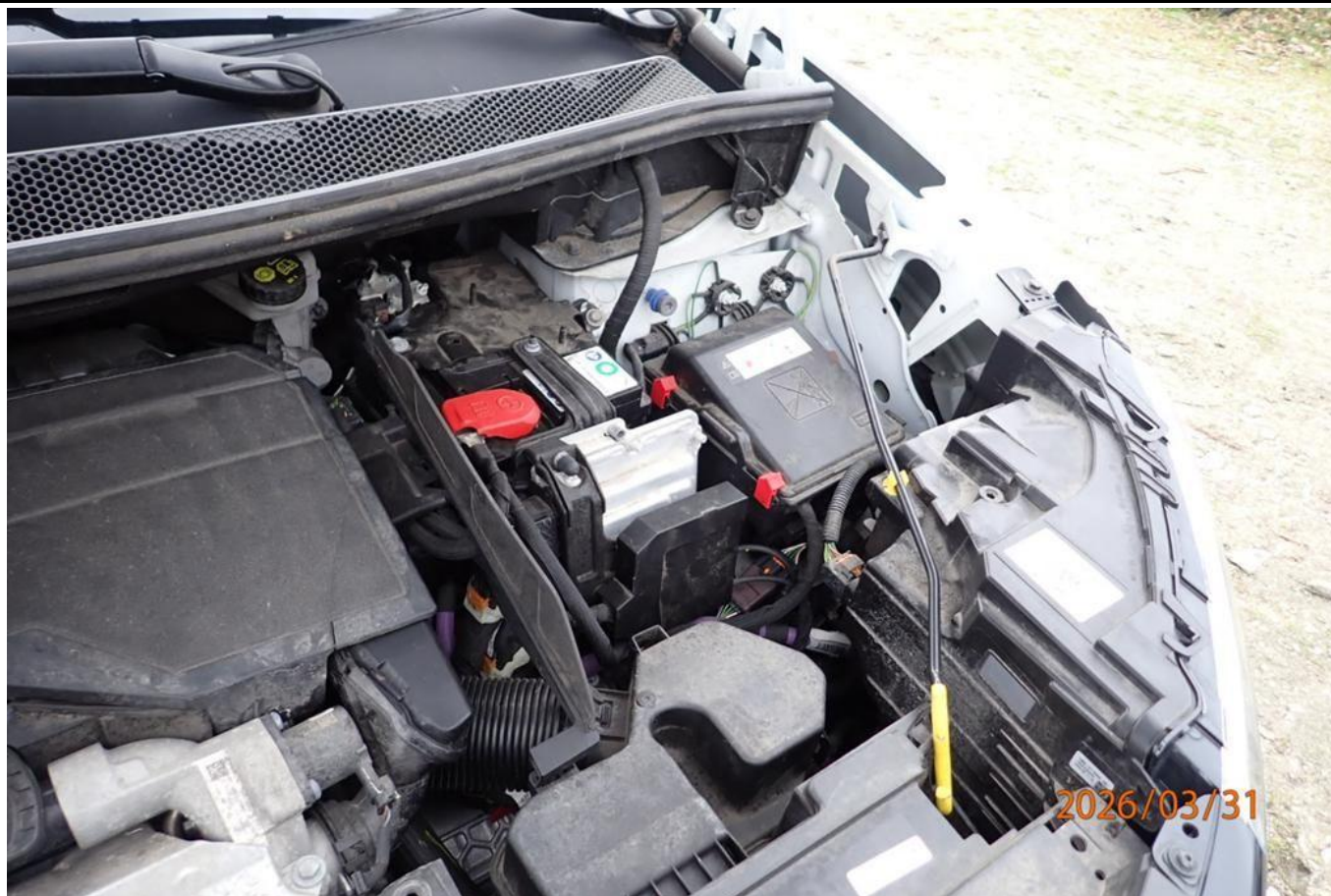
Fot. nr 12



Fot. nr 13



Fot. nr 14



Fot. nr 15



Fot. nr 16



Fot. nr 17



Fot. nr 18



Fot. nr 19



Fot. nr 20



Fot. nr 21



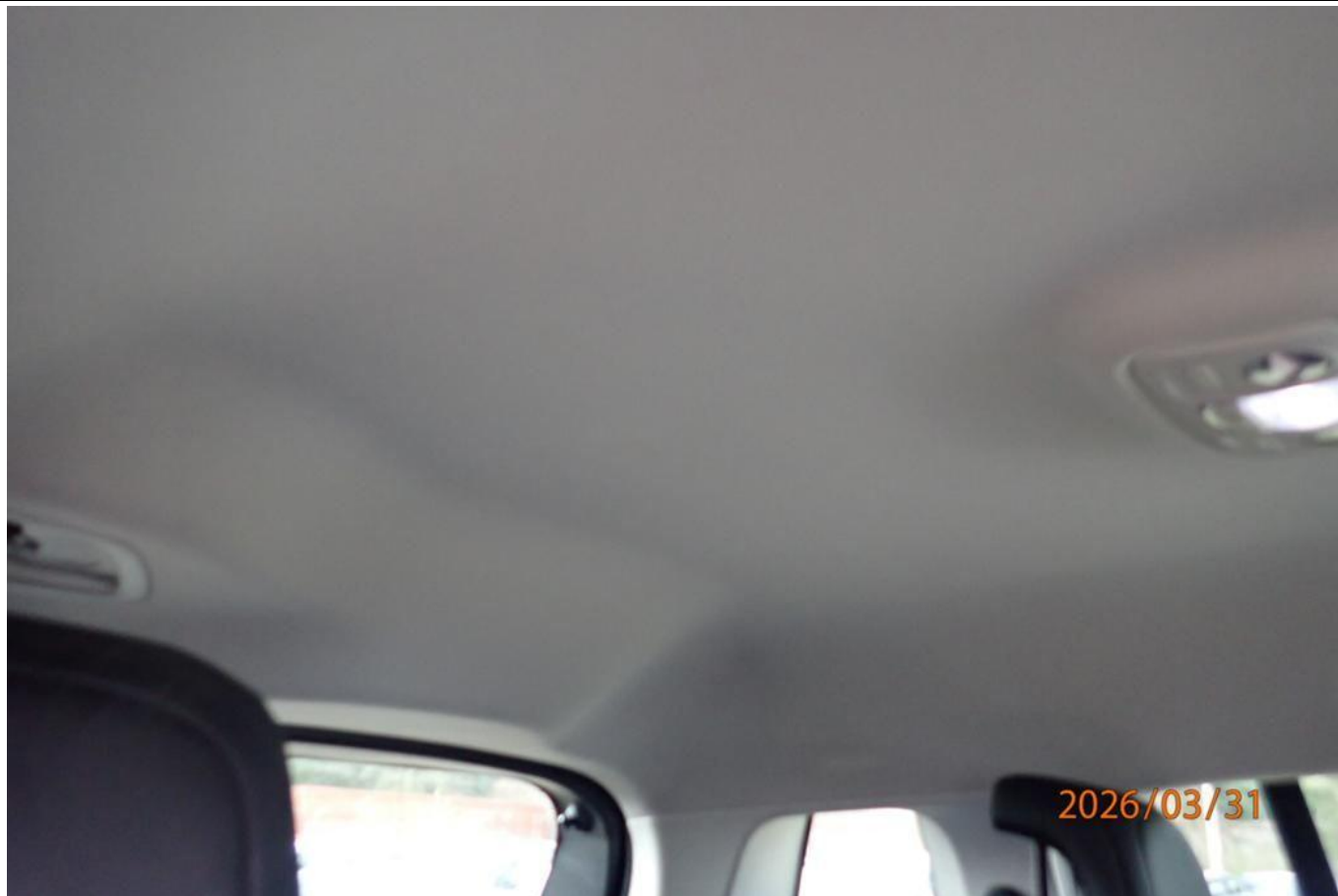
Fot. nr 22



Fot. nr 23



Fot. nr 24



Fot. nr 25



Fot. nr 26



Fot. nr 27



Fot. nr 28



Fot. nr 29



Fot. nr 30



Fot. nr 31



Fot. nr 32



Fot. nr 33



Fot. nr 34



Fot. nr 35



Fot. nr 36



Fot. nr 37



Fot. nr 38



Fot. nr 39



Fot. nr 40



Fot. nr 41



Fot. nr 42



Fot. nr 43



Fot. nr 44



Fot. nr 45



Fot. nr 46



Fot. nr 47



Fot. nr 48



Fot. nr 49



Fot. nr 50



Fot. nr 51



Fot. nr 52



Fot. nr 53



Fot. nr 54



Fot. nr 55



Fot. nr 56



Fot. nr 57



Fot. nr 58



Fot. nr 59



Fot. nr 60



Fot. nr 61



Fot. nr 62



Fot. nr 63



Fot. nr 64



Fot. nr 65



Fot. nr 66



Fot. nr 67



Fot. nr 68



Fot. nr 69



Fot. nr 70



2026/03/31

Fot. nr 71



2026/03/31

Fot. nr 72



Fot. nr 73



Fot. nr 74



Fot. nr 75



Fot. nr 76



Fot. nr 77



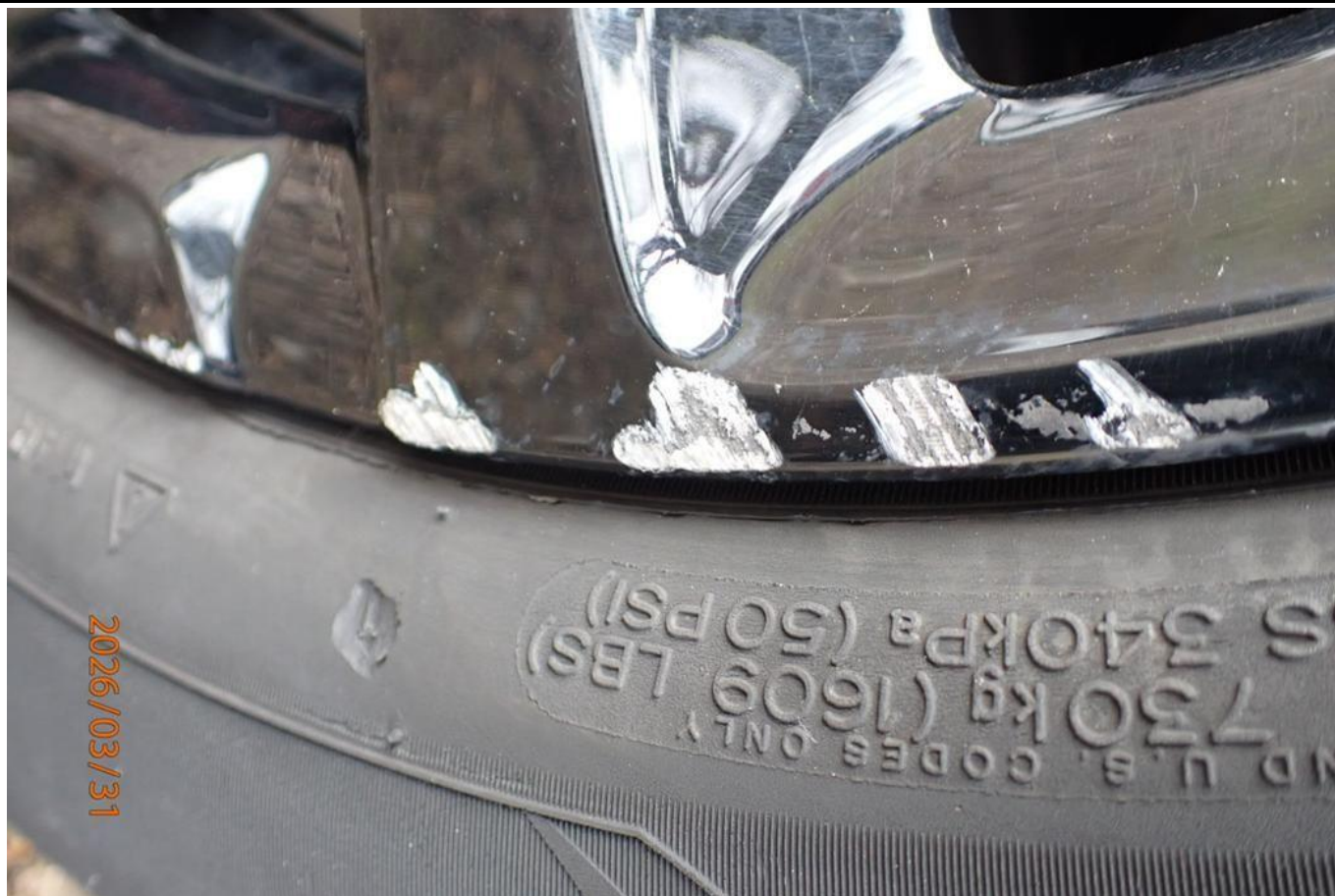
Fot. nr 78



Fot. nr 79



Fot. nr 80



Fot. nr 81



Fot. nr 82



Fot. nr 83



Fot. nr 84



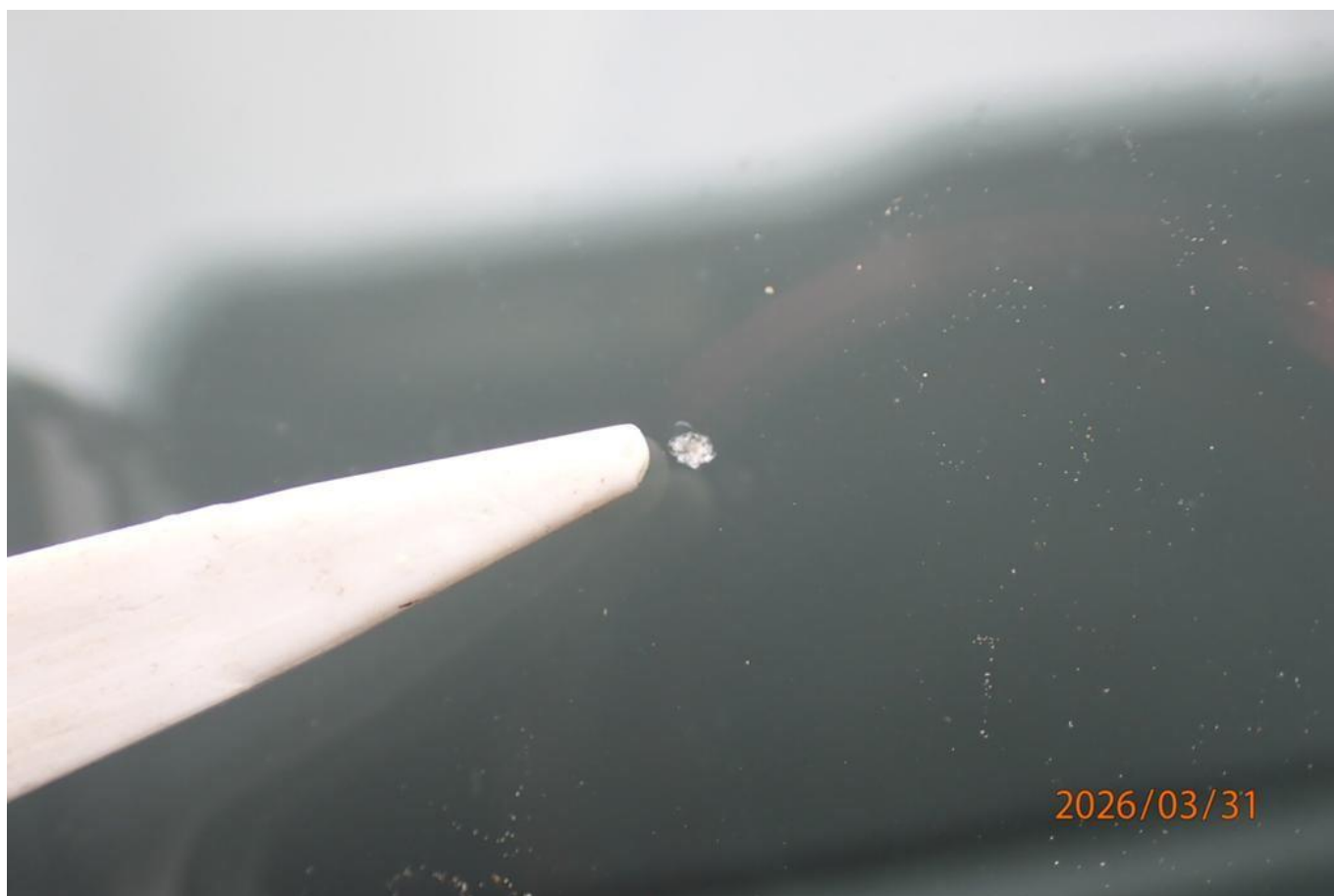
Fot. nr 85



Fot. nr 86



Fot. nr 87



Fot. nr 88



Fot. nr 89



Fot. nr 90



Fot. nr 91



Fot. nr 92



Fot. nr 93



Fot. nr 94



Fot. nr 95



Fot. nr 96



Fot. nr 97



Fot. nr 98



Fot. nr 99



Fot. nr 100



Fot. nr 101



Fot. nr 102



Fot. nr 103



Fot. nr 104



Fot. nr 105



Fot. nr 106



Fot. nr 107



Fot. nr 108



Fot. nr 109



Fot. nr 110



Fot. nr 111



Fot. nr 112



Fot. nr 113



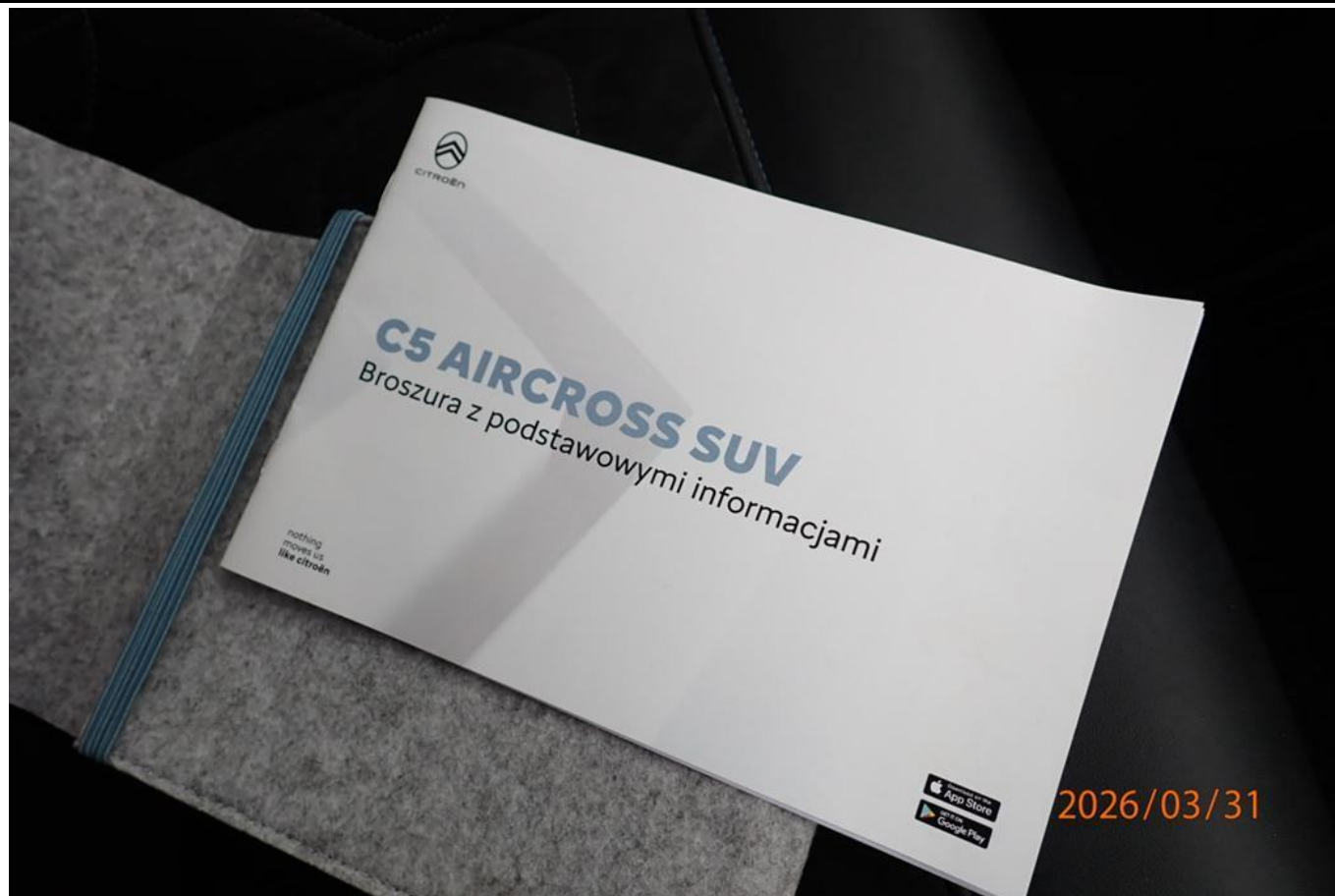
Fot. nr 114



Fot. nr 115



Fot. nr 116



Fot. nr 117

*Dokument wystawiony elektronicznie, wa ny bez podpisu*