

EKSPERTYZA TECHNICZNA NR SM-180/2026_DW8VX99

Numer szkody / sprawy SM-180/2026_DW8VX99
Nr kalkulacji 9444

DANE WYKONUJĄCEGO

Użytkownik Walewski Andrzej
Nr licencji 35006

DANE KLIENTA / WŁAŚCICIELA

Imię i nazwisko Santander Consumer Multirent Sp. z o.o.
Adres: 54-202 Wrocław
ul. Legnicka 48B

DANE POJAZDU - kod EC 0154586

Numer rejestracyjny: DW8VX99
Numer nadwozia: ZACNJECA4NPS54183
Marka: JEEP
Model: Compass 20-25
Typ: Compass 1.5 T4 mHEV Limited FWD S&S DCT
Data pierwszej rejestracji:
Rok produkcji: 2023

WYCENA

Nr wyceny: 9326
Data wyceny: 12.05.2026
Wycena na dzień: 12.05.2026
Wersja bazy danych: 2026.04
Wartość:

Numer wyceny **9444**
Data wyceny **12.05.2026**
Wycena na dzień **12.05.2026**
Numer licencji / użytkownik **35006 / Walewski Andrzej**

DANE SZKODY / SPRAWY

Numer szkody / sprawy SM-180/2026_DW8VX99

DANE KLIENTA / WŁAŚCICIELA

Imię i nazwisko Santander Consumer Multirent Sp. z o.o.
Adres 54-202 Wrocław
ul. Legnicka 48B

DANE POJAZDU - kod EC 0154586

Numer rejestracyjny / numer VIN DW8VX99 / ZACNJECA4NPS54183
Data pierwszej rejestracji / wiek w miesiącach /
Rok produkcji 2023
Przebieg rzeczywisty (km) / sposób ustalenia 58 073 / Odczytany
Przebieg standardowy / różnica (km) 64 800 / -6 727
Lakier biały uni
Liczba właścicieli Nie podano
Stan pojazdu Dobry
Specjalne zabezpieczenia antykradzieżowe NIE
Marka JEEP
Model Compass 20-25
Typ Compass 1.5 T4 mHEV Limited FWD S&S DCT
Rodzaj nadwozia / liczba drzwi / liczba miejsc Kombi / 5 / 5
Okres dostępności 01.01.2022 - 31.12.2023
Pojemność silnika (ccm) 1469
Moc kW / KM 96 / 130
Paliwo / katalizator Benzyna / Katalizator (3drozny)+GPF
Układ / liczba cylindrów R / 4
Skrzynia / liczba biegów A / 7

WYCENA POJAZDU**Zakup**

Notowanie Eurotax (baza danych 2026.04) PLN
Korekta na przebieg PLN
Wartość czynników obniżających wartość PLN

Wartość pojazdu (brutto)**PLN**

WYPOSAŻENIE STANDARDOWE POJAZDU

- 6 głośników
- ABS
- Alarm
- Asystent pasa ruchu (Active Lane Management)
- Asystent prędkości, inteligentny
- Automatyczne włączanie świateł
- Bezkorkowy wlew paliwa
- Blokowanie zamków drzwi po przekroczeniu zaprogramowanej prędkości
- Blokowanie zamków drzwi przed otwarciem przez dzieci
- Bluetooth Stearnig Audio
- Boczne poduszki powietrzne, przód
- Centrum informacyjne pojazdu
- Czujnik deszczu i wycieraczek
- Dach w kolorze nadwozia
- Dywaniki podłgowe przód/tył
- Dźwignia zmiany biegów wykończona skórą
- Elektryczne podnoszenie szyb, przód z funkcją podnoszenia/opuszczania jednym przyciśnięciem
- Elektrycznie blokowane drzwiczki wlewu paliwa
- ERM - system zapobiegający przed przewróceniem się pojazdu
- ESC - układ stabilizacji toru jazdy ze wspomaganie hamowania awaryjnego BAS
- Felgi aluminiowe 18 z ogumieniem 225/55
- Fotel kierowcy z manualną regulacją w 6 kierunkach
- Fotel kierowcy z manualną regulacją wysokości
- Fotel pasażera - oparcie składane na płasko
- Fotel pasażera regulowany manualnie w 6 kierunkach
- Fotele przednie z elektryczną regulacją lędźwiową w 2 płaszczyznach
- Gniazdo 12V na konsoli centralnej
- Gniazdo USB
- Grill czarny z chromowanymi obwódkami
- Gwarancja 2 lata
- Gwarancja 2 lata na akumulator
- Hamulec postojowy - elektroniczny
- HSA - asystent ruszania pod górę
- Inteligentny Asystent Prędkości
- Kamera ułatwiająca parkowanie - tył
- Kierownica ze sterowaniem radia i Bluetooth
- Kieszenie w oparciu przednich foteli
- Klamki zewnętrzne w kolorze nadwozia
- Klimatyzacja automatyczna - 2 strefowa
- Kolumna kierownicy manualnie regulowana w dwóch płaszczyznach
- Koło kierownicy obszyte winylem Techno
- Lakier uni
- Lampki w schowku na rękawiczki
- Lampy przeciwmgielne tylne
- Lampy przednie LED - high
- Lampy tylne w technologii LED
- Lampy z systemem SmartBeam - system automatycznego sterowania światłami drogowymi
- Lusterka boczne elektrycznie składane
- Lusterka boczne regulowane elektrycznie
- Lusterka boczne składane automatycznie
- Lusterka boczne w kolorze Gloss Black
- Lusterka boczne z kierunkowskazami
- Lusterka boczne, ogrzewane
- Lusterko boczne po stronie kierowcy, asferyczne
- Lusterko wsteczne automatycznie przyciemniające się
- Ładowarka do telefonu - bezprzewodowa
- Ochrona rozładowania akumulatora
- Organizator bagażnika
- Oświetlenie bagażnika
- Pasy bezpieczeństwa 3-punktowe dla środkowego pasażera
- Pasy bezpieczeństwa -3-punktowe z regulacją wysokości
- Podłokietnik tylny z uchwytem na kubki
- Podświetlane wejście
- Poduszki powietrzne kurtynowe, przód i tył
- Poduszki powietrzne przednie, wielostopniowe
- Programowane opóźnione wyłączenie reflektorów
- Przesuwany podłokietnik pomiędzy fotelami ze schowkiem
- Radio cyfrowe - Digital audio broadcast (DAB)
- RBS - system osuszania hamulców
- Relingi dachowe, czarne
- Stop & start (s&s)
- System Hamowania Awaryjnego - aktywny, z funkcją wykrywania Pieszycy i Rowerzystów
- System kontroli trakcji
- System monitorowania ciśnienia w oponach TPM z wyświetlaczem
- System multimedialny Uconnect 10.1 dotykowy z Bluetooth, Android Auto, Apple Car Play
- System ostrzegania o najeżdżaniu na poprzedzający pojazd FCW Plus
- System rozpoznawania znaków drogowych
- System wykrywania podróżujących
- System wykrywania zmęczenia kierowcy
- Systemy bezkluczykowego dostępu i uruchamiania pojazdu Keyless Enter-n-Go z przyciskiem START/STOP
- Szyby tylne przyciemniane
- Światła do jazdy dziennej LED
- Światła przeciwmgielne LED
- Tapicerka materiałowo/wynylowa Premium Techno
- Tempomat adaptacyjny z funkcją stop & go
- Termometr zewnętrzny
- TSC - system stabilizacji toru jazdy przyczepy
- Tylne kanapa dzielona w proporcji 60/40
- Uchwyt na przednią tablicę rejestracyjną
- Uchwyty do mocowania bagażu
- Uchwyty do mocowania fotelików dziecięcych LATCH
- Uchwyty ISOFIX do instalacji fotelika dziecięcego
- USB-C w drugim rzędzie
- Wspomaganie układu kierowniczego - elektryczne
- Wykładzina bagażnika

- Wyłącznik poduszki powietrznej pasażera
- Wyświetlacz kolorowy 10.25 TFT w panelu wskaźników
- Zagłówki tylne (3)
- Zasłony słoneczne z podświetlanymi lusterkami kosmetycznymi

CZYNNIKI OBNIŻAJĄCE WARTOŚĆ

Zakup

OPONY

Zakup

Oś 1, Opona 1 (lewa), COOPER, 225/55R18

Nominalna głębokość bieżnika [mm]:	12
Rzeczywista głębokość bieżnika [mm]:	10
Zużycie [%]:	20
Obniżka na zniszczenie [%]:	0

Oś 1, Opona 2 (prawa), COOPER, 225/55R18

Nominalna głębokość bieżnika [mm]:	12
Rzeczywista głębokość bieżnika [mm]:	10
Zużycie [%]:	20
Obniżka na zniszczenie [%]:	0

Oś 2, Opona 1 (lewa), COOPER, 225/55R18

Nominalna głębokość bieżnika [mm]:	12
Rzeczywista głębokość bieżnika [mm]:	10
Zużycie [%]:	20
Obniżka na zniszczenie [%]:	0

Oś 2, Opona 2 (prawa), COOPER, 225/55R18

Nominalna głębokość bieżnika [mm]:	12
Rzeczywista głębokość bieżnika [mm]:	10
Zużycie [%]:	20
Obniżka na zniszczenie [%]:	0

NOTATKI

Komentarz do korekty na miesiąc 1. rejestracji:

Brak dowodu rejestracyjnego pojazdu - brak możliwości ustalenia daty I rejestracji.
Do wyliczenia przyjęto datę neutralną, tj. 15.05.2023r.

Notatka do wyceny:

OCENA STANU TECHNICZNEGO POJAZDU.

Do oceny przedstawiono pojazd kompletny.

Oględzin pojazdu dokonano na terenie parkingu firmy DAWRO we Wrocławiu, ul. Wodzisławska 8.

W czasie oględzin dokonano jazdy próbnej (próby ruchowej) po terenie parkingu.

W czasie oględzin stwierdzono:

Brak dowodu rejestracyjnego pojazdu - brak możliwości ustalenia daty I rejestracji.

Rok produkcji ustalono na podstawie informacji z bazy zewnętrznej.

SILNIK/UKŁAD PRZENIESIENIA NAPIĘDU:

Silnik wraz z osprzętem kompletny, bez widocznych braków i uszkodzeń mechanicznych.

Silnik wraz z komorą silnikową - brudny.

Silnik uruchomiono.

Kontrolka „check engine” aktywna stale podczas pracy silnika.

Konieczność weryfikacji w warunkach serwisowych.

PODWOZIE:

Podzespoły podwozia kompletne, bez widocznych braków.

Tarcze kół aluminiowe - z zarysowaniami.

UKŁAD KIEROWNICZY:

Układ kierowniczy w warunkach przeprowadzonej próby ruchowej nie budzi zastrzeżeń.

UKŁAD HAMULCOWY:

Układ hamulcowy w warunkach przeprowadzonej próby ruchowej nie budzi zastrzeżeń.

UKŁAD WYDECHOWY:

Układ wydechowy w warunkach przeprowadzonej próby ruchowej nie budzi zastrzeżeń.

NADWOZIE:

Nadwozie koloru białego - lakier dwuwarstwowy uni.
Dokonano pomiaru grubości powłoki lakierowej przyrządem elektronicznym.
Stwierdzono brak śladów napraw blacharsko lakierniczych nadwozia.
Powłoka lakierowa całego pojazdu - powierzchnie porysowana.

Części nadwozia uszkodzone kwalifikujące się do naprawy:

- drzwi przednie lewe – punktowe odpryski powłoki lakierowej na krawędzi tylnej,
- drzwi przednie prawe – punktowe odpryski powłoki lakierowej na krawędzi tylnej, zarysowane,
- drzwi tylne lewe – punktowe odpryski powłoki lakierowej na krawędzi tylnej,
- błotnik tylny lewy – wgnieciony punktowo, zarysowany,
- błotnik tylny prawy – listwa ochronna zarysowana.

Części wyposażenia uszkodzone kwalifikujące się do naprawy:

- wnętrze pojazdu - zabrudzone,
- zderzak przedni – punktowe odpryski powłoki lakierowej, zarysowany,
- obudowa lusterka zewnętrznego lewego – zarysowana,
- zderzak tylny – porysowany, powłoka lakierowa pęknięta, listwa dolna porysowana.

Części wyposażenia uszkodzone kwalifikujące się do wymiany:

- mata wygłuszająca pokrywy komory silnika – porwana.

BRAKI w wyposażeniu pojazdu:

- półka bagażnika.

WYPOSAŻENIE:

Do oględzin przedstawiono jeden kluczyk do stacyjki zapłonu i zamka drzwi.

ZASTRZEŻENIA OGRANICZAJĄCE:

Istotą niniejszego opracowania jest określenie aktualnej wartości urządzenia, a nie jego ceny.

Ocena nie może być powielana i publikowana bez zgody autora.

Niniejsza opinia nie może być wykorzystana do żadnego innego celu niż określony w niniejszej opinii.

Wydając niniejszą opinię rzeczoznawca zastrzega, że nie bierze odpowiedzialności za wady ukryte przedmiotu opinii oraz za wszelkie inne czynniki niemożliwe do wykrycia przy zachowaniu należytej staranności, jak i za skutki innego wykorzystania wyceny lub opinii.

Wszelkie roszczenia klienta wynikające z błędnej wyceny, spowodowanej wyłącznie niezachowaniem należytej staranności przez rzeczoznawcę, mogą być egzekwowane jedynie gdy po stronie klienta powstanie szkoda w rozumieniu Kodeksu Cywilnego.

Za szkodę w rozumieniu ust. 5 nie może zostać uznany taki błąd w wycenie, który powoduje jedynie marginalną różnicę między wartością wycenioną rzeczy a jej wartością faktyczną.

Wartość przedmiotu wyceny została ustalona na dzień sporządzenia wyceny.

Niniejsze oszacowanie wartości nie jest ekspertyzą stanu technicznego przedmiotu wyceny i za taką nie może być uznawane.

Niniejsze oszacowanie wartości nie jest ekspertyzą stanu technicznego przedmiotu wyceny i za taką nie może być uznawane, w szczególności nie może być traktowane jako gwarancja sprzedaży przedmiotu wyceny za oszacowaną wartość.

Nie badano tytułu użytkowania, przebiegu eksploatacji ani tytułu własności wycenianego obiektu i ewentualnego istnienia ograniczenia praw rzeczowych, a także prawdziwości danych identyfikacyjnych przedmiotu wyceny zamieszczonych na tabliczkach znamionowych i w przedstawionych dokumentacjach technicznych oraz nie weryfikowano odczytanego stanu drogomierza z zapisami w urządzeniach elektronicznych pojazdu.

Specyfikacja wg programu operacyjnego w zakresie wyposażenia standardowego i dodatkowego nie gwarantuje zgodności ze stanem faktycznym w zakresie niemożliwym do ustalenia przez rzeczoznawcę podczas oględzin.

Klient oświadcza, że jest świadom stanu technicznego rzeczy będącej przedmiotem wyceny.

Do spraw nieuregulowanych w niniejszych zastrzeżeniach stosuje się odpowiednio przepisy Kodeksu Cywilnego oraz Polisy Ubezpieczeniowej PZU, którą związany jest rzeczoznawca.

Klient oświadcza, że zapoznał się z powyższą treścią zastrzeżeń ograniczających, zgadza się z ich brzmieniem i nie będzie w przyszłości egzekwował praw stojących w sprzeczności z wymienionymi zastrzeżeniami ograniczającymi.

Na tym wycenę zakończono.

Dokument wygenerowany elektronicznie, ważny bez podpisu.

RZECZOZNAWCA

Marcin Szura
Andrzej Walewski

Objaśnienia:

- * wartość zmodyfikowana przez użytkownika*
- V pojazd lub wyposażenie wybrane na bazie rozkodowania numeru VIN (VinCheck)*
- G bezpłatna opcja wyposażenia*
- A Wartość korekty określona automatycznie z systemu Eurotax*
- P Wartość korekty określona automatycznie z profilu użytkownika*







































2026/05/11

















2026/05/11

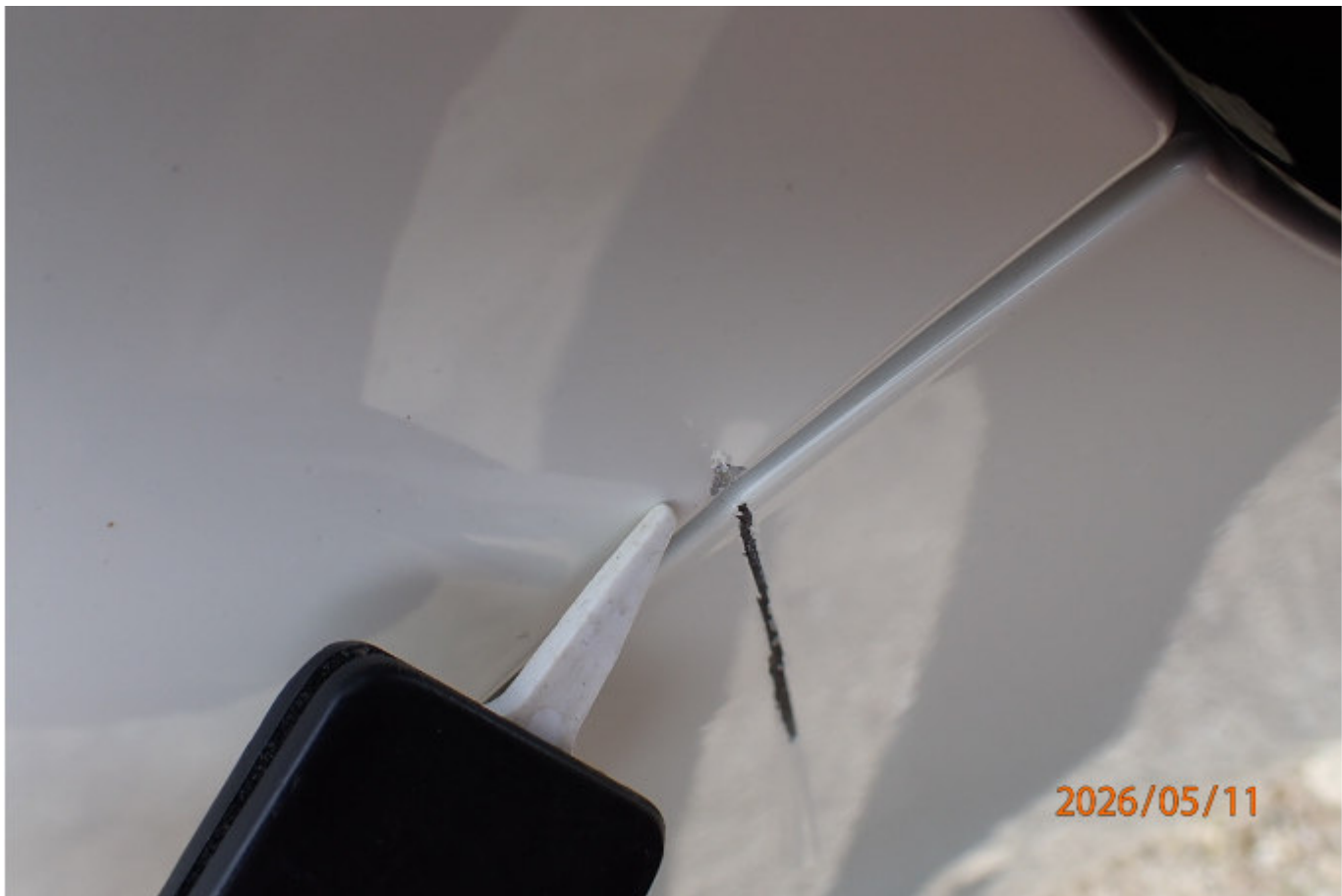


2026/05/11



































2026/05/11



2026/05/11



2026/05/11



2026/05/11





















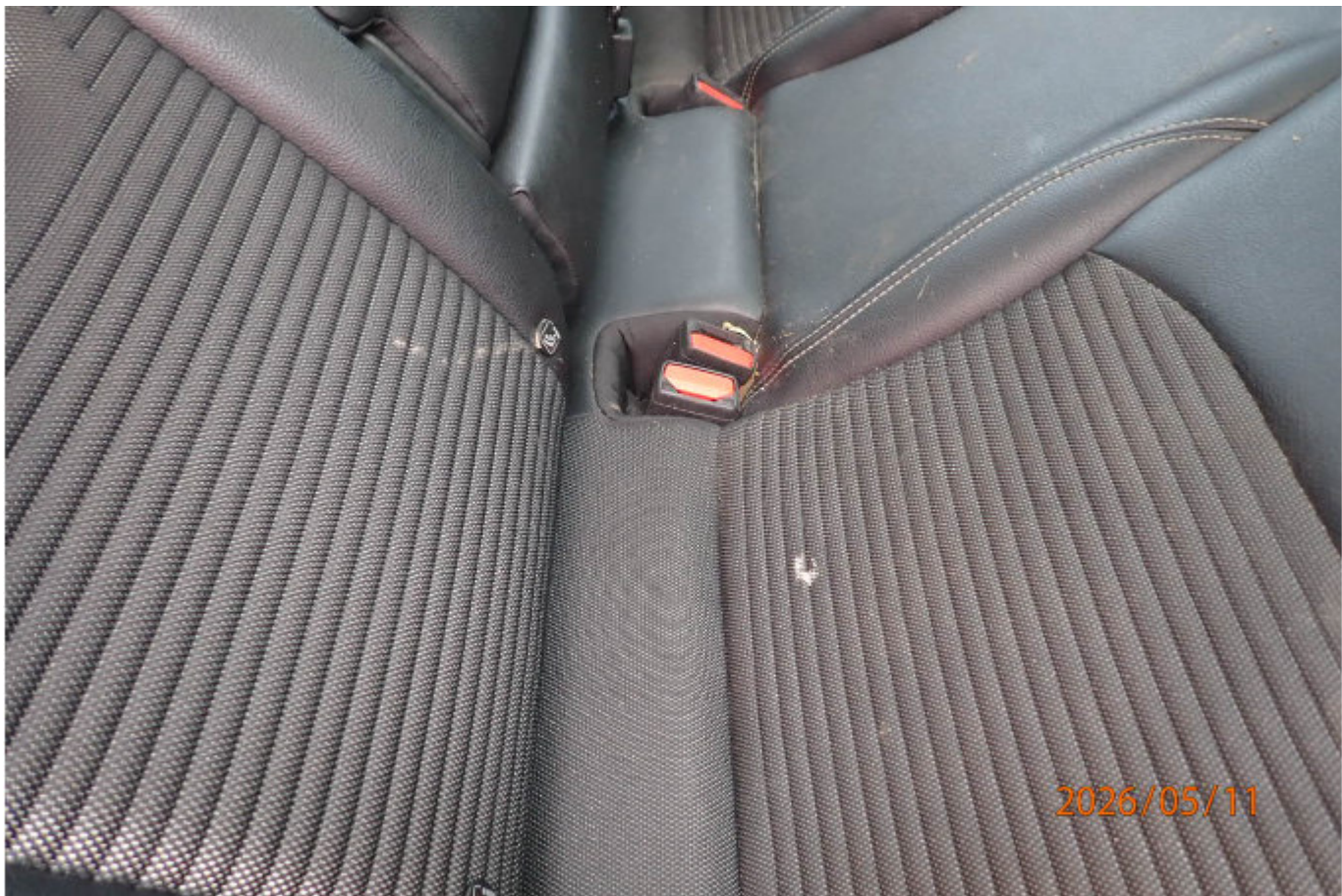












2026/05/11



2026/05/11







































































2026/05/11



2026/05/11





2026/05/11



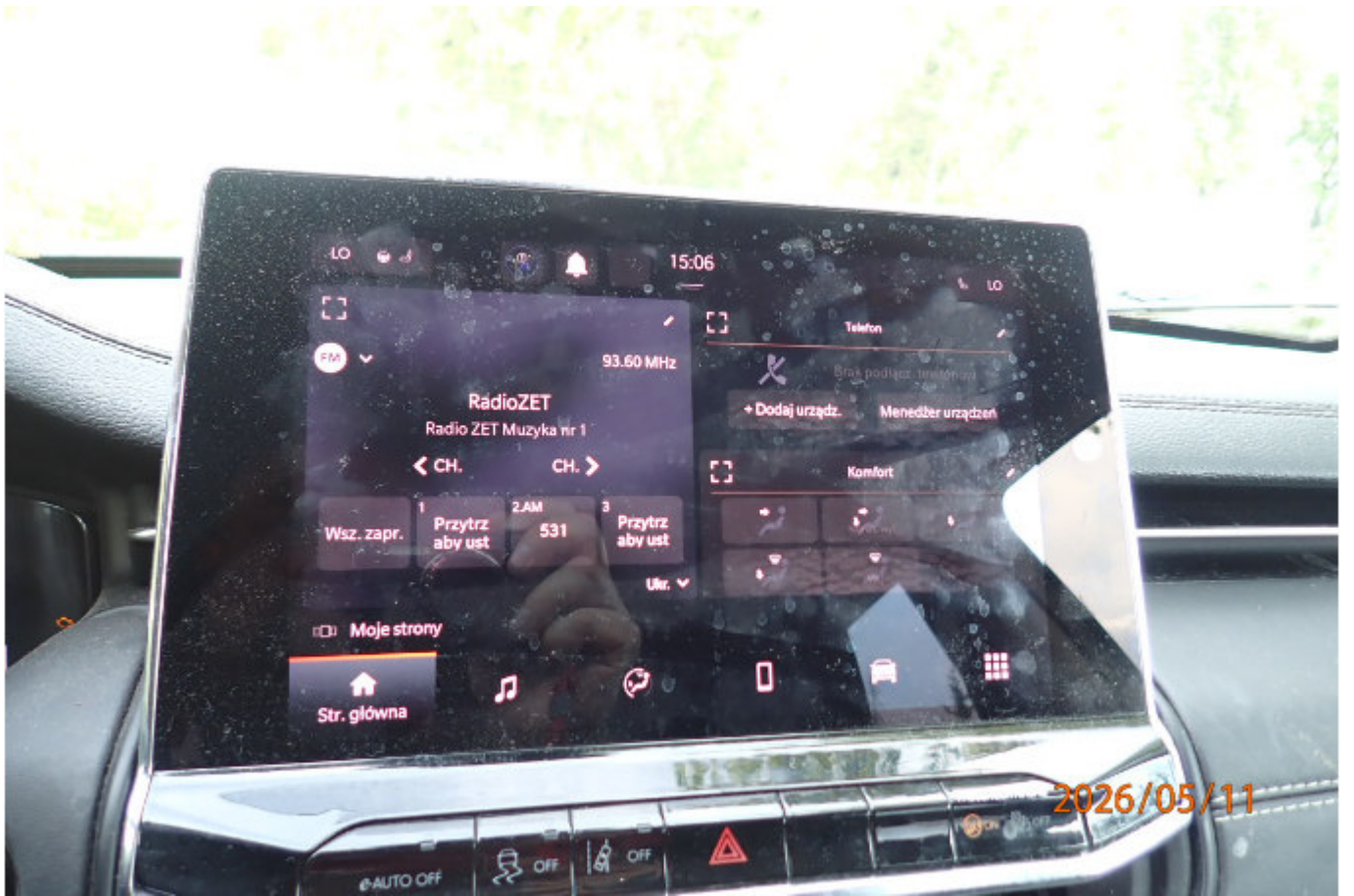
2026/05/11





















2026/05/11