

EKSPERTYZA TECHNICZNA NR SM-176/2026_SK379YN

Numer szkody / sprawy SM-176/2026_SK379YN
Nr kalkulacji 9436

DANE WYKONUJĄCEGO

Użytkownik Walewski Andrzej
Nr licencji 35006

DANE KLIENTA / WŁAŚCICIELA

Imię i nazwisko Santander Consumer Multirent Sp. z o.o.
Adres: 54-202 Wrocław
ul. Legnicka 48B

DANE POJAZDU - kod EC 0145220

Numer rejestracyjny: SK379YN
Numer nadwozia: SB1Z93BE70E257316
Marka: TOYOTA
Model: Corolla TS Kombi 18-22
Typ: Corolla 1.8 Hybrid GPF Comfort
Data pierwszej rejestracji: 26.11.2021
Rok produkcji: 2021

WYCENA

Nr wyceny: 9318
Data wyceny: 05.05.2026
Wycena na dzień: 05.05.2026
Wersja bazy danych: 2026.04
Wartość:

Numer wyceny **9436**
Data wyceny **05.05.2026**
Wycena na dzień **05.05.2026**
Numer licencji / użytkownik **35006 / Walewski Andrzej**

DANE SZKODY / SPRAWY

Numer szkody / sprawy SM-176/2026_SK379YN

DANE KLIENTA / WŁAŚCICIELA

Imię i nazwisko Santander Consumer Multirent Sp. z o.o.
Adres 54-202 Wrocław
ul. Legnicka 48B

DANE POJAZDU - kod EC 0145220

Numer rejestracyjny / numer VIN SK379YN / SB1Z93BE70E257316
Data pierwszej rejestracji / wiek w miesiącach 26.11.2021 / 54
Rok produkcji 2021
Przebieg rzeczywisty (km) / sposób ustalenia 212 702 / Odczytany
Przebieg standardowy / różnica (km) 75 600 / 137 102
Lakier szary metalik
Liczba właścicieli Nie podano
Stan pojazdu Dobry
Specjalne zabezpieczenia antykradzieżowe NIE
Marka TOYOTA
Model Corolla TS Kombi 18-22
Typ Corolla 1.8 Hybrid GPF Comfort
Rodzaj nadwozia / liczba drzwi / liczba miejsc Kombi / 5 / 5
Okres dostępności 01.08.2020 - 30.09.2022
Pojemność silnika (ccm) 1798
Moc kW / KM 72 / 98
Paliwo / katalizator Benzyna / Katalizator (3drozny)+GPF
Układ / liczba cylindrów R / 4
Skrzynia / liczba biegów A / 1

WYCENA POJAZDU**Zakup**

Notowanie Eurotax (baza danych 2026.04) PLN
Korekta na miesiąc pierwszej rejestracji PLN
Korekta na przebieg PLN
Wartość wyposażenia dealerskiego PLN
Wartość czynników obniżających wartość PLN

Wartość pojazdu (brutto) PLN

WYPOSAŻENIE STANDARDOWE POJAZDU

- 6 głośników
- ABS
- Antena dachowa Shark-Fin
- Asystent utrzymania pasa ruchu (LTA)
- Automatyczne światła drogowe
- BA - system wspomagania hamowania
- Czujnik zmiernych
- Dyfuzor tylny w kolorze Piano Black
- Dywaniki welurowe
- EBD - elektroniczny rozdział sił hamowania
- Elektrycznie regulowane szyby przednie i tylne
- Elektryczny hamulec postojowy (EPB)
- ESC - układ stabilizacji toru jazdy
- Felgi aluminiowe 16 z ogumieniem 205/55
- Fotel kierowcy z regulacją wysokości
- Fotel pasażera z regulacją wysokości
- Fotele przednie z profilowanym podparciem bocznym
- Funkcja automatycznego opuszczania i unoszenia szyb, przód i tył
- Funkcja oświetlenia Follow-Me-Home
- Gałka dźwigni zmiany biegów obszyta skórą
- Gniazdo 12V
- Gniazdo 12V w bagażniku
- Gniazdo USB
- HAC - system wspomagający pokonywanie podjazdów
- Immobilizer
- Interfejs Android Auto i Apple CarPlay
- Kamera cofania
- Kanapa tylna składana, dzielona 60/40
- Kierownica skórzana
- Kierownica wielofunkcyjna
- Kieszeń w oparciu fotela pasażera
- Klimatyzacja automatyczna - dwustrefowa
- Kolumna kierownicy regulowana elektrycznie w dwóch płaszczyznach
- Komputer pokładowy
- Lakier uni
- Lusterka boczne ogrzewane
- Lusterka boczne regulowane elektrycznie
- Miękkie materiały wykończeniowe
- Nawiew wentylacji na tylną kanapę
- Obrotomierz
- Obsługa stacji radiowych w technologii cyfrowej (DAB)
- Ogranicznik prędkości - automatyczny
- Oświetlenie w osłonach przeciwsłonecznych
- Podłokietnik przedni, regulowany
- Podłokietnik tylny
- Podsufitka ciemna
- Poduszka powietrzna kolan kierowcy
- Poduszki powietrzne boczne - przód
- Poduszki powietrzne kierowcy i pasażera
- Poduszki powietrzne kurtynowe
- Podwójna podłoga bagażnika
- Prędkościomierz analogowy
- Relingi dachowe
- Roleta przestrzeni bagażowej
- Spojler tylny
- Sygnalizacja niezapiętych pasów bezpieczeństwa
- System automatycznego powiadamiania ratunkowego (eCall)
- System AVAS (Acoustic Vehicle Alerting System)
- System Bluetooth
- System monitorowania ciśnienia w oponach
- System multimedialny Toyota Touch 2 z ekranem dotykowym 8 cali
- System ostrzegania o niezamierzonej zmianie pasa z funkcją powrotu na zadany tor jazdy (LDA+SC)
- System oświetlenia wnętrza
- System rozpoznawania znaków drogowych (RSA)
- System składania tylnych siedzeń Toyota Easy Flat
- System wykrywania zmęczenia kierowcy (SWS)
- Światła do jazdy dziennej typu LED
- Światła główne LED (Basic)
- Światła przeciwmgielne LED
- Światła tylne typu LED
- Tapicerka materiałowa
- Tempomat aktywny
- Uchwyty ISOFIX do mocowania fotelika dziecięcego
- Układ wczesnego reagowania w razie ryzyka zderzenia (PCS) z systemem wykrywania pieszych (PD)
- Uruchamianie pojazdu przyciskiem Start/Stop
- Usługi łączności Toyota Connected Car
- VSC - system stabilizacji toru jazdy z TRC
- Wstawki chromowane we wnętrzu auta
- Wykończenie elementów wnętrza w kolorze ciemnym
- Wyłącznik poduszki powietrznej pasażera
- Wyświetlacz kolorowy między zegarami 4,2 cala
- Zabezpieczenie tylnych drzwi przed otwarciem przez dzieci
- Zamek centralny sterowany pilotem
- Zestaw do naprawy przebitej opony

WYPOSAŻENIE DODATKOWE - DEALERSKIE

Zakup

- | | |
|---|-----|
| ● Lakier metalik | PLN |
| ● Pakiet Tech | PLN |
| □ Czujnik deszczu | |
| □ Czujniki odległości przy parkowaniu - przód i tył | |

- Fotel kierowcy z elektryczną regulacją odcinka lędźwiowego
- Fotele przednie podgrzewane
- Inteligentny system parkowania (IPA)
- Lusterka boczne składane elektrycznie
- Lusterko wsteczne elektrochromatyczne (przyciemniająca się)
- Prędkościomierz cyfrowy
- Układ detekcji przeszkód (ICS)
- Wyświetlacz kolorowy między zegarami 7 cali

SUMA	PLN
CZYNNIKI OBNIŻAJĄCE WARTOŚĆ	
	Zakup
• Ślady wcześniejszych napraw blacharsko - lakierniczy (-2%)	PLN
• Konieczność naprawy pojazdu (-20%)	PLN

SUMA	PLN
------	-----

OPONY	Zakup
-------	-------

Oś 1, Opona 1 (lewa), BARUM, 205/55R16	
Nominalna głębokość bieżnika [mm]:	8
Rzeczywista głębokość bieżnika [mm]:	6
Zużycie [%]:	33
Obniżka na zniszczenie [%]:	0
Oś 1, Opona 2 (prawa), BARUM, 205/55R16	
Nominalna głębokość bieżnika [mm]:	8
Rzeczywista głębokość bieżnika [mm]:	6
Zużycie [%]:	33
Obniżka na zniszczenie [%]:	0
Oś 2, Opona 1 (lewa), BARUM, 205/55R16	
Nominalna głębokość bieżnika [mm]:	8
Rzeczywista głębokość bieżnika [mm]:	7
Zużycie [%]:	16
Obniżka na zniszczenie [%]:	0
Oś 2, Opona 2 (prawa), BARUM, 205/55R16	
Nominalna głębokość bieżnika [mm]:	8
Rzeczywista głębokość bieżnika [mm]:	7
Zużycie [%]:	16
Obniżka na zniszczenie [%]:	0

NOTATKI

Notatka do wyceny:

OCENA STANU TECHNICZNEGO POJAZDU.

Do oceny przedstawiono pojazd kompletny.

Oględzin pojazdu dokonano na terenie parkingu firmy DAWRO we Wrocławiu, ul. Wodzisławska 8.

W czasie oględzin dokonano jazdy próbnej (próby ruchowej) po terenie parkingu.

W czasie oględzin stwierdzono:

SILNIK/UKŁAD PRZENIESIENIA NAPĘDU:

Silnik wraz z osprzętem kompletny, bez widocznych braków i uszkodzeń mechanicznych.

Silnik wraz z komorą silnikową - brudny.

Silnik uruchomiono.

Wg wskazań komputera pokładowego: „Sprawdź silnik”.

Kontrolka „check engine” aktywna stale podczas pracy silnika.

Konieczność weryfikacji w warunkach serwisowych.

PODWOZIE:

Podzespoły podwozia kompletne, bez widocznych braków.

Tarcze kół aluminiowe - z zarysowaniami.

UKŁAD KIEROWNICZY:

Układ kierowniczy w warunkach przeprowadzonej próby ruchowej nie budzi zastrzeżeń.

UKŁAD HAMULCOWY:

Układ hamulcowy w warunkach przeprowadzonej próby ruchowej nie budzi zastrzeżeń.

UKŁAD WYDECHOWY:

Układ wydechowy w warunkach przeprowadzonej próby ruchowej nie budzi zastrzeżeń.

NADWOZIE:

Nadwozie koloru szarego - lakier dwuwarstwowy metalik.

Dokonano pomiaru grubości powłoki lakierowej przyrządem elektronicznym.

Stwierdzono ślady napraw blacharsko lakierniczych n/w. elementów nadwozia:

- pokrywa komory silnika [320 – 510 µm].

Powłoka lakierowa całego pojazdu - powierzchniowo porysowana.

Części nadwozia uszkodzone kwalifikujące się do naprawy:

- błotnik przedni prawy – zarysowany,
- drzwi przednie lewe – punktowe odpryski powłoki lakierowej na krawędzi tylnej,
- drzwi przednie prawe – punktowe odpryski powłoki lakierowej na krawędzi tylnej, zarysowane,
- drzwi tylne lewe – wgniecione punktowo,
- drzwi tylne prawe – punktowe odpryski powłoki lakierowej na krawędzi tylnej,
- błotnik tylny lewy – zarysowany,
- błotnik tylny prawy – zarysowany,
- drzwi tyłu nadwozia – zarysowane,
- próg prawy – powgniatany punktowo,
- dach – powgniatany punktowo,
- rama drzwi przednich prawych – zarysowana,
- rama drzwi tylnych lewych – powgniatana punktowo.

Części wyposażenia uszkodzone kwalifikujące się do naprawy:

- wnętrze pojazdu - zabrudzone, ślady sierści,
- obicie tapicerskie drzwi tyłu nadwozia – porysowane,
- zderzak przedni – zarysowany,
- szyba czołowa – punktowe odpryski,
- zderzak tylny – porysowany.

WYPOSAŻENIE:

Do oględzin przedstawiono dwa kluczyki do stacyjki zapłonu i zamka drzwi.

ZASTRZEŻENIA OGRANICZAJĄCE:

Istotą niniejszego opracowania jest określenie aktualnej wartości urządzenia, a nie jego ceny.

Ocena nie może być powielana i publikowana bez zgody autora.

Niniejsza opinia nie może być wykorzystana do żadnego innego celu niż określony w niniejszej opinii.

Wydając niniejszą opinię rzeczoznawca zastrzega, że nie bierze odpowiedzialności za wady ukryte przedmiotu opinii oraz za wszelkie inne czynniki niemożliwe do wykrycia przy zachowaniu należytej staranności, jak i za skutki innego wykorzystania wyceny lub opinii.

Wszelkie roszczenia klienta wynikające z błędnej wyceny, spowodowanej wyłącznie niezachowaniem należytej staranności przez rzeczoznawcę, mogą być egzekwowane jedynie gdy po stronie klienta powstanie szkoda w rozumieniu Kodeksu Cywilnego.

Za szkodę w rozumieniu ust. 5 nie może zostać uznany taki błąd w wycenie, który powoduje jedynie marginalną różnicę między wartością wycenioną rzeczy a jej wartością faktyczną.

Wartość przedmiotu wyceny została ustalona na dzień sporządzenia wyceny.

Niniejsze oszacowanie wartości nie jest ekspertyzą stanu technicznego przedmiotu wyceny i za taką nie może być uznawane.

Niniejsze oszacowanie wartości nie jest ekspertyzą stanu technicznego przedmiotu wyceny i za taką nie może być uznawane, w szczególności nie może być traktowane jako gwarancja sprzedaży przedmiotu wyceny za oszacowaną wartość.

Nie badano tytułu użytkowania, przebiegu eksploatacji ani tytułu własności wycenianego obiektu i ewentualnego istnienia ograniczenia praw rzeczowych, a także prawdziwości danych identyfikacyjnych przedmiotu wyceny zamieszczonych na tabliczkach znamionowych i w przedstawionych dokumentacjach technicznych oraz nie weryfikowano odczytanego stanu drogomierza z zapisami w urządzeniach elektronicznych pojazdu.

Specyfikacja wg programu operacyjnego w zakresie wyposażenia standardowego i dodatkowego nie gwarantuje zgodności ze stanem faktycznym w zakresie niemożliwym do ustalenia przez rzeczoznawcę podczas oględzin.

Klient oświadcza, że jest świadom stanu technicznego rzeczy będącej przedmiotem wyceny.

Do spraw nieuregulowanych w niniejszych zastrzeżeniach stosuje się odpowiednio przepisy Kodeksu Cywilnego oraz Polisy Ubezpieczeniowej PZU, którą związany jest rzeczoznawca.

Klient oświadcza, że zapoznał się z powyższą treścią zastrzeżeń ograniczających, zgadza się z ich brzmieniem i nie będzie w przyszłości egzekwował praw stojących w sprzeczności z wymienionymi zastrzeżeniami ograniczającymi.

Na tym wycenę zakończono.

Dokument wygenerowany elektronicznie, ważny bez podpisu.

Objaśnienia:

- * *wartość zmodyfikowana przez użytkownika*
- V *pojazd lub wyposażenie wybrane na bazie rozkodowania numeru VIN (VinCheck)*
- G *bezpłatna opcja wyposażenia*
- A *Wartość korekty określona automatycznie z systemu Eurotax*
- P *Wartość korekty określona automatycznie z profilu użytkownika*



2026/04/30



2026/04/30



2026/04/30



2026/04/30



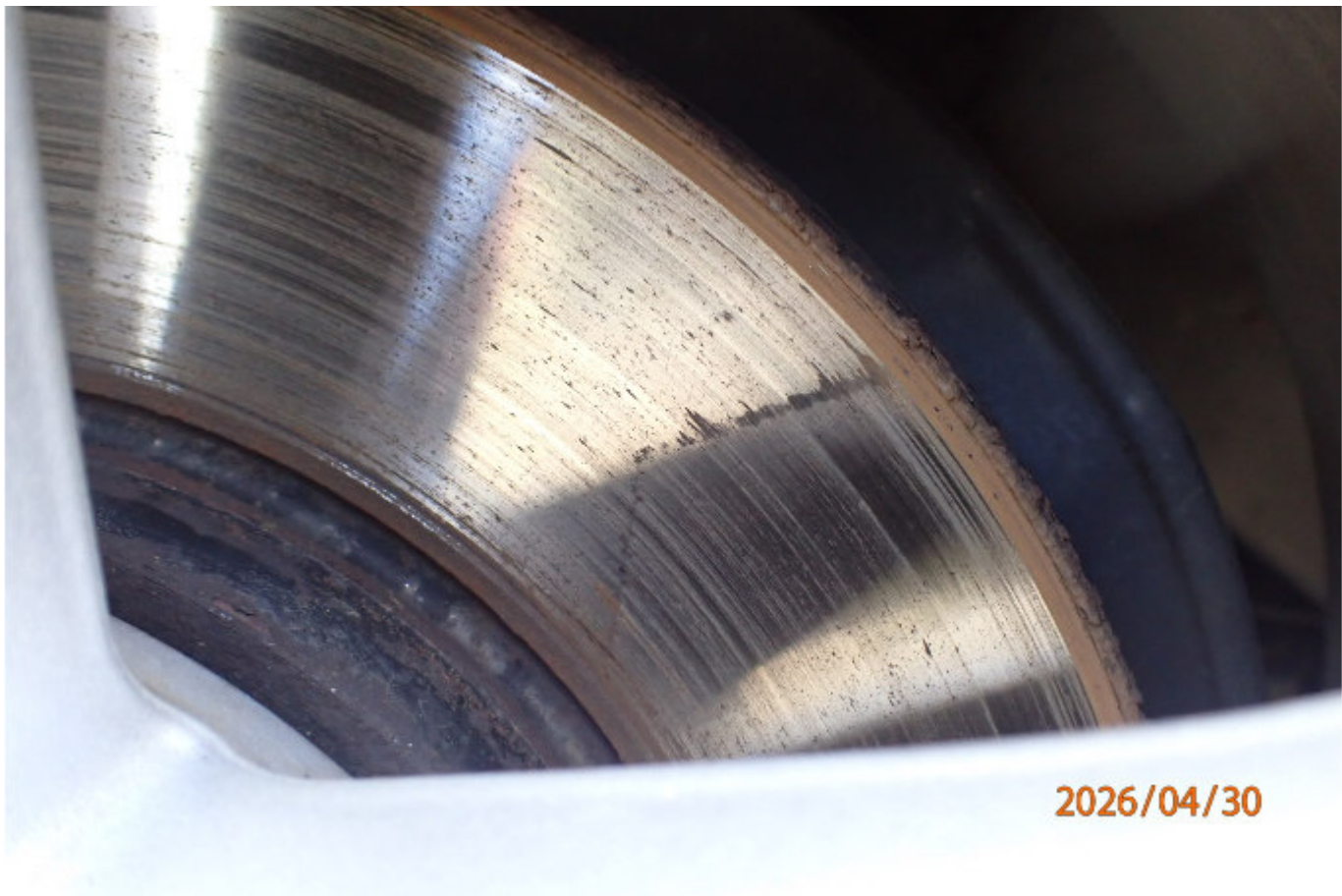












2026/04/30



2026/04/30



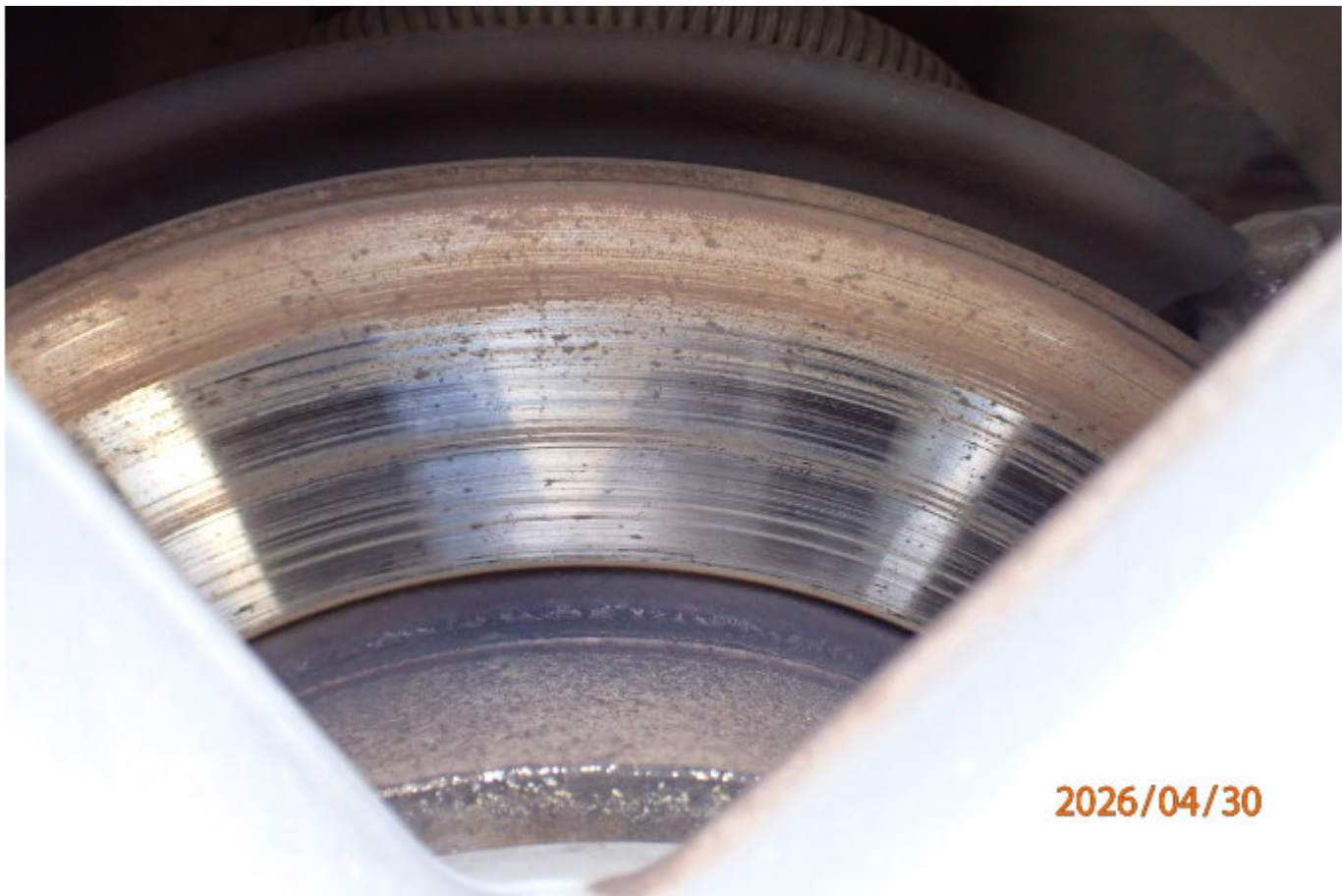




























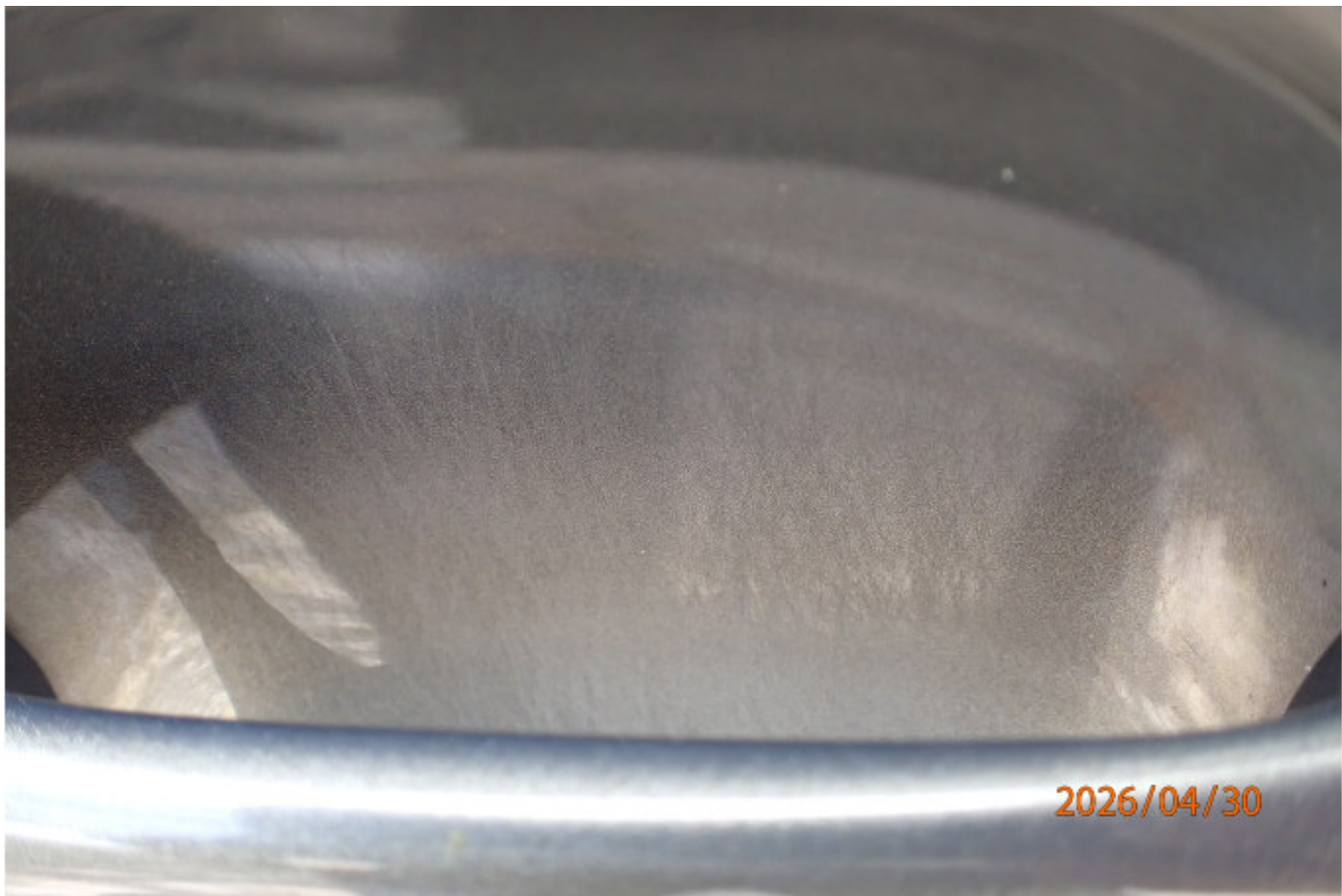




































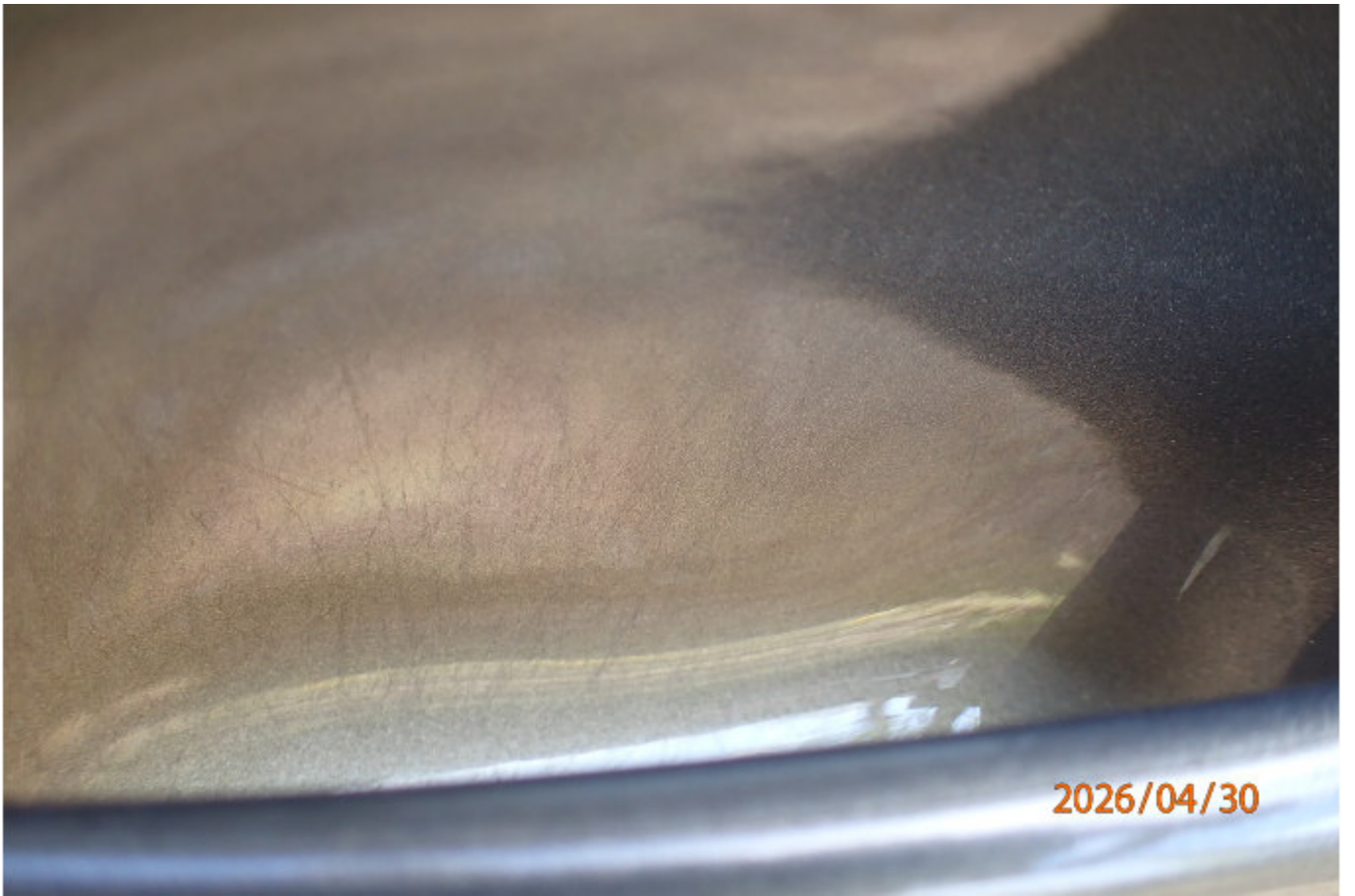






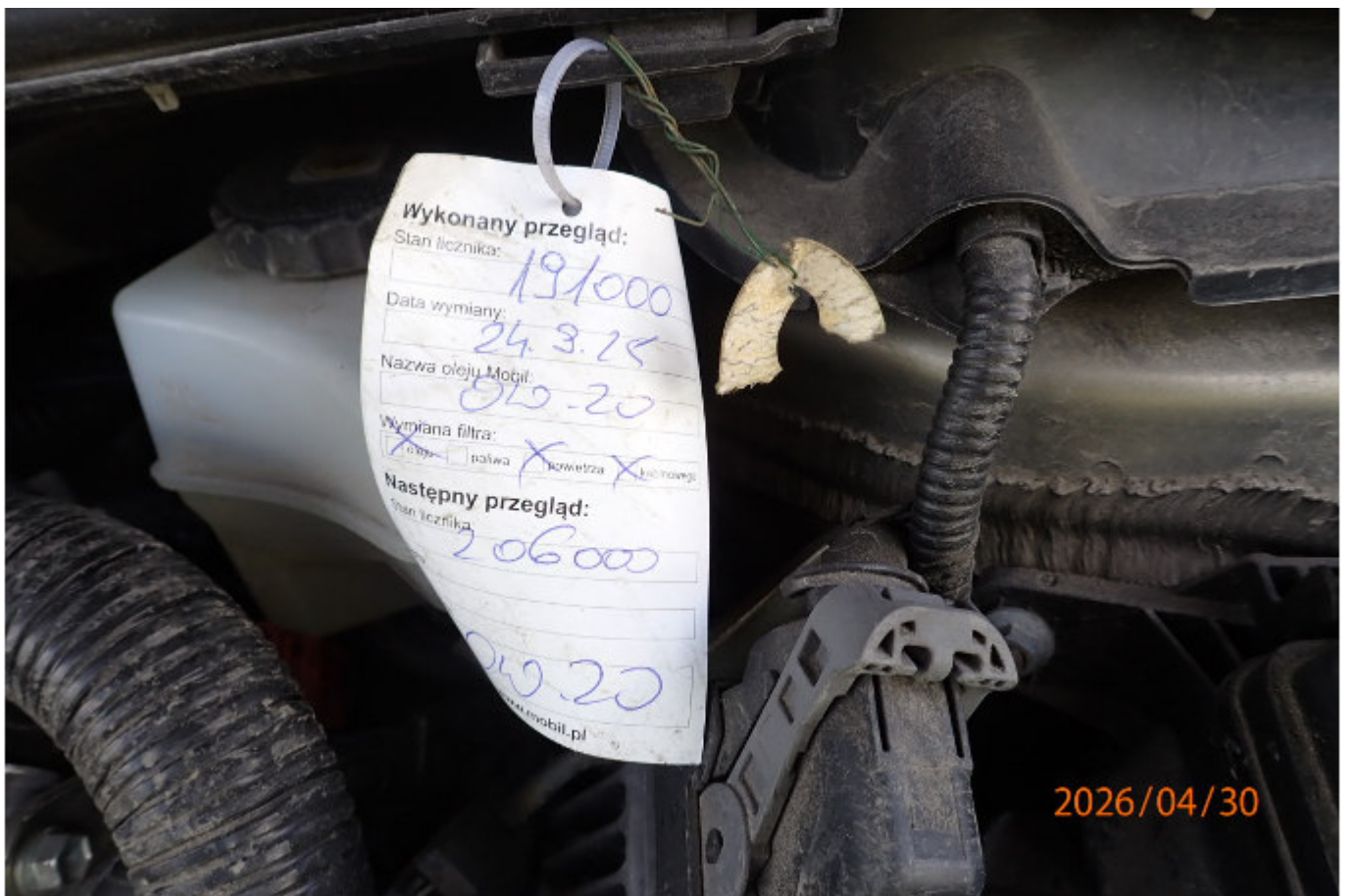












































2026/04/30



2026/04/30

































2026/04/30



2026/04/30



2026/04/30



2026/04/30















2026/04/30



2026/04/30

















