

Nr zlecenia: 47/21/04/2026/STELLANTIS CarArena

z dnia: 2026/05/06

Zleceniodawca:

CARARENA - Aukcje Samochodowe
ul. Budowlanych 7
62-081 Baranowo

Rzeczoznawca:

Maksymilian Horyd/zatw. Pion Weryfikacyjny eRzeczoznawcy



WYCENA WARTO CI

Zadanie: Ocena stanu technicznego i określenie wartości rynkowej pojazdu

DANE IDENTYFIKACYJNE POJAZDU

Dane: [D] V-2026

Rodzaj pojazdu: Samochód osobowy*	VIN: VF7VEEHZ7NZ068828
Marka: CITROËN	Nr rejestracyjny: PLE34375
Model pojazdu: Jumpy 2.0 BlueHDi MR`16 E6.2 3.1t	Nr Info-Ekspert: 008-04199
Wersja: XL Club EAT	Rok produkcji: 2022

Wartość pojazdu brutto (zakup) 74 800 PLN

Wskazanie drogomierza	107047 km
Data pierwszej rejestracji	2022/09/29
Data wykonania badania technicznego	2026/09/23
Charakter wykorzystania	Przewóz osób
Rodzaj nadwozia	furgon wyładowczy 4 drzwiowy 3+5 osobowy
Dopuszczalna masa całkowita / Ładowność	2790 kg / 1088 kg
Liczba osi / Rodzaj napędu / Skrzynia biegów	2 / przedni (4x2) / automatyczna
Rozstaw osi	3275 mm
Jednostka napędowa	z zapłonem samoczynnym
Pojemność / Moc silnika	1997 ccm / 130kW (177KM)
Doładowanie	Turbosp. z chłodn. powietrza
Liczba cylindrów / Układ cylindrów	4 / rzędowy
Norma spalin	E6.2
Kolor powłoki lakierowej, (rodzaj lakieru)	Brązowy 2-warstwowy z efektem metalicznym

WYPOSAŻENIE STANDARDOWE

L.p.	Nazwa elementu wyposażenia	L.p.	Nazwa elementu wyposażenia
1	Drzwi boczne prawe przesuwne	13	Poduszka powietrzna pasażera
2	Drzwi tylne dwuskrzydłowe otwierane o 180°	14	Przegroda przestrzeni ładunkowej pełna

	stopni		
3	Głośniki 4 szt.	15	System Radiowy RD6
4	Klimatyzacja	16	Szyba przednia akustyczna
5	Kolumna kierownicy regulowana	17	Szyba przednia klejona szkło wielowarstwowe
6	Koło zapasowe pełnowymiarowe	18	Szyby przednie regulowane elektrycznie
7	Komputer pokładowy	19	wiatła do jazdy dziennej
8	Ładowno związszona	20	Tapicerka materiałowa "Mica" łczona z ekoskór Carla
9	Ogranicznik prędkości	21	Tarcze kół stalowe 16"
10	Pakiet Akustyczny	22	Uchwyty do mocowania ładunków
11	Pakiet Ergonomiczny	23	Zamek centralny zdalnie sterowany
12	Poduszka powietrzna kierowcy		

L.p. Nazwa pakietu / elementu pakietu wyposażenia standardowego

- Czujniki parkowania tył + lusterka zewnętrzne regulowane i podgrzewane elektrycznie
 - Lusterka zewnętrzne regulowane elektrycznie
 - Lusterka zewnętrzne podgrzewane elektrycznie
 - Czujniki parkowania - tył
- Fotel kierowcy z podłokietnikiem + Pakiet Ergonomiczny
 - Pakiet Ergonomiczny
 - Podłokietnik fotela kierowcy
- Fotele przednie z podłokietnikami + Pakiet Ergonomiczny
 - Pakiet Ergonomiczny
 - Podłokietnik fotela kierowcy
 - Podłokietniki fotela pasażera
- Lusterka zewnętrzne podgrzewane i regulowane elektrycznie
 - Lusterka zewnętrzne regulowane elektrycznie
 - Lusterka zewnętrzne podgrzewane elektrycznie
- Pakiet Elektryczny
 - Szyby przednie regulowane elektrycznie
 - Lusterka zewnętrzne regulowane elektrycznie
 - Lusterka zewnętrzne podgrzewane elektrycznie
 - Zamek centralny zdalnie sterowany
 - Gniazdo 12V w przestrzeni ładunkowej
- Pakiet Widoczność
 - Szyby przednie regulowane elektrycznie
 - Lusterka zewnętrzne regulowane elektrycznie
 - Lusterko wewnętrzne ciemniące automatycznie
 - Lusterka zewnętrzne podgrzewane elektrycznie
 - Zamek centralny zdalnie sterowany
 - wiatła mijania włączane automatycznie
 - Wycieraczka z czujnikiem deszczu
 - Gniazdo 12V w przestrzeni ładunkowej
 - Szyba przednia akustyczna
- Systemy wspomagające kierowcę ABS + AFU + ASR+ ESP + Hill Assist (wspomaganie ruszania na wzniesieniach)
 - ABS - system zapobiegający blokowaniu kół
 - System p/poślizgowy przy przyspieszaniu ASR
 - System elektronicznej kontroli toru jazdy ESP
 - System wspomagania pokonywania wzniesień Hill Assist
 - System wspomagania nagłego hamowania AFU

WYPOSAŻENIE DODATKOWE

L.p. Nazwa elementu wyposażenia

- Drzwi boczne lewe przesuwne
- Drzwi tyłu nadwozia podnoszone + szyba ogrzewana + wycieraczka
 - Szyba tylna ogrzewana
 - Wycieraczka szyby tylnej
 - Drzwi tyłu nadwozia podnoszone
- +II rzęd siedzeń
- +III rzęd siedzeń
- Lakier metalizowany
- Przeszklenie furgonu
- Szyba w drzwiach prawych przesuwnych stała
- Szyby stałe - w II rzędzie
- Szyby w II rzędzie stałe akustyczne mocno przyciemniane

OPIS ZAMONTOWANEGO W POJE DZIE OGUMIENIA

Koło	Marka, typ				Bieżnik [mm]
Przednie lewe:	VREDESTEIN 225/55 R17	101V	XL WINTRAC PRO+		6,0
Przednie prawe:	VREDESTEIN 225/55 R17	101V	XL WINTRAC PRO+		6,0
Tylne lewe:	VREDESTEIN 225/55 R17	101V	XL WINTRAC PRO+		6,0
Tylne prawe:	VREDESTEIN 225/55 R17	101V	XL WINTRAC PRO+		6,0

WYLICZENIE WARTO CI RYNKOWEJ

WARTO BAZOWA (ZAKUP) BRUTTO (48 mies.)				81 795 PLN
KOREKTA ZA PIERWSZ REJESTRACJ	2 706 PLN	po korekcie:		84 501 PLN
KOREKTA ZA WYPOSA ENIE	4 470 PLN	po korekcie:		88 971 PLN
KOREKTA ZA PRZEBIEG	1 046 PLN	po korekcie:		90 017 PLN
KOREKTY RÓ NE:				
Stan utrzymania i dbało o pojazd	-6 301 PLN			
Regionalna sytuacja rynkowa	-9 001 PLN			
KOREKTY RÓ NE RAZEM	- 15 302 PLN	po korektach:		74 715 PLN
KOREKTA ZA OGUMIENIE	128 PLN	po korekcie:		74 843 PLN
WARTO RYNKOWA (ZAKUP) BRUTTO PO ZAOKR GLENIU				74 800 PLN

UWAGI RZECZOZNAWCY DOTYCZ CE WYCENY

Dokonano sprawdzenia historii pojazdu w bazie CEPiK.

Ogl dziny wykonał: Janusz Chomicz

Wycena wykonana: Maksymilian Horyd

Korekta „Regionalna sytuacja rynkowa” została zadana ze wzgl du na zauwa alne ró nice między cenami lokalnymi a rednimi warto ciami na rynku krajowym. Odzwierciedla aktualne warunki sprzeda y w regionie oraz lokaln atrakcyjno danego typu pojazdu.

Warto brutto (zakup*) wy ej zidentyfikowanego pojazdu, okre lona na miesi c maj 2026 roku wynosi:

* Warto okre lona jak przy zakupie pojazdu w celu ponow nej jego sprzeda y przez podmiot handluj cy pojazdami u yw anymi.

74800 PLN

(słownie: siedemdziesi t cztery tysi ce osiemset złotych)

w tym VAT (23,0%) 13986,99 PLN

Warto okre lono na podstawie:

- notowa warto ci rynkowych z bazy pojazdów "Komputerowego Systemu INFO-EKSPERT" na V-2026 zaakceptowanych przez wykonawc opinii,
- korekt maj cych wpływ na warto pojazdu.

OPIS STANU TECHNICZNEGO ZESPOŁÓW POJAZDU**NADWOZIE - Szkielet i poszycia zewn trzne**

L.p.	Nazwa elementu	L / P	Rodzaj uszkodzenia	Opis	Fot. nr
1	Błotnik przedni	L	Odpryski powłoki lakierowej, zarysowany		
2	Pokrywa przednia		Odpryski powłoki lakierowej		

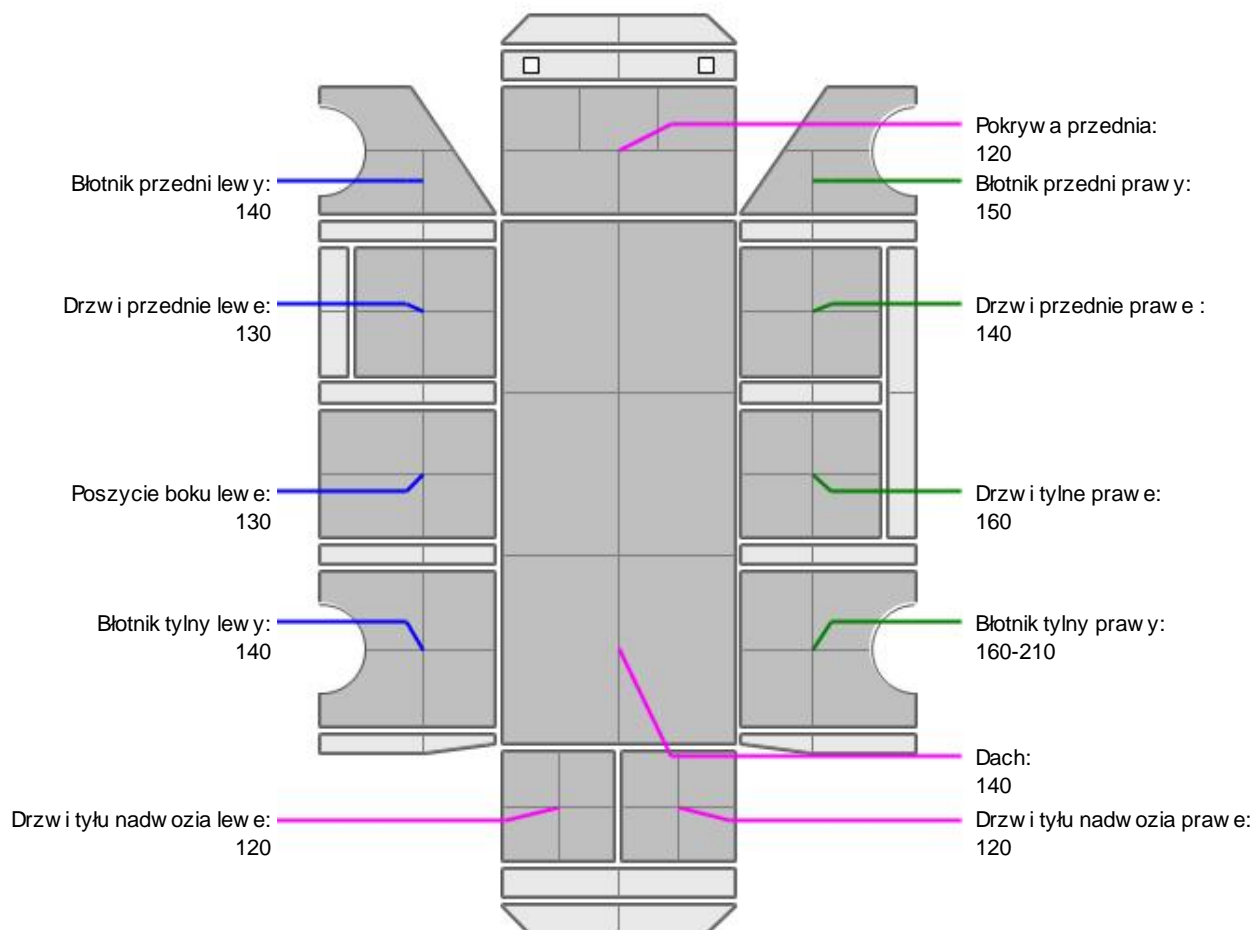
3	Drzwi boczne tylne	L	Odpryski powłoki lakierowej	
---	--------------------	---	-----------------------------	--

Pojazd nosi typowe dla jego okresu eksploatacji uszkodzenia powłoki lakierowej (niewielkie zarysowania, odpryski itp.).

Szczegółowy stan pojazdu zobrazowany w dokumentacji zdjęciowej.



NADWOZIE – Opis powłoki lakierowej



L.p.	Nazwa elementu	L / P	Grubość powłoki [µm]	Opis
1	Pokrywa przednia		120	
2	Dach		140	
3	Błotnik przedni	L	140	
4	Drzwi przednie	L	130	
5	Poszycie boku	L	130	
6	Błotnik tylny	L	140	
7	Drzwi tyłu nadwozia		120	
8	Błotnik przedni	P	150	
9	Drzwi przednie	P	140	
10	Drzwi tylne	P	160	
11	Błotnik tylny	P	160-210	
12	Drzwi tyłu nadwozia		120	

Podane przedziały grubości powłoki lakierowej poszczególnych elementów dotyczą wyłącznie punktów pomiarowych, tj. trzech wybranych miejsc na danym elemencie nadwozia. Nie oznacza to, że w pozostałych obszarach danego elementu grubość powłoki jest jednakowa ani że nie może wykraczać poza wskazane zakresy. Pomiary wykonano urządzeniem bezdźwiękowym w posiadaniu rzeczoznawcy. Pomiar wykonany innym przyrządem może się różnić.

**WYPOSA ENIE ZEWN TRZNE**

L.p.	Nazwa elementu	L / P	Rodzaj uszkodzenia	Opis	Fot. nr
1	Zderzak przedni		Zarysowany		
2	Obudowa lusterka bocznego	P	Zarysowana		
3	Zderzak tylny		Zarysowany		
4	Szyba przednia		Zarysowania		

**NADWOZIE – Wyposa enie wewn trzne**

Wn trze pojazdu nosi typowe dla jego okresu eksploatacji zabrudzenia oraz zu ycie wszystkich elementów.

**ZAWIESZENIE I KOŁA**

L.p.	Nazwa elementu	L / P	Rodzaj uszkodzenia	Opis	Fot. nr
1	Tarcza koła przedniego	L	Zadrapania kraw dzi bocznej		
2	Tarcza koła przedniego	P	Zadrapania kraw dzi bocznej		

JAZDA KONTROLNA

- | | | |
|---|--------------------------------|----------|
| 1 | Gło no pracy silnika | BEZ UWAG |
| 2 | Praca układu kierowniczego | BEZ UWAG |
| 3 | Gło no (stuki) zawieszenia | BEZ UWAG |
| 4 | Skuteczno hamulca zasadniczego | BEZ UWAG |
| 5 | Skuteczno hamulca pomocniczego | BEZ UWAG |

Próba ruchowa przeprowadzona na niewielkim dystansie, na zimnym silniku, w warunkach parkingowych, z pr dko ci do 15 km/h.

POZOSTAŁE INFORMACJE

- 1 Pochodzenie pojazdu**
Krajowy
- 2 Badanie poprawno ci numerów identyfikacyjnych**
Numer VIN wybity na karoserii oraz numer VIN tabliczki znamionowej zgodny z CEPIK.
- 3 Weryfikacja prawdziwo ci danych obiektu**
Numer VIN wybity na karoserii oraz numer VIN tabliczki znamionowej zgodny z dowodem rejestracyjnym.
- 4 Weryfikacja odczytanego stanu drogomierza**
Odczytany z drogomierza

Zastrzeżenia ograniczające opinię.

ü Zawarte w niniejszej Wycenie/Raporcie informacje (w tym dotyczące wyposażenia) służy jedynie ogólnym celom informacyjnym. Wycena/Raport nie może być zatem traktowana jako oferta w rozumieniu przepisów Kodeksu Cywilnego oraz opisu towaru ani zapewnienia w rozumieniu art. 4 Ustawy z dnia 27 lipca 2002 roku o szczególnych warunkach sprzedaży konsumenckiej.

ü Wycena/Raport została sporządzona w celu ustalenia istnienia albo nieistnienia uszkodzeń nieakceptowalnych po zawarciu umowy korzystania z samochodu lub innych okoliczności uzgodnionych w zleceniu. Wycena/Raport nie obejmuje typowych uszkodzeń wynikających z eksploatacji samochodu oraz jego standardowego użytkowania.

ü Jeżeli chcesz traktować ten dokument jako źródło wiedzy o samochodzie przy jego zakupie, czynisz to na własną odpowiedzialność. Rzeczoznawca sp.j. nie ponosi odpowiedzialności za takie użycie tej Wyceny/Raporu.

ü Niniejsza wycena służy wyłącznie do oszacowania wartości rynkowej przedmiotu wyceny i nie może być wykorzystywana do żadnego innego celu, ni wymienionego powyżej. W szczególności wycena nie może stanowić podstawy do oceny cech i stanu wycenianego obiektu przy jego zakupie.

ü Rzeczoznawca nie bierze na siebie odpowiedzialności za wady ukryte (prawne i fizyczne) oraz ewentualne skutki wynikające z dalszego użytkowania przedmiotu wyceny, a także za skutki wykorzystania samej wyceny.

ü Powyższa wycena nie jest ekspertyzą stanu technicznego przedmiotu wyceny i za taką nie może być uznawana, w szczególności nie może być traktowana jako gwarancja sprzedaży przedmiotu wyceny za oszacowaną wartość.

ü Wycenę przeprowadzono w oparciu o dostarczoną dokumentację oraz badanie organoleptyczne wycenianego obiektu. Nie prowadzono badań diagnostycznych oraz weryfikacji warsztatowej przedmiotu wyceny.

ü Nie stwierdzono dodatkowych niesprawności i/lub uszkodzeń i/lub braków w zakresie możliwym do ustalenia w warunkach oględzin tj. bez dostępu do spodu pojazdu, specjalistycznego sprzętu diagnostycznego, jazdy próbnej wykonanej w warunkach drogowych z obciążeniem.

ü Rzeczoznawca podczas oględzin poza warsztatem nie jest w stanie stwierdzić wypadkowej przeszłości pojazdu. W przypadku podwyższonych wartości pomiarów powłoki lakierowej, konieczna jest ekspertyza w warunkach warsztatowych.

ü Rok produkcji pojazdu - nie weryfikowano. Przyjeto w oparciu o dane przekazane przez Zleceniodawcę.

ü Niniejsza wycena nie może być publikowana w całości w jakimkolwiek dokumencie bez zgody wykonawców i bez uzgodnienia z nimi formy i treści takiej publikacji. Zakaz publikacji nie dotyczy posługiwania się wyceną w umowach cywilno-prawnych zawieranych przez zleceniodawcę i dotyczących przedmiotu.

ü Przed odbiorem pojazdu, kupujący zobowiązany jest do konfrontacji rzeczywistego stanu z informacjami zawartymi w wycenie. Odbiór przedmiotu jest równoznaczny ze zrzeczeniem się wszelkich roszczeń, co do stanu technicznego.

ü Nie badano poprawności i/lub budowy numerów identyfikacyjnych/seryjnych obiektu oraz nie weryfikowano prawdziwości danych obiektu.

ü Niniejsza wycena nie może być traktowana jako gwarancja sprzedaży przedmiotu wyceny za oszacowaną wartość.

ü W przypadku ujawnienia dodatkowych informacji dotyczących przedmiotowego pojazdu, niedostępnych w czasie wykonywania niniejszej opinii, zaprezentowane stanowisko może ulec zmianie.

ü W opinii założono, że nie wykryto żadnych faktów, które mogłyby istotnie wpływać na wartość wycenionego pojazdu, jeżeli w opisie pojazdu nie widnieją inaczej.

ü Rzeczoznawca nie ponosi odpowiedzialności za ewentualne błędy wynikające z przedstawionych informacji otrzymanych od użytkownika/sprzedawcy/zamawiającego wycenę, jeżeli brak podstaw do kwestionowania ich zgodnie ze stanem rzeczywistym lub jeżeli ustalenie stanu rzeczywistego przez rzeczoznawcę było niemożliwe lub znacznie utrudnione.

ü Wyposażenie standardowe wg. Info - Ekspert. Rzeczoznawca nie ponosi odpowiedzialności za ewentualne błędy programu. Lista wyposażenia w wycenie ma charakter poglądowy i nie potwierdza kompletności. Aby ustalić specyfikacje fabrycznego wyposażenia należy się do dealera.

ü W warunkach, w jakich przeprowadzono oględziny rzeczoznawca nie miał możliwości zweryfikowania poprawności działania całego wyposażenia.

ü Opis stanu technicznego pojazdu jest wa ny na dzie ogl dzin. Rzeczoznawca nie bierze odpowiedzialno ci za zmiany stanu pojazdu wynikaj ce z dalszej eksploatacji lub postoj u (np. uszkodzenie akumulatora, powi kszenie lub powstanie ognisk korozji, uszkodzenie ukł adu hamulcowego, itp.) – zaleca si sprawdzenie daty wyceny

ü Je eli elementy jednostki nap dowej, ukł adu przeniesienia nap du itp., s rozmontowane, rzeczoznawca nie weryfikuje kompletno ci poszczególnych ukł adów. Mo liwo wyst pienia braków w kompletacji (np. ze wzgl du na wykorzystanie unieruchomionego pojazdu jako „dawcy cz ci”).

ü Nie weryfikowano odczytanego stanu drogomierza z zapisami w urz dzeniach elektronicznych pojazdu. Rzeczoznawca nie dokonuje oceny autentyczno ci przebiegu – oferent, powinien samodzielnie zweryfikowa wskazania, np. za po rednictwem dost pnych ródeł takich jak historia pojazdu.gov.pl

ü W przypadku pojazdów z niesprawnym akumulatorem lub bez niego - podł czenie sprawnego akumulatora nie gwarantuje sprawno ci technicznej pojazdu. W zwi zku z tym przyjmuje si i stan techniczny pojazdu jest nieznany, istnieje ryzyko ujawnienia wad ukrytych i dodatkowych uszkodze .

ü Nie weryfikowano gwarancji, statusu pakietów serwisowych i kompletno ci w zakresie osprz tu dodatkowego, z którym przedmiot był zamówiony.

Dokument wystawiony elektronicznie, wa ny bez podpisu

DOKUMENTACJA FOTOGRAFICZNA



Fot. nr 1



Fot. nr 2



Fot. nr 3



Fot. nr 4



Fot. nr 5



Fot. nr 6



Fot. nr 7



Fot. nr 8



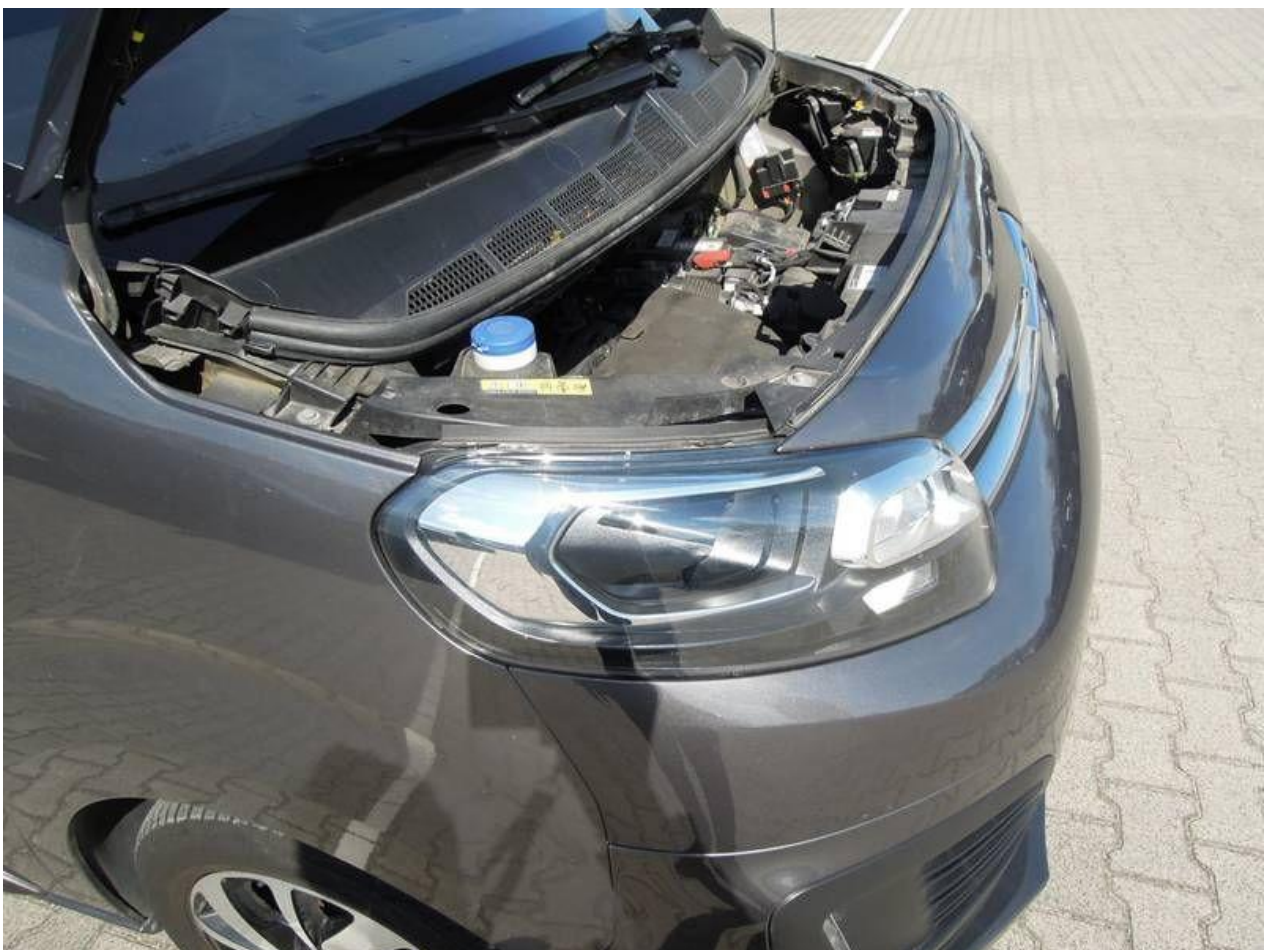
Fot. nr 9



Fot. nr 10



Fot. nr 11



Fot. nr 12



Fot. nr 13



Fot. nr 14



Fot. nr 15



Fot. nr 16



Fot. nr 17



Fot. nr 18



Fot. nr 19



Fot. nr 20



Fot. nr 21



Fot. nr 22



Fot. nr 23



Fot. nr 24



Fot. nr 25



Fot. nr 26



Fot. nr 27



Fot. nr 28



Fot. nr 29



Fot. nr 30



Fot. nr 31



Fot. nr 32



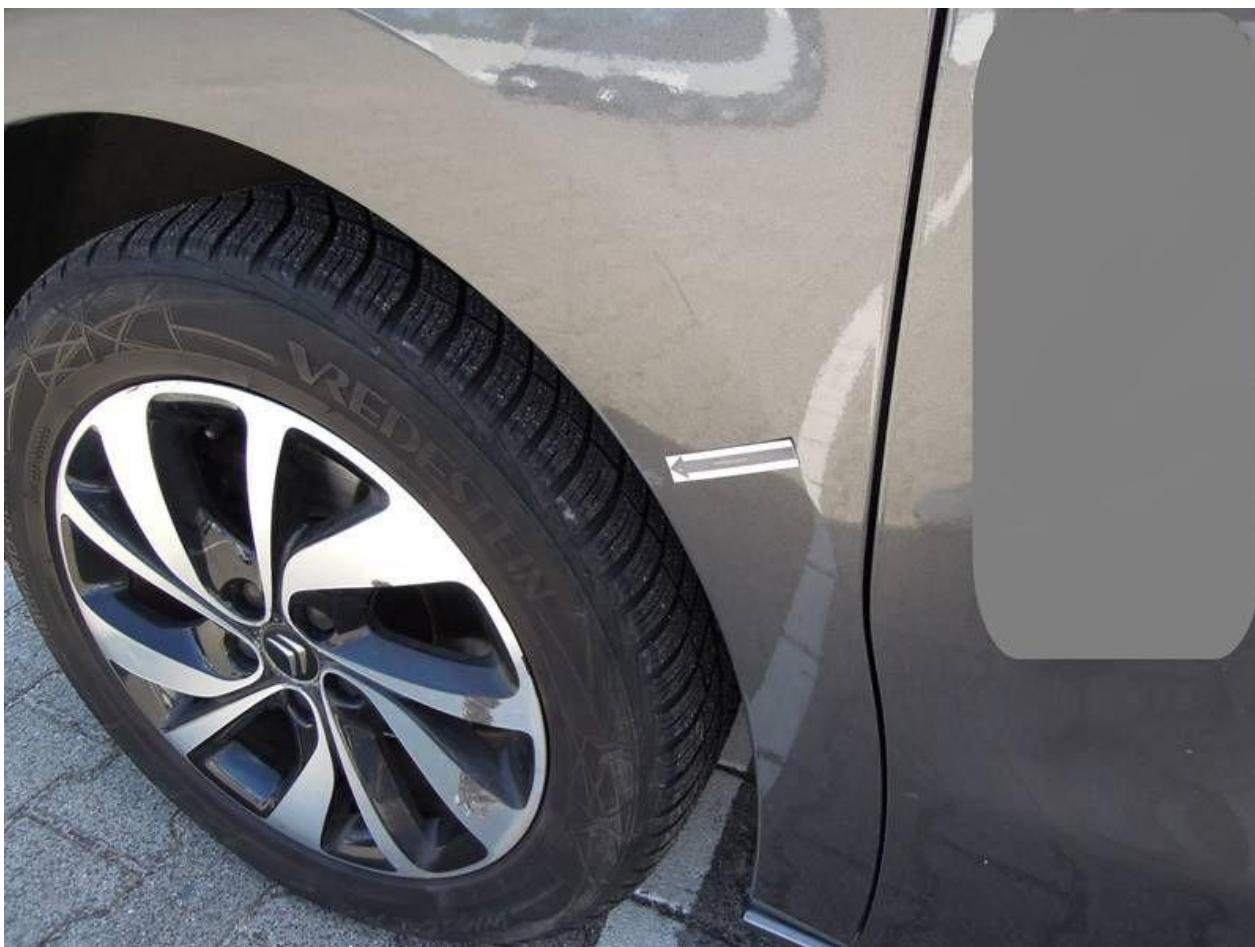
Fot. nr 33



Fot. nr 34



Fot. nr 35



Fot. nr 36



Fot. nr 37



Fot. nr 38



Fot. nr 39



Fot. nr 40



Fot. nr 41



Fot. nr 42



Fot. nr 43



Fot. nr 44



Fot. nr 45



Fot. nr 46



Fot. nr 47



Fot. nr 48



Fot. nr 49



Fot. nr 50



Fot. nr 51



Fot. nr 52



Fot. nr 53



Fot. nr 54



Fot. nr 55



Fot. nr 56



Fot. nr 57



Fot. nr 58



Fot. nr 59



Fot. nr 60



Fot. nr 61



Fot. nr 62



Fot. nr 63



Fot. nr 64



Fot. nr 65



Fot. nr 66

Dokument wystawiony elektronicznie, wa ny bez podpisu