

Nr zlecenia: 32/21/04/2026/STELLANTIS Dawro

z dnia: 21.04.2026

**Zleceniodawca:**

Stellantis Financial Services Polska Sp. z o.o.  
Domaniewska 44A  
02-672 Warszawa

**Rzeczoznawca:**

Adam dło/zatw. Pion Weryfikacyjny eRzeczoznawcy



# WYCENA WARTO CI

Zadanie: Ocena stanu technicznego i określenie wartości rynkowej pojazdu

**DANE IDENTYFIKACYJNE POJAZDU**

Dane: [D] IV-2026

Rodzaj pojazdu: <b>Samochód ci arowy do 3.5t</b>	VIN: <b>ZFA25000002X80276</b>
Marka: <b>FIAT</b>	Nr rejestracyjny: <b>SK238YP</b>
Model pojazdu: <b>Ducato 33 2.2 M-jet MR`21 E6.4 3.3t</b>	Nr Info-Ekspert: <b>045-06409</b>
Wersja: <b>L2H2</b>	Rok produkcji: <b>2023</b>

**Warto pojazdu brutto (zakup)** .....

**88 900 PLN**

Wskazanie drogomierza	68818 km
Data pierwszej rejestracji	31.10.2023
Data wa no ci badania technicznego	31.10.2026
Rodzaj nadwozia	furgon z podwyższonym dachem 4 drzwiowy 3 osobowy
Dop. masa całk. / Ładowno	3300 kg / 1290 kg
Liczba osi / Rodzaj nap du / Skrzynia biegów	2 / przedni (4x2) / manualna
Rozstaw osi	3450 mm
Jednostka nap dowy	z zapłonem samoczynnym
Pojemno / Moc silnika	2184 ccm / 103kW (140KM)
Doładowanie	Turbosp. z chłodn. powietrza
Liczba cylindrów / Układ cylindrów	4 / rz dowy
Norma spalin	E6.4
Kolor powłoki lakierowej, (rodzaj lakieru)	Biały 2-warstwowy typu uni

**WYPOSA ENIE STANDARDOWE**

L.p.	Nazwa elementu wyposażenia	L.p.	Nazwa elementu wyposażenia
1	ABS - system zapobiegający blokowaniu kół	13	System kontroli ładunku LAC
2	Drzwi tylne dwuskrzydłowe	14	System kontroli trakcji ESC
3	Fotel kierowcy z regulacją wysokości	15	System wspomagający parkowanie

4	Fotel pasa era podwójny ze schowkiem pod siedzeniem	16	System wspomagania nagłego hamowania HBA
5	Klimatyzacja	17	System wspomagania ruszania pod gór
6	Kolumna kierownicy regulowana	18	System zapobiegający dachowaniu
7	Komputer pokładowy	19	Szyby przednie regulowane elektrycznie
8	Poduszka powietrzna kierowcy	20	Tapicerka foteli "Crepe"
9	Przegroda przestrzeni bagażowej	21	Uchwyty do mocowania ładunków
10	Przygotowanie do montażu radia	22	Zamek centralny zdalnie sterowany
11	Sygnał ostrzegawczy cofania	23	Zestaw naprawczy koła Fix & Go
12	System dystrybucji siły hamowania elektroniczny EBD		

**L.p. Nazwa pakietu / elementu pakietu wyposażenia standardowego**

- Lusterka zewnętrzne podgrzewane i regulowane elektrycznie  
Lusterka zewnętrzne regulowane elektrycznie  
Lusterka zewnętrzne podgrzewane elektrycznie
- Radio z 5-calowym dotykowym ekranem, DAB  
Złącze "USB"  
System Bluetooth  
Tuner radiowy cyfrowy DAB  
Złącze "AUX"  
Wyświetlacz 5" dotykowy  
Radiodbiornik
- Tempomat z ogranicznikiem prędkości  
Ogranicznik prędkości  
Tempomat

**WYPOSAŻENIE DODATKOWE****L.p. Nazwa elementu wyposażenia**

- Koło zapasowe pełnowymiarowe
- +Zabudowa przestrzeni ładunkowej KNAUTECH

**OPIS ZAMONTOWANEGO W POJEŻDŻENIU OGUMIENIA**

Koło	Marka, typ	Bieżnik [mm]
Przednie lewe:	*HANKOOK 215/70 R15C 109/107R WIN.I*CEPT	5,0
Przednie prawe:	*HANKOOK 215/70 R15C 109/107R WIN.I*CEPT	5,5
Tylne lewe:	*HANKOOK 215/70 R15C 109/107R WIN.I*CEPT	9,0
Tylne prawe:	*HANKOOK 215/70 R15C 109/107R WIN.I*CEPT	9,0

**WYLICZENIE WARTOŚCI RYNKOWEJ**

<b>WARTOŚĆ BAZOWA (ZAKUP) BRUTTO (35 mies.)</b>		<b>85 608 PLN</b>
KOREKTA ZA PIERWSZĄ REJESTRACJĘ	3 536 PLN	po korekcie: 89 144 PLN
KOREKTA ZA WYPOSAŻENIE	1 321 PLN	po korekcie: 90 465 PLN
KOREKTA ZA PRZEBIEG	1 115 PLN	po korekcie: 91 580 PLN
KOREKTY RÓŻNE:		
Stan utrzymania i dbałość o pojazd	-2 838 PLN	
KOREKTY RÓŻNE RAZEM	- 2 838 PLN	po korektach: 88 742 PLN
KOREKTA ZA OGUMIENIE	199 PLN	po korekcie: 88 941 PLN
<b>WARTOŚĆ RYNKOWA (ZAKUP) BRUTTO PO ZAOKRĄGLENIU</b>		<b>88 900 PLN</b>

**UWAGI RZECZOZNAWCY DOTYCZĄCE WYCENY**

Dokonano sprawdzenia historii pojazdu w bazie CEPiK.

Pojazd nie reaguje na próby zablokowania zamków za pomocą pilota w kluczyku.

Oględziny wykonał: Marek Safianczuk

Wycena wykonana: Adam Dłobko

**Wartość brutto (zakup\*) wyżej zidentyfikowanego pojazdu, określona na miesiąc kwiecień 2026 roku wynosi:**

\* Wartość określona jak przy zakupie pojazdu w celu ponownej jego sprzedaży przez podmiot handlujący pojazdami u innych.

**88900 PLN**

(słownie: osiemdziesiąt osiem tysięcy dziewięćset złotych)

w tym VAT (23,0%) 16623,58 PLN

**Wartość określono na podstawie:**

- notowa wartości rynkowych z bazy pojazdów "Komputerowego Systemu INFO-EKSPERT" na IV-2026 zaakceptowanych przez wykonawcę opinii,
- korekty mających wpływ na wartość pojazdu.

## OPIS STANU TECHNICZNEGO ZESPOŁÓW POJAZDU



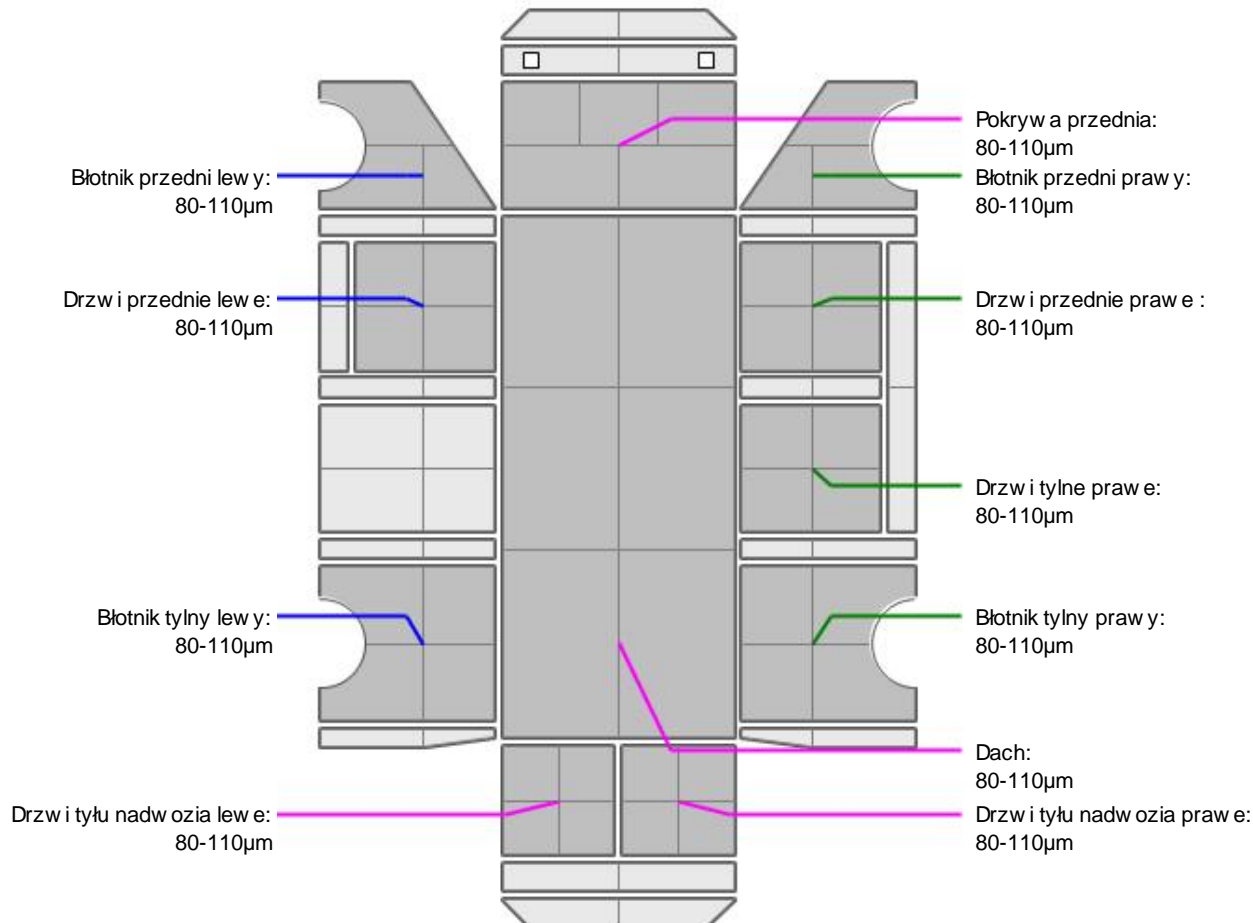
### NADWOZIE - Szkielet i poszycia zewnętrzne

L.p.	Nazwa elementu	L / P	Rodzaj uszkodzenia	Opis	Fot. nr
1	Błotnik przedni	P	Wgnieciony z zarysowaniami powłoki lakierowej		
2	Próg	L	Zarysowania powłoki lakierowej do powierzchni metalu		

Pojazd w trakcie oględzin zabrudzony, mimo wykrycia dodatkowych uszkodzeń po umyciu. Na pozostałych elementach obłachowania bryły nadwozia stwierdzono również typowe dla jego okresu eksploatacji uszkodzenia powłoki lakierowej (zarysowania, odpryski, itp.). Szczegółowy stan pojazdu zobrazowany w dokumentacji zdjęciowej.



### NADWOZIE – Opis powłoki lakierowej



L.p.	Nazwa elementu	L / P	Grubość powłoki [µm]	Opis
1	Pokrywa przednia		80-110µm	
2	Dach		80-110µm	
3	Błotnik przedni	L	80-110µm	
4	Drzwi przednie	L	80-110µm	
5	Błotnik tylny	L	80-110µm	
6	Drzwi tyłu nadwozia		80-110µm	
7	Błotnik przedni	P	80-110µm	
8	Drzwi przednie	P	80-110µm	
9	Drzwi tylne	P	80-110µm	
10	Błotnik tylny	P	80-110µm	
11	Drzwi tyłu nadwozia		80-110µm	

Podane przedziały grubości powłoki lakierowej poszczególnych elementów dotyczą wyłącznie punktów pomiarowych, tj. trzech wybranych miejsc na danym elemencie nadwozia. Nie oznacza to, że w pozostałych obszarach danego elementu grubość powłoki jest jednakowa ani że nie może wykroczyć poza wskazane zakresy. Pomiary wykonano urządzeniem badawczym w posiadaniu rzeczoznawcy. Pomiar wykonany innym przyrządem może się różnić.



### WYPOSAŻENIE ZEWNĘTRZNE

L.p.	Nazwa elementu	L / P	Rodzaj uszkodzenia	Opis	Fot. nr
1	Zderzak przedni		Zarysowany		
2	Obudowa lusterka bocznego	P	Pęknięta		



### NADWOZIE – Wyposażenie wewnętrzne

L.p.	Nazwa elementu	L / P	Rodzaj uszkodzenia	Opis	Fot. nr
1	Fotel przedni	L	Zabrudzony		
2	Przestrzeń ładunkowa		Zarysowania, Wgniecenia		
3	Uszczelka drzwi kierowcy		Przebita		

Wnętrze pojazdu nosi typowe dla jego okresu eksploatacji zabrudzenia oraz zużycie wszystkich elementów.

### JAZDA KONTROLNA

- |   |                                   |          |
|---|-----------------------------------|----------|
| 1 | Głośność pracy silnika            | BEZ UWAG |
| 2 | Praca układu kierowniczego        | BEZ UWAG |
| 3 | Głośność (stuk) zawieszenia       | BEZ UWAG |
| 4 | Zmiana biegów, działanie sprzęgła | BEZ UWAG |
| 5 | Skuteczność hamulca zasadniczego  | BEZ UWAG |
| 6 | Skuteczność hamulca pomocniczego  | BEZ UWAG |

Próba ruchowa przeprowadzona na niewielkim dystansie, na zimnym silniku, w warunkach parkingowych, z prędkością do 15 km/h.

### DOKUMENTY I KOMPLETACJA POJAZDU

- |   |                        |                   |
|---|------------------------|-------------------|
| 1 | Książka serwisowa      | TAK               |
| 2 | Kluczyki (ilość sztuk) | Okazano 2 sztuki. |
| 3 | Dowód rejestracyjny    | TAK               |
| 4 | Podnośnik samochodowy  | TAK               |
| 5 | Instrukcja obsługi     | TAK               |
| 6 | Gaśnica                | TAK               |

**POZOSTAŁE INFORMACJE****1 Pochodzenie pojazdu**

Krajowy

**2 Badanie poprawno ci numerów identyfikacyjnych**

Numer VIN wybity na karoserii oraz numer VIN tabliczki znamionowej zgodny z dowodem rejestracyjnym.

**3 Weryfikacja odczytanego stanu drogomierza**

Odczytany z drogomierza

Zastrzeżenia ograniczają ce opini .

ü Zawarte w niniejszej Wycenie/Raporcie informacje (w tym dotyczące wyposażenia) służy jedynie ogólnym celom informacyjnym. Wycena/Raport nie może być zatem traktowana jako oferta w rozumieniu przepisów Kodeksu Cywilnego oraz opisu towaru ani zapewnienia w rozumieniu art. 4 Ustawy z dnia 27 lipca 2002 roku o szczególnych warunkach sprzedaży konsumenckiej.

ü Wycena/Raport została sporządzona w celu ustalenia istnienia albo nieistnienia uszkodzeń nieakceptowalnych podczas korzystania z samochodu lub innych okoliczności uzgodnionych w zleceniu. Wycena/Raport nie obejmuje typowych uszkodzeń wynikających z eksploatacji samochodu oraz jego standardowego zużycia.

ü Jeżeli chcesz traktować ten dokument jako źródło wiedzy o samochodzie przy jego zakupie, czynisz to na własną odpowiedzialność. Rzeczoznawcy sp.j. nie ponosi odpowiedzialności za takie użycie tej Wyceny/Raporu.

ü Niniejsza wycena służy wyłącznie do oszacowania wartości rynkowej przedmiotu wyceny i nie może być wykorzystywana do żadnego innego celu, niż wymieniony powyżej. W szczególności wycena nie może stanowić podstawy do oceny cech i stanu wycenianego obiektu przy jego zakupie.

ü Rzeczoznawca nie bierze na siebie odpowiedzialności za wady ukryte (prawne i fizyczne) oraz ewentualne skutki wynikające z dalszego użytkowania przedmiotu wyceny, a także za skutki wykorzystania samej wyceny.

ü Powyższa wycena nie jest ekspertyzą stanu technicznego przedmiotu wyceny i za taką nie może być uznawana, w szczególności nie może być traktowana jako gwarancja sprzedaży przedmiotu wyceny za oszacowaną wartość.

ü Wycenę przeprowadzono w oparciu o dostarczoną dokumentację oraz badanie organoleptyczne wycenianego obiektu. Nie prowadzono badań diagnostycznych oraz weryfikacji warsztatowej przedmiotu wyceny.

ü Nie stwierdzono dodatkowych niesprawności i/lub uszkodzeń i/lub braków w zakresie możliwym do ustalenia w warunkach oględzin tj. bez dostępu do spodu pojazdu, specjalistycznego sprzętu diagnostycznego, jazdy próbnej wykonanej w warunkach drogowych z obciążeniem.

ü Rzeczoznawca podczas oględzin poza warszatem nie jest w stanie stwierdzić wypadkowej przeszłości pojazdu. W przypadku podwyższonych wartości pomiarów powłoki lakierowej, konieczna jest ekspertyza w warunkach warsztatowych.

ü Rok produkcji pojazdu - nie weryfikowano. Przyjeto w oparciu o dane przekazane przez Zleceniodawcę.

ü Niniejsza wycena nie może być publikowana w całości w jakimkolwiek dokumencie bez zgody wykonawców i bez uzgodnienia z nimi formy i treści takiej publikacji. Zakaz publikacji nie dotyczy posługiwania się wycenami w umowach cywilno-prawnych zawieranych przez zleceniodawcę i dotyczących przedmiotu.

ü Przed odbiorem pojazdu, kupujący zobowiązany jest do konfrontacji rzeczywistego stanu z informacjami zawartymi w wycenie. Odbiór przedmiotu jest równoznaczny ze zrzeczeniem się wszelkich roszczeń, co do stanu technicznego.

ü Nie badano poprawności i/lub budowy numerów identyfikacyjnych/seryjnych obiektu oraz nie weryfikowano prawdziwości danych obiektu.

ü Niniejsza wycena nie może być traktowana jako gwarancja sprzedaży przedmiotu wyceny za oszacowaną wartość.

ü W przypadku ujawnienia dodatkowych informacji dotyczących przedmiotowego pojazdu, niedostępnych w czasie wykonywania niniejszej opinii, zaprezentowane stanowisko może ulec zmianie.

ü W opinii założono, że nie wykryto żadnych faktów, które mogłyby istotnie wpływać na wartość wycenionego pojazdu, jeżeli w opisie pojazdu nie widnieje inaczej.

- ü Rzeczoznawca nie ponosi odpowiedzialności za ewentualne błędy wynikające z przedstawionych informacji otrzymanych od użytkownika/sprzedawcy/zamawiającego wyceny, jeżeli brak podstaw do kwestionowania ich zgodnie ze stanem rzeczywistym lub te ustalenie stanu rzeczywistego przez rzeczoznawcę było niemożliwe lub znacznie utrudnione.
- ü Wyposażenie standardowe wg. Info - Ekspert. Rzeczoznawca nie ponosi odpowiedzialności za ewentualne błędy programu. Lista wyposażenia w wycenie ma charakter poglądowy i nie potwierdza kompletności. Aby ustalić specyfikacje fabrycznego wyposażenia należy zwrócić się do dealera.
- ü W warunkach, w jakich przeprowadzono oględziny rzeczoznawca nie miał możliwości zweryfikowania poprawności działania całego wyposażenia.
- ü Opis stanu technicznego pojazdu jest warty na dzień oględzin. Rzeczoznawca nie bierze odpowiedzialności za zmiany stanu pojazdu wynikające z dalszej eksploatacji lub postoju (np. uszkodzenie akumulatora, powłoki lub powstanie ognisk korozji, uszkodzenie układu hamulcowego, itp.) – zaleca się sprawdzenie daty wyceny.
- ü Jeżeli elementy jednostki napędowej, układu przeniesienia napędu itp., są rozmontowane, rzeczoznawca nie weryfikuje kompletności poszczególnych układów. Możliwość wystąpienia braków w kompletacji (np. ze względu na wykorzystanie unieruchomionego pojazdu jako „dawcy części”).
- ü Nie weryfikowano odczytanego stanu drogomierza z zapisami w urzędzeniach elektronicznych pojazdu. Rzeczoznawca nie dokonuje oceny autentyczności przebiegu.
- ü W przypadku pojazdów z niesprawnym akumulatorem lub bez niego - podłączenie sprawnego akumulatora nie gwarantuje sprawności technicznej pojazdu. W związku z tym przyjmuje się, iż stan techniczny pojazdu jest nieznanym, istnieje ryzyko ujawnienia wad ukrytych i dodatkowych uszkodzeń.
- ü Nie weryfikowano gwarancji, statusu pakietów serwisowych i kompletności w zakresie oprzetu dodatkowego, z którym przedmiot był zamówiony.

*Dokument wystawiony elektronicznie, warty bez podpisu*

DOKUMENTACJA FOTOGRAFICZNA



Fot. nr 1



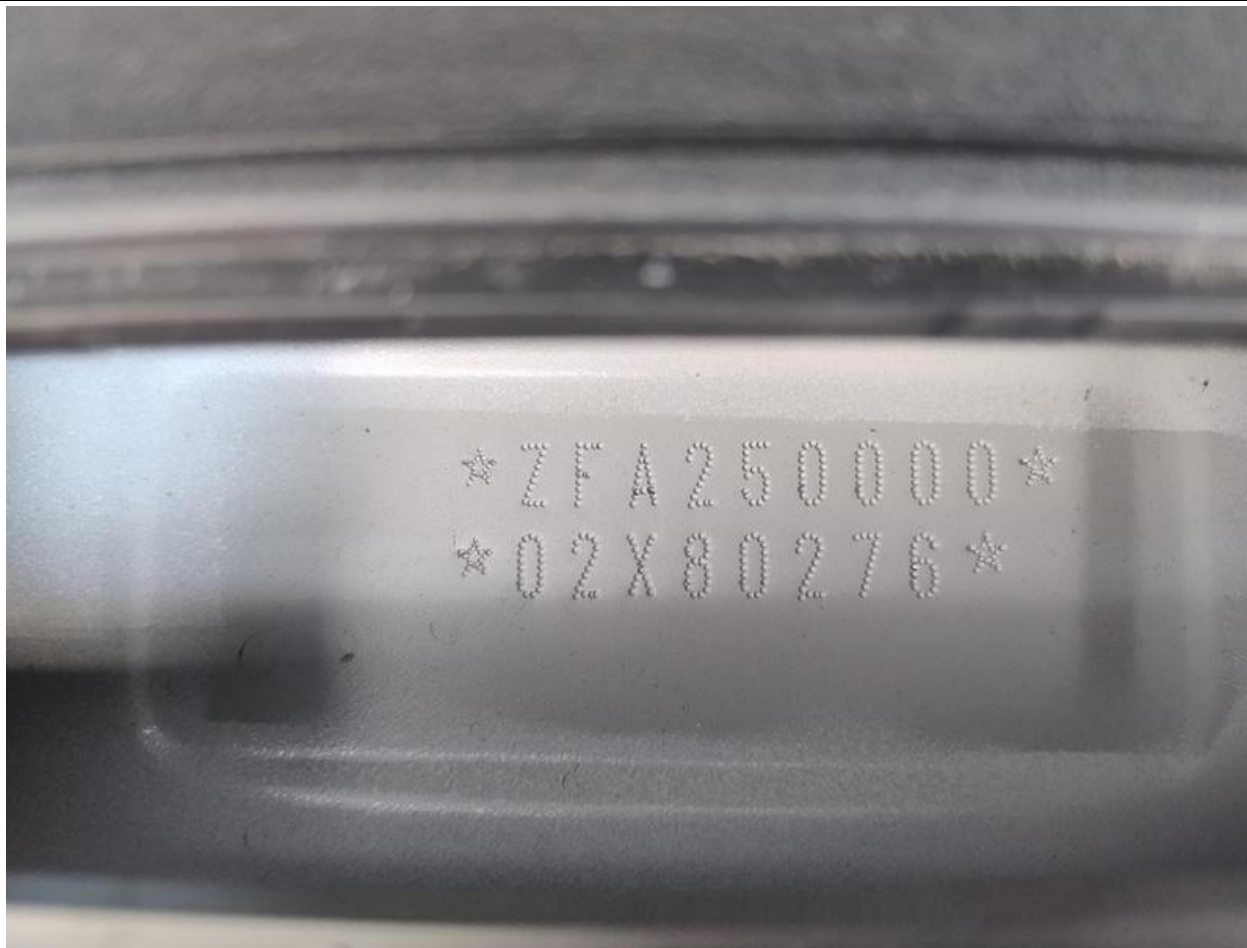
Fot. nr 2



Fot. nr 3



Fot. nr 4



Fot. nr 5



Fot. nr 6



Fot. nr 7



Fot. nr 8



Fot. nr 9



Fot. nr 10



Fot. nr 11



Fot. nr 12



Fot. nr 13



Fot. nr 14



Fot. nr 15



Fot. nr 16



Fot. nr 17



Fot. nr 18



Fot. nr 19



Fot. nr 20



Fot. nr 21



Fot. nr 22



Fot. nr 23



Fot. nr 24



Fot. nr 25



Fot. nr 26



Fot. nr 27



Fot. nr 28



Fot. nr 29



Fot. nr 30



Fot. nr 31



Fot. nr 32



Fot. nr 33



Fot. nr 34



Fot. nr 35



Fot. nr 36



Fot. nr 37



Fot. nr 38



Fot. nr 39



Fot. nr 40



Fot. nr 41



Fot. nr 42



Fot. nr 43



Fot. nr 44



Fot. nr 45



Fot. nr 46



Fot. nr 47



Fot. nr 48



Fot. nr 49



Fot. nr 50



Fot. nr 51

*Dokument wystawiony elektronicznie, wa ny bez podpisu*