

Nr zlecenia: 121/10/04/2026/STELLANTIS Dawro

z dnia: 2026/04/10

Zeceniodawca:

Stellantis Financial Services Polska Sp. z o.o.
Domaniewska 44A
02-672 Warszawa

Rzeczoznawca:

Albert Kalu ny /zatw. Pion Weryfikacyjny eRzeczoznawcy



Wycena wartości

Zadanie: Określenie wartości rynkowej pojazdu

DANE IDENTYFIKACYJNE POJAZDU

Dane: [T] V-2026

Rodzaj pojazdu: **Samochód terenowy**

VIN: **VR7ACYHZSNL018465**

Marka: **CITROËN**

Nr rejestracyjny: **EL3FL10**

Model pojazdu: **C5 Aircross HDI MR`18 E6.3**

Nr Info-Ekspert: **008-04596**

Wersja: **Shine Aut.**

Rok produkcji: **2022**

Wskazanie drogomierza 171663 km

Data pierwszej rejestracji 2022/06/07

Data wykonania badania technicznego 2025/06/07

Rodzaj nadwozia kombi (uniwersalne) 5 drzwiowe 5 osobowe

Dop. masa całkow. 2030 kg*

Jednostka napędowa z zapłonem samoczynnym

Pojemność / Moc silnika 1499 ccm / 96kW (131KM)

Doładowanie Turbosp. z chłodn. powietrza

Liczba cylindrów / Układ cylindrów / Liczba zaworów 4 / rzędowy / 16

Rodzaj skrzyni biegów automatyczna

Rodzaj napędu przedni (4x2)

Kolor powłoki lakierowej, (rodzaj lakieru) Błkitny 2-warstwowy z efektem metalicznym

Wartość pojazdu brutto (zakup)

50 500 PLN

WYPOSA ENIE STANDARDOWE

L.p. Nazwa elementu wyposażenia	L.p. Nazwa elementu wyposażenia
1 ABS - system zapobiegający blokowaniu kół	31 Oświetlenie schowka w podłokietniku przednim i konsoli
2 Alarm ryzyka kolizji FCW	32 Oświetlenie wnętrza LED
3 Coffee brake Alert	33 Podłokietnik centralny przedni z pokryciem TEP i z chłodzonym schowkiem, flokowany
4 Czujniki parkowania - przód	34 Poduszki powietrzne boczne przednie
5 Czujniki parkowania - tył	35 Reflektory Eco LED
6 Dekory boczne reflektorów przeciwmgielowych czarne matowe	36 Relingi dachowe aluminiowe
7 Dodatki kolorystyczne Aluminium	37 Schowek pod wietlany
8 Fotel kierowcy z regulacją odcinka lędźwiowego	38 Spojler tylny w kolorze dachu lub czarny
9 Fotele przednie regulowane manualnie w 6 kierunkach	39 System bezkluczykowego dostępu do auta ADML/Klamki drzwi w kolorze czarnym Perla Nera+chrom
10 Fotele tylne regulowane	40 System monitorowania ograniczenia prędkości (SL/ISA)
11 Funkcja audio streaming	41 System rozdzielania siły hamowania REF
12 Gniazdo 12V w bagażniku	42 System wspomagania nagłego hamowania AFU
13 Gniazdo 12V w konsoli centralnej	43 System zapobiegania opuszczenia pasa ruchu aktywny LKA
14 Kierunkowskazy przednie LED	44 Szyba przednia z folią akustyczną
15 Klamki wewnętrzne podświetlane LED	45 Szyby boczne przednie akustyczne
16 Klamki zewnętrzne w kolorze nadwozia	46 Szyby tylne przyciemniane
17 Komputer pokładowy	47 Wiatła do jazdy dziennej LED
18 Kurtyny powietrzne boczne	48 Wiatła tylne arówkowo / LEDowe z efektem 3D z funkcją jazdy dziennej
19 Lakier Blanc Banquise	49 Tarcze kół aluminiowe 18" SWIRL diamentowane dwukolorowe, opony 225/55
20 Listwa międzykołowa układowa wydechowa lakierowana, noir onyx	50 Wyłaznik przedniej poduszki powietrznej pasażera
21 Lusterka zewnętrzne w kolorze nadwozia	51 Zabezpieczenie drzwi tylnych przed otwarciem od wewnątrz
22 Lusterko wewnętrzne trzecie ciemniane automatycznie	52 Zagłówki foteli przednich z regulacją wysokości, czarne stelażowe
23 Mocowanie fotelików dziecięcych na skrajnych siedzeniach II rzędu	53 Zamek centralny
24 Nakładki na progi przednich drzwi ze stali nierdzewnej	54 Zawieszenie z amortyzatorami Progressive Hydraulic Cushions(PHC) TM
25 Nakładki nadkoli czarne	55 Zderzaki w kolorze nadwozia
26 Obramowanie szyb bocznych i słupka C - INOX + chrom	56 Zegary cyfrowe z wyświetlaczem 12"
27 Osłona chłodnicy czarna, błyszcząca	57 Zestaw głośnomówiący "Bluetooth"
28 Osłona chłodnicy w części dolnej czarna, matowa	58 Zestaw naprawczy opon z kompresorem
29 Osłony przeciwsłoneczne z lusterkami podświetlanymi	59 Złotce USB w konsoli centralnej
30 Oświetlenie przestrzeni na nogi LED z przodu	60 Złotce USB z tyłu
L.p. Nazwa pakietu / elementu pakietu wyposażenia standardowego	
1 Citroën Connect BOX (BTA) Pomoc z asystancją lokalizacji Pomoc alarmowa z lokalizacją	
2 Czujnik zmierzchu wiatel i czujnik deszczu Czujnik zmierzchu Czujnik deszczu	
3 Fotele trzy indywidualne w drugim rzędzie Fotele w II rzędzie 3 szt. składane Gniazda 12V dla III rzędu siedzeń Uchwyty na kubki	

- Mocowania fotelika dzieci cego ISOFIX
- 4 Klimatyzacja automatyczna dwu-strefowa z filtrem zapachów (RFTA)
 - Nawiew powietrza na siedzenia tylne
 - Klimatyzacja automatyczna 2 strefowa
 - Filtr p/pyłkowy z węglem aktywnym
- 5 Lusterka zewn trzne sterowane elektrycznie z czujnikiem temperatury i kierunkowskazami LED, składane elektrycznie
 - Lusterka zewn trzne składane elektrycznie
 - Lusterka zewn trzne regulowane elektrycznie
 - Czujnik martwego pola lusterek
 - Lusterka zewn trzne z kierunkowskazami LED
 - Czujnik temperatury zewn trznej
 - Lusterka zewn trzne z oświetleniem powitalnym LED
 - Lusterka zewn trzne podgrzewane
- 6 Pakiet Drive Assist
 - System Stop & Go
 - System rozpoznawania znaków drogowych
 - Tempomat aktywny ACC
 - Czujnik martwego pola SAM
 - System wykrywania zmniejszenia kierowcy (DAA3)/Kamera monitorująca kierowcę
 - System automatycznej zmiany światła: drogowe/mijania HBA
- 7 Pakiet Kompozycja 2
 - Dywaniki tylne
 - Dywaniki przód
 - Tapicerka Alcantara łączona ze skórą syntetyczną Urban Black
- 8 Pakiet VisioPark 1
 - Kamera cofania
 - Czujniki parkowania - przód
 - Czujniki parkowania - tył
- 9 Poduszki powietrzne kierowcy i pasażera
 - Poduszka powietrzna kierowcy
 - Poduszka powietrzna pasażera
- 10 System ESP + ASR
 - System p/poślizgowy przy przyspieszaniu ASR
 - System elektronicznej kontroli toru jazdy ESP
- 11 System nawigacji satelitarnej Citroën Connect Navi (NAC B4)DAB
 - Głośniki 6 szt.
 - Złącze "USB"
 - System Bluetooth
 - System audio Digital Broadcast
 - Wyświetlacz 8" dotykowy
 - System rozpoznawania głosu
 - Funkcja MirrorLink
 - Przebiegarka internetowa
 - System nawigacji satelitarnej 3D online
 - Tuner podwójny AM/FM
 - Jukebox
 - System eksportu video na zestaw wskaźników
- 12 Szyby przednie i tylne regulowane elektrycznie
 - Szyby przednie regulowane elektrycznie
 - Szyby tylne regulowane elektrycznie
- 13 światła p/mgielne przednie z doświetleniem łuków statycznym
 - światła p/mgielne przednie
 - System doświetlania zakrętów
- 14 Tempomat z ogranicznikiem prędkości
 - Ogranicznik prędkości
 - Tempomat

WYPOSAŻENIE DODATKOWE

L.p. Nazwa elementu wyposażenia

- 1 Lakier Bleu Tijuca (dopłata)

OPIS ZAMONTOWANEGO W POJE DZIE OGUMIENIA

Koło	Marka, typ	ciężar	ciężar	ciężar	Bieżnik [mm]
Przednie lewe:	D BICA 225/55 R18	98V	PRESTO TL		3,5
Przednie prawe:	D BICA 225/55 R18	98V	PRESTO TL		3,3
Tylne lewe:	D BICA 225/55 R18	98V	PRESTO TL		4,0

Tylne prawe: D BICA 225/55 R18 98V PRESTO TL 2,5

WYLICZENIE WARTO CI RYNKOWEJ

WARTO BAZOWA (ZAKUP) BRUTTO (48 mies.)			76 100 PLN
KOREKTA ZA PIERWSZ REJESTRACJ	557 PLN	po korekcie:	76 657 PLN
KOREKTA ZA WYPOSA ENIE	847 PLN	po korekcie:	77 504 PLN
KOREKTA ZA PRZEBIEG	- 18 051 PLN	po korekcie:	59 453 PLN
KOREKTY RÓ NE:			
Aktualno bada technicznych	- 594 PLN		
Stan utrzymania i dbało o pojazd	-6 539 PLN		
Weryfikacja serwisowa	-1 070 PLN		
KOREKTY RÓ NE RAZEM	- 8 203 PLN	po korektach:	51 250 PLN
KOREKTA ZA OGUMIENIE	- 789 PLN	po korekcie:	50 461 PLN
WARTO RYNKOWA (ZAKUP) BRUTTO PO ZAOKR GLENIU			50 500 PLN

UWAGI RZECZOZNAWCY DOTYCZ CE WYCENY

Pojazd zweryfikowany w bazie danych historii pojazdu.gov.pl

Ogl dziny wykonał: Marek Safia czuk

Wycena wykonana: Albert Kalu ny

Warto brutto (zakup*) wy ej zidentyfikowanego pojazdu, okre lona na miesi c maj 2026 roku wynosi:

* Warto okre lona jak przy zakupie pojazdu w celu ponow nej jego sprzeda y przez podmiot handluj cy pojazdami u yw anymi.

50500 PLN

(słownie: pi dziesi t tysi cy pi set złotych)

w tym VAT (23,0%) 9443,09 PLN**Warto okre lono na podstawie:**

- notowa warto ci rynkowych z bazy pojazdów "Komputerowego Systemu INFO-EKSPERT" na V-2026 zaakceptowanych przez wykonawc opinii,
- korekt maj cych wpływ na warto pojazdu.

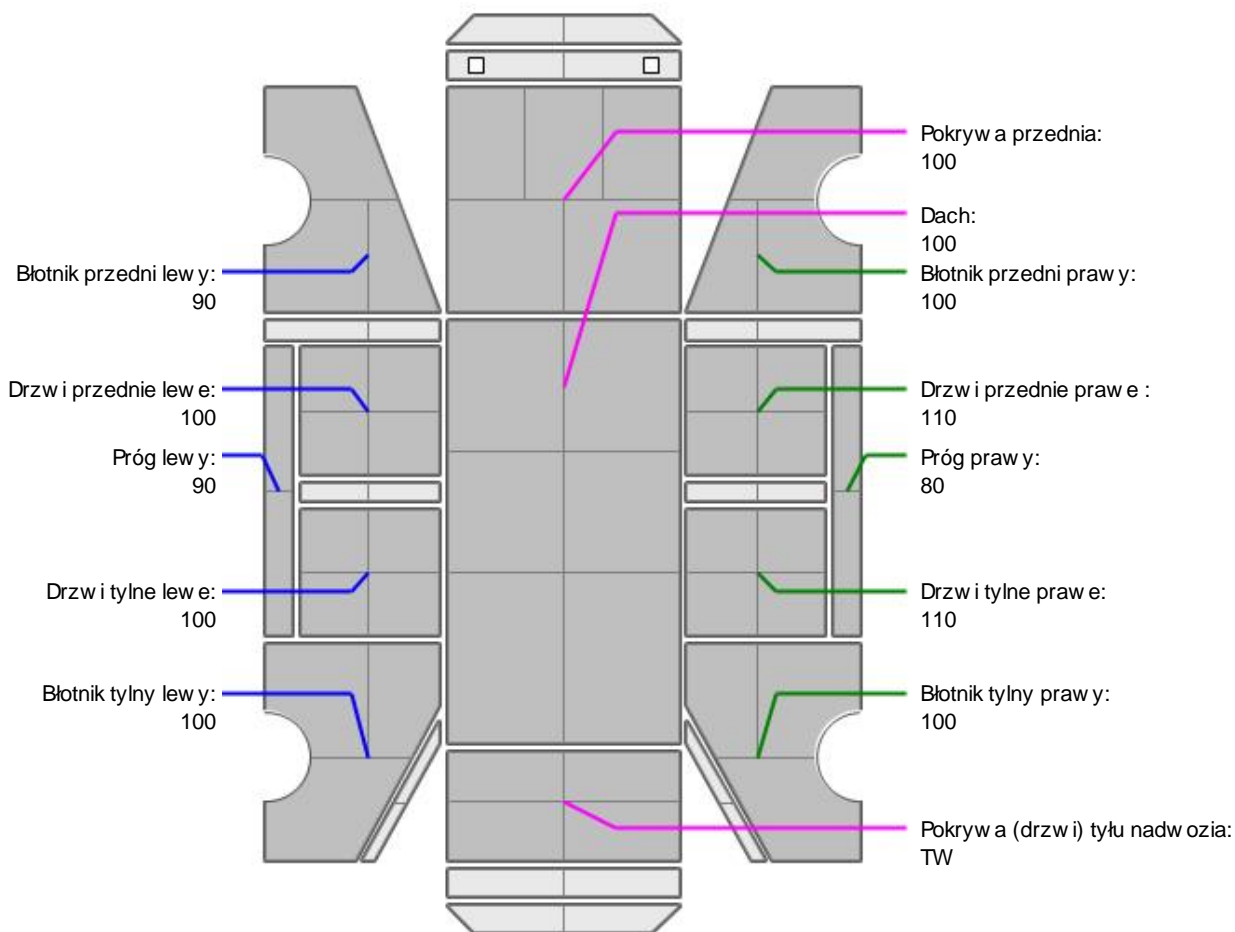
OPIS STANU TECHNICZNEGO ZESPOŁÓW POJAZDU**NADWOZIE - Szkielet i poszycia zewn trzne**

L.p.	Nazwa elementu	L / P	Rodzaj uszkodzenia	Opis	Fot. nr
1	Błotnik przedni	L	Odkształcony	Listwa - odkształcona	
2	Pokrywa przednia		Zarysowania powłoki lakierowej		
3	Drzwi boczne przednie	L	Odpryski powłoki lakierowej		

Na pozostałych elementach oblacowania bryły nadwozia stwierdzono również typowe dla jego okresu eksploatacji uszkodzenia powłoki lakierowej (zarysowania, odpryski, itp.)



NADWOZIE – Opis powłoki lakierowej



L.p.	Nazwa elementu	L / P	Grubość powłoki [μm]	Opis
1	Pokrywa przednia		100	
2	Dach		100	
3	Błotnik przedni	L	90	
4	Próg	L	90	
5	Drzwi przednie	L	100	
6	Drzwi tylne	L	100	
7	Błotnik tylny	L	100	
8	Błotnik przedni	P	100	
9	Próg	P	80	
10	Drzwi przednie	P	110	
11	Drzwi tylne	P	110	
12	Błotnik tylny	P	100	
13	Pokrywa (drzwi) tyłu nadwozia		TW	

Podane przedziały grubości powłoki lakierowej poszczególnych elementów dotyczą wyłącznie punktów pomiarowych, tj. trzech wybranych miejsc na danym elemencie nadwozia. Nie oznacza to, że w pozostałych obszarach danego elementu grubość powłoki jest jednakowa ani że nie może wykraczać poza wskazane zakresy. Pomiary wykonano urządzeniem bezdźwiękowym w posiadaniu rzeczoznawcy. Pomiar wykonany innym przyrządem może się różnić.

**NADWOZIE – Wyposażenie zewnętrzne**

L.p.	Nazwa elementu	L / P	Rodzaj uszkodzenia	Opis	Fot. nr
1	Zderzak przedni		Rozerwany		
2	Listwa zderzaka przedniego		Rozerwana		
3	Wspornik zderzaka przedniego		Pknięty		
4	Krata wlotu powietrza		Pknięta		
5	Reflektor	L	Uszkodzony		
6	Reflektor	P	Urwane zaczepy mocowania		

**NADWOZIE – Wyposażenie wewnętrzne**

Wnętrze pojazdu nosi typowe dla jego okresu eksploatacji zabrudzenia oraz zużycie wszystkich elementów.

JAZDA KONTROLNA

- | | | |
|---|---|----------|
| 1 | Główna praca silnika | BEZ UWAG |
| 2 | Praca układu kierowniczego | BEZ UWAG |
| 3 | Skuteczność hamulca zasadniczego | BEZ UWAG |
| 4 | Skuteczność hamulca pomocniczego | BEZ UWAG |
| 5 | Wskaźnik temperatury silnika | BEZ UWAG |
| 6 | Skuteczność ogrzewania i przewietrzania | BEZ UWAG |

Próba ruchowa przeprowadzona na zimnym silniku w warunkach parkingowych z prędkością do 15km/h.

Brak płynu chłodniczego w zbiorniku wyrównawczym. Do weryfikacji w warunkach serwisowych. Istnieje ryzyko wykrycia dodatkowych uszkodzeń.

DOKUMENTY I KOMPLETACJA POJAZDU

- | | | |
|---|------------------------|---------------------------------------|
| 1 | Kluczyki (ilość sztuk) | 1szt. okazano |
| 2 | Dowód rejestracyjny | Okazano kopie Pozwolenia Tymczasowego |

POZOSTAŁE INFORMACJE

- 1 Pochodzenie pojazdu**
Krajowy
- 2 Badanie poprawności numerów identyfikacyjnych**
Numer VIN wyбитy na karoserii oraz numer VIN tabliczki znamionowej zgodny z dowodem rejestracyjnym.
- 3 Weryfikacja odczytanego stanu drogomierza**
Odczytany z drogomierza

Zastrzeżenia ograniczające opinię.

ü Zawarte w niniejszej Wycenie/Raporcie informacje (w tym dotyczące wyposażenia) służy jedynie ogólnym celom informacyjnym. Wycena/Raport nie może być zatem traktowana jako oferta w rozumieniu przepisów Kodeksu Cywilnego oraz opisu towaru ani zapewnienia w rozumieniu art. 4 Ustawy z dnia 27 lipca 2002 roku o szczególnych warunkach sprzedaży konsumenckiej.

ü Wycena/Raport została sporządzona w celu ustalenia istnienia albo nieistnienia uszkodzeń nieakceptowalnych po zawarciu umowy korzystania z samochodu lub innych okoliczności uzgodnionych w zleceniu. Wycena/Raport nie obejmuje typowych uszkodzeń wynikających z eksploatacji samochodu oraz jego standardowego użytkowania.

ü Jeżeli chcesz traktować ten dokument jako źródło wiedzy o samochodzie przy jego zakupie, czynisz to na własną odpowiedzialność. Rzeczoznawca Sp. z o.o. nie ponosi odpowiedzialności za takie użycie tej Wyceny/Raporu.

ü Niniejsza wycena służy wyłącznie do oszacowania wartości rynkowej przedmiotu wyceny i nie może być wykorzystywana do żadnego innego celu, ni wymienionego powyżej. W szczególności wycena nie może stanowić podstawy do oceny cech i stanu wycenianego obiektu przy jego zakupie.

ü Rzeczoznawca nie bierze na siebie odpowiedzialności za wady ukryte (prawne i fizyczne) oraz ewentualne skutki wynikające z dalszego użytkowania przedmiotu wyceny, a także za skutki wykorzystania samej wyceny.

ü Powyższa wycena nie jest ekspertyzą stanu technicznego przedmiotu wyceny i za taką nie może być uznawana, w szczególności nie może być traktowana jako gwarancja sprzedaży przedmiotu wyceny za oszacowaną wartość.

ü Wycenę przeprowadzono w oparciu o dostarczoną dokumentację oraz badanie organoleptyczne wycenianego obiektu. Nie prowadzono badań diagnostycznych oraz weryfikacji warsztatowej przedmiotu wyceny.

ü Nie stwierdzono dodatkowych niesprawności i/lub uszkodzeń i/lub braków w zakresie możliwym do ustalenia w warunkach oględzin tj. bez dostępu do spodu pojazdu, specjalistycznego sprzętu diagnostycznego, jazdy próbnej wykonanej w warunkach drogowych z obciążeniem.

ü Rzeczoznawca podczas oględzin poza warszatem nie jest w stanie stwierdzić wypadkowej przeszłości pojazdu. W przypadku podwyższonych wartości pomiarów powłoki lakierowej, konieczna jest ekspertyza w warunkach warsztatowych.

ü Rok produkcji pojazdu - nie weryfikowano. Przyjeto w oparciu o dane przekazane przez Zleceniodawcę.

ü Niniejsza wycena nie może być publikowana w całości w jakimkolwiek dokumencie bez zgody wykonawców i bez uzgodnienia z nimi formy i treści takiej publikacji. Zakaz publikacji nie dotyczy posługiwania się wyceną w umowach cywilno-prawnych zawieranych przez zleceniodawcę i dotyczących przedmiotu.

ü Przed odbiorem pojazdu, kupujący zobowiązany jest do konfrontacji rzeczywistego stanu z informacjami zawartymi w wycenie. Odbiór przedmiotu jest równoznaczny ze zrzeczeniem się wszelkich roszczeń, co do stanu technicznego.

ü Nie badano poprawności i/lub budowy numerów identyfikacyjnych/seryjnych obiektu oraz nie weryfikowano prawdziwości danych obiektu.

ü Niniejsza wycena nie może być traktowana jako gwarancja sprzedaży przedmiotu wyceny za oszacowaną wartość.

ü W przypadku ujawnienia dodatkowych informacji dotyczących przedmiotowego pojazdu, niedostępnych w czasie wykonywania niniejszej opinii, zaprezentowane stanowisko może ulec zmianie.

ü W opinii założono, że nie wykryto żadnych faktów, które mogłyby istotnie wpływać na wartość wycenionego pojazdu, jeżeli w opisie pojazdu nie widnieje inaczej.

ü Rzeczoznawca nie ponosi odpowiedzialności za ewentualne błędy wynikające z przedstawionych informacji otrzymanych od użytkownika/sprzedawcy/zamawiającego wycenę, jeżeli brak podstaw do kwestionowania ich zgodnie ze stanem rzeczywistym lub też ustalenie stanu rzeczywistego przez rzeczoznawcę było niemożliwe lub znacznie utrudnione.

ü Wyposażenie standardowe wg. Info - Ekspert. Rzeczoznawca nie ponosi odpowiedzialności za ewentualne błędy programu. Lista wyposażenia w wycenie ma charakter poglądowy i nie potwierdza kompletności. Aby ustalić specyfikacje fabrycznego wyposażenia należy się do dealera.

ü W warunkach, w jakich przeprowadzono oględziny rzeczoznawca nie miał możliwości zweryfikowania poprawności

działania całego wyposażenia.

Ü Opis stanu technicznego pojazdu jest ważny na dzień oględzin. Rzeczoznawca nie bierze odpowiedzialności za zmiany stanu pojazdu wynikające z dalszej eksploatacji lub postoju (np. uszkodzenie akumulatora, powiększenie lub powstanie ognisk korozji, uszkodzenie układu hamulcowego, itp.) – zaleca się sprawdzenie daty wyceny

Ü Jeżeli elementy jednostki napędowej, układu przeniesienia napędu itp., są rozmontowane, rzeczoznawca nie weryfikuje kompletności poszczególnych układów. Możliwość wystąpienia braków w kompletacji (np. ze względu na wykorzystanie unieruchomionego pojazdu jako „dawcy części”).

Ü Nie weryfikowano odczytanego stanu drogomierza z zapisami w urządzeniach elektronicznych pojazdu. Rzeczoznawca nie dokonuje oceny autentyczności przebiegu.

Ü W przypadku pojazdów z niesprawnym akumulatorem lub bez niego - podłączenie sprawnego akumulatora nie gwarantuje sprawności technicznej pojazdu. W związku z tym przyjmuje się, iż stan techniczny pojazdu jest nieznany, istnieje ryzyko ujawnienia wad ukrytych i dodatkowych uszkodzeń.

Ü Nie weryfikowano gwarancji, statusu pakietów serwisowych i kompletności w zakresie osprzętu dodatkowego, z którym przedmiot był zamówiony.

Dokument wystawiony elektronicznie, ważny bez podpisu

DOKUMENTACJA FOTOGRAFICZNA



Fot. nr 1



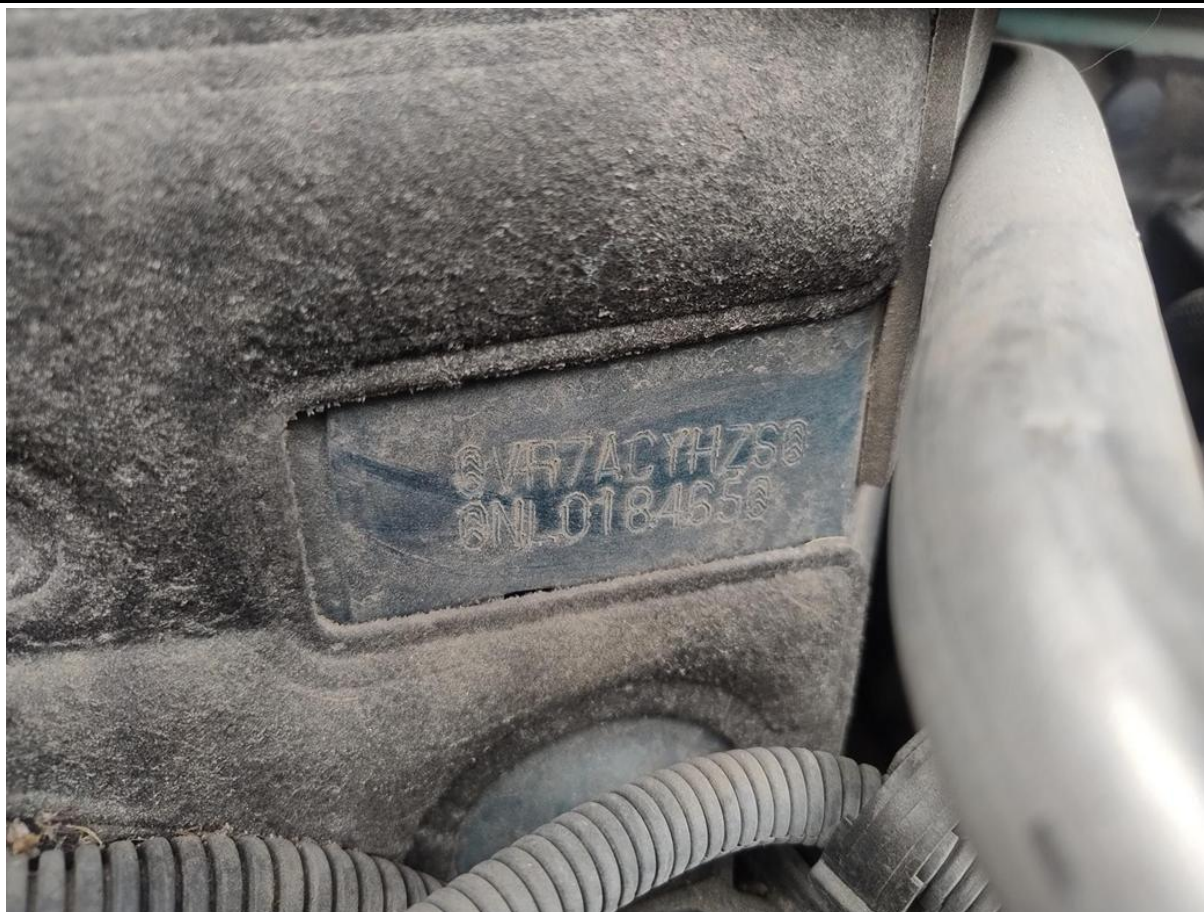
Fot. nr 2



Fot. nr 3



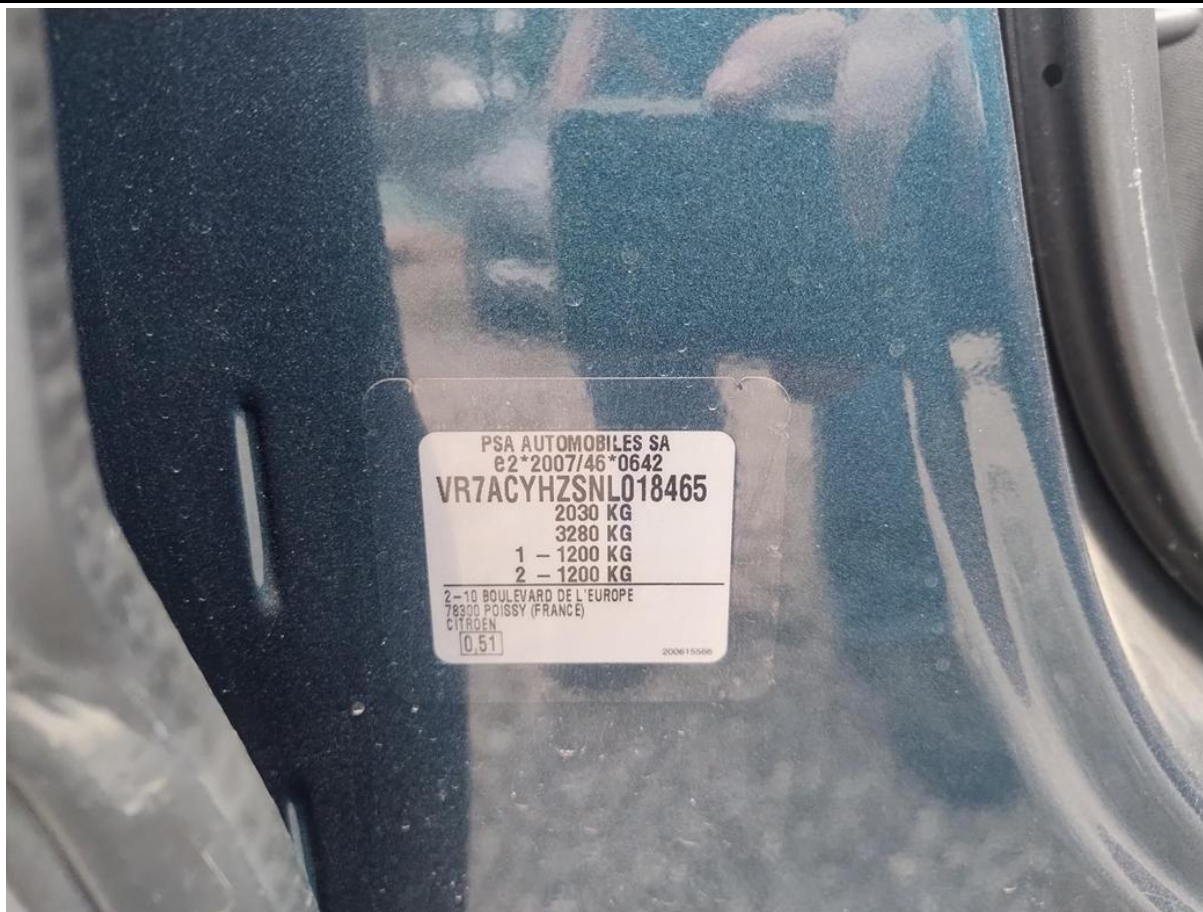
Fot. nr 4



Fot. nr 5



Fot. nr 6



Fot. nr 7



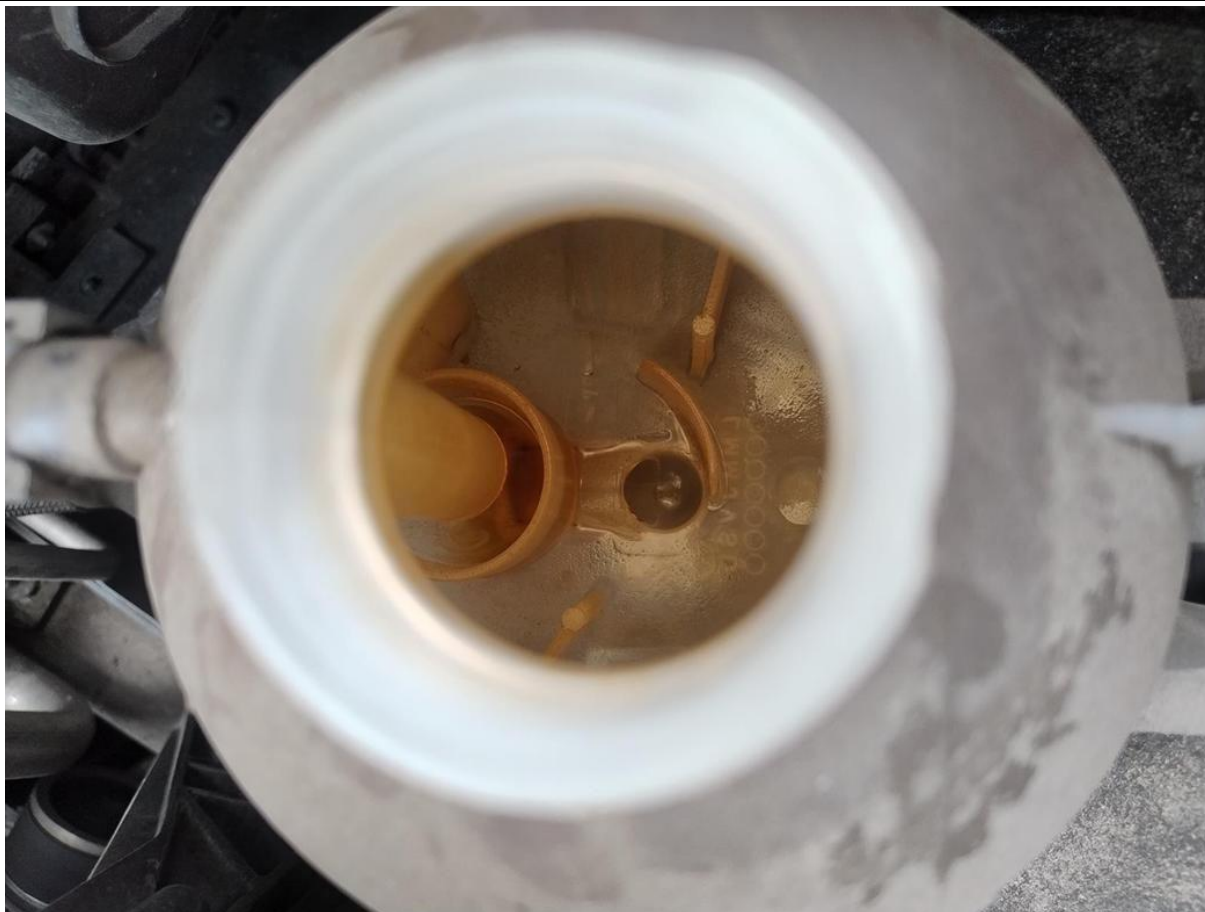
Fot. nr 8



Fot. nr 9



Fot. nr 10



Fot. nr 11



Fot. nr 12



Fot. nr 13



Fot. nr 14



Fot. nr 15



Fot. nr 16



Fot. nr 17



Fot. nr 18



Fot. nr 19



Fot. nr 20



Fot. nr 21



Fot. nr 22



Fot. nr 23



Fot. nr 24



Fot. nr 25



Fot. nr 26



Fot. nr 27



Fot. nr 28



Fot. nr 29



Fot. nr 30



Fot. nr 31



Fot. nr 32



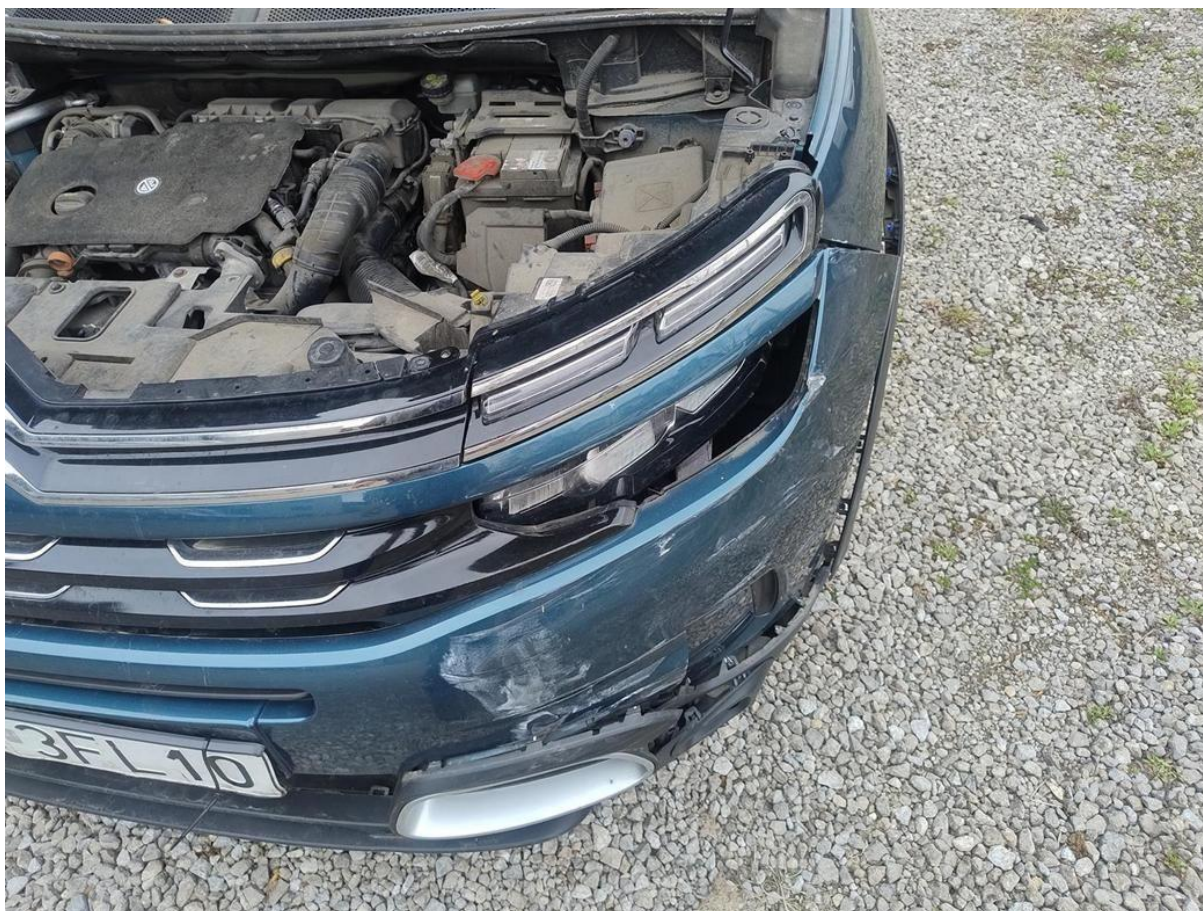
Fot. nr 33



Fot. nr 34



Fot. nr 35



Fot. nr 36



Fot. nr 37



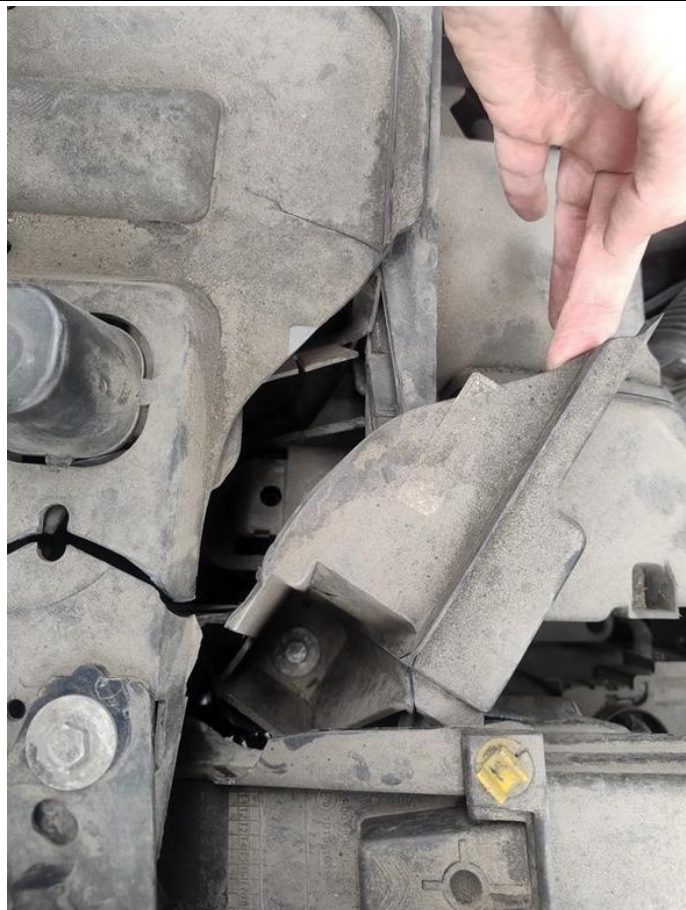
Fot. nr 38



Fot. nr 39



Fot. nr 40



Fot. nr 41



Fot. nr 42



Fot. nr 43



Fot. nr 44



Fot. nr 45



Fot. nr 46



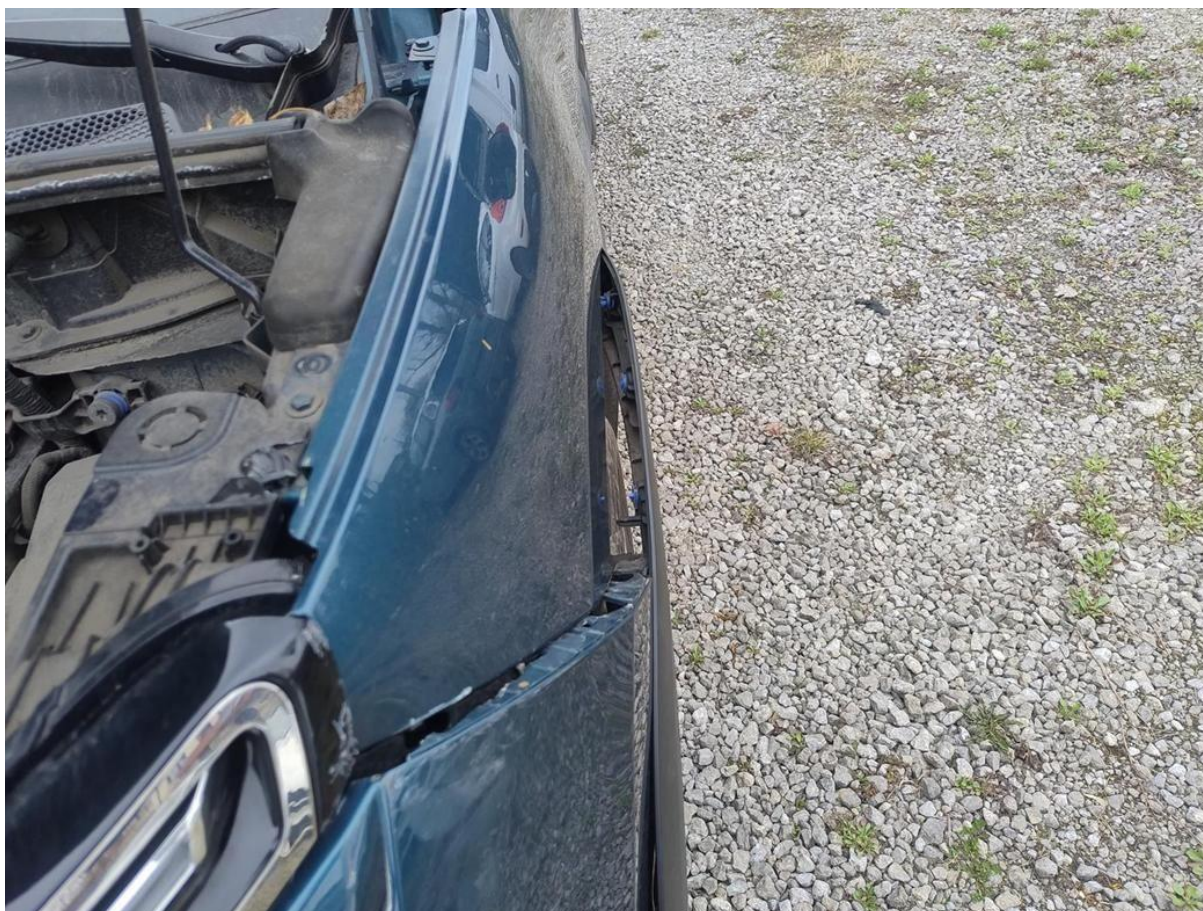
Fot. nr 47



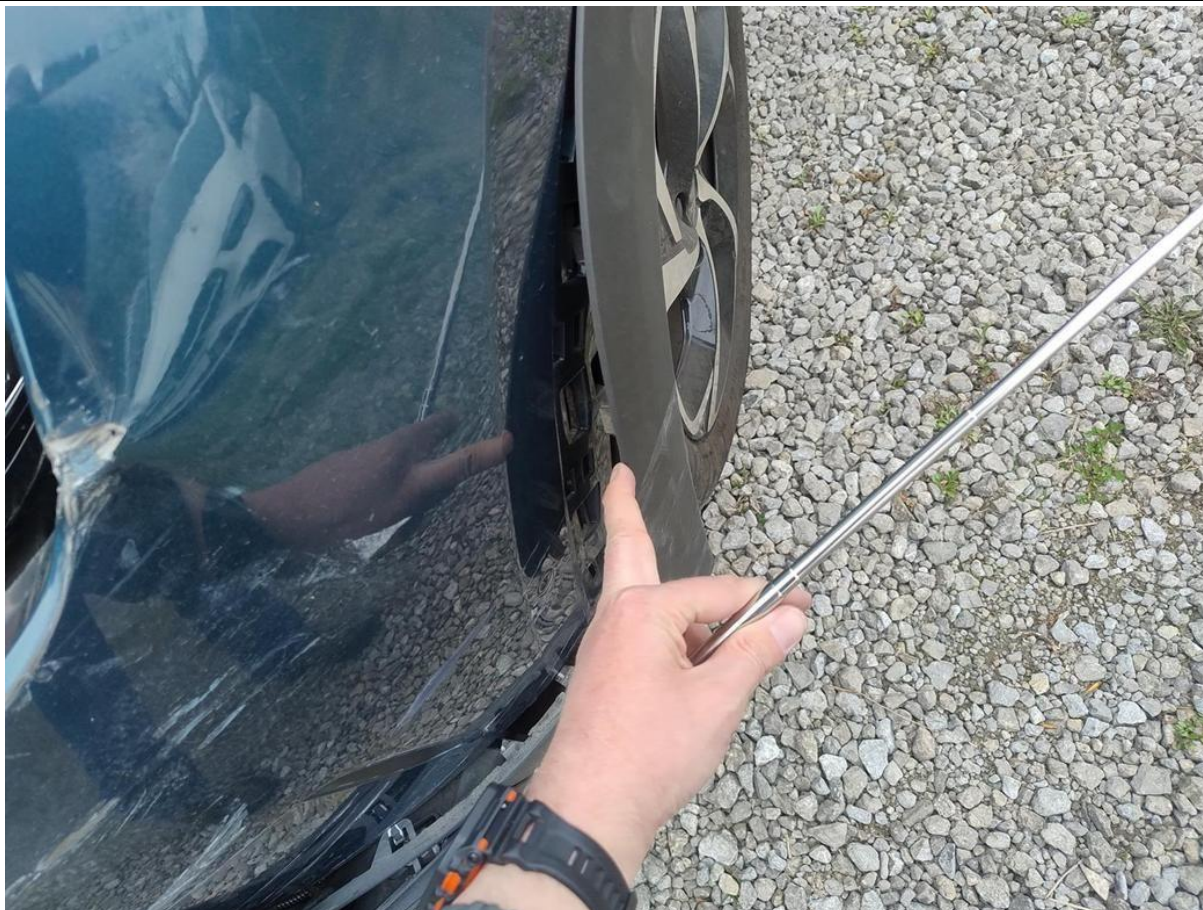
Fot. nr 48



Fot. nr 49



Fot. nr 50



Fot. nr 51



Fot. nr 52



Fot. nr 53



Fot. nr 54



Fot. nr 55



Fot. nr 56



Fot. nr 57



Fot. nr 58



Fot. nr 59



Fot. nr 60



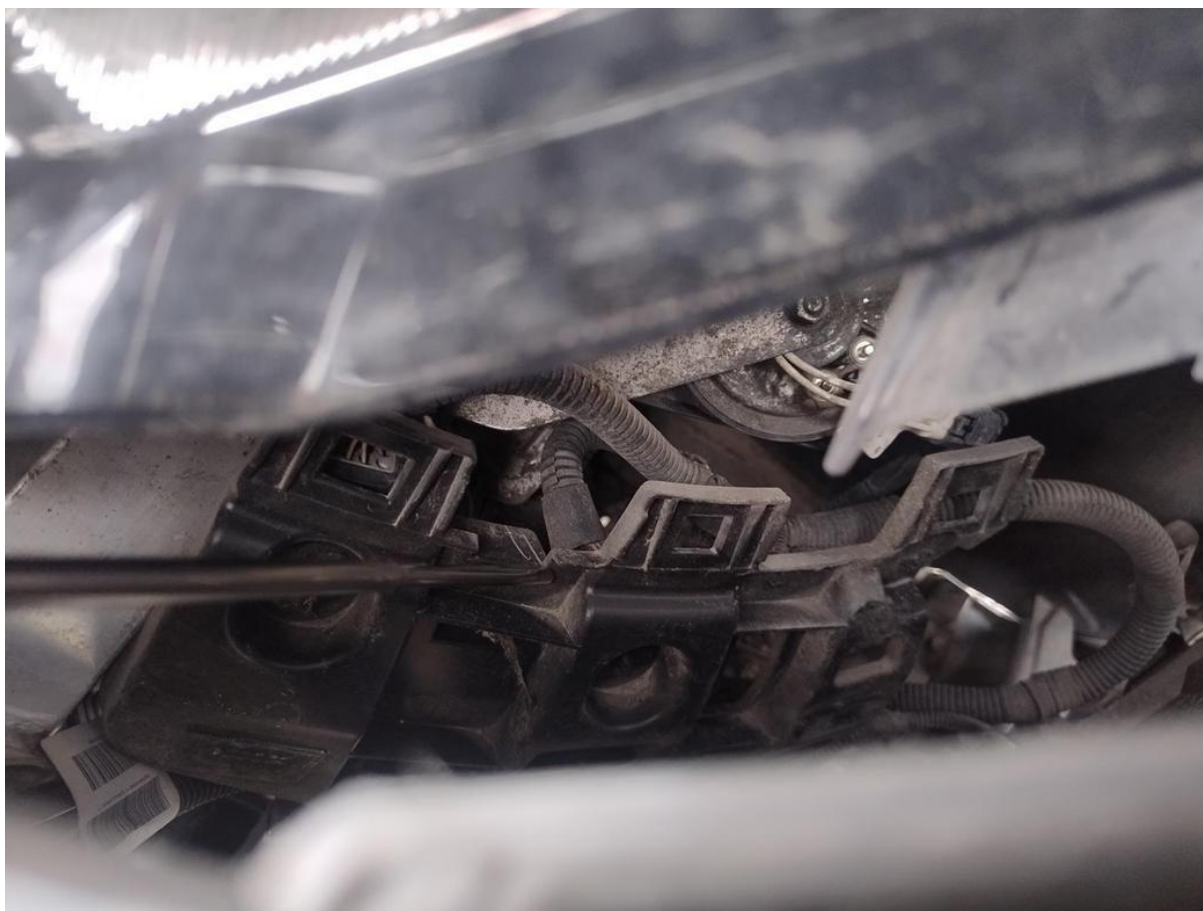
Fot. nr 61



Fot. nr 62



Fot. nr 63



Fot. nr 64



Fot. nr 65



Fot. nr 66



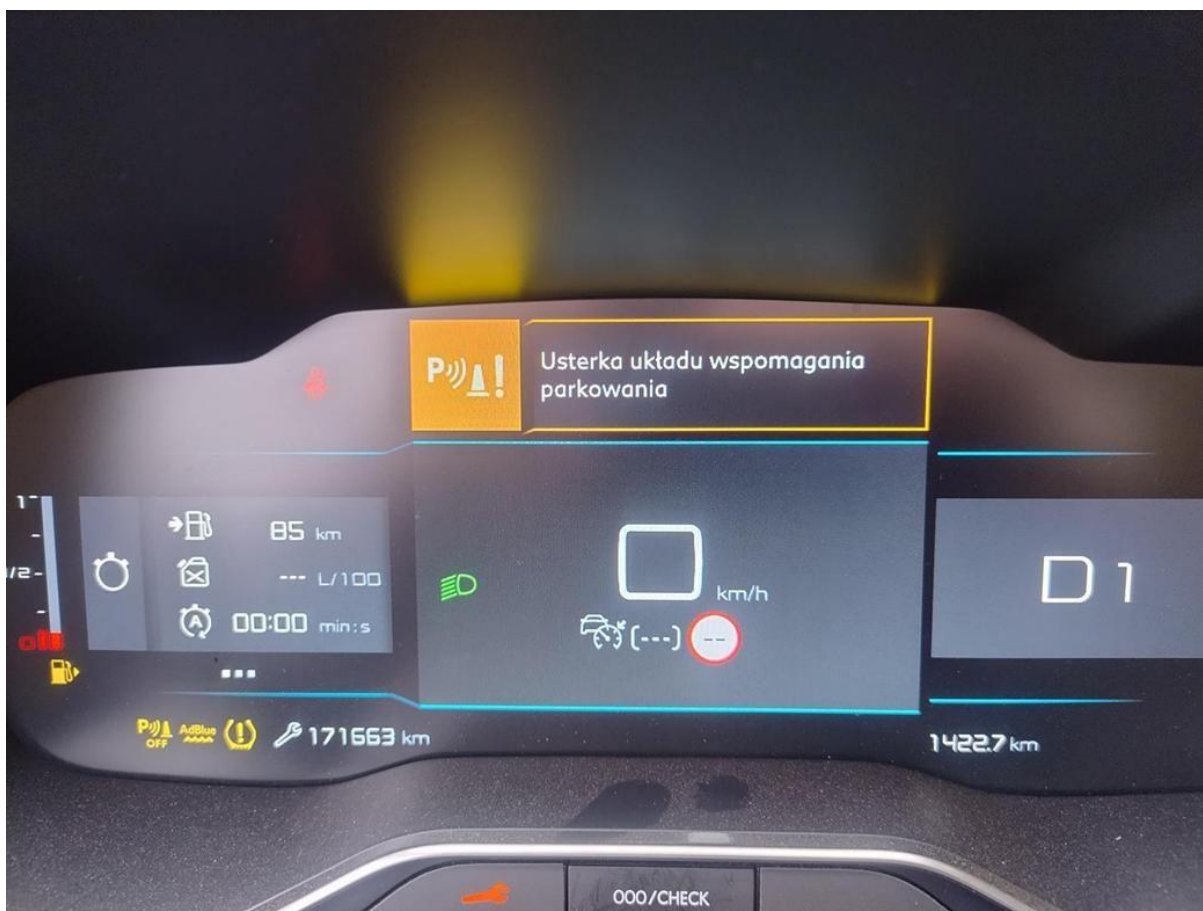
Fot. nr 67



Fot. nr 68



Fot. nr 69



Fot. nr 70



Fot. nr 71



Fot. nr 72



Fot. nr 73

RZECZPOSPOLITA POLSKA POZWOLENIE CZASOWE		C.1 C.1 C.1 C.2 C.2 C.2 C					
PREZYDENT MIASTA ŁÓDZI 91-433 ŁÓDŹ SMUGOWA 28A ORGAN WYDAJĄCY		F.1	2030	F.2	2030	F.3	3280
CEL WYDANIA POZWOLENIA CZASOWEGO Art. 74 ust. 2 pkt 1		G	1523	O.1	1250	O.2	760
A EL 3FL10		P.1	1499,00	P.2	96,00	P.3	0/-
D D.1 CITROEN D.2 A D.3 C YH2S-C22800 C6 AIRCROSS		S.1	5	S.2	---	L	2
RODZAJ POJAZDU / PRZEZNACZENIE SAMOCHÓD OSOBOWY		POZWOLENIE CZASOWE PRZEDŁUŻONO DO:		m./p.			
DOPUSZCZALNA ŁADOWNOŚĆ		NAJWIĘDSZY DOP. CIŚNIENIE OSI 11,76		ADNOTACJE - (P2) 06,00/01,20 -			
E JVR7ACYH2SNL018465		C.7. 03. 2022					
B 2022-06-07 - I 2022-06-07 H 2022-07-07		SERIA PC/AAJ 1772976					

Fot. nr 74



Fot. nr 75

Dokument wystawiony elektronicznie, wa ny bez podpisu