

Nr zlecenia: 24/15/05/2026/STELLANTIS CarArena

z dnia: 15.05.2026

Zleceniodawca:

CARARENA - Aukcje Samochodowe
ul. Budowlanych 7
62-081 Baranowo

Rzeczoznawca:

Mariusz Zaj c/ zatw. Pion Weryfikacyjny eRzeczoznawcy



Wycena wartości

Zadanie: Ocena stanu technicznego i określenie wartości rynkowej pojazdu

DANE IDENTYFIKACYJNE POJAZDU		Dane: [O] V-2026
Rodzaj pojazdu:	Samochód osobowy	VIN: VXKFPHNSTP1047086
Marka:	OPEL	Nr rejestracyjny: FG4235R
Model pojazdu:	Astra VI Sports Tourer MR`22 E6d	Nr Info-Ekspert: 028-08174
Wersja:	Business Edition S&S Aut.	Rok produkcji: 2023
Wskazanie drogomierza	52709 km	
Data pierwszej rejestracji	29.09.2023	
Data wykonania badania technicznego	29.09.2026	
Rodzaj nadwozia	kombi (uniwersalne) 5 drzwiowe	
Dop. masa całkowita	1900 kg	
Jednostka napędowa	z zapłonem iskrowym (wtrysk)	
Pojemność / Moc silnika	1199 ccm / 96kW (131KM)	
Doładowanie	Turbosp. z chłodn. powietrza	
Liczba cylindrów / Układ cylindrów / Liczba zaworów	3 / rzędowy / 12	
Rodzaj skrzyni biegów	automatyczna	
Rodzaj napędu	przedni (4x2)	
Kolor powłoki lakierowej, (rodzaj lakieru)	2-warstwowy z efektem metalicznym	

Wartość pojazdu brutto (zakup)

61 500 PLN

WYPOSA ENIE STANDARDOWE

L.p. Nazwa elementu wyposażenia	L.p. Nazwa elementu wyposażenia
1 ABS - system zapobiegający blokowaniu kół	19 Relingi dachowe w kolorze srebrnym
2 Fotel kierowcy z regulacją wysokości	20 Siedzenia tylne dzielone 60/40
3 Hamulec postojowy elektryczny	21 System elektronicznej kontroli toru jazdy ESP
4 Immobilizer	22 System kontroli ciśnienia w oponach
5 Kamera cofania 180°	23 System kontroli trakcji TC
6 Kierownica pokryta skórą ze sterowaniem radiem w kierownicy	24 System ułatwiający ruszanie na wzniesieniu HSA
7 Klimatyzacja	25 Szyby przednie regulowane elektrycznie
8 Kolumna kierownicy z regulacją wysokości i głębi boku ci	26 Szyby tylne regulowane elektrycznie
9 Komputer pokładowy	27 Wiatła do jazdy dziennej LED
10 Konsola centralna z zamykanym schowkiem	28 Wiatła p/mgielne przednie
11 Kurtyny powietrzne boczne	29 Wiatła tylne LED
12 Listwy boczne chromowane	30 Tarcze kół aluminiowe 16"
13 Lusterka zewnętrzne lakierowane na czarno	31 Tuner radiowy cyfrowy DAB
14 Lusterka zewnętrzne składane elektrycznie	32 Wspomaganie układu kierowniczego zmienne
15 Poduszka powietrzna kierowcy	33 Wyświetlacz graficzny wskaźników kierowcy, cyfrowy "10"
16 Poduszka powietrzna pasażera	34 Zamek centralny zdalnie sterowany
17 Poduszki powietrzne boczne	35 Zestaw naprawczy opon
18 Reflektory LED	
L.p. Nazwa pakietu / elementu pakietu wyposażenia standardowego	
1 Czujniki parkowania - przód/tył Czujniki parkowania - przód Czujniki parkowania - tył	
2 Lusterka zewnętrzne podgrzewane i regulowane elektrycznie Lusterka zewnętrzne regulowane elektrycznie Lusterka zewnętrzne podgrzewane elektrycznie	
3 Pakiet Bezpieczeństwa Tempomat System rozpoznawania znaków drogowych Sygnalizacja zmniejszenia kierowcy System ostrzegający o ryzyku kolizji System automatycznego hamowania System utrzymania pasa ruchu System rozpoznawania ruchu pieszych	
4 Pakiet Dobrej Widoczności Lusterko wewnętrzne ściemniane automatycznie Wycieraczki z czujnikiem deszczu Wiatła mijania włączane automatycznie	
5 System automatycznego odblokowywania zamków drzwi i sterowania zapłonem "Open&Start" Lusterka zewnętrzne składane elektrycznie Podłokietnik centralny przedni Konsola centralna System Open&Start Schowek w konsoli centralnej System automatycznego odblokowywania zamków drzwi	
6 System Multimedia Plus Głośniki 6 szt. System multimedialny Zestaw głośnomówiący "Bluetooth" Złotce "USB" System Apple Carplay/Android Auto System Opel Connect Wyświetlacz dotykowy 10"	
7 Tapicerka materiałowa Modena, czarna Kierownica podgrzewana Fotel kierowcy podgrzewany Fotel pasażera podgrzewany Fotel kierowcy z certyfikatem AGR z elektryczną regulacją w 8 płaszczyznach	

WYPOSA ENIE DODATKOWE

L.p. Nazwa elementu wyposażenia

1 Lakier metalizowany

OPIS ZAMONTOWANEGO W POJE DZIE OGUMIENIA

Koło	Marka, typ	Bieżnik [mm]
Przednie lewe:	*MICHELIN 225/45 R17 94V XL PRIMACY	4,0
Przednie prawe:	*MICHELIN 225/45 R17 94V XL PRIMACY	4,0
Tylne lewe:	*MICHELIN 225/45 R17 94V XL PRIMACY	5,0
Tylne prawe:	*MICHELIN 225/45 R17 94V XL PRIMACY	5,0

WYLICZENIE WARTO CI RYNKOWEJ

WARTO BAZOWA (ZAKUP) BRUTTO (36 mies.)			73 200 PLN
KOREKTA ZA WYPOSA ENIE	1 164 PLN	<i>po korekcje:</i>	74 364 PLN
KOREKTA ZA PRZEBIEG	- 1 983 PLN	<i>po korekcje:</i>	72 381 PLN
KOREKTY RÓ NE:			
Stan utrzymania i dbałość o pojazd	-1 447 PLN		
Regionalna sytuacja rynkowa	-7 238 PLN		
Weryfikacja uszkodzeń mechanicznych	-2 000 PLN		
KOREKTY RÓ NE RAZEM	- 10 685 PLN	<i>po korektach:</i>	61 696 PLN
KOREKTA ZA OGUMIENIE	- 212 PLN	<i>po korekcje:</i>	61 484 PLN
WARTO RYNKOWA (ZAKUP) BRUTTO PO ZAOKR GLENIU			61 500 PLN

UWAGI RZECZOZNAWCY DOTYCZ CE WYCENY

Pojazd zweryfikowany w bazie danych historii pojazdu.gov.pl - bez uwag

Oględziny przeprowadził rzeczoznawca: Janusz Chomicz

Warto brutto (zakup*) wyżej zidentyfikowanego pojazdu, określona na dzień wykonania opinii wynosi:

* Wartość określona jak przy zakupie pojazdu w celu ponownej jego sprzedaży przez podmiot handlujący pojazdami u innych.

61500 PLN

(słownie: sześćdziesiąt jeden tysięcy pięćset złotych)

w tym VAT (23,0%) 11500,00 PLN

Wartość określono na podstawie:

- notowa wartości rynkowych z bazy pojazdów "Komputerowego Systemu INFO-EKSPERT" na V-2026 zaakceptowanych przez wykonawcę opinii,
- korekty mających wpływ na wartość pojazdu.

OPIS STANU TECHNICZNEGO ZESPOŁÓW POJAZDU**NADWOZIE - Szkielet i poszycia zewnętrzne**

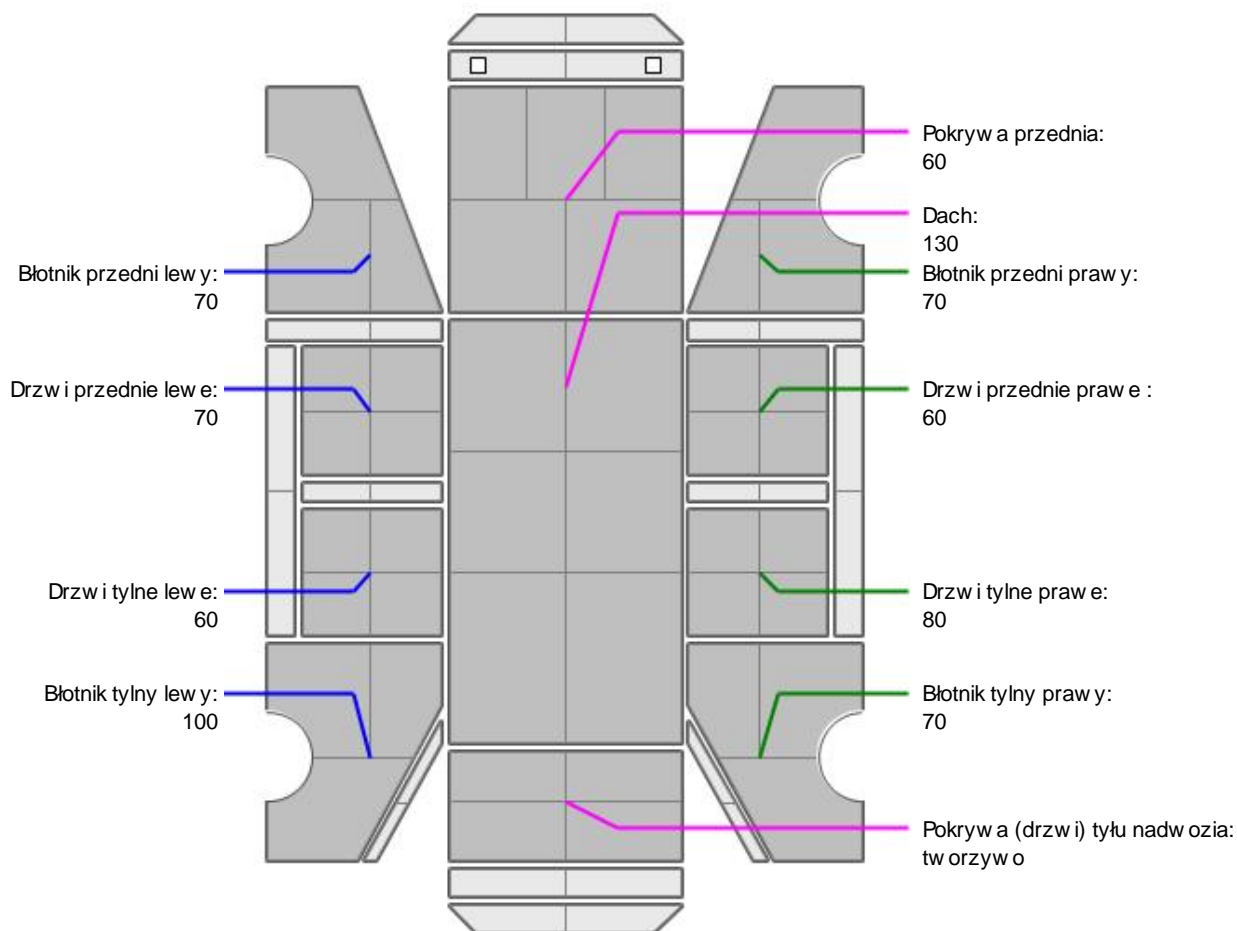
L.p.	Nazwa elementu	L / P	Rodzaj uszkodzenia	Opis	Fot. nr
1	Błotnik przedni	L	Zarysowania powłoki lakierowej		
2	Błotnik przedni	P	Zarysowania powłoki lakierowej		
3	Drzwi boczne przednie	P	Zarysowania powłoki lakierowej		
4	Drzwi boczne tylne	P	Zarysowanie i odpryski		

5	Dach		Zarysowania		
6	Błotnik tylny	L	Zarysowania powłoki lakierowej		
7	Błotnik tylny	P	Odpryski powłoki lakierowej i zarysowania		
8	Drzwi tyłu nadwozia		Zarysowania powłoki lakierowej		

Pojazd nosi typowe dla jego okresu eksploatacji uszkodzenia powłoki lakierowej (niewielkie zarysowania, odpryski itp.).



NADWOZIE – Opis powłoki lakierowej



L.p.	Nazwa elementu	L / P	Grubość powłoki [µm]	Opis
1	Pokrywa przednia		60	
2	Dach		130	
3	Błotnik przedni	L	70	
4	Drzwi przednie	L	70	
5	Drzwi tylne	L	60	
6	Błotnik tylny	L	100	
7	Błotnik przedni	P	70	
8	Drzwi przednie	P	60	
9	Drzwi tylne	P	80	
10	Błotnik tylny	P	70	
11	Pokrywa (drzwi) tyłu nadwozia		tworzywo	

Podane przedziały grubości powłoki lakierowej poszczególnych elementów dotyczą wyłącznie punktów

pomiarowych, tj. trzech wybranych miejsc na danym elemencie nadwozia. Nie oznacza to, że w pozostałych obszarach danego elementu grubość powłoki jest jednakowa ani że nie może wykraczać poza wskazane zakresy. Pomiary wykonano urządzeniem bezdźwiękowym w posiadaniu rzeczoznawcy. Pomiar wykonany innym przyrządem może się różnić.



NADWOZIE – Wyposażenie zewnętrzne

L.p.	Nazwa elementu	L / P	Rodzaj uszkodzenia	Opis	Fot. nr
1	Zderzak przedni		Zarysowany		
2	Zderzak tylny		Zarysowany		



NADWOZIE – Wyposażenie wewnętrzne

Wnętrze pojazdu nosi typowe dla jego okresu eksploatacji zabrudzenia oraz zużycie wszystkich elementów.



PODWOZIE – ZAWIESZENIE I KOŁA

L.p.	Nazwa elementu	L / P	Rodzaj uszkodzenia	Opis	Fot. nr
1	Opona koła przedniego	P	Przytarty bok opony + ubytki gumy		
2	Tarcza koła przedniego ze stopu lekkiego	L	Zadrapania krawędzi bocznej z ubytkiem		
3	Tarcza koła przedniego ze stopu lekkiego	P	Zadrapania krawędzi bocznej z ubytkiem		

JAZDA KONTROLNA

- | | | |
|---|--|--|
| 1 | Głośność pracy silnika | Szarpanie podczas jazdy, wieci się kontrolka silnika |
| 2 | Przyspieszenia pojazdu | BEZ UWAG |
| 3 | Praca układu kierowniczego | BEZ UWAG |
| 4 | Zmiana biegów, działanie sprzęgła | BEZ UWAG |
| 5 | Skuteczność hamulca zasadniczego | Szorowanie tylnych hamulców |
| 6 | Skuteczność hamulca pomocniczego | BEZ UWAG |
| 7 | Działanie drogomierza i szybkościomierza | BEZ UWAG |
| 8 | Wskaźnik temperatury silnika | BEZ UWAG |
| 9 | Skuteczność ogrzewania i przewietrzania | BEZ UWAG |

Próba ruchowa przeprowadzona na niewielkim dystansie, w warunkach parkingowych, z prędkością do 15 km/h.

POZOSTAŁE INFORMACJE

- Pochodzenie pojazdu**
Salon Polska
- Badanie poprawności numerów identyfikacyjnych**
Numer VIN wybity na karoserii oraz numer VIN tabliczki znamionowej zgodny z CEPIK.
- Weryfikacja odczytanego stanu drogomierza**
Odczytany z drogomierza

Zastrzeżenia ograniczające.

ü Zawarte w niniejszej Wycenie/Raporcie informacje (w tym dotyczące wyposażenia) służy jedynie ogólnym celom informacyjnym. Wycena/Raport nie może być zatem traktowana jako oferta w rozumieniu przepisów Kodeksu Cywilnego oraz opisu towaru ani zapewnienia w rozumieniu art. 4 Ustawy z dnia 27 lipca 2002 roku o szczególnych warunkach sprzedaży konsumenckiej.

ü Wycena/Raport została sporządzona w celu ustalenia istnienia albo nieistnienia uszkodzeń nieakceptowalnych po zawarciu umowy korzystania z samochodu lub innych okoliczności uzgodnionych w zleceniu. Wycena/Raport nie obejmuje typowych uszkodzeń wynikających z eksploatacji samochodu oraz jego standardowego zużycia.

ü Jeżeli chcesz traktować ten dokument jako źródło wiedzy o samochodzie przy jego zakupie, czynisz to na własną odpowiedzialność. Rzeczoznawca Sp. z o.o. nie ponosi odpowiedzialności za takie użycie tej Wyceny/Raporu.

ü Niniejsza wycena służy wyłącznie do oszacowania wartości rynkowej przedmiotu wyceny i nie może być wykorzystywana do żadnego innego celu, niż wymieniony powyżej. W szczególności wycena nie może stanowić podstawy do oceny cech i stanu wycenianego obiektu przy jego zakupie.

ü Rzeczoznawca nie bierze na siebie odpowiedzialności za wady ukryte (prawne i fizyczne) oraz ewentualne skutki wynikające z dalszego użytkowania przedmiotu wyceny, a także za skutki wykorzystania samej wyceny.

ü Powyższa wycena nie jest ekspertyzą stanu technicznego przedmiotu wyceny i za taką nie może być uznawana, w szczególności nie może być traktowana jako gwarancja sprzedaży przedmiotu wyceny za oszacowaną wartość.

ü Wycenę przeprowadzono w oparciu o dostarczoną dokumentację oraz badanie organoleptyczne wycenianego obiektu. Nie prowadzono badań diagnostycznych oraz weryfikacji warsztatowej przedmiotu wyceny.

ü Nie stwierdzono dodatkowych niesprawności i/lub uszkodzeń i/lub braków w zakresie możliwym do ustalenia w warunkach oględzin tj. bez dostępu do spodu pojazdu, specjalistycznego sprzętu diagnostycznego, jazdy próbnej wykonanej w warunkach drogowych z obciążeniem.

ü Rzeczoznawca podczas oględzin poza warszatem nie jest w stanie stwierdzić wypadkowej przeszłości pojazdu. W przypadku podwyższonych wartości pomiarów powłoki lakierowej, konieczna jest ekspertyza w warunkach warsztatowych.

ü Rok produkcji pojazdu - nie weryfikowano. Przyjeto w oparciu o dane przekazane przez Zleceniodawcę.

ü Niniejsza wycena nie może być publikowana w całości w jakimkolwiek dokumencie bez zgody wykonawców i bez uzgodnienia z nimi formy i treści takiej publikacji. Zakaz publikacji nie dotyczy posługiwania się wyceną w umowach cywilno-prawnych zawieranych przez zleceniodawcę i dotyczących przedmiotu.

ü Przed odbiorem pojazdu, kupujący zobowiązany jest do konfrontacji rzeczywistego stanu z informacjami zawartymi w wycenie. Odbiór przedmiotu jest równoznaczny ze zrzeczeniem się wszelkich roszczeń, co do stanu technicznego.

ü Nie badano poprawności i/lub budowy numerów identyfikacyjnych/seryjnych obiektu oraz nie weryfikowano prawdziwości danych obiektu.

ü Niniejsza wycena nie może być traktowana jako gwarancja sprzedaży przedmiotu wyceny za oszacowaną wartość.

ü W przypadku ujawnienia dodatkowych informacji dotyczących przedmiotowego pojazdu, niedostępnych w czasie wykonywania niniejszej opinii, zaprezentowane stanowisko może ulec zmianie.

ü W opinii założono, że nie wykryto żadnych faktów, które mogłyby istotnie wpływać na wartość wycenionego pojazdu, jeżeli w opisie pojazdu nie widnieje inaczej.

ü Rzeczoznawca nie ponosi odpowiedzialności za ewentualne błędy wynikające z przedstawionych informacji otrzymanych od użytkownika/sprzedawcy/zamawiającego wycenę, jeżeli brak podstaw do kwestionowania ich zgodnie ze stanem rzeczywistym lub też ustalenie stanu rzeczywistego przez rzeczoznawcę było niemożliwe lub znacznie utrudnione.

ü Wyposażenie standardowe wg. Info - Ekspert. Rzeczoznawca nie ponosi odpowiedzialności za ewentualne błędy programu. Lista wyposażenia w wycenie ma charakter poglądowy i nie potwierdza kompletności. Aby ustalić specyfikacje fabrycznego wyposażenia należy się do dealera.

ü W warunkach, w jakich przeprowadzono oględziny rzeczoznawca nie miał możliwości zweryfikowania poprawności

działania całego wyposażenia.

Ü Opis stanu technicznego pojazdu jest ważny na dzień oględzin. Rzeczoznawca nie bierze odpowiedzialności za zmiany stanu pojazdu wynikające z dalszej eksploatacji lub postoju (np. uszkodzenie akumulatora, powłoki lub powstanie ognisk korozji, uszkodzenie układu hamulcowego, itp.) – zaleca się sprawdzenie daty wyceny

Ü Jeżeli elementy jednostki napędowej, układu przeniesienia napędu itp., są rozmontowane, rzeczoznawca nie weryfikuje kompletności poszczególnych układów. Możliwość wystąpienia braków w kompletacji (np. ze względu na wykorzystanie unieruchomionego pojazdu jako „dawcy części”).

Ü Nie weryfikowano odczytanego stanu drogomierza z zapisami w urządzeniach elektronicznych pojazdu. Rzeczoznawca nie dokonuje oceny autentyczności przebiegu.

Ü W przypadku pojazdów z niesprawnym akumulatorem lub bez niego - podłączenie sprawnego akumulatora nie gwarantuje sprawności technicznej pojazdu. W związku z tym przyjmuje się, iż stan techniczny pojazdu jest nieznany, istnieje ryzyko ujawnienia wad ukrytych i dodatkowych uszkodzeń.

Ü Nie weryfikowano gwarancji, statusu pakietów serwisowych i kompletności w zakresie osprzętu dodatkowego, z którym przedmiot był zamówiony.

Dokument wystawiony elektronicznie, ważny bez podpisu

DOKUMENTACJA FOTOGRAFICZNA



Fot. nr 1



Fot. nr 2



Fot. nr 3



Fot. nr 4



Fot. nr 5



Fot. nr 6



Fot. nr 7



Fot. nr 8



Fot. nr 9



Fot. nr 10



Fot. nr 11



Fot. nr 12



Fot. nr 13



Fot. nr 14



Fot. nr 15



Fot. nr 16



Fot. nr 17



Fot. nr 18



Fot. nr 19



Fot. nr 20



Fot. nr 21



Fot. nr 22



Fot. nr 23



Fot. nr 24



Fot. nr 25



Fot. nr 26



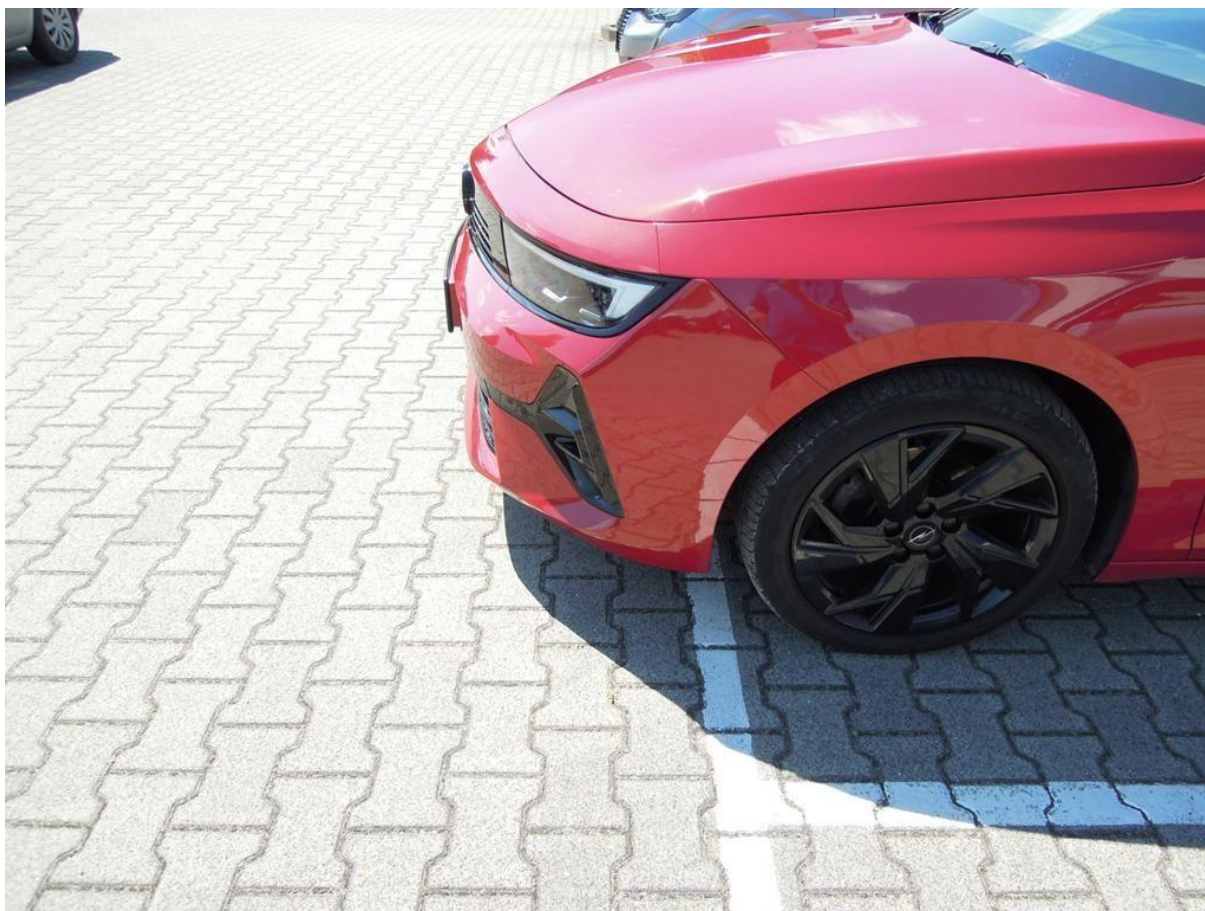
Fot. nr 27



Fot. nr 28



Fot. nr 29



Fot. nr 30



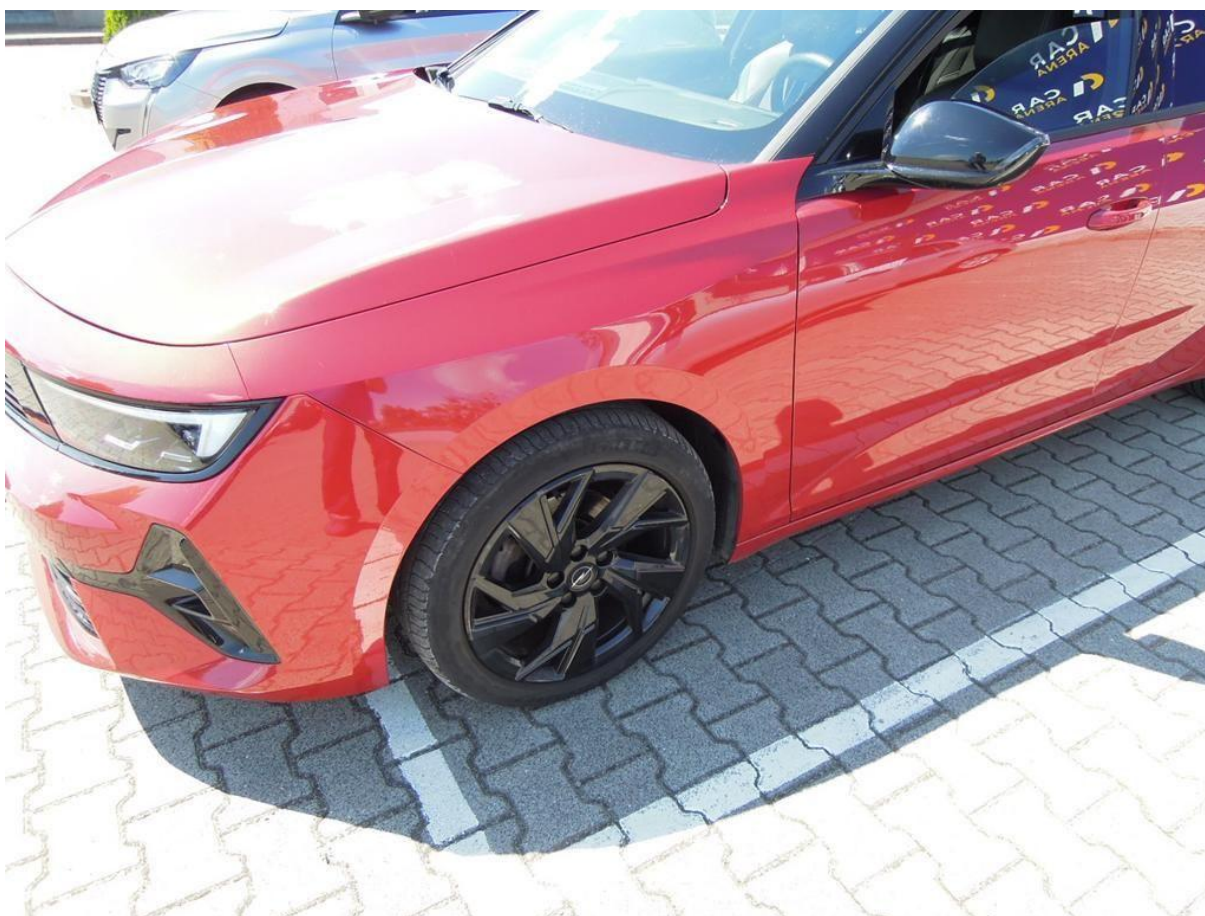
Fot. nr 31



Fot. nr 32



Fot. nr 33



Fot. nr 34



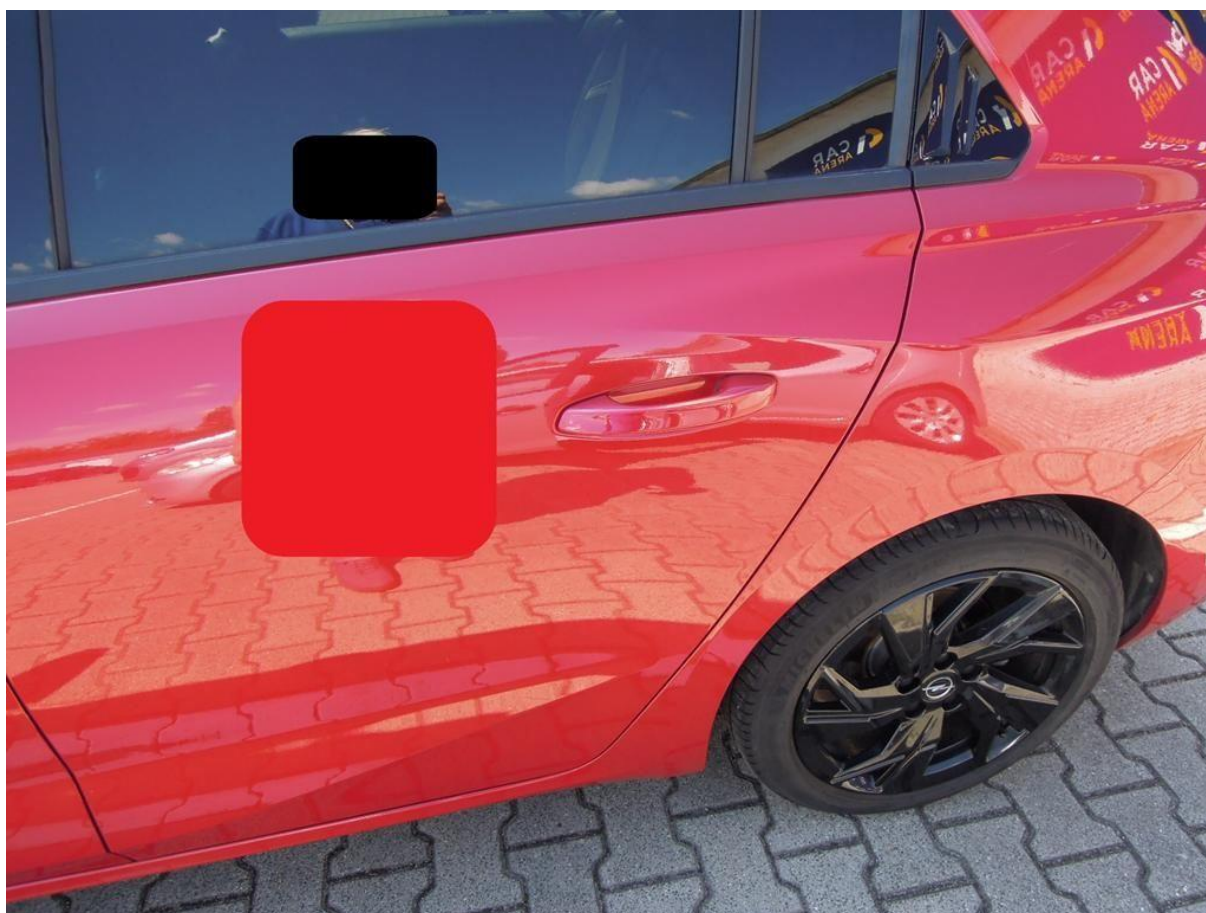
Fot. nr 35



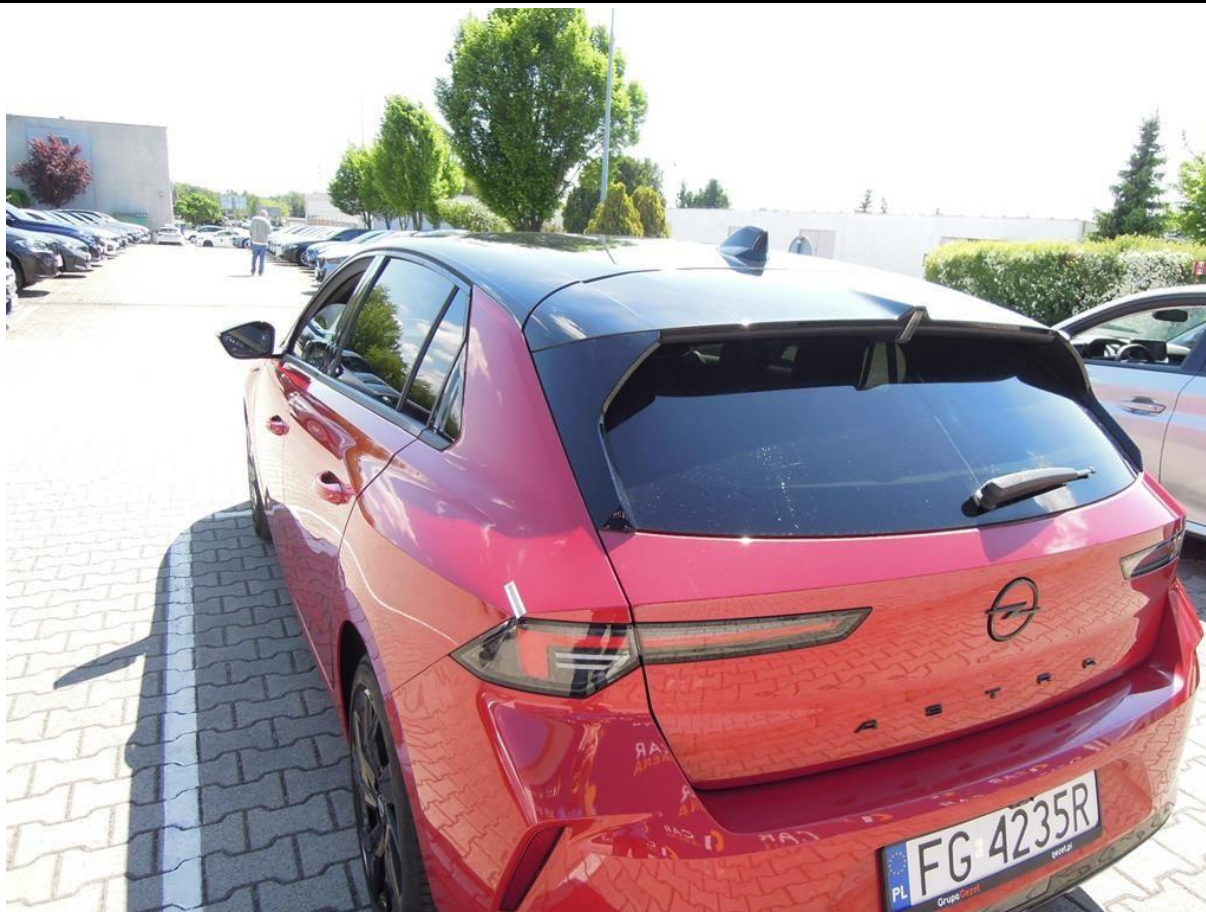
Fot. nr 36



Fot. nr 37



Fot. nr 38



Fot. nr 39



Fot. nr 40



Fot. nr 41



Fot. nr 42



Fot. nr 43



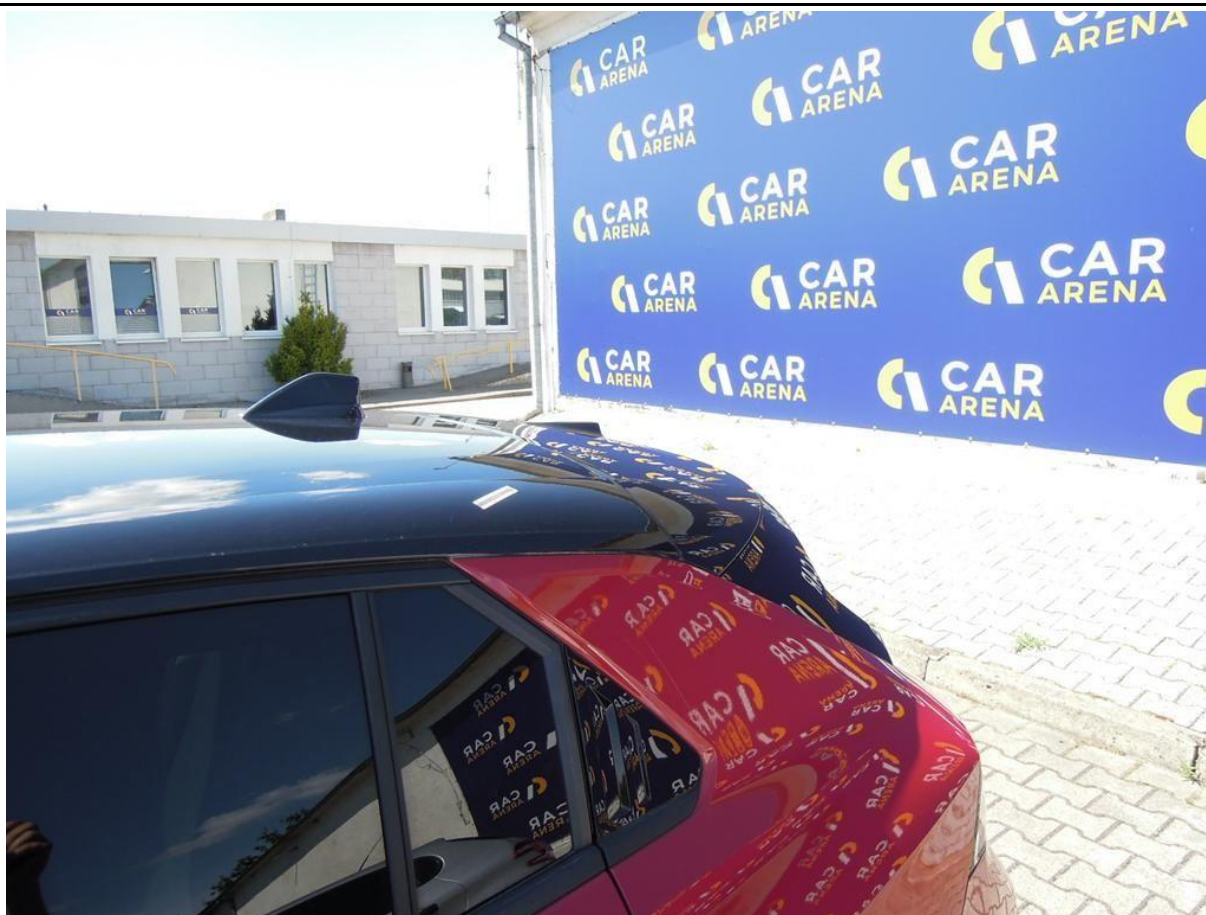
Fot. nr 44



Fot. nr 45



Fot. nr 46



Fot. nr 47



Fot. nr 48



Fot. nr 49



Fot. nr 50



Fot. nr 51



Fot. nr 52



Fot. nr 53



Fot. nr 54



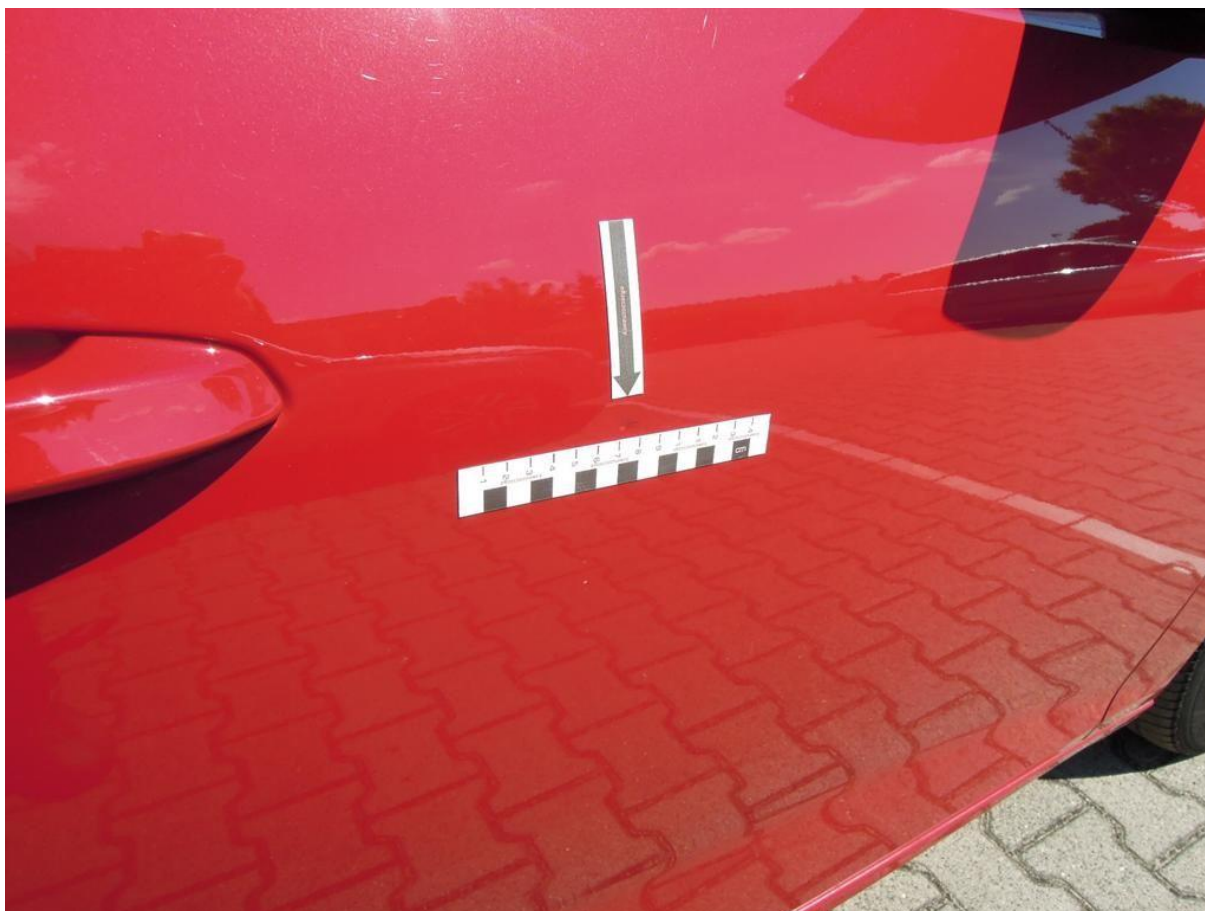
Fot. nr 55



Fot. nr 56



Fot. nr 57



Fot. nr 58



Fot. nr 59



Fot. nr 60



Fot. nr 61



Fot. nr 62



Fot. nr 63



Fot. nr 64



Fot. nr 65



Fot. nr 66



Fot. nr 67



Fot. nr 68



Fot. nr 69



Fot. nr 70



Fot. nr 71



Fot. nr 72



Fot. nr 73



Fot. nr 74



Fot. nr 75



Fot. nr 76



Fot. nr 77



Fot. nr 78



Fot. nr 79



Fot. nr 80



Fot. nr 81



Fot. nr 82



Fot. nr 83



Fot. nr 84



Fot. nr 85



Fot. nr 86



Fot. nr 87



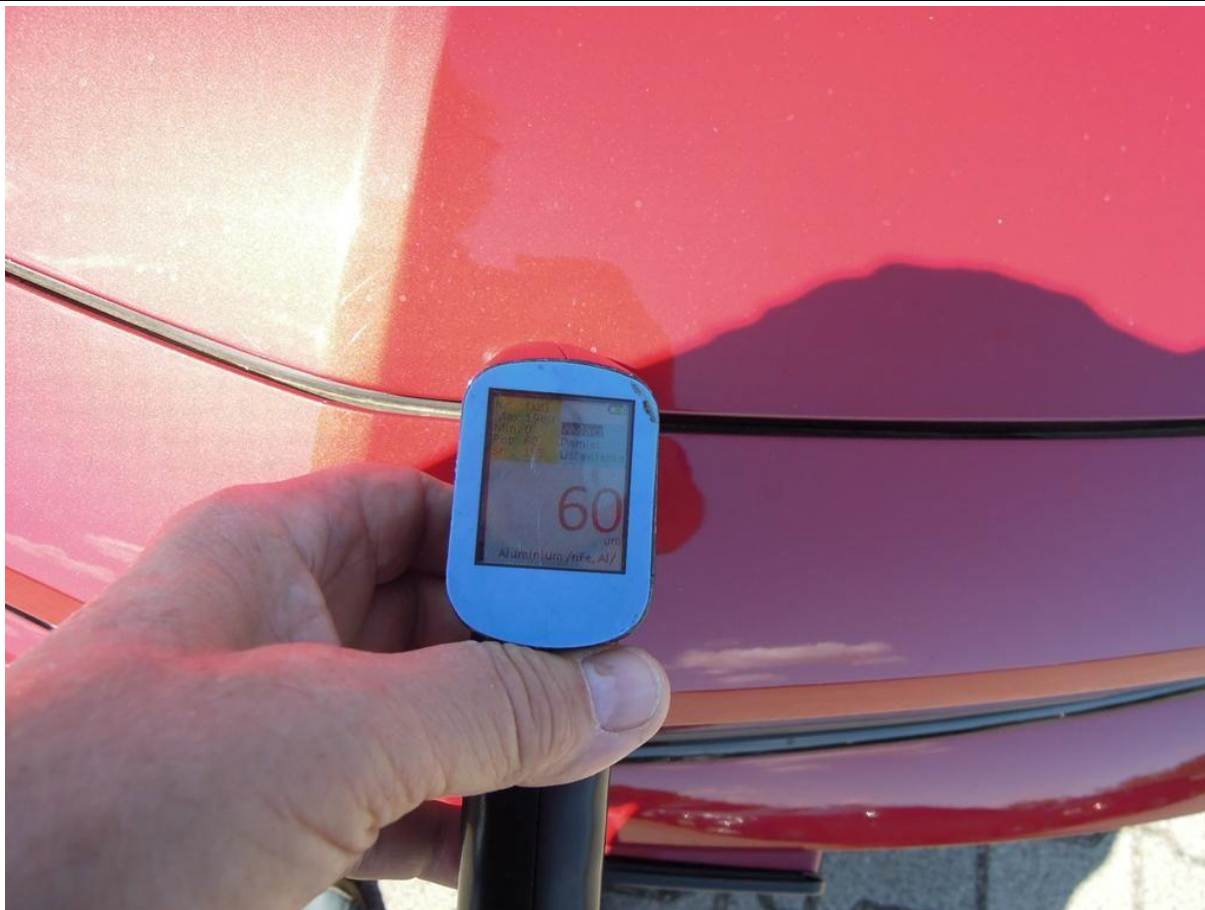
Fot. nr 88



Fot. nr 89



Fot. nr 90



Fot. nr 93



Fot. nr 94

