

Nr zlecenia: 05/22/10/2025/STELLANTIS Dawro

z dnia: 2025/10/22

Zleceniodawca:

Stellantis Financial Services Polska Sp. z o.o.
Domaniewska 44A
02-672 Warszawa



Rzeczoznawca:

Dawid Oderkiewicz/zatw. Pion Weryfikacyjny eRzeczoznawcy

WYCENA WARTO CI

Zadanie: Ocena stanu technicznego i określenie wartości rynkowej pojazdu

DANE IDENTYFIKACYJNE POJAZDU	Dane: [O] X-2025
-------------------------------------	------------------

Rodzaj pojazdu: **Samochód osobowy**

VIN: **Z F A B F 5 B G 3 P 3 J 8 5 9 1 8**

Marka: **FIAT**

Nr rejestracyjny: **KK1563C**

Model pojazdu: **Panda 1.2 LPG MR`21 E6d**

Nr Info-Ekspert: **045-06566**

Wersja: **Panda**

Rok produkcji: **2023**

Wartość pojazdu brutto (zakup)

48 500 PLN

Wskazanie drogomierza	20454 km
Data pierwszej rejestracji	2023/10/27
Data wykonania badania technicznego	2026/10/20
Rodzaj nadwozia	minivan 5 drzwiowy
Dop. masa całkowita	1420 kg*
Jednostka napędowa	z zapłonem iskrowym (benzyna/LPG)
Pojemność / Moc silnika	1242 ccm / 51kW (69KM)
Liczba cylindrów / Układ cylindrów / Liczba zaworów	4 / rzędowy / 8
Rodzaj skrzyni biegów	manualna
Rodzaj napędu	przedni (4x2)
Kolor powłoki lakierowej, (rodzaj lakieru)	Szary 2-warstwowy z efektem metalicznym

WYPOSAŻENIE STANDARDOWE

L.p. Nazwa elementu wyposażenia	L.p. Nazwa elementu wyposażenia
1 ABS - system zapobiegający blokowaniu kół	11 Poduszka powietrzna pasażera
2 Czujnik temperatury zewnętrznej	12 Sygnalizacja niezapiętych pasów bezpieczeństwa

3	Czujniki ciśnienia w oponach	13	System Start/Stop
4	Gniazdo 12V	14	Szyba tylna ogrzewana
5	Immobilizer	15	Szyby przednie regulowane elektrycznie
6	Kolumna kierownicy regulowana	16	Wspomaganie układu kierowniczego "Dual Drive"
7	Kurtyny powietrzne boczne	17	Wycieraczka szyby tylnej
8	Obudowa lusterek zewnętrznych w kolorze czarnym	18	Zagłówki foteli przednich
9	Ochrona przed promieniami słonecznymi z lusterkami	19	Zagłówki siedzeń tylnych 2 szt.
10	Poduszka powietrzna kierowcy	20	Zderzaki Cross

L.p. Nazwa pakietu / elementu pakietu wyposażenia standardowego

1	Klimatyzacja z filtrem pyłkowym Klimatyzacja Filtr pyłkowy
2	Radio Bluetooth DAB Delphi Ekran 5" System Bluetooth Radio cyfrowe DAB Wyświetlacz radia 5" Złącze USB
3	System ESP + ASR/MSR + Hill Holder System ESP + ASR/MSR System Hill Holder

OPIS ZAMONTOWANEGO W POJE DZIE OGUMIENIA

Koło	Marka, typ	Bieżnik [mm]
Przednie lewe:	*GOODYEAR 175/65 R14 EFFICIENTGRIP PERFORMANCE	7,0
Przednie prawe:	*GOODYEAR 175/65 R14 EFFICIENTGRIP PERFORMANCE	7,0
Tylne lewe:	*GOODYEAR 175/65 R14 EFFICIENTGRIP PERFORMANCE	7,0
Tylne prawe:	*GOODYEAR 175/65 R14 EFFICIENTGRIP PERFORMANCE	7,0

WYLICZENIE WARTO CI RYNKOWEJ

WARTO BAZOWA (ZAKUP) BRUTTO (29 mies.)	46 200 PLN
KOREKTA ZA PIERWSZĄ REJESTRACJĘ	1 688 PLN <i>po korekcie:</i>	47 888 PLN
KOREKTA ZA PRZEBIEG	639 PLN <i>po korekcie:</i>	48 527 PLN
KOREKTA ZA OGUMIENIE	- 60 PLN <i>po korekcie:</i>	48 467 PLN
WARTO RYNKOWA (ZAKUP) BRUTTO PO ZAOKRĄGLENIU	48 500 PLN

UWAGI RZECZOZNAWCY DOTYCZĄCE WYCENY

Dokonano sprawdzenia historii pojazdu w bazie CEPiK.

Nie weryfikowano gwarancji, statusu pakietów serwisowych i kompletności w zakresie sprzętu dodatkowego, z którym przedmiot był zamówiony. Nie udostępniono specyfikacji wyposażenia fabrycznego wycenianego pojazdu.

Mając na uwadze powyższe wyposażenie zostało ustalone na podstawie oględzin z natury. Aby ustalić specyfikację fabryczną wyposażenia należy zwrócić się do dealera. Nie można wykluczyć, że mogą wystąpić różnice w wyposażeniu.

Oględziny wykonał: Karol Bączkowski

Wycena wykonana: Dawid Oderkiewicz

Warto brutto (zakup*) wyżej zidentyfikowanego pojazdu, określona na miesiąc październik 2025 roku wynosi:

* Wartość określona jak przy zakupie pojazdu w celu ponownej jego sprzedaży przez podmiot handlujący pojazdami u innych.

48500 PLN

(słownie: czterdzieści osiem tysięcy pięćset złotych)

w tym VAT (23,0%) 9069,11 PLN

Wartość określono na podstawie:

- notowa wartość rynkowa z bazy pojazdów "Komputerowego Systemu INFO-EKSPERT" na X-2025 zaakceptowanych przez wykonawcę opinii,
- korekty mających wpływ na wartość pojazdu.

OPIS STANU TECHNICZNEGO ZESPOŁÓW POJAZDU

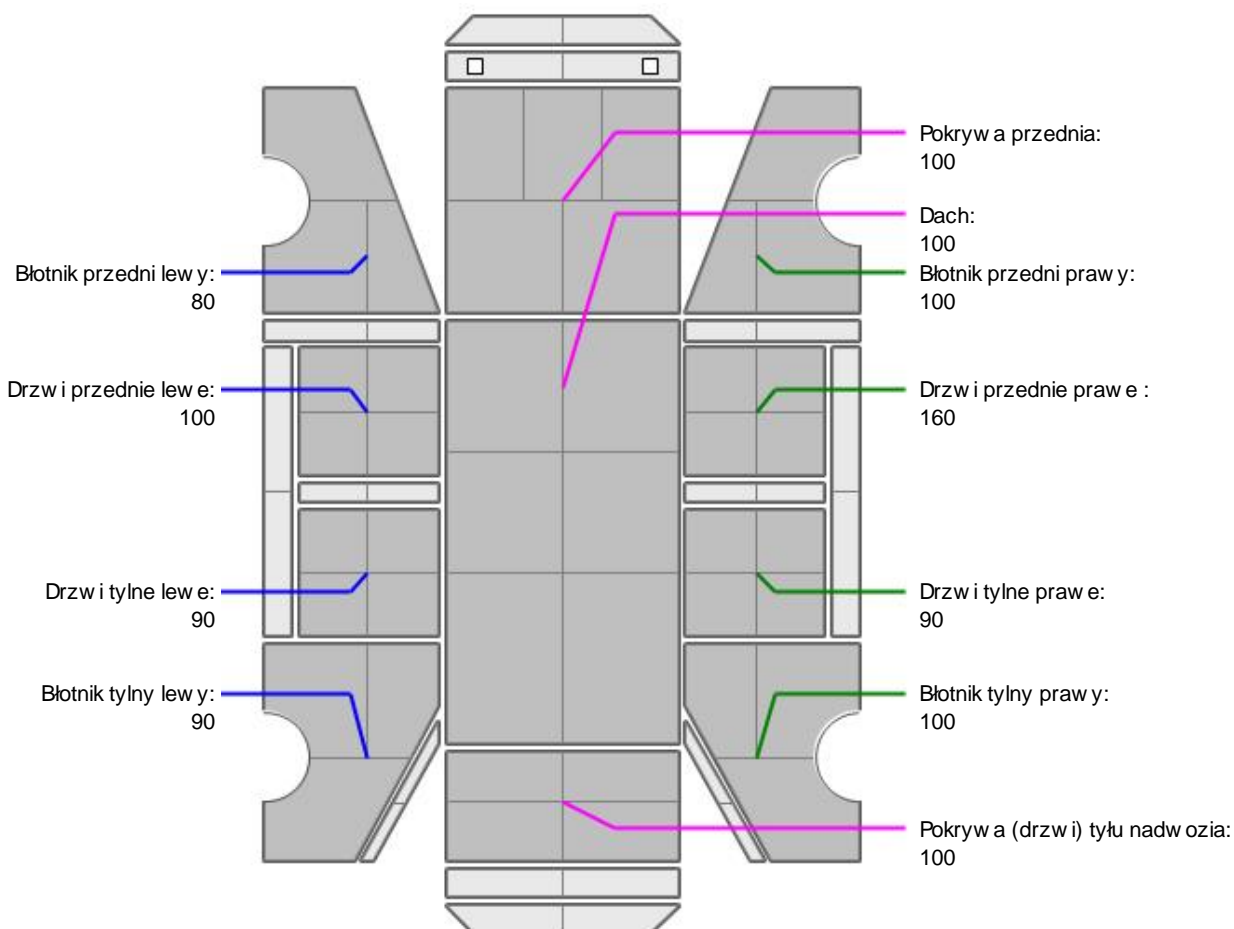


NADWOZIE - Szkielet i poszycia zewnętrzne

Pojazd w trakcie oględzin zabrudzony, możliwa wykrycia dodatkowych uszkodzeń po umyciu. Na pozostałych elementach obłachowania bryły nadwozia stwierdzono również typowe dla jego okresu eksploatacji uszkodzenia powłoki lakierowej (zarysowania, odpryski, itp.). Szczegółowy stan pojazdu zobrazowany w dokumentacji zdjęciowej.



NADWOZIE – Opis powłoki lakierowej



L.p.	Nazwa elementu	L / P	Grubość powłoki [µm]	Opis
1	Pokrywa przednia		100	
2	Dach		100	

3	Błotnik przedni	L	80	
4	Drzwi przednie	L	100	
5	Drzwi tylne	L	90	
6	Błotnik tylny	L	90	
7	Błotnik przedni	P	100	
8	Drzwi przednie	P	160	
9	Drzwi tylne	P	90	
10	Błotnik tylny	P	100	
11	Pokrywa (drzwi) tyłu nadwozia		100	

Podane przedziały grubości powłoki lakierowej, dotyczą punktów pomiarowych. Nie mogą być traktowane jako gwarancja, a grubość powłoki lakierowej w innych punktach nie wykracza poza te przedziały. Pomiar powłoki lakierowej został wykonany urzędowo w posiadaniu rzeczoznawcy. Pomiar wykonany innym przyrządem może się różnić.



NADWOZIE – Wyposażenie wewnętrzne

L.p.	Nazwa elementu	L / P	Rodzaj uszkodzenia	Opis	Fot. nr
1	Fotel przedni kpl.	L	Poplamiony		
2	Fotel przedni kpl.	P	Zabrudzony		
3	Poszycie tablicy rozdzielczej		Zabrudzone		
4	Poszycie tapicerskie drzwi tyłu nadwozia		Zabrudzone		
5	Przestrzeń ładunkowa		Zdemontowana osłona		

Wnętrze pojazdu nosi typowe dla jego okresu eksploatacji zabrudzenia oraz zużycie wszystkich elementów.



UKŁAD KIEROWNICZY

L.p.	Nazwa elementu	L / P	Rodzaj uszkodzenia	Opis	Fot. nr
1	Koło kierownicy		Pokryte pokrowcem		

JAZDA KONTROLNA

- | | | |
|---|-----------------------------------|----------|
| 1 | Głośno pracujący silnik | BEZ UWAG |
| 2 | Praca układu kierowniczego | BEZ UWAG |
| 3 | Głośno (stukanie) zawieszenia | BEZ UWAG |
| 4 | Zmiana biegów, działanie sprzęgła | BEZ UWAG |
| 5 | Skutecznie hamulca zasadniczego | BEZ UWAG |
| 6 | Skutecznie hamulca pomocniczego | BEZ UWAG |

Próba ruchowa przeprowadzona na niewielkim dystansie, na zimnym silniku, w warunkach parkingowych, z prędkością do 15 km/h.

Zestaw wskaźników wyświetla kontrolki awarii - konieczna weryfikacja serwisowa.

DOKUMENTY I KOMPLETACJA POJAZDU

- | | | |
|---|------------------------|---------------|
| 1 | Kluczyki (ilość sztuk) | Okazano 2szt. |
| 2 | Dowód rejestracyjny | TAK |
| 3 | Gaśnica | TAK |
| 4 | Trójkąt ostrzegawczy | TAK |

POZOSTAŁE INFORMACJE

- 1 **Pochodzenie pojazdu**
Krajowy
- 2 **Badanie poprawno ci numerów identyfikacyjnych**
Numer VIN wybity na karoserii oraz numer VIN tabliczki znamionowej zgodny z DR.
- 3 **Weryfikacja odczytanego stanu drogomierza**
Odczytany z licznika.

Zastrzeżenia ograniczające opinie

Ü Zawarte w niniejszej Opinii/Raporcie informacje (w tym dotyczące wyposażenia) służy jedynie ogólnym celom informacyjnym. Ocena/Raport nie może być zatem traktowana jako oferta w rozumieniu przepisów Kodeksu Cywilnego oraz opisu towaru ani zapewnienia w rozumieniu art. 4 Ustawy z dnia 27 lipca 2002 roku o szczególnych warunkach sprzedaży konsumenckiej.

Ü Ocena/Raport została sporządzona w celu ustalenia istnienia albo nieistnienia uszkodzeń nieakceptowalnych po zawarciu umowy korzystania z samochodu lub innych okoliczności uzgodnionych w zleceniu. Ocena/Raport nie obejmuje typowych uszkodzeń wynikających z eksploatacji samochodu oraz jego standardowego zużycia.

Ü Jeżeli chcesz traktować ten dokument jako źródło wiedzy o samochodzie przy jego zakupie, czynisz to na własną odpowiedzialność. Rzecznik/sp. j. nie ponosi odpowiedzialności za takie użycie tej Opinii/Raporcie.

Ü Niniejsza wycena służy wyłącznie do oszacowania wartości rynkowej przedmiotu wyceny i nie może być wykorzystywana do żadnego innego celu, niż wymieniony powyżej. W szczególności wycena nie może stanowić podstawy do oceny cech i stanu wycenianego obiektu przy jego zakupie.

Ü Rzecznik/sp. j. nie bierze na siebie odpowiedzialności za wady ukryte (prawne i fizyczne) oraz ewentualne skutki wynikające z dalszego użytkowania przedmiotu wyceny, a także za skutki wykorzystania samej wyceny.

Ü Powyższa wycena nie jest ekspertyzą stanu technicznego przedmiotu wyceny i za taką nie może być uznawana, w szczególności nie może być traktowana jako gwarancja sprzedaży przedmiotu wyceny za oszacowaną wartość.

Ü Wycenę przeprowadzono w oparciu o dostarczoną dokumentację oraz badanie organoleptyczne wycenianego obiektu. Nie prowadzono badań diagnostycznych oraz weryfikacji warsztatowej przedmiotu wyceny.

Ü Nie stwierdzono dodatkowych niesprawności i/lub uszkodzeń i/lub braków w zakresie możliwym do ustalenia w warunkach oględzin tj. bez dostępu do spodu pojazdu, specjalistycznego sprzętu diagnostycznego, jazdy próbnej wykonanej w warunkach drogowych z obciążeniem.

Ü Rzecznik/sp. j. podczas oględzin poza warszatem nie jest w stanie stwierdzić wypadkowej przeszłości pojazdu. W przypadku podwyższonych wartości pomiarów powłoki lakierowej, konieczna jest ekspertyza w warunkach warsztatowych.

Ü Rok produkcji pojazdu - nie weryfikowano. Przyjato w oparciu o dane przekazane przez Zleceniodawcę.

Ü Niniejsza wycena nie może być publikowana w całości w jakimkolwiek dokumencie bez zgody wykonawców i bez uzgodnienia z nimi formy i treści takiej publikacji. Zakaz publikacji nie dotyczy posługiwania się wyceną w umowach cywilno-prawnych zawieranych przez zleceniodawcę i dotyczących przedmiotu.

Ü Przed odbiorem pojazdu, kupujący zobowiązany jest do konfrontacji rzeczywistego stanu z informacjami zawartymi w wycenie. Odbiór przedmiotu jest równoznaczny ze zrzeczeniem się wszelkich roszczeń, co do stanu technicznego.

Ü Nie badano poprawności i/lub budowy numerów identyfikacyjnych/seryjnych obiektu oraz nie weryfikowano prawdziwości danych obiektu.

Ü Niniejsza wycena nie może być traktowana jako gwarancja sprzedaży przedmiotu wyceny za oszacowaną wartość.

Ü W przypadku ujawnienia dodatkowych informacji dotyczących przedmiotowego pojazdu, niedostępnych w czasie wykonywania niniejszej opinii, zaprezentowane stanowisko może ulec zmianie.

Ü W opinii założono, że nie wykryto żadnych faktów, które mogłyby istotnie wpływać na wartość wycenionego pojazdu, jeżeli w opisie pojazdu nie widnieje inaczej.

Ü Rzecznik/sp. j. nie ponosi odpowiedzialności za ewentualne błędy wynikające z przedstawionych informacji otrzymanych od użytkownika/sprzedawcy/zamawiacza wyceny, jeżeli brak podstaw do kwestionowania ich zgodnie ze stanem rzeczywistym lub jeżeli ustalenie stanu rzeczywistego przez Rzecznika/sp. j. było niemożliwe lub znacznie utrudnione.

Ü Wyposażenie standardowe wg. Info - Ekspert/Eurotax. Rzecznik/sp. j. nie ponosi odpowiedzialności za ewentualne błędy programu. Opis stanu technicznego pojazdu jest ważny na dzień oględzin. Rzecznik/sp. j. nie bierze odpowiedzialności za zmiany stanu pojazdu wynikające z dalszej eksploatacji lub postoju (np. uszkodzenie akumulatora, powiększenie lub powstanie ognisk korozji, uszkodzenie układu hamulcowego, itp.)

Ü Jeżeli elementy jednostki napędowej, układu przeniesienia napędu itp., są rozmontowane, Rzecznik/sp. j. nie weryfikuje kompletności poszczególnych układów. Możliwość wystąpienia braków w kompletacji (np. ze względu na wykorzystanie unieruchomionego pojazdu jako „dawcy części”.

Ü Nie weryfikowano odczytanego stanu drogomierza z zapisami w urządzeniach elektronicznych pojazdu.

Ü Nie weryfikowano gwarancji, statusu pakietów serwisowych i kompletności w zakresie sprzętu dodatkowego, z którym przedmiot był zamówiony.

Ü Ustalenie wszystkich uszkodzeń, wad i braków w ukończeniu pojazdu nie jest możliwe w warunkach parkingowych, konieczna weryfikacja w warunkach warsztatowych. Warunki w jakich przeprowadzono oględziny pojazdu uniemożliwiają dokładne określenie jego sprawności oraz kompletności.

Ü Nie udostępniono specyfikacji wyposażenia fabrycznego wycenianego pojazdu. Mając na uwadze powyższe wyposażenie zostało ustalone na podstawie oględzin z natury. Aby ustalić specyfikację fabryczną wyposażenia należy zwrócić się do dealera. Nie można wykluczyć, że mogą występować różnice w wyposażeniu.

Dokument wystawiony elektronicznie, ważny bez podpisu

DOKUMENTACJA FOTOGRAFICZNA



Fot. nr 1



Fot. nr 2



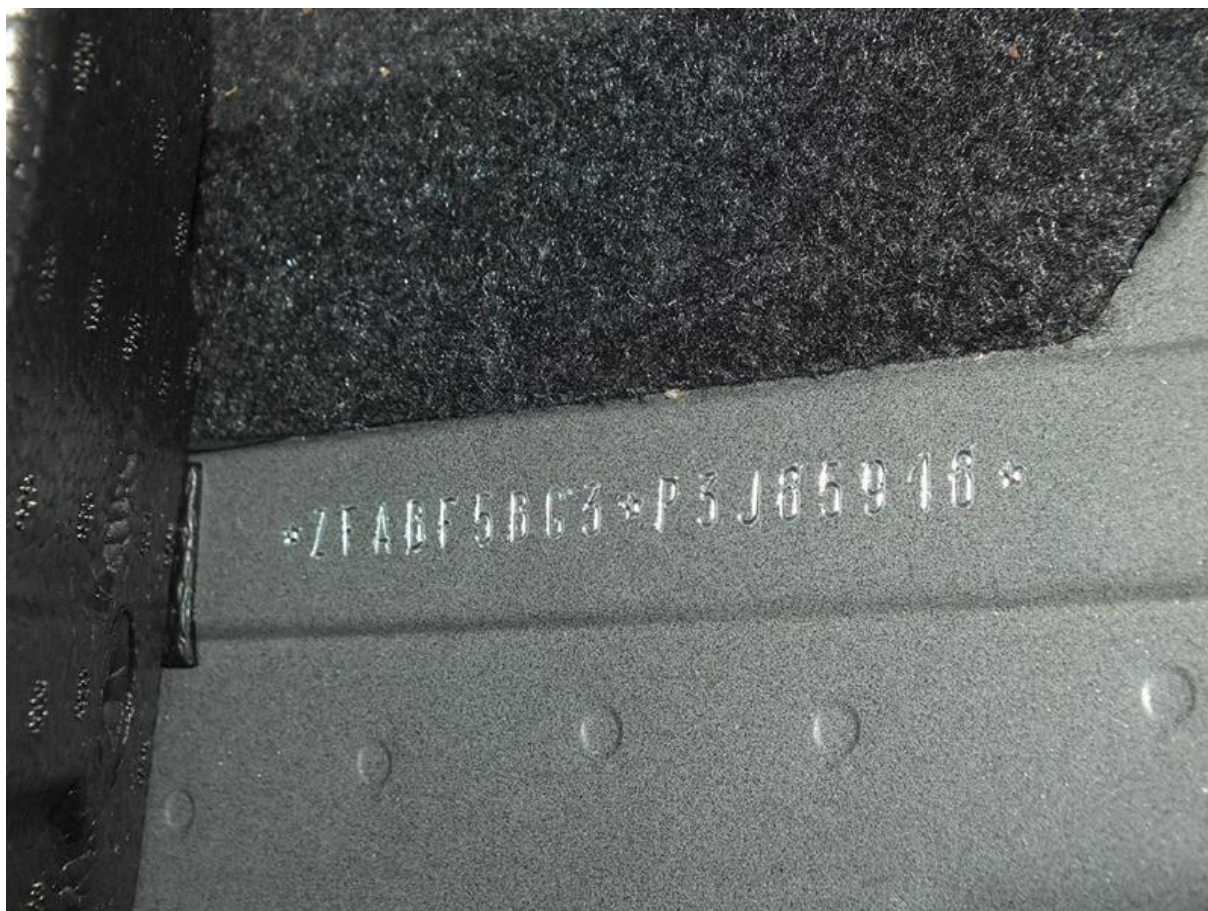
Fot. nr 3



Fot. nr 4



Fot. nr 5



Fot. nr 6



Fot. nr 7



Fot. nr 8



Fot. nr 9



Fot. nr 10



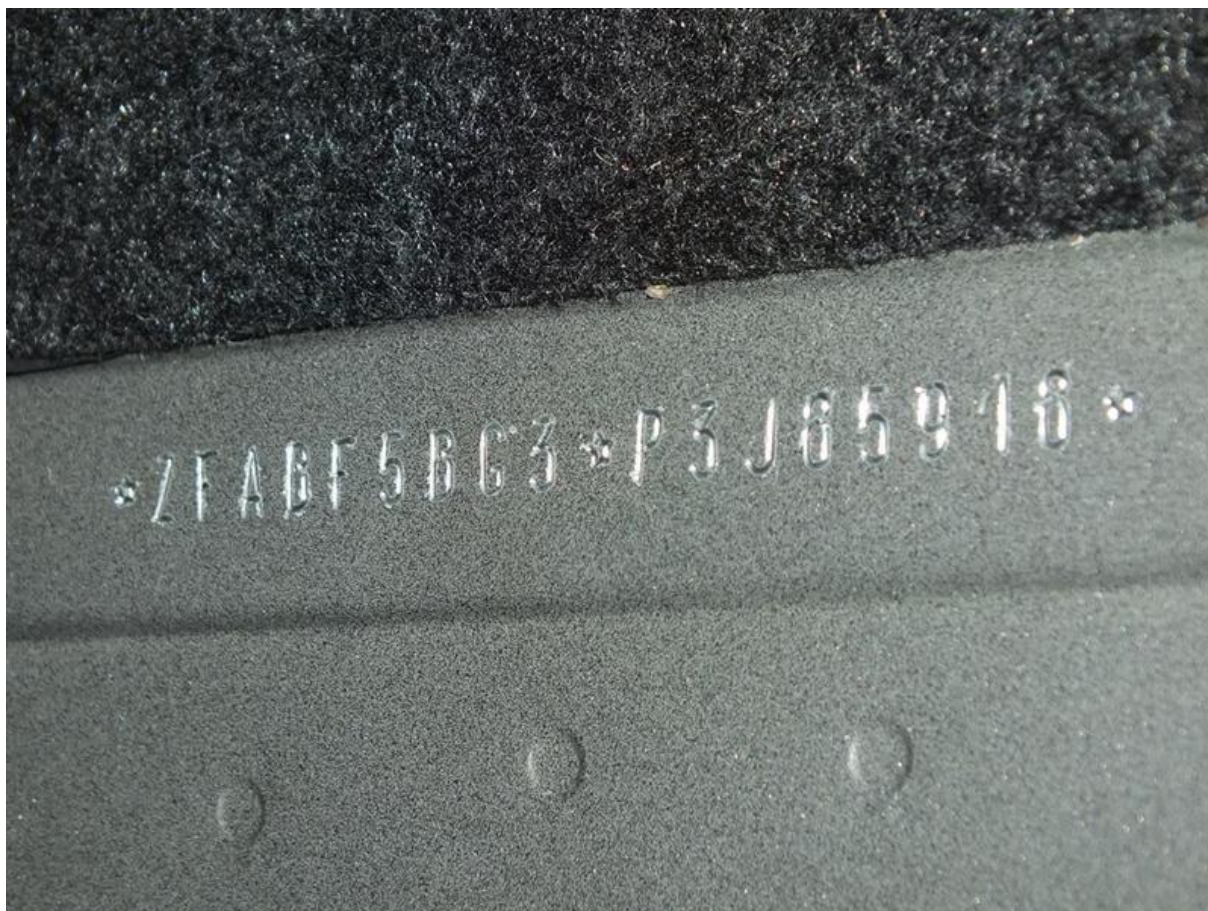
Fot. nr 11



Fot. nr 12



Fot. nr 13



Fot. nr 14



Fot. nr 15



Fot. nr 16



Fot. nr 17



Fot. nr 18



Fot. nr 23



Fot. nr 24



Fot. nr 25



Fot. nr 26



Fot. nr 27



Fot. nr 28



Fot. nr 29



Fot. nr 30



Fot. nr 31



Fot. nr 32



Fot. nr 33



Fot. nr 34



Fot. nr 35



Fot. nr 36



Fot. nr 37



Fot. nr 38



Fot. nr 39



Fot. nr 40



Fot. nr 41



Fot. nr 42



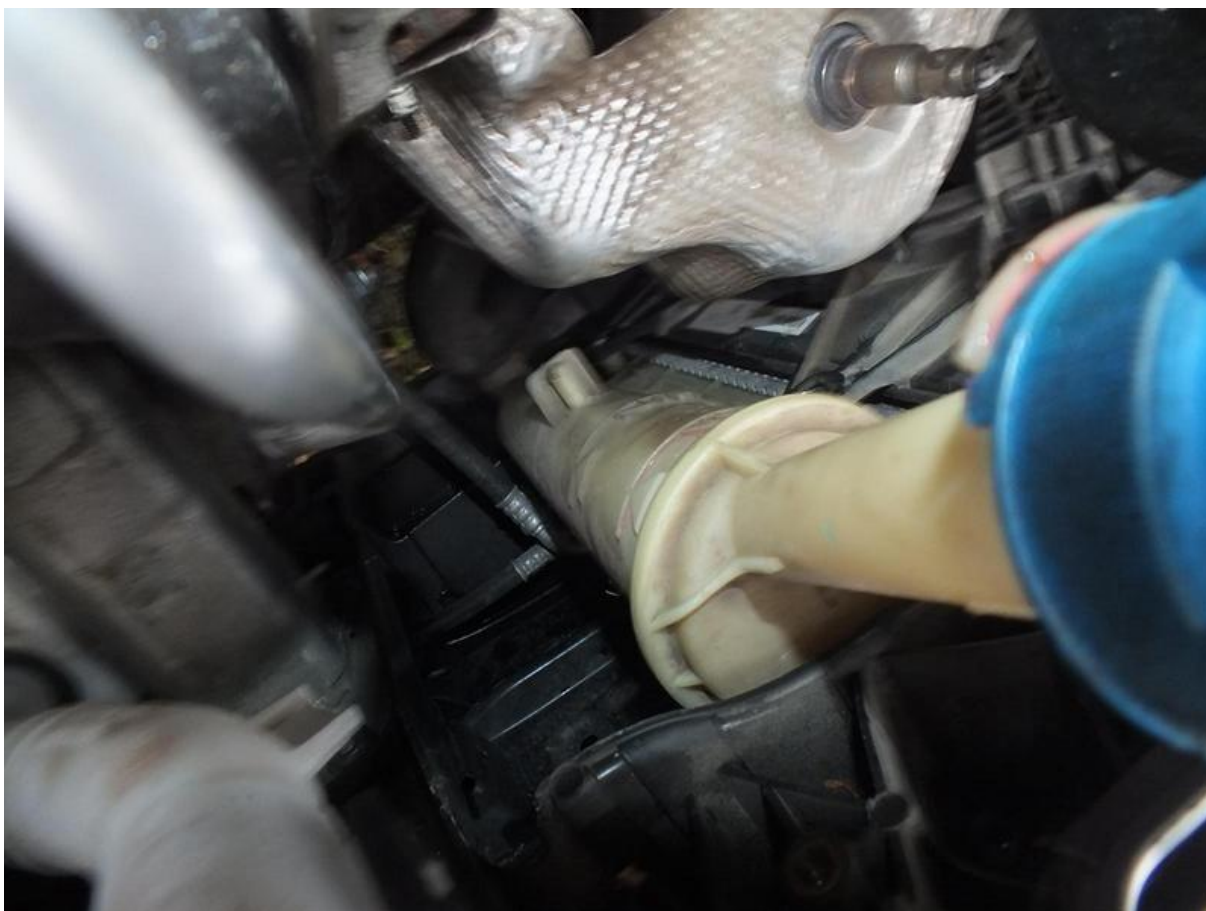
Fot. nr 43



Fot. nr 44



Fot. nr 45



Fot. nr 46



Fot. nr 47



Fot. nr 48



Fot. nr 49



Fot. nr 50



Fot. nr 51



Fot. nr 52



Fot. nr 53



Fot. nr 54



Fot. nr 55



Fot. nr 56



Fot. nr 57



Fot. nr 58



Fot. nr 59



Fot. nr 60



Fot. nr 61



Fot. nr 62



Fot. nr 63



Fot. nr 64



Fot. nr 65



Fot. nr 66



Fot. nr 67



Fot. nr 68



Fot. nr 71



Fot. nr 72

Dokument wystawiony elektronicznie, wa ny bez podpisu