

Nr zlecenia: 152/13/04/2026/STELLANTIS CarArena

z dnia: 2026/04/13

Zeceniodawca:

CARARENA - Aukcje Samochodowe
ul. Budowlanych 7
62-081 Baranowo

Rzeczoznawca:

Albert Kalu ny /zatw. Pion Weryfikacyjny eRzeczoznawcy



Wycena wartości

Zadanie: Okre lenie wartości rynkowej pojazdu

DANE IDENTYFIKACYJNE POJAZDU		Dane: [O] V-2026
Rodzaj pojazdu:	Samochód osobowy	VIN: VXKFRHNSOR1081174
Marka:	OPEL	Nr rejestracyjny: PY1625J
Model pojazdu:	Astra VI Sports Tourer MR`22 E6d	Nr Info-Ekspert: 028-08286
Wersja:	GS S&S Aut.	Rok produkcji: 2024
Data pierwszej rejestracji	2025/05/29	
Data wa no ci badania technicznego	2028/05/29	
Rodzaj nadwozia	kombi (uniwersalne) 5 drzwiowe	
Dop. masa całkow.	1900 kg	
Jednostka nap dowy	z zapłonem iskrowym (wtrysk)	
Pojemno / Moc silnika	1199 ccm / 96kW (131KM)	
Doładowanie	Turbosp. z chłodn. powietrza	
Liczba cylindrów / Układ cylindrów / Liczba zaworów	3 / rz dowy / 12	
Rodzaj skrzyni biegów	automatyczna	
Rodzaj nap du	przedni (4x2)	
Kolor powłoki lakierowej, (rodzaj lakieru)	Srebrny 2-warstwowy z efektem metalicznym	

Warto pojazdu brutto (zakup)

56 900 PLN

WYPOSA ENIE STANDARDOWE

L.p. Nazwa elementu wyposażenia	L.p. Nazwa elementu wyposażenia
1 ABS - system zapobiegający blokowaniu kół	23 Pokrywa bagażnika sterowana elektrycznie
2 Dach w kolorze czarnym	24 Reflektory LED
3 Fotel kierowcy z regulacją wysokości	25 Relingi dachowe w kolorze srebrnym
4 Hamulec postojowy elektryczny	26 Siedzenia tylne dzielone 40/20/40
5 Immobilizer	27 System elektronicznej kontroli toru jazdy ESP
6 Kamera 360°	28 System kontroli ciśnienia w oponach
7 Kierownica podgrzewana	29 System kontroli trakcji TC
8 Kierownica pokryta skórą ze sterowaniem radiem w kierownicy	30 System ułatwiający ruszanie na wzniesieniu HSA
9 Klimatyzacja automatyczna 2 strefowa	31 Szyba przednia ogrzewana
10 Kolumna kierownicy z regulacją wysokości i głębią boku	32 Szyby przednie regulowane elektrycznie
11 Komputer pokładowy	33 Szyby tylne przyciemniane
12 Kurtyny powietrzne boczne	34 Szyby tylne regulowane elektrycznie
13 Lusterka zewnętrzne składane elektrycznie	35 wiatła do jazdy dziennej LED
14 Nakładki aluminiowe na pedały	36 wiatła przednie LED
15 Oświetlenie nastrojowe Ambiente (8 kolorów)	37 wiatła tylne LED
16 Pakiet wizualny "Black" (ramka panelu przedniego, logo i nazwa modelu)	38 Tarcze kół aluminiowe 17" czarne
17 Podłoga bagażnika regulowana Flexfloor	39 Tuner radiowy cyfrowy DAB
18 Podłokietnik tylny z uchwytem na napoje i otworem do przewozu nart	40 Wspomaganie układu kierowniczego zmienne
19 Podsufitka czarna	41 Wyświetlacz graficzny wskaźników kierowcy, cyfrowy "10"
20 Poduszka powietrzna kierowcy	42 Zamek centralny zdalnie sterowany
21 Poduszka powietrzna pasażera	43 Zestaw naprawczy opon
22 Poduszki powietrzne boczne	

L.p. Nazwa pakietu / elementu pakietu wyposażenia standardowego

1 Czujniki parkowania - przód/tył Czujniki parkowania - przód Czujniki parkowania - tył
2 Fotele podgrzewane Fotel kierowcy podgrzewany Fotel pasażera podgrzewany
3 Konsola centralna z podłokietnikiem i schowkiem Podłokietnik centralny przedni Konsola centralna Schowek w konsoli centralnej
4 Lusterka zewnętrzne podgrzewane i regulowane elektrycznie Lusterka zewnętrzne regulowane elektrycznie Lusterka zewnętrzne podgrzewane elektrycznie
5 Pakiet Dobrej Widoczności Lusterko wewnętrzne ściemniane automatycznie Wycieraczki z czujnikiem deszczu wiatła mijania włączone automatycznie
6 Pakiet Intelli-Drive 1.0 System rozpoznawania znaków drogowych Sygnalizacja zmiany kierunku jazdy Tempomat adaptacyjny z funkcją Stop&Go System ostrzegający o ryzyku kolizji System automatycznego hamowania System utrzymania pasa ruchu System rozpoznawania ruchu pieszych
7 System automatycznego odblokowywania zamków drzwi i sterowania zapłonem "Open&Start" Lusterka zewnętrzne składane elektrycznie Podłokietnik centralny przedni Konsola centralna System Open&Start Schowek w konsoli centralnej System automatycznego odblokowywania zamków drzwi
8 System Multimedia Plus Głośniki 6 szt.

System multimedialny
Zestaw głośnomówiący "Bluetooth"
Złącze "USB"
System Apple Carplay/Android Auto
System Opel Connect
Wyświetlacz dotykowy 10"

- 9 Tapicerka łuczona materiał-skóra, szara
Otwór na długie przedmioty w siedzeniu tylnym
Fotel pasażera regulowany elektrycznie w 6 kierunkach
Zagłówki foteli przednich z 4-kierunkową regulacją położenia
Fotel pasażera z certyfikatem AGR z elektryczną regulacją w 8 płaszczyznach

WYPOSAŻENIE DODATKOWE

L.p. Nazwa elementu wyposażenia

- 1 Lakier metalizowany

OPIS ZAMONTOWANEGO W POJEŻDŻENIE OGUMIENIA

Koło	Marka, typ	Średnica [mm]
Przednie lewe:	MICHELIN 225/45 R17 94V XL PRIMACY 4 TL S1	6,0
Przednie prawe:	MICHELIN 225/45 R17 94V XL PRIMACY 4 TL S1	6,0
Tylne lewe:	MICHELIN 225/45 R17 94V XL PRIMACY 4 TL S1	6,0
Tylne prawe:	MICHELIN 225/45 R17 94V XL PRIMACY 4 TL S1	6,0

WYLICZENIE WARTOŚCI RYNKOWEJ

WARTOŚĆ BAZOWA (ZAKUP) BRUTTO (24 mies.)		89 400 PLN
KOREKTA ZA PIERWSZĄ REJESTRACJĘ	9 450 PLN	<i>po korekcie:</i> 98 850 PLN
KOREKTA ZA WYPOSAŻENIE	1 637 PLN	<i>po korekcie:</i> 100 487 PLN
KOREKTY RÓŻNICE:		
Regionalna sytuacja rynkowa	-10 048 PLN	
Konieczne naprawy pojazdu	-22 721 PLN	
Ryzyko uszkodzeń dodatkowych	-7 837 PLN	
Stan utrzymania i dbałość o pojazd	-2 512 PLN	
KOREKTY RÓŻNICE RAZEM	- 43 118 PLN	<i>po korektach:</i> 57 369 PLN
KOREKTA ZA OGUMIENIE	- 460 PLN	<i>po korekcie:</i> 56 909 PLN
WARTOŚĆ RYNKOWA (ZAKUP) BRUTTO PO ZAOKRĄGLENIU		56 900 PLN

UWAGI RZECZOZNAWCY DOTYCZĄCE WYCENY

Pojazd zweryfikowany w bazie danych historiapojazdu.gov.pl

Oględzinę wykonał: Janusz Chomicz

Wycena wykonana: Albert Kalużyński

Korekta „Regionalna sytuacja rynkowa” została zadana ze względu na zauważalne różnice między cenami lokalnymi a średnimi wartościami na rynku krajowym. Odzwierciedla aktualne warunki sprzedaży w regionie oraz lokalną atrakcyjność danego typu pojazdu.

Wartość brutto (zakup*) wycenionego zidentyfikowanego pojazdu, określona na miesiąc maj 2026 roku wynosi:

* Wartość określona jak przy zakupie pojazdu w celu ponownej jego sprzedaży przez podmiot handlujący pojazdami u innych.

56900 PLN

(słownie: pięćdziesiąt sześć tysięcy siedemset złotych)

w tym VAT (23,0%) 10639,84 PLN

Warto okre lono na podstawie:

- notowa warto ci rynkowych z bazy pojazdów "Komputerowego Systemu INFO-EKSPERT" na V-2026 zaakceptowanych przez wykonawc opinii,
- korekt maj cych wpływ na warto pojazdu.

OPIS STANU TECHNICZNEGO ZESPOŁÓW POJAZDU



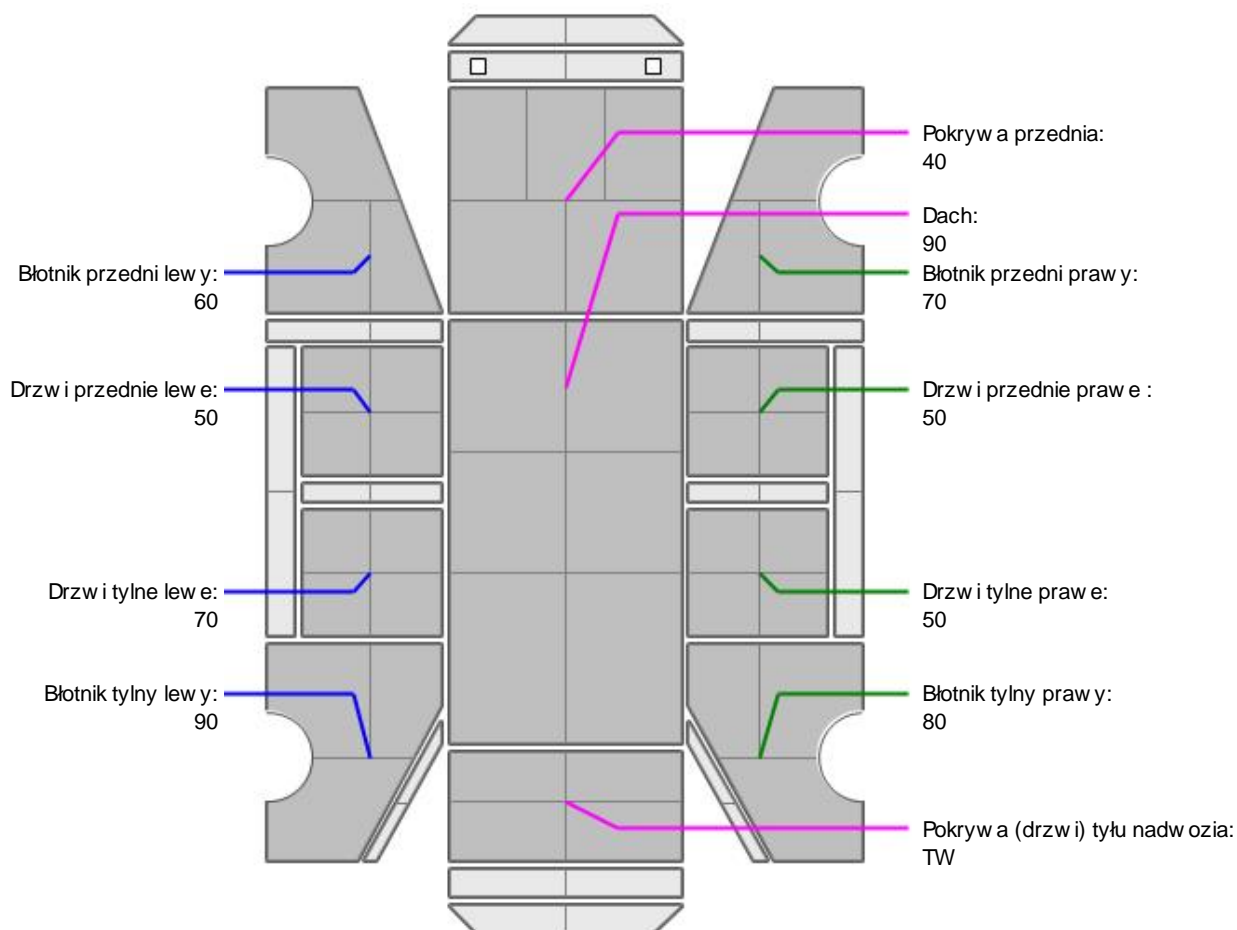
NADWOZIE - Szkielet i poszycia zewn trzne

L.p.	Nazwa elementu	L / P	Rodzaj uszkodzenia	Opis	Fot. nr
1	Błotnik przedni	P	Odkształcony		
2	Pokrywa przednia		Odkształcona		
3	Drzwi boczne przednie	P	Wgniecione z zarysowaniami powłoki lakierowej		
4	Wzmocnienie czołowe		Odkształcone		

Na pozostałych elementach oblawowania bryły nadwozia stwierdzono równie typowe dla jego okresu eksploatacji uszkodzenia powłoki lakierowej (zarysowania, odpryski, itp.)



NADWOZIE – Opis powłoki lakierowej



L.p.	Nazwa elementu	L / P	Grubo powłoki [µm]	Opis
1	Pokrywa przednia		40	
2	Dach		90	
3	Błotnik przedni	L	60	

4	Drzwi przednie	L	50	
5	Drzwi tylne	L	70	
6	Błotnik tylny	L	90	
7	Błotnik przedni	P	70	
8	Drzwi przednie	P	50	
9	Drzwi tylne	P	50	
10	Błotnik tylny	P	80	
11	Pokrywa (drzwi) tyłu nadwozia		TW	

Podane przedziały grubo ci powłoki lakierowej poszczególnych elementów dotyczą wyłącznie punktów pomiarowych, tj. trzech wybranych miejsc na danym elemencie nadwozia. Nie oznacza to, że w pozostałych obszarach danego elementu grubość powłoki jest jednakowa ani że nie może wykroczyć poza wskazane zakresy. Pomiary wykonano urządzeniem badającym w posiadaniu rzeczoznawcy. Pomiar wykonany innym przyrządem może się różnić.



NADWOZIE – Wyposażenie zewnętrzne

L.p.	Nazwa elementu	L / P	Rodzaj uszkodzenia	Opis	Fot. nr
1	Zderzak przedni		Rozerwany		
2	Krata wlotu powietrza		Rozerwana		
3	Reflektor	L	Uszkodzony		
4	Reflektor	P	Uszkodzony		



NADWOZIE – Wyposażenie wewnętrzne

L.p.	Nazwa elementu	L / P	Rodzaj uszkodzenia	Opis	Fot. nr
1	Poduszka powietrzna kierowcy		Uszkodzona		
2	Poduszka powietrzna pasażera		Uszkodzona		

Wnętrze pojazdu nosi typowe dla jego okresu eksploatacji zabrudzenia oraz zużycie wszystkich elementów.



PODWOZIE – ZAWIESZENIE I KOŁA

L.p.	Nazwa elementu	L / P	Rodzaj uszkodzenia	Opis	Fot. nr
1	Opona koła tylnego	L	Przeciwny bok opony		
2	Tarcza koła tylnego ze stopu lekkiego	L	Zadrapania krawędzi bocznej		
3	Tarcza koła tylnego ze stopu lekkiego	P	Zadrapania krawędzi bocznej		

JAZDA KONTROLNA

Z uwagi na brak kluczyków nie było możliwe uruchomienie silnika, przeprowadzenie próby ruchowej ani weryfikacja działania systemów wymagających zasilania. W związku z tym stan techniczny pojazdu jest nieznany, a istnieje ryzyko ujawnienia wad ukrytych i dodatkowych uszkodzeń.

Zastrzeżenia ograniczające opinię.

ü Zawarte w niniejszej Wycenie/Raporcie informacje (w tym dotyczące wyposażenia) służy jedynie ogólnym celom informacyjnym. Wycena/Raport nie może być zatem traktowana jako oferta w rozumieniu przepisów Kodeksu Cywilnego oraz opisu towaru ani zapewnienia w rozumieniu art. 4 Ustawy z dnia 27 lipca 2002 roku o szczególnych warunkach sprzedaży konsumenckiej.

ü Wycena/Raport została sporządzona w celu ustalenia istnienia albo nieistnienia uszkodzeń nieakceptowalnych po zawarciu umowy korzystania z samochodu lub innych okoliczności uzgodnionych w zleceniu. Wycena/Raport nie obejmuje typowych uszkodzeń wynikających z eksploatacji samochodu oraz jego standardowego użytkowania.

ü Jeżeli chcesz traktować ten dokument jako źródło wiedzy o samochodzie przy jego zakupie, czynisz to na własną odpowiedzialność. Rzeczoznawca Sp. z o.o. nie ponosi odpowiedzialności za takie użycie tej Wyceny/Raporu.

ü Niniejsza wycena służy wyłącznie do oszacowania wartości rynkowej przedmiotu wyceny i nie może być wykorzystywana do żadnego innego celu, niż wymieniony powyżej. W szczególności wycena nie może stanowić podstawy do oceny cech i stanu wycenianego obiektu przy jego zakupie.

ü Rzeczoznawca nie bierze na siebie odpowiedzialności za wady ukryte (prawne i fizyczne) oraz ewentualne skutki wynikające z dalszego użytkowania przedmiotu wyceny, a także za skutki wykorzystania samej wyceny.

ü Powyższa wycena nie jest ekspertyzą stanu technicznego przedmiotu wyceny i za taką nie może być uznawana, w szczególności nie może być traktowana jako gwarancja sprzedaży przedmiotu wyceny za oszacowaną wartość.

ü Wycenę przeprowadzono w oparciu o dostarczoną dokumentację oraz badanie organoleptyczne wycenianego obiektu. Nie prowadzono badań diagnostycznych oraz weryfikacji warsztatowej przedmiotu wyceny.

ü Nie stwierdzono dodatkowych niesprawności i/lub uszkodzeń i/lub braków w zakresie możliwym do ustalenia w warunkach oględzin tj. bez dostępu do spodu pojazdu, specjalistycznego sprzętu diagnostycznego, jazdy próbnej wykonanej w warunkach drogowych z obciążeniem.

ü Rzeczoznawca podczas oględzin poza warszatem nie jest w stanie stwierdzić wypadkowej przeszłości pojazdu. W przypadku podwyższonych wartości pomiarów powłoki lakierowej, konieczna jest ekspertyza w warunkach warsztatowych.

ü Rok produkcji pojazdu - nie weryfikowano. Przyjeto w oparciu o dane przekazane przez Zleceniodawcę.

ü Niniejsza wycena nie może być publikowana w całości w jakimkolwiek dokumencie bez zgody wykonawców i bez uzgodnienia z nimi formy i treści takiej publikacji. Zakaz publikacji nie dotyczy posługiwania się wyceną w umowach cywilno-prawnych zawieranych przez zleceniodawcę i dotyczących przedmiotu.

ü Przed odbiorem pojazdu, kupujący zobowiązany jest do konfrontacji rzeczywistego stanu z informacjami zawartymi w wycenie. Odbiór przedmiotu jest równoznaczny ze zrzeczeniem się wszelkich roszczeń, co do stanu technicznego.

ü Nie badano poprawności i/lub budowy numerów identyfikacyjnych/seryjnych obiektu oraz nie weryfikowano prawdziwości danych obiektu.

ü Niniejsza wycena nie może być traktowana jako gwarancja sprzedaży przedmiotu wyceny za oszacowaną wartość.

ü W przypadku ujawnienia dodatkowych informacji dotyczących przedmiotowego pojazdu, niedostępnych w czasie wykonywania niniejszej opinii, zaprezentowane stanowisko może ulec zmianie.

ü W opinii założono, że nie wykryto żadnych faktów, które mogłyby istotnie wpływać na wartość wycenionego pojazdu, jeżeli w opisie pojazdu nie widnieje inaczej.

ü Rzeczoznawca nie ponosi odpowiedzialności za ewentualne błędy wynikające z przedstawionych informacji otrzymanych od użytkownika/sprzedawcy/zamawiacza wyceny, jeżeli brak podstaw do kwestionowania ich zgodnie ze stanem rzeczywistym lub też ustalenie stanu rzeczywistego przez rzeczoznawcę było niemożliwe lub znacznie utrudnione.

ü Wyposażenie standardowe wg. Info - Ekspert. Rzeczoznawca nie ponosi odpowiedzialności za ewentualne błędy programu. Lista wyposażenia w wycenie ma charakter poglądowy i nie potwierdza kompletności. Aby ustalić specyfikacje fabryczne wyposażenia należy się do dealera.

ü W warunkach, w jakich przeprowadzono oględziny rzeczoznawca nie miał możliwości zweryfikowania poprawności

działania całego wyposażenia.

Ü Opis stanu technicznego pojazdu jest ważny na dzień oględzin. Rzeczoznawca nie bierze odpowiedzialności za zmiany stanu pojazdu wynikające z dalszej eksploatacji lub postoju (np. uszkodzenie akumulatora, powłoki lub powstanie ognisk korozji, uszkodzenie układu hamulcowego, itp.) – zaleca się sprawdzenie daty wyceny

Ü Jeżeli elementy jednostki napędowej, układu przeniesienia napędu itp., są rozmontowane, rzeczoznawca nie weryfikuje kompletności poszczególnych układów. Możliwość wystąpienia braków w kompletacji (np. ze względu na wykorzystanie unieruchomionego pojazdu jako „dawcy części”).

Ü Nie weryfikowano odczytanego stanu drogomierza z zapisami w urządzeniach elektronicznych pojazdu. Rzeczoznawca nie dokonuje oceny autentyczności przebiegu.

Ü W przypadku pojazdów z niesprawnym akumulatorem lub bez niego - podłączenie sprawnego akumulatora nie gwarantuje sprawności technicznej pojazdu. W związku z tym przyjmuje się, iż stan techniczny pojazdu jest nieznan, istnieje ryzyko ujawnienia wad ukrytych i dodatkowych uszkodzeń.

Ü Nie weryfikowano gwarancji, statusu pakietów serwisowych i kompletności w zakresie osprzętu dodatkowego, z którym przedmiot był zamówiony.

Dokument wystawiony elektronicznie, ważny bez podpisu

DOKUMENTACJA FOTOGRAFICZNA



Fot. nr 1



Fot. nr 2



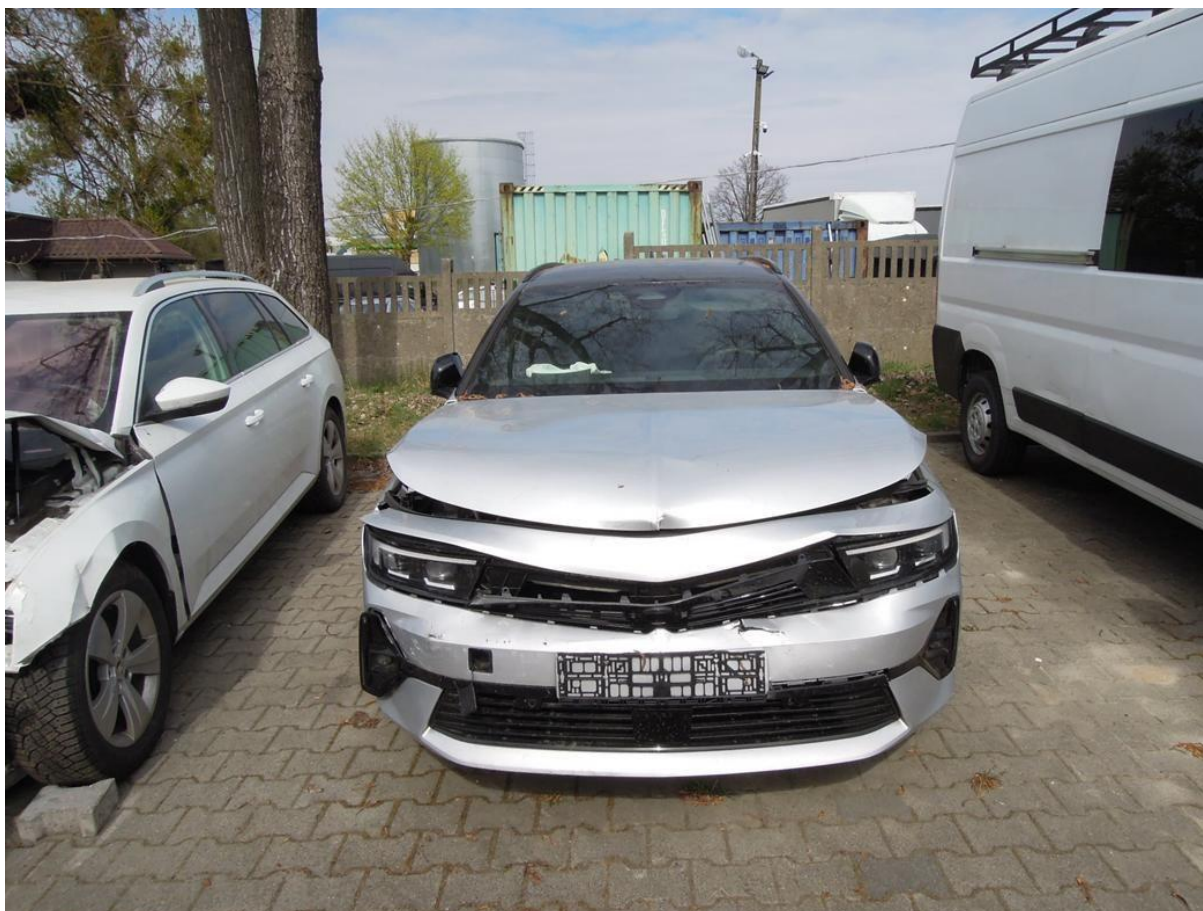
Fot. nr 3



Fot. nr 4



Fot. nr 5



Fot. nr 6



Fot. nr 7



Fot. nr 8



Fot. nr 9



Fot. nr 10



Fot. nr 11



Fot. nr 12



Fot. nr 13



Fot. nr 14



Fot. nr 15



Fot. nr 16



Fot. nr 17



Fot. nr 18



Fot. nr 19



Fot. nr 20



Fot. nr 21



Fot. nr 22



Fot. nr 23



Fot. nr 24



Fot. nr 25



Fot. nr 26



Fot. nr 27



Fot. nr 28



Fot. nr 29



Fot. nr 30



Fot. nr 31



Fot. nr 32



Fot. nr 33



Fot. nr 34

RZECZPOSPOLITA POLSKA
POZWOLENIE CZASOWE

PERMISO DI CIRCOLAZIONE TEMPORALE / POZWOLENIE DO CZASNEJ REJSTRACJI / IMOLEKTOJCT REGISTRIRINGSBEVIS
VORALICE ZILASAZIONEI TEMPORALNE / AIPME REJSTRIRINGSBEVISUNNEI / TIECOUHTHOI SPEIUPNEI ITIEMNE
CERTIFICAT D'IMMATRICOLAZIONE TEMPORARE / CERTIFICATO DI IMMATRICOLAZIONE TEMPORANEA
PRANCI / REGISTRACIENS APPLICIA / LAMPASS REGISTRACIENS UN LIBRMS / DOGLINES FORCALME DNEZEDET
CERTIFIKAT TAN REJSTRACIENS / TIECOUHTHOI KENTIRINGSBEVIS / CERTIFICADO DE MATRICULA TEMPORARIA
OIVEDOCIONE O DOCAIENS REJSTRACI / PROMETNO DOVOLENE ZA ZAJASNO REJSTRIRANO VOZILO
VALANKAINEN REKISTRIINTOKOIVIS / TIEPALUUCIT REGISTRIRINGSBEVIS

PREZYDENT MIASTA POZNANIA
61-655 POZNAŃ
GRONOWA 22A
ORGAN WYDAJĄCY

CEL WYDANIA POZWOLENIA CZASOWEGO **Art. 74 ust. 2 pkt 1**

A **PY 1625J**

D.1 **OPEL**
D.2 **F**
D D.3 **R HNST-G11F01**
ASTRA SPORTS TOURER

RODZAJ POJAZDU / PRZEZNACZENIE
SAMOCHOĐ OSOBOWY

DOPUSZCZALNA ŁADOWNOŚĆ --- NAWIEKSZY DOP. NACISK OSI **9,70**

E **VXKFRHNSØR1Ø81174**

B 2025-05-29 | **I** 2025-06-24 | **H** 2025-07-24

SERIA PC/AAK **9666175**

Fot. nr 35

C.1.1. :
C.1.2. :
C.1.3. :
C.2.1. :
C.2.2. :
C.2.3. :

C

F.1 1900 | **F.2** 1900 | **F.3** 3100

G 1346 | **O.1** 1200 | **O.2** 710

P.1 1199,00 | **P.2** 96,00 | **P.3** P/---/---

S.1 5 | **S.2** --- | **L** 2

POZWOLENIE CZASOWE PRZEDŁUŻONO DO:

ADNOTACJE

PODPIS

Fot. nr 36

Dokument wystawiony elektronicznie, wa ny bez podpisu