

Nr zlecenia: 132/27/03/2026/STELLANTIS CarArena

z dnia: 2026/03/27

**Zleceniodawca:**

Stellantis Financial Services Polska Sp. z o.o.  
Domaniewska 44A  
02-672 Warszawa

**Rzeczoznawca:**

Hubert Izdebski/zatw. Pion Weryfikacyjny eRzeczoznawcy



## Wycena

Zadanie: Ocena stanu technicznego i określenie wartości rynkowej pojazdu

DANE IDENTYFIKACYJNE POJAZDU		Dane: [O] IV-2026
Rodzaj pojazdu:	<b>Samochód osobowy</b>	VIN: <b>VR3FPHNSTPY679478</b>
Marka:	<b>PEUGEOT</b>	Nr rejestracyjny: <b>ZKO2WT8</b>
Model pojazdu:	<b>408 MR`22 E6d</b>	Nr Info-Ekspert: <b>029-04833</b>
Wersja:	<b>Allure S&amp;S EAT</b>	Rok produkcji: <b>2023</b>
Wskazanie drogomierza	65492 km	
Data pierwszej rejestracji	2023/12/29	
Data wykonania badania technicznego	2026/12/29	
Rodzaj nadwozia	hatchback 4 drzwiowy	
Dop. masa całkowita	1950 kg	
Jednostka napędowa	z zapłonem iskrowym (wtrysk)	
Pojemność / Moc silnika	1199 ccm / 96kW (131KM)	
Doładowanie	Turbosp. z chłodn. powietrza	
Liczba cylindrów / Układ cylindrów / Liczba zaworów	3 / rz. dowy / 12	
Rodzaj skrzyni biegów	automatyczna	
Rodzaj napędu	przedni (4x2)	
Kolor powłoki lakierowej, (rodzaj lakieru)	Niebieski 2-warstwowy z efektem metalicznym	

**Wartość pojazdu brutto (zakup)** .....

**77 600 PLN**

<b>WYPOSA ENIE STANDARDOWE</b>
--------------------------------

<p><b>L.p. Nazwa elementu wyposażenia</b></p> <p>1 2 gniazda USB typu C z przodu i 2 x USB z tyłu do ładowania urządzeń</p> <p>2 ABS - system zapobiegający blokowaniu kół</p> <p>3 Bezprzewodowy interfejs Mirror Screen (Apple Carplay™/ Android Auto)</p> <p>4 Centralny ekran dotykowy 10" z programowalnymi wirtualnymi przyciskami i Toggles</p> <p>5 Czujniki parkowania z tyłu wraz z kamerą cofania</p> <p>6 Fotel kierowcy z regulacją odcinka lędźwiowego</p> <p>7 Fotele przednie ze sportowym wyprofilowaniem i regulacją wysokości</p> <p>8 Głośniki 6 szt. (w tym 2 tweetery)</p> <p>9 Gniazdo 12V</p> <p>10 Gniazdo 12V w bagażniku</p> <p>11 Immobilizer</p> <p>12 Kierownica wielofunkcyjna pokryta skórą licową</p> <p>13 Klimatyzacja Automatyczna, dwustrefowa wraz z Air Quality System</p> <p>14 Kolumna kierownicy regulowana w dwóch płaszczyznach</p> <p>15 Kurtyny powietrzne</p> <p>16 Lakier metalizowany Niebieski Obsession</p> <p>17 Lusterka zewnętrzne z kierunkowsazem LED</p> <p>18 Lusterka zewnętrzne z funkcją oświetlenia podłogi i oświetleniem powitalnym</p> <p>19 Mocowanie fotelików dziecięcych ISOFIX</p> <p>20 Nawigacja satelitarna 3D</p> <p>21 Obudowy zewnętrznych lusterek w czarnym kolorze Perla Nera</p> <p>22 Osłona wlotu powietrza z chromowanymi elementami ozdobnymi</p> <p>23 Oświetlenie LED deski rozdzielczej oraz przednich drzwi Smart Multidrive z możliwością wyboru jednego z 8 kolorów</p> <p>24 Pakiet Safety : System automatycznego hamowania awaryjnego (kamera)</p> <p>25 Panele dekoracyjne materiałowe wzdłuż deski rozdzielczej oraz na drzwiach</p> <p><b>L.p. Nazwa pakietu / elementu pakietu wyposażenia standardowego</b></p> <p>1 Lusterka zewnętrzne podgrzewane i regulowane elektrycznie składane Lusterka zewnętrzne składane elektrycznie Lusterka zewnętrzne regulowane elektrycznie Lusterka zewnętrzne podgrzewane elektrycznie Lusterka zewnętrzne z kierunkowsazem LED</p> <p>2 System ESP + ASR System p/po lizgowy przy przyspieszaniu ASR System elektronicznej kontroli toru jazdy ESP</p>	<p><b>L.p. Nazwa elementu wyposażenia</b></p> <p>26 Peugeot i Cockpit® z konfigurowalnym wyświetlaczem kierowcy 10 wirtualnymi przyciskami i Toggles</p> <p>27 Podłokietnik przedni ze schowkiem</p> <p>28 Podsufitka Horizon w kolorze szarym</p> <p>29 Poduszka powietrzna kierowcy</p> <p>30 Poduszka powietrzna pasażera z możliwością odłączenia</p> <p>31 Poduszki powietrzne boczne</p> <p>32 Przednia szyba laminowana i akustyczna</p> <p>33 Radioodtwarzacz cyfrowy DAB</p> <p>34 Reflektory przednie LED</p> <p>35 Siedzenia tylne dzielone 60/40</p> <p>36 Światła do jazdy dziennej LED w kształcie kłów</p> <p>37 System aktywnego monitorowania pasa ruchu (LKA)</p> <p>38 System uruchamiania pojazdu bez kluczyka</p> <p>39 Szyby regulowane elektrycznie z blokadą automatyczną</p> <p>40 Szyby tylne przyciemniane</p> <p>41 Światła drogowe automatyczne - Auto High Beam</p> <p>42 Tapicerka Fractil materiałowa, łagodna ze elementami ze skóry ekologicznej, z barwnymi przeszyciami Mint</p> <p>43 Tarcze kół aluminiowe 17" SILEX</p> <p>44 Uchwyty na kubki z przodu</p> <p>45 Wspomaganie układu kierowniczego elektryczne</p> <p>46 Wycieraczki szyby przedniej z pracą automatyczną (czujnik deszczu)</p> <p>47 Zderzak przedni ze zintegrowanymi światłami dziennymi LED i czarnymi elementami ozdobnymi</p> <p>48 Zderzak tylny z czarnymi elementami ozdobnymi</p> <p>49 Złoty Bluetooth (z audio streaming)</p>
---	--

**WYPOSA ENIE DODATKOWE****L.p. Nazwa elementu wyposażenia**

- 1 Pakiet Fotel Kierowcy AGR -regulacja manualna (dopłata)  
 Fotel kierowcy z regulacją wysoko ci  
 Fotel pasażera z regulacją wysoko ci  
 Fotel pasażera z regulacją odcinka l d wowego  
 Fotel kierowcy podgrzewany  
 Fotel pasażera podgrzewany  
 Fotel kierowcy z regulacją długo ci siedziska  
 Fotel kierowcy z regulacją odcinka l d wowego

**OPIS ZAMONTOWANEGO W POJE DZIE OGUMIENIA**

Koło	Marka, typ	Bieżnik [mm]
Przednie lewe:	*BARUM 215/65 R17 99V BRAVURIS 5	6,0
Przednie prawe:	*BARUM 215/65 R17 99V BRAVURIS 5	6,0
Tylne lewe:	*BARUM 215/65 R17 99V BRAVURIS 5	7,0
Tylne prawe:	*BARUM 215/65 R17 99V BRAVURIS 5	7,0

**WYLICZENIE WARTO CI RYNKOWEJ**

<b>WARTO BAZOWA (ZAKUP) BRUTTO (35 mies.)</b>		<b>86 300 PLN</b>
KOREKTA ZA PIERWSZ REJESTRACJ	4 419 PLN <i>po korekcie:</i>	90 719 PLN
KOREKTA ZA WYPOSA ENIE	902 PLN <i>po korekcie:</i>	91 621 PLN
KOREKTA ZA PRZEBIEG	- 6 398 PLN <i>po korekcie:</i>	85 223 PLN
KOREKTY RÓ NE:		
Stan utrzymania i dbałość o pojazd	-7 670 PLN	
KOREKTY RÓ NE RAZEM	- 7 670 PLN <i>po korektach:</i>	77 553 PLN
KOREKTA ZA OGUMIENIE	54 PLN <i>po korekcie:</i>	77 607 PLN
<b>WARTO RYNKOWA (ZAKUP) BRUTTO PO ZAOKR GLENIU</b>		<b>77 600 PLN</b>

**UWAGI RZECZOZNAWCY DOTYCZ CE WYCENY**

Dokonano sprawdzenia historii pojazdu w bazie CEPiK.

Oględziny wykonywał: Janusz Chomicz

Wycena wykonana: Hubert Izdebski

**Warto brutto (zakup\*) wycenionego pojazdu, określona na miesiąc kwiecień 2026 roku wynosi:**

\* Wartość określona jak przy zakupie pojazdu w celu ponownej jego sprzedaży przez podmiot handlujący pojazdami u innych.

**77600 PLN**

(słownie: siedemdziesiąt siedem tysięcy sześćset złotych)

**w tym VAT (23,0%) 14510,57 PLN**

**Wartość określona na podstawie:**

- notowa wartość rynkowa z bazy pojazdów "Komputerowego Systemu INFO-EKSPERT" na IV-2026 zaakceptowanych przez wykonawcę opinii,
- korekty mających wpływ na wartość pojazdu.

## OPIS STANU TECHNICZNEGO ZESPOŁÓW POJAZDU



### NADWOZIE - Szkielet i poszycia zewn trzne

L.p.	Nazwa elementu	L / P	Rodzaj uszkodzenia	Opis	Fot. nr
1	Pokrywa przednia		Odpryski powłoki lakierowej		
2	Drzwi boczne tylne	L	Wgniecenia		
3	Drzwi boczne tylne	P	Zarysowania powłoki lakierowej		
4	Błotnik tylny	L	Wgniecenia		
5	Błotnik tylny	P	Wgniecenia, zarysowania		

Na pozostałych elementach oblachowania bryły nadwozia stwierdzono również typowe dla jego okresu eksploatacji uszkodzenia powłoki lakierowej ( zarysowania, odpryski, itp.).  
Szczegółowy stan pojazdu zobrazowany w dokumentacji zdjęciowej.



### NADWOZIE – Opis powłoki lakierowej

L.p.	Nazwa elementu	L / P	Grubość powłoki [µm]	Opis
1	Pokrywa przednia		40	
2	Dach		70	
3	Błotnik przedni	L	90	
4	Drzwi przednie	L	80	
5	Drzwi tylne	L	70	
6	Błotnik tylny	L	100	
7	Błotnik przedni	P	70	
8	Drzwi przednie	P	90	
9	Drzwi tylne	P	70	
10	Błotnik tylny	P	90	
11	Pokrywa (drzwi) tyłu nadwozia		Tworzywo	

Podane przedziały grubości powłoki lakierowej poszczególnych elementów dotyczą wyłącznie punktów pomiarowych, tj. trzech wybranych miejsc na danym elemencie nadwozia. Nie oznacza to, że w pozostałych obszarach danego elementu grubość powłoki jest jednakowa ani że nie może wykraczać poza wskazane zakresy. Pomiary wykonano urządzeniem bezdotykowym w posiadaniu rzeczoznawcy. Pomiar wykonany innym przyrządem może się różnić.



### NADWOZIE – Wyposażenie zewn trzne

L.p.	Nazwa elementu	L / P	Rodzaj uszkodzenia	Opis	Fot. nr
1	Zderzak tylny		Zarysowany		
2	Maskownica szyby przedniej	L	Zarysowana		
3	Maskownica szyby przedniej	P	Zarysowana		



### NADWOZIE – Wyposażenie wewn trzne

L.p.	Nazwa elementu	L / P	Rodzaj uszkodzenia	Opis	Fot. nr
1	Poszycie tapicerskie pokrywy tylnej		Zarysowania		
2	Wnętrze przestrzeni ładunkowej		Zarysowania, zabrudzenia		

Wn trze pojazdu nosi typowe dla jego okresu eksploatacji zabrudzenia oraz zuycie wszystkich elementów.



### PODWOZIE – ZAWIESZENIE I KOŁA

L.p.	Nazwa elementu	L / P	Rodzaj uszkodzenia	Opis	Fot. nr
1	Tarcza koła przedniego ze stopu lekkiego	P	Zadrapania kraw dzi bocznej		
2	Tarcza koła tylnego ze stopu lekkiego	P	Zadrapania kraw dzi bocznej		

### JAZDA KONTROLNA

- |   |  |          |
|---|--|----------|
| 1 | Główny silnik                            | BEZ UWAG |
| 2 | Praca układu kierowniczego               | BEZ UWAG |
| 3 | Główny (stuki) zawieszenia               | BEZ UWAG |
| 4 | Zmiana biegów, działanie sprzęgła        | BEZ UWAG |
| 5 | Główny skrzyni biegów / bloku napędowego | BEZ UWAG |
| 6 | Skuteczność hamulca zasadniczego         | BEZ UWAG |

Próba ruchowa przeprowadzona na niewielkim dystansie, na zimnym silniku, w warunkach parkingowych, z prędkością do 15 km/h.

### DOKUMENTY I KOMPLETACJA POJAZDU

- |   |                        |                 |
|---|------------------------|-----------------|
| 1 | Kluczyki (ilość sztuk) | Okazano 1 sztuk |
| 2 | Dowód rejestracyjny    | TAK             |
| 3 | Gaśnica                | TAK             |
| 4 | Trójkąt ostrzegawczy   | TAK             |
| 5 | Apteczka               | TAK             |

### POZOSTAŁE INFORMACJE

- Pochodzenie pojazdu**  
Krajowy
- Badanie poprawności numerów identyfikacyjnych**  
Numer VIN wybity na karoserii oraz numer VIN tabliczki znamionowej zgodny z DR.
- Weryfikacja odczytanego stanu drogomierza**  
Odczytany z drogomierza

*Dokument wystawiony elektronicznie, warianty bez podpisu*

**DOKUMENTACJA FOTOGRAFICZNA**



Fot. nr 1



Fot. nr 2



Fot. nr 3



Fot. nr 4



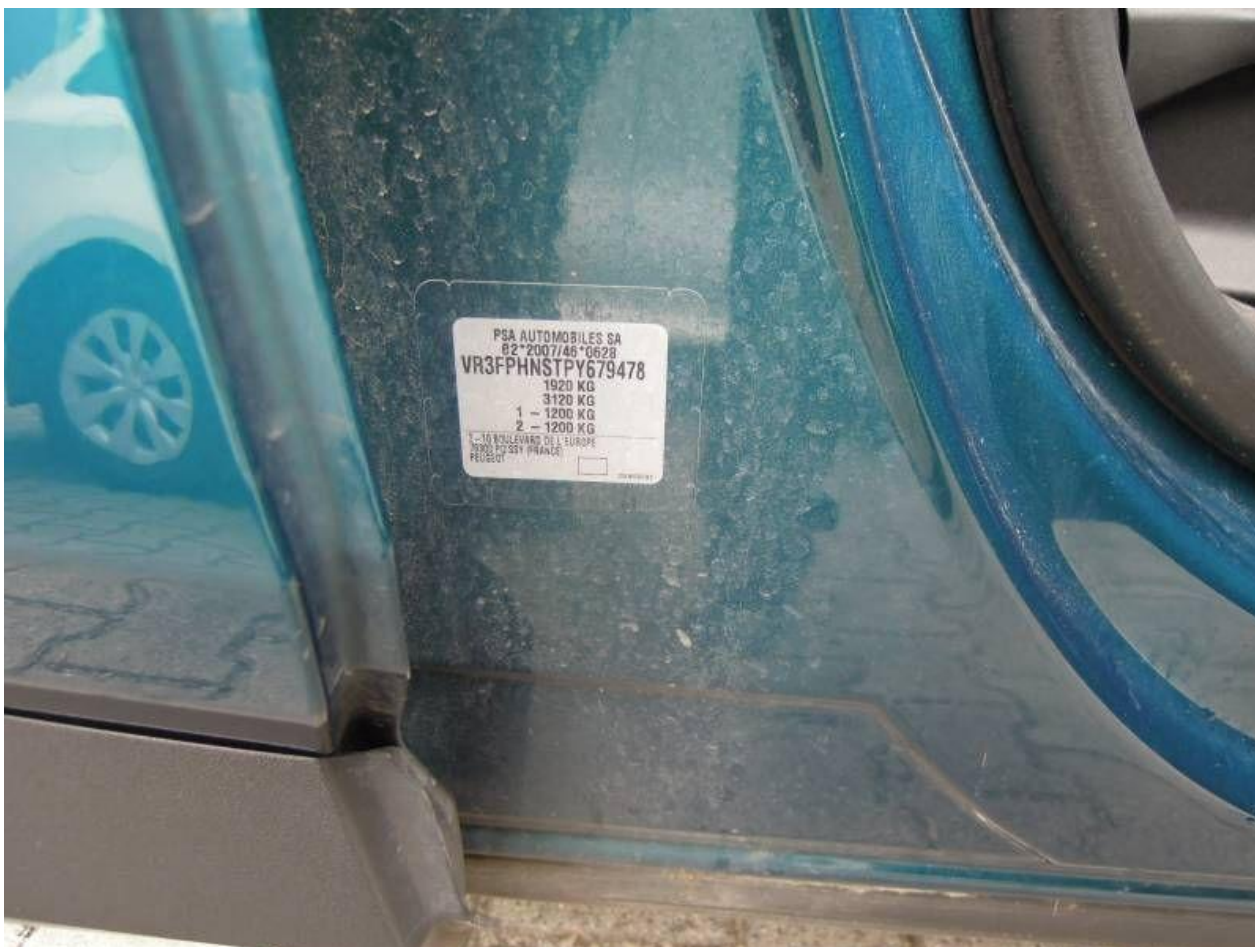
Fot. nr 5



Fot. nr 6



Fot. nr 7



Fot. nr 8



Fot. nr 9



Fot. nr 10



Fot. nr 11



Fot. nr 12



Fot. nr 13



Fot. nr 14



Fot. nr 15



Fot. nr 16



Fot. nr 17



Fot. nr 18



Fot. nr 19



Fot. nr 20



Fot. nr 21



Fot. nr 22



Fot. nr 23



Fot. nr 24



Fot. nr 25



Fot. nr 26



Fot. nr 27



Fot. nr 28



Fot. nr 29



Fot. nr 30



Fot. nr 31



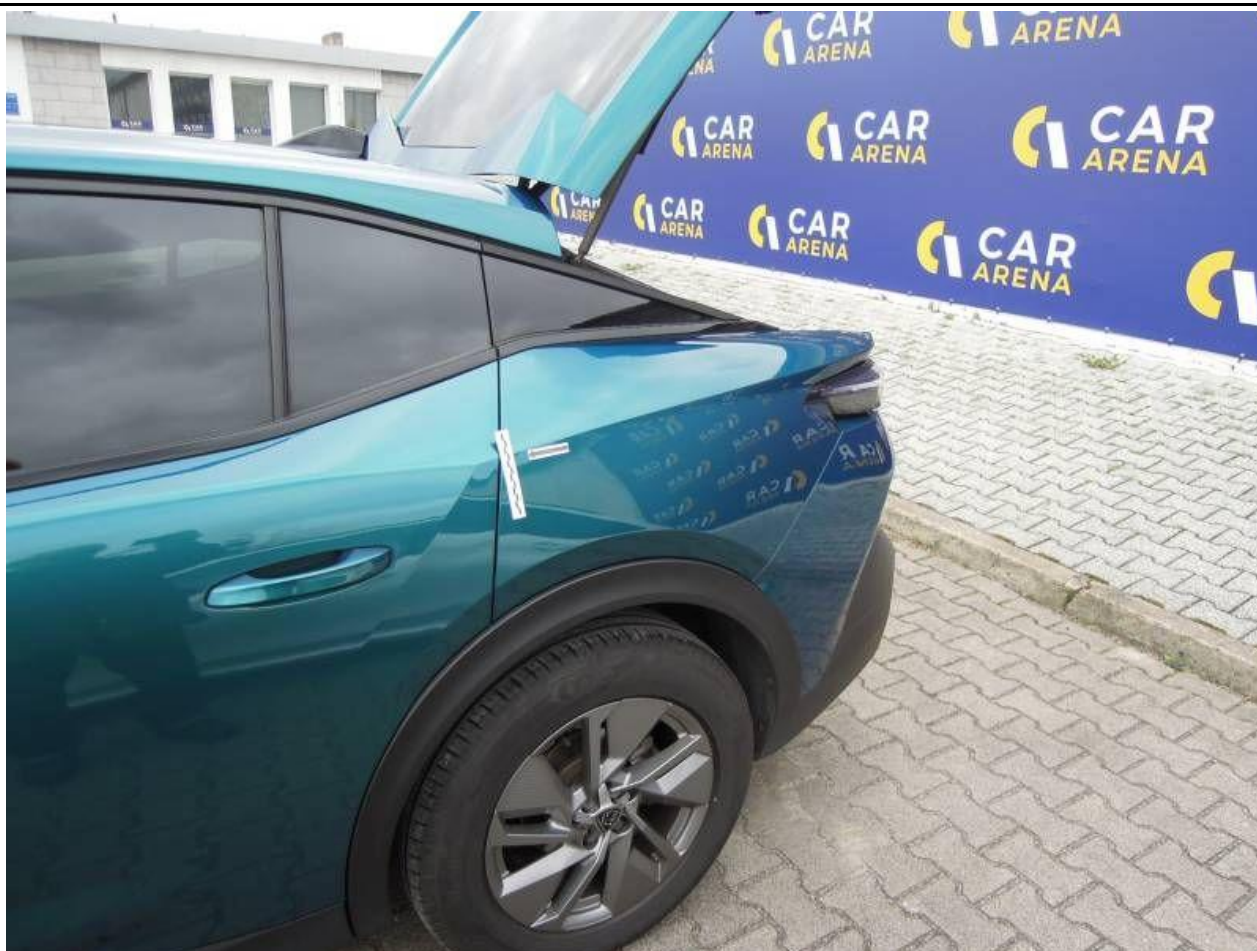
Fot. nr 32



Fot. nr 33



Fot. nr 34



Fot. nr 35



Fot. nr 36



Fot. nr 37



Fot. nr 38



Fot. nr 39



Fot. nr 40



Fot. nr 41



Fot. nr 42



Fot. nr 43



Fot. nr 44



Fot. nr 45



Fot. nr 46



Fot. nr 47



Fot. nr 48



Fot. nr 49



Fot. nr 50



Fot. nr 51



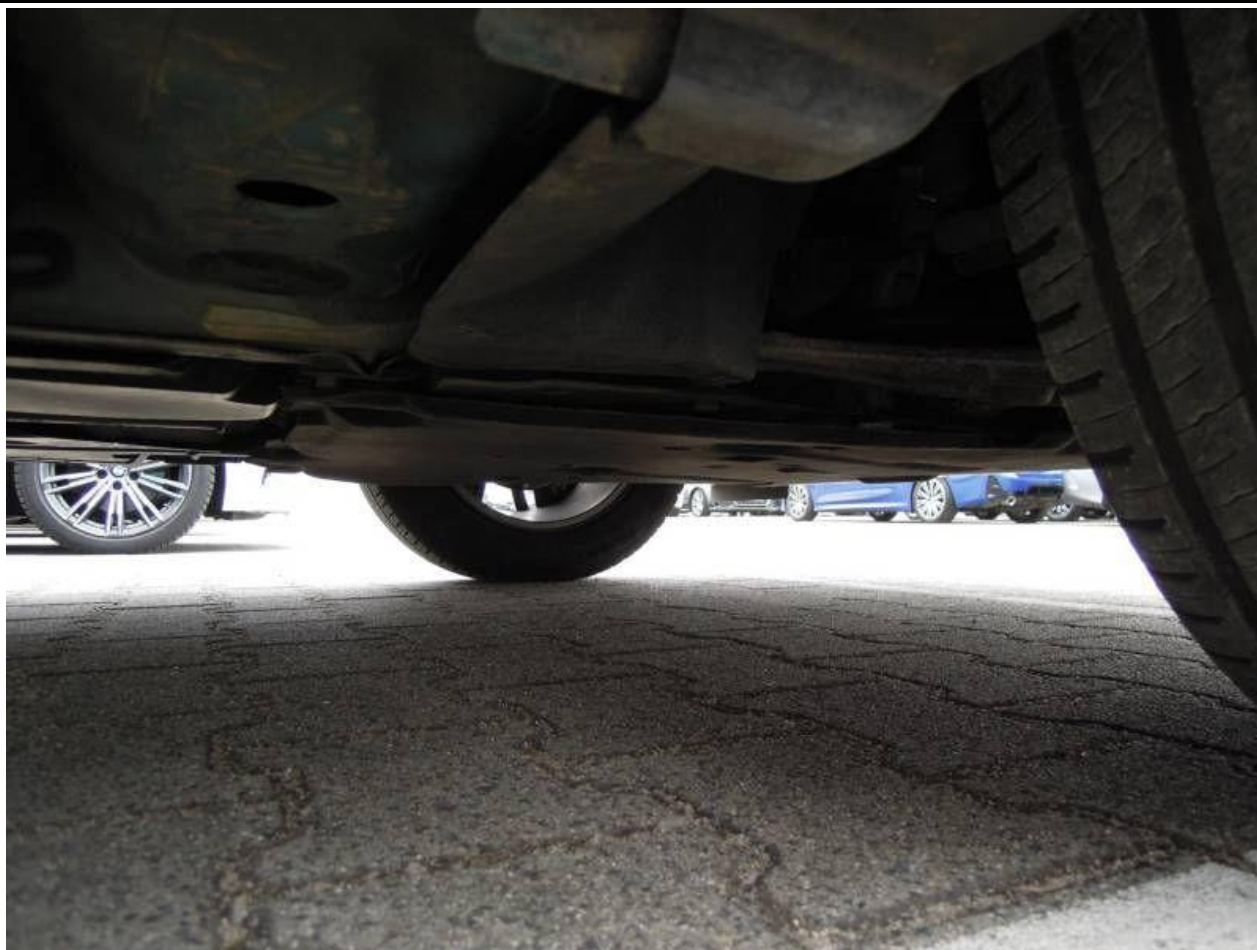
Fot. nr 52



Fot. nr 53



Fot. nr 54



Fot. nr 55



Fot. nr 56



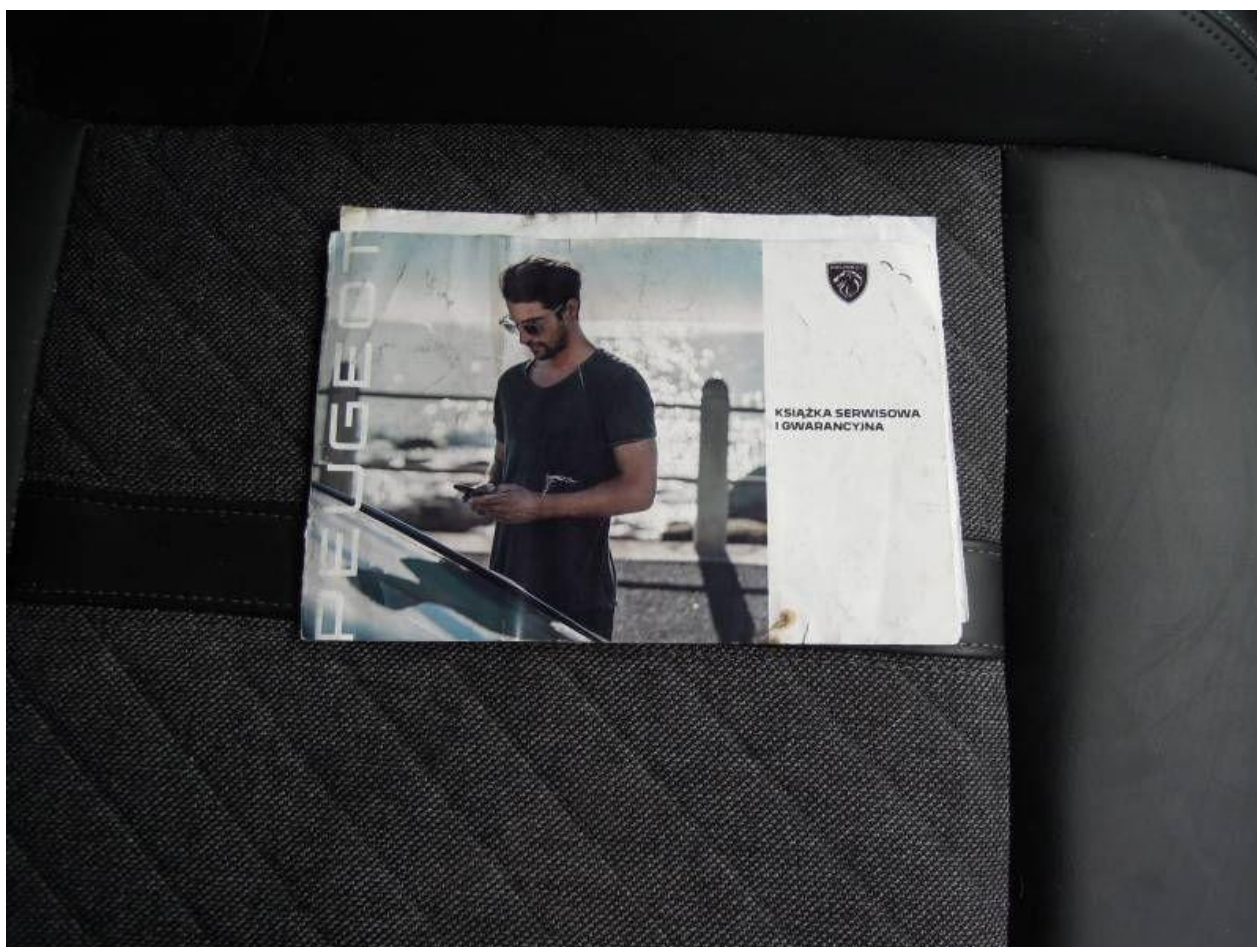
Fot. nr 57



Fot. nr 58



Fot. nr 59



Fot. nr 60

