

Nr zlecenia: 30/19/05/2026/STELLANTIS CarArena

z dnia: 19.05.2026

**Zleceniodawca:**

CARARENA - Aukcje Samochodowe  
ul. Budowlanych 7  
62-081 Baranowo

**Rzeczoznawca:**

Mariusz Zaj c/ zatw. Pion Weryfikacyjny eRzeczoznawcy



## Wycena wartości

Zadanie: Ocena stanu technicznego i określenie wartości rynkowej pojazdu

DANE IDENTYFIKACYJNE POJAZDU		Dane: [D] V-2026
Rodzaj pojazdu:	Samochód ciężarowy do 3.5t	VIN: ZFA2500002W95393
Marka:	FIAT	Nr rejestracyjny: PY38114
Model pojazdu:	Ducato 35 2.2 M-jet MR`21 E6.4 3.5t	Nr Info-Ekspert: 045-06417
Wersja:	L3H2	Rok produkcji: 2023
Wskazanie drogomierza	285374 km	
Data pierwszej rejestracji	24.05.2023	
Data wykonania badania technicznego	23.05.2026	
Rodzaj nadwozia	furgon z podwyższonym dachem 4 drzwiowy 3 osobowy	
Dop. masa całkowita / Ładowność	3490 kg / 1340 kg	
Liczba osi / Rodzaj napędu / Skrzynia biegów	2 / przedni (4x2) / manualna	
Rozstaw osi	4035 mm	
Jednostka napędowa	z zapłonem samoczynnym	
Pojemność / Moc silnika	2184 ccm / 132kW (179KM)	
Doładowanie	Turbosp. z chłodn. powietrza	
Liczba cylindrów / Układ cylindrów	4 / rzędowy	
Norma spalin	E6.4	
Kolor powłoki lakierowej, (rodzaj lakieru)	Biały 2-warstwowy typu uni	

Wartość pojazdu brutto (zakup) .....

**45 700 PLN**

## WYPOSA ENIE STANDARDOWE

L.p. Nazwa elementu wyposażenia	L.p. Nazwa elementu wyposażenia
1 ABS - system zapobiegający blokowaniu kół	13 System dystrybucji siły hamowania elektroniczny EBD
2 Drzwi tylne dwuskrzydłowe	14 System kontroli ładunku LAC
3 Fotel kierowcy z regulacją odcinka lędźwiowego	15 System kontroli trakcji ESC
4 Fotel kierowcy z regulacją wysokości	16 System wspomagający parkowanie
5 Fotel pasażera podwójny ze schowkiem pod siedzeniem	17 System wspomagania naglego hamowania HBA
6 Klimatyzacja	18 System wspomagania ruszania pod górę
7 Kolumna kierownicy regulowana	19 System zapobiegający dachowaniu
8 Komputer pokładowy	20 Szyby przednie regulowane elektrycznie
9 Poduszka powietrzna kierowcy	21 Tapicerka foteli "Crepe"
10 Przegroda przestrzeni bagażowej	22 Uchwyty do mocowania ładunków
11 Przygotowanie do montażu radia	23 Zamek centralny zdalnie sterowany
12 Sygnał ostrzegawczy cofania	24 Zestaw naprawczy koła Fix & Go

### L.p. Nazwa pakietu / elementu pakietu wyposażenia standardowego

- 1 Lusterka zewnętrzne podgrzewane i regulowane elektrycznie
  - Lusterka zewnętrzne regulowane elektrycznie
  - Lusterka zewnętrzne podgrzewane elektrycznie
- 2 Radio z 5-calowym dotykowym ekranem, DAB
  - Złącze "USB"
  - System Bluetooth
  - Tuner radiowy cyfrowy DAB
  - Złącze "AUX"
  - Wyświetlacz 5" dotykowy
  - Radioodbiornik
- 3 Tempomat z ogranicznikiem prędkości
  - Ogranicznik prędkości
  - Tempomat

## OPIS ZAMONTOWANEGO W POJE DZIE OGUMIENIA

Koło	Marka, typ	Bieżnik [mm]
Przednie lewe:	FALKEN 215/75 R16C 113/111R	EUROWINTER VAN 01 TL 5,0
Przednie prawe:	FALKEN 215/75 R16C 113/111R	EUROWINTER VAN 01 TL 5,0
Tylne lewe:	FALKEN 215/75 R16C 113/111R	EUROWINTER VAN 01 TL 7,0
Tylne prawe:	FALKEN 215/75 R16C 113/111R	EUROWINTER VAN 01 TL 7,0

## WYLICZENIE WARTO CI RYNKOWEJ

<b>WARTO BAZOWA (ZAKUP) BRUTTO (36 mies.)</b>	.....	<b>93 849 PLN</b>
KOREKTA ZA PRZEBIEG	- 24 840 PLN <i>po korekcie:</i>	69 009 PLN
KOREKTY RÓŻNE:		
Regionalna sytuacja rynkowa	-6 900 PLN	
Konieczne naprawy pojazdu	-4 500 PLN	
Stan utrzymania i dbałość o pojazd	-10 351 PLN	
Weryfikacja uszkodzeń mechanicznych	-2 000 PLN	
KOREKTY RÓŻNE RAZEM	- 23 751 PLN <i>po korektach:</i>	45 258 PLN
KOREKTA ZA OGUMIENIE	416 PLN <i>po korekcie:</i>	45 674 PLN
<b>WARTO RYNKOWA (ZAKUP) BRUTTO PO ZAOKRĄGLENIU</b>	.....	<b>45 700 PLN</b>

## UWAGI RZECZOZNAWCY DOTYCZĄCE WYCENY

Pojazd zweryfikowany w bazie danych historii pojazdu.gov.pl - bez uwag

Oględziny przeprowadził rzeczoznawca: Janusz Chomicz

**Warto brutto (zakup\*) wyżej zidentyfikowanego pojazdu, określona na miesiąc maj 2026 roku wynosi:**

\* Wartość określona jak przy zakupie pojazdu w celu ponownej jego sprzedaży przez podmiot handlujący pojazdami u innych.

**45700 PLN**

(słownie: czterdzieści tysięcy siedemset złotych)

**w tym VAT (23,0%) 8545,53 PLN**

**Wartość określono na podstawie:**

- notowa wartość rynkowa z bazy pojazdów "Komputerowego Systemu INFO-EKSPERT" na V-2026 zaakceptowanych przez wykonawcę opinii,
- korekty mających wpływ na wartość pojazdu.

### OPIS STANU TECHNICZNEGO ZESPOŁÓW POJAZDU



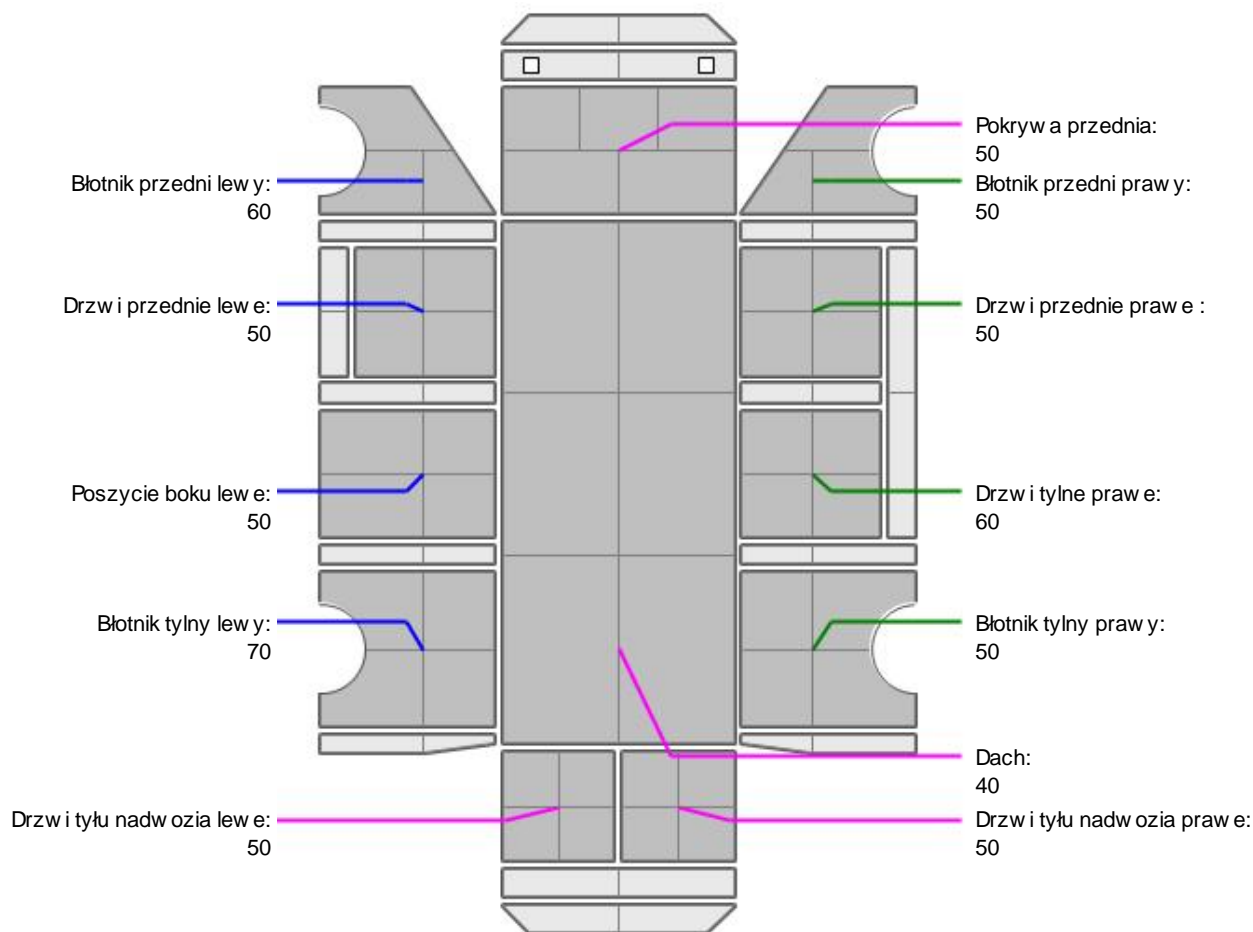
#### NADWOZIE - Szkielet i poszycia zewnętrzne

L.p.	Nazwa elementu	L / P	Rodzaj uszkodzenia	Opis	Fot. nr
1	Drzwi boczne przednie	P	Odpryski powłoki lakierowej		
2	Próg	L	Starcia powłoki lakierowej		
3	Próg	P	Wgnieciony głąboko		
4	Przegroda kabiny		Zarysowania i wgniecenia		
5	Wnęka koła tylna	L	Wgnieciona głąboko		
6	Wnęka koła tylna	P	Wgnieciona z zarysowaniami powłoki lakierowej		

Pojazd nosi typowe dla jego okresu eksploatacji uszkodzenia powłoki lakierowej (niewielkie zarysowania, odpryski itp.).



## NADWOZIE – Opis powłoki lakierowej



L.p.	Nazwa elementu	L / P	Grubość powłoki [µm]	Opis
1	Pokrywa przednia		50	
2	Dach		40	
3	Błotnik przedni	L	60	
4	Drzwi przednie	L	50	
5	Poszycie boku	L	50	
6	Błotnik tylny	L	70	
7	Drzwi tyłu nadwozia		50	
8	Błotnik przedni	P	50	
9	Drzwi przednie	P	50	
10	Drzwi tylne	P	60	
11	Błotnik tylny	P	50	
12	Drzwi tyłu nadwozia		50	

Podane przedziały grubości powłoki lakierowej poszczególnych elementów dotyczą wyłącznie punktów pomiarowych, tj. trzech wybranych miejsc na danym elemencie nadwozia. Nie oznacza to, że w pozostałych obszarach danego elementu grubość powłoki jest jednakowa ani że nie może wykraczać poza wskazane zakresy. Pomiary wykonano urządzeniem bezdźwiękowym w posiadaniu rzeczoznawcy. Pomiar wykonany innym przyrządem może się różnić.

**WYPOSA ENIE ZEWN TRZNE**

L.p.	Nazwa elementu	L / P	Rodzaj uszkodzenia	Opis	Fot. nr
1	Szyba przednia		Odpryski warstwy zewn trznej		

**NADWOZIE – Wyposa enie wewn trzne**

L.p.	Nazwa elementu	L / P	Rodzaj uszkodzenia	Opis	Fot. nr
1	Wn trze zabudowy		Zarysowania, wgniecenia, zabrudzenia, polamane oslony drzwi		

Wn trze pojazdu nosi typowe dla jego okresu eksploatacji zabrudzenia oraz zuycie wszystkich elementów.

**JAZDA KONTROLNA**

Z uwagi na usterk ( Sprz gło zapadni te, uszkodzone. Bieg wł czony. Rozrusznik kr ci, lecz uruchomienie silnika niemo liwe) nie było mo liwe przeprowadzenia próby ruchowej ani weryfikacji działania systemów wymagaj cych zasilania. W zwi zku z tym stan techniczny pojazdu jest nieznan, istnieje ryzyko ujawnienia wad ukrytych i dodatkowych uszkodze .

**POZOSTAŁE INFORMACJE****1 Pochodzenie pojazdu**

Salon Polska

**2 Badanie poprawno ci numerów identyfikacyjnych**

Numer VIN wybity na karoserii oraz numer VIN tabliczki znamionowej zgodny z CEPiK.

**3 Weryfikacja odczytanego stanu drogomierza**

Odczytany z drogomierza

Zastrze enia ograniczaj ce.

ü Zawarte w niniejszej Wycenie/Raporcie informacje (w tym dotycz ce wyposa enia) słu jedynie ogólnym celom informacyjnym. Wycena/Raport nie mo e by zatem traktowana jako oferta w rozumieniu przepisów Kodeksu Cywilnego oraz opisu towaru ani zapewnienia w rozumieniu art. 4 Ustawy z dnia 27 lipca 2002 roku o szczególnych warunkach sprzeda y konsumenckiej.

ü Wycena/Raport została sporz dzone w celu ustalenia istnienia albo nieistnienia uszkodze nieakceptowalnych po zako czeniu umowy korzystania z samochodu lub innych okoliczno ci uzgodnionych w zleceniu. Wycena/Raport nie obejmuje typowych uszkodze wynikaj cych z eksploatacji samochodu oraz jego standardowego zuycia.

ü Je li chcesz traktowa ten dokument jako ródło wiedzy o samochodzie przy jego zakupie, czynisz to na własną odpowiedzialno . eRzeczoznawcy sp.j. nie ponosi odpowiedzialno ci za takie u ycie tej Wyceny/Raporu

ü Niniejsza wycena słu y wył cznie do oszacowania warto ci rynkowej przedmiotu wyceny i nie mo e by wykorzystywana do adnego innego celu, ni wymieniony powy ej. W szczególno ci wycena nie mo e stanowi podstawy do oceny cech i stanu wycenianego obiektu przy jego zakupie.

ü Rzeczoznawca nie bierze na siebie odpowiedzialno ci za wady ukryte (prawne i fizyczne) oraz ewentualne skutki wynikaj ce z dalszego u ytkowania przedmiotu wyceny, a tak e za skutki wykorzystania samej wyceny.

ü Powy sza wycena nie jest ekspertyz stanu technicznego przedmiotu wyceny i za tak nie mo e by uznawana, w szczególno ci nie mo e by traktowana jako gwarancja sprzeda y przedmiotu wyceny za oszacowan warto .

ü Wycen przeprowadzono w oparciu o dostarczon dokumentacj oraz badanie organoleptyczne wycenianego obiektu. Nie prowadzono bada diagnostycznych oraz weryfikacji warsztatowej przedmiotu wyceny.

- ü Nie stwierdzono dodatkowych niesprawności i/lub uszkodzeń i/lub braków w zakresie możliwym do ustalenia w warunkach oględzin tj. bez dostępu do spodu pojazdu, specjalistycznego sprzętu diagnostycznego, jazdy próbnej wykonanej w warunkach drogowych z obciążeniem.
- ü Rzeczoznawca podczas oględzin poza warsztatem nie jest w stanie stwierdzić wypadkowej przeszłości pojazdu. W przypadku podwyższonych wartości pomiarów powłoki lakierowej, konieczna jest ekspertyza w warunkach warsztatowych.
- ü Rok produkcji pojazdu - nie weryfikowano. Przyjeto w oparciu o dane przekazane przez Zleceniodawcę.
- ü Niniejsza wycena nie może być publikowana w całości w jakimkolwiek dokumencie bez zgody wykonawców i bez uzgodnienia z nimi formy i treści takiej publikacji. Zakaz publikacji nie dotyczy posługiwania się wyceną w umowach cywilno-prawnych zawieranych przez zleceniodawcę i dotyczących przedmiotu.
- ü Przed odbiorem pojazdu, kupujący zobowiązany jest do konfrontacji rzeczywistego stanu z informacjami zawartymi w wycenie. Odbiór przedmiotu jest równoznaczny ze zrzeczeniem się wszelkich roszczeń, co do stanu technicznego.
- ü Nie badano poprawności i/lub budowy numerów identyfikacyjnych/seryjnych obiektu oraz nie weryfikowano prawdziwości danych obiektu.
- ü Niniejsza wycena nie może być traktowana jako gwarancja sprzedaży przedmiotu wyceny za oszacowaną wartość.
- ü W przypadku ujawnienia dodatkowych informacji dotyczących przedmiotowego pojazdu, niedostępnych w czasie wykonywania niniejszej opinii, zaprezentowane stanowisko może ulec zmianie.
- ü W opinii założono, że nie wykryto żadnych faktów, które mogłyby istotnie wpływać na wartość wycenionego pojazdu, jeżeli w opisie pojazdu nie widnieją inaczej.
- ü Rzeczoznawca nie ponosi odpowiedzialności za ewentualne błędy wynikające z przedstawionych informacji otrzymanych od użytkownika/sprzedawcy/zamawiającego wycenę, jeżeli brak podstaw do kwestionowania ich zgodnie ze stanem rzeczywistym lub też ustalenie stanu rzeczywistego przez rzeczoznawcę było niemożliwe lub znacznie utrudnione.
- ü Wyposażenie standardowe wg. Info - Ekspert. Rzeczoznawca nie ponosi odpowiedzialności za ewentualne błędy programu. Lista wyposażenia w wycenie ma charakter poglądowy i nie potwierdza kompletności. Aby ustalić specyfikacje fabryczne wyposażenia należy zwrócić się do dealera.
- ü W warunkach, w jakich przeprowadzono oględziny rzeczoznawca nie miał możliwości zweryfikowania poprawności działania całego wyposażenia.
- ü Opis stanu technicznego pojazdu jest ważny na dzień oględzin. Rzeczoznawca nie bierze odpowiedzialności za zmiany stanu pojazdu wynikające z dalszej eksploatacji lub postoju (np. uszkodzenie akumulatora, powiększenie lub powstanie ognisk korozji, uszkodzenie układu hamulcowego, itp.) – zaleca się sprawdzenie daty wyceny.
- ü Jeżeli elementy jednostki napędowej, układu przeniesienia napędu itp., są rozmontowane, rzeczoznawca nie weryfikuje kompletności poszczególnych układów. Możliwość wystąpienia braków w kompletacji (np. ze względu na wykorzystanie unieruchomionego pojazdu jako „dawcy części”).
- ü Nie weryfikowano odczytanego stanu drogomierza z zapisami w urzędzeniach elektronicznych pojazdu. Rzeczoznawca nie dokonuje oceny autentyczności przebiegu.
- ü W przypadku pojazdów z niesprawnym akumulatorem lub bez niego - podłączenie sprawnego akumulatora nie gwarantuje sprawności technicznej pojazdu. W związku z tym przyjmuje się, że stan techniczny pojazdu jest nieznanym, istnieje ryzyko ujawnienia wad ukrytych i dodatkowych uszkodzeń.
- ü Nie weryfikowano gwarancji, statusu pakietów serwisowych i kompletności w zakresie osprzętu dodatkowego, z którym przedmiot był zamówiony.

*Dokument wystawiony elektronicznie, ważny bez podpisu*

**DOKUMENTACJA FOTOGRAFICZNA**



Fot. nr 1



Fot. nr 2



Fot. nr 3



Fot. nr 4



Fot. nr 5



Fot. nr 6



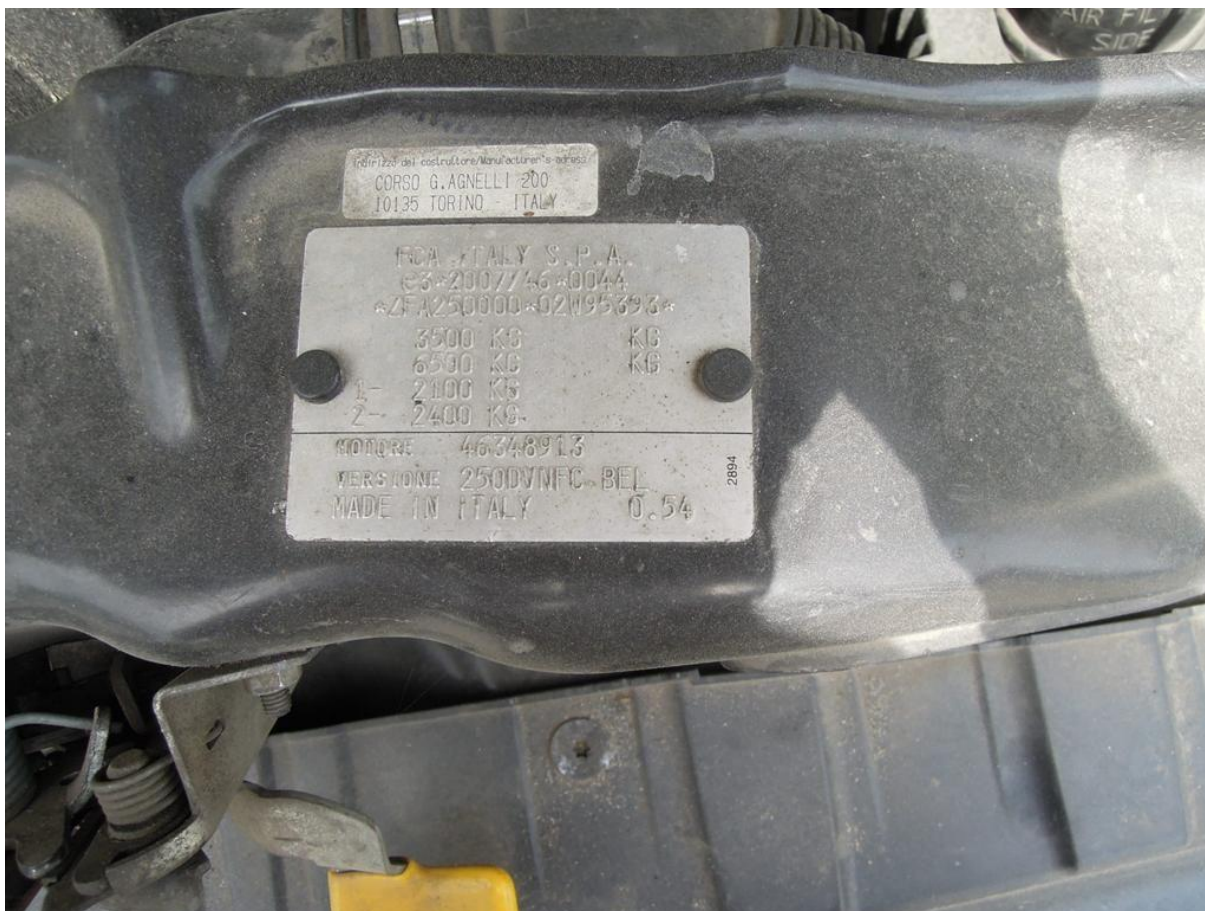
Fot. nr 7



Fot. nr 8



Fot. nr 9



Fot. nr 10



Fot. nr 11



Fot. nr 12



Fot. nr 13



Fot. nr 14



Fot. nr 15



Fot. nr 16



Fot. nr 17



Fot. nr 18



Fot. nr 19



Fot. nr 20



Fot. nr 21



Fot. nr 22



Fot. nr 23



Fot. nr 24



Fot. nr 25



Fot. nr 26



Fot. nr 27



Fot. nr 28



Fot. nr 29



Fot. nr 30



Fot. nr 31



Fot. nr 32



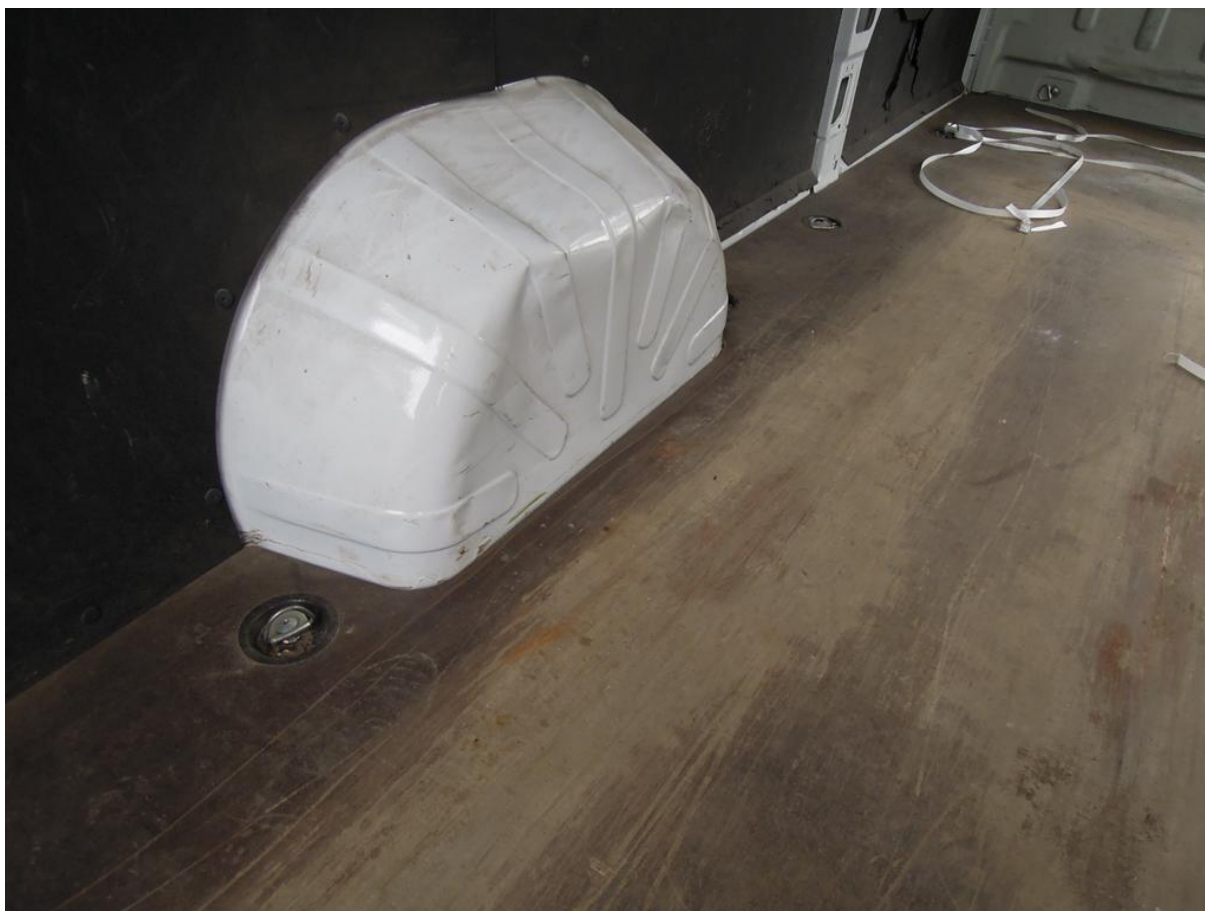
Fot. nr 33



Fot. nr 34



Fot. nr 35



Fot. nr 36



Fot. nr 37



Fot. nr 38



Fot. nr 39



Fot. nr 40



Fot. nr 41



Fot. nr 42



Fot. nr 43



Fot. nr 44



Fot. nr 45



Fot. nr 46



Fot. nr 47



Fot. nr 48



Fot. nr 49



Fot. nr 50



Fot. nr 51



Fot. nr 52



Fot. nr 53



Fot. nr 54



Fot. nr 55



Fot. nr 56



Fot. nr 57



Fot. nr 58



Fot. nr 59



Fot. nr 60



Fot. nr 61



Fot. nr 62



Fot. nr 63



Fot. nr 64



Fot. nr 65



Fot. nr 66



Fot. nr 67



Fot. nr 68



Fot. nr 69



Fot. nr 70



Fot. nr 71



Fot. nr 72



Fot. nr 73



Fot. nr 74



Fot. nr 75



Fot. nr 76

Dokument wystawiony elektronicznie, wa ny bez podpisu