

Nr zlecenia: 25/22/05/2026/STELLANTIS Dawro

z dnia: 2026/05/22

Zeceniodawca:

Stellantis Financial Services Polska Sp. z o.o.
Domaniewska 44A
02-672 Warszawa

Rzeczoznawca:

Albert Kalu ny /zatw. Pion Weryfikacyjny eRzeczoznawcy



Wycena wartości

Zadanie: Określenie wartości rynkowej pojazdu

DANE IDENTYFIKACYJNE POJAZDU

Dane: [T] V-2026

Rodzaj pojazdu: **Samochód terenowy**

VIN: **ZFA5FB BT 2PJ017501**

Marka: **FIAT**

Nr rejestracyjny: **WJ5821N**

Model pojazdu: **600 1.2 mHEV MR`24 E6.4**

Nr Info-Ekspert: **045-06730**

Wersja: **La Prima Aut.**

Rok produkcji: **2024**

Wskazanie drogomierza

15652 km

Data pierwszej rejestracji

2024/12/12

Data wykonania badania technicznego

2027/12/12

Rodzaj nadwozia

hatchback 5 drzwiowy 5 osobowy

Dop. masa całkowita

1782 kg*

Jednostka napędowa

z zapł. iskrowym Mild Hyb. (benzyna)

Pojemność / Moc silnika

1199 ccm / 74kW (101KM)

Doładowanie

Turbosp. z chłodn. powietrza

Liczba cylindrów / Układ cylindrów

3 / rz dowy

Rodzaj skrzyni biegów

automatyczna

Rodzaj napędu

przedni (4x2)

Kolor powłoki lakierowej, (rodzaj lakieru)

Zielony 2-warstwowy z efektem metalicznym

Wartość pojazdu brutto (zakup)

83 200 PLN

WYPOSA ENIE STANDARDOWE

L.p. Nazwa elementu wyposażenia	L.p. Nazwa elementu wyposażenia
1 ABS - system zapobiegający blokowaniu kół	31 Oświetlenie wnętrza Ambient Light
2 Asystent hamowania BAS PLUS	32 Podłokietnik przedni
3 Asystent światła drogowych	33 Poduszka powietrzna kierowcy
4 Autonomiczny system awaryjnego hamowania z funkcją wykrywania pieszych i rowerzystów	34 Poduszka powietrzna pasażera z możliwością odciążenia
5 Boczne kurtynowe poduszki powietrzne dla 2 rzędów siedzeń	35 Poduszki powietrzne boczne
6 Chromowane elementy (linie boczne oraz logo na drzwiach)	36 Pokrywa magnetyczna konsoli centralnej (MOPAR)
7 Czujnik deszczu	37 Połączenie alarmowe E-call
8 Czujniki parkowania 360°	38 Przednie i tylne dotykowe lampki LED
9 Dezaktywacja poduszki powietrznej przedniej po stronie pasażera	39 Przypomnienie o zapinaniu pasów
10 Dywaniki welurowe	40 Przypomnienie o zapinaniu pasów (tylne fotele)
11 Fotel kierowcy z elektryczną regulacją w 6 płaszczyznach oraz funkcją masażu	41 Przystosowanie do ISOFIX fotela przedniego pasażera
12 Fotele pasażera z manualną regulacją w 6 płaszczyznach	42 Reflektory przednie LED
13 Funkcja bezkluczykowego uruchomienia silnika	43 System Keyless Go bez Passive Entry
14 Funkcja rozpoznawania znaków drogowych - TSR	44 System monitorowania martwego pola
15 Głośniki 6 szt.	45 System stabilizacji toru jazdy ESC
16 Gniazdko zasilające 12V na tunelu środkowym	46 System wykrywania zmierzchnienia kierowcy
17 Hamulec elektryczny postojowy z funkcją Autohold	47 Szyby elektryczne One Touch
18 Kamera cofania z dynamicznymi liniami	48 Szyby tylne przyciemniane
19 Kierownica pokryta skórą ekologiczną	49 Światła p/mgienne przednie LED z funkcją do wietlania zakrętów
20 Kierunkowskazy przednie LED	50 Światła tylne LED
21 Kieszenie w oparciach foteli przednich	51 Tablica wskaźników z akcentem kolorystycznym
22 Klamki wewnętrzne chromowane	52 Tapicerka ze skóry ekologicznej
23 Kłapa bagażnika otwierana elektrycznie bez użycia kluczyka z funkcją Walk Away Close	53 Tarcze kół aluminiowe 18" z diamentowym szlifem
24 Klimatyzacja automatyczna	54 Usługi łączności
25 Lakier metalizowany Pomarańczowy Sun of Italy - Sole	55 Wspomaganie układu kierowniczego
26 Lusterka zewnętrzne sterowane elektrycznie i podgrzewane	56 Wyświetlacz 7" kolorowy TFT
27 Lusterka zewnętrzne w kolorze czarnym	57 Zagłówki siedzeń tylnych 3 szt.
28 Lusterko wewnętrzne ciemniane automatycznie	58 Zestaw naprawczy koła Fix & Go
29 Ładowarka bezprzewodowa do smartfonów	59 Zestaw naprawczy opon
30 Mocowanie fotelika dziecięcego ISOFIX na tylnych siedzeniach	60 Złącze "USB"
L.p. Nazwa pakietu / elementu pakietu wyposażenia standardowego	
1 Fotele przednie podgrzewane Fotel kierowcy podgrzewany Fotel pasażera podgrzewany	
2 Inteligentny tempomat adaptacyjny IACC + Aktywny system utrzymania pasa ruchu LC Asystent jazdy w korku Tempomat adaptacyjny inteligentny IACC System utrzymania pasa ruchu aktywny LC	
3 Oparcie foteli tylnych dzielone i składane 60/40 Siedzenia tylne dzielone Siedzenia tylne składane	
4 System multimedialny Uconnect 10.1 NAV System nawigacji satelitarnej System Bluetooth System multimedialny uconnect	

Wy wietlacz wielofunkcyjny 10.25"
Funkcja Android Auto / Apple CarPlay

WYPOSA ENIE DODATKOWE

L.p. Nazwa elementu wyposażenia

1 Lakier metalizowany Turkusowy Sea of Italy - Mare (dopłata)

OPIS ZAMONTOWANEGO W POJE DZIE OGUMIENIA

Koło	Marka, typ	Bieżnik [mm]
Przednie lewe:	YOKOHAMA 215/55 R18 99V XL BLUEARTH WINTER V906 RG	7,0
Przednie prawe:	YOKOHAMA 215/55 R18 99V XL BLUEARTH WINTER V906 RG	7,0
Tylne lewe:	YOKOHAMA 215/55 R18 99V XL BLUEARTH WINTER V906 RG	8,0
Tylne prawe:	YOKOHAMA 215/55 R18 99V XL BLUEARTH WINTER V906 RG	8,0

WYLICZENIE WARTO CI RYNKOWEJ

WARTO BAZOWA (ZAKUP) BRUTTO (24 mies.)			83 500 PLN
KOREKTA ZA PIERWSZ REJESTRACJ	4 025 PLN	<i>po korekcie:</i>	87 525 PLN
KOREKTA ZA WYPOSA ENIE	1 774 PLN	<i>po korekcie:</i>	89 299 PLN
KOREKTA ZA PRZEBIEG	489 PLN	<i>po korekcie:</i>	89 788 PLN
KOREKTY RÓ NE:			
Stan utrzymania i dbałość o pojazd	-2 514 PLN		
Zadana szacunkowa korekta z tytułu wcześniejszych napraw	-3 591 PLN		
KOREKTY RÓ NE RAZEM	- 6 105 PLN	<i>po korektach:</i>	83 683 PLN
KOREKTA ZA OGUMIENIE	- 484 PLN	<i>po korekcie:</i>	83 199 PLN
WARTO RYNKOWA (ZAKUP) BRUTTO PO ZAOKR GLENIU			83 200 PLN

UWAGI RZECZOZNAWCY DOTYCZ CE WYCENY

Pojazd zweryfikowany w bazie danych historii pojazdu.gov.pl

Oględziny wykonał: Marcin Szura

Wycena wykonana: Albert Kalużyński

Wartość brutto (zakup*) wyliczona z zidentyfikowanego pojazdu, określona na miesiąc maj 2026 roku wynosi:

* Wartość określona jak przy zakupie pojazdu w celu ponownego jego sprzedaży przez podmiot handlujący pojazdami u innych.

83200 PLN

(słownie: osiemdziesiąt trzy tysiące dwieście złotych)

w tym VAT (23,0%) 15557,72 PLN

Wartość określona na podstawie:

- notowa wartość rynkowa z bazy pojazdów "Komputerowego Systemu INFO-EKSPERT" na V-2026 zaakceptowanych przez wykonawcę opinii,
- korekty mających wpływ na wartość pojazdu.

OPIS STANU TECHNICZNEGO ZESPOŁÓW POJAZDU



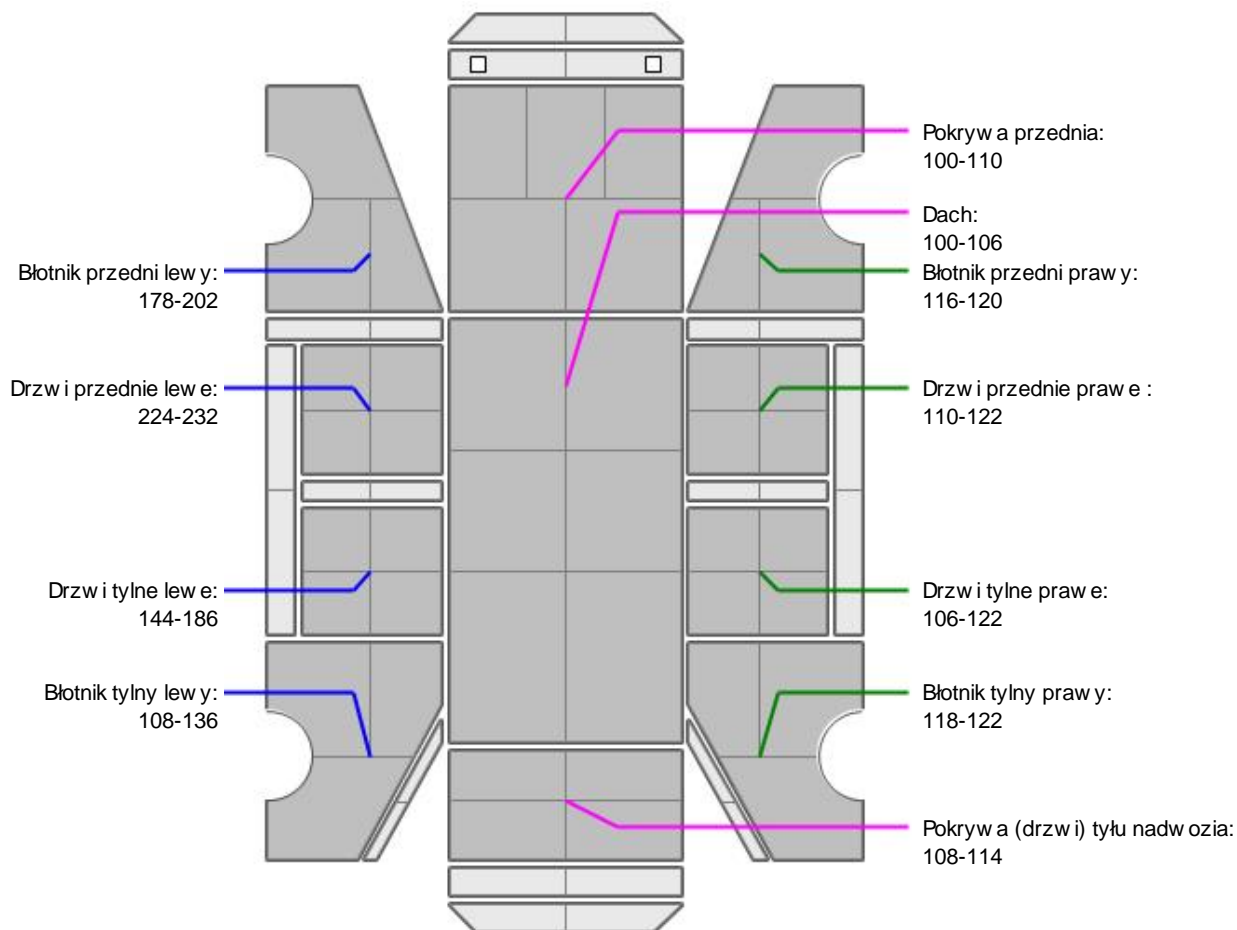
NADWOZIE - Szkielet i poszycia zewn trzne

L.p.	Nazwa elementu	L / P	Rodzaj uszkodzenia	Opis	Fot. nr
1	Drzwi boczne tylne	P	Odpryski powłoki lakierowej		

Na pozostałych elementach oblacowania bryły nadwozia stwierdzono również typowe dla jego okresu eksploatacji uszkodzenia powłoki lakierowej (zarysowania, odpryski, itp.)



NADWOZIE – Opis powłoki lakierowej



L.p.	Nazwa elementu	L / P	Grubość powłoki [µm]	Opis
1	Pokrywa przednia		100-110	
2	Dach		100-106	
3	Błotnik przedni	L	178-202	
4	Drzwi przednie	L	224-232	
5	Drzwi tylne	L	144-186	
6	Błotnik tylny	L	108-136	
7	Błotnik przedni	P	116-120	
8	Drzwi przednie	P	110-122	
9	Drzwi tylne	P	106-122	
10	Błotnik tylny	P	118-122	
11	Pokrywa (drzwi) tyłu nadwozia		108-114	

Podane przedziały grubo ci powłoki lakierowej poszczególnych elementów dotyczą wyłącznie punktów pomiarowych, tj. trzech wybranych miejsc na danym elemencie nadwozia. Nie oznacza to, że w pozostałych obszarach danego elementu grubość powłoki jest jednakowa ani że nie może wykraczać poza wskazane zakresy. Pomiary wykonano urządzeniem bezdźwiękowym w posiadaniu rzeczoznawcy. Pomiar wykonany innym przyrządem może się różnić.



NADWOZIE – Wyposażenie wewnętrzne

L.p.	Nazwa elementu	L / P	Rodzaj uszkodzenia	Opis	Fot. nr
1	Wykładzina dachu (podsufitka)		Zabrudzona		
2	Poszycie tapicerskie drzwi tyłu nadwozia		Zarysowania		

Wnętrze pojazdu nosi typowe dla jego okresu eksploatacji zabrudzenia oraz zużycie wszystkich elementów.



PODWOZIE – ZAWIESZENIE I KOŁA

L.p.	Nazwa elementu	L / P	Rodzaj uszkodzenia	Opis	Fot. nr
1	Tarcza koła przedniego ze stopu lekkiego	P	Zadrapania krawędzi bocznej		



UKŁAD HAMULCOWY

L.p.	Nazwa elementu	L / P	Rodzaj uszkodzenia	Opis	Fot. nr
1	Tarcza hamulcowa przednia	L	Ogniska korozji		
2	Tarcza hamulcowa przednia	P	Ogniska korozji		
3	Tarcza hamulcowa tylna	L	Ogniska korozji		
4	Tarcza hamulcowa tylna	P	Ogniska korozji		

JAZDA KONTROLNA

- | | | |
|---|---|----------|
| 1 | Głośność pracy silnika | BEZ UWAG |
| 2 | Praca układu kierowniczego | BEZ UWAG |
| 3 | Skuteczność hamulca zasadniczego | BEZ UWAG |
| 4 | Skuteczność hamulca pomocniczego | BEZ UWAG |
| 5 | Działanie drogow. i szybkościomierza | BEZ UWAG |
| 6 | Wskaźnik temperatury silnika | BEZ UWAG |
| 7 | Skuteczność ogrzewania i przewietrzania | BEZ UWAG |

Rozładowany akumulator. Pojazd uruchomiono z zewnętrznego źródła zasilania.

Próba ruchowa przeprowadzona na zimnym silniku w warunkach parkingowych z prędkością do 15km/h.

Na tablicy rozdzielczej aktywna kontrolka serwisowa.

DOKUMENTY I KOMPLETACJA POJAZDU

- | | | |
|---|------------------------|------|
| 1 | Książka serwisowa | TAK |
| 2 | Kluczyki (ilość sztuk) | 2szt |
| 3 | Dowód rejestracyjny | TAK |
| 4 | Instrukcja obsługi | TAK |
| 5 | Gaśnica | TAK |
| 6 | Trójkąt ostrzegawczy | TAK |

POZOSTAŁE INFORMACJE**1 Pochodzenie pojazdu**

Krajowy

2 Badanie poprawno ci numerów identyfikacyjnych

Numer VIN wybity na karoserii oraz numer VIN tabliczki znamionowej zgodny z dowodem rejestracyjnym.

3 Weryfikacja odczytanego stanu drogomierza

Odczytany z drogomierza

Zastrzeżenia ograniczające opinię

ü Zawarte w niniejszej Wycenie/Raporcie informacje (w tym dotyczące wyposażenia) służy jedynie ogólnym celom informacyjnym. Wycena/Raport nie może być zatem traktowana jako oferta w rozumieniu przepisów Kodeksu Cywilnego oraz opisu towaru ani zapewnienia w rozumieniu art. 4 Ustawy z dnia 27 lipca 2002 roku o szczególnych warunkach sprzedaży konsumenckiej.

ü Wycena/Raport została sporządzona w celu ustalenia istnienia albo nieistnienia uszkodzeń nieakceptowalnych podczas czerpienia umowy korzystania z samochodu lub innych okoliczności uzgodnionych w zleceniu. Wycena/Raport nie obejmuje typowych uszkodzeń wynikających z eksploatacji samochodu oraz jego standardowego zużycia.

ü Je li chcesz traktować ten dokument jako źródło wiedzy o samochodzie przy jego zakupie, czynisz to na własną odpowiedzialność. Rzeczoznawcy sp.j. nie ponosi odpowiedzialności za takie użycie tej Wyceny/Raporu

ü Niniejsza wycena służy wyłącznie do oszacowania wartości rynkowej przedmiotu wyceny i nie może być wykorzystywana do żadnego innego celu, ni wymieniony powyżej. W szczególności wycena nie może stanowić podstawy do oceny cech i stanu wycenianego obiektu przy jego zakupie.

ü Rzeczoznawca nie bierze na siebie odpowiedzialności za wady ukryte (prawne i fizyczne) oraz ewentualne skutki wynikające z dalszego użytkowania przedmiotu wyceny, a także za skutki wykorzystania samej wyceny.

ü Powyższa wycena nie jest ekspertyzą stanu technicznego przedmiotu wyceny i za taką nie może być uznawana, w szczególności nie może być traktowana jako gwarancja sprzedaży przedmiotu wyceny za oszacowaną wartość.

ü Wycenę przeprowadzono w oparciu o dostarczoną dokumentację oraz badanie organoleptyczne wycenianego obiektu. Nie prowadzono badań diagnostycznych oraz weryfikacji warsztatowej przedmiotu wyceny.

ü Nie stwierdzono dodatkowych niesprawności i/lub uszkodzeń i/lub braków w zakresie możliwym do ustalenia w warunkach oględzin tj. bez dostępu do spodu pojazdu, specjalistycznego sprzętu diagnostycznego, jazdy próbnej wykonanej w warunkach drogowych z obciążeniem.

ü Rzeczoznawca podczas oględzin poza warsztatem nie jest w stanie stwierdzić wypadkowej przeszłości pojazdu. W przypadku podwyższonych wartości pomiarów powłoki lakierowej, konieczna jest ekspertyza w warunkach warsztatowych.

ü Rok produkcji pojazdu - nie weryfikowano. Przyjeto w oparciu o dane przekazane przez Zleceniodawcę.

ü Niniejsza wycena nie może być publikowana w całości w jakimkolwiek dokumencie bez zgody wykonawców i bez uzgodnienia z nimi formy i treści takiej publikacji. Zakaz publikacji nie dotyczy posługiwania się wyceną w umowach cywilno-prawnych zawieranych przez zleceniodawcę i dotyczących przedmiotu

ü Przed odbiorem pojazdu, kupujący zobowiązany jest do konfrontacji rzeczywistego stanu z informacjami zawartymi w wycenie. Odbiór przedmiotu jest równoznaczny ze zrzeczeniem się wszelkich roszczeń, co do stanu technicznego.

ü Nie badano poprawności i/lub budowy numerów identyfikacyjnych/seryjnych obiektu oraz nie weryfikowano prawdziwości danych obiektu.

ü Niniejsza wycena nie może być traktowana jako gwarancja sprzedaży przedmiotu wyceny za oszacowaną wartość.

ü W przypadku ujawnienia dodatkowych informacji dotyczących przedmiotowego pojazdu, niedostępnych w czasie wykonywania niniejszej opinii, zaprezentowane stanowisko może ulec zmianie.

- ü W opinii zało ono, e nie wykryto adnych faktów, które mogłyby istotnie wpływa na warto wycenionego pojazdu, je li w opisie pojazdu nie widnieje inaczej.
- ü Rzeczoznawca nie ponosi odpowiedzialno ci za ewentualne bł dy wynikaj ce z przedstawionych informacji otrzymanych od u ytkownika/sprzedawcy/zamawiaj cego wycen , je li brak podstaw do kwestionowania ich zgodno ci ze stanem rzeczywistym lub te ustalenie stanu rzeczywistego przez rzeczoznawc było niemo liwe lub znacznie utrudnione.
- ü Wyposa enie standardowe wg. Info - Ekspert. Rzeczoznawca nie ponosi odpowiedzialno ci za ewentualne bł dy programu. Lista wyposa enia w wycenie ma charakter pogl dowy i nie potwierdza kompletno ci. Aby ustali specyfikacje fabryczn wyposa enia nale y zwróci si do dealera.
- ü W warunkach, w jakich przeprowadzono ogl dziny rzeczoznawca nie miał mo liwo ci zweryfikowania poprawno ci działania całego wyposa enia.
- ü Opis stanu technicznego pojazdu jest wa ny na dzie ogl dzin. Rzeczoznawca nie bierze odpowiedzialno ci za zmiany stanu pojazdu wynikaj ce z dalszej eksploatacji lub postoju (np. uszkodzenie akumulatora, powi kszenie lub powstanie ognisk korozji, uszkodzenie układu hamulcowego, itp.) – zaleca si sprawdzenie daty wyceny
- ü Je eli elementy jednostki nap dowej, układu przeniesienia nap du itp., s rozmontowane, rzeczoznawca nie weryfikuje kompletno ci poszczególnych układów. Mo liwo wyst pienia braków w kompletacji (np. ze wzgl du na wykorzystanie unieruchomionego pojazdu jako „dawcy cz ci”).
- ü Nie weryfikowano odczytanego stanu drogomierza z zapisami w urz dzeniach elektronicznych pojazdu. Rzeczoznawca nie dokonuje oceny autentyczno ci przebiegu.
- ü W przypadku pojazdów z niesprawnym akumulatorem lub bez niego - podł czenie sprawnego akumulatora nie gwarantuje sprawno ci technicznej pojazdu. W zwi zku z tym przyjmuje si i stan techniczny pojazdu jest nieznanym, istnieje ryzyko ujawnienia wad ukrytych i dodatkowych uszkodze .
- ü Nie weryfikowano gwarancji, statusu pakietów serwisowych i kompletno ci w zakresie osprz tu dodatkowego, z którym przedmiot był zamówiony.

Dokument wystawiony elektronicznie, wa ny bez podpisu

DOKUMENTACJA FOTOGRAFICZNA



Fot. nr 1



Fot. nr 2



Fot. nr 3



Fot. nr 4



Fot. nr 5



Fot. nr 6



Fot. nr 7



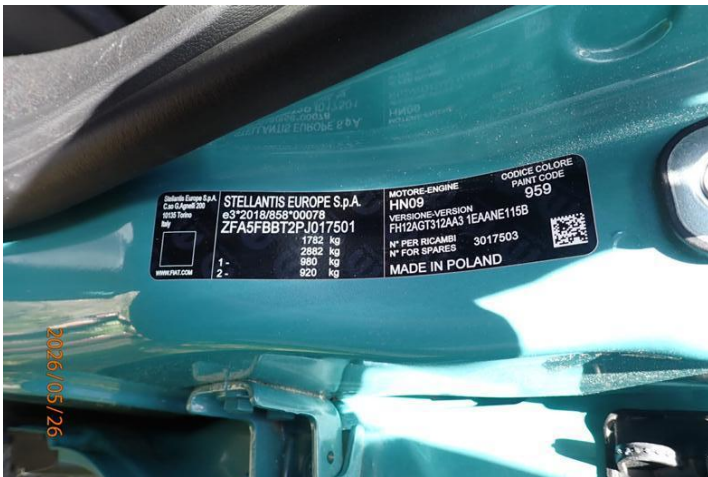
Fot. nr 8



Fot. nr 9



Fot. nr 10



Fot. nr 11



Fot. nr 12



Fot. nr 13



Fot. nr 14



Fot. nr 15



Fot. nr 16



Fot. nr 17



Fot. nr 18



Fot. nr 19



Fot. nr 20



Fot. nr 21



Fot. nr 22



Fot. nr 23



Fot. nr 24



Fot. nr 25



Fot. nr 26



Fot. nr 27



Fot. nr 28



Fot. nr 29



Fot. nr 30



Fot. nr 31



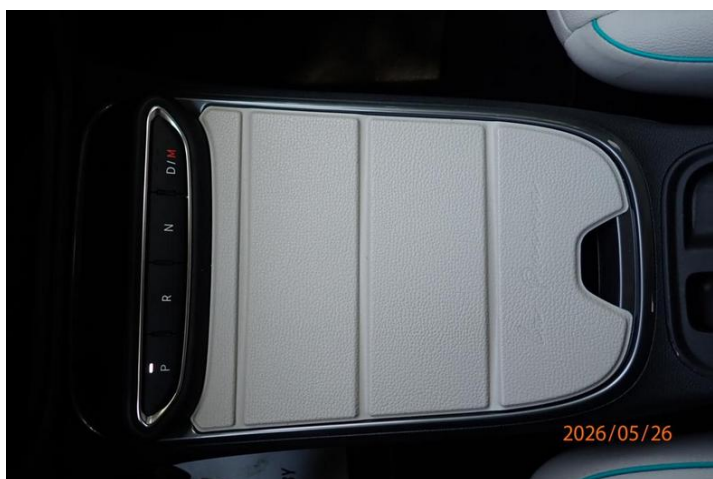
Fot. nr 32



Fot. nr 33



Fot. nr 34



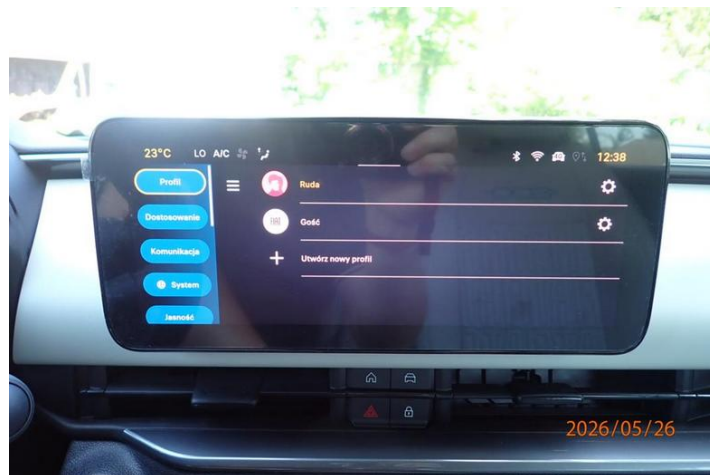
Fot. nr 35



Fot. nr 36



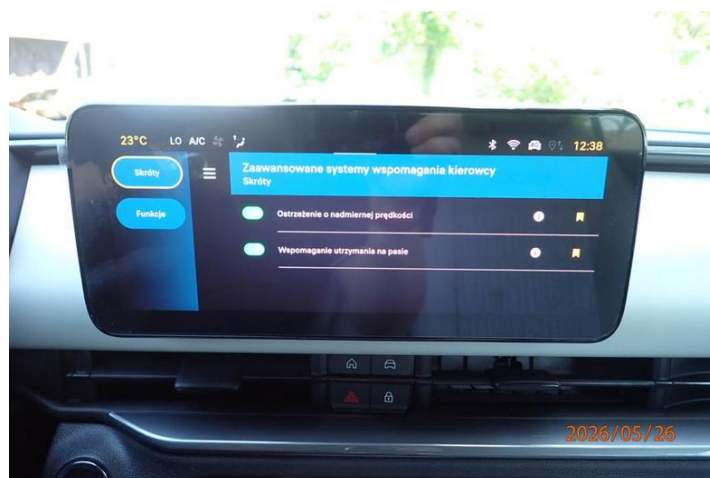
Fot. nr 37



Fot. nr 38



Fot. nr 39



Fot. nr 40



Fot. nr 41



Fot. nr 42



Fot. nr 43



Fot. nr 44



Fot. nr 45



Fot. nr 46



Fot. nr 47



Fot. nr 48



Fot. nr 49



Fot. nr 50



Fot. nr 51



Fot. nr 52



Fot. nr 53



Fot. nr 54



Fot. nr 55



Fot. nr 56



Fot. nr 57



Fot. nr 58



Fot. nr 59



Fot. nr 60



Fot. nr 61



Fot. nr 62



Fot. nr 63



Fot. nr 64



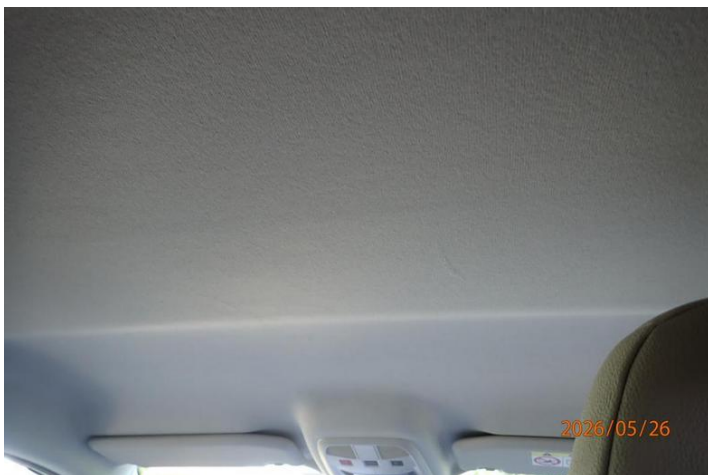
Fot. nr 65



Fot. nr 66



Fot. nr 67



Fot. nr 68



Fot. nr 69



Fot. nr 70



Fot. nr 71



Fot. nr 72



Fot. nr 73



Fot. nr 74



Fot. nr 75



Fot. nr 76



Fot. nr 77



Fot. nr 78



Fot. nr 79



Fot. nr 80



Fot. nr 81



Fot. nr 82



Fot. nr 83



Fot. nr 84



Fot. nr 85



Fot. nr 86



Fot. nr 87



Fot. nr 88



Fot. nr 89



Fot. nr 90



Fot. nr 91

2026/05/26



Fot. nr 92

2026/05/26



Fot. nr 93

2026/05/26



Fot. nr 94

2026/05/26



Fot. nr 95

2026/05/26



Fot. nr 96

2026/05/26



Fot. nr 97



Fot. nr 98



Fot. nr 99



Fot. nr 100



Fot. nr 101



Fot. nr 102



Fot. nr 103



Fot. nr 104



Fot. nr 105



Fot. nr 106



Fot. nr 107



Fot. nr 108



Fot. nr 109



Fot. nr 110



Fot. nr 111



Fot. nr 112



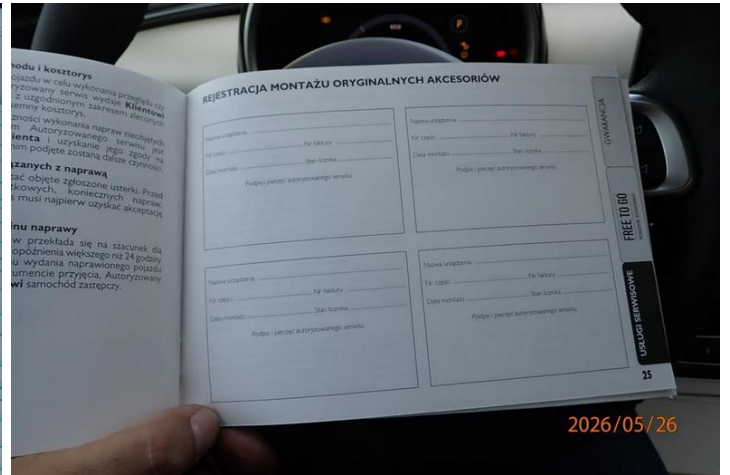
Fot. nr 113



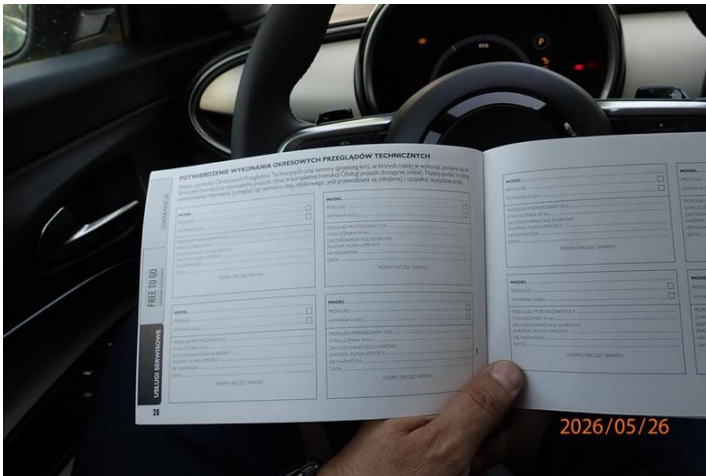
Fot. nr 114



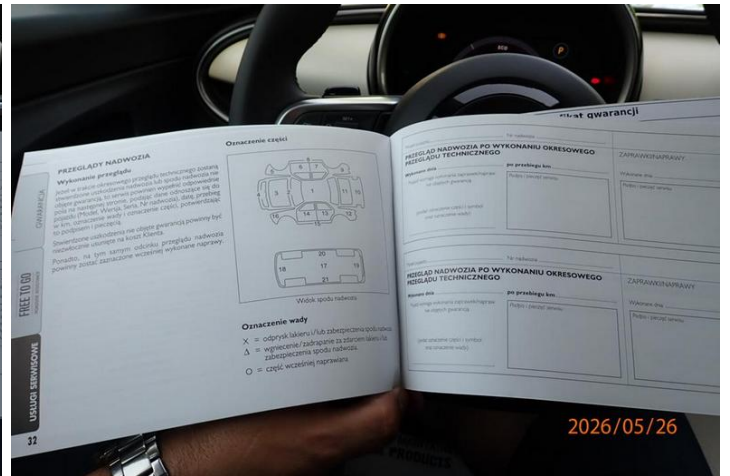
Fot. nr 115



Fot. nr 116



Fot. nr 117



Fot. nr 118



Fot. nr 119

Dokument wystawiony elektronicznie, wa ny bez podpisu