

Nr zlecenia: 09/26/05/2026/STELLANTIS Dawro

z dnia: 2026/05/26

**Zleceniodawca:**

Stellantis Financial Services Polska Sp. z o.o.  
Domaniewska 44A  
02-672 Warszawa



**Rzeczoznawca:**

mgr in . Adam Jabło ski/zatw. Pion Weryfikacyjny eRzeczoznawcy

# WYCENA WARTO CI

Zadanie: Ocena stanu technicznego i okre lenie warto ci rynkowej pojazdu

DANE IDENTYFIKACYJNE POJAZDU		Dane: [O] VI-2026	
Rodzaj pojazdu:	Samochód osobowy	VIN:	VR7BBYHZ4RE038915
Marka:	CITROËN	Nr rejestracyjny:	WW279TV
Model pojazdu:	C4 1.5 BlueHDi MR`20 E6.3/4	Nr Info-Ekspert:	008-04950
Wersja:	Max EAT	Rok produkcji:	2024

**Warto    pojazdu brutto (zakup)    .....    **68 300 PLN****

Wskazanie drogomierza	72514 km
Data pierwszej rejestracji	2024/08/26
Data wa no ci badania technicznego	2027/08/26
Rodzaj nadwozia	hatchback 5 drzwiowy
Dop. masa całkow.	1795 kg
Jednostka nap dowia	z zapłonem samoczynnym
Pojemno / Moc silnika	1499 ccm / 96kW (131KM)
Doładowanie	Turbosp. z chłodn. powietrza
Liczba cylindrów / Układ cylindrów / Liczba zaworów	4 / rz dowy / 16
Rodzaj skrzyni biegów	automatyczna
Rodzaj nap du	przedni (4x2)
Kolor powłoki lakierowej, (rodzaj lakieru)	Biały 2-warstwowy z efektem metalicznym

## WYPOSA ENIE STANDARDOWE

<b>L.p.</b>	<b>Nazwa elementu wyposażenia</b>	<b>L.p.</b>	<b>Nazwa elementu wyposażenia</b>
1	ABS - system zapobiegający blokowaniu kół	30	Podgrzewane fotele przednie
2	Asystent światła drogowych High Beam Assist	31	Podłoga bagażnika dwupoziomowa

3	Automatyczne wł czanie reflektorów z czujnikiem zmierzchu	32	Podłokietnik centralny przedni ze schowkiem
4	Bluetooth	33	Pod wietlenie sufitowe z przodu i z tyłu
5	Centralna cz zderzaka tylnego lakierowana Noir Obsidien	34	Poduszka powietrzna kierowcy
6	Czujnik deszczu	35	Poduszka powietrzna pasa era
7	Deska rozdzielcza - pokrycie z logo Citroen z ramkami nawiewów Chrome	36	Poduszki powietrzne boczne przednie
8	Deska rozdzielcza cyfrowa na ekranie 5,5 TFT z "ambi-light"	37	Ramki reflektorów p/mgielnych lakierowane srebrne Glossy Silver
9	Ekran dotykowy kolorowy 10" Nawigacja On-Line, Mirros screen, My Citroen Assist/Antena radiowa "płetwa rekina"	38	Ramki szyb chromowane
10	Elektroniczny rozdział siły hamowania REF	39	Reflektory Eco LED mijania/drogowe
11	Fotel kierowcy regulowany manulanie w 6 kierunkach	40	System Audio podwy szonej jako ci z 6 gło nikami
12	Fotel kierowcy z regulacj l d wiow	41	System kontroli martwego pola
13	Fotel pasa era regulowany w 6 kierunkach	42	System stabilizacji toru jazdy
14	Gniazdo 12V + 1xUSB typ C +1x ISB A(przód)+ 1xUSB typ A(tył).	43	System wspomagania ruszania na wzniesieniu
15	Hamulec postojowy elektromechaniczny	44	Szyby tylne przyciemniane
16	Kierownica wielofunkcyjna pokryta skór	45	wiatła do jazdy dziennej LED z sygnatur V
17	Kieszenie w oparciach foteli przednich	46	Tapicerka Metrpolitan Grey - Tkanina ekekt czarnej skóry/szara
18	Klamki zewn trzne w kolorze nadwozia	47	Tarcze kół aluminiowe 18" AEROBLADE DARK srebrno-czarne
19	Kontrola trakcji	48	Tempomat z regulacj pr dko ci (programowalny)
20	Kurtyny powietrzne boczne	49	Tuner DAB
21	Lakier Blanc Banquise	50	Wska nik zmiany biegu
22	Lampy tylne LED 3D	51	Wspomaganie układu kierowniczego + kolumna kierownicy regulowana
23	Listwy chromowane pod lini szyb bocznych	52	Wspomniki do mocowania tabletu nad schowkiem pasa era
24	Lusterko wewn trzne elektrochromatyczne	53	Wy wietlacz Head-Up
25	Mocowanie fotelika dziecego ISOFIX na tylnych siedzeniach skrajnych 2szt	54	Zabezpieczenie drzwi przesuwnych przed otwarciem od wewn trz
26	Obudowy lusterek bocznych Noir Obsidien	55	Zamek centralny z blokad sterowany pilotem
27	Oparcie siedze tylnych dzielone 3 zagłówki	56	Zawieszenie z amortyzatorami Progressive Hydraulic Cushions
28	Oparcie siedze tylnych dzielone z otowrem na narty i podłokietnik	57	Zestaw naprawczy opon
29	Oslony przeciwsłoneczne z lusterkami		

**L.p. Nazwa pakietu / elementu pakietu wyposażenia standardowego**

- 1 Klimatyzacja automatyczna 2 strefowa + nawiewy na tył
  - Klimatyzacja automatyczna 2 strefowa
  - Filtr p/pyłkowy z wę glem aktywnym
- 2 Lusterka zewn trzne składane elektrycznie
  - Lusterka zewn trzne składane elektrycznie
  - Lusterka zewn trzne z o wietleniem podłó a
  - Lusterka zewn trzne podgrzewane
- 3 Pakiet Bezpiecze stwa III
  - System monitorowania martwego pola w lusterkach BSD
  - System monitorowania ogranicze pr dko ci (SL/ISA)
  - System wykrywania zm czenia kierowcy (DAA3)/Kamera monitoruj ca kierowc
  - Tempomat adaptacyjny z funkcj Stop (ACC Stop)
  - System Active Safety Brake AEBS3
  - Asystent pasa ruchu LKA
  - System monitorowania ogranicze pr dko ci rozszerzony (ETSR)
  - Asystent wiatel drogowych HBA
  - System ICB
  - System VAEB
  - System SL/CC
- 4 Pakiet Visio Park 2
  - Czujniki parkowania - przód

- Czujniki parkowania - tył  
Kamera cofania 180°  
Flank Guard
- 5 Reflektory p/mgienne przednie LED z doświetlaniem łuków  
System doświetlania zakrętów  
wiatła p/mgienne przednie LED
- 6 System bezkluczykowego dostępu do auta ADML  
Lusterka zewnętrzne składane elektrycznie  
Lusterka zewnętrzne z oświetleniem podświetlenia
- 7 Szyby przednie i tylne regulowane elektrycznie  
Szyby przednie regulowane elektrycznie  
Szyby tylne regulowane elektrycznie

### OPIS ZAMONTOWANEGO W POJEZDZIE OGUMIENIA

Koło	Marka, typ	Bieżnik [mm]
Przednie lewe:	MICHELIN 195/60 R18 96H XL E PRIMACY TL	4,5
Przednie prawe:	MICHELIN 195/60 R18 96H XL E PRIMACY TL	4,5
Tylne lewe:	MICHELIN 195/60 R18 96H XL E PRIMACY TL	5,0
Tylne prawe:	MICHELIN 195/60 R18 96H XL E PRIMACY TL	5,0

### WYLICZENIE WARTOŚCI RYNKOWEJ

<b>WARTOŚĆ BAZOWA (ZAKUP) BRUTTO (25 mies.)</b>		<b>79 900 PLN</b>
KOREKTA ZA PIERWSZĄ REJESTRACJĘ	2 438 PLN <i>po korekcie:</i>	82 338 PLN
KOREKTA ZA PRZEBIEG	- 5 963 PLN <i>po korekcie:</i>	76 375 PLN
KOREKTY RÓŻNE:		
Zadana szacunkowa korekta z tytułu wcześniejszych napraw	-2 291 PLN	
Stan utrzymania i dbałość o pojazd	-5 346 PLN	
KOREKTY RÓŻNE RAZEM	- 7 637 PLN <i>po korektach:</i>	68 738 PLN
KOREKTA ZA OGUMIENIE	- 447 PLN <i>po korekcie:</i>	68 291 PLN
<b>WARTOŚĆ RYNKOWA (ZAKUP) BRUTTO PO ZAOKRĄGLENIU</b>		<b>68 300 PLN</b>

### UWAGI RZECZOZNAWCY DOTYCZĄCE WYCENY

Dokonano sprawdzenia historii pojazdu w bazie CEPiK.

Oględziny wykonywał: Marek Safianczyk

Wycenę wykonał: Adam Jabłoński

**Wartość brutto (zakup\*) wycenionego pojazdu, określona na miesiąc czerwiec 2026 roku wynosi:**

\* Wartość określona jak przy zakupie pojazdu w celu ponownej jego sprzedaży przez podmiot handlujący pojazdami u innych.

**68300 PLN**

(słownie: sześćdziesiąt osiem tysięcy trzysta złotych)

**w tym VAT (23,0%) 12771,54 PLN**

**Wartość określona na podstawie:**

- notowa wartości rynkowych z bazy pojazdów "Komputerowego Systemu INFO-EKSPERT" na

VI-2026 zaakceptowanych przez wykonawcę opinii,

- korekty mających wpływ na wartość pojazdu.

## OPIS STANU TECHNICZNEGO ZESPOŁÓW POJAZDU



### NADWOZIE - Szkielet i poszycia zewn trzne

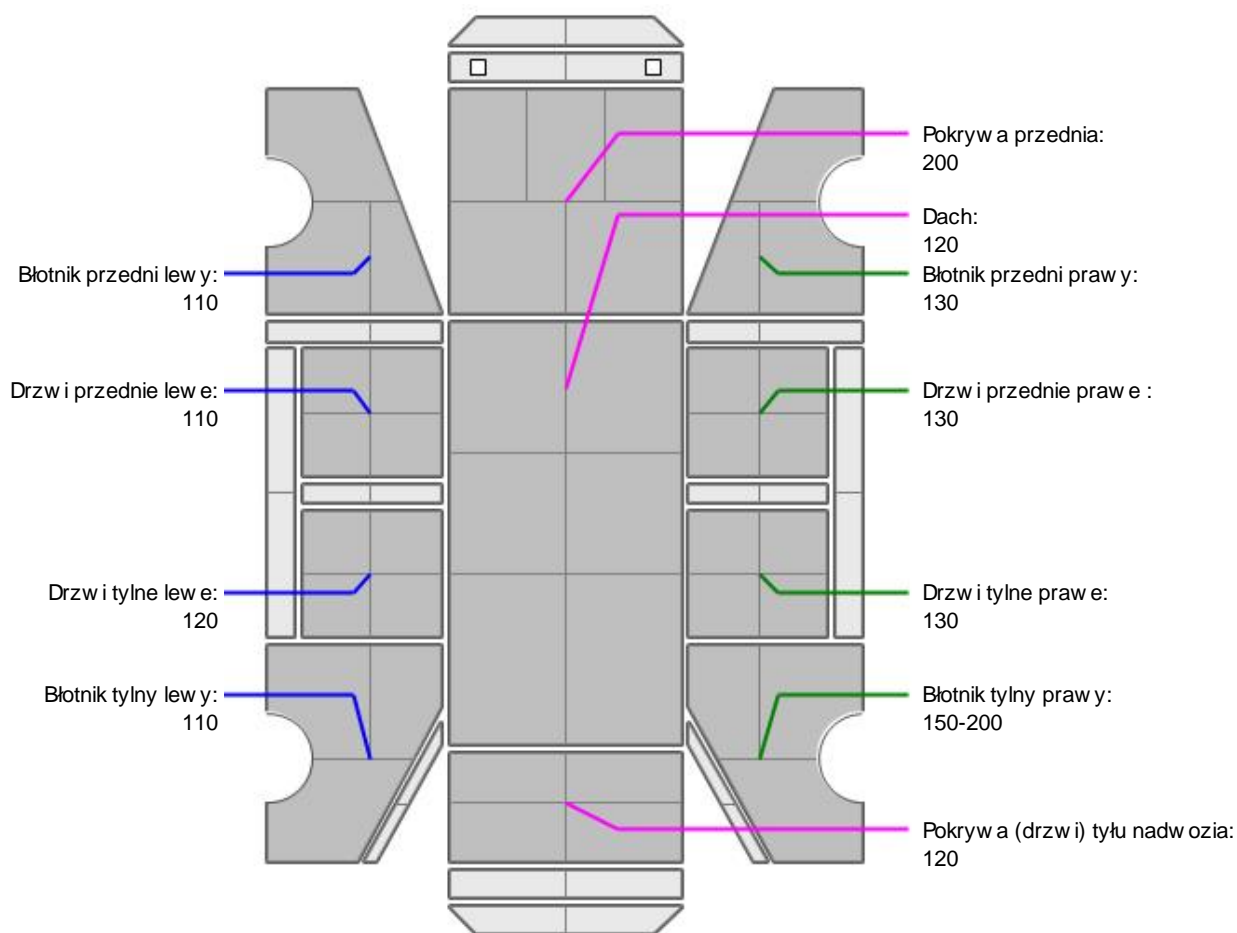
L.p.	Nazwa elementu	L / P	Rodzaj uszkodzenia	Opis	Fot. nr
1	Pokrywa przednia			Niepoprawnie spasowana	
2	Drzwi boczne przednie	L	Zarysowania powłoki lakierowej, wgniecenia		
3	Błotnik tylny	L	Zarysowania		

Szczegółowy stan pojazdu zobrazowany w dokumentacji zdjęciowej.

Na pozostałych elementach obłachowania bryły nadwozia stwierdzono również typowe dla jego okresu eksploatacji uszkodzenia powłoki lakierowej (zarysowania, odpryski, itp.).



### NADWOZIE – Opis powłoki lakierowej



L.p.	Nazwa elementu	L / P	Grubość powłoki [µm]	Opis
1	Pokrywa przednia		200	
2	Dach		120	
3	Błotnik przedni	L	110	
4	Drzwi przednie	L	110	
5	Drzwi tylne	L	120	
6	Błotnik tylny	L	110	

7	Błotnik przedni	P	130	
8	Drzwi przednie	P	130	
9	Drzwi tylne	P	130	
10	Błotnik tylny	P	150-200	
11	Pokrywa (drzwi) tyłu nadwozia		120	

Podane przedziały grubo ci powłoki lakierowej poszczególnych elementów dotyczą wyłącznie punktów pomiarowych, tj. trzech wybranych miejsc na danym elemencie nadwozia. Nie oznacza to, że w pozostałych obszarach danego elementu grubość powłoki jest jednakowa ani że nie może wykroczyć poza wskazane zakresy. Pomiary wykonano urzędowo w posiadaniu rzeczoznawcy. Pomiar wykonany innym przyrządem może się różnić.



### NADWOZIE – Wyposażenie zewnętrzne

L.p.	Nazwa elementu	L / P	Rodzaj uszkodzenia	Opis	Fot. nr
1	Szyba przednia		Pęknięcie		



### NADWOZIE – Wyposażenie wewnętrzne

Wnętrze pojazdu nosi typowe dla jego okresu eksploatacji zużycie wszystkich elementów.

## JAZDA KONTROLNA

- |   |  |          |
|---|--|----------|
| 1 | Głośno pracujący silnik                  | BEZ UWAG |
| 2 | Praca układu kierowniczego               | BEZ UWAG |
| 3 | Głośno (stuk) zawieszenia                | BEZ UWAG |
| 4 | Zmiana biegów, działanie sprzęgła        | BEZ UWAG |
| 5 | Głośno skrzyni biegów / bloku napędowego | BEZ UWAG |
| 6 | Skuteczność hamulca zasadniczego         | BEZ UWAG |
| 7 | Skuteczność hamulca pomocniczego         | BEZ UWAG |

Próba ruchowa przeprowadzona na niewielkim dystansie, na zimnym silniku, w warunkach parkingowych, z prędkością do 15 km/h.

## DOKUMENTY I KOMPLETACJA POJAZDU

- |   |                        |        |
|---|------------------------|--------|
| 1 | Kluczyki (ilość sztuk) | 2 szt. |
| 2 | Dowód rejestracyjny    | TAK    |
| 3 | Instrukcja obsługi     | TAK    |
| 4 | Gaśnica                | TAK    |
| 5 | Trójkąt ostrzegawczy   | TAK    |

## POZOSTAŁE INFORMACJE

- Pochodzenie pojazdu**  
Krajowy
- Badanie poprawności numerów identyfikacyjnych**  
Numer VIN wybity na karoserii zgodny z dowodem rejestracyjnym.
- Weryfikacja odczytanego stanu drogomierza**  
Odczytany z drogomierza

---

## Zastrzeżenia ograniczające opinię.

ü Zawarte w niniejszej Wycenie/Raporcie informacje (w tym dotyczące wyposażenia) służy jedynie ogólnym celom informacyjnym. Wycena/Raport nie może być zatem traktowana jako oferta w rozumieniu przepisów Kodeksu Cywilnego oraz opisu towaru ani zapewnienia w rozumieniu art. 4 Ustawy z dnia 27 lipca 2002 roku o szczególnych warunkach sprzedaży konsumenckiej.

ü Wycena/Raport została sporządzona w celu ustalenia istnienia albo nieistnienia uszkodzeń nieakceptowalnych poza oceną umowy korzystania z samochodu lub innych okoliczności uzgodnionych w zleceniu. Wycena/Raport nie obejmuje typowych uszkodzeń wynikających z eksploatacji samochodu oraz jego standardowego zużycia.

ü Jeżeli chcesz traktować ten dokument jako źródło wiedzy o samochodzie przy jego zakupie, czynisz to na własną odpowiedzialność. Rzeczoznawca np. nie ponosi odpowiedzialności za takie użycie tej Wyceny/Raporu.

ü Niniejsza wycena służy wyłącznie do oszacowania wartości rynkowej przedmiotu wyceny i nie może być wykorzystywana do żadnego innego celu, ni wymieniony powyżej. W szczególności wycena nie może stanowić podstawy do oceny cech i stanu wycenianego obiektu przy jego zakupie.

ü Rzeczoznawca nie bierze na siebie odpowiedzialności za wady ukryte (prawne i fizyczne) oraz ewentualne skutki wynikające z dalszego użytkowania przedmiotu wyceny, a także za skutki wykorzystania samej wyceny.

ü Powyższa wycena nie jest ekspertyzą stanu technicznego przedmiotu wyceny i za taką nie może być uznawana, w szczególności nie może być traktowana jako gwarancja sprzedaży przedmiotu wyceny za oszacowaną wartość.

ü Wycenę przeprowadzono w oparciu o dostarczoną dokumentację oraz badanie organoleptyczne wycenianego obiektu. Nie prowadzono badań diagnostycznych oraz weryfikacji warsztatowej przedmiotu wyceny.

ü Nie stwierdzono dodatkowych niesprawności i/lub uszkodzeń i/lub braków w zakresie możliwym do ustalenia w warunkach oględzin tj. bez dostępu do spodu pojazdu, specjalistycznego sprzętu diagnostycznego, jazdy próbnej wykonanej w warunkach drogowych z obciążeniem.

ü Rzeczoznawca podczas oględzin poza warsztatem nie jest w stanie stwierdzić wypadkowej przeszłości pojazdu. W przypadku podwyższonych wartości pomiarów powłoki lakierowej, konieczna jest ekspertyza w warunkach warsztatowych.

ü Rok produkcji pojazdu - nie weryfikowano. Przyjeto w oparciu o dane przekazane przez Zleceniodawcę.

ü Niniejsza wycena nie może być publikowana w całości w jakimkolwiek dokumencie bez zgody wykonawców i bez uzgodnienia z nimi formy i treści takiej publikacji. Zakaz publikacji nie dotyczy posługiwania się wyceną w umowach cywilno-prawnych zawieranych przez zleceniodawcę i dotyczących przedmiotu.

ü Przed odbiorem pojazdu, kupujący zobowiązany jest do konfrontacji rzeczywistego stanu z informacjami zawartymi w wycenie. Odbiór przedmiotu jest równoznaczny ze zrzeczeniem się wszelkich roszczeń, co do stanu technicznego.

ü Nie badano poprawności i/lub budowy numerów identyfikacyjnych/seryjnych obiektu oraz nie weryfikowano prawdziwości danych obiektu.

ü Niniejsza wycena nie może być traktowana jako gwarancja sprzedaży przedmiotu wyceny za oszacowaną wartość.

ü W przypadku ujawnienia dodatkowych informacji dotyczących przedmiotowego pojazdu, niedostępnych w czasie wykonywania niniejszej opinii, zaprezentowane stanowisko może ulec zmianie.

ü W opinii założono, że nie wykryto żadnych faktów, które mogłyby istotnie wpływać na wartość wycenionego pojazdu, jeżeli w opisie pojazdu nie widnieje inaczej.

ü Rzeczoznawca nie ponosi odpowiedzialności za ewentualne błędy wynikające z przedstawionych informacji otrzymanych od użytkownika/sprzedawcy/zamawiającego wycenę, jeżeli brak podstaw do kwestionowania ich zgodnie ze stanem rzeczywistym lub jeżeli ustalenie stanu rzeczywistego przez rzeczoznawcę było niemożliwe lub znacznie utrudnione.

ü Wyposażenie standardowe wg. Info - Ekspert. Rzeczoznawca nie ponosi odpowiedzialności za ewentualne błędy programu. Lista wyposażenia w wycenie ma charakter poglądowy i nie potwierdza kompletności. Aby ustalić specyfikacje fabryczne wyposażenia należy się do dealera.

ü W warunkach, w jakich przeprowadzono oględziny rzeczoznawca nie miał możliwości zweryfikowania poprawności

działania całego wyposażenia.

Ü Opis stanu technicznego pojazdu jest ważny na dzień oglądania. Rzeczoznawca nie bierze odpowiedzialności za zmiany stanu pojazdu wynikające z dalszej eksploatacji lub postoju (np. uszkodzenie akumulatora, powłoki lub powstanie ognisk korozji, uszkodzenie układu hamulcowego, itp.) – zaleca się sprawdzenie daty wyceny

Ü Jeżeli elementy jednostki napędowej, układu przeniesienia napędu itp., są rozmontowane, rzeczoznawca nie weryfikuje kompletności poszczególnych układów. Możliwość wystąpienia braków w kompletacji (np. ze względu na wykorzystanie unieruchomionego pojazdu jako „dawcy części”).

Ü Nie weryfikowano odczytanego stanu drogomierza z zapisami w urządzeniach elektronicznych pojazdu. Rzeczoznawca nie dokonuje oceny autentyczności przebiegu.

Ü W przypadku pojazdów z niesprawnym akumulatorem lub bez niego - podłączenie sprawnego akumulatora nie gwarantuje sprawności technicznej pojazdu. W związku z tym przyjmuje się, iż stan techniczny pojazdu jest nieznanym, istnieje ryzyko ujawnienia wad ukrytych i dodatkowych uszkodzeń.

Ü Nie weryfikowano gwarancji, statusu pakietów serwisowych i kompletności w zakresie wyposażenia dodatkowego, z którym przedmiot był zamówiony.

*Dokument wystawiony elektronicznie, ważny bez podpisu*

DOKUMENTACJA FOTOGRAFICZNA



Fot. nr 1



Fot. nr 2



Fot. nr 3



Fot. nr 4



Fot. nr 5



Fot. nr 6



Fot. nr 7



Fot. nr 8



Fot. nr 9



Fot. nr 10



Fot. nr 11



Fot. nr 12



Fot. nr 13



Fot. nr 14



Fot. nr 15



Fot. nr 16



Fot. nr 17



Fot. nr 18



Fot. nr 19



Fot. nr 20



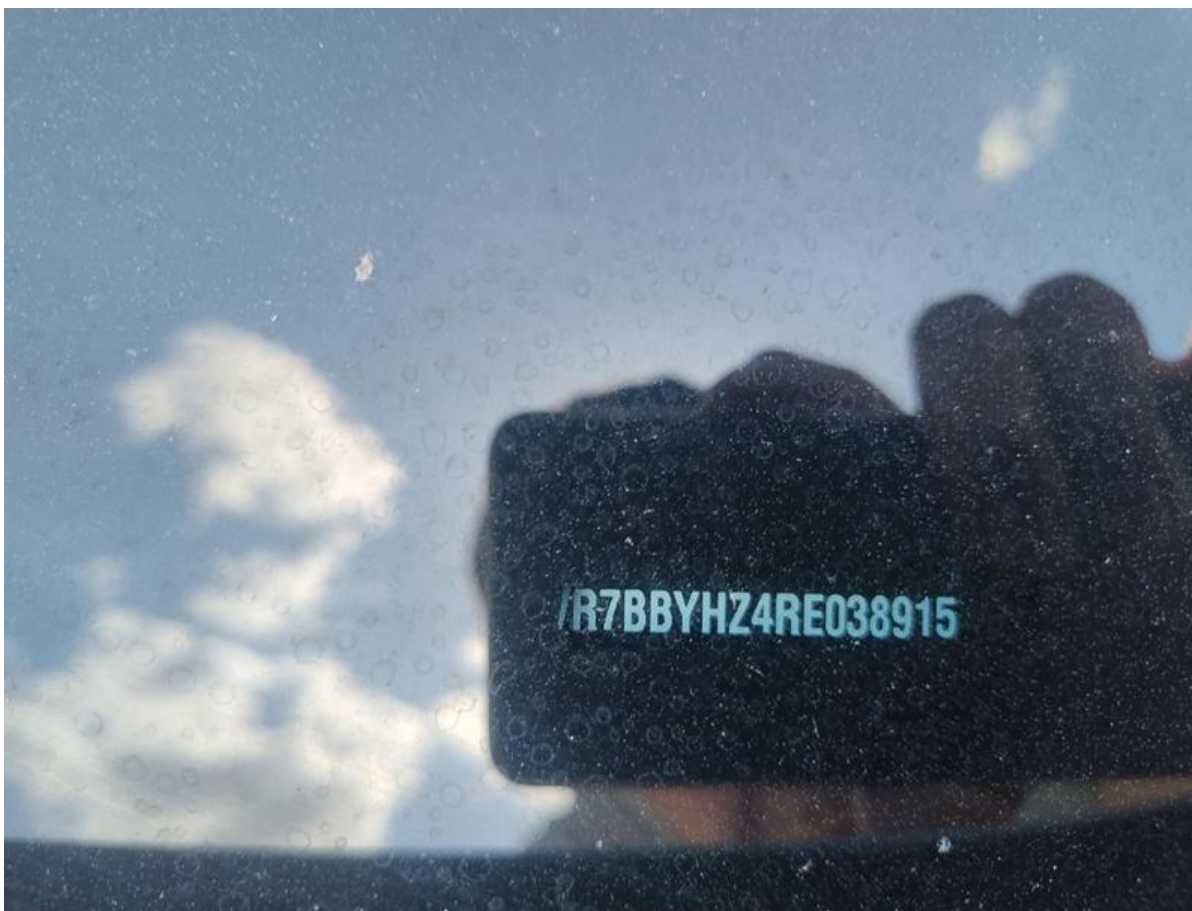
Fot. nr 21



Fot. nr 22



Fot. nr 23



Fot. nr 24



Fot. nr 25



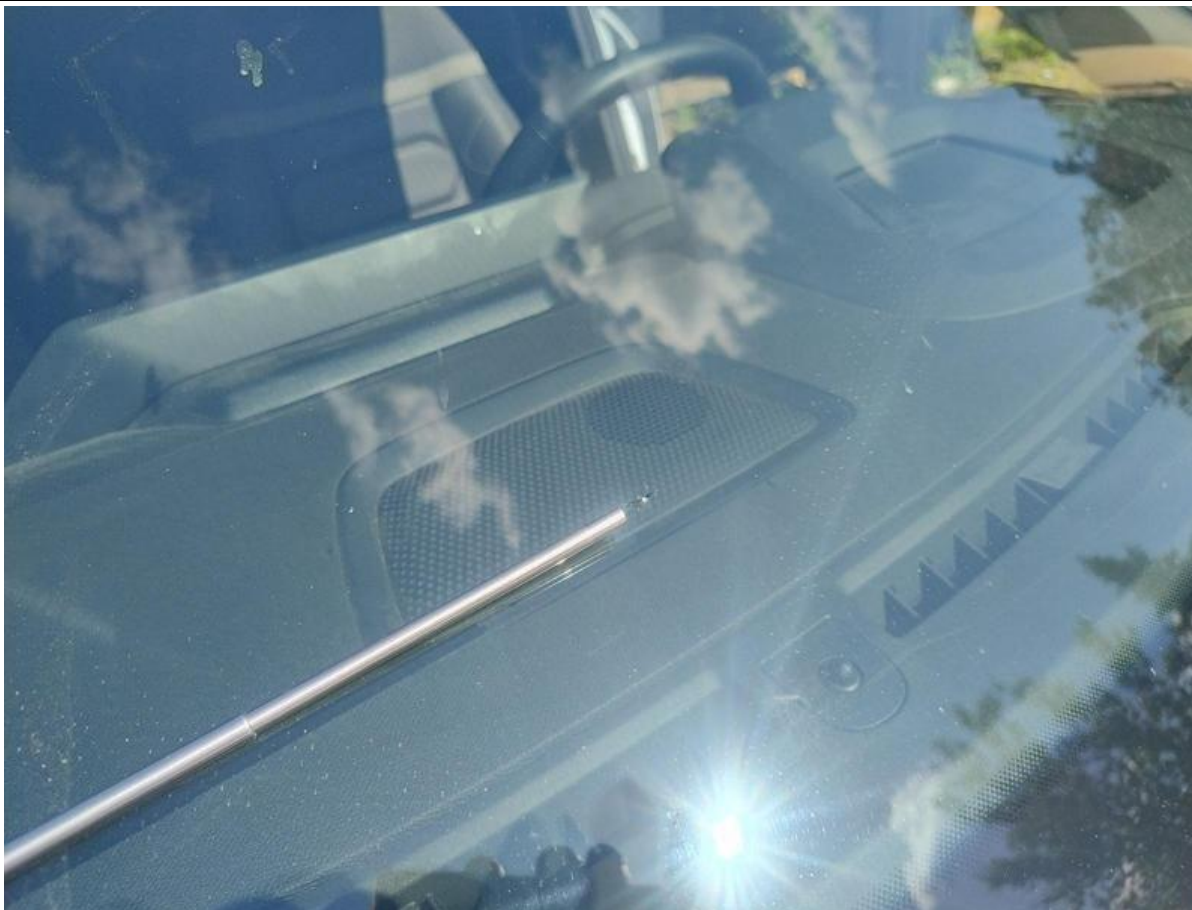
Fot. nr 26



Fot. nr 27



Fot. nr 28



Fot. nr 29



Fot. nr 30



Fot. nr 31



Fot. nr 32



Fot. nr 33



Fot. nr 34



Fot. nr 35



Fot. nr 36



Fot. nr 37



Fot. nr 38



Fot. nr 39



Fot. nr 40



Fot. nr 41



Fot. nr 42



Fot. nr 43



Fot. nr 44



Fot. nr 45

*Dokument wystawiony elektronicznie, wa ny bez podpisu*