

Nr zlecenia: 70/22/09/2025/STELLANTIS Dawro

z dnia: 2025/09/22

Zleceniodawca:

Stellantis Financial Services Polska Sp. z o.o.
Domaniewska 44A
02-672 Warszawa



Rzeczoznawca:

Przemysław Kalu ny/zatw. Pion Weryfikacyjny eRzeczoznawcy

WYCENA WARTO CI

Zadanie: Ocena stanu technicznego i okre lenie warto ci rynkowej pojazdu

DANE IDENTYFIKACYJNE POJAZDU		Dane: [D] IX-2025	
Rodzaj pojazdu:	Samochód ci arowy do 3.5t	VIN:	VF3YDCNFC12T29079
Marka:	PEUGEOT	Nr rejestracyjny:	GD520YJ
Model pojazdu:	Boxer 435 2.2 BlueHDi MR`14 E6.2 3.5t	Nr Info-Ekspert:	029-04071
Wersja:	L4H2 Grip	Rok produkcji:	2021

Warto pojazdu brutto (zakup) 49 500 PLN

Wskazanie drogomierza	243148 km
Data pierwszej rejestracji	2021/08/19
Data wa no ci badania technicznego	2026/08/19
Rodzaj nadwozia	furgon z podwy szonym dachem, wydłu ony 4 drzwiowy 3 osobowy
Dop. masa całk. / Ładowno	3500 kg* / 1405 kg
Liczba osi / Rodzaj nap du / Skrzynia biegów	2 / przedni (4x2) / manualna
Rozstaw osi	4035 mm
Jednostka nap dowa	z zapłonem samoczynnym
Pojemno / Moc silnika	2179 ccm / 121kW (165KM)
Doładowanie	Turbosp. z chłodn. powietrza
Liczba cylindrów / Układ cylindrów	4 / rz dowy
Norma spalin	E6.2
Kolor powłoki lakierowej, (rodzaj lakieru)	Biały 2-warstwowy typu uni

WYPOSA ENIE STANDARDOWE

L.p.	Nazwa elementu wyposażenia	L.p.	Nazwa elementu wyposażenia
1	Antena radiowa dachowa	12	Sygnal ostrzegawczy cofania
2	Drzwi boczne prawe przesuwne	13	System elektronicznej kontroli toru jazdy ESP
3	Drzwi tylne dwuskrzydłowe pełne	14	System wspomagania ruszania pod gór
4	Fotel pasażera z regulacją odcinka lędźwiowego	15	Szyby przednie regulowane elektrycznie
5	Immobilizer	16	Tarcze kół stalowe 16"
6	Kolumna kierownicy regulowana	17	Tempomat
7	Koło zapasowe pełnowymiarowe	18	Wspomaganie układu kierowniczego
8	Komputer pokładowy	19	Wyłożenie ścian bocznych płyt do 1/2 wysokości
9	Poduszka powietrzna kierowcy	20	Zamek centralny zdalnie sterowany
10	Przegroda przestrzeni bagażowej	21	Zawieszenie tylne wzmocnione
11	Schówek w desce rozdzielczej zamykany		

L.p. Nazwa pakietu / elementu pakietu wyposażenia standardowego

- 1 ABS + system wspomagania nagłego hamowania
ABS - system zapobiegający blokowaniu kół
System wspomagania nagłego hamowania
- 2 Fartuchy p/błotne 4 szt.
Fartuchy p/błotne przednie
Fartuchy p/błotne tylne
- 3 Fotel kierowcy z regulacją wysokości odcinka lędźwiowego + podłokietnik
Fotel kierowcy z regulacją wysokości
Fotel kierowcy z regulacją odcinka lędźwiowego
Podłokietnik fotela pasażera
Podłokietnik fotela kierowcy
- 4 Lusterka zewnętrzne podgrzewane i regulowane elektrycznie
Lusterka zewnętrzne regulowane elektrycznie
Lusterka zewnętrzne podgrzewane elektrycznie
- 5 Radio cyfrowe DAB FM USB Bluetooth
Radiodołącznik
Głośniki 4 szt.
Sterowanie radiem w kierownicy
Zestaw głośnomówiący "Bluetooth"
Tuner radiowy cyfrowy DAB
Złącze USB + AUX-in
- 6 System Grip Control
System kontroli jazdy HDC
System kontroli trakcji inteligentny CTI

WYPOSA ENIE DODATKOWE

L.p. Nazwa elementu wyposażenia

- 1 Pakiet Komfort
Klimatyzacja automatyczna
Długość zmiany biegów pokryta skórą
Wiatła mijania włączane automatycznie
Kierownica pokryta skórą
Wycieraczka z czujnikiem deszczu
Fotel kierowcy amortyzowany

OPIS ZAMONTOWANEGO W POJE DZIE OGUMIENIA

Koło	Marka, typ	Wykończenie	Prędkość	Prędkość	Prędkość	Bieżnik [mm]
Przednie lewe:	CONTINENTAL 225/75 R16C	116/114R	VANCO FOURSEASON	(118/116	3,0	
Przednie prawe:	CONTINENTAL 225/75 R16C	116/114R	VANCO FOURSEASON	(118/116	4,0	
Tylne lewe:	CONTINENTAL 225/75 R16C	116/114R	VANCO FOURSEASON	(118/116	5,5	
Tylne prawe:	CONTINENTAL 225/75 R16C	116/114R	VANCO FOURSEASON	(118/116	4,0	

WYLICZENIE WARTO CI RYNKOWEJ

WARTO BAZOWA (ZAKUP) BRUTTO (52 mies.)			67 527 PLN
KOREKTA ZA PIERWSZ REJESTRACJ	1 545 PLN	po korekcie:	69 072 PLN
KOREKTA ZA WYPOSA ENIE	2 758 PLN	po korekcie:	71 830 PLN
KOREKTA ZA PRZEBIEG	- 14 332 PLN	po korekcie:	57 498 PLN
KOREKTY RÓ NE:			
Stan utrzymania i dbało o pojazd	-7 474 PLN		
KOREKTY RÓ NE RAZEM	- 7 474 PLN	po korektach:	50 024 PLN
KOREKTA ZA OGUMIENIE	- 512 PLN	po korekcie:	49 512 PLN
WARTO RYNKOWA (ZAKUP) BRUTTO PO ZAOKR GLENIU			49 500 PLN

UWAGI RZECZOZNAWCY DOTYCZ CE WYCENY

Ogledziny przeprowadził rzeczoznawca: Marek Safia czuk

Pojazd zweryfikowany w bazie danych historiapojazdu.gov.pl - bez uwag

Warto brutto (zakup*) wy ej zidentyfikowanego pojazdu, okre lona na miesi c wrzesie 2025 roku wynosi:

* Warto okre lona jak przy zakupie pojazdu w celu ponow nej jego sprzeda y przez podmiot handluj cy pojazdami u yw anymi.

49500 PLN

(słownie: czterdzie ci dziewi tysi cy pi set złotych)

w tym VAT (23,0%) 9256,10 PLN

Warto okre lono na podstawie:

- notowa warto ci rynkowych z bazy pojazdów "Komputerowego Systemu INFO-EKSPERT" na IX-2025 zaakceptowanych przez wykonawc opinii,
- korekt maj cych wpływ na warto pojazdu.

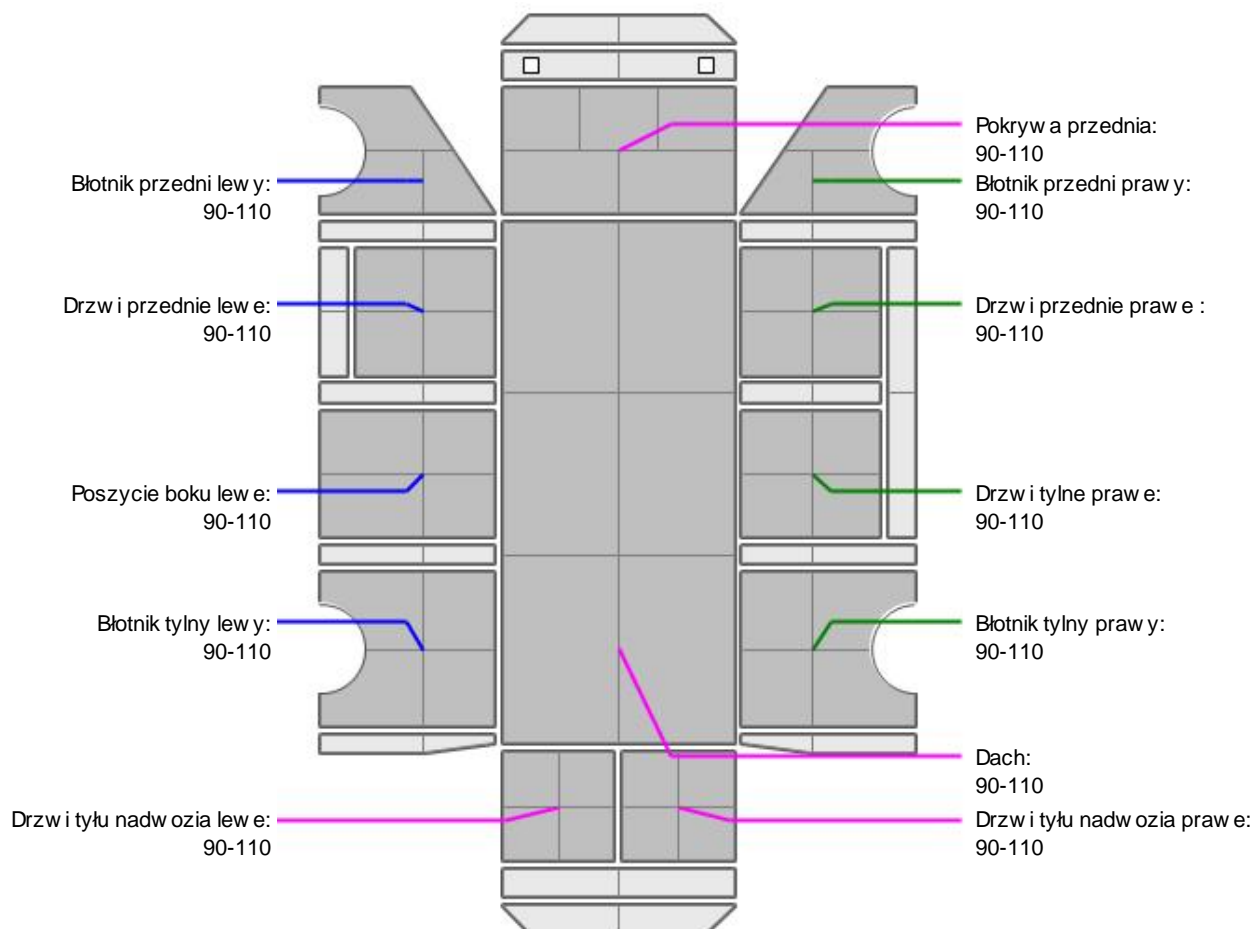
OPIS STANU TECHNICZNEGO ZESPOŁÓW POJAZDU**NADWOZIE - Szkielet i poszycia zewn trzne**

L.p.	Nazwa elementu	L / P	Rodzaj uszkodzenia	Opis	Fot. nr
1	Błotnik przedni	P	Zarysowania powłoki lakierowej do powierzchni metalu		
2	Słupek rodkowy	P	Deformacje, wgniecenia, zarysowania		
3	Błotnik tylny	P	Deformacje, wgniecenia, zarysowania		

Na pozostałych elementach oblachowania bryły nadwozia stwierdzono równie typowe dla jego okresu eksploatacji uszkodzenia powłoki lakierowej (zarysowania, odpryski, itp.)



NADWOZIE – Opis powłoki lakierowej



L.p.	Nazwa elementu	L / P	Grubość powłoki [µm]	Opis
1	Pokrywa przednia		90-110	
2	Dach		90-110	
3	Błotnik przedni	L	90-110	
4	Drzwi przednie	L	90-110	
5	Poszycie boku	L	90-110	
6	Błotnik tylny	L	90-110	
7	Drzwi tyłu nadwozia		90-110	
8	Błotnik przedni	P	90-110	
9	Drzwi przednie	P	90-110	
10	Drzwi tylne	P	90-110	
11	Błotnik tylny	P	90-110	
12	Drzwi tyłu nadwozia		90-110	

Podane przedziały grubości powłoki lakierowej, dotyczą punktów pomiarowych. Nie mogą być traktowane jako gwarancja, że grubość powłoki lakierowej w innych punktach nie wykracza poza te przedziały. Pomiar powłoki lakierowej został wykonany urządzeniem budowlanym w posiadaniu rzeczoznawcy. Pomiar wykonany innym przyrządem może się różnić.

**WYPOSA ENIE ZEWN TRZNE**

L.p.	Nazwa elementu	L / P	Rodzaj uszkodzenia	Opis	Fot. nr
1	Zderzak przedni		Zarysowany		
2	Obudowa lusterka bocznego	L	Rozwarstwione zwierciadło		
3	Klamka zewn trzna drzwi bocznych przednich	L		Brak zamka	

**NADWOZIE – Wyposa enie wewn trzne**

Wn trze pojazdu nosi typowe dla jego okresu eksploatacji zabrudzenia oraz zu ycie wszystkich elementów.

JAZDA KONTROLNA

Ze wzgl du na brak paliwa próby ruchowej oraz uruchomienia pojazdu ie wykonano. Istnieje ryzyko wykrycia dodatkowych wad i uszkodze po uruchomieniu.

DOKUMENTY I KOMPLETACJA POJAZDU

1	Kluczyki (ilo sztuk)	2 (w jednym z kluczyków uszkodzona bateria)
2	Dowód rejestracyjny	TAK pozwolenie czasowe
3	Podno nik samochodowy	TAK
4	Instrukcja obsługi	TAK
5	Trójk t ostrzegawczy	TAK

Zastrze enia ograniczaj ce opini .

ü Zawarte w niniejszej Ocenie/Raporcie informacje (w tym dotycz ce wyposa enia) słu jedynie ogólnym celom informacyjnym. Ocena/Raport nie mo e by zatem traktowana jako oferta w rozumieniu przepisów Kodeksu Cywilnego oraz opisu towaru ani zapewnienia w rozumieniu art. 4 Ustawy z dnia 27 lipca 2002 roku o szczególnych warunkach sprzeda y konsumenckiej.

ü Ocena/Raport została sporz dzona w celu ustalenia istnienia albo nieistnienia uszkodze nieakceptowalnych po zako czeniu umowy korzystania z samochodu lub innych okoliczno ci uzgodnionych w zleceniu. Ocena/Raport nie obejmuje typowych uszkodze wynikaj cych z eksploatacji samochodu oraz jego standardowego zu ycia.

ü Je li chcesz traktowa ten dokument jako ródo wiedzy o samochodzie przy jego zakupie, czynisz to na własn odpowiedzialno . eRzeczoznawcy sp.j. nie ponosi odpowiedzialno ci za takie u ycie tej Oceny/Raporu

ü Niniejsza wycena słu y wył cznie do oszacowania warto ci rynkowej przedmiotu wyceny i nie mo e by wykorzystywana do adnego innego celu, ni wymieniony powy ej. W szczególno ci wycena nie mo e stanowi podstawy do oceny cech i stanu wycenianego obiektu przy jego zakupie.

ü Rzeczoznawca nie bierze na siebie odpowiedzialno ci za wady ukryte (prawne i fizyczne) oraz ewentualne skutki wynikaj ce z dalszego u ytkowania przedmiotu wyceny, a tak e za skutki wykorzystania samej wyceny.

ü Powy sza wycena nie jest ekspertyz stanu technicznego przedmiotu wyceny i za tak nie mo e by uznawana, w szczególno ci nie mo e by traktowana jako gwarancja sprzeda y przedmiotu wyceny za oszacowan warto .

ü Wycen przeprowadzono w oparciu o dostarczon dokumentacj oraz badanie organoleptyczne wycenianego obiektu. Nie prowadzono bada diagnostycznych oraz weryfikacji warsztatowej przedmiotu wyceny.

ü Nie stwierdzono dodatkowych niesprawno ci i/lub uszkodze i/lub braków w zakresie mo liwym do ustalenia w warunkach ogl dzin tj. bez dost pu do spodu pojazdu, specjalistycznego sprz tu diagnostycznego, jazdy próbnej wykonanej w warunkach drogowych z obci eniem.

ü Rzeczoznawca podczas ogl dzin poza warsztatem nie jest w stanie stwierdzi wypadkowej przeszło ci pojazdu. W przypadku podwy szonych warto ci pomiarów powłoki lakierowej, konieczna jest ekspertyza w warunkach warsztatowych.

ü Rok produkcji pojazdu - nie weryfikowano. Przyj to w oparciu o dane przekazane przez Zleceniodawc .

ü Niniejsza wycena nie mo e by publikowana w cało ci w jakimkolwiek dokumencie bez zgody wykonawców i bez uzgodnienia z nimi

formy i tre ci takiej publikacji. Zakaz publikacji nie dotyczy poslugiwania si wycen w umowach cywilno-prawnych zawieranych przez zleceniodawc i dotycz cych przedmiotu

ü Przed odbiorem pojazdu, kupuj cy zobowi zany jest do konfrontacji rzeczywistego stanu z informacjami zawartymi w wycenie. Odbiór przedmiotu jest równoznaczny ze zrzeczeniem si wszelkich roszcze , co do stanu technicznego.

ü Nie badano poprawno ci i/lub budowy numerów identyfikacyjnych/seryjnych obiektu oraz nie weryfikowano prawdziwo ci danych obiektu.

ü Niniejsza wycena nie mo e by traktowana jako gwarancja sprzeda y przedmiotu wyceny za oszacowan warto .

ü W przypadku ujawnienia dodatkowych informacji dotycz cych przedmiotowego pojazdu, niedost pnych w czasie wykonywania niniejszej opinii, zaprezentowane stanowisko mo e ulec zmianie.

ü W opinii zało ono, e nie wykryto adnych faktów, które mogłyby istotnie wpływa na warto wycenionego pojazdu, je li w opisie pojazdu nie widnieje inaczej.

ü Rzeczoznawca nie ponosi odpowiedzialno ci za ewentualne bł dy wynikaj ce z przedstawionych informacji otrzymanych od u ytkownika/sprzedawcy/zamawiaj cego wycen , je li brak podstaw do kwestionowania ich zgodnie ci ze stanem rzeczywistym lub te ustalenie stanu rzeczywistego przez rzeczoznawc było niemo liwe lub znacznie utrudnione.

ü Wyposa enie standardowe wg. Info - Ekspert. Rzeczoznawca nie ponosi odpowiedzialno ci za ewentualne bł dy programu. Opis stanu technicznego pojazdu jest wa ny na dzie ogl dzin. Rzeczoznawca nie bierze odpowiedzialno ci za zmiany stanu pojazdu wynikaj ce z dalszej eksploatacji lub postoju (np. uszkodzenie akumulatora, powi kszenie lub powstanie ognisk korozji, uszkodzenie układu hamulcowego, itp.)

ü Je eli elementy jednostki nap owej, układu przeniesienia nap du itp., s rozmontowane, rzeczoznawca nie weryfikuje kompletno ci poszczególnych układów. Mo liwo wyst pienia braków w kompletacji (np. ze wzgl du na wykorzystanie unieruchomionego pojazdu jako „dawcy cz ci”.

ü Nie weryfikowano odczytanego stanu drogomierza z zapisami w urz dzeniach elektronicznych pojazdu.

ü W przypadku pojazdów z niesprawnym akumulatorem lub bez niego - podł czenie sprawnego akumulatora nie gwarantuje sprawno ci technicznej pojazdu.

ü Nie weryfikowano gwarancji, statusu pakietów serwisowych i kompletno ci w zakresie osprz tu dodatkowego, z którym przedmiot był zamówiony.

Dokument wystawiony elektronicznie, wa ny bez podpisu

DOKUMENTACJA FOTOGRAFICZNA



Fot. nr 1



Fot. nr 2



Fot. nr 3



Fot. nr 4



Fot. nr 5



Fot. nr 6



Fot. nr 7



Fot. nr 8



Fot. nr 9



Fot. nr 10



Fot. nr 11



Fot. nr 12



Fot. nr 13



Fot. nr 14



Fot. nr 15



Fot. nr 16



Fot. nr 17



Fot. nr 18



Fot. nr 19



Fot. nr 20



Fot. nr 21



Fot. nr 22



Fot. nr 23



Fot. nr 24



Fot. nr 25



Fot. nr 26



Fot. nr 27



Fot. nr 28



Fot. nr 29



Fot. nr 30



Fot. nr 31



Fot. nr 32



Fot. nr 33



Fot. nr 34



Fot. nr 35



Fot. nr 36



Fot. nr 37



Fot. nr 38



Fot. nr 39



Fot. nr 40



Fot. nr 41



Fot. nr 42



Fot. nr 43



Fot. nr 44



Fot. nr 45



Fot. nr 46



Fot. nr 47



Fot. nr 48



Fot. nr 49



Fot. nr 50



Fot. nr 51



Fot. nr 52



Fot. nr 53



Fot. nr 54



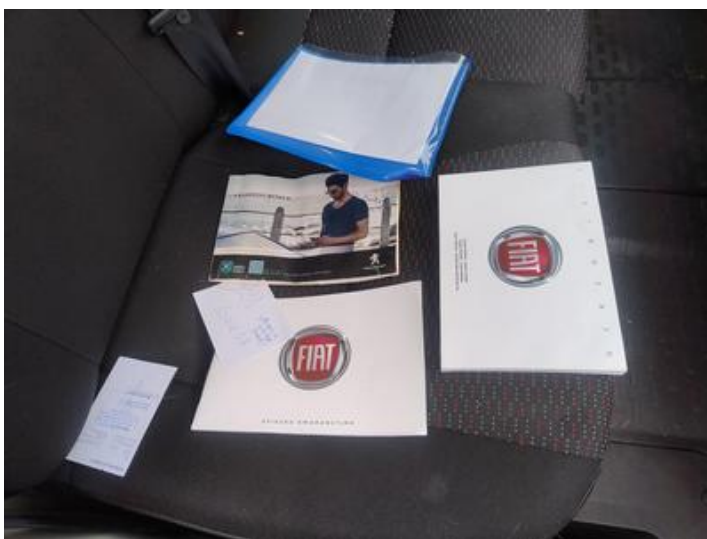
Fot. nr 55



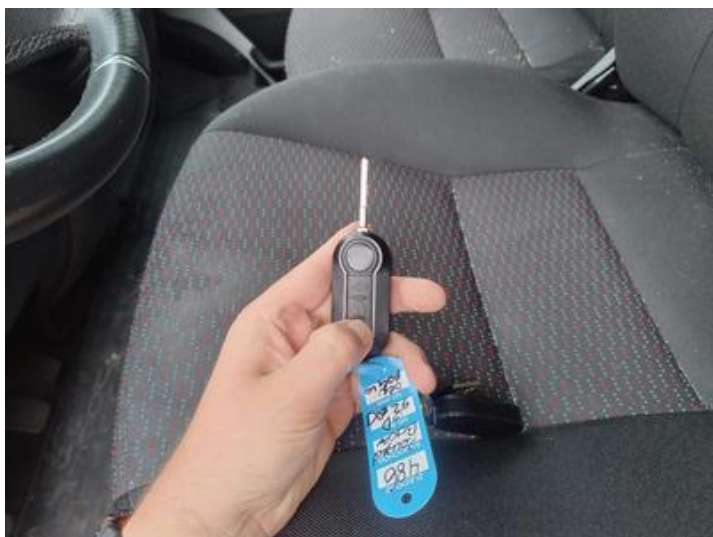
Fot. nr 56



Fot. nr 57



Fot. nr 58



Fot. nr 59

Dokument wystawiony elektronicznie, wa ny bez podpisu