

EKSPERTYZA TECHNICZNA NR SM-60/2026_TK1716W

Numer szkody / sprawy SM-60/2026_TK1716W
Nr kalkulacji 9192

DANE WYKONUJĄCEGO

Użytkownik Walewski Andrzej
Nr licencji 35006

DANE KLIENTA / WŁAŚCICIELA

Imię i nazwisko Santander Consumer Multirent Sp. z o.o.
Adres: 54-202 Wrocław
ul. Legnicka 48B

DANE POJAZDU - kod EC 0122915

Numer rejestracyjny: TK1716W
Numer nadwozia: UU1B5220262990647
Marka: DACIA
Model: Sandero 16-21
Typ: Sandero Stepway 0.9 TCe Laureate S&S LPG
Data pierwszej rejestracji: 26.06.2019
Rok produkcji: 2019

WYCENA

Nr wyceny: 9074
Data wyceny: 17.02.2026
Wycena na dzień: 17.02.2026
Wersja bazy danych: 2026.02
Wartość:

Numer wyceny **9192**
Data wyceny **17.02.2026**
Wycena na dzień **17.02.2026**
Numer licencji / użytkownik **35006 / Walewski Andrzej**

DANE SZKODY / SPRAWY

Numer szkody / sprawy SM-60/2026_TK1716W

DANE KLIENTA / WŁAŚCICIELA

Imię i nazwisko Santander Consumer Multirent Sp. z o.o.
Adres 54-202 Wrocław
ul. Legnicka 48B

DANE POJAZDU - kod EC 0122915

Numer rejestracyjny / numer VIN TK1716W / UU1B5220262990647
Data pierwszej rejestracji / wiek w miesiącach 26.06.2019 / 80
Rok produkcji 2019
Przebieg rzeczywisty (km) / sposób ustalenia 191 264 / Odczytany
Przebieg standardowy / różnica (km) 88 600 / 102 664
Lakier biały uni
Liczba właścicieli Nie podano
Stan pojazdu Dobry
Specjalne zabezpieczenia antykradzieżowe NIE
Marka DACIA
Model Sandero 16-21
Typ Sandero Stepway 0.9 TCe Laureate S&S LPG
Rodzaj nadwozia / liczba drzwi / liczba miejsc Hatchback / 5 / 5
Okres dostępności 01.10.2016 - 31.03.2020
Pojemność silnika (ccm) 898
Moc kW / KM 66 / 90
Paliwo / katalizator Benzyna/gaz / Katalizator (3drozny)
Układ / liczba cylindrów R / 3
Skrzynia / liczba biegów M / 5

WYCENA POJAZDU**Zakup**

Notowanie Eurotax (baza danych 2026.02) PLN
Korekta na miesiąc pierwszej rejestracji PLN
Korekta na przebieg PLN
Wartość czynników obniżających wartość PLN
Korekta na stan opon PLN

Wartość pojazdu (brutto) PLN

WYPOSAŻENIE STANDARDOWE POJAZDU

- ABS
- Airbag - 4 sztuki (czołowe poduszki kierowcy i pasażera, boczne poduszki - przód)
- El. podnoszenie szyb, przód
- ESC + ASR
- Felgi stalowe 16 z ogumieniem
- Fotel kierowcy z manualną regulacją wysokości
- Gniazdo 12V
- Instalacja radiowa + 2 głośniki
- Kierownica i drążek zmiany biegów skórzane
- Klamki drzwi w kolorze nadwozia
- Klamki wewnętrzne, chromowane
- Klimatyzacja manualna
- Kolumna kierownicy regulowana manualnie
- Lakier uni
- Lusterka boczne regulowane elektrycznie i ogrzewane
- Lusterka boczne w kolorze szarym
- Obrotomierz
- Osłona podwozia przód/tył w kolorze matowego chromu
- Oświetlenie bagażnika
- Radio Dacia Plug & Radio z MP3 i Bluetooth
- Relingi dachowe dwukolorowe (czarne/matowy chrom)
- Sygnalizacja niezapięcia pasa bezpieczeństwa kierowcy
- Sygnalizacja niezapięcia pasa bezpieczeństwa pasażera
- System kontroli ciśnienia w oponach
- System wspomagania nagłego hamowania
- Światła przeciwmgielne
- Tapicerka materiałowa
- Tempomat z ogranicznikiem
- Tylna kanapa składana i dzielona w układzie 1/3 - 2/3 z 3 zagłówkami
- Uchwyty ISOFIX do instalacji fotelika dziecięcego z tyłu
- Wspomaganie układu kierowniczego
- Zamek centralny z pilotem
- Zderzaki - górna część w kolorze nadwozia, dolna część czarna
- Zestaw do naprawy przebitej opony
- Zwiększony prześwit

CZYNNIKI OBNIŻAJĄCE WARTOŚĆ**Zakup**

- Ślady wcześniejszych napraw blacharsko - lakierniczy (-5%) PLN
- Konieczność naprawy pojazdu (-20%) PLN

SUMA**PLN****OPONY****Zakup****Oś 1, Opona 1 (lewa), HANKOOK, 205/55R16**

Nominalna głębokość bieżnika [mm]:	8
Rzeczywista głębokość bieżnika [mm]:	5
Zużycie [%]:	50
Obniżka na zniszczenie [%]:	100

Wartość (brutto)**PLN****Oś 1, Opona 2 (prawa), HANKOOK, 205/55R16**

Nominalna głębokość bieżnika [mm]:	8
Rzeczywista głębokość bieżnika [mm]:	5
Zużycie [%]:	50
Obniżka na zniszczenie [%]:	100

Wartość (brutto)**PLN****Oś 2, Opona 1 (lewa), DĘBICA, 205/55R16**

Nominalna głębokość bieżnika [mm]:	8
Rzeczywista głębokość bieżnika [mm]:	5
Zużycie [%]:	50
Obniżka na zniszczenie [%]:	100

Wartość (brutto)**PLN****Oś 2, Opona 2 (prawa), DĘBICA, 205/55R16**

Nominalna głębokość bieżnika [mm]:	8
Rzeczywista głębokość bieżnika [mm]:	5
Zużycie [%]:	50
Obniżka na zniszczenie [%]:	100

Wartość (brutto)**PLN****SUMA****PLN****NOTATKI**

Notatka do wyceny:**OCENA STANU TECHNICZNEGO POJAZDU.**

Do oceny przedstawiono pojazd kompletny.

Oględzin pojazdu dokonano na terenie parkingu firmy DAWRO w Warszawie, ul. Mrówcza 79.

W czasie oględzin dokonano jazdy próbnej (próby ruchowej w ograniczonym zakresie) po terenie parkingu.

W czasie oględzin stwierdzono:

SILNIK/UKŁAD PRZENIESIENIA NAPEŁDU:

Silnik wraz z osprzętem kompletny, bez widocznych braków i uszkodzeń mechanicznych.

Silnik wraz z komorą silnikową – brudny.

Silnik uruchomiono.

Poziom cieczy chłodzącej poniżej stanu minimum.

Konieczność weryfikacji w warunkach serwisowych.

Pojazd wyposażony w instalację gazową LPG.

Sprawności oraz kompletności instalacji wraz z dokumentacją nie weryfikowano.

PODWOZIE:

Podzespoły podwozia kompletne, bez widocznych braków.

UKŁAD KIEROWNICZY:

UKład kierowniczy w warunkach przeprowadzonej próby ruchowej nie budzi zastrzeżeń.

UKŁAD HAMULCOWY:

UKład hamulcowy w warunkach przeprowadzonej próby ruchowej nie budzi zastrzeżeń.

UKŁAD WYDECHOWY:

UKład wydechowy w warunkach przeprowadzonej próby ruchowej nie budzi zastrzeżeń.

NADWOZIE:

Nadwozie koloru białego - lakier dwuwarstwowy uni.

Dokonano pomiaru grubości powłoki lakierowej przyrządem elektronicznym.

Stwierdzono ślady napraw blacharsko lakierniczych n/w. elementów nadwozia:

- pokrywa komory silnika [160 – 240 µm],

- błotnik przedni lewy [170 – 300 µm],

- błotnik przedni prawy [140 – 200 µm],

- drzwi przednie lewe [140 – 180 µm].

Powłoka lakierowa całego pojazdu - powierzchnie porysowana.

Części nadwozia uszkodzone kwalifikujące się do naprawy:

- pokrywa komory silnika – punktowe odpryski powłoki lakierowej,

- błotnik przedni prawy – wgnieciony, zarysowany,

- drzwi przednie lewe – punktowe odpryski powłoki lakierowej,

- słupek środkowy lewy – zarysowany, ogniska korozji,

- błotnik tylny lewy – zarysowany,

- drzwi tyłu nadwozia – zarysowane,

- próg lewy – punktowe odpryski powłoki lakierowej, z ogniskami korozji,

- rama drzwi tylnych prawych – wgnieciona punktowo, zarysowana.

Części wyposażenia uszkodzone kwalifikujące się do naprawy:

- wnętrze pojazdu – zabrudzone,

- tapicerka fotela kierowcy – przepalona punktowo,

- reflektory (lewy oraz prawy) – mikropęknięcia kloszy,

- obudowa lusterka zewnętrznego lewego – porysowana,

- obudowa lusterka zewnętrznego prawego – porysowana,

- szyba czołowa – porysowana,

- zderzak tylny – zarysowany, niedopasowany na zamocowaniach.

Części wyposażenia uszkodzone kwalifikujące się do wymiany:

- atrapa przednia – pęknięta,

- zderzak przedni – pęknięty.

WYPOSAŻENIE:

Do oględzin przedstawiono dwa kluczyki do stacyjki zapłonu i zamka drzwi.

ZASTRZEŻENIA OGRANICZAJĄCE:

Istotą niniejszego opracowania jest określenie aktualnej wartości urządzenia, a nie jego ceny.

Ocena nie może być powielana i publikowana bez zgody autora.

Niniejsza opinia nie może być wykorzystana do żadnego innego celu niż określony w niniejszej opinii.

Wydając niniejszą opinię rzeczoznawca zastrzega, że nie bierze odpowiedzialności za wady ukryte przedmiotu opinii oraz za wszelkie inne czynniki niemożliwe do wykrycia przy zachowaniu należytej staranności, jak i za skutki

innego wykorzystania wyceny lub opinii.

Wszelkie roszczenia klienta wynikające z błędnej wyceny, spowodowanej wyłącznie niezachowaniem należytej staranności przez rzeczoznawcę, mogą być egzekwowane jedynie gdy po stronie klienta powstanie szkoda w rozumieniu Kodeksu Cywilnego.

Za szkodę w rozumieniu ust. 5 nie może zostać uznany taki błąd w wycenie, który powoduje jedynie marginalną różnicę między wartością wycenioną rzeczy a jej wartością faktyczną.

Wartość przedmiotu wyceny została ustalona na dzień sporządzenia wyceny.

Niniejsze oszacowanie wartości nie jest ekspertyzą stanu technicznego przedmiotu wyceny i za taką nie może być uznawane.

Niniejsze oszacowanie wartości nie jest ekspertyzą stanu technicznego przedmiotu wyceny i za taką nie może być uznawane, w szczególności nie może być traktowane jako gwarancja sprzedaży przedmiotu wyceny za oszacowaną wartość.

Nie badano tytułu użytkowania, przebiegu eksploatacji ani tytułu własności wycenianego obiektu i ewentualnego istnienia ograniczenia praw rzeczowych, a także prawdziwości danych identyfikacyjnych przedmiotu wyceny zamieszczonych na tabliczkach znamionowych i w przedstawionych dokumentacjach technicznych oraz nie weryfikowano odczytanego stanu drogomierza z zapisami w urządzeniach elektronicznych pojazdu.

Specyfikacja wg programu operacyjnego w zakresie wyposażenia standardowego i dodatkowego nie gwarantuje zgodności ze stanem faktycznym w zakresie niemożliwym do ustalenia przez rzeczoznawcę podczas oględzin.

Klient oświadcza, że jest świadom stanu technicznego rzeczy będącej przedmiotem wyceny.

Do spraw nieuregulowanych w niniejszych zastrzeżeniach stosuje się odpowiednio przepisy Kodeksu Cywilnego oraz Polisy Ubezpieczeniowej PZU, którą związany jest rzeczoznawca.

Klient oświadcza, że zapoznał się z powyższą treścią zastrzeżeń ograniczających, zgadza się z ich brzmieniem i nie będzie w przyszłości egzekwował praw stojących w sprzeczności z wymienionymi zastrzeżeniami ograniczającymi.

Na tym wycenę zakończono.

Dokument wygenerowany elektronicznie, ważny bez podpisu.

RZECZOZNAWCA
Andrzej Walewski

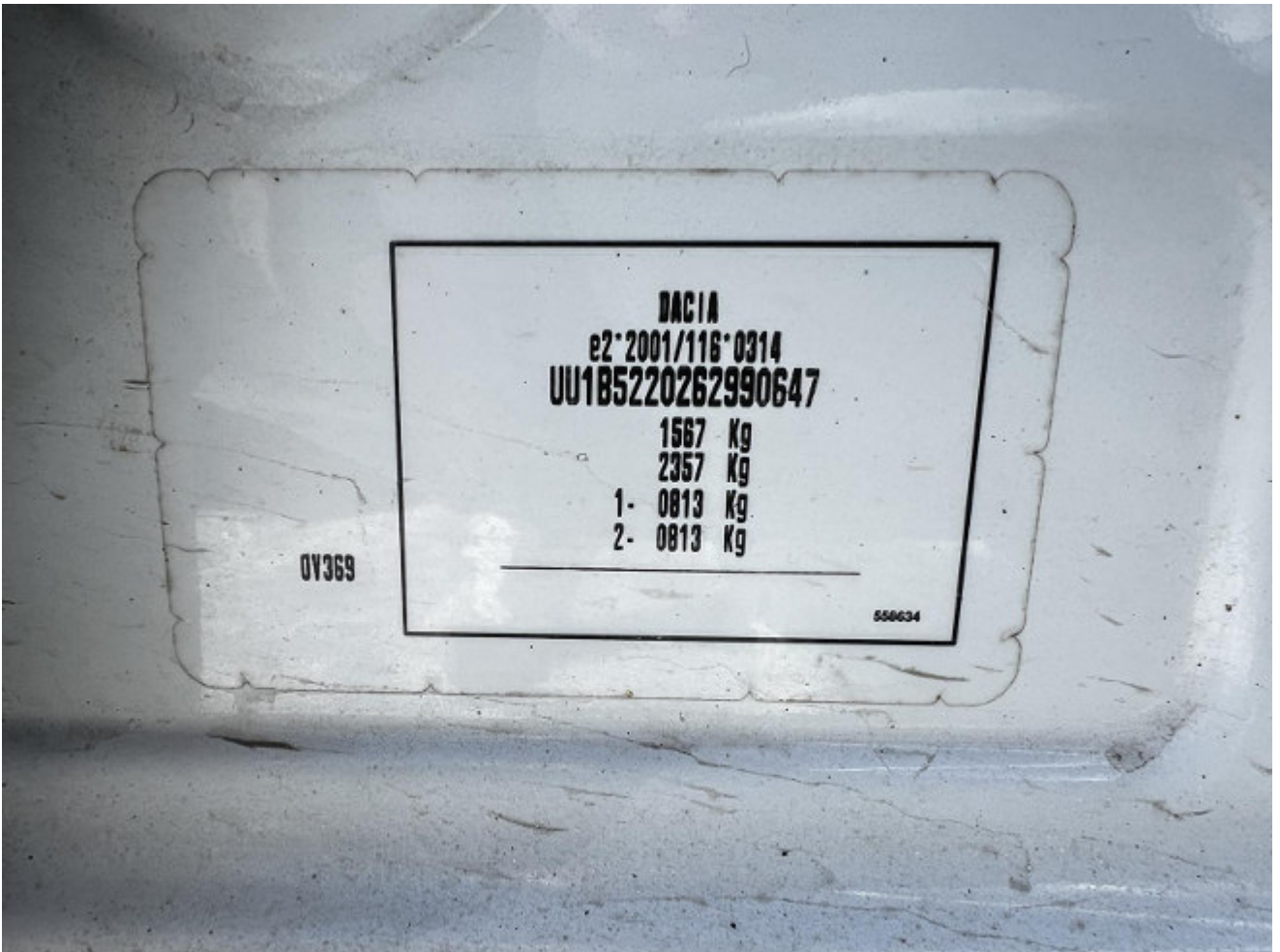
Objaśnienia:

- * wartość zmodyfikowana przez użytkownika
- V pojazd lub wyposażenie wybrane na bazie rozkodowania numeru VIN (VinCheck)
- G bezpłatna opcja wyposażenia
- A Wartość korekty określona automatycznie z systemu Eurotax
- P Wartość korekty określona automatycznie z profilu użytkownika

















































STAKO



01 298297/190702606

POKRYWKA

MOCOWANIE

SIZE/ROZMIAR 580x182x200

S - 999

ITEM/POZ T58004022FAN67IR

M - 558









































































