

## EKSPERTYZA TECHNICZNA NR SM-232/2026\_DW3SW90

Numer szkody / sprawy SM-232/2026\_DW3SW90  
Nr kalkulacji 9516

### DANE WYKONUJĄCEGO

Użytkownik Walewski Andrzej  
Nr licencji 35006

### DANE KLIENTA / WŁAŚCICIELA

Imię i nazwisko Santander Consumer Multirent Sp. z o.o.  
Adres: 54-202 Wrocław  
ul. Legnicka 48B

### DANE POJAZDU - kod EC 0149250

Numer rejestracyjny: DW3SW90  
Numer nadwozia: JMZGL69M801808530  
Marka: MAZDA  
Model: 6 Kombi 18-24  
Typ: 6 2.5 SkyPrestige aut  
Data pierwszej rejestracji: 29.06.2022  
Rok produkcji: 2021

### WYCENA

Nr wyceny: 9398  
Data wyceny: 16.06.2026  
Wycena na dzień: 16.06.2026  
Wersja bazy danych: 2026.06  
Wartość:

Numer wyceny **9516**  
Data wyceny **16.06.2026**  
Wycena na dzień **16.06.2026**  
Numer licencji / użytkownik **35006 / Walewski Andrzej**

**DANE SZKODY / SPRAWY**

Numer szkody / sprawy SM-232/2026\_DW3SW90

**DANE KLIENTA / WŁAŚCICIELA**

Imię i nazwisko Santander Consumer Multirent Sp. z o.o.  
Adres 54-202 Wrocław  
ul. Legnicka 48B

**DANE POJAZDU - kod EC 0149250**

Numer rejestracyjny / numer VIN DW3SW90 / JMZGL69M801808530  
Data pierwszej rejestracji / wiek w miesiącach 29.06.2022 / 48  
Rok produkcji 2021  
Przebieg rzeczywisty (km) / sposób ustalenia 146 563 / Odczytany  
Przebieg standardowy / różnica (km) 77 400 / 69 163  
Lakier szary metalik  
Liczba właścicieli Nie podano  
Stan pojazdu Dobry  
Specjalne zabezpieczenia antykradzieżowe NIE  
Marka MAZDA  
Model 6 Kombi 18-24  
Typ 6 2.5 SkyPrestige aut  
Rodzaj nadwozia / liczba drzwi / liczba miejsc Kombi / 5 / 5  
Okres dostępności 01.02.2021 - 31.10.2022  
Pojemność silnika (ccm) 2488  
Moc kW / KM 143 / 194  
Paliwo / katalizator Benzyna / Katalizator (3drozny)  
Układ / liczba cylindrów R / 4  
Skrzynia / liczba biegów A / 6

**WYCENA POJAZDU****Zakup**

Notowanie Eurotax (baza danych 2026.06)	PLN
Korekta na miesiąc pierwszej rejestracji	PLN
Korekta na przebieg	PLN
Korekta na rok produkcji	PLN
Wartość wyposażenia dealerskiego	PLN
Wartość czynników obniżających wartość	PLN

**Wartość pojazdu (brutto)****PLN**

## WYPOSAŻENIE STANDARDOWE POJAZDU

- ABS
- Alarm antywłamaniowy
- Antena dachowa w kształcie płetwy rekina
- A-SCBS - system wspomagania hamowania (zapobiegający kolizjom przy małych prędkościach)
- Czujnik deszczu i zmierzchu
- Czujniki parkowania - przód i tył
- DSC - system stabilizacji toru jazdy z TCS
- EBA - elektroniczny asystent hamowania
- EBD - elektroniczny rozdział sił hamowania
- Felgi aluminiowe 19 z ogumieniem 225/45
- Fotel kierowcy z elektryczną regulacją podparcia lędźwiowego
- Fotel pasażera z elektryczną regulacją wysokości
- Fotele przednie podgrzewane
- Fotele przednie regulowane elektrycznie z pamięcią ustawień fotela kierowcy
- Fotele przednie wentylowane
- Gniazdo 12V w bagażniku
- Hamulec postojowy, elektromechaniczny
- Immobilizer
- Kanapa tylna podgrzewana
- Kierownica i dźwignia zmiany biegów wykończone skórą
- Kierownica ogrzewana
- Kierownica wielofunkcyjna
- Klamki w kolorze nadwozia
- Klimatyzacja automatyczna - dwustrefowa z nawiewem na tylny rząd siedzeń
- Lakier uni
- Lampy tylne LED
- LAS - system wspomagający utrzymanie pojazdu w pasie ruchu
- Lusterka boczne regulowane elektrycznie, ogrzewane
- Lusterka boczne składane elektrycznie z funkcją auto
- Lusterka boczne w kolorze nadwozia
- Lusterka boczne z kierunkowskazami
- Lusterko wsteczne elektrochromatyczne (przyciemniające się)
- Łopatki zmiany biegów przy kierownicy
- Moduł do integracji wyświetlacza ze smartfonem
- Podłokietnik z tyłu
- Poduszki powietrzne boczne
- Poduszki powietrzne kurtynowe
- Poduszki powietrzne przednie kierowcy i pasażera
- Przycisk uruchamiania silnika
- Reflektory przednie matrycowe LED z systemem adaptacyjnego doświetlania zakrętów (ALH)
- Relingi dachowe
- Roleta bagażnika Karakuri (podnosząca się i opuszczająca się wraz z tylną klapą)
- SCBS-R System wspomagający hamowanie i zmniejszający ryzyko kolizji przy jeździe do tyłu
- Siatka zabezpieczająca w bagażniku
- Spryskiwacze reflektorów
- System audio BOSE z 11 głośnikami
- System kamer 360
- System monitorowania martwego pola BSM
- System monitorowania ruchu poprzecznego przy cofaniu RCTA
- System nawigacji Mazda
- System rozrywki i łączności MZD Connect
- System sterownia HMI
- System wykrywający znużenie kierowcy (Driver Alert)
- Szyby sterowane elektrycznie, przód i tył
- Szyby tylne przyciemniane
- Światła do jazdy dziennej LED
- Światła przednie z funkcją oświetlania drogi do domu
- Tapicerka skórzana
- Tempomat adaptacyjny
- TSR - system rozpoznający znaki ograniczenia prędkości
- Tuner cyfrowy DAB
- Układ wspomagający ruszanie na wzniesieniu HLA
- Wejście AUX i 3 porty USB
- Wycieraczki przedniej szyby podgrzewane
- Wyświetlacz centralny 8-calowy ze sterowaniem dotykowym
- Wyświetlacz typu Head-up, kolorowy
- Zaawansowany system dostępu bez kluczyka
- Zegary cyfrowe 7"
- Zestaw głośnomówiący Bluetooth
- Zestaw naprawczy do opon

## WYPOSAŻENIE DODATKOWE - DEALERSKIE

Zakup

- Lakier metalizowany, specjalny - Machine Gray

PLN

## SUMA

PLN

## CZYNNIKI OBNIŻAJĄCE WARTOŚĆ

Zakup

- Ślady wcześniejszych napraw blacharsko - lakierniczy (-5%)
- Konieczność naprawy pojazdu (-8%)

PLN

PLN

## SUMA

PLN

<b>Oś 1, Opona 1 (lewa), BRIDGESTONE, 225/45R19</b>	
Nominalna głębokość bieżnika [mm]:	8
Rzeczywista głębokość bieżnika [mm]:	7
Zużycie [%]:	16
Obniżka na zniszczenie [%]:	0
<b>Oś 1, Opona 2 (prawa), BRIDGESTONE, 225/45R19</b>	
Nominalna głębokość bieżnika [mm]:	8
Rzeczywista głębokość bieżnika [mm]:	7
Zużycie [%]:	16
Obniżka na zniszczenie [%]:	0
<b>Oś 2, Opona 1 (lewa), BRIDGESTONE, 225/45R19</b>	
Nominalna głębokość bieżnika [mm]:	8
Rzeczywista głębokość bieżnika [mm]:	7
Zużycie [%]:	16
Obniżka na zniszczenie [%]:	0
<b>Oś 2, Opona 2 (prawa), BRIDGESTONE, 225/45R19</b>	
Nominalna głębokość bieżnika [mm]:	8
Rzeczywista głębokość bieżnika [mm]:	7
Zużycie [%]:	16
Obniżka na zniszczenie [%]:	0

## NOTATKI

### Notatka do wyceny:

Do oceny przedstawiono pojazd kompletny.

Oględzin dokonano na terenie parkingu firmy DAWRO we Wrocławiu, ul. Wodzisławska 8.

W czasie oględzin dokonano jazdy próbnej (próby ruchowej) po terenie parkingu.

### JEDNOSTKA NAPĘDOWA / UKŁAD PRZENIESIENIA NAPĘDU:

Silnik wraz z osprzętem kompletny, bez widocznych braków.

Silnik uruchomiono. Praca silnika nie budzi zastrzeżeń.

Stwierdzono n/w. uwagi:

- Mata wygłuszająca pokrywy komory silnika - porwana.

### UKŁAD ZAWIESZENIA I ELEMENTY PODWOZIA:

Podzespoły podwozia kompletne, bez widocznych braków.

### UKŁAD KIEROWNICZY:

Układ kierowniczy w warunkach przeprowadzonej próby ruchowej nie budzi zastrzeżeń.

### UKŁAD HAMULCOWY:

Układ hamulcowy w warunkach przeprowadzonej próby ruchowej nie budzi zastrzeżeń.

### UKŁAD WYDECHOWY:

Układ wydechowy w warunkach przeprowadzonej próby ruchowej nie budzi zastrzeżeń.

### NADWOZIE:

Nadwozie koloru szarego - lakier dwuwarstwowy metalik.

Dokonano instrumentalnego pomiaru grubości powłoki lakierowej przyrządem elektronicznym.

Stwierdzono ślady napraw blacharsko lakierniczych n/w. elementów nadwozia:

- błotnik przedni lewy [120-140 µm],
- błotnik przedni prawy [180-210 µm],
- drzwi przednie lewe [180-230 µm],
- drzwi przednie prawe [140-150 µm],
- drzwi tylne prawe [140-200 µm].

Powłoka lakierowa całego pojazdu - powierzchnie porysowana.

Części nadwozia uszkodzone kwalifikujące się do naprawy:

- pokrywa komory silnika - punktowe odpryski powłoki lakierowej,
- błotnik przedni prawy - zarysowany,
- drzwi przednie lewe - punktowe odpryski powłoki lakierowej na krawędzi tylnej,
- drzwi przednie prawe - zarysowane, punktowe odpryski powłoki lakierowej na krawędzi tylnej,
- drzwi tylne lewe - zarysowane, punktowe odpryski powłoki lakierowej na krawędzi tylnej,
- drzwi tylne prawe - zarysowane, punktowe odpryski powłoki lakierowej na krawędzi tylnej,
- błotnik tylny lewy - zarysowany,
- błotnik tylny prawy - zarysowany,
- drzwi tyłu nadwozia - zarysowana,
- próg prawy - wgniecenie, zarysowany.

Części wyposażenia uszkodzone kwalifikujące się do naprawy:

- zderzak przedni - zarysowanie, poszycie odkształcone miejscowo,
- zderzak tylny - zarysowanie,
- szyba czołowa - zarysowanie,
- lusterko lewe - zarysowanie,
- lusterko prawe - zarysowanie,
- tarcza koła przednia lewa - zarysowanie,
- tarcza koła przednia prawa - zarysowanie,
- tarcza koła tylna lewa - zarysowanie,
- tarcza koła tylna prawa - zarysowanie.

**WYPOSAŻENIE:**

Do oględzin przedstawiono jeden kluczyk do stacyjki zapłonu i zamków drzwi.

**ZASTRZEŻENIA OGRANICZAJĄCE:**

1. Istotą niniejszego opracowania jest określenie aktualnej wartości urządzenia, a nie jego ceny.
2. Ocena nie może być powielana i publikowana bez zgody autora.
3. Niniejsza opinia nie może być wykorzystana do żadnego innego celu niż określony w niniejszej opinii.
4. Wydając niniejszą opinię rzeczoznawca zastrzega, że nie bierze odpowiedzialności za wady ukryte przedmiotu opinii oraz za wszelkie inne czynniki niemożliwe do wykrycia przy zachowaniu należytej staranności, jak i za skutki innego wykorzystania wyceny lub opinii.
5. Wszelkie roszczenia klienta wynikające z błędnej wyceny, spowodowanej wyłącznie niezachowaniem należytej staranności przez rzeczoznawcę, mogą być egzekwowane jedynie gdy po stronie klienta powstanie szkoda w rozumieniu Kodeksu Cywilnego.
6. Za szkodę w rozumieniu ust. 5 nie może zostać uznany taki błąd w wycenie, który powoduje jedynie marginalną różnicę między wartością wycenioną rzeczy a jej wartością faktyczną.
7. Wartość przedmiotu wyceny została ustalona na dzień sporządzenia wyceny.
8. Niniejsze oszacowanie wartości nie jest ekspertyzą stanu technicznego przedmiotu wyceny i za taką nie może być uznawane.
9. Niniejsze oszacowanie wartości nie jest ekspertyzą stanu technicznego przedmiotu wyceny i za taką nie może być uznawane, w szczególności nie może być traktowane jako gwarancja sprzedaży przedmiotu wyceny za oszacowaną wartość.
10. Nie badano tytułu użytkowania, przebiegu eksploatacji ani tytułu własności wycenianego obiektu i ewentualnego istnienia ograniczenia praw rzeczowych, a także prawdziwości danych identyfikacyjnych przedmiotu wyceny zamieszczonych na tabliczkach znamionowych i w przedstawionych dokumentacjach technicznych oraz nie weryfikowano odczytanego stanu drogomierza z zapisami w urządzeniach elektronicznych pojazdu.
11. Specyfikacja wg programu operacyjnego w zakresie wyposażenia standardowego i dodatkowego nie gwarantuje zgodności ze stanem faktycznym w zakresie niemożliwym do ustalenia przez rzeczoznawcę podczas oględzin.
12. Klient oświadcza, że jest świadom stanu technicznego rzeczy będącej przedmiotem wyceny.
13. Do spraw nieuregulowanych w niniejszych zastrzeżeniach stosuje się odpowiednio przepisy Kodeksu Cywilnego oraz Polisy Ubezpieczeniowej PZU, którą związany jest rzeczoznawca.
14. Klient oświadcza, że zapoznał się z powyższą treścią zastrzeżeń ograniczających, zgadza się z ich brzmieniem i nie będzie w przyszłości egzekwował praw stojących w sprzeczności z wymienionymi zastrzeżeniami ograniczających.

Na tym wycenę zakończono.

Dokument wygenerowany elektronicznie, ważny bez podpisu.

**RZECZOZNAWCA**

Andrzej Walewski

**Objaśnienia:**

- \* wartość zmodyfikowana przez użytkownika
- V pojazd lub wyposażenie wybrane na bazie rozkodowania numeru VIN (VinCheck)
- G bezpłatna opcja wyposażenia
- A Wartość korekty określona automatycznie z systemu Eurotax
- P Wartość korekty określona automatycznie z profilu użytkownika











2026/06/15



2026/06/15















2026/06/15



2026/06/15









2026/06/15



2026/06/15







2026/06/15



2026/06/15















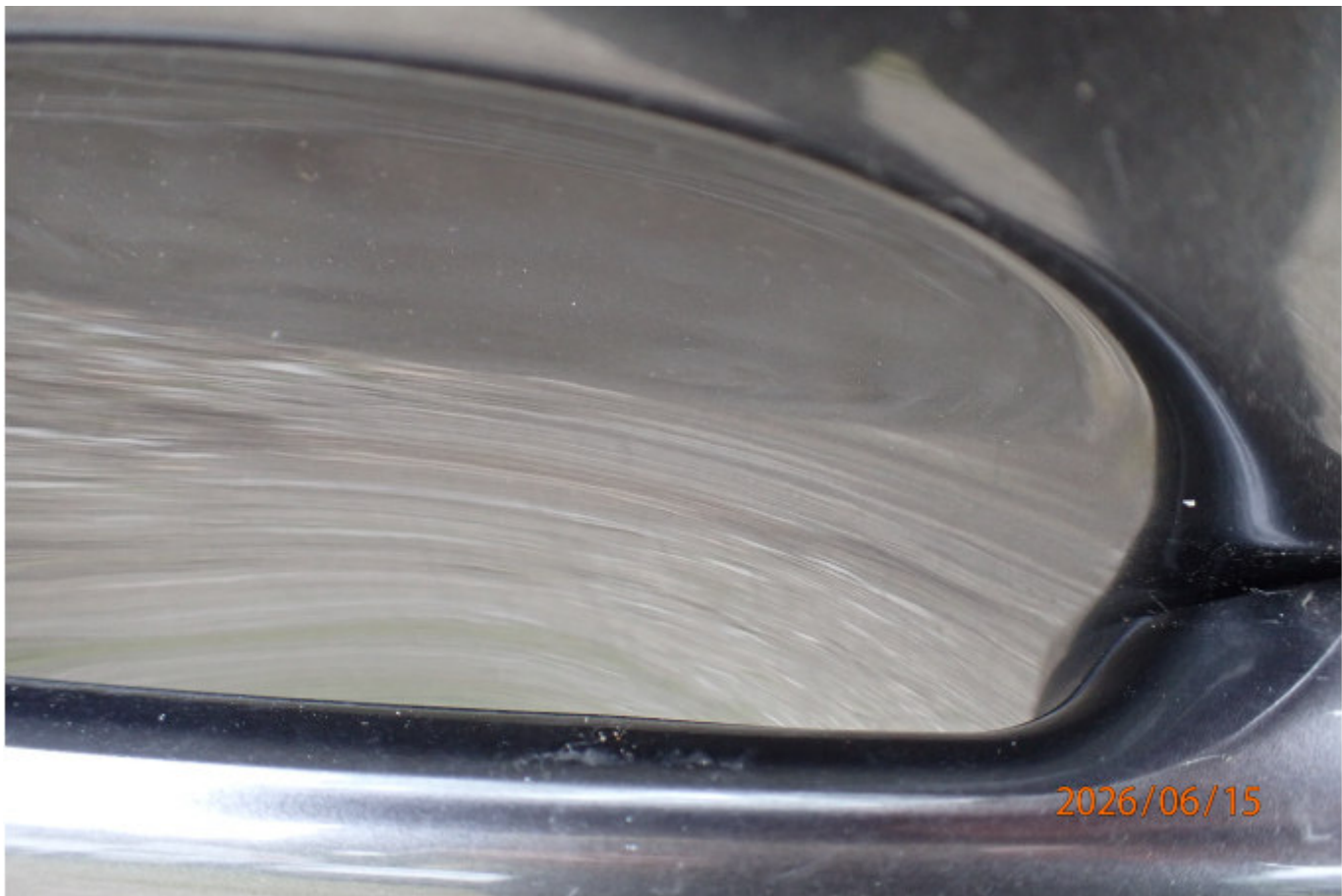














































2026/06/15



2026/06/15













2026/06/15



2026/06/15



2026/06/15



2026/06/15







































2026/06/15



2026/06/15









2026/06/15



2026/06/15



































