

EKSPERTYZA TECHNICZNA NR SM-211/2026_WD1948R

Numer szkody / sprawy SM-211/2026_WD1948R
Nr kalkulacji 9477

DANE WYKONUJĄCEGO

Użytkownik Walewski Andrzej
Nr licencji 35006

DANE KLIENTA / WŁAŚCICIELA

Imię i nazwisko Santander Consumer Multirent Sp. z o.o.
Adres: 54-202 Wrocław
ul. Legnicka 48B

DANE POJAZDU - kod EC 0111407

Numer rejestracyjny: WD1948R
Numer nadwozia: WF0FXXWPCFHK56146
Marka: FORD
Model: Mondeo Kombi 14-19
Typ: Mondeo 2.0 TDCi Trend PowerShift
Data pierwszej rejestracji: 10.01.2018
Rok produkcji: 2017

WYCENA

Nr wyceny: 9359
Data wyceny: 01.06.2026
Wycena na dzień: 01.06.2026
Wersja bazy danych: 2026.04
Wartość:

Numer wyceny **9477**
 Data wyceny **01.06.2026**
 Wycena na dzień **01.06.2026**
 Numer licencji / użytkownik **35006 / Walewski Andrzej**

DANE SZKODY / SPRAWY

Numer szkody / sprawy SM-211/2026_WD1948R

DANE KLIENTA / WŁAŚCICIELA

Imię i nazwisko Santander Consumer Multirent Sp. z o.o.
 Adres 54-202 Wrocław
 ul. Legnicka 48B

DANE POJAZDU - kod EC 0111407 (V)

Numer rejestracyjny / numer VIN WD1948R / WF0FXXWPCFHK56146
 Data pierwszej rejestracji / wiek w miesiącach 10.01.2018 / 101
 Rok produkcji 2017
 Przebieg rzeczywisty (km) / sposób ustalenia 148 443 / Odczytany
 Przebieg standardowy / różnica (km) 205 500 / -57 057
 Lakier niebieski metalik
 Liczba właścicieli Nie podano
 Stan pojazdu Dobry
 Specjalne zabezpieczenia antykradzieżowe NIE

Marka FORD
 Model Mondeo Kombi 14-19
 Typ Mondeo 2.0 TDCi Trend PowerShift
 Rodzaj nadwozia / liczba drzwi / liczba miejsc Kombi / 5 / 5
 Okres dostępności 01.06.2015 - 31.10.2019
 Pojemność silnika (ccm) 1997
 Moc kW / KM 110 / 150
 Paliwo / katalizator Diesel / Katalizator (Oxy)+DPF
 Układ / liczba cylindrów R / 4
 Skrzynia / liczba biegów A / 6

WYCENA POJAZDU
Zakup

Notowanie Eurotax (baza danych 2026.04)	PLN
Korekta na miesiąc pierwszej rejestracji	PLN
Korekta na przebieg	PLN
Korekta na rok produkcji	PLN
Wartość wyposażenia dealerskiego	PLN
Wartość czynników obniżających wartość	PLN

Wartość pojazdu (brutto)
PLN

WYPOSAŻENIE STANDARDOWE POJAZDU

- ABS
- Airbag 6 sztuk: poduszki powietrzne czołowe i boczne dla kierowcy i pasażera, kurtyny powietrzne
- Airbag chroniący kolana kierowcy
- Czujnik deszczu aktywujący wycieraczki
- Czujniki odległości przy parkowaniu, przód i tył
- Dywaniki welurowe z przodu
- EBD - elektroniczny rozdział sił hamowania
- Elektroniczny układ stabilizacji toru jazdy ESC (zaw. TA, EBA i TVC)
- Elektrycznie sterowane szyby przednie i tylne
- Elektrycznie sterowane szyby przednie i tylne
- Elektryczny hamulec postojowy z funkcją auto-hold
- Felgi aluminiowe 16", wzór 10-ramienny, z ogumieniem 215/60
- Fotel kierowcy z elektryczną regulacją położenia w 4 kierunkach (górze-dół, przód-tył)
- Fotel kierowcy z regulacją lędźwiową
- Fotel pasażera z regulacją lędźwiową
- Fotel pasażera z regulacją w 4 kierunkach
- HSA - system wspomagający ruszanie pod górę
- Immobilizer
- Inteligentny System Bezpieczeństwa (IPS)
- Kamera ułatwiająca parkowanie tyłem
- Kierownica ogrzewana oraz uchwyt dźwigni zmiany biegów wykończone skórą
- Klamki w kolorze nadwozia
- Klimatyzacja dwustrefowa z automatyczną regulacją temperatury (DEATC)
- Kluczyk Ford My Key
- Kolumna kierownicy skórzana regulowana w dwóch płaszczyznach
- Koło zapasowe dojazdowe
- Konsola centralna z podłokietn., schowkiem, przycisk. hamulca ręcz., uchwyt. na kubki i gniazdk. 12V
- Lakier Uni
- Lampy tylne LED
- Lusterka boczne regulowane elektrycznie i ogrzewane
- Lusterka boczne w kolorze nadwozia
- Lusterko wsteczne przyciemniające się automatycznie
- Manetki do zmiany biegów przy kierownicy
- Podgrzewana szyba przednia (Quickclear) i podgrzewane dysze spryskiwaczy
- Podsufitka materiałowa w jasnej tonacji
- Radio CD/MP3 z Ford Sync 3 (8-calowy wyświetlacz dotykowy, Bluetooth, AUX-IN, 2xUSB, iPod, SD)
- Reflektory automatyczne, włączające się w zależności od poziomu natężenia światła
- Regulacja lędźwiowa fotela kierowcy
- Regulacja lędźwiowa fotela pasażera
- Relingi dachowe z wykończeniem w kolorze aluminium
- Roleta zasłaniająca przestrzeń bagażową
- System automatycznego sterowania światłami drogowymi (Auto High Beam)
- System Auto-Start-Stop
- System monitorowania ciśnienia w ogumieniu
- System wspomagający kierowcę w unikaniu lub zmniejszaniu skutków kolizji Pre-Collision Assist
- Światła do jazdy dziennej
- Światła przeciwmgielne ze statycznym doświetlaniem zakrętów
- Tapicerka materiałowa Cypres (z komfortowymi fotelami)
- Tylne oparcie składane, dzielone w proporcji 60/40
- Uchwyty ISOFIX do mocowania fotelika dziecięcego na tylnej kanapie
- Wspomaganie układu kierowniczego, elektryczne
- Wyłącznik deaktywujący czołową poduszkę powietrzną pasażera
- Wyświetlacz kolorowy między zegarami (4.2-cala)
- Zamek centralny z pilotem

WYPOSAŻENIE DODATKOWE - DEALERSKIE**Zakup**

- | | |
|---|-----|
| ● Lakier metalik Chrome Blue (V) | PLN |
| ● Pakiet dla palących (popielniczka, zapalniczka) (V) | PLN |
| ● Tempomat z Intelligent Speed Limiter (V) | PLN |

SUMA**PLN****CZYNNIKI OBNIŻAJĄCE WARTOŚĆ****Zakup**

- | | |
|--|-----|
| ● Ślady wcześniejszych napraw blacharsko - lakierniczych (-5%) | PLN |
| ● Konieczność naprawy pojazdu (-10%) | PLN |

SUMA**PLN****OPONY****Zakup**

Oś 1, Opona 1 (lewa), IMPERIAL, 205/65R16C	
Nominalna głębokość bieżnika [mm]:	8
Rzeczywista głębokość bieżnika [mm]:	5
Zużycie [%]:	50
Obniżka na zniszczenie [%]:	0
Oś 1, Opona 2 (prawa), IMPERIAL, 205/65R16C	
Nominalna głębokość bieżnika [mm]:	8
Rzeczywista głębokość bieżnika [mm]:	5
Zużycie [%]:	50
Obniżka na zniszczenie [%]:	0
Oś 2, Opona 1 (lewa), IMPERIAL, 205/65R16C	
Nominalna głębokość bieżnika [mm]:	8
Rzeczywista głębokość bieżnika [mm]:	5
Zużycie [%]:	50
Obniżka na zniszczenie [%]:	0
Oś 2, Opona 2 (prawa), IMPERIAL, 205/65R16C	
Nominalna głębokość bieżnika [mm]:	8
Rzeczywista głębokość bieżnika [mm]:	5
Zużycie [%]:	50
Obniżka na zniszczenie [%]:	0

NOTATKI

Notatka do wyceny:

Do oceny przedstawiono pojazd kompletny.
Ogłędzin dokonano na terenie parkingu firmy DAWRO we Wrocławiu, ul. Wodzisławska 8.
W czasie ogłędzin dokonano jazdy próbnej (próby ruchowej) po terenie parkingu.

JEDNOSTKA NAPĘDOWA / UKŁAD PRZENIESIENIA NAPĘDU:

Silnik wraz z osprzętem kompletny.
Silnik uruchomiono.
Stwierdzono n/w. uwagi:
- praca jednostki napędowej - nierównomierna.
Konieczność weryfikacji w warunkach serwisowych.

UKŁAD ZAWIESZENIA I ELEMENTY PODWOZIA:

Podzespoły podwozia kompletne, bez widocznych braków.

UKŁAD KIEROWNICZY:

Układ kierowniczy w warunkach przeprowadzonej próby ruchowej nie budzi zastrzeżeń.

UKŁAD HAMULCOWY:

W warunkach próby ruchowej stwierdzono odchylenia od normy.
Stwierdzono n/w. uwagi:
- elementy cierne (tarcze / klocki) - znaczne zużycie eksploatacyjne,
- elementy układu hamulcowego - zaawansowana korozja,
- Opona przednia lewa - rozszczelniona.
Konieczność weryfikacji w warunkach serwisowych.

UKŁAD WYDECHOWY:

Układ wydechowy w warunkach przeprowadzonej próby ruchowej nie budzi zastrzeżeń.

NADWOZIE:

Nadwozie koloru niebieskiego - lakier dwuwarstwowy metalik.
Dokonano instrumentalnego pomiaru grubości powłoki lakierowej przyrządem elektronicznym.
Stwierdzono ślady napraw blacharsko lakierniczych n/w. elementów nadwozia:
- pokrywa komory silnika [150-160 µm],
- błotnik przedni lewy [210-220 µm],
- drzwi przednie lewe [180-190 µm],
- drzwi tylne prawe [160-210 µm],
- błotnik tylny prawy [190-820 µm].
Powłoka lakierowa całego pojazdu - powierzchnie porysowana.

Części nadwozia uszkodzone kwalifikujące się do naprawy:

- pokrywa komory silnika - wgniecenie punktowe, punktowe odpryski powłoki lakierowej,
- błotnik przedni prawy - zarysowany,
- drzwi przednie lewe - punktowe odpryski powłoki lakierowej na krawędzi tylnej,
- drzwi przednie prawe - zarysowane, punktowe odpryski powłoki lakierowej na krawędzi tylnej,
- drzwi tylne lewe - punktowe odpryski powłoki lakierowej na krawędzi tylnej,
- drzwi tylne prawe - zarysowane, punktowe odpryski powłoki lakierowej na krawędzi tylnej,

- błotnik tylny lewy - wgniecenie punktowe, zarysowany,
- błotnik tylny prawy - zarysowany,
- drzwi tyłu nadwozia - zarysowana, zamek uszkodzony - brak możliwości otwarcia, brak kamery cofania, oświetlenie tablicy rejestracyjnej uszkodzone.

Części wyposażenia uszkodzone kwalifikujące się do naprawy:

- zderzak przedni - zarysowanie, punktowe odpryski,
- zderzak tylny - zarysowanie,
- szyba czołowa - punktowe odpryski,
- lusterko lewe - zarysowanie,
- lusterko prawe - zarysowanie,
- reflektor przedni lewy - zarysowanie,
- tarcza koła przednia lewa - zarysowanie,
- tarcza koła przednia prawa - zarysowanie,
- tarcza koła tylna lewa - zarysowanie,
- tarcza koła tylna prawa - zarysowanie.

Elementy wnętrza kabiny uszkodzone / zużyte:

- podsufitka – obudowa oświetlenia przedniego kabiny potamana,
- fotel kierowcy - brak dźwigni regulacji wysokości.

WYPOSAŻENIE:

Wnętrze pojazdu - ogólnie zabrudzone eksploatacyjnie.

Do oględzin przedstawiono jeden klucz do stacyjki zapłonu i zamków drzwi.

ZASTRZEŻENIA OGRANICZAJĄCE:

1. Istotą niniejszego opracowania jest określenie aktualnej wartości urządzenia, a nie jego ceny.
2. Ocena nie może być powielana i publikowana bez zgody autora.
3. Niniejsza opinia nie może być wykorzystana do żadnego innego celu niż określony w niniejszej opinii.
4. Wydając niniejszą opinię rzeczoznawca zastrzega, że nie bierze odpowiedzialności za wady ukryte przedmiotowi opinii oraz za wszelkie inne czynniki niemożliwe do wykrycia przy zachowaniu należytej staranności, jak i za skutki innego wykorzystania wyceny lub opinii.
5. Wszelkie roszczenia klienta wynikające z błędnej wyceny, spowodowanej wyłącznie niezachowaniem należytej staranności przez rzeczoznawcę, mogą być egzekwowane jedynie gdy po stronie klienta powstanie szkoda w rozumieniu Kodeksu Cywilnego.
6. Za szkodę w rozumieniu ust. 5 nie może zostać uznany taki błąd w wycenie, który powoduje jedynie marginalną różnicę między wartością wycenioną rzeczy a jej wartością faktyczną.
7. Wartość przedmiotu wyceny została ustalona na dzień sporządzenia wyceny.
8. Niniejsze oszacowanie wartości nie jest ekspertyzą stanu technicznego przedmiotu wyceny i za taką nie może być uznawane.
9. Niniejsze oszacowanie wartości nie jest ekspertyzą stanu technicznego przedmiotu wyceny i za taką nie może być uznawane, w szczególności nie może być traktowane jako gwarancja sprzedaży przedmiotu wyceny za oszacowaną wartość.
10. Nie badano tytułu użytkowania, przebiegu eksploatacji ani tytułu własności wycenianego obiektu i ewentualnego istnienia ograniczenia praw rzeczowych, a także prawdziwości danych identyfikacyjnych przedmiotu wyceny zamieszczonych na tabliczkach znamionowych i w przedstawionych dokumentacjach technicznych oraz nie weryfikowano odczytanego stanu drogomierza z zapisami w urządzeniach elektronicznych pojazdu.
11. Specyfikacja wg programu operacyjnego w zakresie wyposażenia standardowego i dodatkowego nie gwarantuje zgodności ze stanem faktycznym w zakresie niemożliwym do ustalenia przez rzeczoznawcę podczas oględzin.
12. Klient oświadcza, że jest świadom stanu technicznego rzeczy będącej przedmiotem wyceny.
13. Do spraw nieuregulowanych w niniejszych zastrzeżeniach stosuje się odpowiednio przepisy Kodeksu Cywilnego oraz Polisy Ubezpieczeniowej PZU, którą związany jest rzeczoznawca.
14. Klient oświadcza, że zapoznał się z powyższą treścią zastrzeżeń ograniczających, zgadza się z ich brzmieniem i nie będzie w przyszłości egzekwował praw stojących w sprzeczności z wymienionymi zastrzeżeniami ograniczającymi.

Na tym wycenę zakończono.

Dokument wygenerowany elektronicznie, ważny bez podpisu.

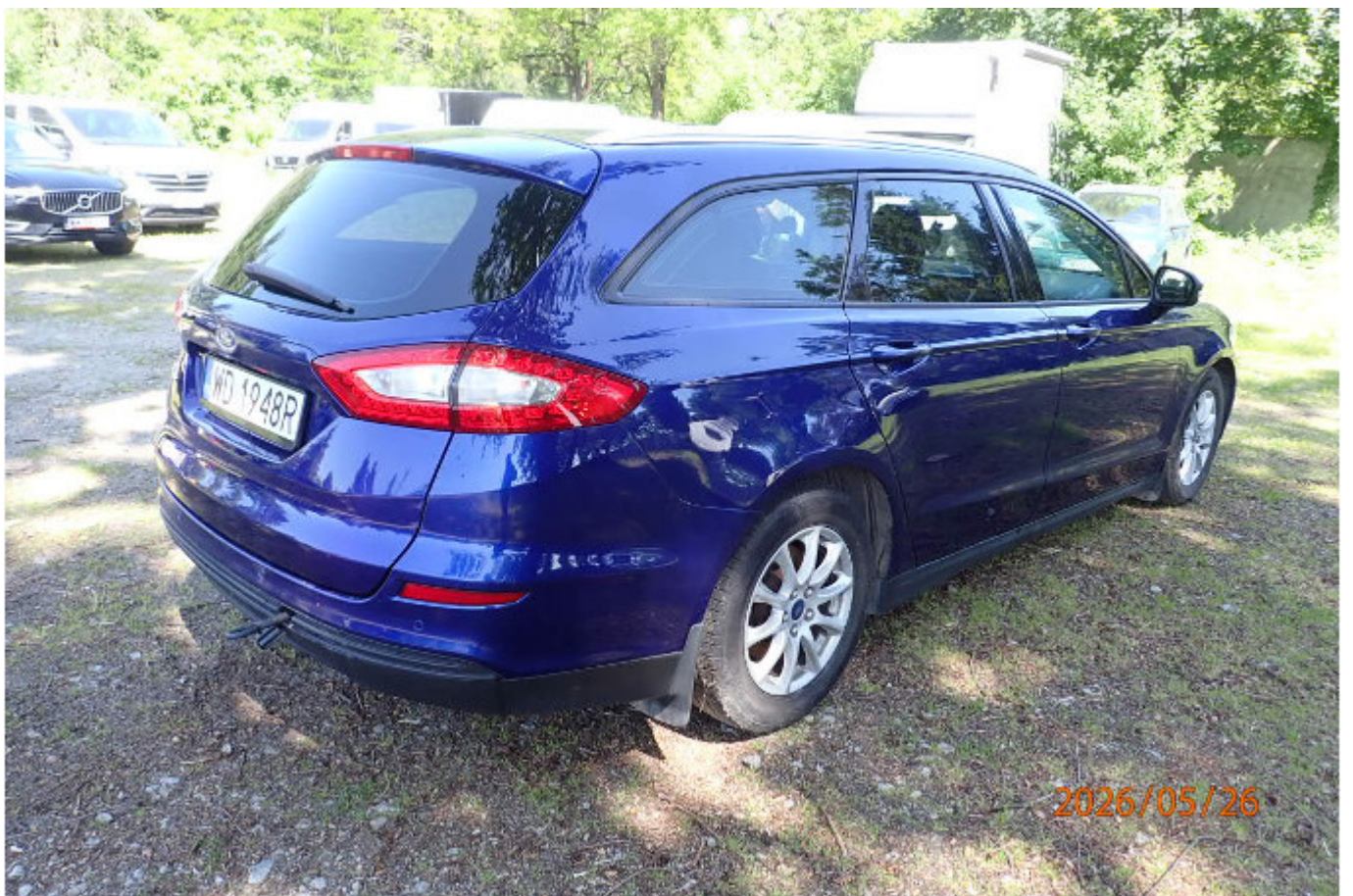
RZECZOZNAWCA

Andrzej Walewski

Objaśnienia:

- * wartość zmodyfikowana przez użytkownika
- V pojazd lub wyposażenie wybrane na bazie rozkodowania numeru VIN (VinCheck)
- G bezpłatna opcja wyposażenia
- A Wartość korekty określona automatycznie z systemu Eurotax
- P Wartość korekty określona automatycznie z profilu użytkownika









2026/05/26

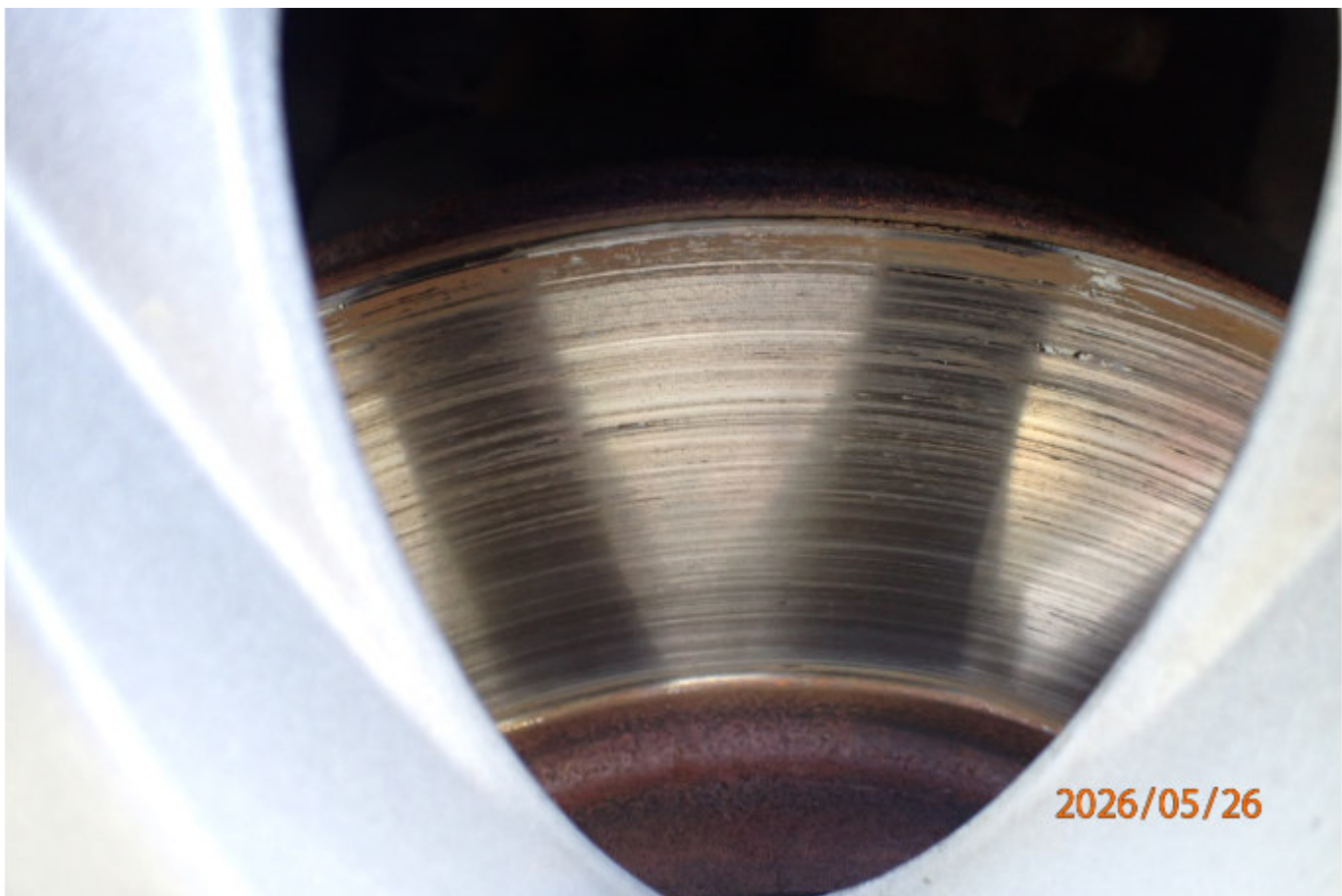
WFOFXXPCHK56146



2026/05/26













2026/05/26



2026/05/26



2026/05/26



2026/05/26









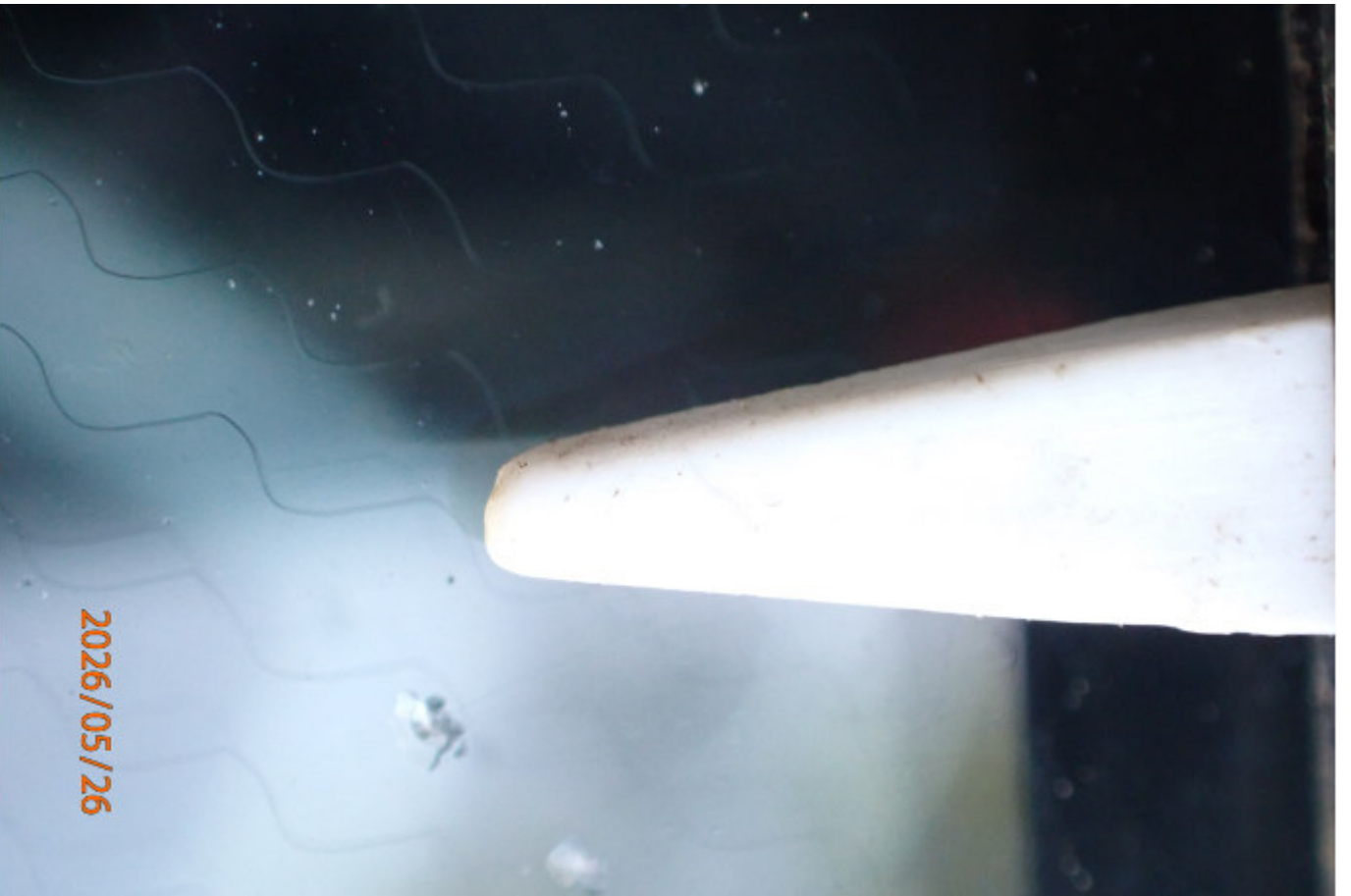


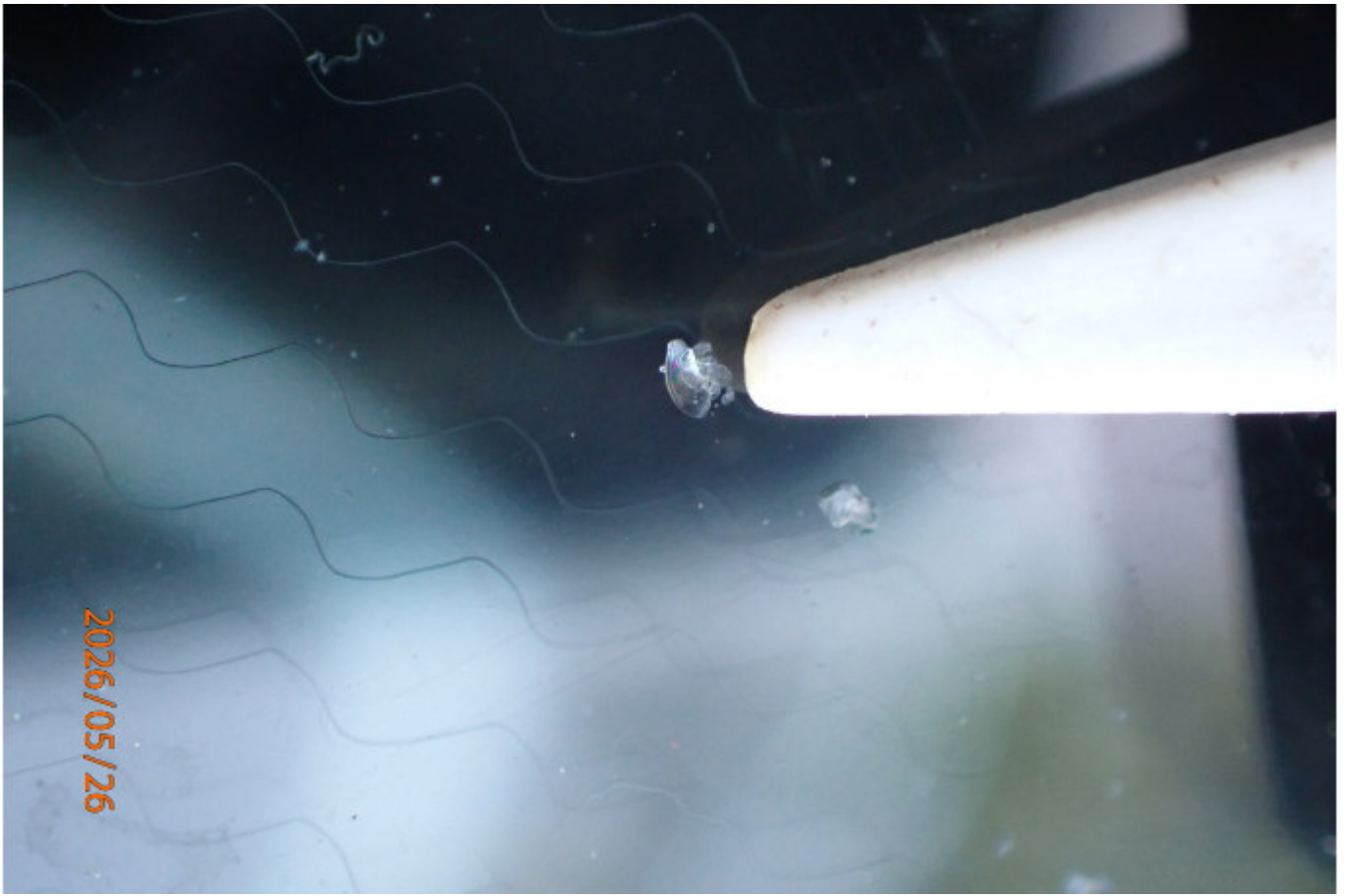


2026/05/26



2026/05/26





















2026/05/26



2026/05/26







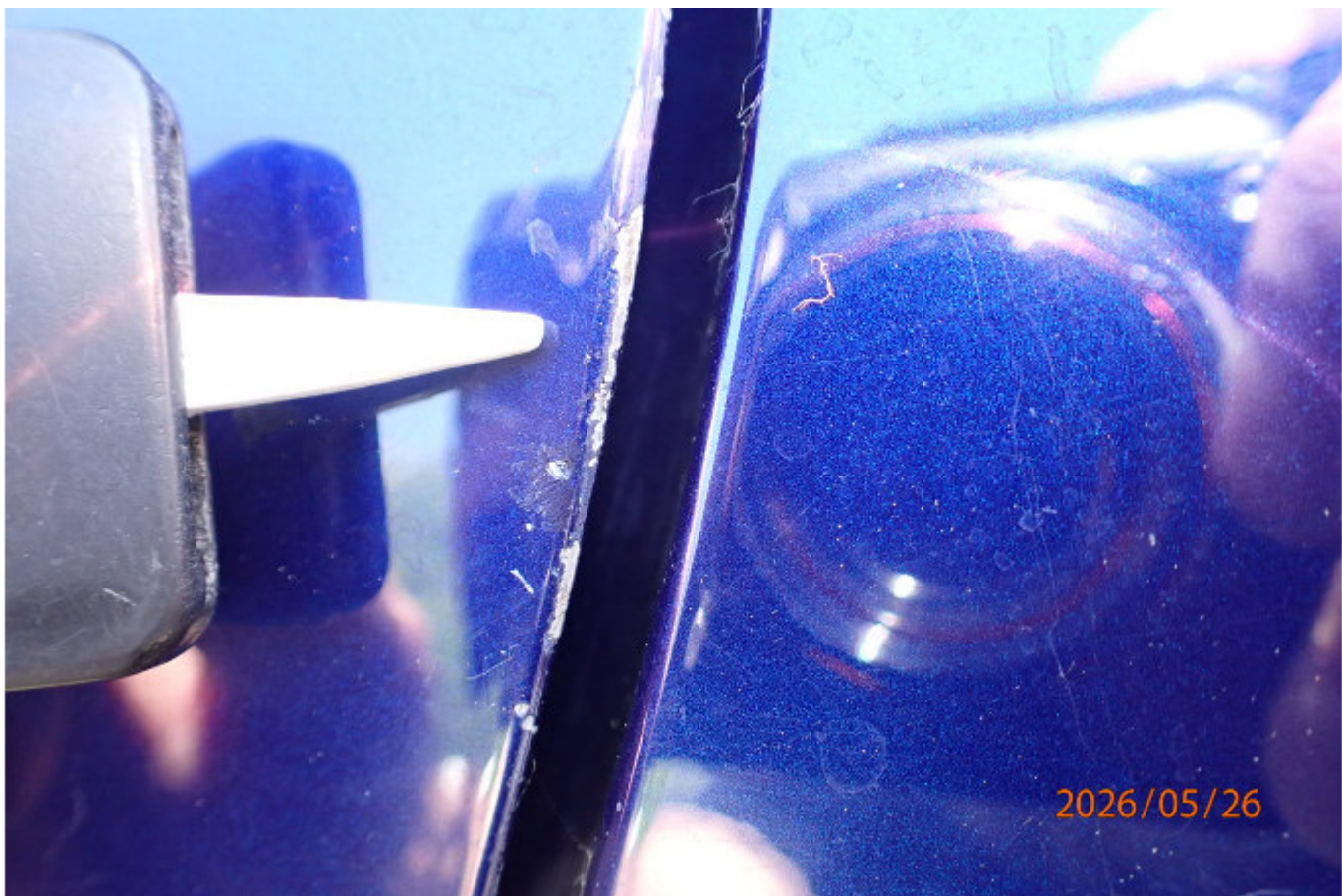
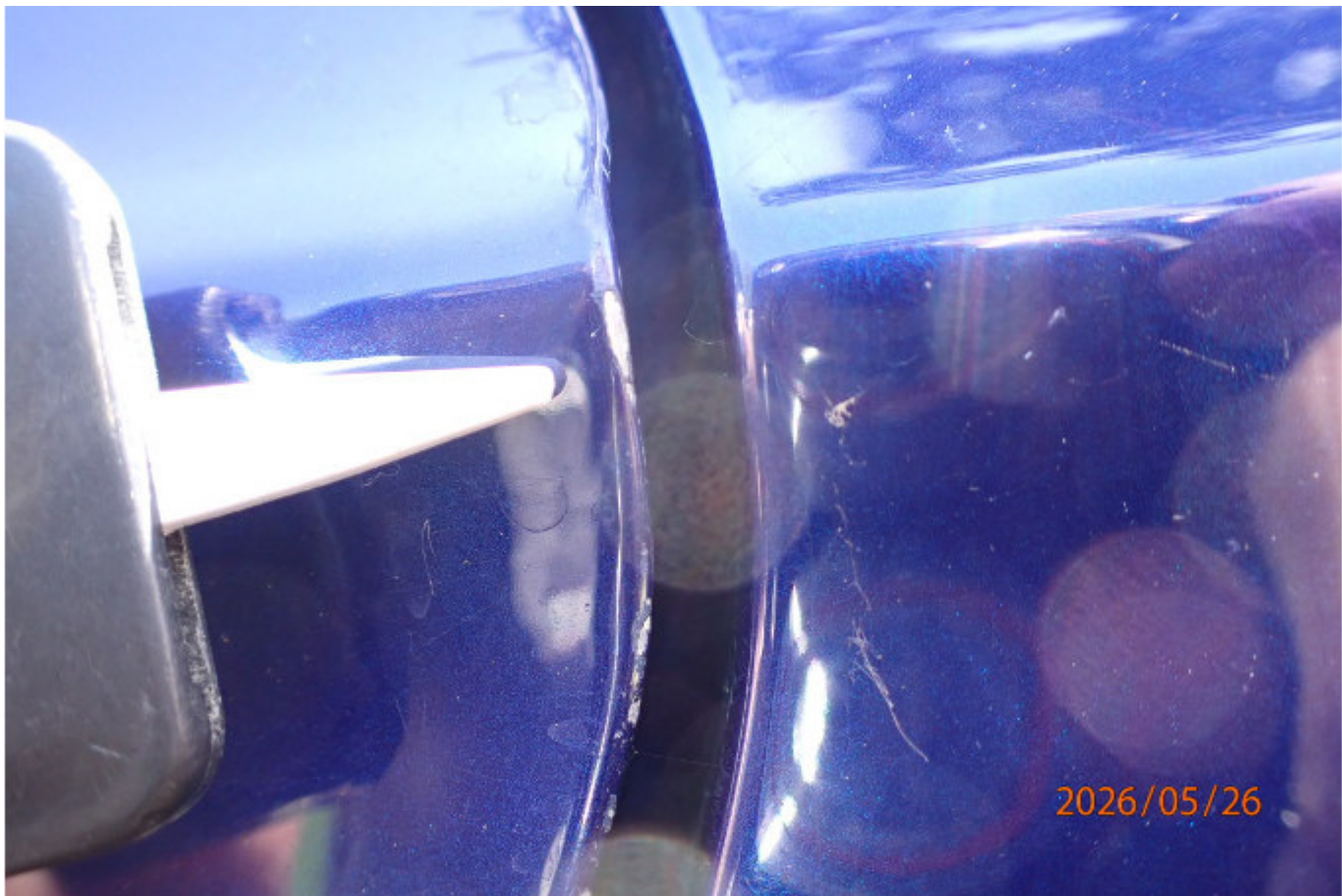




















2026/05/26



2026/05/26











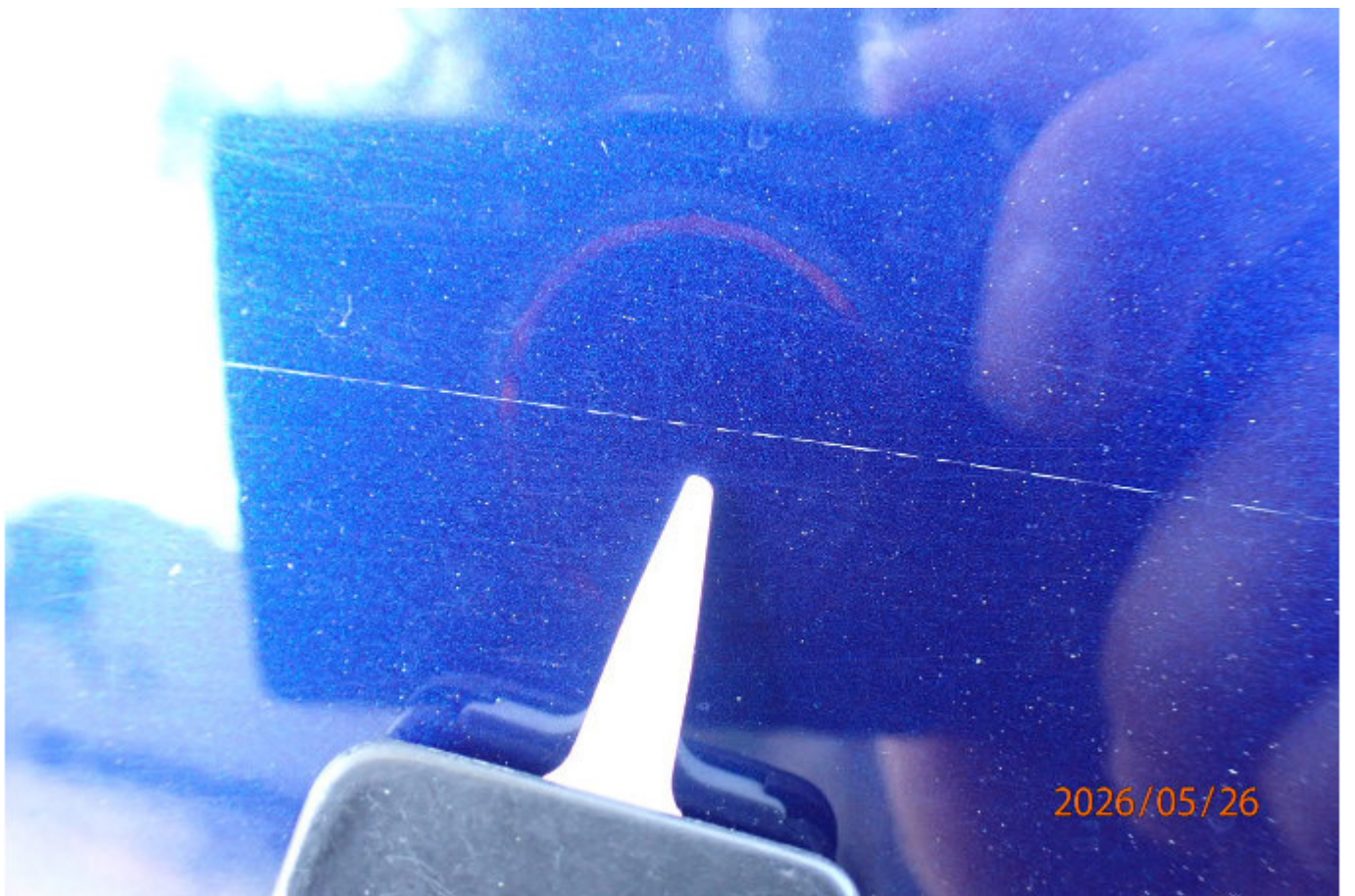


















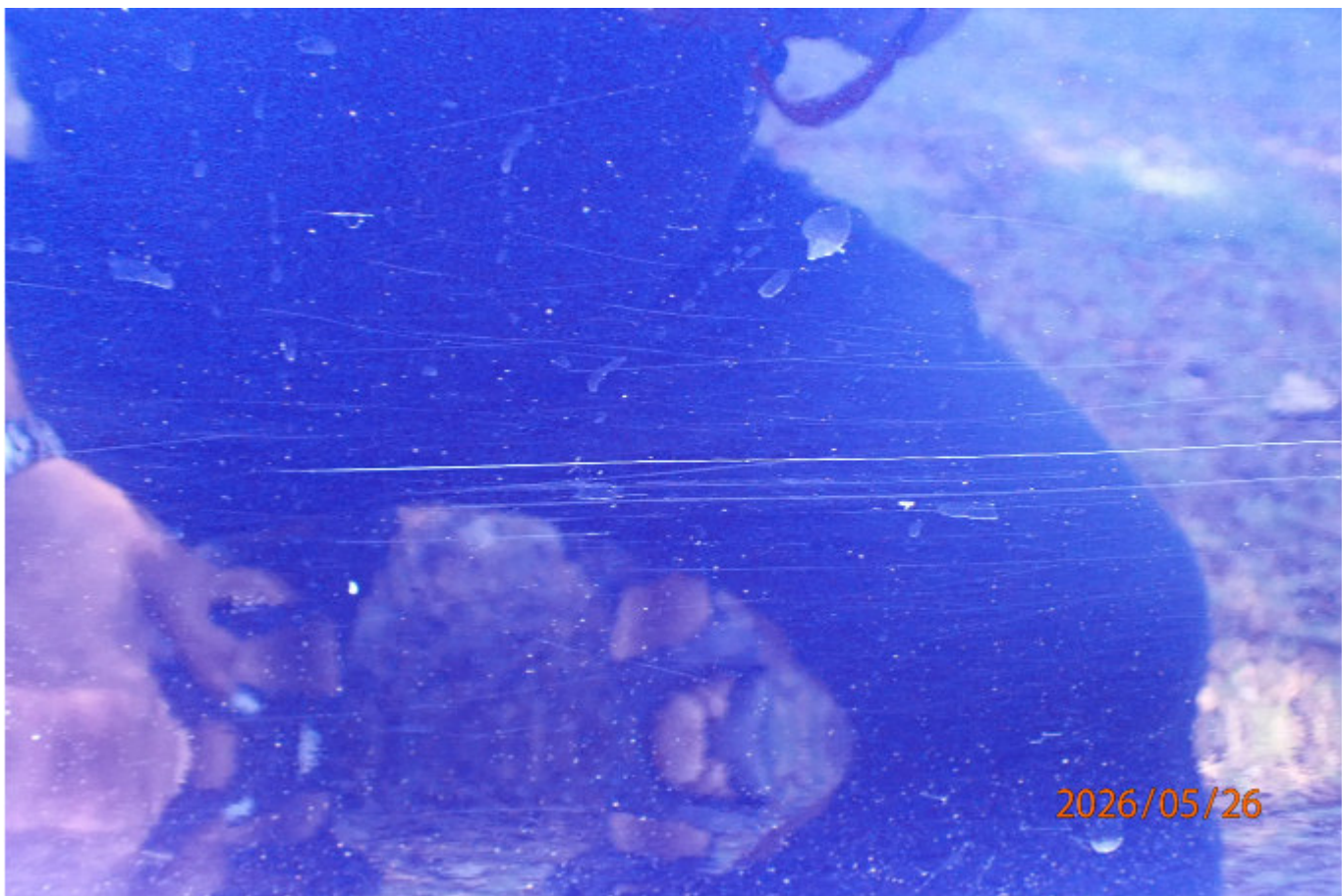


















2026/05/26



2026/05/26















2026/05/26



2026/05/26























2026/05/26



2026/05/26























2026/05/26



2026/05/26





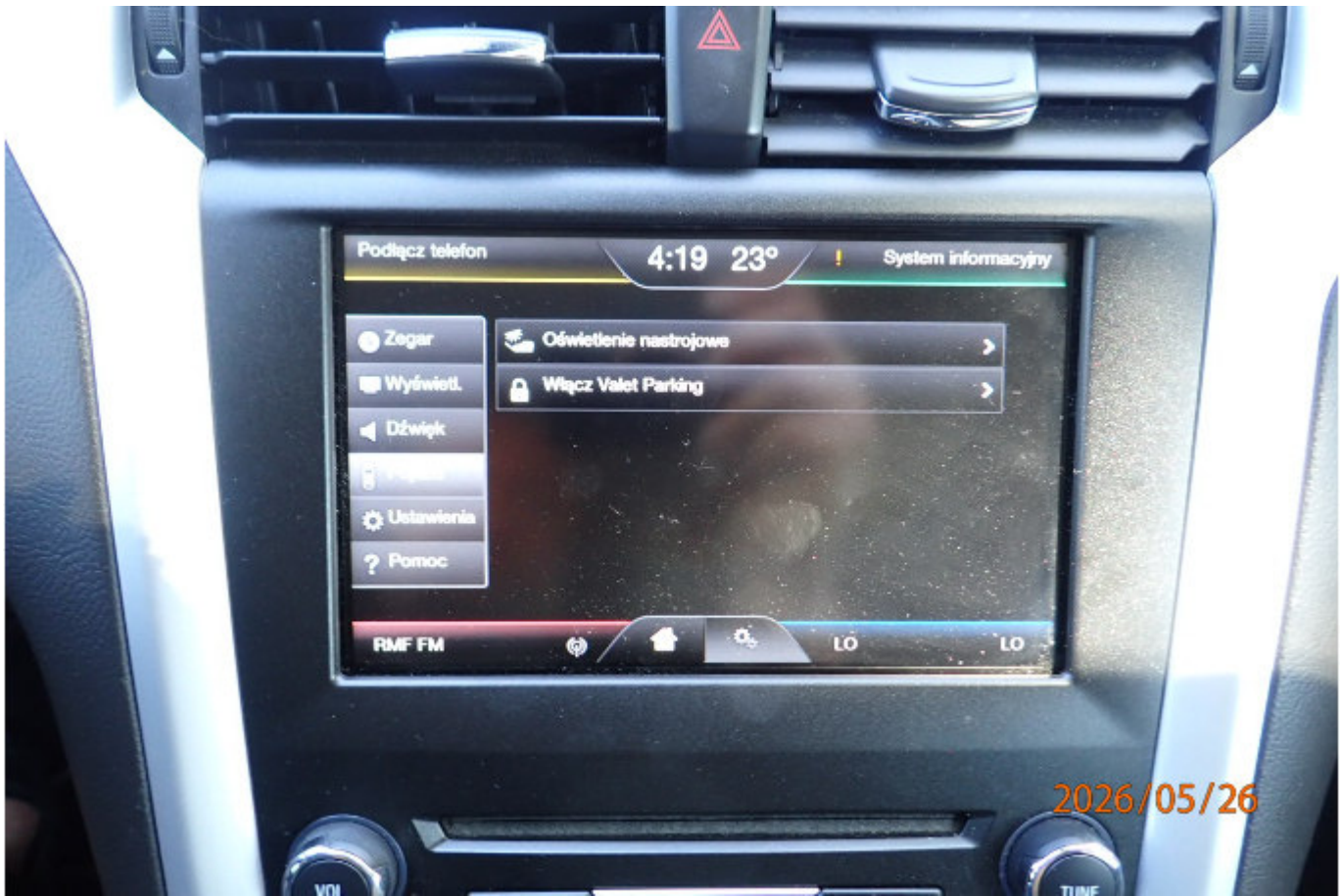


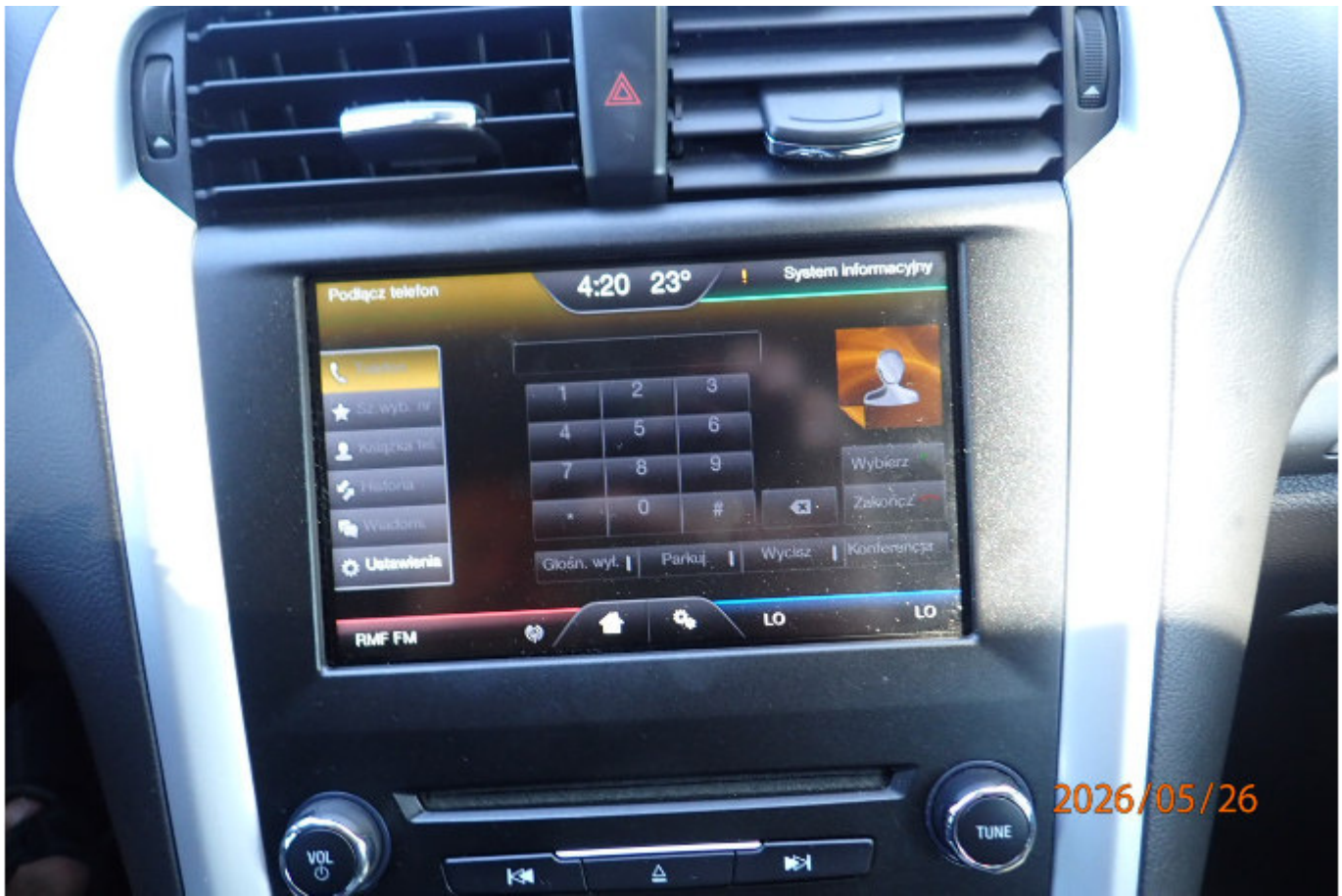


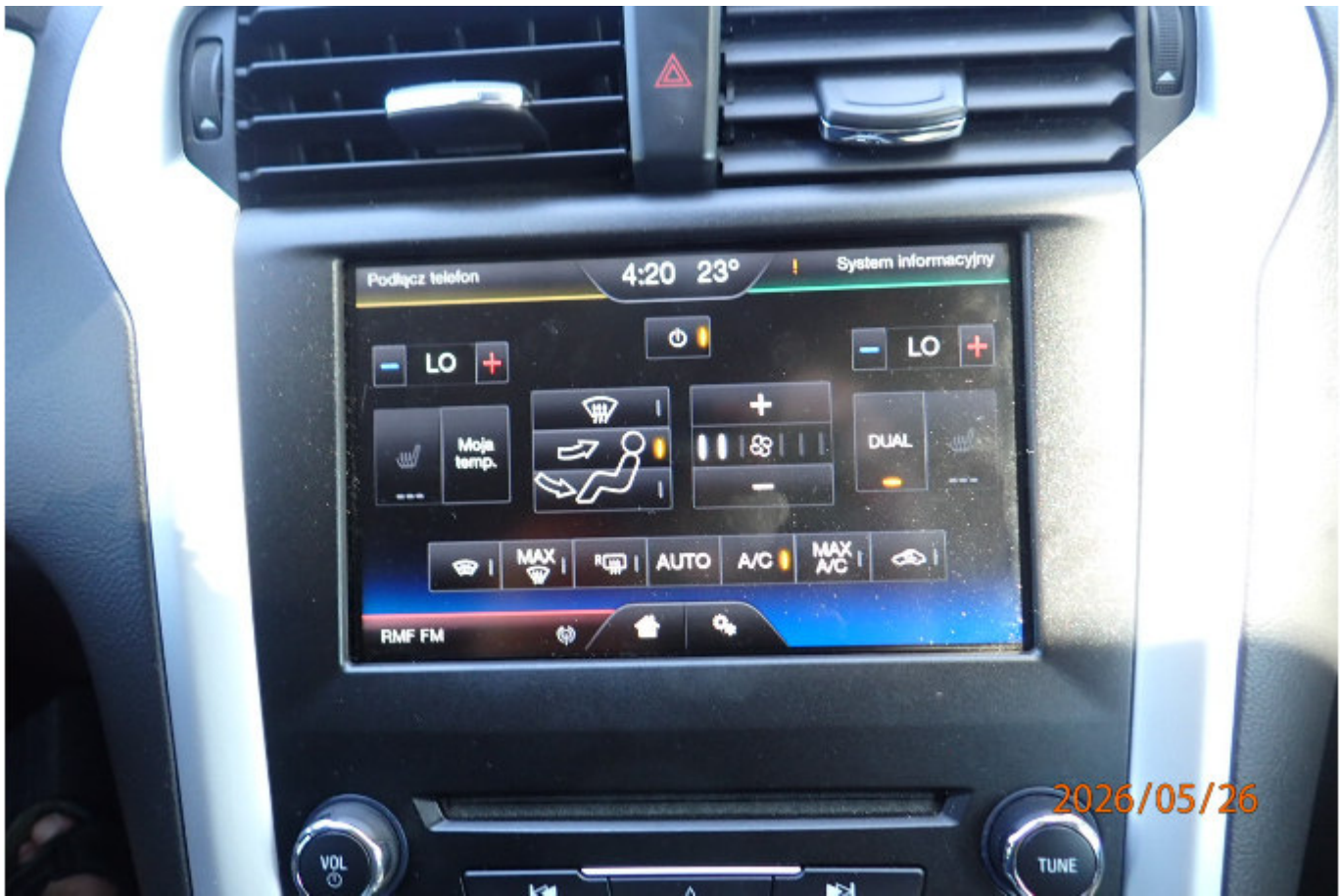








































2026/05/26