

EKSPERTYZA TECHNICZNA NR SM-210/2026_KNT91892

Numer szkody / sprawy SM-210/2026_KNT91892
Nr kalkulacji 9476

DANE WYKONUJĄCEGO

Użytkownik Walewski Andrzej
Nr licencji 35006

DANE KLIENTA / WŁAŚCICIELA

Imię i nazwisko: Santander Consumer Multirent Sp. z o.o.
Adres: 54-202 Wrocław
ul. Legnicka 48B

DANE POJAZDU - kod EC 0152237

Numer rejestracyjny: KNT91892
Numer nadwozia: ZFA25000002W34390
Marka: FIAT
Model: Ducato Maxi MultiJet3 Power Euro 6 2184ccm - 180KM 3,5t 21-24
Typ: Ducato Maxi MJ L4H3
Data pierwszej rejestracji: 31.01.2023
Rok produkcji: 2022

WYCENA

Nr wyceny: 9358
Data wyceny: 01.06.2026
Wycena na dzień: 01.06.2026
Wersja bazy danych: 2026.04
Wartość:

Numer wyceny **9476**
Data wyceny **01.06.2026**
Wycena na dzień **01.06.2026**
Numer licencji / użytkownik **35006 / Walewski Andrzej**

DANE SZKODY / SPRAWY

Numer szkody / sprawy SM-210/2026_KNT91892

DANE KLIENTA / WŁAŚCICIELA

Imię i nazwisko Santander Consumer Multirent Sp. z o.o.
Adres 54-202 Wrocław
ul. Legnicka 48B

DANE POJAZDU - kod EC 0152237 (V)

Numer rejestracyjny / numer VIN KNT91892 / ZFA25000002W34390
Data pierwszej rejestracji / wiek w miesiącach 31.01.2023 / 41
Rok produkcji 2022
Przebieg rzeczywisty (km) / sposób ustalenia 345 395 / Odczytany
Przebieg standardowy / różnica (km) 139 400 / 205 995
Lakier biały uni
Liczba właścicieli Nie podano
Stan pojazdu Dobry
Specjalne zabezpieczenia antykradzieżowe NIE
Marka FIAT
Model Ducato Maxi MultiJet3 Power Euro 6 2184ccm - 180KM 3,5t
Typ Ducato Maxi MJ L4H3
Rodzaj nadwozia / liczba drzwi / liczba miejsc Furgon, max. wysoki dach / 4 / 3
Okres dostępności 01.07.2021 - 31.10.2022
Pojemność silnika (ccm) 2184
Moc kW / KM 132 / 180
Paliwo / katalizator Diesel / SCR+EGR+DPF+DOC
Układ / liczba cylindrów R / 4
Skrzynia / liczba biegów M / 6
Dopuszczalna masa całkowita 3 500
Masa własna / ładowność 2 225 / 1 275
Rozstaw osi 1 / 2 4 035 /

WYCENA POJAZDU**Zakup**

Notowanie Eurotax (baza danych 2026.04) PLN
Korekta na miesiąc pierwszej rejestracji PLN
Korekta na przebieg PLN
Korekta na rok produkcji PLN
Wartość wyposażenia dealerskiego PLN
Wartość czynników obniżających wartość PLN

Wartość pojazdu (brutto)**PLN**

WYPOSAŻENIE STANDARDOWE POJAZDU

- Drzwi tylne bez szyby
- Fotel kierowcy z regulacją lędźwiową i podłokietnikiem
- Fotel pasażera dwumiejscowy
- Koło zapasowe pełnowymiarowe
- Przegroda stała bez szyby
- Zbiornik paliwa o pojemności 90 litrów

WYPOSAŻENIE DODATKOWE - DEALERSKIE**Zakup**

- Drzwi tylne otwierane pod kątem 270 stopni (V) PLN
- Listwy boczne w przedziale ładunkowym do wysokości pasów (V) PLN
- Listwy plastikowe ochronne na przednich nadkolach (V) PLN
- Oświetlenie obrysowe (V) PLN
- Pakiet Easy (V) PLN
 - Kamera cofania
 - Klimatyzacja manualna
 - Lusterka boczne regulowane elektrycznie i ogrzewane
 - Radio 7" z bluetooth, dab, carplay, android auto
- Półka pod sufitem (V) PLN
- Szyba przednia podgrzewana (V) PLN
- Światła do jazdy dziennej LED (V) PLN
- Tempomat z ogranicznikiem prędkości (V) PLN
- Uchwyt uniwersalny do urządzeń mobilnych (V) PLN
- Zawieszenie tylne z podwójnymi resorami - wzmocnione (V) PLN

SUMA**PLN****CZYNNIKI OBNIŻAJĄCE WARTOŚĆ****Zakup**

- Konieczność naprawy pojazdu (-15%) PLN

SUMA**PLN****OPONY****Zakup****Oś 1, Opona 1 (lewa), FALKEN, 215/75R16C**

Nominalna głębokość bieżnika [mm]:	11
Rzeczywista głębokość bieżnika [mm]:	7
Zużycie [%]:	44
Obniżka na zniszczenie [%]:	0

Oś 1, Opona 2 (prawa), FALKEN, 215/75R16C

Nominalna głębokość bieżnika [mm]:	11
Rzeczywista głębokość bieżnika [mm]:	7
Zużycie [%]:	44
Obniżka na zniszczenie [%]:	0

Oś 2, Opona 1 (lewa), FALKEN, 215/75R16C

Nominalna głębokość bieżnika [mm]:	11
Rzeczywista głębokość bieżnika [mm]:	9
Zużycie [%]:	22
Obniżka na zniszczenie [%]:	0

Oś 2, Opona 2 (prawa), FALKEN, 215/75R16C

Nominalna głębokość bieżnika [mm]:	11
Rzeczywista głębokość bieżnika [mm]:	9
Zużycie [%]:	22
Obniżka na zniszczenie [%]:	0

NOTATKI**Notatka do wyceny:**

Do oceny przedstawiono pojazd kompletny.
Oględzin dokonano na terenie parkingu firmy DAWRO we Wrocławiu, ul. Wodzisławska 8.

W czasie oględzin dokonano jazdy próbnej (próby ruchowej) po terenie parkingu.

JEDNOSTKA NAPĘDOWA / UKŁAD PRZENIESIENIA NAPĘDU:

Silnik wraz z osprzętem kompletny.

Silnik uruchomiono.

Stwierdzono n/w. uwagi:

- Wyciek na łączeniu silnika ze skrzynią biegów.

Konieczność weryfikacji w warunkach serwisowych.

UKŁAD ZAWIESZENIA I ELEMENTY PODWOZIA:

Podzespoły podwozia kompletne, bez widocznych braków.

UKŁAD KIEROWNICZY:

UKŁAD kierowniczy w warunkach przeprowadzonej próby ruchowej nie budzi zastrzeżeń.

UKŁAD HAMULCOWY:

UKŁAD hamulcowy w warunkach przeprowadzonej próby ruchowej nie budzi zastrzeżeń.

UKŁAD WYDECHOWY:

UKŁAD wydechowy w warunkach przeprowadzonej próby ruchowej nie budzi zastrzeżeń.

NADWOZIE:

Nadwozie koloru białego - lakier dwuwarstwowy uni.

Dokonano instrumentalnego pomiaru grubości powłoki lakierowej przyrządem elektronicznym.

Stwierdzono brak śladów napraw blacharsko-lakierniczych nadwozia.

Powłoka lakierowa całego pojazdu - powierzchniowo porysowana.

Stwierdzono wymianę szyby czołowej.

Części nadwozia uszkodzone kwalifikujące się do naprawy:

- pokrywa komory silnika - wgniecenie punktowe, punktowe odpryski powłoki lakierowej,
- słupek przedni lewy - punktowe odpryski powłoki lakierowej,
- błotnik przedni lewy - punktowe odpryski powłoki lakierowej,
- drzwi przednie lewe - punktowe odpryski powłoki lakierowej, ogniska korozji, listwa ochronna zarysowana,
- drzwi przesuwne prawe - wgniecenie punktowe, zarysowane,
- poszycie boku lewego - zarysowane,
- poszycie boku prawego - wgniecenie punktowe, zarysowane, ogniska korozji, listwy ochronne z zarysowaniami,
- drzwi tyłu nadwozia - zarysowana, punktowe odpryski powłoki lakierowej,
- próg lewy - zarysowany,
- próg prawy - wgniecenie, zarysowany.

Części wyposażenia uszkodzone kwalifikujące się do naprawy:

- zderzak przedni - zarysowanie,
- lustro prawe - zarysowanie, klosz lampy kierunkowskazu porysowana.

Części wyposażenia uszkodzone kwalifikujące się do wymiany:

- zderzak tylny - pęknięcie.

WYPOSAŻENIE:

Wnętrze pojazdu - ogólnie zabrudzone eksploatacyjnie.

Do oględzin przedstawiono dwa kluczyki do stacyjki zapłonu i zamków drzwi.

ZASTRZEŻENIA OGRANICZAJĄCE:

1. Istotą niniejszego opracowania jest określenie aktualnej wartości urządzenia, a nie jego ceny.
2. Ocena nie może być powielana i publikowana bez zgody autora.
3. Niniejsza opinia nie może być wykorzystana do żadnego innego celu niż określony w niniejszej opinii.
4. Wydając niniejszą opinię rzeczoznawca zastrzega, że nie bierze odpowiedzialności za wady ukryte przedmiotu opinii oraz za wszelkie inne czynniki niemożliwe do wykrycia przy zachowaniu należytej staranności, jak i za skutki innego wykorzystania wyceny lub opinii.
5. Wszelkie roszczenia klienta wynikające z błędnej wyceny, spowodowanej wyłącznie niezachowaniem należytej staranności przez rzeczoznawcę, mogą być egzekwowane jedynie gdy po stronie klienta powstanie szkoda w rozumieniu Kodeksu Cywilnego.
6. Za szkodę w rozumieniu ust. 5 nie może zostać uznany taki błąd w wycenie, który powoduje jedynie marginalną różnicę między wartością wycenioną rzeczy a jej wartością faktyczną.
7. Wartość przedmiotu wyceny została ustalona na dzień sporządzenia wyceny.
8. Niniejsze oszacowanie wartości nie jest ekspertyzą stanu technicznego przedmiotu wyceny i za taką nie może być uznawane.
9. Niniejsze oszacowanie wartości nie jest ekspertyzą stanu technicznego przedmiotu wyceny i za taką nie może być uznawane, w szczególności nie może być traktowane jako gwarancja sprzedaży przedmiotu wyceny za oszacowaną wartość.
10. Nie badano tytułu użytkowania, przebiegu eksploatacji ani tytułu własności wycenianego obiektu i ewentualnego istnienia ograniczenia praw rzeczowych, a także prawdziwości danych identyfikacyjnych przedmiotu wyceny zamieszczonych na tabliczkach znamionowych i w przedstawionych dokumentacjach technicznych oraz nie weryfikowano odczytanego stanu drogomierza z zapisami w urządzeniach elektronicznych pojazdu.

11. Specyfikacja wg programu operacyjnego w zakresie wyposażenia standardowego i dodatkowego nie gwarantuje zgodności ze stanem faktycznym w zakresie niemożliwym do ustalenia przez rzeczoznawcę podczas oględzin.
12. Klient oświadcza, że jest świadom stanu technicznego rzeczy będącej przedmiotem wyceny.
13. Do spraw nieuregulowanych w niniejszych zastrzeżeniach stosuje się odpowiednio przepisy Kodeksu Cywilnego oraz Polisy Ubezpieczeniowej PZU, którą związany jest rzeczoznawca.
14. Klient oświadcza, że zapoznał się z powyższą treścią zastrzeżeń ograniczających, zgadza się z ich brzmieniem i nie będzie w przyszłości egzekwował praw stojących w sprzeczności z wymienionymi zastrzeżeniami ograniczającymi.

Na tym wycenę zakończono.

Dokument wygenerowany elektronicznie, ważny bez podpisu.

RZECZOZNAWCA
Andrzej Walewski

Objaśnienia:

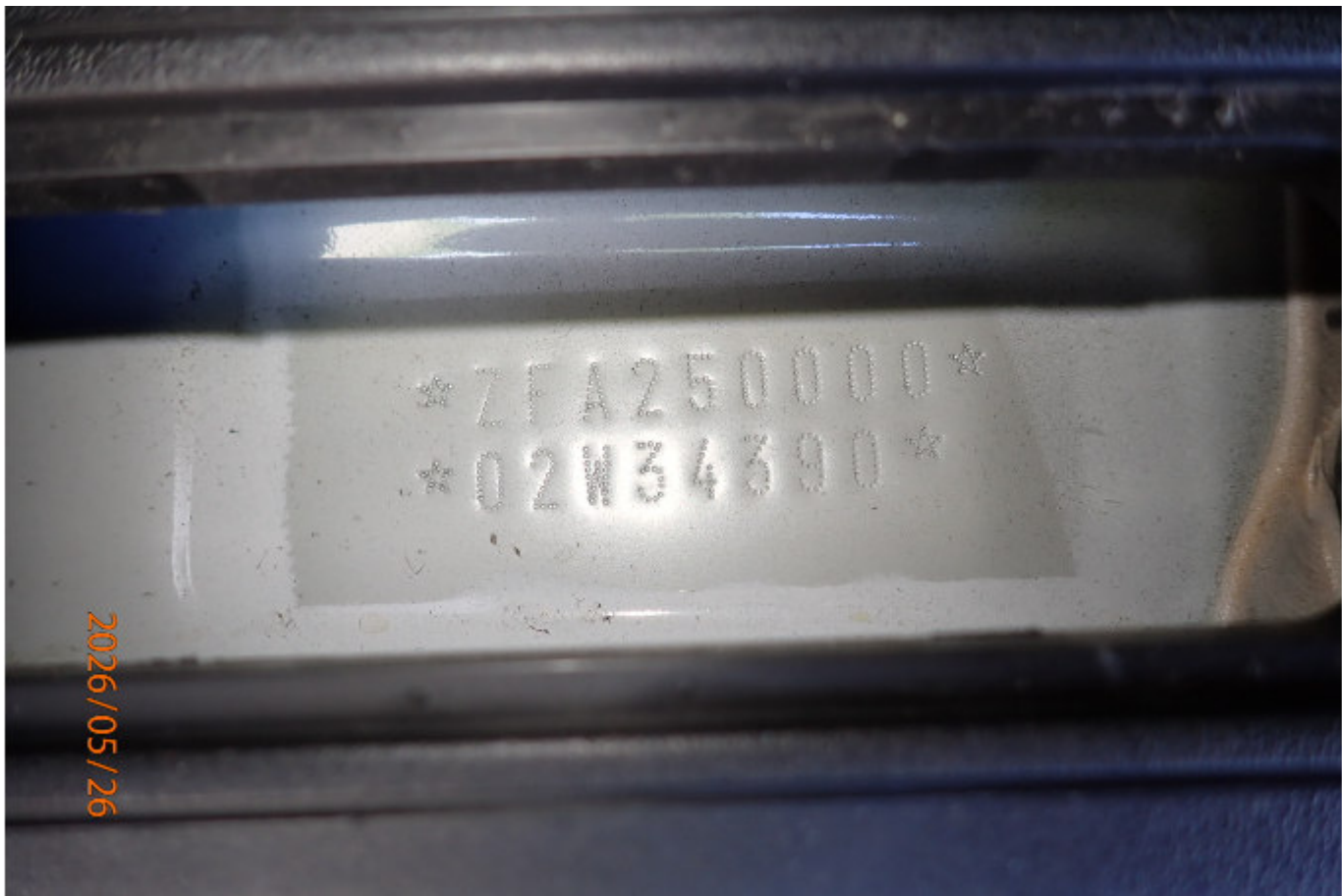
- * wartość zmodyfikowana przez użytkownika
- V pojazd lub wyposażenie wybrane na bazie rozkodowania numeru VIN (VinCheck)
- G bezpłatna opcja wyposażenia
- A Wartość korekty określona automatycznie z systemu Eurotax
- P Wartość korekty określona automatycznie z profilu użytkownika

















2026/05/26



2026/05/26













2026/05/26



2026/05/26



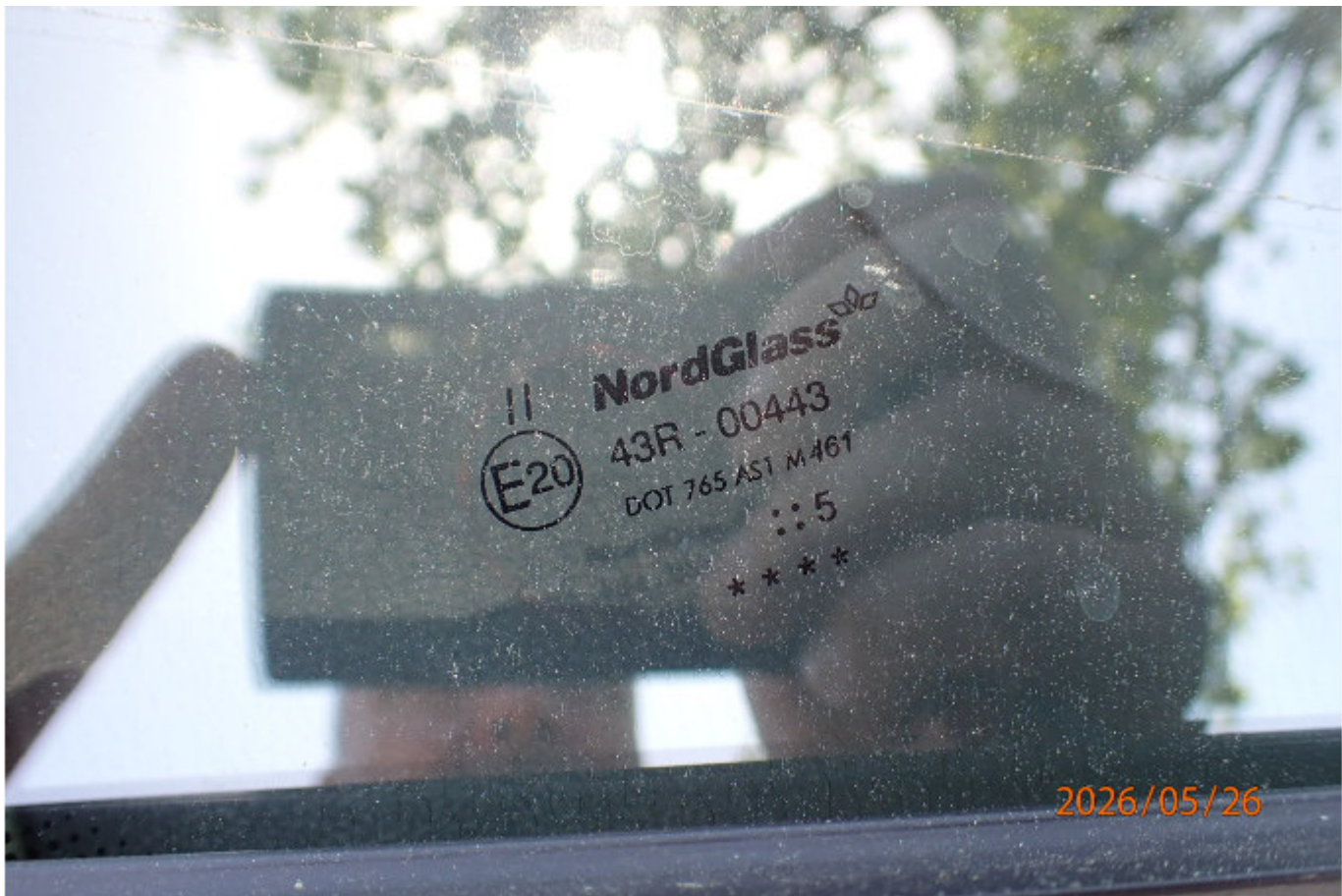






































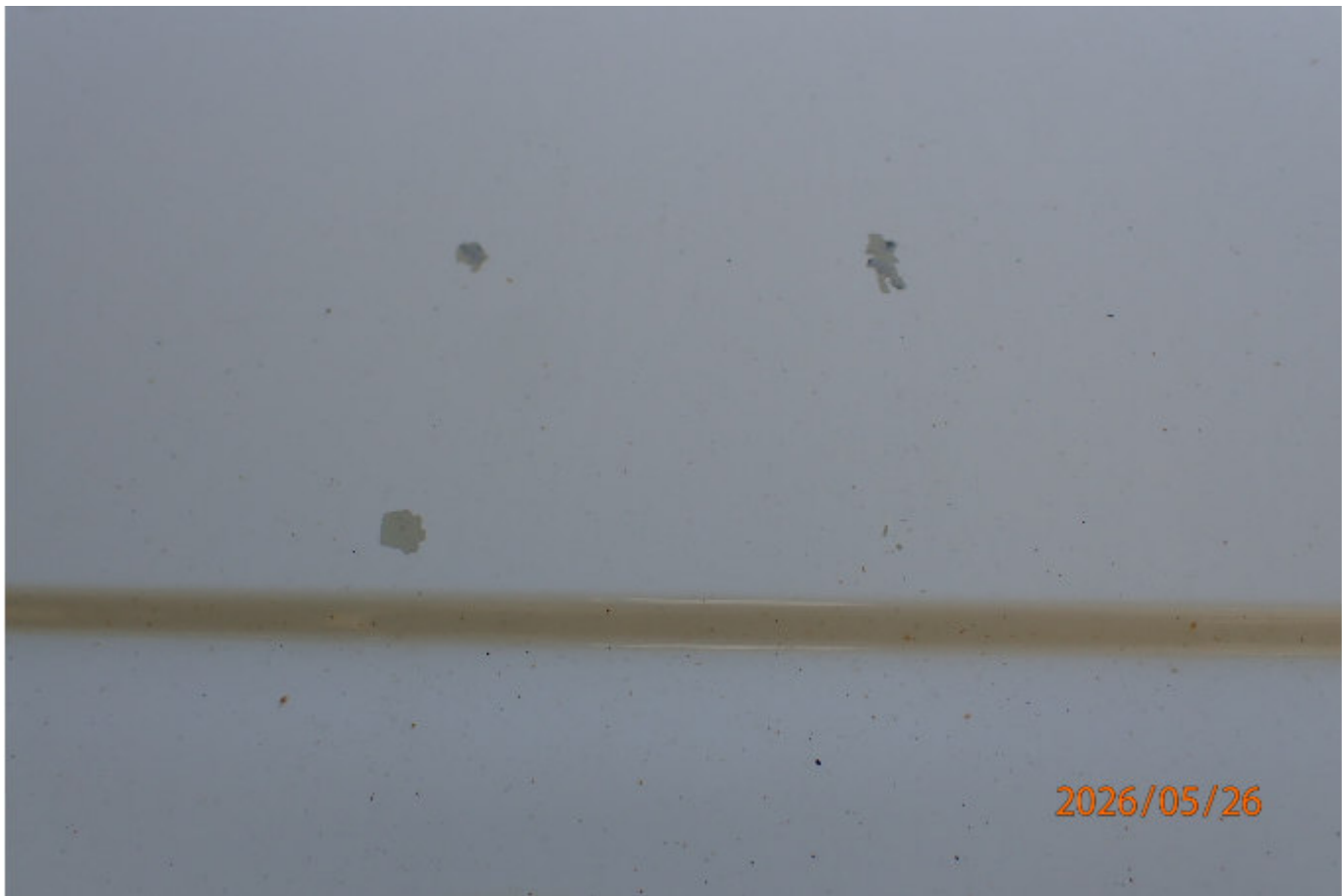












2026/05/26



2026/05/26

































2026/05/26



2026/05/26























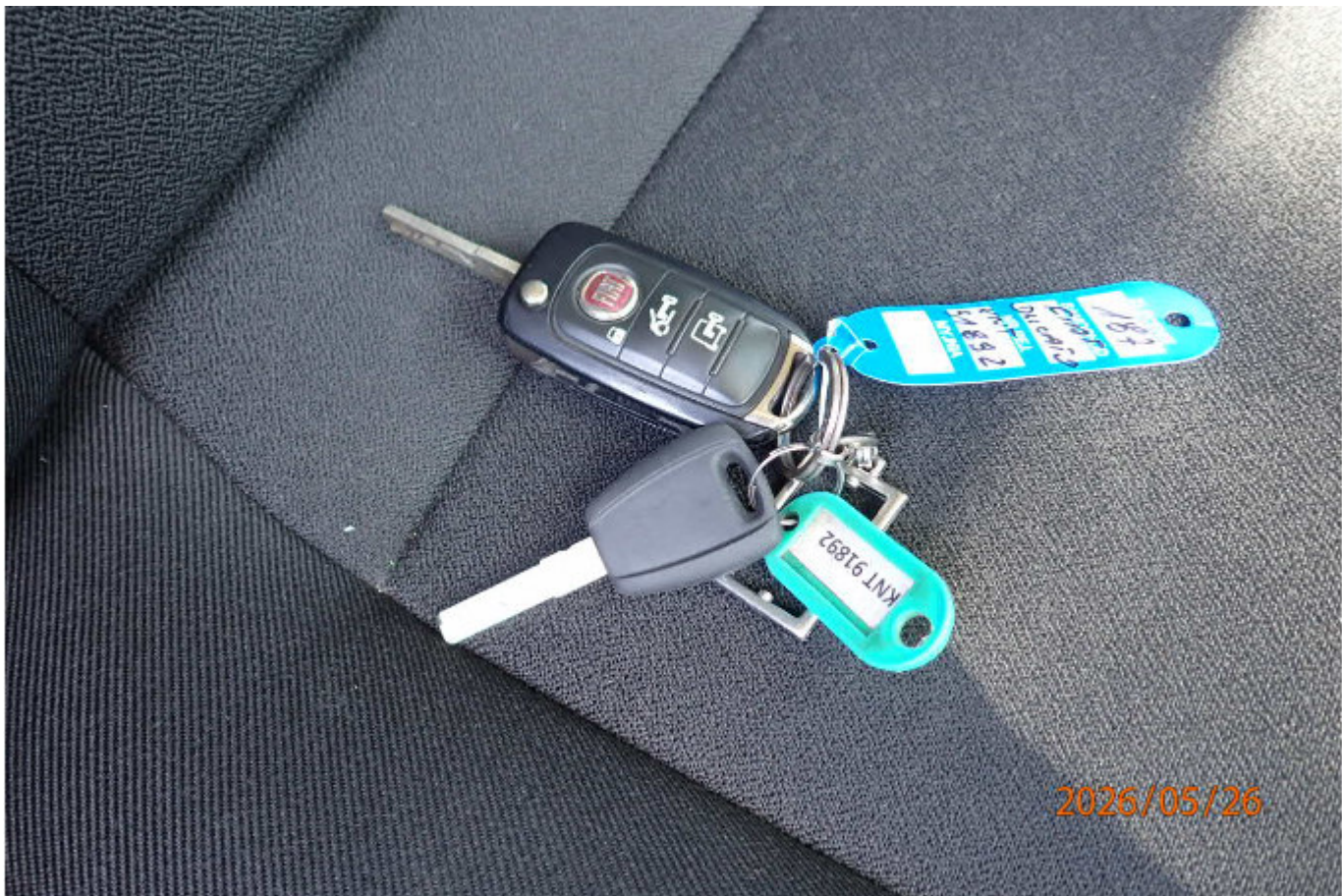




































2026/05/26



2026/05/26













































2026/05/26



2026/05/26





2026/05/26



2026/05/26

