

EKSPERTYZA TECHNICZNA NR SM-230/2026_SK611XL

Numer szkody / sprawy SM-230/2026_SK611XL
Nr kalkulacji 9514

DANE WYKONUJĄCEGO

Użytkownik Walewski Andrzej
Nr licencji 35006

DANE KLIENTA / WŁAŚCICIELA

Imię i nazwisko Santander Consumer Multirent Sp. z o.o.
Adres: 54-202 Wrocław
ul. Legnicka 48B

DANE POJAZDU - kod EC 0154582

Numer rejestracyjny: SK611XL
Numer nadwozia: VR1J45GBUNY602491
Marka: DS
Model: DS7 Crossback 18-22
Typ: DS 7 1.6 E-Tense 4x4 Ligne Noire aut
Data pierwszej rejestracji: 20.03.2023
Rok produkcji: 2022

WYCENA

Nr wyceny: 9396
Data wyceny: 16.06.2026
Wycena na dzień: 16.06.2026
Wersja bazy danych: 2026.06
Wartość:

Numer wyceny **9514**
Data wyceny **16.06.2026**
Wycena na dzień **16.06.2026**
Numer licencji / użytkownik **35006 / Walewski Andrzej**

DANE SZKODY / SPRAWY

Numer szkody / sprawy SM-230/2026_SK611XL

DANE KLIENTA / WŁAŚCICIELA

Imię i nazwisko Santander Consumer Multirent Sp. z o.o.
Adres 54-202 Wrocław
ul. Legnicka 48B

DANE POJAZDU - kod EC 0154582 (V)

Numer rejestracyjny / numer VIN SK611XL / VR1J45GBUNY602491
Data pierwszej rejestracji / wiek w miesiącach 20.03.2023 / 39
Rok produkcji 2022
Przebieg rzeczywisty (km) / sposób ustalenia 74 167 / Odczytany
Przebieg standardowy / różnica (km) 63 000 / 11 167
Lakier czarny metalik
Liczba właścicieli Nie podano
Stan pojazdu Dobry
Specjalne zabezpieczenia antykradzieżowe NIE
Marka DS
Model DS7 Crossback 18-22
Typ DS 7 1.6 E-Tense 4x4 Ligne Noire aut
Rodzaj nadwozia / liczba drzwi / liczba miejsc Hatchback / 5 / 5
Okres dostępności 01.01.2022 - 30.11.2022
Pojemność silnika (ccm) 1598
Moc kW / KM 147 / 200
Paliwo / katalizator Benzyna / Katalizator (3drozny)+GPF
Układ / liczba cylindrów R / 4
Skrzynia / liczba biegów A / 8

WYCENA POJAZDU**Zakup**

Notowanie Eurotax (baza danych 2026.06)	PLN
Korekta na miesiąc pierwszej rejestracji	PLN
Korekta na przebieg	PLN
Korekta na rok produkcji	PLN
Wartość czynników obniżających wartość	PLN

Wartość pojazdu (brutto) PLN

WYPOSAŻENIE STANDARDOWE POJAZDU

- Alarm + elektryczne zabezpieczenie dla dzieci + zabezpieczenie antykradzieżowe kół
- Alarm spadku uwagi kierowcy z kamerą
- Asystent ruszania na wzniesieniu (Hill Assist)
- Atrapa chłodnicy lakierowana na czarno
- Czujnik ciśnienia powietrza w oponach
- Dach panoramiczny otwierany elektrycznie
- DS Park Pilot
- DS Wings + Górna listwa pokrywy bagażnika, lakierowane Noir Paillete
- Dywaniki, przód i tył
- Dźwignia zmiany biegów obszyta skórą
- Ekran 12,3 cali w desce rozdzielczej
- Felgi aluminiowe 20 TOKYO z ogumieniem 235/45
- Filtr kurzu i zapachu z węglem aktywnym
- Fotel kierowcy z pamięcią ustawienia
- Fotele przednie podgrzewane
- Fotele przednie regulowane elektrycznie
- Fotele przednie wentylowane
- Fotele przednie z elektryczną regulacją odcinka lędźwiowego
- Fotele przednie z funkcją masażu
- Gniazdo 12V w bagażniku
- Gniazdo 12V w konsoli przedniej
- Gniazdo USB w 2 rzędzie (2x)
- Hamulec awaryjny aktywny z radarem, zaawansowany
- Hamulec awaryjny automatyczny z kamerą do 140 km/h
- Kabel Typu 2 - gniazdo domowe (max. 14 A/3.2 kW)
- Kabel Typu 3 - Wallbox / Stacje publiczne (max. 32A/7.4 kW - prąd 1-fazowy)
- Kamera cofania + czujniki parkowania z przodu
- Kierownica skórzana, wielofunkcyjna z chromowanymi wstawkami
- Klamki w kolorze nadwozia z chromowanymi wstawkami
- Kłapa bagażnika otwierana bezdotykowo
- Klimatyzacja automatyczna - dwustrefowa
- Klimatyzacja automatyczna - dwustrefowa z filtrem AQS, z panelem sterującym dla 2 rzędu
- Kolumna kierownicy regulowana w dwóch płaszczyznach
- Komputer pokładowy
- Końcówki wydechu w chromowanych ramkach
- Lakier metalik
- Lusterka boczne składane elektrycznie z oświetleniem powitalnym LED
- Lusterka boczne sterowane elektrycznie z czujnikiem temperatury i kierunkowskazami LED
- Lusterka boczne z pamięcią ustawień na biegu wstecznym
- Lusterko wsteczne elektrochromatyczne, bezramowe
- Nakładki pedałów - aluminiowe
- Oparcie tylnej kanapy dzielone 40/60 z elektryczną regulacją nachylenia
- Osłona zderzaka czarna, z tworzywa dolna
- Oświetlenie podstawowe LED
- Oświetlenie wnętrza PolyAmbient
- Pakiet bezpieczeństwa - zaawansowany + DS Connected Pilot
- Podłokietnik centralny, tył
- Podłokietnik przedni z flokowanym schowkiem
- Podłokietniki w drzwiach pokryte TEP PU
- Poduszki powietrzne boczne, przód
- Poduszki powietrzne kurtynowe, przód i tył
- Połączenie alarmowe z lokalizacją + połączenie z assistance z lokalizacją - DS Connect Box
- Przycisk bezkluczkowego uruchamiania silnika
- Przycisk wielofunkcyjny - tryb prowadzenia Drive Mode
- Radio DS Connect AM/FM/DAB (Bluetooth, USB, Nawigacja, WiFi, GPS, rozpoznawanie głosu, ekran 12" HD)
- Reflektory Full LED DS ACTIVE LED VISION
- Reflektory przeciwmgłowe LED z funkcją doświetlania zakrętów
- Relingi dachowe, czarne błyszczące
- Schowek po stronie pasażera - chłodzony
- System bezkluczkowego dostępu i uruchamiania (ADML)
- System kontroli martwego pola (SAM)
- System kontroli niezamierzonego przekroczenia linii (LKA) - aktywny
- System kontroli uwagi kierowcy
- System nagłośnienia FOCAL Electra
- System poprawy widoczności nocą (DS NIGHT VISION) + system kamer 360 Vision
- System rozpoznawania znaków drogowych z możliwością programowania tempomatu
- Szyba przednia przyciemniana, akustyczna
- Szyby boczne foliowane + szyby tylne przyciemniane
- Szyby przednie i tylne sterowane elektrycznie
- Światła do jazdy dziennej LED (DRL)
- Tapicerka skórzana Claudia (Inspiration DS 3 - RIVOLI)
- Tempomat adaptacyjny z funkcją Stop&Go oraz asystentem utrzymania w pasie ruchu
- Uchwyt na kubki w konsoli przedniej (2x)
- Uchwyty ISOFIX z tyłu
- Wycieraczki szyb sterowane automatycznie z funkcją magic wash
- Zabezpieczenie drzwi dla dzieci - mechaniczne
- Zasłonki przeciwsłoneczne z zamykanym lustrem i podświetleniem LED
- Zawieszenie o zmiennej amortyzacji z kamerą + 3 tryby pracy: Normal, Comfort, Sport
- Zegarek obrotowy B.R.M R180
- Zestaw naprawczy kół

CZYNNIKI OBNIŻAJĄCE WARTOŚĆ	Zakup
------------------------------------	--------------

• Konieczność naprawy pojazdu (-8%)	PLN
-------------------------------------	-----

SUMA	PLN
-------------	------------

OPONY	Zakup
--------------	--------------

Oś 1, Opona 1 (lewa), GOODYEAR, 235/45R20

Nominalna głębokość bieżnika [mm]:	8
Rzeczywista głębokość bieżnika [mm]:	5
Zużycie [%]:	50
Obniżka na zniszczenie [%]:	0

Oś 1, Opona 2 (prawa), GOODYEAR, 235/45R20

Nominalna głębokość bieżnika [mm]:	8
Rzeczywista głębokość bieżnika [mm]:	5
Zużycie [%]:	50
Obniżka na zniszczenie [%]:	0

Oś 2, Opona 1 (lewa), GOODYEAR, 235/45R20

Nominalna głębokość bieżnika [mm]:	8
Rzeczywista głębokość bieżnika [mm]:	5
Zużycie [%]:	50
Obniżka na zniszczenie [%]:	0

Oś 2, Opona 2 (prawa), GOODYEAR, 235/45R20

Nominalna głębokość bieżnika [mm]:	8
Rzeczywista głębokość bieżnika [mm]:	5
Zużycie [%]:	50
Obniżka na zniszczenie [%]:	0

NOTATKI**Notatka do wyceny:**

Do oceny przedstawiono pojazd kompletny.

Oględzin dokonano na terenie parkingu firmy DAWRO we Wrocławiu, ul. Wodzisławska 8.

W czasie oględzin dokonano jazdy próbnej (próby ruchowej) po terenie parkingu.

JEDNOSTKA NAPĘDOWA / UKŁAD PRZENIESIENIA NAPĘDU:

Silnik wraz z osprzętem kompletny, bez widocznych braków.

Silnik uruchomiono. Praca silnika nie budzi zastrzeżeń.

UKŁAD ZAWIESZENIA I ELEMENTY PODWOZIA:

Podzespoły podwozia kompletne, bez widocznych braków.

UKŁAD KIEROWNICZY:

Układ kierowniczy w warunkach przeprowadzonej próby ruchowej nie budzi zastrzeżeń.

UKŁAD HAMULCOWY:

Układ hamulcowy w warunkach przeprowadzonej próby ruchowej nie budzi zastrzeżeń.

UKŁAD WYDECHOWY:

Układ wydechowy w warunkach przeprowadzonej próby ruchowej nie budzi zastrzeżeń.

NADWOZIE:

Nadwozie koloru czarnego - lakier dwuwarstwowy metalik.

Dokonano instrumentalnego pomiaru grubości powłoki lakierowej przyrządem elektronicznym.

Stwierdzono brak śladów napraw blacharsko-lakierniczych nadwozia.

Powłoka lakierowa całego pojazdu - powierzchniowo porysowana.

Części nadwozia uszkodzone kwalifikujące się do naprawy:

- błotnik przedni lewy - zarysowany, listwa ochronna zarysowana,
- drzwi przednie lewe - zarysowane, listwa ochronna zarysowana,
- drzwi przednie prawe - zarysowane,
- drzwi tylne lewe - zarysowane, punktowe odpryski powłoki lakierowej na krawędzi tylnej, listwa ochronna zarysowana,
- drzwi tylne prawe - zarysowane,
- błotnik tylny lewy - zarysowany, listwa ochronna zarysowana,
- błotnik tylny prawy - zarysowany, listwa ochronna zarysowana.

Części wyposażenia uszkodzone kwalifikujące się do naprawy:

- zderzak przedni - zarysowanie, listwa dolna zarysowana,
- zderzak tylny - zarysowanie, listwa dolna porysowana,
- szyba czołowa - punktowe odpryski,
- tarcza koła przednia lewa - zarysowanie,
- tarcza koła przednia prawa - zarysowanie,
- tarcza koła tylna lewa - zarysowanie,
- tarcza koła tylna prawa - zarysowanie.

Elementy wnętrza kabiny uszkodzone / zużyte:

- fotel kierowcy - zabrudzony, wytarty.

WYPOSAŻENIE:

Do oględzin przedstawiono dwa kluczyki do stacyjki zapłonu i zamków drzwi.

ZASTRZEŻENIA OGRANICZAJĄCE:

1. Istotą niniejszego opracowania jest określenie aktualnej wartości urządzenia, a nie jego ceny.
2. Ocena nie może być powielana i publikowana bez zgody autora.
3. Niniejsza opinia nie może być wykorzystana do żadnego innego celu niż określony w niniejszej opinii.
4. Wydając niniejszą opinię rzeczoznawca zastrzega, że nie bierze odpowiedzialności za wady ukryte przedmiotu opinii oraz za wszelkie inne czynniki niemożliwe do wykrycia przy zachowaniu należytej staranności, jak i za skutki innego wykorzystania wyceny lub opinii.
5. Wszelkie roszczenia klienta wynikające z błędnej wyceny, spowodowanej wyłącznie niezachowaniem należytej staranności przez rzeczoznawcę, mogą być egzekwowane jedynie gdy po stronie klienta powstanie szkoda w rozumieniu Kodeksu Cywilnego.
6. Za szkodę w rozumieniu ust. 5 nie może zostać uznany taki błąd w wycenie, który powoduje jedynie marginalną różnicę między wartością wycenioną rzeczy a jej wartością faktyczną.
7. Wartość przedmiotu wyceny została ustalona na dzień sporządzenia wyceny.
8. Niniejsze oszacowanie wartości nie jest ekspertyzą stanu technicznego przedmiotu wyceny i za taką nie może być uznawane.
9. Niniejsze oszacowanie wartości nie jest ekspertyzą stanu technicznego przedmiotu wyceny i za taką nie może być uznawane, w szczególności nie może być traktowane jako gwarancja sprzedaży przedmiotu wyceny za oszacowaną wartość.
10. Nie badano tytułu użytkowania, przebiegu eksploatacji ani tytułu własności wycenianego obiektu i ewentualnego istnienia ograniczenia praw rzeczowych, a także prawdziwości danych identyfikacyjnych przedmiotu wyceny zamieszczonych na tabliczkach znamionowych i w przedstawionych dokumentacjach technicznych oraz nie weryfikowano odczytanego stanu drogomierza z zapisami w urządzeniach elektronicznych pojazdu.
11. Specyfikacja wg programu operacyjnego w zakresie wyposażenia standardowego i dodatkowego nie gwarantuje zgodności ze stanem faktycznym w zakresie niemożliwym do ustalenia przez rzeczoznawcę podczas oględzin.
12. Klient oświadcza, że jest świadom stanu technicznego rzeczy będącej przedmiotem wyceny.
13. Do spraw nieuregulowanych w niniejszych zastrzeżeniach stosuje się odpowiednio przepisy Kodeksu Cywilnego oraz Polisy Ubezpieczeniowej PZU, którą związany jest rzeczoznawca.
14. Klient oświadcza, że zapoznał się z powyższą treścią zastrzeżeń ograniczających, zgadza się z ich brzmieniem i nie będzie w przyszłości egzekwował praw stojących w sprzeczności z wymienionymi zastrzeżeniami ograniczających.

Na tym wycenę zakończono.

Dokument wygenerowany elektronicznie, ważny bez podpisu.

RZECZOZNAWCA

Andrzej Walewski

Objaśnienia:

- * wartość zmodyfikowana przez użytkownika
- V pojazd lub wyposażenie wybrane na bazie rozkodowania numeru VIN (VinCheck)
- G bezpłatna opcja wyposażenia
- A Wartość korekty określona automatycznie z systemu Eurotax
- P Wartość korekty określona automatycznie z profilu użytkownika









2026/06/15



2026/06/15





2026/06/15

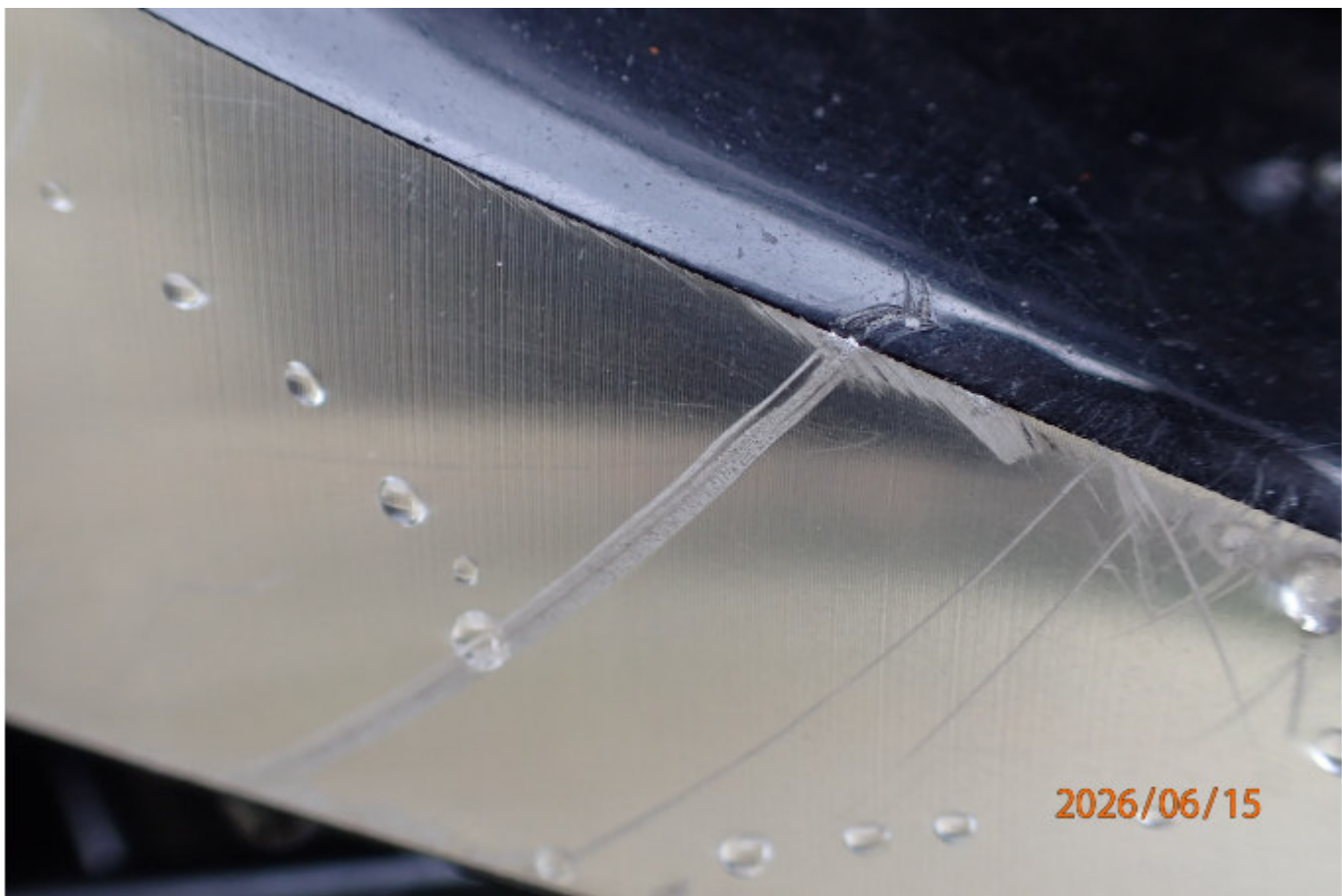


2026/06/15









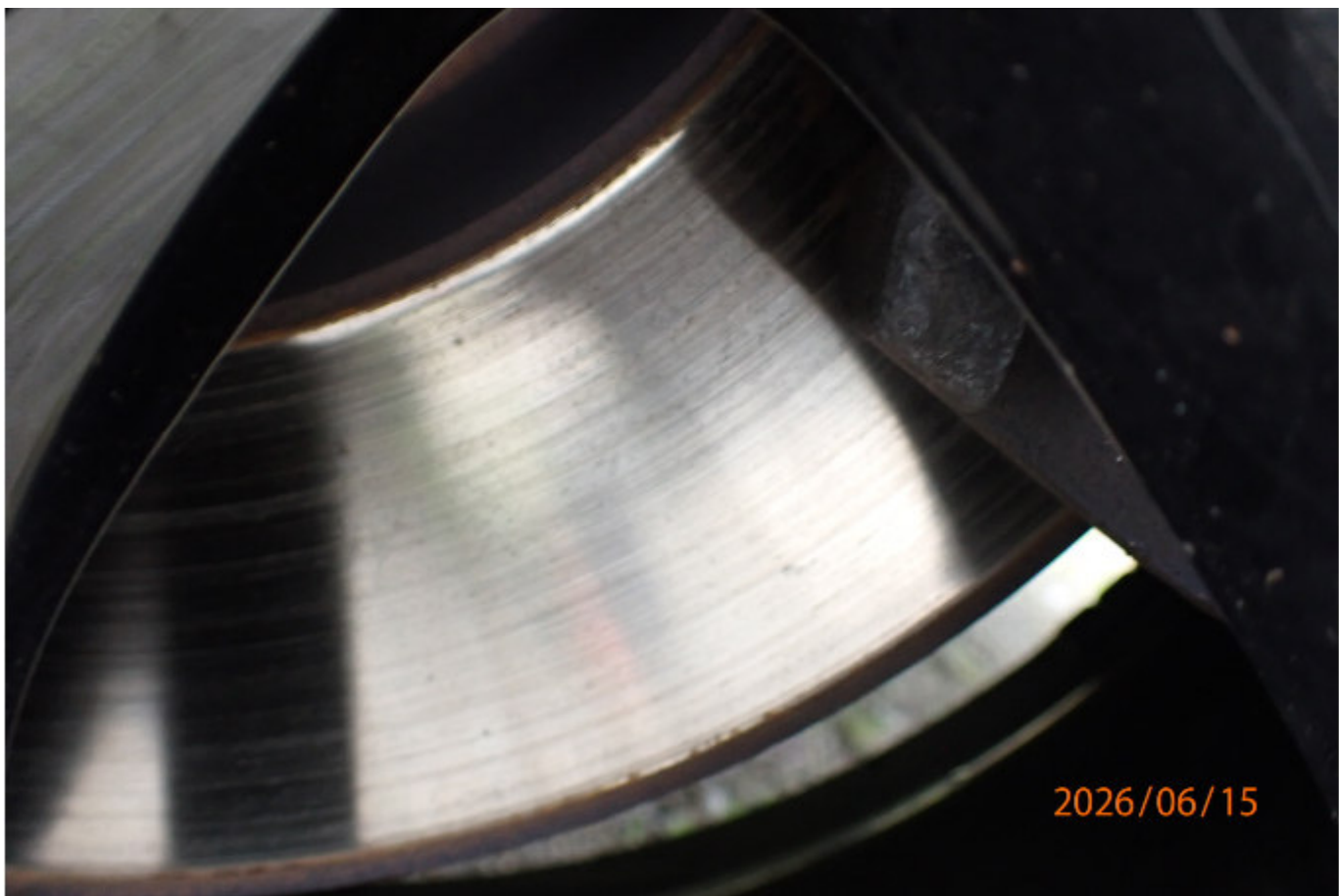










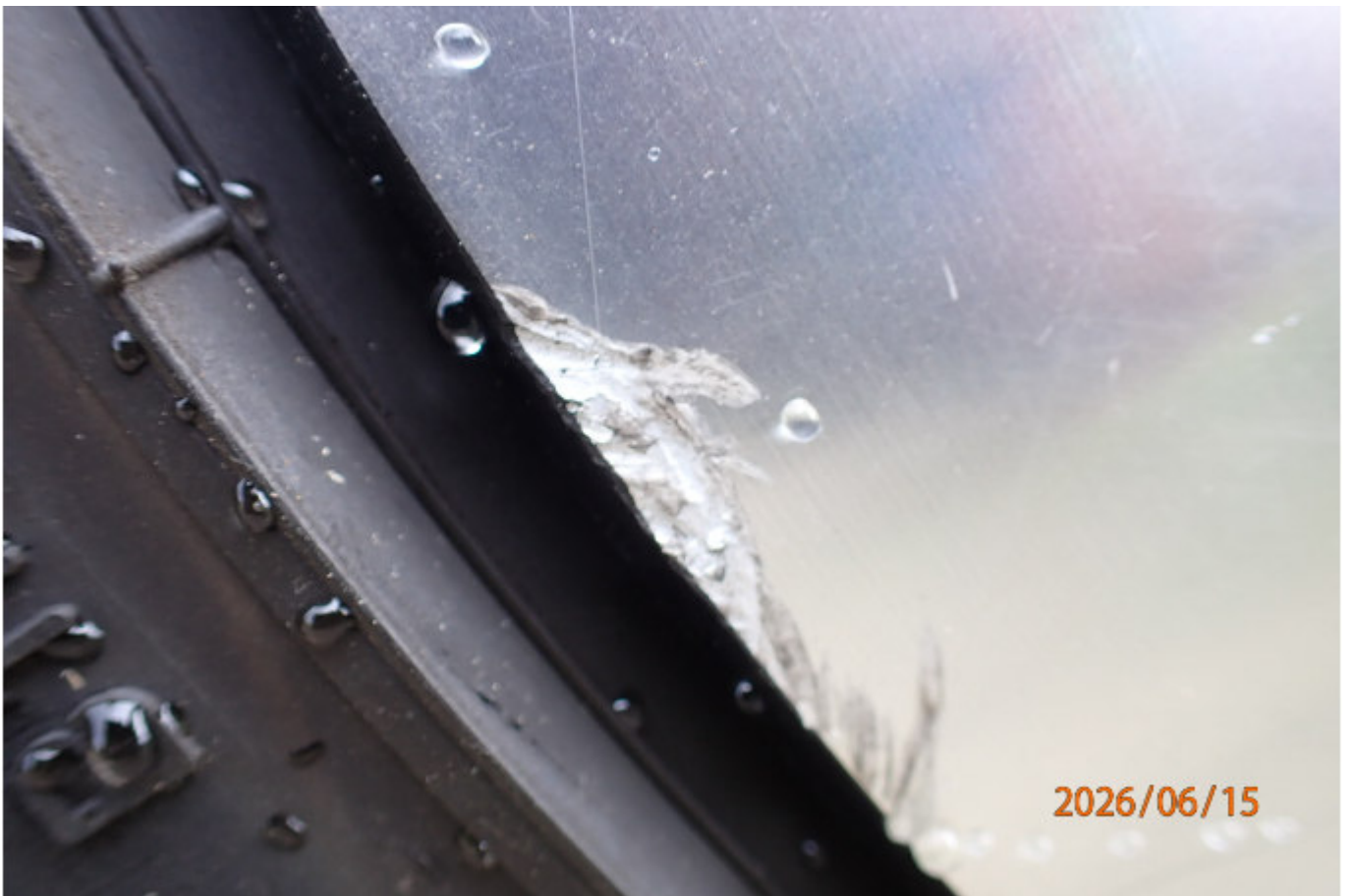


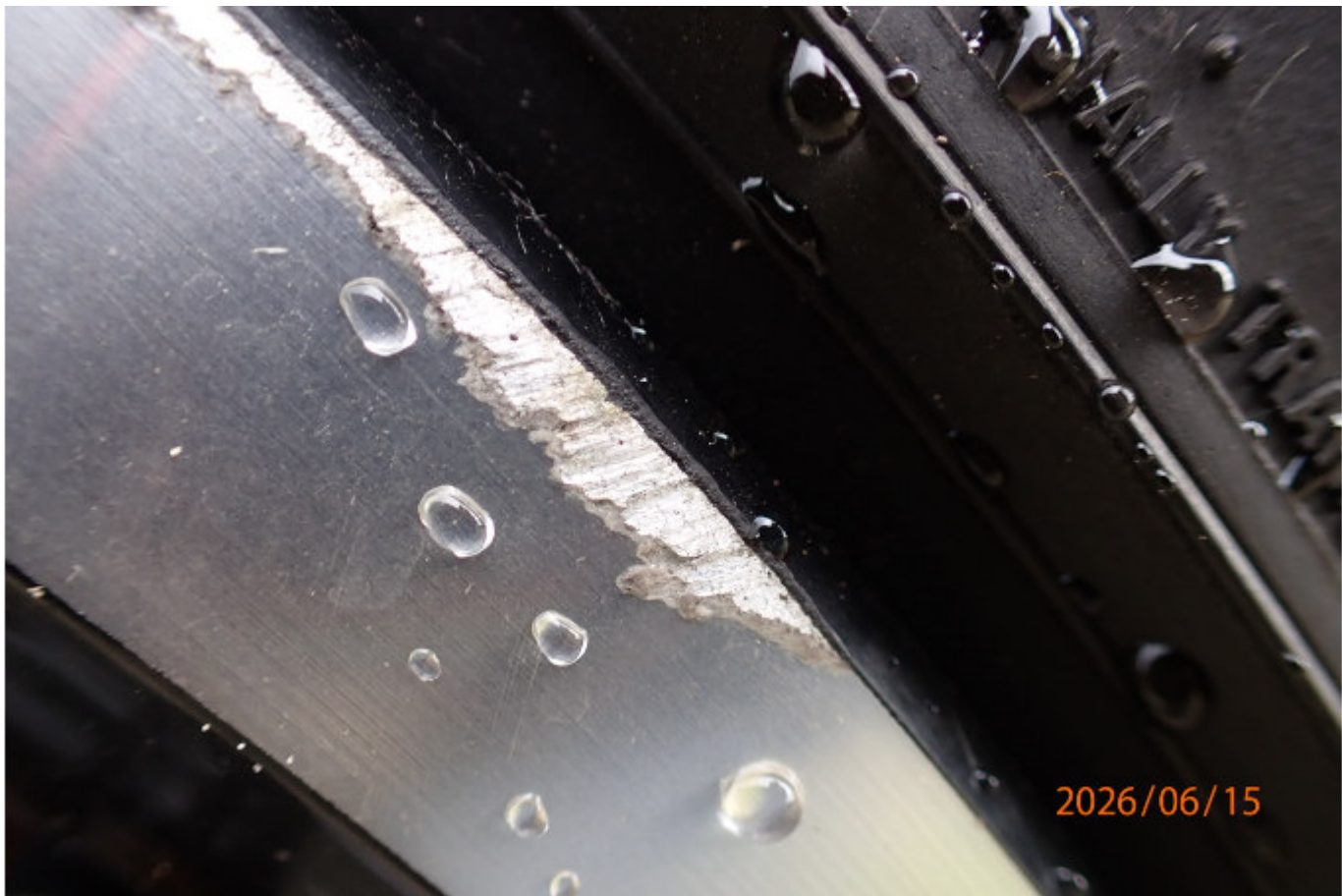














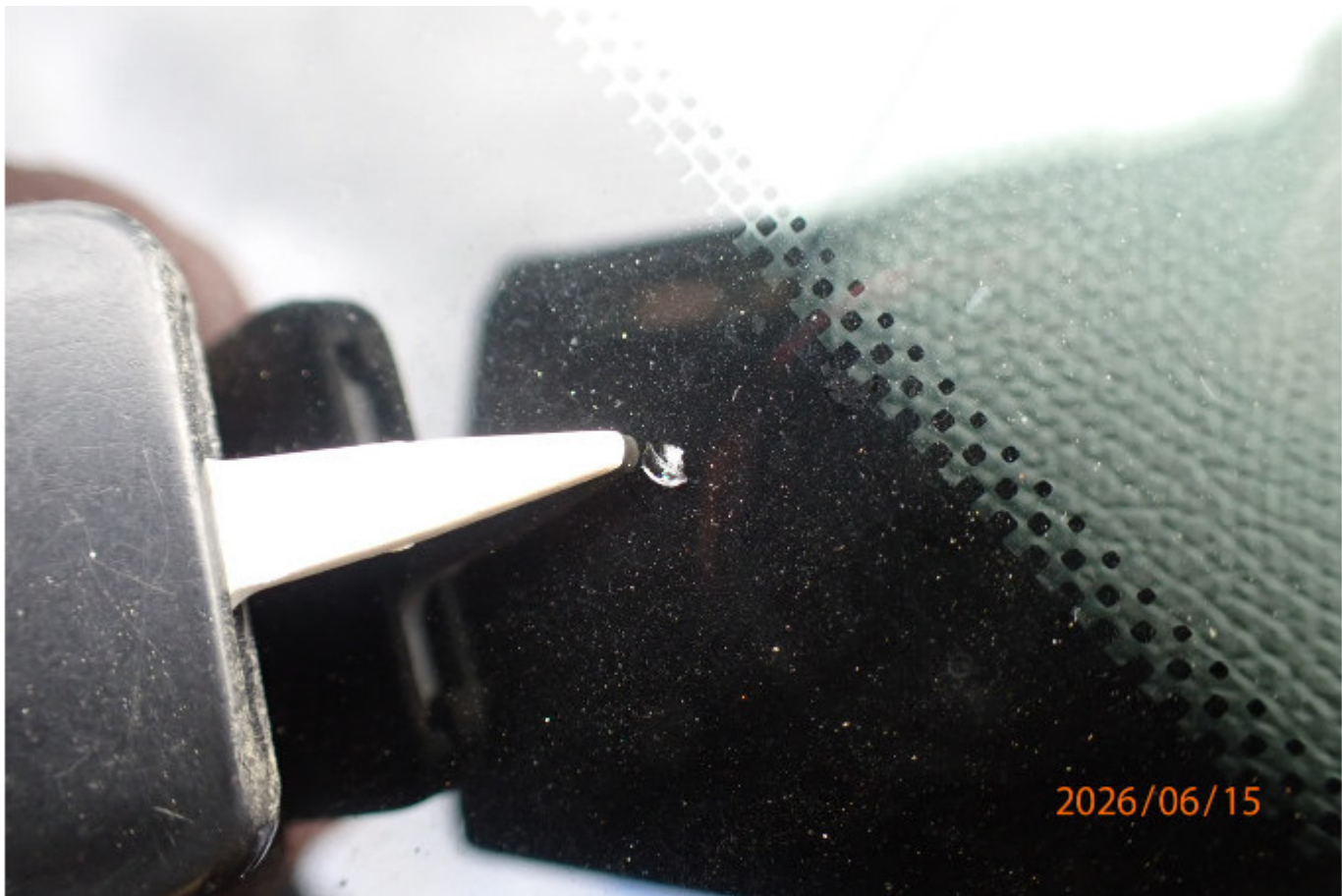


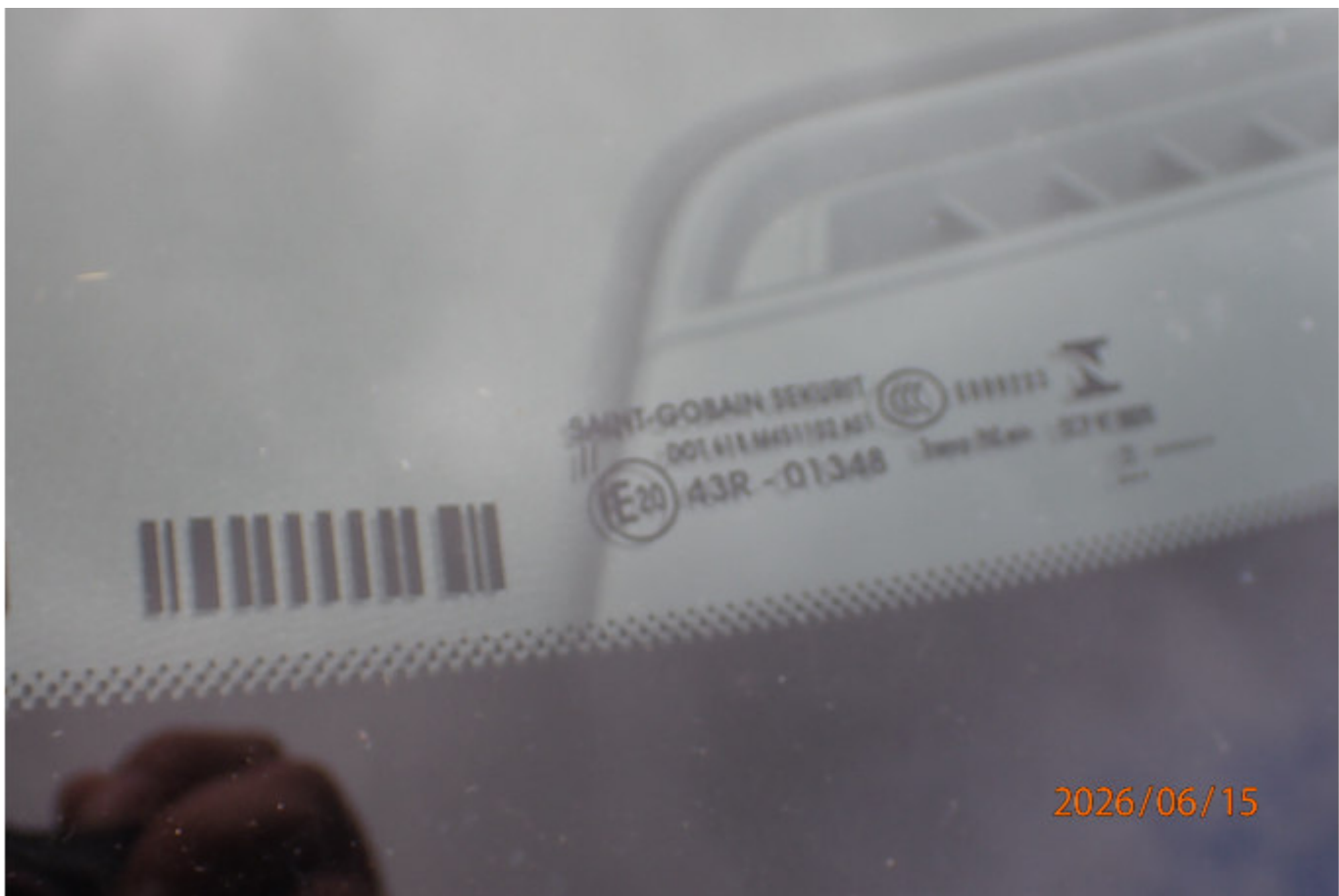






















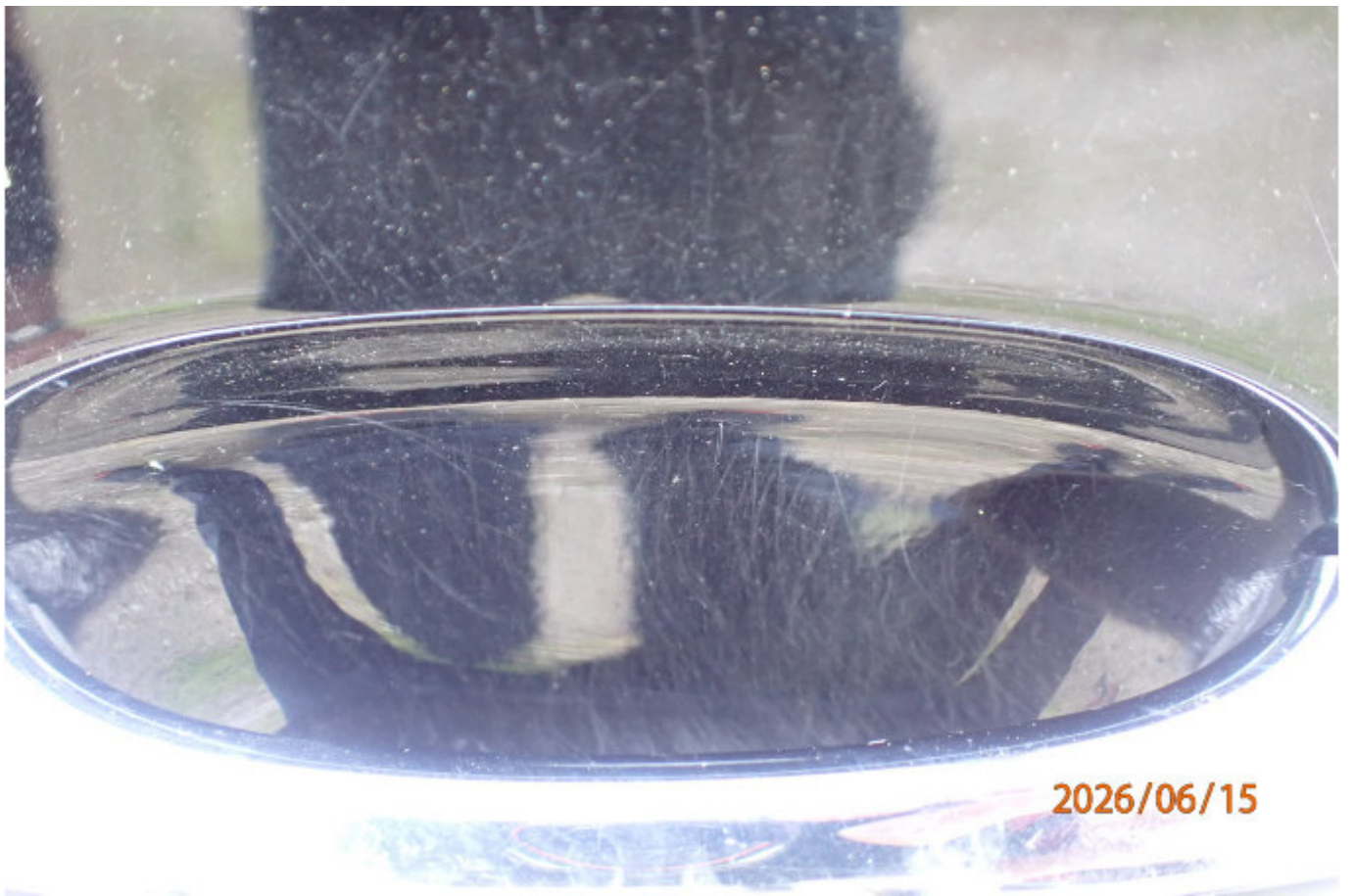










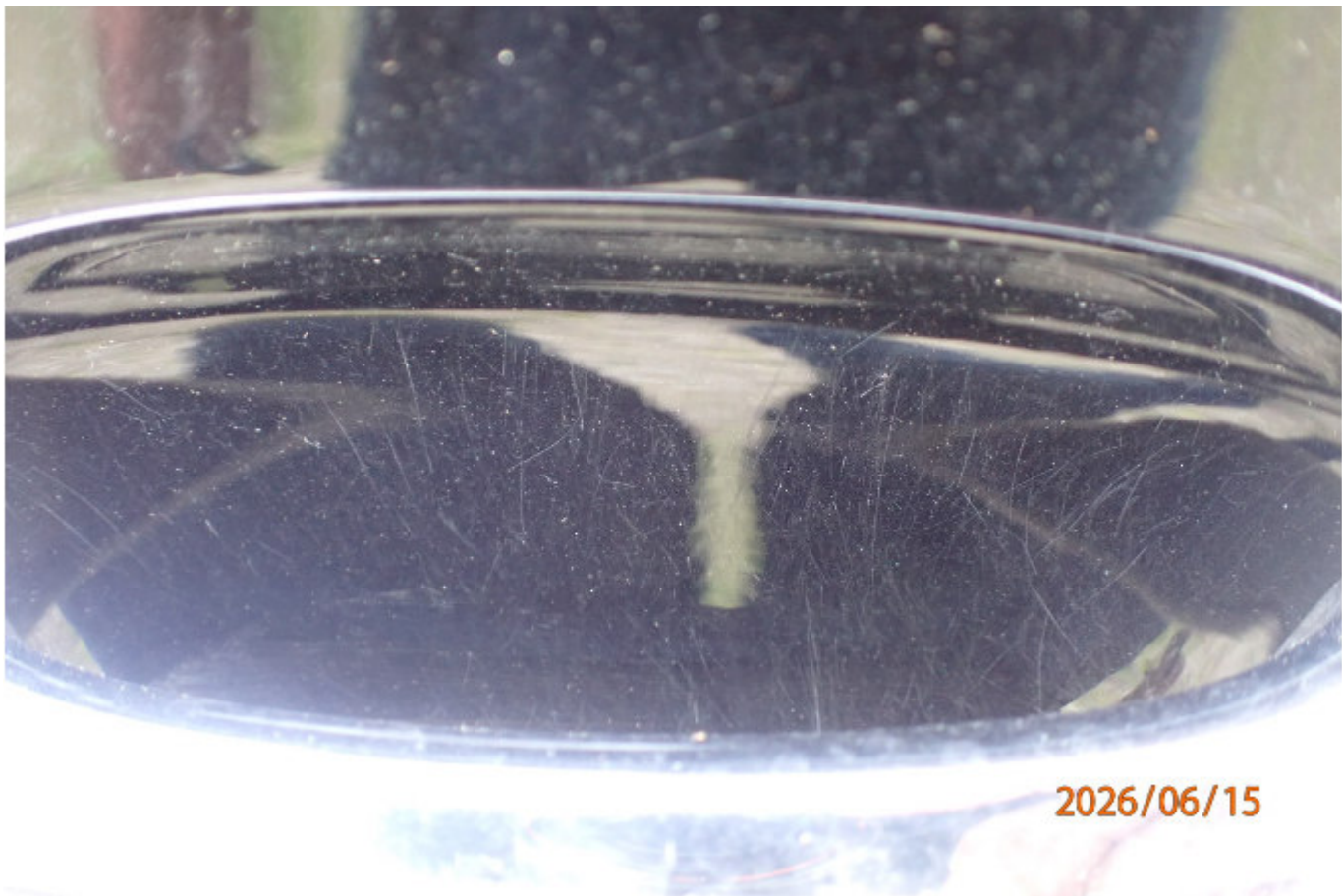


2026/06/15



2026/06/15





2026/06/15



2026/06/15













2026/06/15

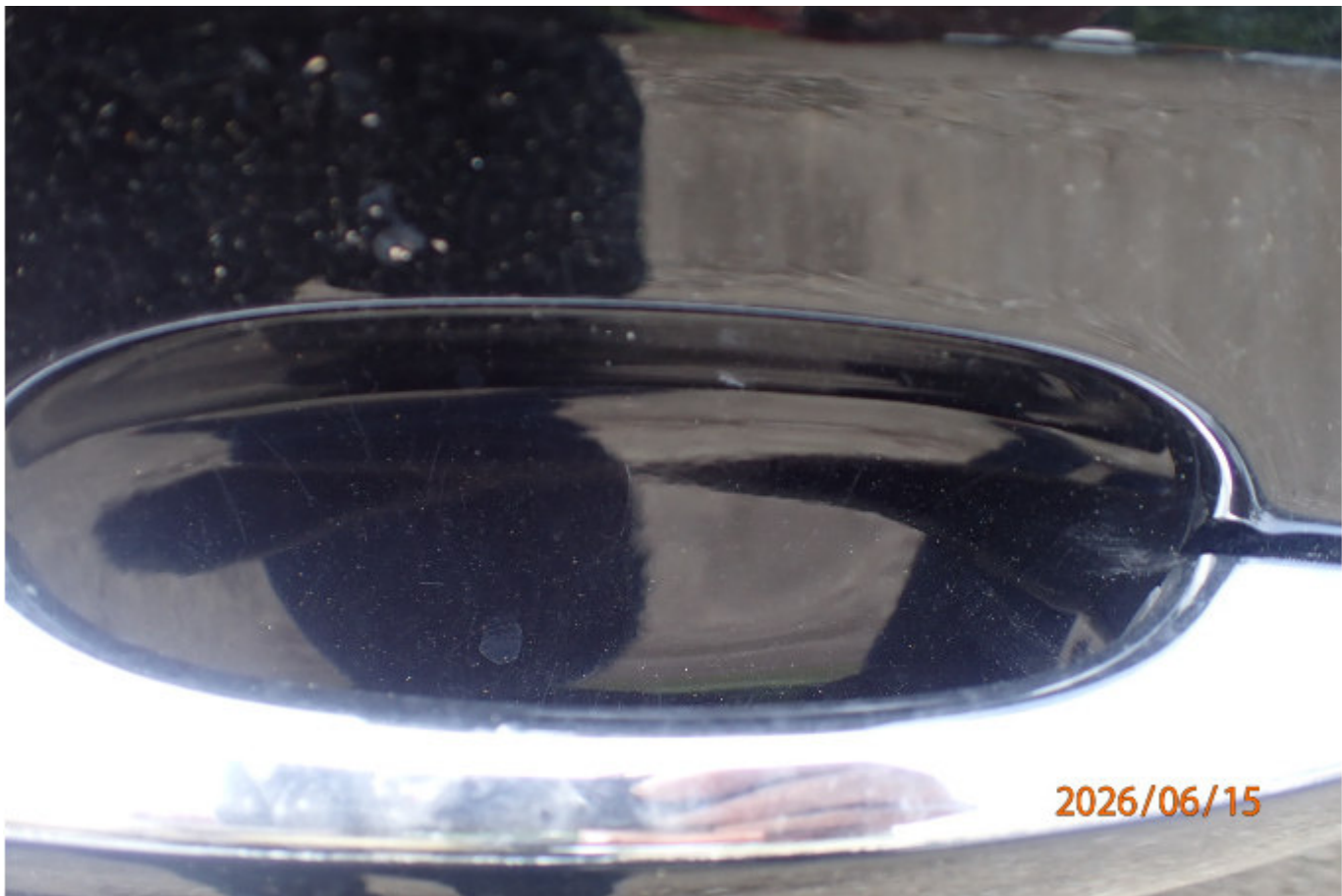


2026/06/15



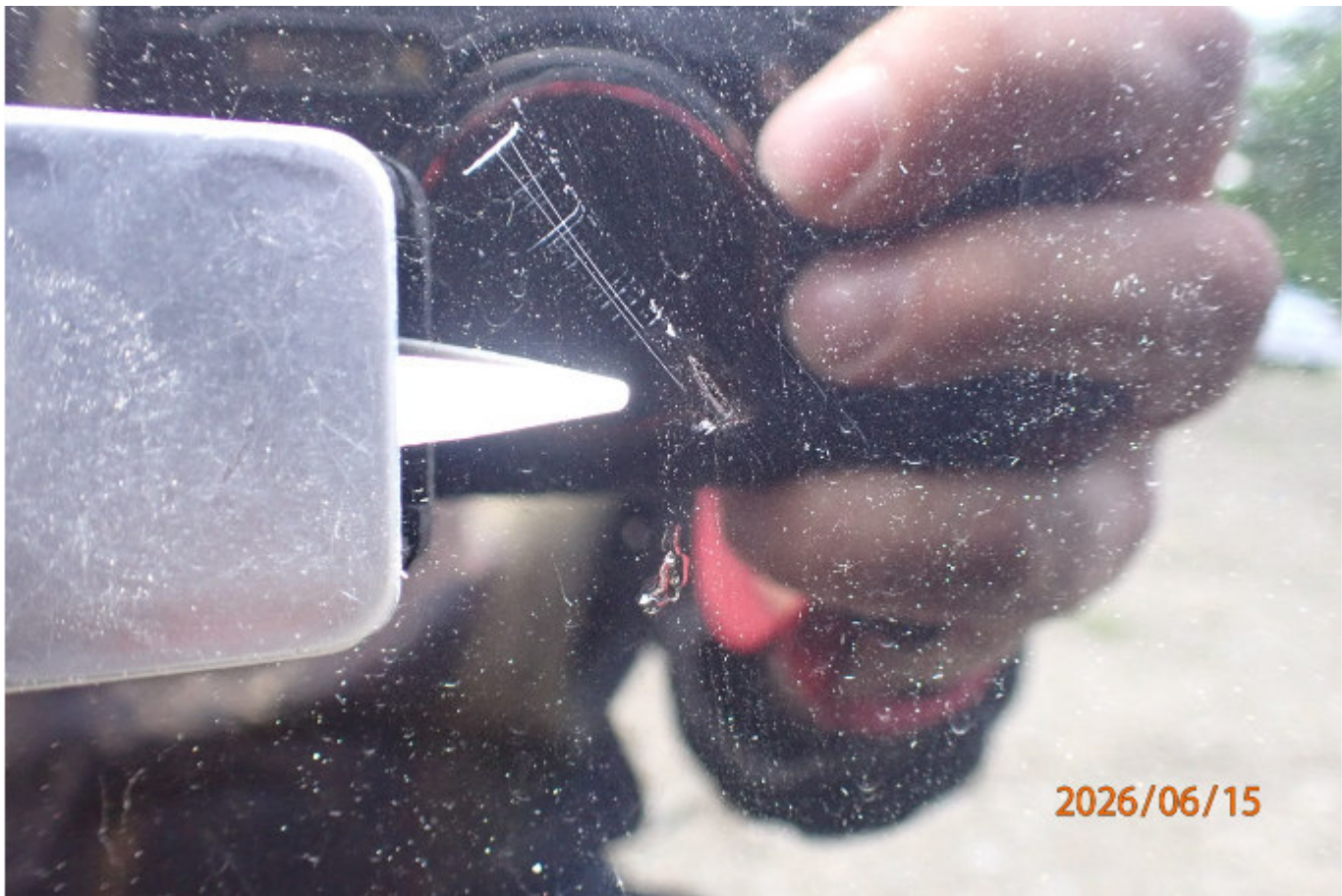




























2026/06/15



2026/06/15



2026/06/15



2026/06/15



2026/06/15



2026/06/15































2026/06/15



2026/06/15



2026/06/15



2026/06/15

















2026/06/15



2026/06/15

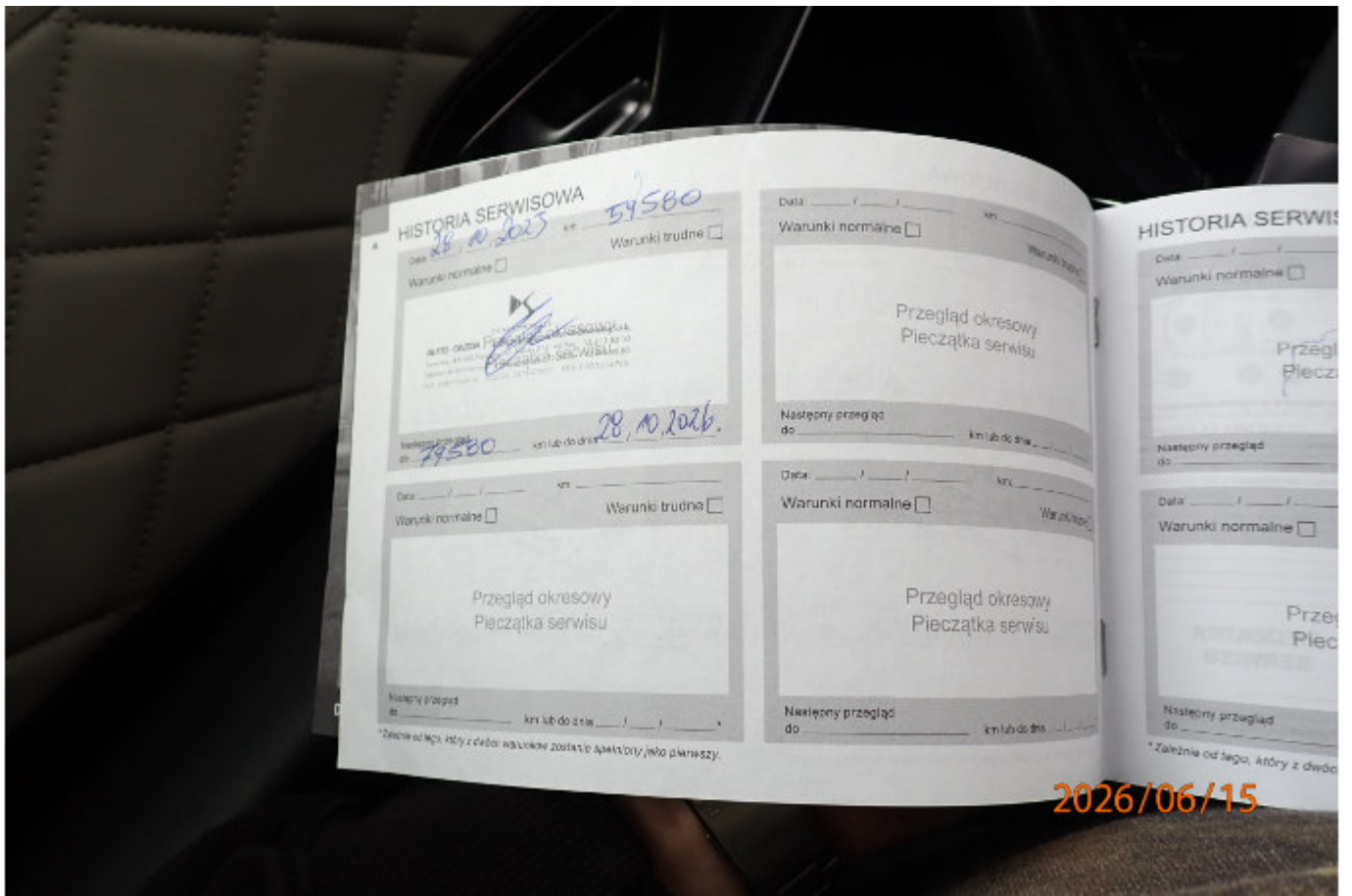


























2026/06/15



2026/06/15





2026/06/15



2026/06/15



2026/06/15



2026/06/15



2026/06/15