

EKSPERTYZA TECHNICZNA NR SM-199/2026_EL3HR59

Numer szkody / sprawy SM-199/2026_EL3HR59
Nr kalkulacji 8884

DANE WYKONUJĄCEGO

Użytkownik Walewski Andrzej
Nr licencji 35006

DANE KLIENTA / WŁAŚCICIELA

Imię i nazwisko: Santander Consumer Multirent Sp. z o.o.
Adres: 54-202 Wrocław
ul. Legnicka 48B

DANE POJAZDU - kod EC 0114890

Numer rejestracyjny: EL3HR59
Numer nadwozia: SAJWA2G74G8V92103
Marka: JAGUAR
Model: XJ 15-19
Typ: XJ 3.0 T LWB AWD Portfolio
Data pierwszej rejestracji: 01.01.2016
Rok produkcji: 2015

WYCENA

Nr wyceny: 8766
Data wyceny: 27.05.2026
Wycena na dzień: 27.05.2026
Wersja bazy danych: 2026.04
Wartość:

Numer wyceny **8884**
Data wyceny **27.05.2026**
Wycena na dzień **27.05.2026**
Numer licencji / użytkownik **35006 / Walewski Andrzej**

DANE SZKODY / SPRAWY

Numer szkody / sprawy SM-199/2026_EL3HR59

DANE KLIENTA / WŁAŚCICIELA

Imię i nazwisko Santander Consumer Multirent Sp. z o.o.
Adres 54-202 Wrocław
ul. Legnicka 48B

DANE POJAZDU - kod EC 0114890

Numer rejestracyjny / numer VIN EL3HR59 / SAJWA2G74G8V92103
Data pierwszej rejestracji / wiek w miesiącach 01.01.2016 / 124
Rok produkcji 2015
Przebieg rzeczywisty (km) / sposób ustalenia 71 559 / Odczytany
Przebieg standardowy / różnica (km) 188 800 / -117 241
Lakier szary metalik
Liczba właścicieli Nie podano
Stan pojazdu Dobry
Specjalne zabezpieczenia antykradzieżowe NIE
Marka JAGUAR
Model XJ 15-19
Typ XJ 3.0 T LWB AWD Portfolio
Rodzaj nadwozia / liczba drzwi / liczba miejsc Sedan / 4 / 5
Okres dostępności 01.05.2015 - 31.05.2018
Pojemność silnika (ccm) 2995
Moc kW / KM 250 / 340
Paliwo / katalizator Benzyna / Katalizator (3drozny)
Układ / liczba cylindrów V / 6
Skrzynia / liczba biegów A / 8

WYCENA POJAZDU**Zakup**

Notowanie Eurotax (baza danych 2026.04)	PLN
Korekta na miesiąc pierwszej rejestracji	PLN
Korekta na przebieg	PLN
Korekta na rok produkcji	PLN
Wartość wyposażenia dealerskiego	PLN
Wartość czynników obniżających wartość	PLN

Wartość pojazdu (brutto) PLN

WYPOSAŻENIE STANDARDOWE POJAZDU

- ABS
- Airbag 6 sztuk: poduszki powietrzne czołowe i boczne dla kierowcy i pasażera, kurtyny powietrzne
- Aktywny system ochrony pieszych
- Alarm
- Automatyczne włączanie świateł (czujnik zmierzchu)
- Automatyczny ogranicznik prędkości (ASL)
- Czujnik deszczu
- Czujnik odległości przy parkowaniu - przód
- Czujnik odległości przy parkowaniu - tył
- Dywaniki premium - przód i tył
- Elektryczne domykanie drzwi
- Elektrycznie otwierana / zamykana kłapa bagażnika
- Elektrycznie sterowane szyby przednie i tylne
- Elektryczny hamulec postojowy
- Felgi aluminiowe 19 Aleutian (10-ramienne) z ogumieniem
- Fotele przednie i tylne ogrzewane, wentylowane
- Fotele przednie reg. elektr. 14 kier., pamięć ustaw. kierow., podgrz., wentyl., (przód i tył), masaż
- Fotele przednie z funkcją masażu
- Immobilizer
- Jaguar Smart Key System - uruchamianie pojazdu przy użyciu przycisku Start/Stop
- JaguarDrive Control (tryb normalny, zimowy, dynamiczny)
- JaguarDrive Selector (obrotowy sterownik zmiany biegów)
- JaguarSense - czujniki zbliżeniowe otw. schowek na rękawiczki i zapalające lampki w konsoli dachowej
- Kierownica trójramienna, skórzana, ogrzewana, wielofunkcyjna, z łopatkami zmiany biegów
- Klimatyzacja automatyczna - 4 strefowa
- Kolumna kierownicy regulowana elektrycznie
- Koło zapasowe aluminiowe - 18-cal
- Lakier Uni
- Lampki w drzwiach oświetlające podłogę
- Lampy adaptacyjne LED ze światłami do jazdy dziennej LED
- Lampy tylne LED
- Lusterka boczne elektrochromatyczne (przyciemniające się)
- Lusterka boczne regulowane elektrycznie i ogrzewane
- Lusterka boczne składane elektrycznie
- Lusterka boczne z lampkami oświetlającymi podłogę
- Lusterka boczne z pamięcią ustawień
- Lusterko wsteczne elektrochromatyczne (przyciemniające się)
- Nakładki na progi drzwi z logo Jaguar, metalowe
- Ogrzewania tylna szyba z wyłącznikiem czasowym
- Pamięć ustawień fotela kierowcy, lusterek i kolumny kierownicy, 3-pozycyjna
- Podłokietnik tylny ze schowkiem i uchwytami na kubki
- Podłokietnik z przodu
- Podsufitka wykończona zamszem
- Podszybie, elementy bocznych drzwi i podłokietnik wyk. skórą Softgrain przeszycwaną podwójnym szwem
- Podświetlane lusterka w osłonach przeciwsłonecznych
- Roleta szyby tylnej - elektryczna
- Rolety mechaniczne szyb bocznych
- System nagłaśniający Meridian Digital Sound System 380W CD/DVD, MP3, dysk twarde, 14 głośników
- System otwierania/zamykania pojazdu bez użycia kluczyków
- System wspomagający hamowanie awaryjne
- Szyba czołowa i szyby boczne przednie laminowane, akustyczne
- Szyberdach szklany, otwierany elektrycznie
- Szyby tylne przyciemniane
- Tapicerka skórzana Soft Grain, perforowana
- Tempomat
- Trac DSC - system stabilizacji toru jazdy
- Uchwyty na kubki z przodu
- Wspomaganie kierownicy zależne od prędkości jazdy
- Wykończenie wnętrza w drewnie Gloss Figured Ebony
- Wyświetlacz wielofunkcyjny, dotykowy (8-calowy)
- Zawieszenie aktywne
- Zestaw Bluetooth 2.0 do podłączenia telefonu (z możliwością przekazywania dźwięku i obrazu)
- Zestaw do naprawy przebitej opony

WYPOSAŻENIE DODATKOWE - DEALERSKIE

Zakup

- | | |
|--|-----|
| ● Czujnik monitorowania martwego pola lusterek zewnętrznych | PLN |
| ● Lakier metalik | PLN |
| ● Lampy w technologii LED ze światłami LED do jazdy dziennej, adaptacyjne, doświetlające zakręty | PLN |
| ● Pakiet systemu wspomagające parkowanie P12 | PLN |
| □ Asystent parkowania równoległego i wyjazdu z miejsca parkingowego, oraz parkowania prostopadłego | |
| □ System kamer wspomagających parkowanie | |
| □ Wspomaganie parkowania: rozszerzone z czujnikami parkowania 360 (przód i tył) | |

• System nagł. Meridian Digital Surround Sound System 7.1, 825W	PLN
• CD/DVD, MP3, HDD, 20 głośników	
• Uniwersalny pilot do otwierania garażu	PLN
• Wykończenie wnętrza w drewnie Gloss Burr Walnut	PLN

SUMA **PLN**

CZYNNIKI OBNIŻAJĄCE WARTOŚĆ

Zakup

• Ślady wcześniejszych napraw blacharsko - lakierniczy (-10%)	PLN
• Konieczność naprawy pojazdu (-8%)	PLN
• Długotrwały przestój (-5%)	PLN
• Brak możliwości sprawdzenia pojazdu w działaniu (-10%)	PLN

SUMA **PLN**

OPONY

Zakup

Oś 1, Opona 1 (lewa), WINDFORCE, 245/45R19

Nominalna głębokość bieżnika [mm]:	8
Rzeczywista głębokość bieżnika [mm]:	7
Zużycie [%]:	16
Obniżka na zniszczenie [%]:	0

Oś 1, Opona 2 (prawa), WINDFORCE, 245/45R19

Nominalna głębokość bieżnika [mm]:	8
Rzeczywista głębokość bieżnika [mm]:	6
Zużycie [%]:	33
Obniżka na zniszczenie [%]:	0

Oś 2, Opona 1 (lewa), WINDFORCE, 275/40R19

Nominalna głębokość bieżnika [mm]:	8
Rzeczywista głębokość bieżnika [mm]:	7
Zużycie [%]:	16
Obniżka na zniszczenie [%]:	0

Oś 2, Opona 2 (prawa), WINDFORCE, 275/40R19

Nominalna głębokość bieżnika [mm]:	8
Rzeczywista głębokość bieżnika [mm]:	6
Zużycie [%]:	33
Obniżka na zniszczenie [%]:	0

NOTATKI

Notatka do wyceny:

OCENA STANU TECHNICZNEGO POJAZDU.

Do oceny przedstawiono pojazd niesprawny technicznie.

Oględzin pojazdu dokonano na terenie parkingu firmy DAWRO w Warszawie, ul. Mrówcza 79.

W czasie oględzin dokonano jazdy próbnej (próby ruchowej) po terenie parkingu.

W czasie oględzin stwierdzono:

Pojazd wyprodukowany i przeznaczony na rynek amerykański, sprowadzony jako uszkodzony.

Wpis w dowodzie rejestracyjnym określa rok produkcji pojazdu jako 2016.

Wg tabliczki znamionowej, pojazd wyprodukowany w 09.2015r.

SILNIK/UKŁAD PRZENIESIENIA NAPEĘDU:

Stwierdzono drobne zapocenia i wycieki płynów eksploatacyjnych.

Mimo prób (z użyciem zasilania zewnętrznego - akumulator pojazdu całkowicie rozładowany), silnika nie uruchomiono.

Konieczność weryfikacji w warunkach serwisowych.

PODWOZIE:

Podzespoły podwozia bez widocznych braków.

Brak możliwości weryfikacji sprawności układu zawieszenia pojazdu.

UKŁAD KIEROWNICZY:

Brak możliwości weryfikacji sprawności układu – nie przeprowadzono jazdy próbnej.

UKŁAD HAMULCOWY:

Brak możliwości weryfikacji sprawności układu – nie przeprowadzono jazdy próbnej.

UKŁAD WYDECHOWY:

Brak możliwości weryfikacji sprawności układu – nie przeprowadzono jazdy próbnej.

NADWOZIE:

Nadwozie koloru szarego - lakier dwuwarstwowy metalik.

Dokonano pomiaru grubości powłoki lakierowej przyrządem elektronicznym.

Stwierdzono ślady napraw blacharsko lakierniczych n/w. elementów nadwozia:

- pokrywa komory silnika [200 – 350 µm],
- błotnik przedni prawy [300 – 1750 µm],
- drzwi przednie prawe [200 – 330 µm],
- drzwi tylne prawe [300 – 450 µm],
- błotnik tylny lewy [150 – 750 µm],
- błotnik tylny prawy [300 – 1700 µm],
- pokrywa komory bagażnika [140 – 200 µm].

Powłoka lakierowa całego pojazdu - powierzchnie porysowana.

Części nadwozia uszkodzone kwalifikujące się do naprawy:

- pokrywa komory silnika – zarysowana,
- błotnik przedni lewy – zarysowany,
- błotnik przedni prawy - zarysowany,
- drzwi przednie lewe – zarysowane,
- drzwi przednie prawe – zarysowane,
- drzwi tylne lewe – zarysowane, punktowe odpryski powłoki lakierowej na krawędzi tylnej,
- drzwi tylne prawe – zarysowane,
- błotnik tylny lewy – wgnieciony punktowo,
- błotnik tylny prawy – zarysowany, nakładka plastikowa zmatowiała,
- dach – wgnieciony punktowo.

Części wyposażenia uszkodzone kwalifikujące się do naprawy:

- radioodtwarzacz – możliwość odbioru tylko fal nieparzystych,
- kamera cofania – niesprawna,
- system nawigacji satelitarnej – niesprawny,
- obicie tapicerskie drzwi przednich lewych – przecięte punktowo,
- obicie tapicerskie oparcia fotela kierowcy – porysowane,
- obicie tapicerskie oparcia fotela pasażera – porysowane,
- reflektor lewy – klosz zarysowany,
- obudowa lusterka zewnętrznego lewego – zarysowana,
- obudowa lusterka zewnętrznego prawego – zarysowana,
- zderzak tylny – porysowany, poszycie odkształcone miejscowo.

Części wyposażenia uszkodzone kwalifikujące się do wymiany:

- obicie tapicerskie słupka tylnego – niedopasowane tapicerką, zamocowane nieprawidłowo (skrzywienie),
- zderzak przedni – pęknięty.

WYPOSAŻENIE:

Do oględzin przedstawiono jeden kluczyk do stacyjki zapłonu i zamka drzwi.

ZASTRZEŻENIA OGRANICZAJĄCE:

Istotą niniejszego opracowania jest określenie aktualnej wartości urządzenia, a nie jego ceny.

Ocena nie może być powielana i publikowana bez zgody autora.

Niniejsza opinia nie może być wykorzystana do żadnego innego celu niż określony w niniejszej opinii.

Wydając niniejszą opinię rzeczoznawca zastrzega, że nie bierze odpowiedzialności za wady ukryte przedmiotu opinii oraz za wszelkie inne czynniki niemożliwe do wykrycia przy zachowaniu należytej staranności, jak i za skutki innego wykorzystania wyceny lub opinii.

Wszelkie roszczenia klienta wynikające z błędnej wyceny, spowodowanej wyłącznie niezachowaniem należytej staranności przez rzeczoznawcę, mogą być egzekwowane jedynie gdy po stronie klienta powstanie szkoda w rozumieniu Kodeksu Cywilnego.

Za szkodę w rozumieniu ust. 5 nie może zostać uznany taki błąd w wycenie, który powoduje jedynie marginalną różnicę między wartością wycenioną rzeczy a jej wartością faktyczną.

Wartość przedmiotu wyceny została ustalona na dzień sporządzenia wyceny.

Niniejsze oszacowanie wartości nie jest ekspertyzą stanu technicznego przedmiotu wyceny i za taką nie może być uznawane.

Niniejsze oszacowanie wartości nie jest ekspertyzą stanu technicznego przedmiotu wyceny i za taką nie może być uznawane, w szczególności nie może być traktowane jako gwarancja sprzedaży przedmiotu wyceny za oszacowaną wartość.

Nie badano tytułu użytkowania, przebiegu eksploatacji ani tytułu własności wycenianego obiektu i ewentualnego istnienia ograniczenia praw rzeczowych, a także prawdziwości danych identyfikacyjnych przedmiotu wyceny zamieszczonych na tabliczkach znamionowych i w przedstawionych dokumentacjach technicznych oraz nie weryfikowano odczytanego stanu drogomierza z zapisami w urządzeniach elektronicznych pojazdu.

Specyfikacja wg programu operacyjnego w zakresie wyposażenia standardowego i dodatkowego nie gwarantuje zgodności ze stanem faktycznym w zakresie niemożliwym do ustalenia przez rzeczoznawcę podczas oględzin.

Klient oświadcza, że jest świadom stanu technicznego rzeczy będącej przedmiotem wyceny.
Do spraw nieuregulowanych w niniejszych zastrzeżeniach stosuje się odpowiednio przepisy Kodeksu Cywilnego oraz Polisy Ubezpieczeniowej PZU, którą związany jest rzeczoznawca.
Klient oświadcza, że zapoznał się z powyższą treścią zastrzeżeń ograniczających, zgadza się z ich brzmieniem i nie będzie w przyszłości egzekwował praw stojących w sprzeczności z wymienionymi zastrzeżeniami ograniczającymi.

Na tym wycenę zakończono.

Dokument wygenerowany elektronicznie, ważny bez podpisu.

RZECZOZNAWCA
Andrzej Walewski

Objaśnienia:

- * wartość zmodyfikowana przez użytkownika
- V pojazd lub wyposażenie wybrane na bazie rozkodowania numeru VIN (VinCheck)
- G bezpłatna opcja wyposażenia
- A Wartość korekty określona automatycznie z systemu Eurotax
- P Wartość korekty określona automatycznie z profilu użytkownika

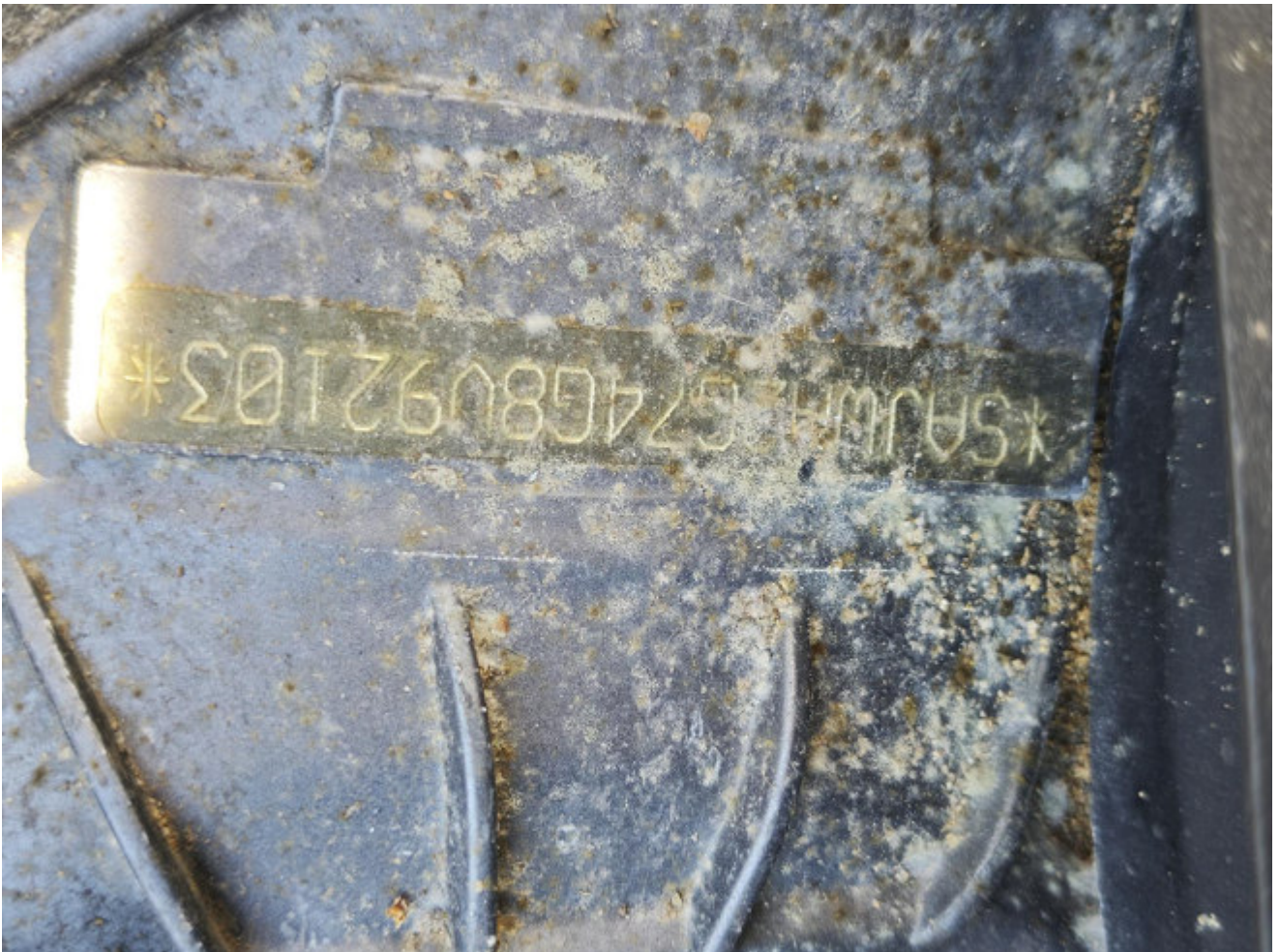








44465miles



JAGUAR LAND ROVER LTD

MFD DATE **09/15**

GVWR **5291**

GAWR F **2492**

R **2911**

THIS VEHICLE CONFORMS TO ALL APPLICABLE FEDERAL MOTOR VEHICLE SAFETY, BUMPER AND THEFT PREVENTION STANDARDS IN EFFECT ON THE DATE OF MANUFACTURE SHOWN ABOVE.

VEH IDENT NO

SAJWA2G74G8V92103

TYPE **PASSENGER CAR**

PAINT **1AB**

TRIM **PDB**











































































