

EKSPERTYZA TECHNICZNA NR SM-234/2026_SK048YF

Numer szkody / sprawy SM-234/2026_SK048YF
Nr kalkulacji 9518

DANE WYKONUJĄCEGO

Użytkownik Walewski Andrzej
Nr licencji 35006

DANE KLIENTA / WŁAŚCICIELA

Imię i nazwisko Santander Consumer Multirent Sp. z o.o.
Adres: 54-202 Wrocław
ul. Legnicka 48B

DANE POJAZDU - kod EC 0135505

Numer rejestracyjny: SK048YF
Numer nadwozia: TMBCP7NP6K7018536
Marka: SKODA
Model: Superb III 15-19
Typ: Superb 2.0 TSI 4x4 Ambition DSG
Data pierwszej rejestracji: 31.10.2018
Rok produkcji: 2018

WYCENA

Nr wyceny: 9400
Data wyceny: 16.06.2026
Wycena na dzień: 16.06.2026
Wersja bazy danych: 2026.06
Wartość:

Numer wyceny **9518**
Data wyceny **16.06.2026**
Wycena na dzień **16.06.2026**
Numer licencji / użytkownik **35006 / Walewski Andrzej**

DANE SZKODY / SPRAWY

Numer szkody / sprawy SM-234/2026_SK048YF

DANE KLIENTA / WŁAŚCICIELA

Imię i nazwisko Santander Consumer Multirent Sp. z o.o.
Adres 54-202 Wrocław
ul. Legnicka 48B

DANE POJAZDU - kod EC 0135505 (V)

Numer rejestracyjny / numer VIN SK048YF / TMBCP7NP6K7018536
Data pierwszej rejestracji / wiek w miesiącach 31.10.2018 / 92
Rok produkcji 2018
Przebieg rzeczywisty (km) / sposób ustalenia 113 869 / Odczytany
Przebieg standardowy / różnica (km) 138 800 / -24 931
Lakier srebrny metalik
Liczba właścicieli Nie podano
Stan pojazdu Dobry
Specjalne zabezpieczenia antykradzieżowe NIE

Marka SKODA
Model Superb III 15-19
Typ Superb 2.0 TSI 4x4 Ambition DSG
Rodzaj nadwozia / liczba drzwi / liczba miejsc Hatchback / 5 / 5
Okres dostępności 01.11.2018 - 31.12.2019
Pojemność silnika (ccm) 1984
Moc kW / KM 200 / 272
Paliwo / katalizator Benzyna / Katalizator (3drozny)+GPF
Układ / liczba cylindrów R / 4
Skrzynia / liczba biegów A / 7

WYCENA POJAZDU**Zakup**

Notowanie Eurotax (baza danych 2026.06)	PLN
Korekta na miesiąc pierwszej rejestracji	PLN
Korekta na przebieg	PLN
Wartość wyposażenia dealerskiego	PLN
Wartość czynników obniżających wartość	PLN

Wartość pojazdu (brutto) PLN

WYPOSAŻENIE STANDARDOWE POJAZDU

- ABS - system zapobiegający blokowaniu się kół podczas hamowania
- Airbag 6 sztuk (poduszki czołowe kierowcy i pasażera, boczne poduszki - przód, kurtyny powietrzne)
- Airbag kolan kierowcy
- ASR - system optymalizacji przyczepności podczas przyspieszania
- Automatyczne włączanie świateł awaryjnych, odryglowanie drzwi, oświetlenie wnętrza po zderzeniu
- Bluetooth (zestaw głośnomówiący)
- Care Connect (eCall – wezwanie pomocy, poszerzony zakres komunikacji serwisowej, zdalny dostęp)
- CBC - system regulacji hamowania na zakręcie
- Czujnik deszczu
- Czujnik odległości przy parkowaniu - tył + MANOEUVRE ASSIST
- Dodatkowe światła pozycyjne na pokrywie bagażnika oraz oświetlenie tablicy rejestracyjnej w LED
- DSR - system podpowiedzi ruchu kierownicą
- EBV - elektroniczny rozdział sił hamowania
- EDS - elektroniczna blokada mechanizmu różnicowego
- El. podnoszenie szyb, przód i tył
- Elektrycznie sterowana pokrywa bagażnika
- ESP - system stabilizacji toru jazdy
- Felgi aluminiowe 16 ORION z ogumieniem
- Fotele przednie z regulacją lędźwiową
- Fotele przednie z regulacją wysokości
- Front Assist - kontrola odstępu z funkcją awaryjnego hamowania
- Funkcja rekuperacji energii
- Gniazdo 12V w bagażniku
- Hamulec postojowy, elektromechaniczny
- HBA - hydrauliczny system wspomagania nagłego hamowania
- Immobilizer
- Instalacja radiowa + 8 głośników
- Kierownica wielofunkcyjna 3 ramienna skórzana (obsługa: radio i GSM)
- Klamki wewnętrzne chromowane
- Klimatyzacja dwustrefowa automatyczna - Climatronic
- Komputer pokładowy z wyświetlaczem Maxi-DOT
- Lakier uni
- Lampy Bi-ksenonowe AFSz funkcją dynamicznego doświetlania zakrętów
- Lampy tylne w technologii LED
- Light Assistant (Coming Home, Leaving Home, Tunnel Light)
- Listwy progowe przednie - ozdobne
- Lusterka boczne regulowane elektrycznie, składane i podgrzewane
- Lusterka boczne z funkcją p/oślepieniową
- Lusterka boczne z podświetleniem przestrzeni wokół drzwi
- Lusterka i klamki w kolorze nadwozia
- Lusterko wsteczne z funkcją p/oślepieniową
- MKB Multicollision Brake - hamulec antykolizyjny
- MSR - układ przeciwblokujący przy hamowaniu silnikiem
- Osłona chłodnicy (grill) w kolorze chromu
- Oświetlenie bagażnika
- Podłokietnik Jumbo Box
- Pulsacyjne działanie świateł hamowania podczas hamowania awaryjnego
- Radio Swing (MP3, SD, USB, Aux-in)
- RBS - system wspomagania hamowania na mokrej nawierzchni
- Schowek na okulary
- Schowek pod fotelem pasażera
- Spryskiwacze lamp przednich
- Światła do jazdy dziennej LED
- Światła przeciwmgielne z funkcją doświetlania zakrętów
- Tapicerka materiałowa AMBITION
- Tempomat z ogranicznikiem prędkości
- TPM - system kontroli ciśnienia w ogumieniu
- Tylne oparcie składane z przestrzeni bagażowej
- Tylne oparcie składane, dzielone
- Tylne podłokietnik z otworem do przestrzeni bagażnika
- Uchwyt na kubek z przodu z funkcją EASY OPEN z roletą oraz uchwyt na kubek w tylnym podłokietniku
- Uchwyty ISOFIX na tylnych siedzeniach z uchwytami Top Tether
- Wykończenie wnętrza - Ambition w kolorze jasnego aluminium
- Wykończenie wnętrza w kolorze chromu
- Wyłącznik poduszki powietrznej
- XDS plus - system wspomagania pokonywania zakrętów
- Zamek centralny z pilotem
- Zestaw do naprawy przebitej opony

WYPOSAŻENIE DODATKOWE - DEALERSKIE

Zakup

- Lakier metalik PLN
- Pakiet FRESH dla wersji Ambition (V) PLN
 - Czujniki odległości przy parkowaniu - przód i tył + MANOEUVRE ASSIST

- Funkcja SmartLink+ - wyświetlanie aplikacji ze smartphone-a na ekranie radia lub nawigacji
- KESSY - bezkluczykowy system obsługi samochodu
- Radio Bolero (MP3, SD, USB, Aux-in, obsługa głosowa, ICC)

SUMA	PLN
-------------	------------

CZYNNIKI OBNIŻAJĄCE WARTOŚĆ	Zakup
------------------------------------	--------------

- | | |
|--|-----|
| • Ślady wcześniejszych napraw blacharsko - lakierniczy (-8%) | PLN |
| • Konieczność naprawy pojazdu (-15%) | PLN |

SUMA	PLN
-------------	------------

OPONY	Zakup
--------------	--------------

Oś 1, Opona 1 (lewa), PIRELLI, 215/55R17	
Nominalna głębokość bieżnika [mm]:	8
Rzeczywista głębokość bieżnika [mm]:	6
Zużycie [%]:	33
Obniżka na zniszczenie [%]:	0
Oś 1, Opona 2 (prawa), PIRELLI, 215/55R17	
Nominalna głębokość bieżnika [mm]:	8
Rzeczywista głębokość bieżnika [mm]:	6
Zużycie [%]:	33
Obniżka na zniszczenie [%]:	0
Oś 2, Opona 1 (lewa), PIRELLI, 215/55R17	
Nominalna głębokość bieżnika [mm]:	8
Rzeczywista głębokość bieżnika [mm]:	6
Zużycie [%]:	33
Obniżka na zniszczenie [%]:	0
Oś 2, Opona 2 (prawa), PIRELLI, 215/55R17	
Nominalna głębokość bieżnika [mm]:	8
Rzeczywista głębokość bieżnika [mm]:	6
Zużycie [%]:	33
Obniżka na zniszczenie [%]:	0

NOTATKI

Notatka do wyceny:

Do oceny przedstawiono pojazd kompletny.
Oględzin dokonano na terenie parkingu firmy DAWRO we Wrocławiu, ul. Wodzisławska 8.
W czasie oględzin dokonano jazdy próbnej (próby ruchowej) po terenie parkingu.

JEDNOSTKA NAPĘDOWA / UKŁAD PRZENIESIENIA NAPĘDU:

Silnik wraz z osprzętem kompletny, bez widocznych braków.
Silnik uruchomiono. Praca silnika nie budzi zastrzeżeń.
Stwierdzono n/w. uwagi:
- wg wskazań komputera pokładowego: "Wymiana oleju i przegląd teraz".

UKŁAD ZAWIESZENIA I ELEMENTY PODWOZIA:

Podzespoły podwozia kompletne, bez widocznych braków.

UKŁAD KIEROWNICZY:

Układ kierowniczy w warunkach przeprowadzonej próby ruchowej nie budzi zastrzeżeń.

UKŁAD HAMULCOWY:

Układ hamulcowy w warunkach przeprowadzonej próby ruchowej nie budzi zastrzeżeń.

UKŁAD WYDECHOWY:

Układ wydechowy w warunkach przeprowadzonej próby ruchowej nie budzi zastrzeżeń.

NADWOZIE:

Nadwozie koloru srebrnego - lakier dwuwarstwowy metalik.
Dokonano instrumentalnego pomiaru grubości powłoki lakierowej przyrządem elektronicznym.
Stwierdzono ślady napraw blacharsko lakierniczych n/w. elementów nadwozia:
- pokrywa komory silnika [160-170 µm],
- błotnik przedni lewy [170-180 µm],

- błotnik przedni prawy [150-200 µm],
- drzwi przednie lewe [170-190 µm],
- drzwi przednie prawe [170-180 µm],
- drzwi tylne lewe [180-210 µm],
- błotnik tylny lewy [180-190 µm],
- błotnik tylny prawy [180-190 µm],
- drzwi tyłu nadwozia [190 µm],
- dach [150-180 µm].

Powłoka lakierowa całego pojazdu - powierzchnie porysowana.

Części nadwozia uszkodzone kwalifikujące się do naprawy:

- pokrywa komory silnika - punktowe odpryski powłoki lakierowej, korozja,
- błotnik przedni lewy - zarysowany,
- drzwi przednie lewe - zarysowane, punktowe odpryski powłoki lakierowej na krawędzi tylnej,
- drzwi przednie prawe - zarysowane,
- drzwi tylne lewe - zarysowane, punktowe odpryski powłoki lakierowej,
- drzwi tylne prawe - zarysowane,
- błotnik tylny lewy - zarysowany, korozja,
- błotnik tylny prawy - zarysowany.

Części wyposażenia uszkodzone kwalifikujące się do naprawy:

- zderzak przedni - zarysowanie, punktowe odpryski,
- zderzak tylny - zarysowanie,
- szyba czołowa - punktowe odpryski,
- lusterko prawe - zarysowanie,
- tarcza koła przednia lewa - zarysowanie,
- tarcza koła przednia prawa - zarysowanie,
- tarcza koła tylna lewa - zarysowanie,
- tarcza koła tylna prawa - zarysowanie.

WYPOSAŻENIE:

Wnętrze pojazdu - ogólnie zabrudzone eksploatacyjnie.

Do oględzin przedstawiono jeden klucz do stacyjki zapłonu i zamków drzwi.

ZASTRZEŻENIA OGRANICZAJĄCE:

1. Istotą niniejszego opracowania jest określenie aktualnej wartości urządzenia, a nie jego ceny.
2. Ocena nie może być powielana i publikowana bez zgody autora.
3. Niniejsza opinia nie może być wykorzystana do żadnego innego celu niż określony w niniejszej opinii.
4. Wydając niniejszą opinię rzeczoznawca zastrzega, że nie bierze odpowiedzialności za wady ukryte przedmiotu opinii oraz za wszelkie inne czynniki niemożliwe do wykrycia przy zachowaniu należytej staranności, jak i za skutki innego wykorzystania wyceny lub opinii.
5. Wszelkie roszczenia klienta wynikające z błędnej wyceny, spowodowanej wyłącznie niezachowaniem należytej staranności przez rzeczoznawcę, mogą być egzekwowane jedynie gdy po stronie klienta powstanie szkoda w rozumieniu Kodeksu Cywilnego.
6. Za szkodę w rozumieniu ust. 5 nie może zostać uznany taki błąd w wycenie, który powoduje jedynie marginalną różnicę między wartością wycenioną rzeczy a jej wartością faktyczną.
7. Wartość przedmiotu wyceny została ustalona na dzień sporządzenia wyceny.
8. Niniejsze oszacowanie wartości nie jest ekspertyzą stanu technicznego przedmiotu wyceny i za taką nie może być uznawane.
9. Niniejsze oszacowanie wartości nie jest ekspertyzą stanu technicznego przedmiotu wyceny i za taką nie może być uznawane, w szczególności nie może być traktowane jako gwarancja sprzedaży przedmiotu wyceny za oszacowaną wartość.
10. Nie badano tytułu użytkowania, przebiegu eksploatacji ani tytułu własności wycenianego obiektu i ewentualnego istnienia ograniczenia praw rzeczowych, a także prawdziwości danych identyfikacyjnych przedmiotu wyceny zamieszczonych na tabliczkach znamionowych i w przedstawionych dokumentacjach technicznych oraz nie weryfikowano odczytanego stanu drogomierza z zapisami w urządzeniach elektronicznych pojazdu.
11. Specyfikacja wg programu operacyjnego w zakresie wyposażenia standardowego i dodatkowego nie gwarantuje zgodności ze stanem faktycznym w zakresie niemożliwym do ustalenia przez rzeczoznawcę podczas oględzin.
12. Klient oświadcza, że jest świadom stanu technicznego rzeczy będącej przedmiotem wyceny.
13. Do spraw niuregulowanych w niniejszych zastrzeżeniach stosuje się odpowiednio przepisy Kodeksu Cywilnego oraz Polisy Ubezpieczeniowej PZU, którą związany jest rzeczoznawca.
14. Klient oświadcza, że zapoznał się z powyższą treścią zastrzeżeń ograniczających, zgadza się z ich brzmieniem i nie będzie w przyszłości egzekwował praw stojących w sprzeczności z wymienionymi zastrzeżeniami ograniczających.

Na tym wycenę zakończono.

Dokument wygenerowany elektronicznie, ważny bez podpisu.

RZECZOZNAWCA

Andrzej Walewski

Objaśnienia:

- * wartość zmodyfikowana przez użytkownika*
- V pojazd lub wyposażenie wybrane na bazie rozkodowania numeru VIN (VinCheck)*
- G bezpłatna opcja wyposażenia*
- A Wartość korekty określona automatycznie z systemu Eurotax*
- P Wartość korekty określona automatycznie z profilu użytkownika*











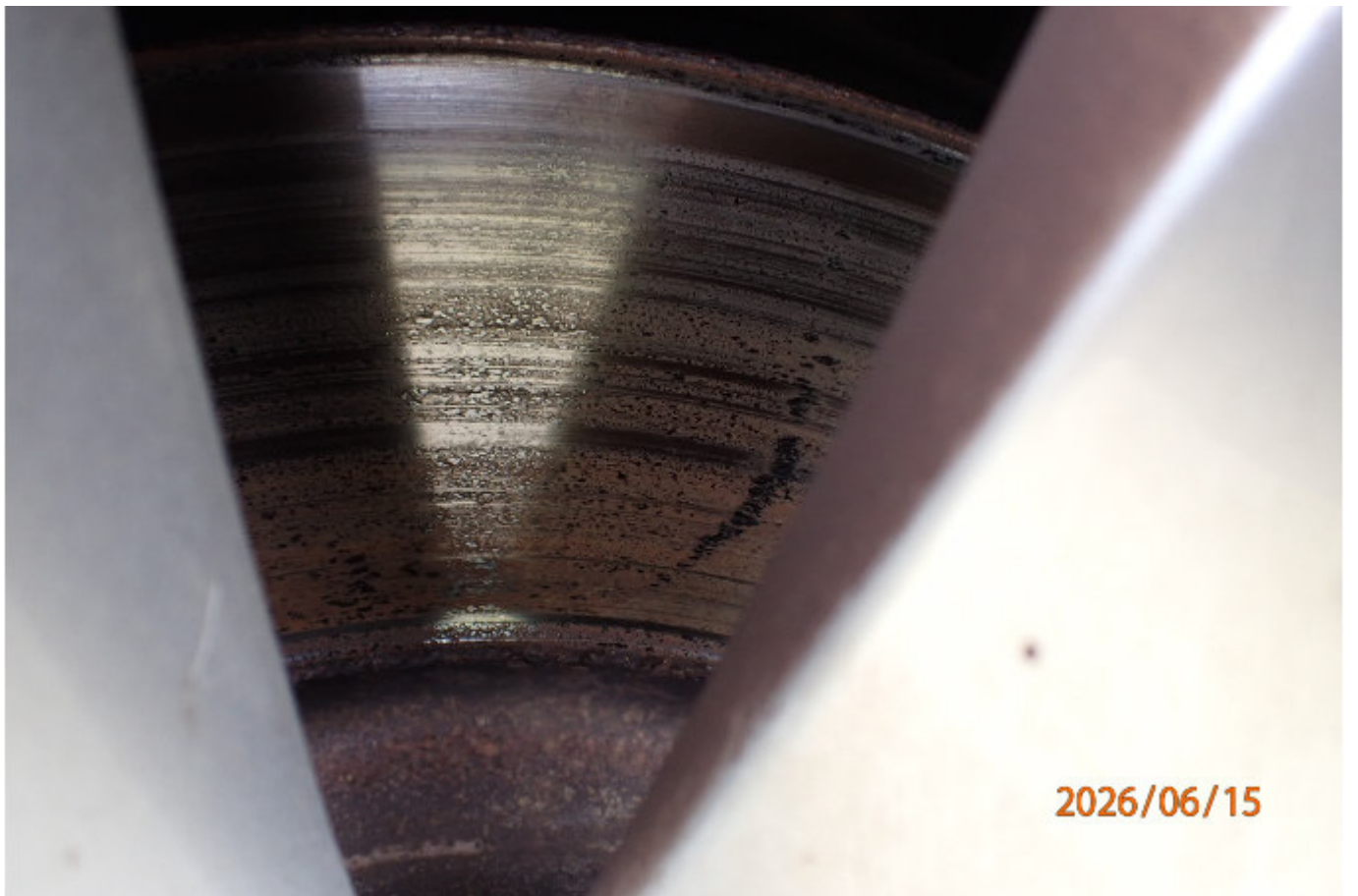
2026/06/15



2026/06/15









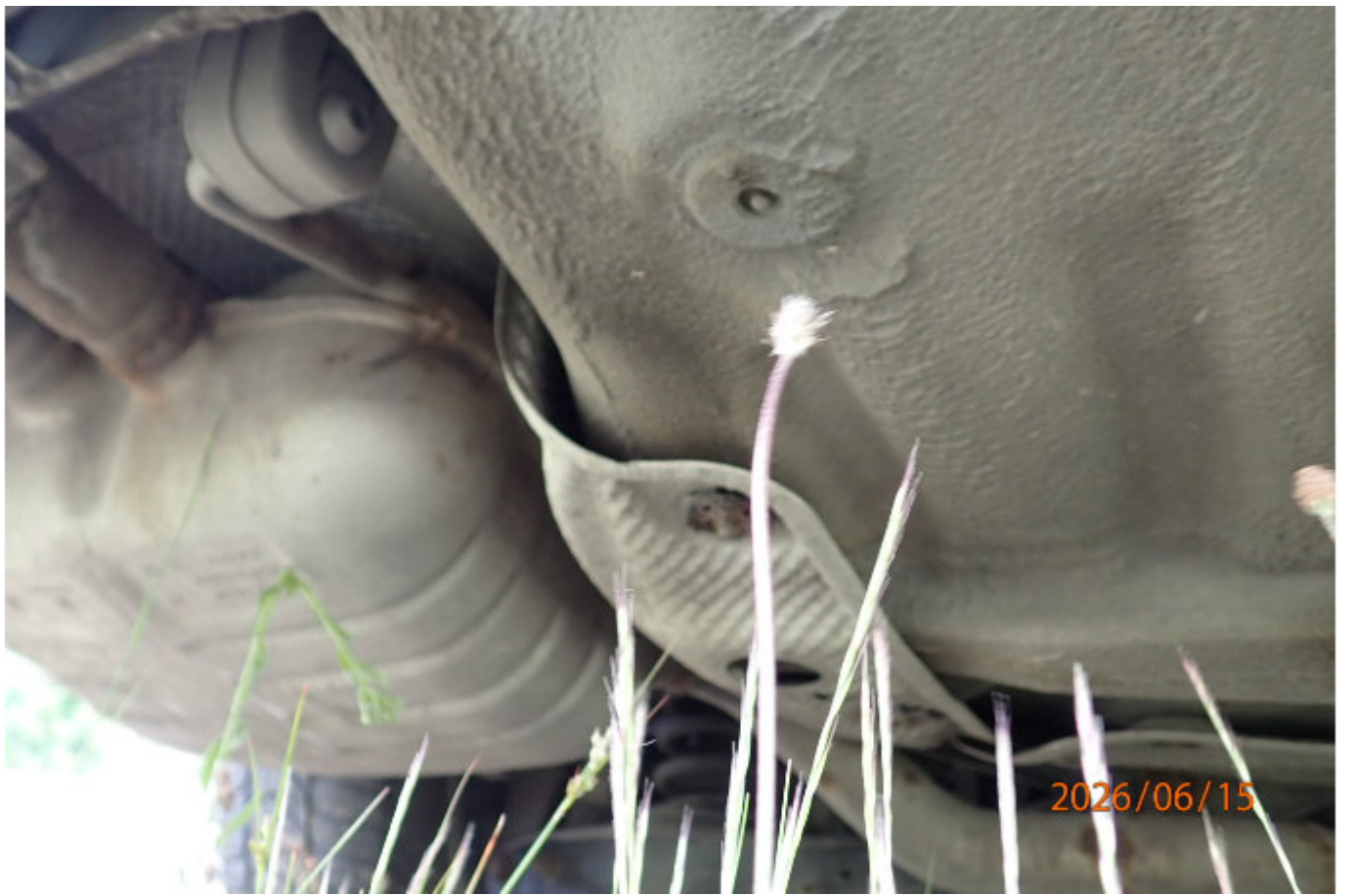








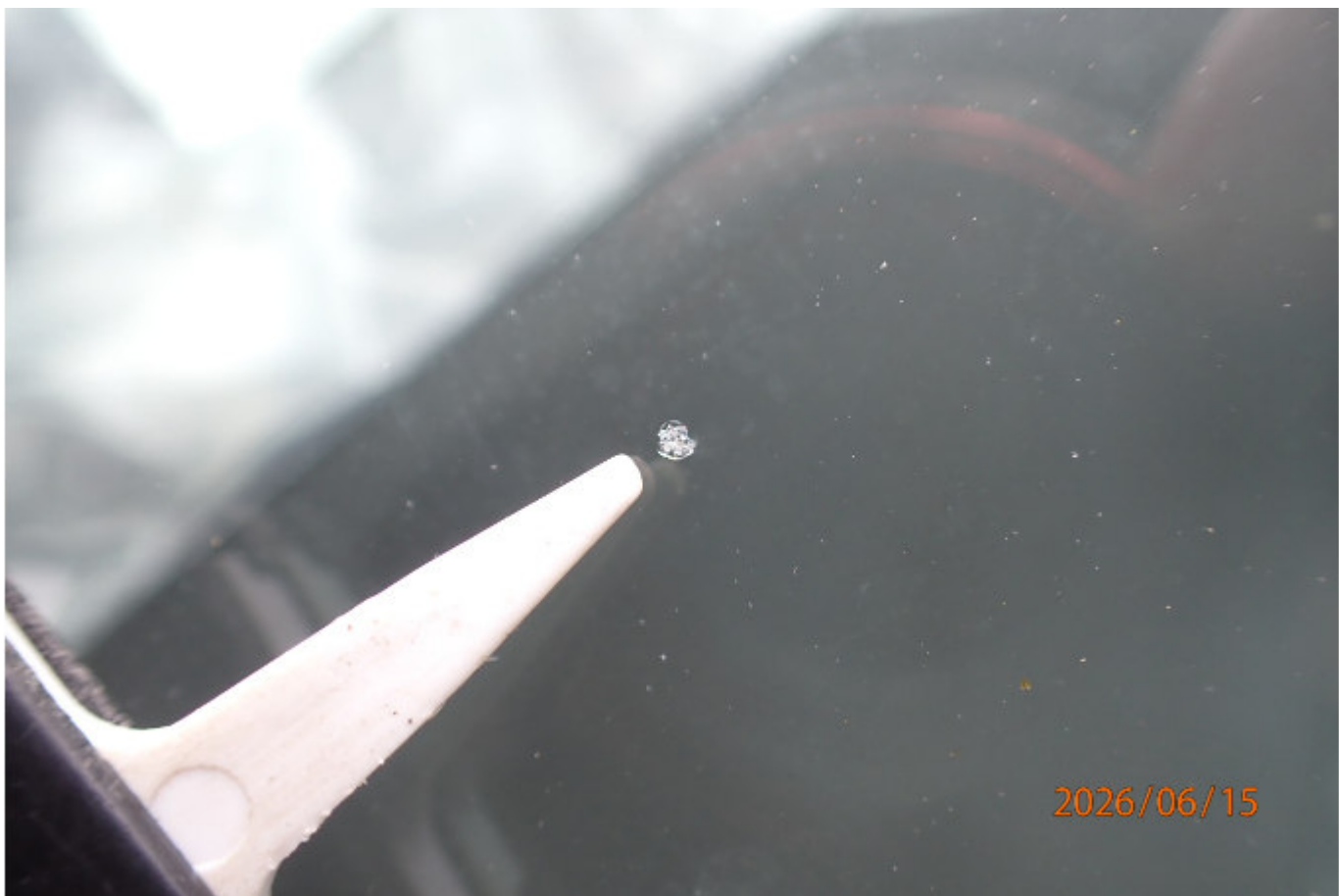










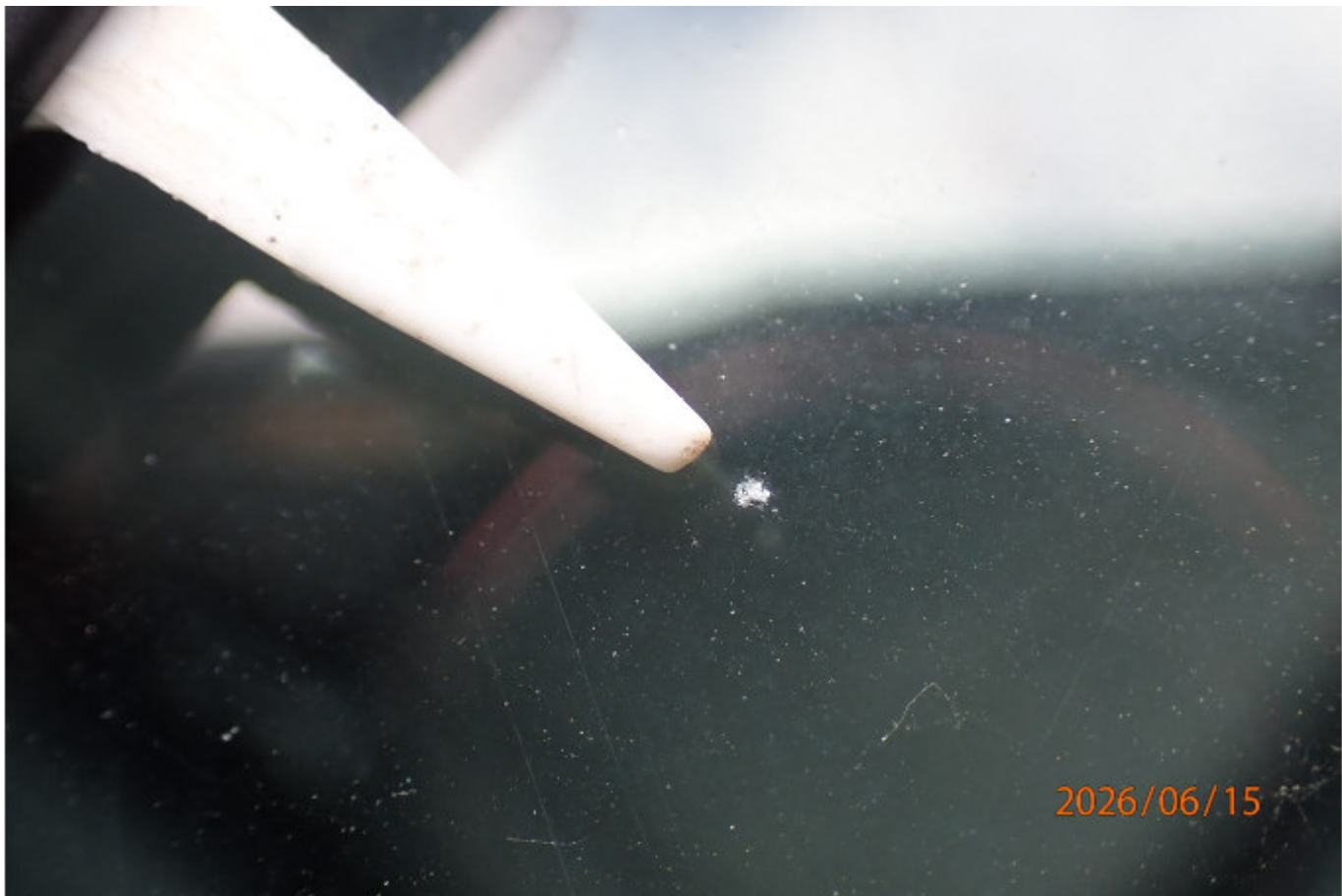




2026/06/15



2026/06/15



















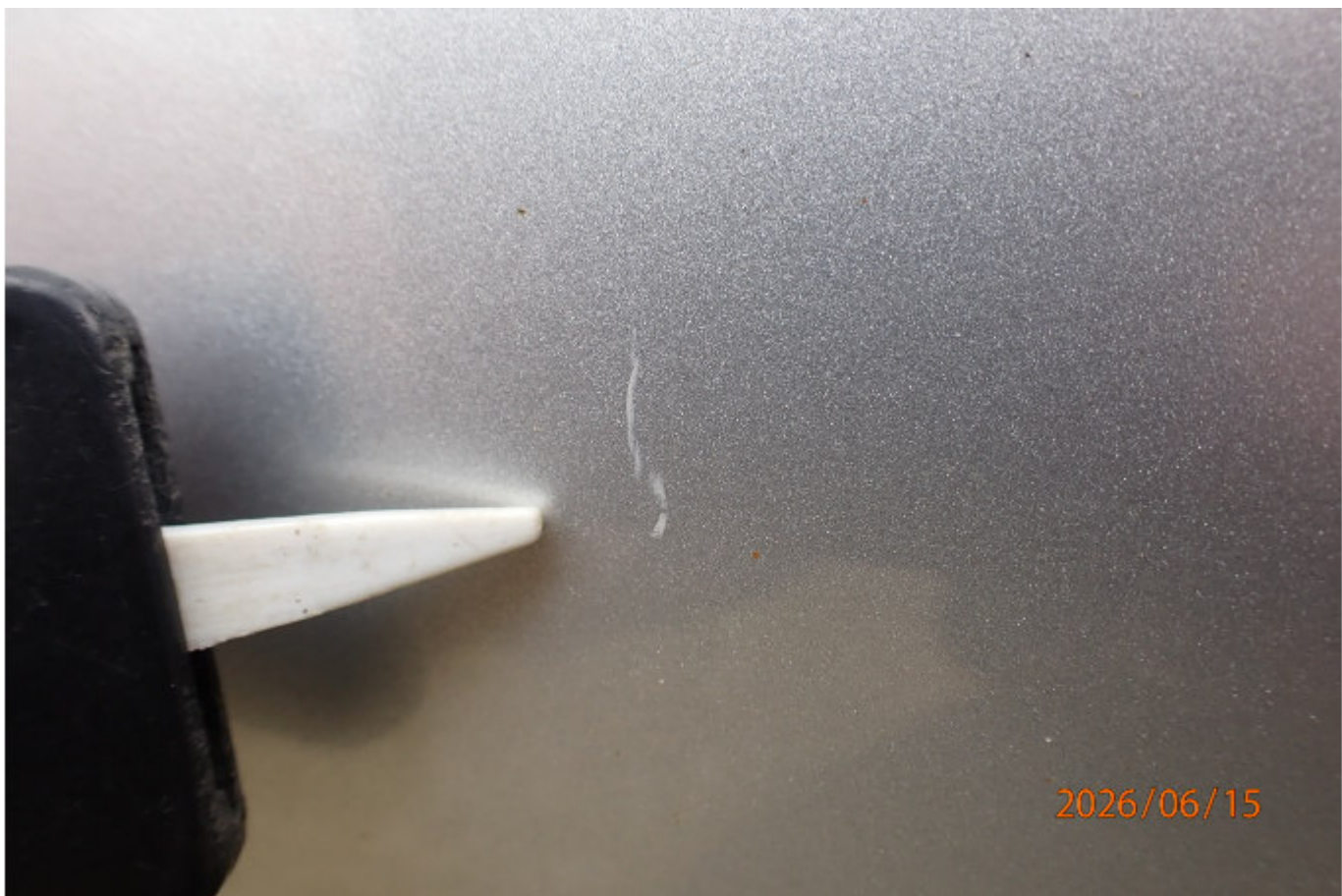
















2026/06/15



2026/06/15











2026/06/15



2026/06/15



2026/06/15



2026/06/15



















2026/06/15



2026/06/15

















2026/06/15



2026/06/15

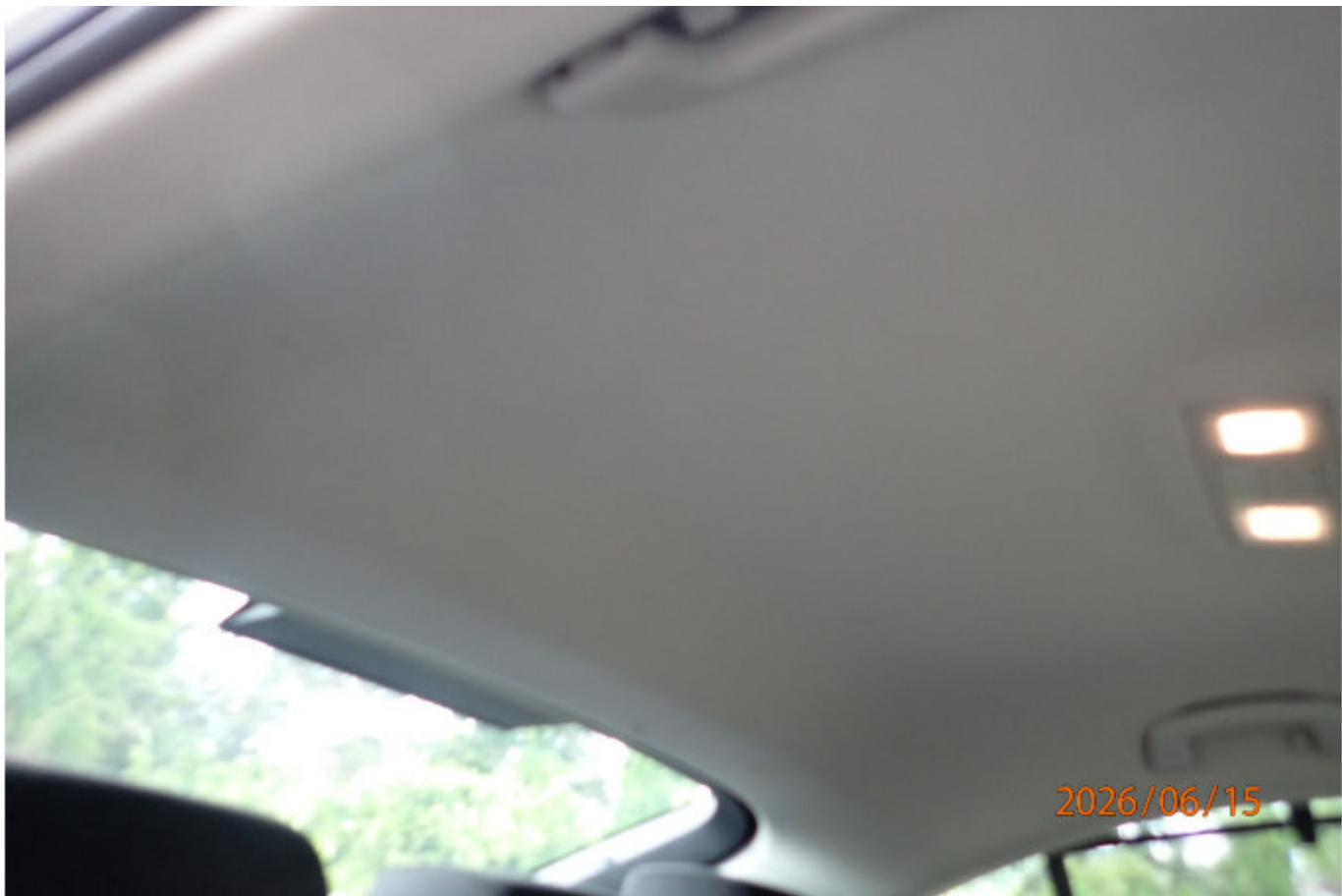
























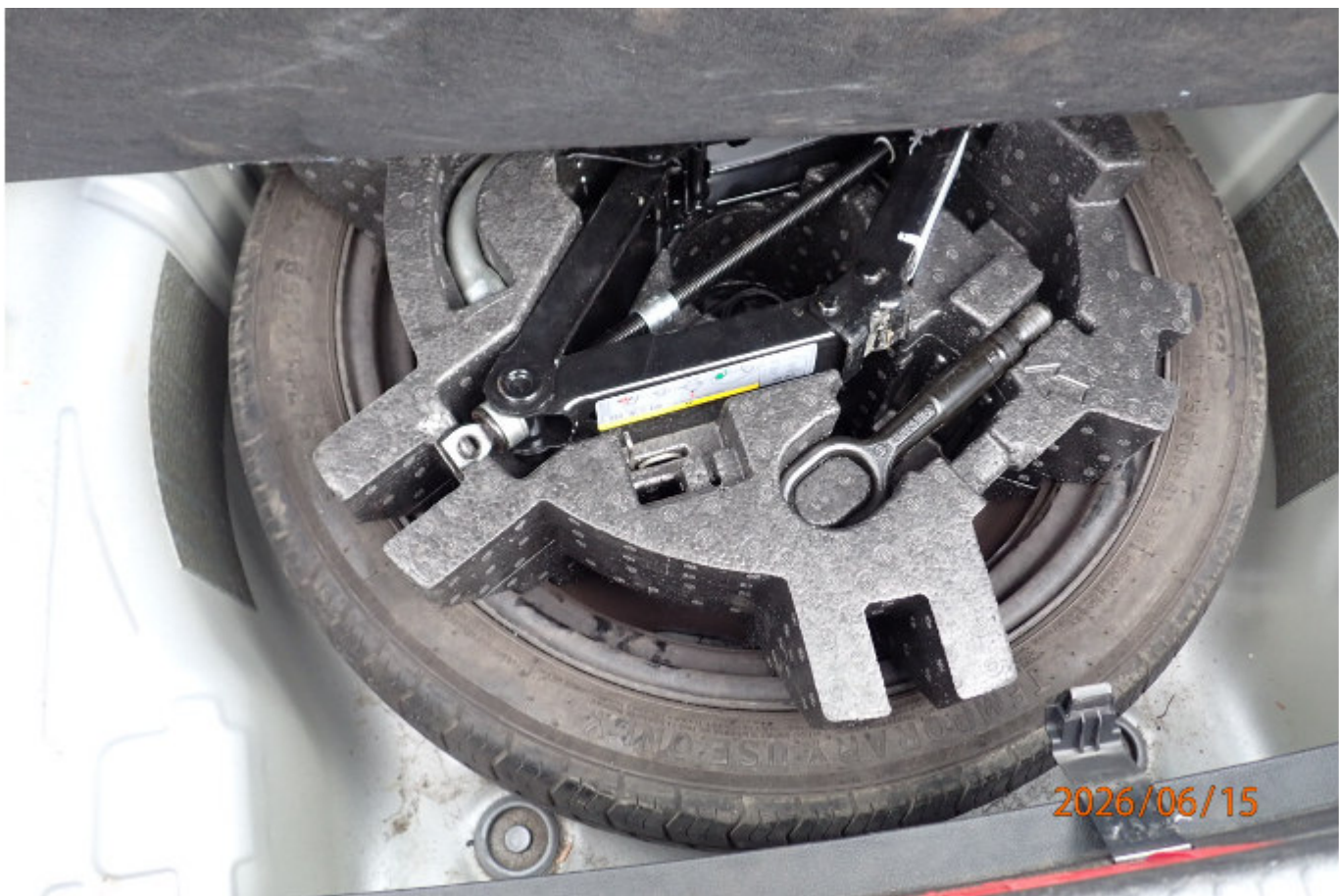


















2026/06/15



2026/06/15

















































