

EKSPERTYZA TECHNICZNA NR SM-233/2026_SB959GU

Numer szkody / sprawy SM-233/2026_SB959GU
Nr kalkulacji 9517

DANE WYKONUJĄCEGO

Użytkownik Walewski Andrzej
Nr licencji 35006

DANE KLIENTA / WŁAŚCICIELA

Imię i nazwisko Santander Consumer Multirent Sp. z o.o.
Adres: 54-202 Wrocław
ul. Legnicka 48B

DANE POJAZDU - kod EC 0163200

Numer rejestracyjny: SB959GU
Numer nadwozia: VXEYDG6F5R2Z81245
Marka: OPEL
Model: Movano Heavy H3-Power Euro 6 2184ccm - 180KM 3,5t 24-
Typ: Movano Heavy H3-Power L4H2
Data pierwszej rejestracji: 14.01.2025
Rok produkcji: 2024

WYCENA

Nr wyceny: 9399
Data wyceny: 16.06.2026
Wycena na dzień: 16.06.2026
Wersja bazy danych: 2026.06
Wartość:

Numer wyceny **9517**
Data wyceny **16.06.2026**
Wycena na dzień **16.06.2026**
Numer licencji / użytkownik **35006 / Walewski Andrzej**

DANE SZKODY / SPRAWY

Numer szkody / sprawy SM-233/2026_SB959GU

DANE KLIENTA / WŁAŚCICIELA

Imię i nazwisko Santander Consumer Multirent Sp. z o.o.
Adres 54-202 Wrocław
ul. Legnicka 48B

DANE POJAZDU - kod EC 0163200 (V)

Numer rejestracyjny / numer VIN SB959GU / VXEYDG6F5R2Z81245
Data pierwszej rejestracji / wiek w miesiącach 14.01.2025 / 17
Rok produkcji 2024
Przebieg rzeczywisty (km) / sposób ustalenia 59 683 / Odczytany
Przebieg standardowy / różnica (km) 57 800 / 1 883
Lakier biały uni
Liczba właścicieli Nie podano
Stan pojazdu Dobry
Specjalne zabezpieczenia antykradzieżowe NIE

Marka OPEL
Model Movano Heavy H3-Power Euro 6 2184ccm - 180KM 3,5t 24-
Typ Movano Heavy H3-Power L4H2
Rodzaj nadwozia / liczba drzwi / liczba miejsc Furgon, wysoki dach / 4 / 3
Okres dostępności 01.01.2024 - ...
Pojemność silnika (ccm) 2184
Moc kW / KM 132 / 180
Paliwo / katalizator Diesel / SCR+EGR+DPF+DOC
Układ / liczba cylindrów R / 4
Skrzynia / liczba biegów M / 6
Dopuszczalna masa całkowita 3 500
Masa własna / ładowność 2 165 / 1 335
Rozstaw osi 1 / 2 4 035 /

WYCENA POJAZDU**Zakup**

Notowanie Eurotax (baza danych 2026.06) PLN
Korekta na miesiąc pierwszej rejestracji PLN
Korekta na przebieg PLN
Korekta na rok produkcji PLN
Wartość wyposażenia dealerskiego PLN
Wartość czynników obniżających wartość PLN
Korekta na stan opon PLN

Wartość pojazdu (brutto)**PLN**

WYPOSAŻENIE STANDARDOWE POJAZDU

- Alarm dźwiękowy ostrzegający otoczenie w trakcie manewru cofania
- Czujnik zapięcia pasów bezpieczeństwa
- Czujniki parkowania z tyłu
- Drzwi boczne prawe przesuwne, bez okna
- Drzwi tylne nieprzeszkłone otwierane pod kątem 180 stopni
- Felgi stalowe 16" z ogumieniem 215/75
- Fotel kierowcy regulowany w 6 kier + lędźwia,
- podłokietnik i szuflada, podwójne siedzenie pasażera
- Gwarancja umowna na pojazd, 2 lata bez limitu kilometrów
- Immobilizer
- Kierownica z tworzywa sztucznego
- Klimatyzacja manualna + klimatyzowany schowek w desce rozdzielczej
- Kolumna kierownicy regulowana przód-tył
- Lakier uni
- Lusterka boczne sterowane i podgrzewane elektrycznie
- Oświetlenie przedziału ładunkowego
- Panele do połowy wysokości ścian przestrzeni ładunkowej z laminatu Tefor
- Poduszki powietrzne przednie kierowcy i pasażera
- Przegroda kabiny pełna, oddzielająca przedział pasażerski od ładunkowego
- Radio FM 5" USB, Bluetooth, DAB, zestaw głośnomówiący, 4 głośniki, sterowanie z kierownicy
- Schowek i uchwyty na kubki w górnej części deski rozdzielczej
- Skrzynia biegów manualna, 6-biegowa
- System monitorujący ciśnienie w oponach (TPMS - pomiar pośredni)
- System Opel Connect
- System wykrywania zmęczenia kierowcy
- Szyby przednie sterowane elektrycznie. Funkcja jednoimpulsowego sterowania oknem kierowcy.
- Światła do jazdy dziennej. Reflektory halogenowe
- Światła obrysowe
- Tapicerka materiałowa Crepe, pojedyncze przeszycia
- Tempomat z funkcją rekomendacji ograniczenia prędkości
- Tempomat z ogranicznikiem prędkości
- Uchwyty do mocowania ładunku (2 na przegrodzie kabiny, 10 w podłodze)
- Układ ABS oraz stabilizacji toru jazdy ESP z układem wspomagania ruszania na pochyłościach HSA
- Układ ostrzegania o niezamierzonej zmianie pasa ruchu i korekty toru jazdy
- Układ ostrzegania przed kolizją (również pieszym lub rowerzystą) z funkcją hamowania awaryjnego
- Układ rozpoznawania znaków ograniczenia prędkości
- Wspomaganie układu kierowniczego elektryczne
- Zagłówki komfortowe foteli przednich
- Zamek centralny zdalnie sterowany (automatyczna blokada zamków po ruszeniu)
- Zawieszenie przednie pseudo Mac Pherson
- Zawieszenie tylne standardowe, resor jednopiórowy
- Zbiornik paliwa 90 litrów
- Zderzak przedni i tylny, boczne listwy ochronne, lusterka i klamki w kolorze czarnym
- Zestaw naprawczy opon

WYPOSAŻENIE DODATKOWE - DEALERSKIE

Zakup

- Kamera cofania z dynamicznymi kolorowymi liniami wyznaczającymi trajektorię ruchu pojazdu (V) PLN
- Opony o większym rozmiarze 225/75 R16C (V) PLN
- Tapicerka materiałowa Crepe, podwójne srebrne przeszycia, obszyte zagłówki (V) PLN
- Zawieszenie tylne wzmocnione, resor dwupiórowy (V) PLN

SUMA

PLN

CZYNNIKI OBNIŻAJĄCE WARTOŚĆ

Zakup

- Konieczność naprawy pojazdu (-8%) PLN

SUMA

PLN

OPONY

Zakup

Oś 1, Opona 1 (lewa), COLLIN'S, 215/75R16C

Nominalna głębokość bieżnika [mm]:	11
Rzeczywista głębokość bieżnika [mm]:	5
Zużycie [%]:	66
Obniżka na zniszczenie [%]:	0

Wartość (brutto)

PLN

Oś 1, Opona 2 (prawa), COLLIN'S, 215/75R16C		
Nominalna głębokość bieżnika [mm]:	11	
Rzeczywista głębokość bieżnika [mm]:	5	
Zużycie [%]:	66	
Obniżka na zniszczenie [%]:	0	
Wartość (brutto)		PLN
Oś 2, Opona 1 (lewa), COLLIN'S, 215/75R16C		
Nominalna głębokość bieżnika [mm]:	11	
Rzeczywista głębokość bieżnika [mm]:	9	
Zużycie [%]:	22	
Obniżka na zniszczenie [%]:	0	
Wartość (brutto)		PLN
Oś 2, Opona 2 (prawa), COLLIN'S, 215/75R16C		
Nominalna głębokość bieżnika [mm]:	11	
Rzeczywista głębokość bieżnika [mm]:	9	
Zużycie [%]:	22	
Obniżka na zniszczenie [%]:	0	
Wartość (brutto)		PLN
SUMA		PLN

NOTATKI

Notatka do wyceny:

Do oceny przedstawiono pojazd kompletny.
Oględzin dokonano na terenie parkingu firmy DAWRO we Wrocławiu, ul. Wodzisławska 8.
W czasie oględzin dokonano jazdy próbnej (próby ruchowej) po terenie parkingu.

JEDNOSTKA NAPĘDOWA / UKŁAD PRZENIESIENIA NAPĘDU:

Silnik wraz z osprzętem kompletny.
Silnik uruchomiono.
Stwierdzono n/w. uwagi:
- praca jednostki napędowej - nierównomierna,
- nadmiar spalin (dymienie).
Konieczność weryfikacji w warunkach serwisowych.

UKŁAD ZAWIESZENIA I ELEMENTY PODWOZIA:

Podzespoły podwozia kompletne, bez widocznych braków.

UKŁAD KIEROWNICZY:

UKŁAD KIEROWNICZY w warunkach przeprowadzonej próby ruchowej nie budzi zastrzeżeń.

UKŁAD HAMULCOWY:

UKŁAD hamulcowy w warunkach przeprowadzonej próby ruchowej nie budzi zastrzeżeń.

UKŁAD WYDECHOWY:

UKŁAD wydechowy w warunkach przeprowadzonej próby ruchowej nie budzi zastrzeżeń.

NADWOZIE:

Nadwozie koloru białego - lakier dwuwarstwowy uni.
Dokonano instrumentalnego pomiaru grubości powłoki lakierowej przyrządem elektronicznym.
Stwierdzono brak śladów napraw blacharsko-lakierniczych nadwozia.
Powłoka lakierowa całego pojazdu - powierzchniowo porysowana.

Części nadwozia uszkodzone kwalifikujące się do naprawy:

- drzwi tyłu nadwozia - wgniecenie, zarysowana, punktowe odpryski powłoki lakierowej.

Części wyposażenia uszkodzone kwalifikujące się do naprawy:

- zderzak tylny - zarysowanie,
- lusterko prawe - zarysowanie.

WYPOSAŻENIE:

Wnętrze pojazdu - ogólnie zabrudzone eksploatacyjnie.
Do oględzin przedstawiono dwa kluczyki do stacyjki zapłonu i zamków drzwi.

ZASTRZEŻENIA OGRANICZAJĄCE:

1. Istotą niniejszego opracowania jest określenie aktualnej wartości urządzenia, a nie jego ceny.
2. Ocena nie może być powielana i publikowana bez zgody autora.
3. Niniejsza opinia nie może być wykorzystana do żadnego innego celu niż określony w niniejszej opinii.
4. Wydając niniejszą opinię rzeczoznawca zastrzega, że nie bierze odpowiedzialności za wady ukryte przedmiotu opinii oraz za wszelkie inne czynniki niemożliwe do wykrycia przy zachowaniu należytej staranności, jak i za skutki

innego wykorzystania wyceny lub opinii.

5. Wszelkie roszczenia klienta wynikające z błędnej wyceny, spowodowanej wyłącznie niezachowaniem należytej staranności przez rzeczoznawcę, mogą być egzekwowane jedynie gdy po stronie klienta powstanie szkoda w rozumieniu Kodeksu Cywilnego.

6. Za szkodę w rozumieniu ust. 5 nie może zostać uznany taki błąd w wycenie, który powoduje jedynie marginalną różnicę między wartością wycenioną rzeczy a jej wartością faktyczną.

7. Wartość przedmiotu wyceny została ustalona na dzień sporządzenia wyceny.

8. Niniejsze oszacowanie wartości nie jest ekspertyzą stanu technicznego przedmiotu wyceny i za taką nie może być uznawane.

9. Niniejsze oszacowanie wartości nie jest ekspertyzą stanu technicznego przedmiotu wyceny i za taką nie może być uznawane, w szczególności nie może być traktowane jako gwarancja sprzedaży przedmiotu wyceny za oszacowaną wartość.

10. Nie badano tytułu użytkowania, przebiegu eksploatacji ani tytułu własności wycenianego obiektu i ewentualnego istnienia ograniczenia praw rzeczowych, a także prawdziwości danych identyfikacyjnych przedmiotu wyceny zamieszczonych na tabliczkach znamionowych i w przedstawionych dokumentacjach technicznych oraz nie weryfikowano odczytanego stanu drogomierza z zapisami w urządzeniach elektronicznych pojazdu.

11. Specyfikacja wg programu operacyjnego w zakresie wyposażenia standardowego i dodatkowego nie gwarantuje zgodności ze stanem faktycznym w zakresie niemożliwym do ustalenia przez rzeczoznawcę podczas oględzin.

12. Klient oświadcza, że jest świadom stanu technicznego rzeczy będącej przedmiotem wyceny.

13. Do spraw nieuregulowanych w niniejszych zastrzeżeniach stosuje się odpowiednio przepisy Kodeksu Cywilnego oraz Polisy Ubezpieczeniowej PZU, którą związany jest rzeczoznawca.

14. Klient oświadcza, że zapoznał się z powyższą treścią zastrzeżeń ograniczających, zgadza się z ich brzmieniem i nie będzie w przyszłości egzekwował praw stojących w sprzeczności z wymienionymi zastrzeżeniami ograniczających.

Na tym wycenę zakończono.

Dokument wygenerowany elektronicznie, ważny bez podpisu.

RZECZOZNAWCA
Andrzej Walewski

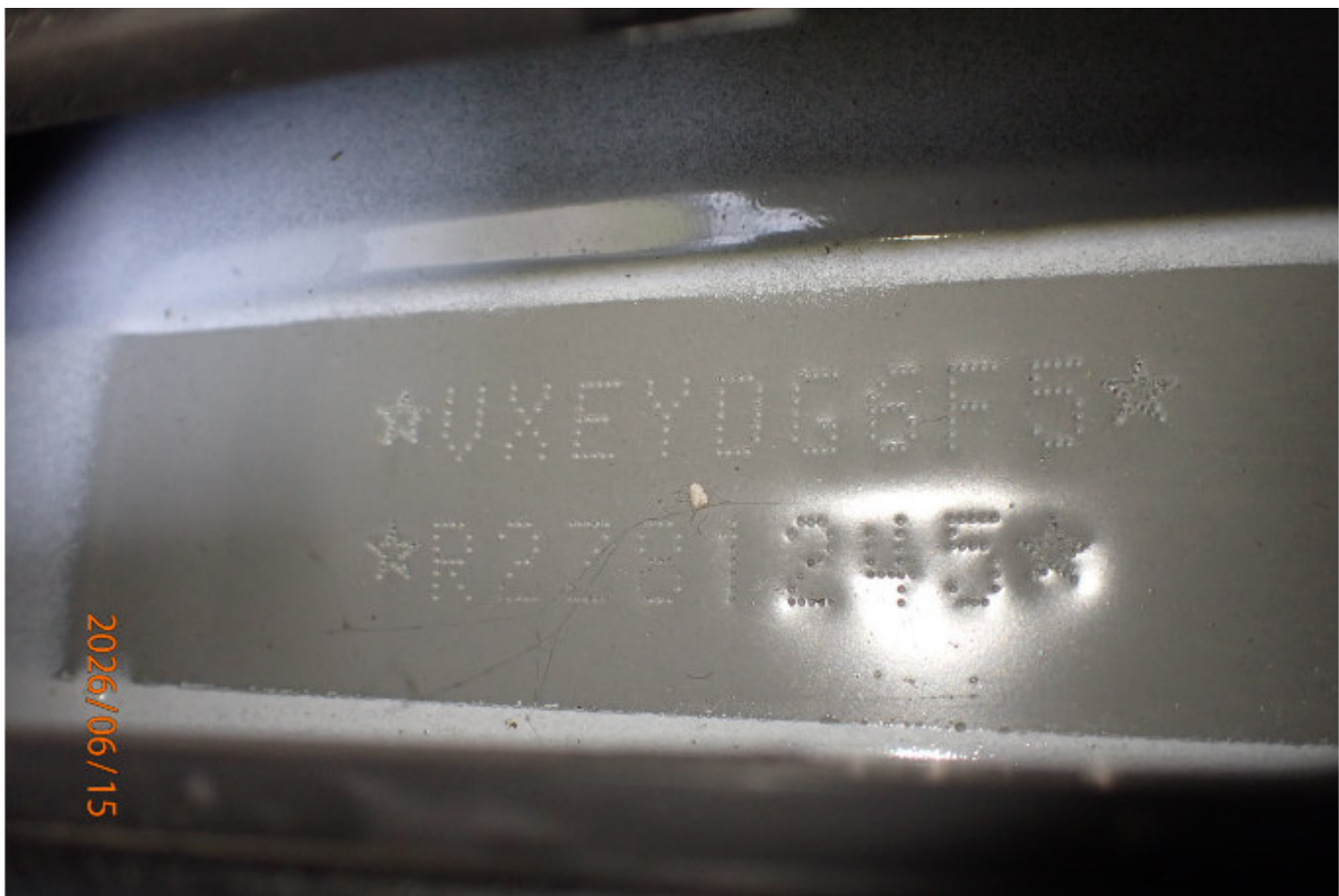
Objaśnienia:

- * wartość zmodyfikowana przez użytkownika
- V pojazd lub wyposażenie wybrane na bazie rozkodowania numeru VIN (VinCheck)
- G bezpłatna opcja wyposażenia
- A Wartość korekty określona automatycznie z systemu Eurotax
- P Wartość korekty określona automatycznie z profilu użytkownika











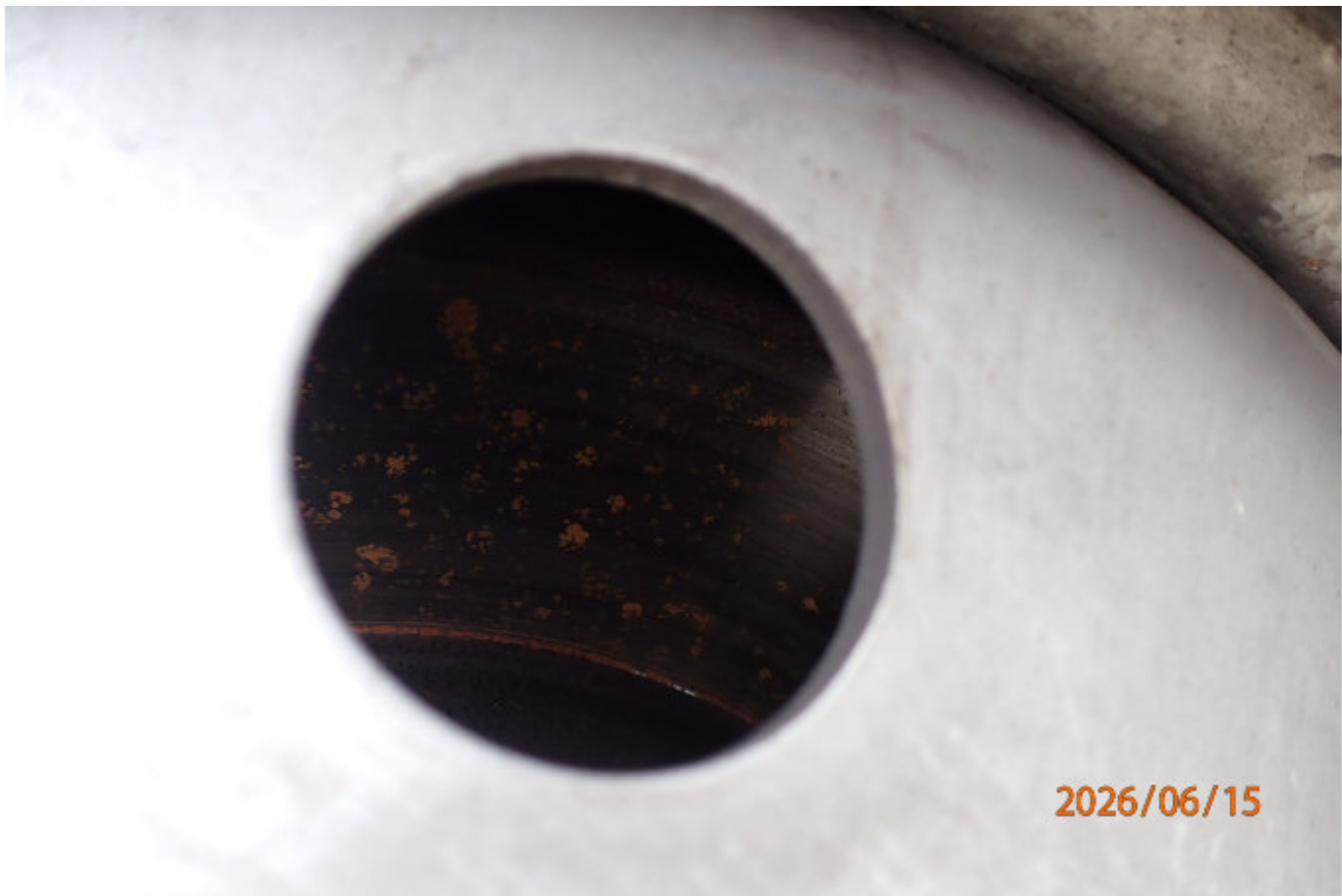


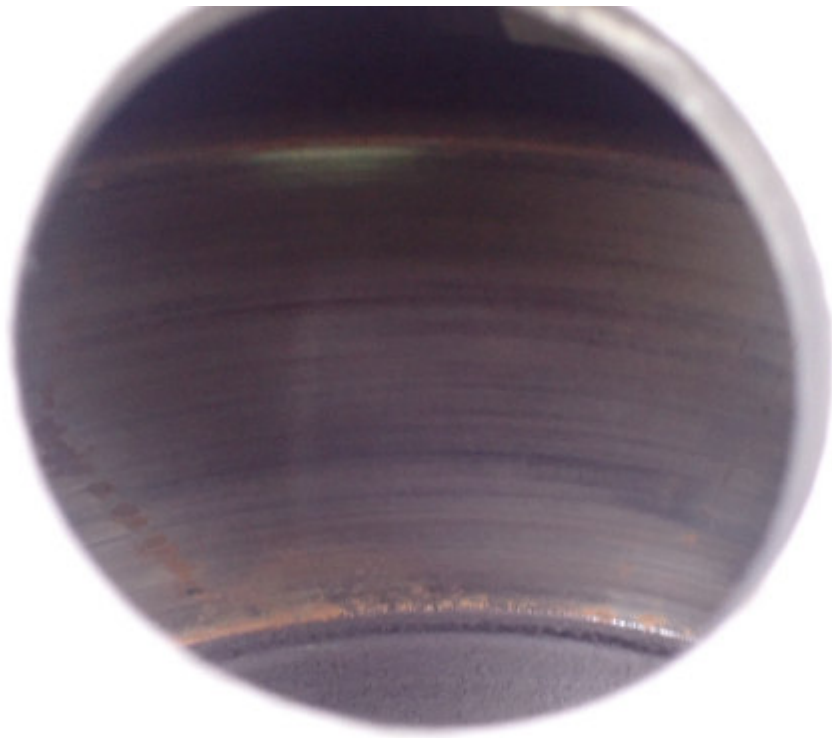
2026/06/15



2026/06/15







2026/06/15



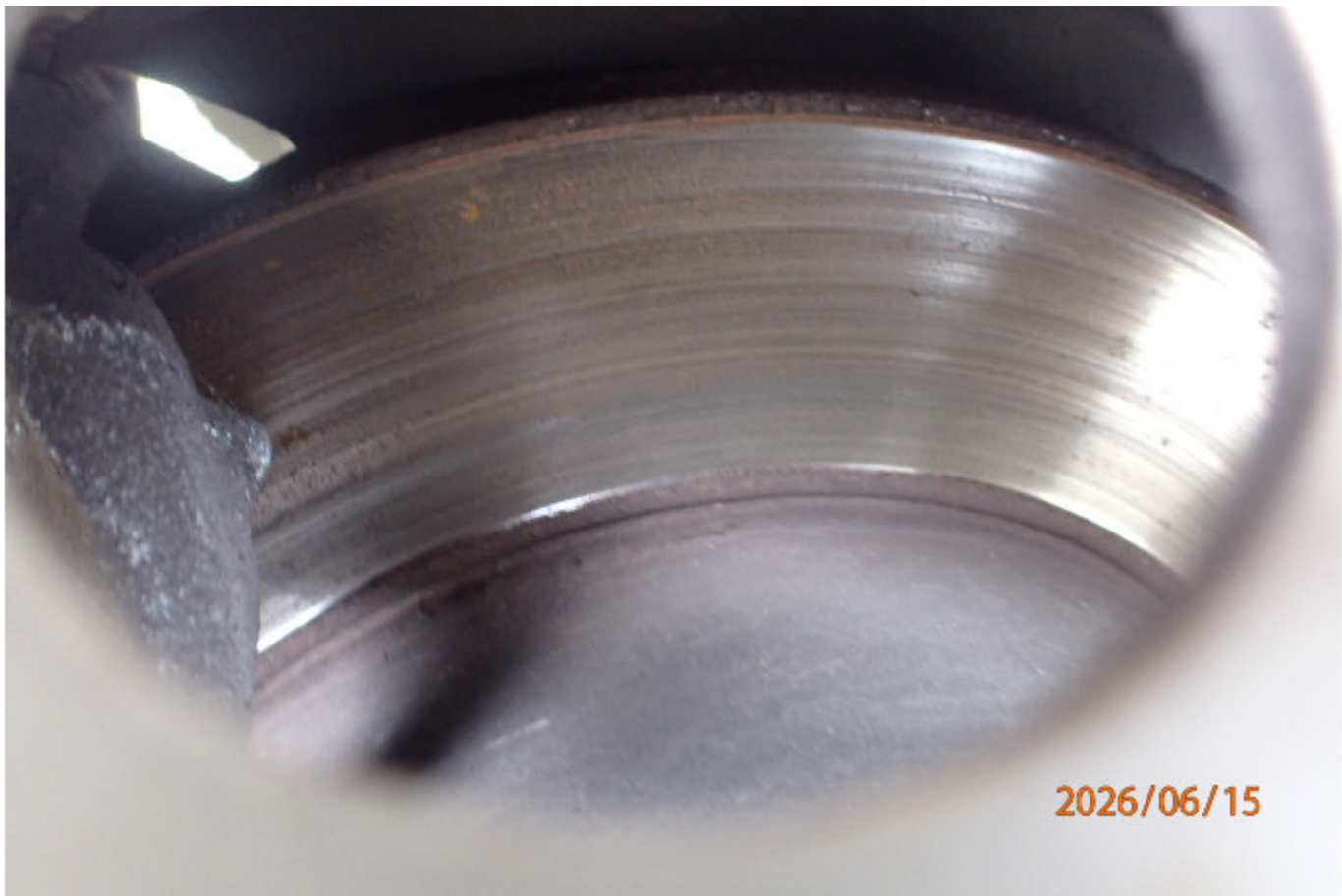
2026/06/15



2026/06/15



2026/06/15















2026/06/15



2026/06/15















2026/06/15



2026/06/15



































































2026/06/15



2026/06/15













