

Nr zlecenia: 80/26/05/2026/STELLANTIS Dawro

z dnia: 2026/05/26

**Zleceniodawca:**

Stellantis Financial Services Polska Sp. z o.o.  
Domaniewska 44A  
02-672 Warszawa



**Rzeczoznawca:**

Dawid Oderkiewicz/zatw. Pion Weryfikacyjny eRzeczoznawcy

## WYCENA WARTO CI

Zadanie: Okre lenie warto ci rynkowej pojazdu

### DANE IDENTYFIKACYJNE POJAZDU

Dane: [O] VI-2026

Rodzaj pojazdu:	<b>Samochód osobowy</b>	VIN:	<b>VR 3 F P H N S T N Y 6 3 6 6 0 4</b>
Marka:	<b>PEUGEOT</b>	Nr rejestracyjny:	<b>SR9630R</b>
Model pojazdu:	<b>308 III MR`21 E6d/e</b>	Nr Info-Expert:	<b>029-04557</b>
Wersja:	<b>GT S&amp;S EAT</b>	Rok produkcji:	<b>2022</b>

**Warto pojazdu brutto (zakup)** .....

**83 000 PLN**

Wskazanie drogomierza	23219 km
Data pierwszej rejestracji	2023/01/27
Rodzaj nadwozia	hatchback 5 drzwiowy
Dop. masa ca łk.	1850 kg*
Jednostka nap dow a	z zap łonem iskrowym (wtrysk)
Pojemno / Moc silnika	1199 ccm / 96kW (131KM)
Liczba cylindrów / Uk ład cylindrów / Liczba zaworów	3 / rz dowy / 12
Rodzaj skrzyni biegów	automatyczna
Rodzaj nap du	przedni (4x2)
Kolor pow łoki lakierowej, (rodzaj lakieru)	Bia ły 2-warstwowy typu uni

### WYPOSA ENIE STANDARDOWE

L.p. Nazwa elementu wyposa enia	L.p. Nazwa elementu wyposa enia
1 ABS - system zapobiegaj cy blokowaniu kół	39 Podsufitka w kolorze czarnym
2 Blokada drzwi tylnych mechaniczna	40 Poduszka powietrzna kierowcy
3 Czarny b łysz cacy pas ozdobny pomi dzy tylnymi wiatłami	41 Poduszka powietrzna pasa era z mo liwo ci od ł czenia
4 Czujnik jako ci powietrza i autmoatyczny	42 Poduszki powietrzne boczne przednie

	obieg zamkni ty		
5	Czujnik zmiernchu	43	Poduszki powietrzne kurtynowe
6	Czujniki ci nienia w oponach po rednie	44	Przeł cznik trybów jazdy ECO/Sport
7	Czujniki parkowania - przód	45	Radio Connect
8	Czujniki parkowania - tył	46	Reflektory przednie Matrix LED
9	Deska rozdzielcza z chromowan kraw dzi i materiałów listw ozdoba Traxx	47	System aktywnego monitorowania pasa ruchu (LKA)
10	Dolna nakładka zderzaka przedniego w kolorze czarnym błyszcz cym z chromowanmi wstawkami	48	System automatycznego awaryjnego hamowania (VAEB)
11	Fotel kierowcy z regulacj odcinka l d wiowego	49	System Bezkluczykowy dost p i uruchomienie auta ADML
12	Fotel kierowcy z regulacj wysoko ci	50	System elektronicznej kontroli toru jazdy ESP
13	Fotel pasa era z regulacj wysoko ci	51	System ICB
14	Funkcja rozpoznawania głosu	52	System Mirroring Apple Carplay/Android Auto
15	Głó niki 6 szt. (w tym 2 tweetery)	53	System nawigacji satelitarnej
16	Gniazdo 12V	54	System ostrzegania o ograniczeniach pr dko ci SLI
17	Hamulec postojowy elektryczny	55	System Peugeot Connect Navi SOS&Assistance
18	Kamera cofania	56	System Peugeot Connect SOS&Assistance
19	Klimatyzacja automatyczna 2 strefowa	57	System programowania odczytanych pr dko ci na tempomacie - ISA
20	Kolumna kierownicy regulowana	58	System rozpoznawania znaków drogowych TSR
21	Krata wlotu powietrza z chromowanymi elementami ozdobnymi	59	System Smart Multidrive- mo liwo konfiguracji o wietleniaLED deski rozdzielczej
22	Lakier metaliczny zielony Olivine	60	System wspomagania pokonywania wzniesie Hill Assist
23	Lusterka zewn trzne składane elektrycznie	61	System wykrywania zm czenia kierowcy (DAA3)/Kamera monitoruj ca kierowc
24	Lusterka zewn trzne w kolorze czarnym	62	Szyba przednia akustyczna
25	Lusterka zewn trzne z o wietleniem powitalnym	63	Szyby boczne o zwi kszonej grubo ci
26	Lusterka zewn trzne z projekcj logo Peugeot	64	Szyby przednie i tylne regulowane elektrycznie z funkcja anti-pinch
27	Lusterko wewn trzne elektrochromatyczne Frameless	65	Szyby tylne przyciemniane
28	Ładowarka bezprzewodowa do smartfonów	66	wiatła do jazdy dziennej LED z dynamicznym wzorem
29	Manetki do zmiany biegów przy kierownicy	67	wiatła drogowe automatyczne - Auto High Beam
30	Mocowanie fotelika dzieci cego ISOFIX na tylnych skrajnych siedzeniach	68	Tapicerka Fraxx alcantara, ł czona z elementami skóry ekologicznej
31	Nawiewy w drugim rz dzie siedze	69	Tarcze kół aluminiowe 18" Kamakura
32	Oslony przeciwsłoneczne z lusterkami pod wietlanymi	70	Tylna kanapa dzielona 1/3-2/3
33	Pakiet Peugeot i-Cockpit 3D z panelem konfigurowalnych zegarów 10"	71	Wspomaganie układu kierowniczego zmienne elektryczne
34	Pasy bezpiecze stwa przednie z regulacj wysoko ci mocowania	72	Wycieraczki szyby przedniej z prac automatyczn (czujnik deszczu)
35	Pasy bezpiecze stwa tylne trzypunktowe	73	Wy wietlacz dotykowy 10" z programowanymi wirtualnymi przyciskami i-Toggles
36	Pasy bezpiecze stwa tylne z ogranicznikami siły napi cia	74	Zamek centralny z dwoma pilotami
37	Podłokietnik centralny przedni ze schowkiem	75	Zł cze "USB Connectivity x 2
38	Podłokietnik tylny z uchwytem na napoje i otworem do przewozu nart	76	Zł cze USB-C, 2 szt. z tyłu

**L.p. Nazwa pakietu / elementu pakietu wyposażenia standardowego**

- 1 Kierownica wielofunkcyjna pokryta skór z ozdobnymi przesykami  
Kierownica wielofunkcyjna  
Kierownica pokryta skór

- 2 Lusterka zewn trzne podgrzewane i regulowane elektrycznie
  - Lusterka zewn trzne regulowane elektrycznie
  - Lusterka zewn trzne podgrzewane elektrycznie
- 3 Pakiet Drive Assist (A)
  - Tempomat adaptacyjny z funkcj Stop&Go
  - Pakiet Safety Plus - System Active Safety Brake (AEBS3)
- 4 Pakiet Rear Warning-system ostrzegania o zgro eniu z tyłu.
  - System ostrzegania o ruchu poprzecznym z tyłu pojazdu RCTA
  - System LCA - dalekodystansowe osrzegania o pojazdach w martwych strefach

## WYPOSA ENIE DODATKOWE

### L.p. Nazwa elementu wyposażenia

- 1 Kierownica podgrzewana
- 2 Lakier Biały Banquise (dopłata)
- 3 Pakiet Fotele z funkcj masa u (dopłata)
  - Fotel kierowcy z pami ci poło enia
  - Fotel pasażera z regulacj odcinka l d wiowego
  - Fotel kierowcy podgrzewany
  - Fotel pasażera podgrzewany
  - Fotel kierowcy regulowany elektrycznie w 4 kierunkach
  - Fotel pasażera z regulacj odcinka l d wiowego elektryczn
  - Fotel kierowcy z funkcj masa u
  - Fotel pasażera z funkcj masa u
  - Fotel kierowcy z regulacj odcinka l d wiowego elektryczn w 4 płaszczyznach

## OPIS ZAMONTOWANEGO W POJE DZIE OGUMIENIA

Koło	Marka, typ	Bieżnik [mm]
Przednie lewe:	MICHELIN 225/40 R18 92Y XL PRIMACY 4 TL S1	6,0
Przednie prawe:	MICHELIN 225/40 R18 92Y XL PRIMACY 4 TL S1	6,0
Tylne lewe:	MICHELIN 225/40 R18 92Y XL PRIMACY 4 TL S1	6,0
Tylne prawe:	MICHELIN 225/40 R18 92Y XL PRIMACY 4 TL S1	6,0

## WYLICZENIE WARTO CI RYNKOWEJ

<b>WARTO BAZOWA (ZAKUP) BRUTTO (49 mies.)</b>		<b>74 900 PLN</b>
KOREKTA ZA PIERWSZ REJESTRACJ	4 350 PLN <i>po korekcie:</i>	79 250 PLN
KOREKTA ZA WYPOSA ENIE	1 959 PLN <i>po korekcie:</i>	81 209 PLN
KOREKTA ZA PRZEBIEG	4 397 PLN <i>po korekcie:</i>	85 606 PLN
KOREKTY RÓ NE:		
Stan utrzymania i dbało o pojazd	-2 140 PLN	
Ważność badania technicznego: 27.01.2026	- 200 PLN	
KOREKTY RÓ NE RAZEM	- 2 340 PLN <i>po korektach:</i>	83 266 PLN
KOREKTA ZA OGUMIENIE	- 314 PLN <i>po korekcie:</i>	82 952 PLN
<b>WARTO RYNKOWA (ZAKUP) BRUTTO PO ZAOKR GLENIU</b>		<b>83 000 PLN</b>

## UWAGI RZECZOZNAWCY DOTYCZ CE WYCENY

Dokonano sprawdzenia historii pojazdu w bazie CEPiK.

Ogl dziny wykonał: Marcin Szura

Wycena wykonana: Dawid Oderkiewicz

Warto brutto (zakup\*) wyżej zidentyfikowanego pojazdu, określona na miesiąc czerwiec 2026 roku wynosi:

\* Wartość określona jak przy zakupie pojazdu w celu ponownej jego sprzedaży przez podmiot handlujący pojazdami u innych.

**83000 PLN**

(słownie: osiemdziesiąt trzy tysiące złotych)

w tym VAT (23,0%) 15520,33 PLN

Wartość określono na podstawie:

- notowa wartości rynkowych z bazy pojazdów "Komputerowego Systemu INFO-EKSPERT" na VI-2026 zaakceptowanych przez wykonawcę opinii,
- korekty mających wpływ na wartość pojazdu.

### OPIS STANU TECHNICZNEGO ZESPOŁÓW POJAZDU



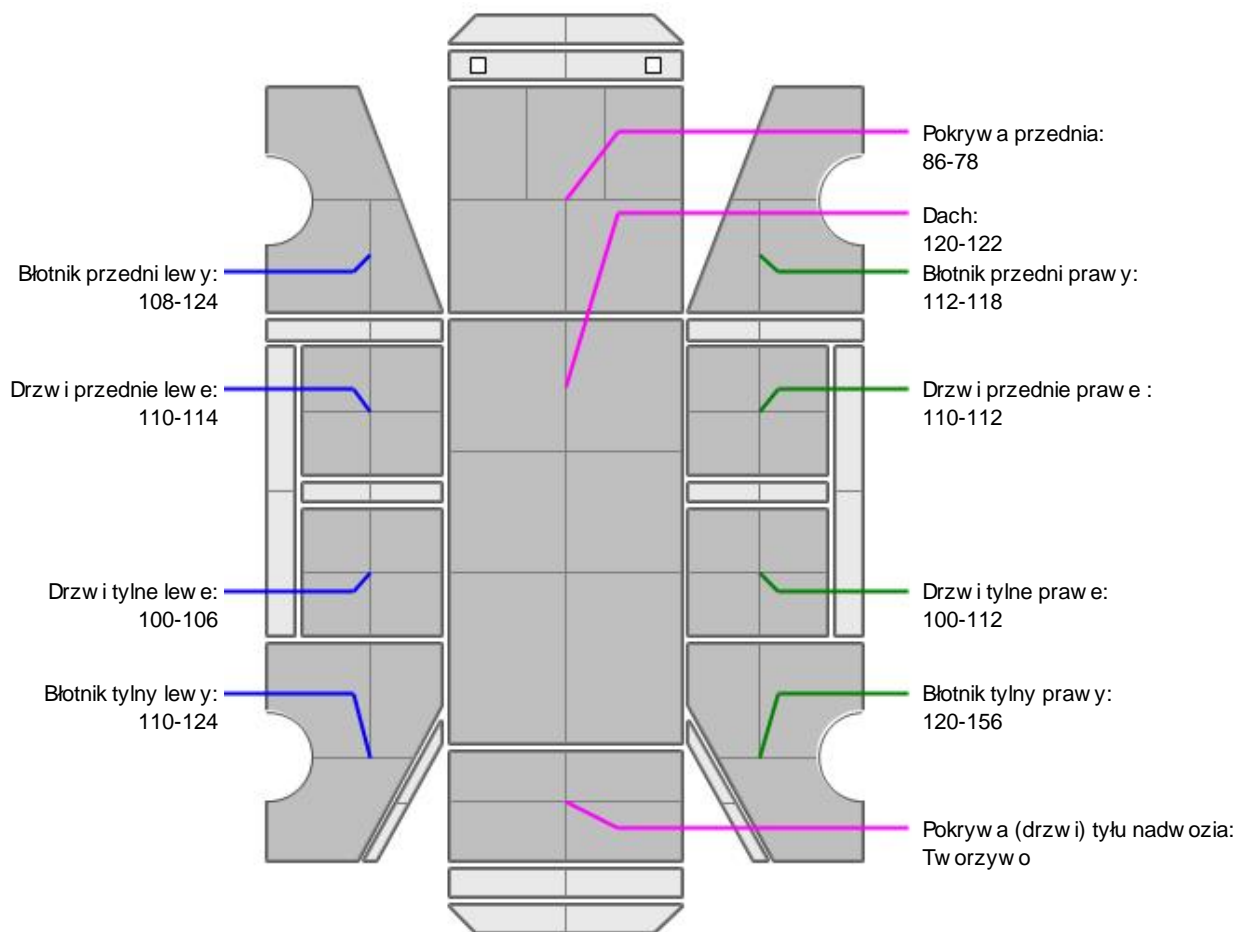
#### NADWOZIE - Szkielet i poszycia zewnętrzne

L.p.	Nazwa elementu	L / P	Rodzaj uszkodzenia	Opis	Fot. nr
1	Pokrywa przednia		Rozerwane wygięcie		
2	Drzwi boczne przednie	L	Zarysowania powłoki lakierowej		
3	Drzwi boczne przednie	P	Zarysowania powłoki lakierowej		
4	Drzwi boczne tylne	L	Zarysowania wnętrza		
5	Drzwi boczne tylne	P	Zarysowania powłoki lakierowej		
6	Próg	L	Zarysowania powłoki lakierowej		

Pojazd nosi typowe dla jego okresu eksploatacji uszkodzenia powłoki lakierowej (niewielkie zarysowania, odpryski itp.).



## NADWOZIE – Opis powłoki lakierowej



L.p.	Nazwa elementu	L / P	Grubość powłoki [µm]	Opis
1	Pokrywa przednia		86-78	
2	Dach		120-122	
3	Błotnik przedni	L	108-124	
4	Drzwi przednie	L	110-114	
5	Drzwi tylne	L	100-106	
6	Błotnik tylny	L	110-124	
7	Błotnik przedni	P	112-118	
8	Drzwi przednie	P	110-112	
9	Drzwi tylne	P	100-112	
10	Błotnik tylny	P	120-156	
11	Pokrywa (drzwi) tyłu nadwozia		Tworzywo	

Podane przedziały grubości powłoki lakierowej poszczególnych elementów dotyczą wyłącznie punktów pomiarowych, tj. trzech wybranych miejsc na danym elemencie nadwozia. Nie oznacza to, że w pozostałych obszarach danego elementu grubość powłoki jest jednakowa ani że nie może wykroczyć poza wskazane zakresy. Pomiary wykonano urządzeniem bezdźwiękowym w posiadaniu rzeczoznawcy. Pomiar wykonany innym przyrządem może się różnić.

**NADWOZIE – Wyposa enie zewn trzne**

L.p.	Nazwa elementu	L / P	Rodzaj uszkodzenia	Opis	Fot. nr
1	Zderzak przedni		Zarysowany		
2	Zderzak tylny		Zarysowany		

**NADWOZIE – Wyposa enie wewn trzne**

L.p.	Nazwa elementu	L / P	Rodzaj uszkodzenia	Opis	Fot. nr
1	Poszycie tapicerskie drzwi tyłu nadwozia		Zabrudzone		

Wn trze pojazdu nosi typowe dla jego okresu eksploatacji zabrudzenia oraz zu ycie wszystkich elementów.

**PODWOZIE – ZAWIESZENIE I KOŁA**

L.p.	Nazwa elementu	L / P	Rodzaj uszkodzenia	Opis	Fot. nr
1	Opona koła przedniego	L	Przeci ty bok opony		
2	Tarcza koła przedniego ze stopu lekkiego	L	Zadrapania kraw dzi bocznej		
3	Tarcza koła przedniego ze stopu lekkiego	P	Zadrapania kraw dzi bocznej		
4	Tarcza koła tylnego ze stopu lekkiego	L	Zadrapania kraw dzi bocznej		
5	Tarcza koła tylnego ze stopu lekkiego	P	Zadrapania kraw dzi bocznej		

**UKŁAD HAMULCOWY**

L.p.	Nazwa elementu	L / P	Rodzaj uszkodzenia	Opis	Fot. nr
1	Tarcza hamulcowa przednia	L	Korozja		
2	Tarcza hamulcowa przednia	P	Korozja		
3	Tarcza hamulcowa tylna	L	Korozja		
4	Tarcza hamulcowa tylna	P	Korozja		

**JAZDA KONTROLNA**

- |   |                                   |          |
|---|-----------------------------------|----------|
| 1 | Gło no pracy silnika              | BEZ UWAG |
| 2 | Praca układu kierowniczego        | BEZ UWAG |
| 3 | Gło no (stuki) zawieszenia        | BEZ UWAG |
| 4 | Zmiana biegów, działanie sprz gła | BEZ UWAG |
| 5 | Skuteczno hamulca zasadniczego    | BEZ UWAG |
| 6 | Skuteczno hamulca pomocniczego    | BEZ UWAG |

Próba ruchowa przeprowadzona na niewielkim dystansie, na zimnym silniku, w warunkach parkingowych, z pr dko ci do 15 km/h.

Zestaw wska ników wy wietla komunikat przekroczenia terminu przegl du oraz ikonk serwisu.

**DOKUMENTY I KOMPLETACJA POJAZDU**

- |   |                      |               |
|---|----------------------|---------------|
| 1 | Ksi ka serwisowa     | TAK           |
| 2 | Kluczyki (ilo sztuk) | Okazano 2szt. |

3	Dowód rejestracyjny	TAK
4	Instrukcja obsługi	TAK
5	Ga nica	TAK
6	Trójk t ostrzegawczy	TAK

## POZOSTAŁE INFORMACJE

### 1 Pochodzenie pojazdu

Krajowy

### 2 Badanie poprawno ci numerów identyfikacyjnych

Numer VIN wybity na karoserii oraz numer VIN tabliczki znamionowej zgodny z dowodem rejestracyjnym.

### 3 Weryfikacja odczytanego stanu drogomierza

Odczytany z drogomierza

## Zastrze enia ograniczaj ce opini .

ü Zawarte w niniejszej Wycenie/Raporcie informacje (w tym dotycz ce wyposa enia) słu jedynie ogólnym celom informacyjnym. Wycena/Raport nie mo e by zatem traktowana jako oferta w rozumieniu przepisów Kodeksu Cywilnego oraz opisu towaru ani zapewnienia w rozumieniu art. 4 Ustawy z dnia 27 lipca 2002 roku o szczególnych warunkach sprzeda y konsumenckiej.

ü Wycena/Raport została sporz dzona w celu ustalenia istnienia albo nieistnienia uszkodze nieakceptowalnych pozako czeniu umowy korzystania z samochodu lub innych okoliczno ci uzgodnionych w zleceniu. Wycena/Raport nie obejmuje typowych uszkodze wynikaj cych z eksploatacji samochodu oraz jego standardowego zu ycia.

ü Je li chcesz traktowa ten dokument jako ródło wiedzy o samochodzie przy jego zakupie, czynisz to na własną odpowiedzialno . eRzeczoznawcysp.j. nie ponosi odpowiedzialno ci za takie u ycie tej Wyceny/Raportu

ü Niniejsza wycena słu y wyłącznie do oszacowania warto ci rynkowej przedmiotu wyceny i nie mo e by wykorzystywana do adnego innego celu, ni wymieniony powy ej. W szczególno ci wycena nie mo e stanowi podstawy do oceny cech i stanu wycenianego obiektu przy jego zakupie.

ü Rzeczoznawca nie bierze na siebie odpowiedzialno ci za wady ukryte (prawne i fizyczne) oraz ewentualne skutki wynikaj ce z dalszego u ytkowania przedmiotu wyceny, a tak e za skutki wykorzystania samej wyceny.

ü Powy sza wycena nie jest ekspertyz stanu technicznego przedmiotu wyceny i za tak nie mo e by uznawana, w szczególno ci nie mo e by traktowana jako gwarancja sprzeda y przedmiotu wyceny za oszacowan warto .

ü Wycen przeprowadzono w oparciu o dostarczon dokumentacj oraz badanie organoleptyczne wycenianego obiektu. Nie prowadzono bada diagnostycznych oraz weryfikacji warsztatowej przedmiotu wyceny.

ü Nie stwierdzono dodatkowych niesprawno ci i/lub uszkodze i/lub braków w zakresie mo liwym do ustalenia w warunkach ogl dzin tj. bez: dost pu do spodu pojazdu, specjalistycznego sprz tu diagnostycznego, jazdy próbnej wykonanej w warunkach drogowych z obci eniem.

ü Rzeczoznawca podczas ogl dzin poza warsztatem nie jest w stanie stwierdzi wypadkowej przeszło ci pojazdu. W przypadku podwy szonych warto ci pomiarów powłoki lakierowej, konieczna jest ekspertyza w warunkach warsztatowych.

ü Rok produkcji pojazdu - nie weryfikowano. Przyj to w oparciu o dane przekazane przez Zleceniodawc .

ü Niniejsza wycena nie mo e by publikowana w cało ci w jakimkolwiek dokumencie bez zgody wykonawców i bez uzgodnienia z nimi formy i tre ci takiej publikacji. Zakaz publikacji nie dotyczy postępowania si wycen w umowach cywilno-prawnych zawieranych przez zleceniodawc i dotycz cych przedmiotu

ü Przed odbiorem pojazdu, kupuj cy zobowi zany jest do konfrontacji rzeczywistego stanu z informacjami zawartymi w wycenie. Odbiór przedmiotu jest równoznaczny ze zrzeczeniem si wszelkich roszcze , co do stanu technicznego.

ü Nie badano poprawno ci i/lub budowy numerów identyfikacyjnych/seryjnych obiektu oraz nie weryfikowano prawdziwo ci danych obiektu.

- ü Niniejsza wycena nie może być traktowana jako gwarancja sprzedaży przedmiotu wyceny za oszacowaną wartość.
- ü W przypadku ujawnienia dodatkowych informacji dotyczących przedmiotowego pojazdu, niedostępnych w czasie wykonywania niniejszej opinii, zaprezentowane stanowisko może ulec zmianie.
- ü W opinii założono, że nie wykryto żadnych faktów, które mogłyby istotnie wpływać na wartość wycenionego pojazdu, jeżeli w opisie pojazdu nie widnieją inaczej.
- ü Rzeczoznawca nie ponosi odpowiedzialności za ewentualne błędy wynikające z przedstawionych informacji otrzymanych od użytkownika/sprzedawcy/zamawiającego wyceny, jeżeli brak podstaw do kwestionowania ich zgodnie ze stanem rzeczywistym lub te ustalenie stanu rzeczywistego przez rzeczoznawcę było niemożliwe lub znacznie utrudnione.
- ü Wyposażenie standardowe wg. Info - Ekspert. Rzeczoznawca nie ponosi odpowiedzialności za ewentualne błędy programu. Lista wyposażenia w wycenie ma charakter poglądowy i nie potwierdza kompletności. Aby ustalić specyfikacje fabrycznego wyposażenia należy zwrócić się do dealera.
- ü W warunkach, w jakich przeprowadzono oględziny rzeczoznawca nie miał możliwości zweryfikowania poprawności działania całego wyposażenia.
- ü Opis stanu technicznego pojazdu jest ważny na dzień oględzin. Rzeczoznawca nie bierze odpowiedzialności za zmiany stanu pojazdu wynikające z dalszej eksploatacji lub postoju (np. uszkodzenie akumulatora, powiększenie lub powstanie ognisk korozji, uszkodzenie układu hamulcowego, itp.) – zaleca się sprawdzenie daty wyceny.
- ü Jeżeli elementy jednostki napędowej, układu przeniesienia napędu itp., są rozmontowane, rzeczoznawca nie weryfikuje kompletności poszczególnych układów. Możliwość wystąpienia braków w kompletacji (np. ze względu na wykorzystanie unieruchomionego pojazdu jako „dawcy części”).
- ü Nie weryfikowano odczytanego stanu drogomierza z zapisami w urządzeniach elektronicznych pojazdu. Rzeczoznawca nie dokonuje oceny autentyczności przebiegu.
- ü W przypadku pojazdów z niesprawnym akumulatorem lub bez niego - podłączenie sprawnego akumulatora nie gwarantuje sprawności technicznej pojazdu. W związku z tym przyjmuje się, iż stan techniczny pojazdu jest nieznanym, istnieje ryzyko ujawnienia wad ukrytych i dodatkowych uszkodzeń.
- ü Nie weryfikowano gwarancji, statusu pakietów serwisowych i kompletności w zakresie osprzętu dodatkowego, z którym przedmiot był zamówiony.

*Dokument wystawiony elektronicznie, ważny bez podpisu*

DOKUMENTACJA FOTOGRAFICZNA



Fot. nr 1



Fot. nr 2



Fot. nr 3



Fot. nr 4



Fot. nr 5



Fot. nr 6



Fot. nr 7



Fot. nr 8



Fot. nr 9



Fot. nr 10



Fot. nr 11



Fot. nr 12



Fot. nr 13



Fot. nr 14



Fot. nr 15



Fot. nr 16



Fot. nr 17



Fot. nr 18



Fot. nr 19



Fot. nr 20



Fot. nr 21



Fot. nr 22



Fot. nr 23



Fot. nr 24



Fot. nr 25



Fot. nr 26



Fot. nr 27



Fot. nr 28



Fot. nr 29



Fot. nr 30



Fot. nr 31



Fot. nr 32



Fot. nr 33



Fot. nr 34



Fot. nr 35



Fot. nr 36



Fot. nr 37



Fot. nr 38



Fot. nr 39



Fot. nr 40



Fot. nr 41



Fot. nr 42



Fot. nr 43



Fot. nr 44



Fot. nr 45



Fot. nr 46



Fot. nr 47



Fot. nr 48



Fot. nr 49



Fot. nr 50



Fot. nr 51



Fot. nr 52



Fot. nr 53



Fot. nr 54



Fot. nr 55



Fot. nr 56



Fot. nr 57



Fot. nr 58



Fot. nr 59



Fot. nr 60



Fot. nr 61



Fot. nr 62



Fot. nr 63



Fot. nr 64



Fot. nr 65



Fot. nr 66



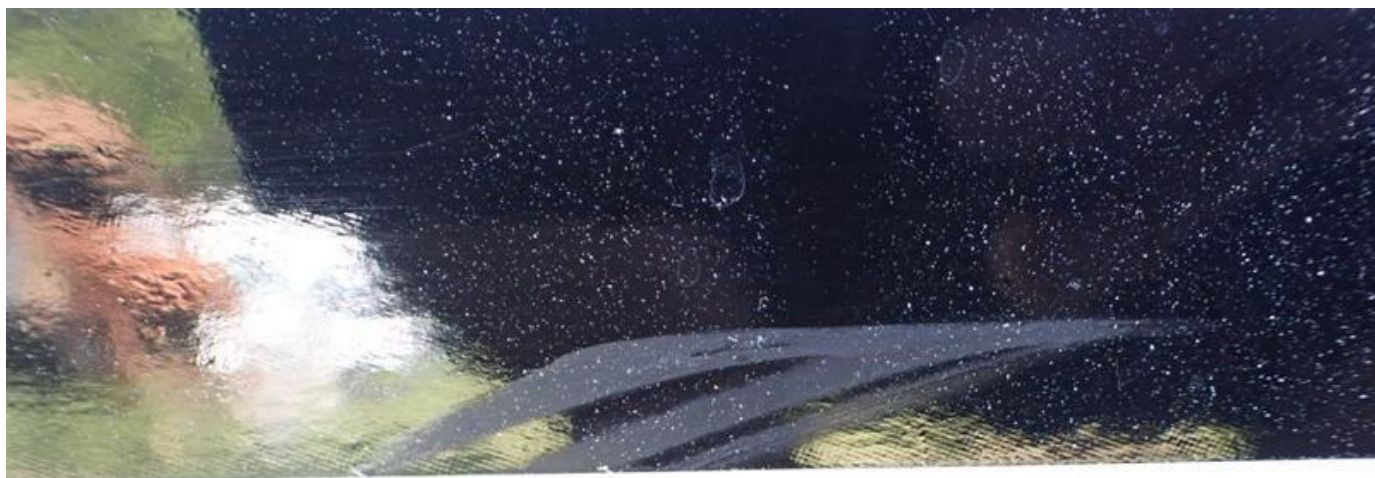
Fot. nr 67



Fot. nr 68



Fot. nr 69



Fot. nr 70



Fot. nr 71



Fot. nr 72



Fot. nr 73



Fot. nr 74



Fot. nr 75



Fot. nr 76



Fot. nr 77



Fot. nr 78



Fot. nr 79



Fot. nr 80



Fot. nr 81



Fot. nr 82



Fot. nr 83



Fot. nr 84



Fot. nr 85



Fot. nr 86



Fot. nr 87



Fot. nr 88



Fot. nr 89



Fot. nr 90



Fot. nr 91



Fot. nr 92



Fot. nr 93



Fot. nr 94



Fot. nr 95



Fot. nr 96



Fot. nr 97



Fot. nr 98



Fot. nr 99



Fot. nr 100



Fot. nr 101



Fot. nr 102



Fot. nr 103



Fot. nr 104



Fot. nr 105



Fot. nr 106



Fot. nr 107



Fot. nr 108



Fot. nr 109



Fot. nr 110



Fot. nr 111



Fot. nr 112



Fot. nr 113



Fot. nr 114



Fot. nr 115



Fot. nr 116



Fot. nr 117



Fot. nr 118



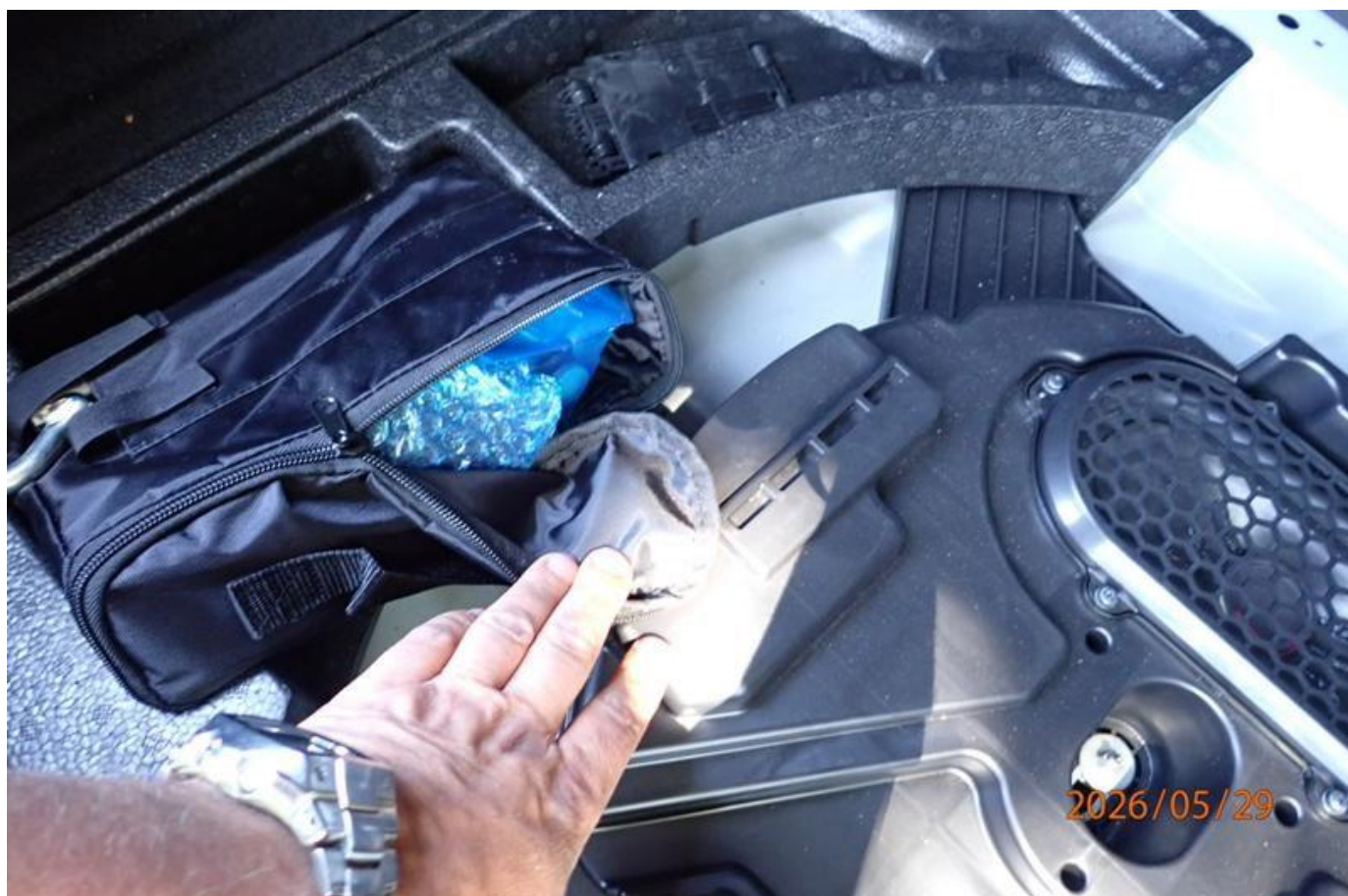
Fot. nr 119



Fot. nr 120



Fot. nr 121



Fot. nr 122



Fot. nr 123



Fot. nr 124



Fot. nr 125



Fot. nr 126



Fot. nr 127



Fot. nr 128



Fot. nr 129



Fot. nr 130



Fot. nr 131



Fot. nr 132



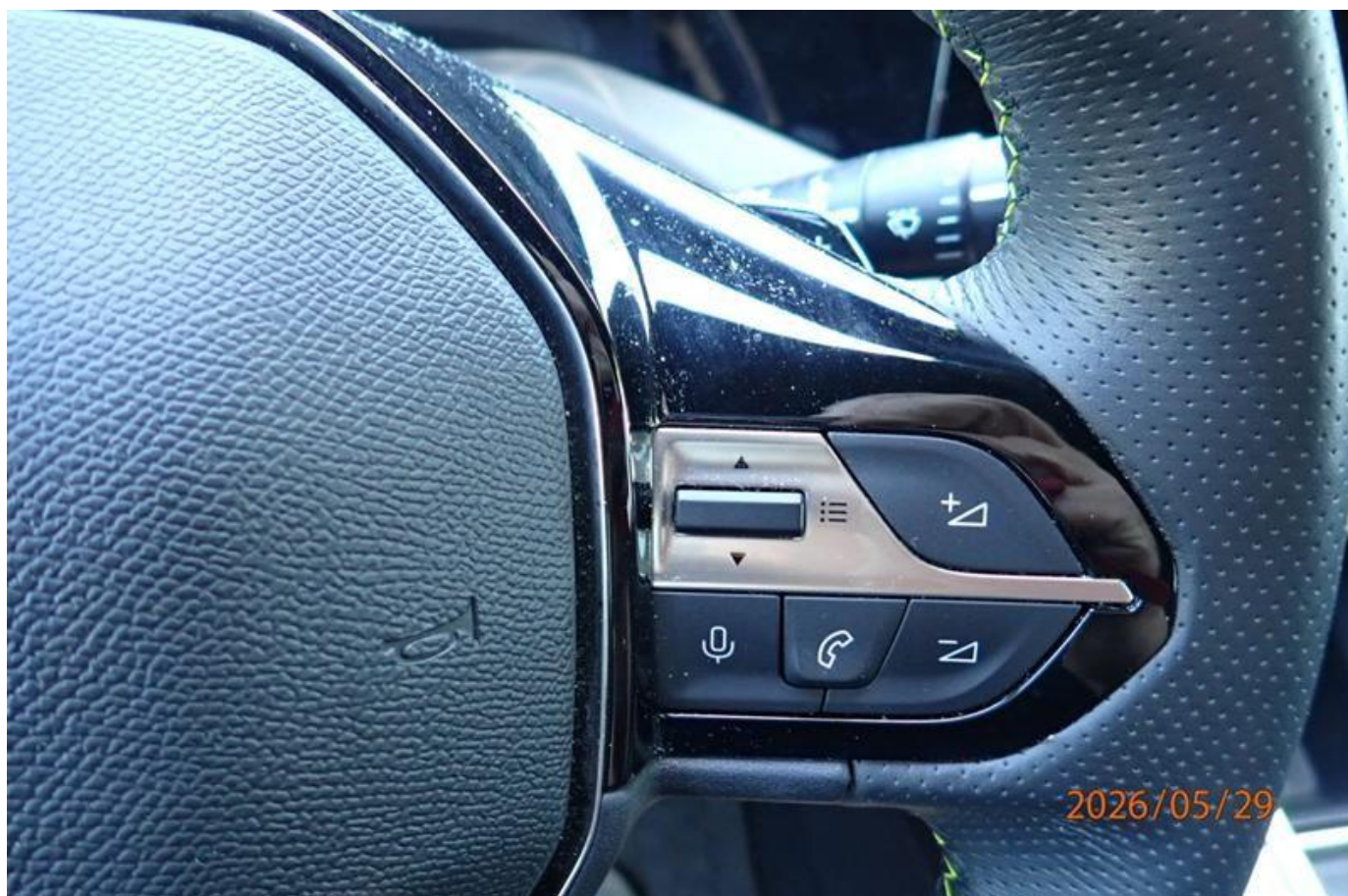
Fot. nr 133



Fot. nr 134



Fot. nr 135



Fot. nr 136



Fot. nr 137



Fot. nr 138



Fot. nr 139



Fot. nr 140



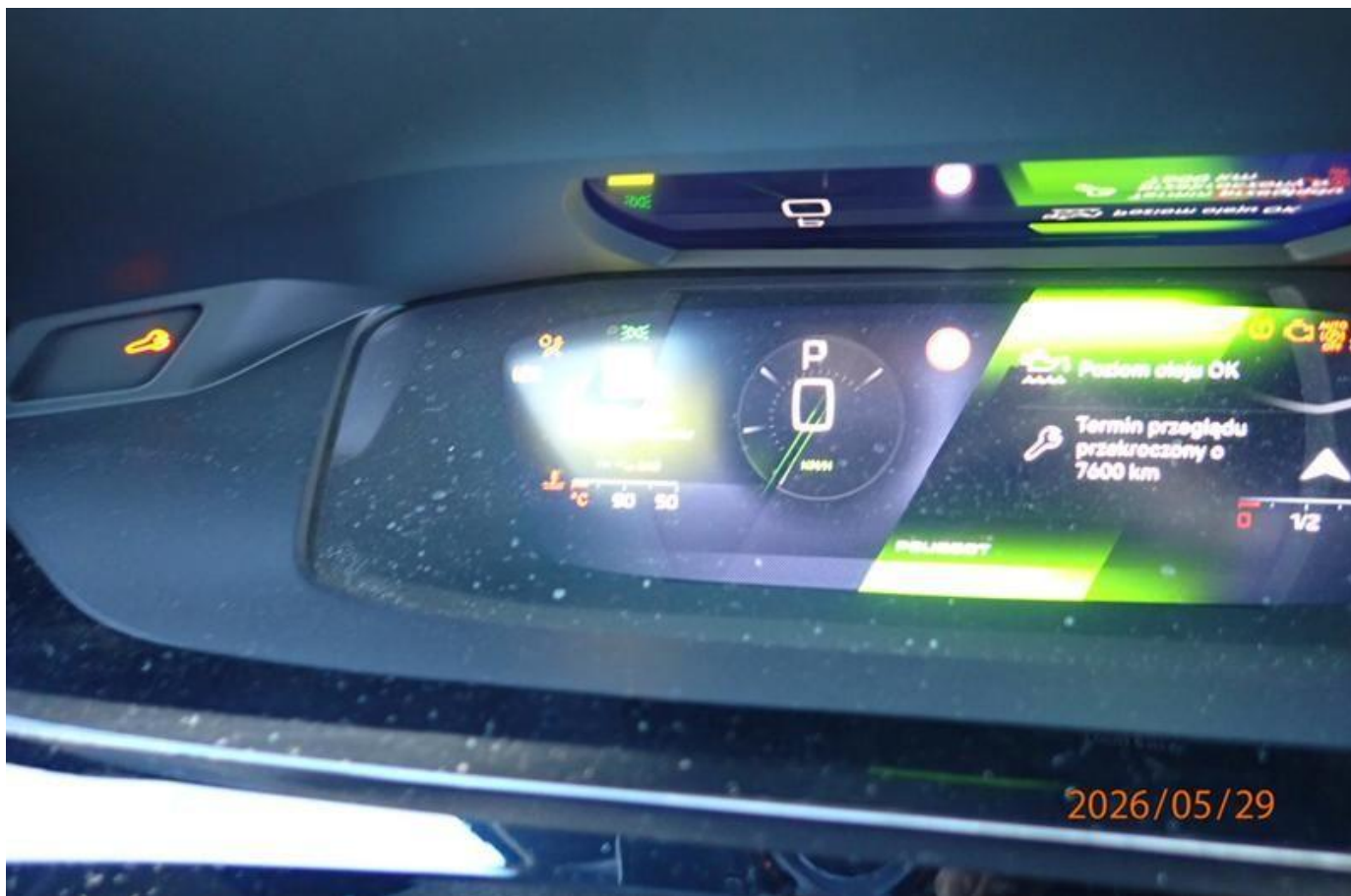
Fot. nr 141



Fot. nr 142



Fot. nr 143



Fot. nr 144



Fot. nr 145



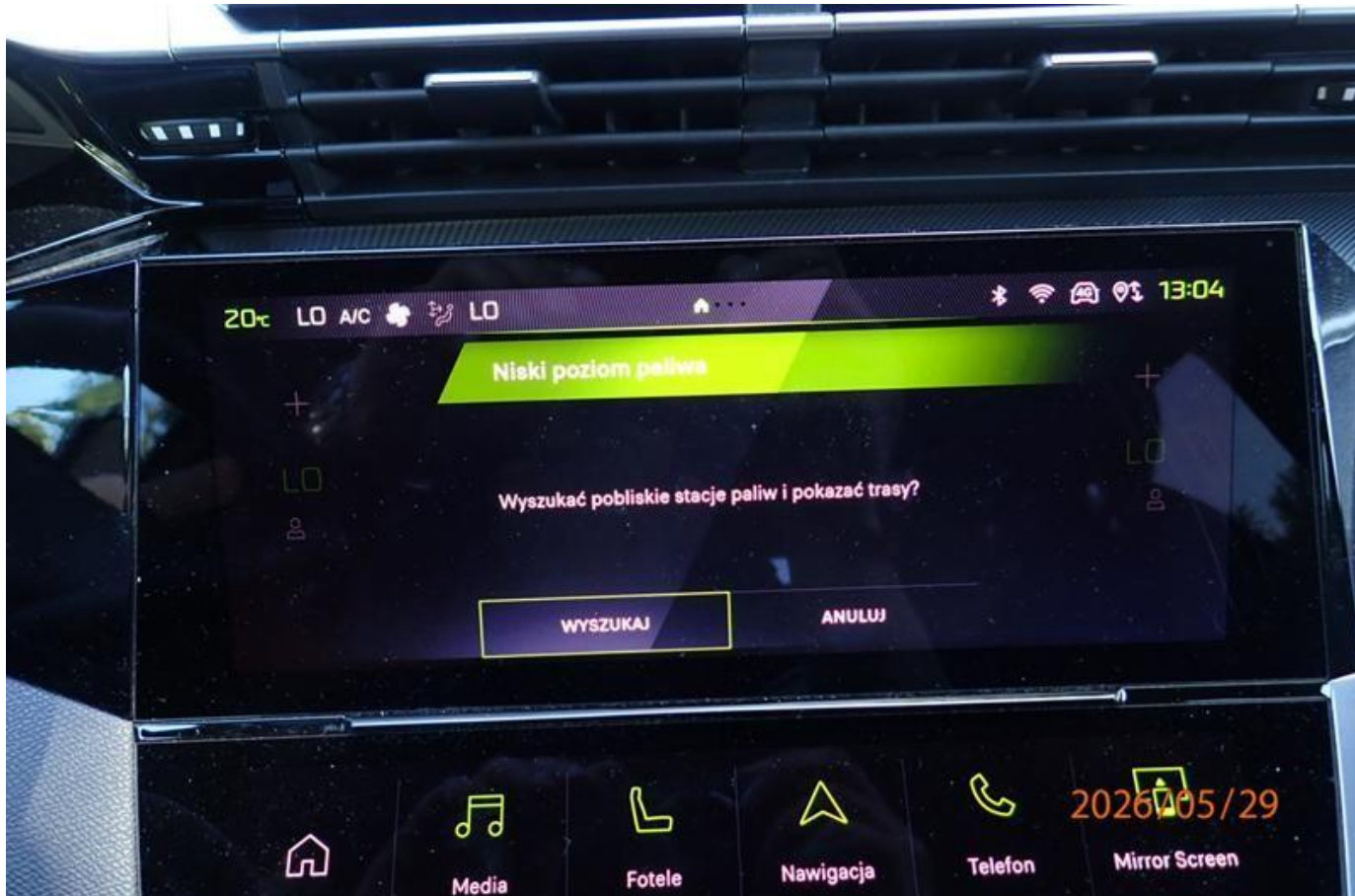
Fot. nr 146



Fot. nr 147



Fot. nr 148



Fot. nr 149



Fot. nr 150



Fot. nr 151



Fot. nr 152



Fot. nr 153



Fot. nr 154



Fot. nr 155



Fot. nr 156



Fot. nr 157



Fot. nr 158



Fot. nr 159



Fot. nr 160



Fot. nr 161



Fot. nr 162



2026/05/29

Fot. nr 163



2026/05/29

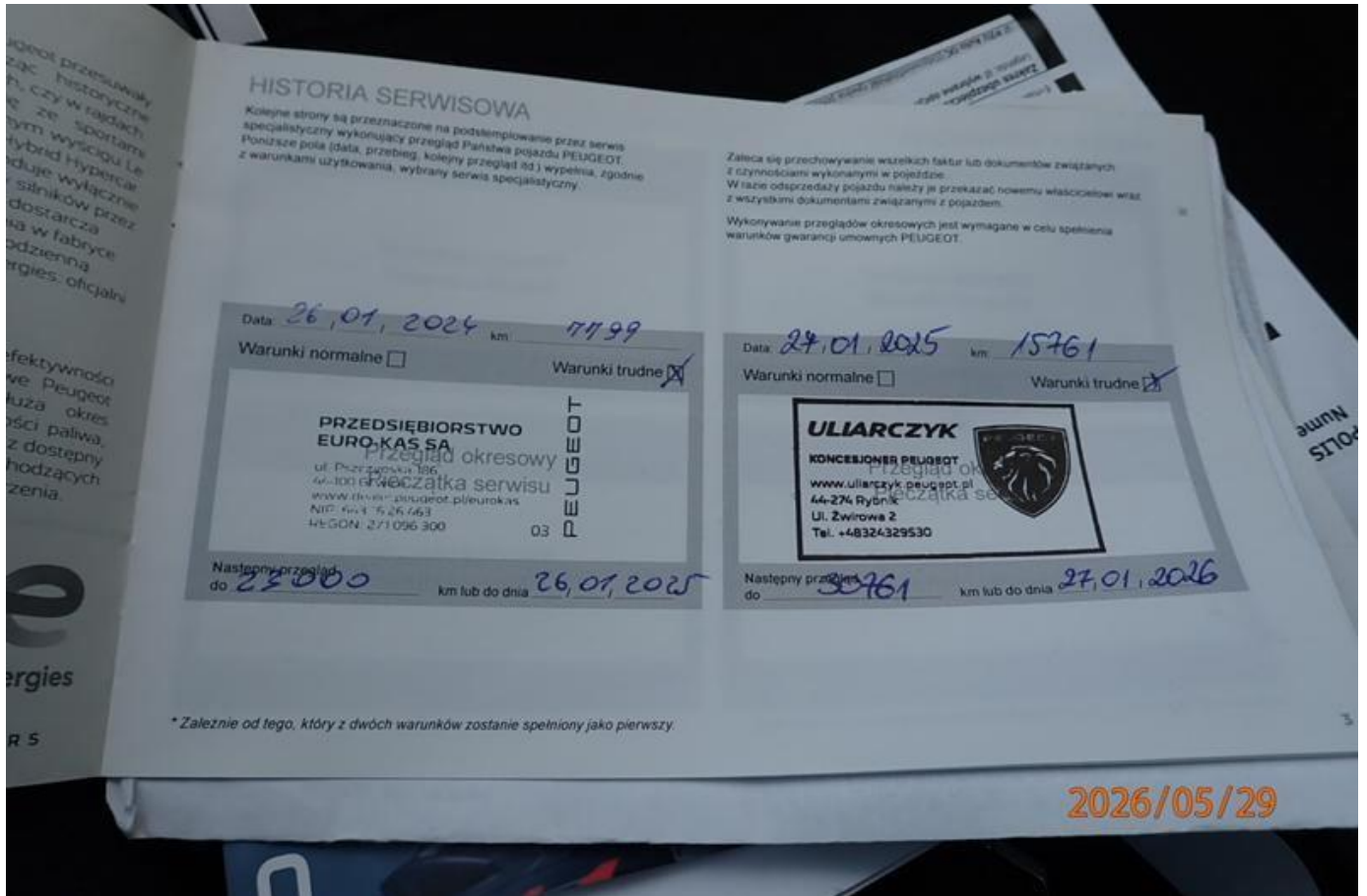
Fot. nr 164



Fot. nr 165



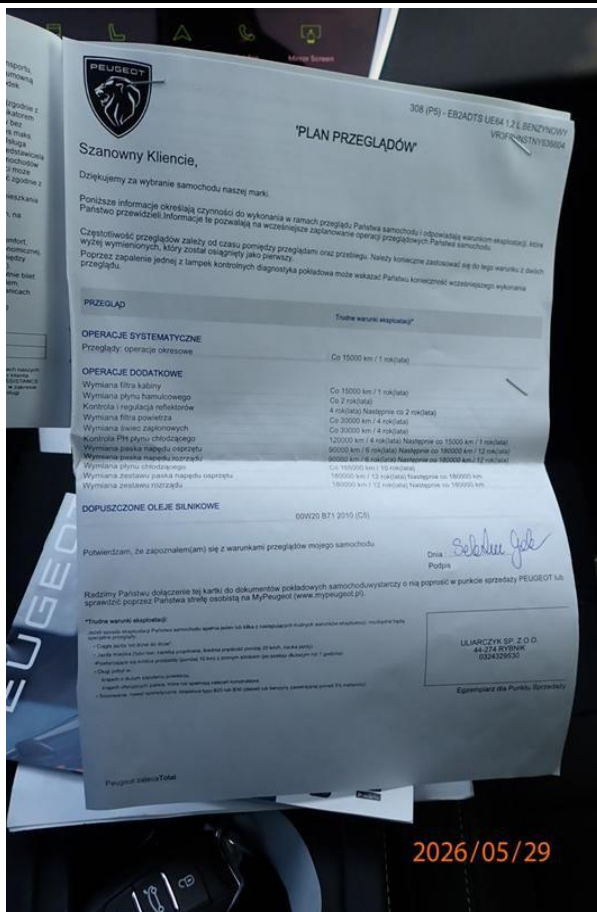
Fot. nr 166



Fot. nr 167



Fot. nr 168



Fot. nr 169



Fot. nr 170



Fot. nr 171



Fot. nr 172



Fot. nr 173



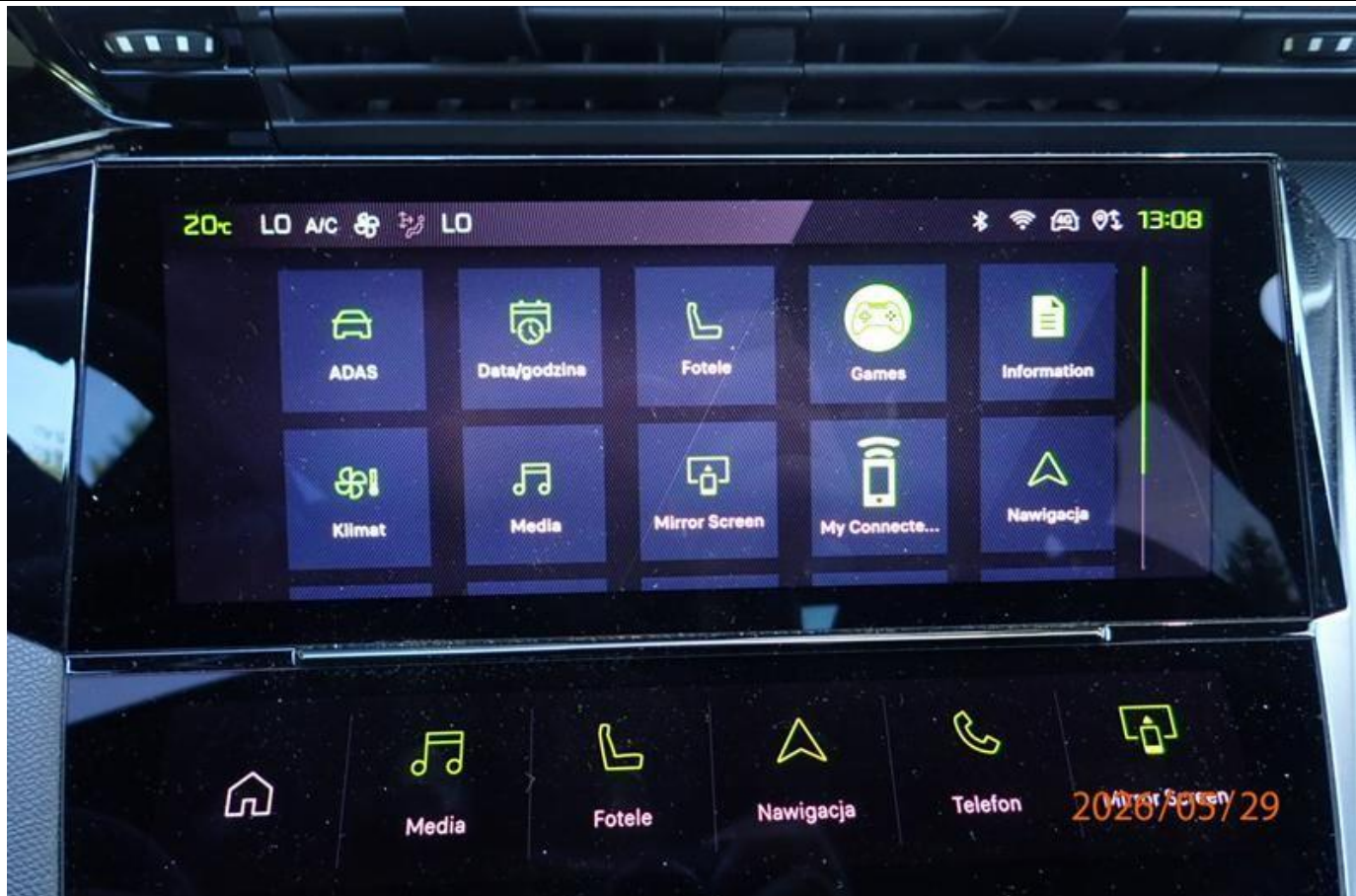
Fot. nr 174



Fot. nr 175



Fot. nr 176



Fot. nr 177



Fot. nr 178



Fot. nr 179



Fot. nr 180



Fot. nr 181



Fot. nr 182



2026/05/29

Fot. nr 183



2026/05/29

Fot. nr 184

Dokument wystawiony elektronicznie, wa ny bez podpisu