

Nr zlecenia: 26/22/05/2026/STELLANTIS Dawro

z dnia: 22.05.2026

**Zleceniodawca:**

Stellantis Financial Services Polska Sp. z o.o.  
Domaniewska 44A  
02-672 Warszawa



**Rzeczoznawca:**

Sebastian Staszak/zatw. Pion Weryfikacyjny eRzeczoznawcy

## Wycena wartości

Zadanie: Określenie wartości rynkowej pojazdu

**DANE IDENTYFIKACYJNE POJAZDU**

Dane: [D] VI-2026

Rodzaj pojazdu: **Samochód ciężarowy do 3.5t**

VIN: **ZFA22500006Z81218**

Marka: **FIAT**

Nr rejestracyjny: **SO7924X**

Model pojazdu: **Fiorino 1.3 M-jet MR`16 E6.4 1.8t**

Nr Info-Ekspert: **045-06573**

Wersja: **SX**

Rok produkcji: **2023**

**Wartość pojazdu brutto (zakup)** .....

**36 900 PLN**

Wskazanie drogomierza 150410 km

Data pierwszej rejestracji 31.08.2023

Data wykonania badania technicznego 31.08.2026

Rodzaj nadwozia furgon 4 drzwiowy 2 osobowy

Dop. masa całkowita / Ładowność 1820 kg\* / 570 kg

Liczba osi / Rodzaj napędu / Skrzynia biegów 2 / przedni (4x2) / manualna

Rozstaw osi 2513 mm

Jednostka napędowa z zapłonem samoczynnym

Pojemność / Moc silnika 1248 ccm / 70kW (95KM)

Liczba cylindrów / Układ cylindrów 4 / rzędowy

Norma spalin E6.4

Kolor powłoki lakierowej, (rodzaj lakieru) Szary 2-warstwowy z efektem metalicznym

**WYPOSAŻENIE STANDARDOWE**

**L.p. Nazwa elementu wyposażenia**

- 1 Blokada drzwi elektryczna
- 2 Czujnik temperatury zewnętrznej
- 3 Drzwi boczne prawe przesuwne
- 4 Fotel kierowcy z regulacją odcinka lędźwiowego

**L.p. Nazwa elementu wyposażenia**

- 15 Poduszka powietrzna kierowcy
- 16 Poduszka powietrzna pasażera
- 17 Przegroda przestrzeni ładunkowej przeszklona
- 18 Przygotowanie do montażu radia

5	Fotel kierowcy z regulacją wysoko ci	19	Schówek w kabinie na drobne przedmioty
6	Fotel pasażera z regulacją wzdłuż n	20	System kontroli trakcji ESC
7	Gniazdo 12V w przestrzeni ładunkowej	21	System Start/Stop
8	Kolumna kierownicy regulowana	22	Szyby atermiczne
9	Koło zapasowe pełnowymiarowe	23	Szyby przednie regulowane elektrycznie
10	Listwa na osłonie chłodnicy srebrna	24	wiatła z regulacją kąta pochylenia
11	Listwy boczne ochronne na nadkolach	25	Tapicerka z weluru
12	Lusterka zewnętrzne regulowane elektrycznie	26	Tarcze kół stalowe 15"
13	Otwieranie przedziału ładunkowego niezależne	27	Wspomaganie układu kierowniczego
14	Podłokietnik	28	Zamek centralny zdalnie sterowany

**L.p. Nazwa pakietu / elementu pakietu wyposażenia standardowego**

- 1 ABS + EBD - system dystrybucji siły hamowania  
 ABS - system zapobiegający blokowaniu kół  
 System dystrybucji siły hamowania elektroniczny EBD

**WYPOSAŻENIE DODATKOWE****L.p. Nazwa elementu wyposażenia**

- 1 Czujniki cofania

**OPIS ZAMONTOWANEGO W POJEŻDŻENIU OGUMIENIA**

Koło	Marka, typ	Profil	Wysokość bieżnika [mm]
Przednie lewe:	CONTINENTAL 195/65 R15 91H	ALL SEASON CONTACT 2	4,0
Przednie prawe:	CONTINENTAL 195/65 R15 91H	ALL SEASON CONTACT 2	4,0
Tylne lewe:	CONTINENTAL 195/65 R15 91H	ALL SEASON CONTACT 2	6,0
Tylne prawe:	CONTINENTAL 195/65 R15 91H	ALL SEASON CONTACT 2	5,0

**WYLICZENIE WARTOŚCI RYNKOWEJ**

<b>WARTOŚĆ BAZOWA (ZAKUP) BRUTTO (37 mies.)</b>		<b>49 569 PLN</b>
KOREKTA ZA PIERWSZĄ REJESTRACJĘ	1 015 PLN	po korekcie: 50 584 PLN
KOREKTA ZA WYPOSAŻENIE	405 PLN	po korekcie: 50 989 PLN
KOREKTA ZA PRZEBIEG	- 9 926 PLN	po korekcie: 41 063 PLN
KOREKTY RÓŻNE:		
Stan utrzymania i dbałość o pojazd	-4 106 PLN	
KOREKTY RÓŻNE RAZEM	- 4 106 PLN	po korektach: 36 957 PLN
KOREKTA ZA OGUMIENIE	- 97 PLN	po korekcie: 36 860 PLN
<b>WARTOŚĆ RYNKOWA (ZAKUP) BRUTTO PO ZAOKRĄGLENIU</b>		<b>36 900 PLN</b>

**UWAGI RZECZOZNAWCY DOTYCZĄCE WYCENY**

Dokonano sprawdzenia historii pojazdu w bazie CEPiK.

Oględziny wykonał: Marcin Szura

Wycena wykonana: Sebastian Staszak

**Wartość brutto (zakup\*) wyliczona dla zidentyfikowanego pojazdu, określona na miesiąc czerwiec 2026 roku wynosi:**

\* Wartość określona jak przy zakupie pojazdu w celu ponownej jego sprzedaży przez podmiot handlujący pojazdami u innych.

**36900 PLN**

(słownie: trzydzieści tysięcy dziewięćset złotych)

**w tym VAT (23,0%) 6900,00 PLN**

**Wartość określona na podstawie:**

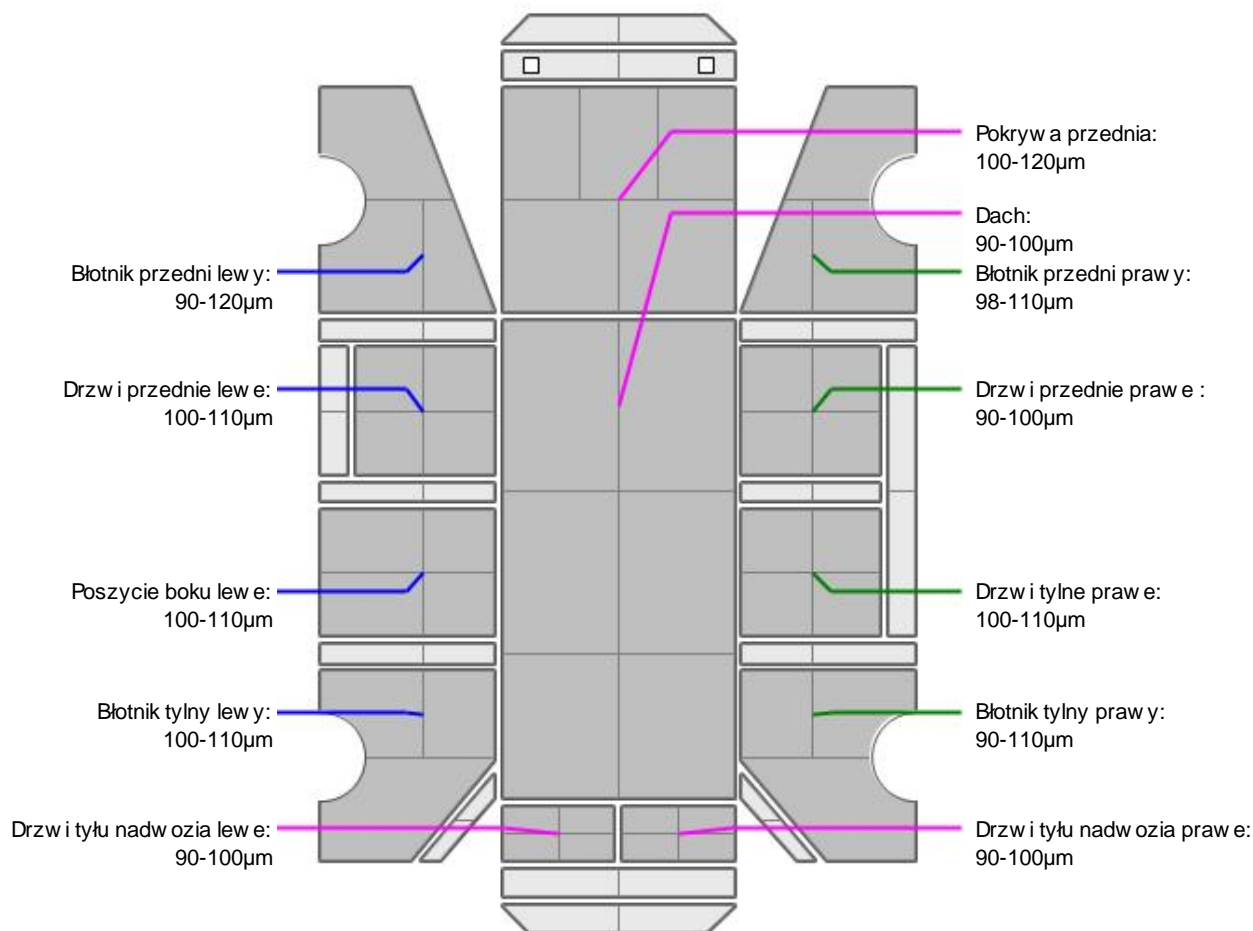
- notowa wartość rynkowa z bazy pojazdów "Komputerowego Systemu INFO-EKSPERT" na VI-2026 zaakceptowanych przez wykonawcę opinii,
- korekty mających wpływ na wartość pojazdu.

<b>OPIS STANU TECHNICZNEGO ZESPOŁÓW POJAZDU</b>
-------------------------------------------------

**NADWOZIE - Szkielet i poszycia zewn trzne**

L.p.	Nazwa elementu	L / P	Rodzaj uszkodzenia	Opis	Fot. nr
1	Błotnik przedni	P	Zarysowania powłoki lakierowej		
2	Pokrywa przednia		Odpryski powłoki lakierowej		
3	Drzwi boczne przednie	L	Odpryski, zarysowania powłoki lakierowej		
4	Drzwi boczne przednie	P	Wgniecione gł boko, zarysowania		
5	Drzwi boczne tylne	P	lady po naklejkach, zarysowania		
6	Słupek rodkowy	P	Zarysowania powłoki lakierowej		
7	Próg	L	Zarysowania powłoki lakierowej		
8	Błotnik tylny	L	lady po naklejkach, zarysowania		
9	Błotnik tylny	P	lady po naklejkach, zarysowania		
10	Drzwi tyłu nadwozia L		lady po naklejkach, zarysowania		
11	Drzwi tyłu nadwozia P		lady po naklejkach, zarysowania		

Na pozostałych elementach obłachowania bryły nadwozia stwierdzono równie typowe dla jego okresu eksploatacji uszkodzenia powłoki lakierowej (zarysowania, odpryski, itp.).  
Szczegółowy stan pojazdu zobrazowany w dokumentacji zdj ciowej.


**NADWOZIE – Opis powłoki lakierowej**


L.p.	Nazwa elementu	L / P	Grubość powłoki [µm]	Opis
1	Pokrywa przednia		100-120µm	
2	Dach		90-100µm	
3	Błotnik przedni	L	90-120µm	
4	Drzwi przednie	L	100-110µm	
5	Poszycie boku	L	100-110µm	
6	Błotnik tylny	L	100-110µm	
7	Drzwi tyłu nadwozia		90-100µm	
8	Błotnik przedni	P	98-110µm	
9	Drzwi przednie	P	90-100µm	
10	Drzwi tylne	P	100-110µm	
11	Błotnik tylny	P	90-110µm	
12	Drzwi tyłu nadwozia		90-100µm	

Podane przedziały grubości powłoki lakierowej poszczególnych elementów dotyczą wyłącznie punktów pomiarowych, tj. trzech wybranych miejsc na danym elemencie nadwozia. Nie oznacza to, że w pozostałych obszarach danego elementu grubość powłoki jest jednakowa ani że nie może wykraczać poza wskazane zakresy. Pomiary wykonano urządzeniem bezdźwiękowym w posiadaniu rzeczoznawcy. Pomiar wykonany innym przyrządem może się różnić.

**WYPOSA ENIE ZEWN TRZNE**

L.p.	Nazwa elementu	L / P	Rodzaj uszkodzenia	Opis	Fot. nr
1	Zderzak przedni		Zarysowany, wgnieciony		
2	Obudowa lusterka bocznego	L	Zarysowana		
3	Obudowa lusterka bocznego	P	Zarysowana		
4	Zderzak tylny		Liczne zarysowania		
5	Szyba przednia		P kni cie		
6	Listwa ochronna drzwi przednich	P	Zarysowana		
7	Tablica rejestracyjna tylna		Uszkodzone mocowanie		

**NADWOZIE – Wyposa enie wewn trzne**

L.p.	Nazwa elementu	L / P	Rodzaj uszkodzenia	Opis	Fot. nr
1	Fotel przedni	L	Poplamiony, rozerwane poszycie siedziska		
2	Fotel przedni	P	Poplamiony		
3	Poszycie tablicy rozdzielczej		Zarysowania		
4	Zestaw wska ników		Aktywny komunikat: DPF	do weryfikacji	
5	Wykładzina dachu (podsufitka)		Poplamiona		
6	Wykładzina podłogi		Zabrudzona, rozerwana		
7	Przestrze ładunkowa		Zarysowania, zabrudzenia, wgniecenia		
8	Poszycie tapicerskie dolne drzwi tyłu nadwozia	P	P kni te		
9	Wykładzina przestrzeni baga owej		Rozerwana		
10	Wykładzina ciany tylnej		Poplamiona		
11	Konsola rodkowa		Zabrudzona		

Wn trze pojazdu nosi typowe dla jego okresu eksploatacji zabrudzenia oraz zu ycie wszystkich elementów.

Aktywny komunikat:

- Low level refill AdBlue

**UKŁAD KIEROWNICZY**

L.p.	Nazwa elementu	L / P	Rodzaj uszkodzenia	Opis	Fot. nr
1	Koło kierownicy		Wytarte		

**UKŁAD HAMULCOWY**

L.p.	Nazwa elementu	L / P	Rodzaj uszkodzenia	Opis	Fot. nr
1	Tarcza hamulcowa przednia	L	Ogniska korozji		
2	Tarcza hamulcowa przednia	P	Ogniska korozji		

**JAZDA KONTROLNA**

- |   |                            |          |
|---|----------------------------|----------|
| 1 | Gło no pracy silnika       | BEZ UWAG |
| 2 | Praca układu kierowniczego | BEZ UWAG |
| 3 | Gło no (stuki) zawieszenia | BEZ UWAG |

4	Zmiana biegów, działanie sprz gła	BEZ UWAG
5	Skuteczno hamulca zasadniczego	BEZ UWAG
6	Skuteczno hamulca pomocniczego	BEZ UWAG

Próba ruchowa przeprowadzona na niewielkim dystansie, na zimnym silniku, w warunkach parkingowych, z prdko ci do 15 km/h.

## DOKUMENTY I KOMPLETACJA POJAZDU

1	Ksi ka serwisowa	TAK
2	Kluczyki (ilo sztuk)	Okazano 1szt.
3	Dowód rejestracyjny	TAK
4	Instrukcja obsługi	TAK

## POZOSTAŁE INFORMACJE

### 1 Pochodzenie pojazdu

Krajowy

### 2 Badanie poprawno ci numerów identyfikacyjnych

Numer VIN wybity na karoserii oraz numer VIN tabliczki znamionowej zgodny z dowodem rejestracyjnym

### 3 Weryfikacja odczytanego stanu drogomierza

Odczytany z drogomierza

Zastrze enia ograniczaj ce opini .

ü Zawarte w niniejszej Wycenie/Raporcie informacje (w tym dotycz ce wyposa enia) słu jedynie ogólnym celom informacyjnym. Wycena/Raport nie mo e by zatem traktowana jako oferta w rozumieniu przepisów Kodeksu Cywilnego oraz opisu towaru ani zapewnienia w rozumieniu art. 4 Ustawy z dnia 27 lipca 2002 roku o szczególnych warunkach sprzeda y konsumenckiej.

ü Wycena/Raport została sporz dzona w celu ustalenia istnienia albo nieistnienia uszkodze nieakceptowalnych pozako czeniu umowy korzystania z samochodu lub innych okoliczno ci uzgodnionych w zleceniu. Wycena/Raport nie obejmuje typowych uszkodze wynikaj cych z eksploatacji samochodu oraz jego standardowego zu ycia.

ü Je li chcesz traktowa ten dokument jako ródło wiedzy o samochodzie przy jego zakupie, czynisz to na własną odpowiedzialno . eRzeczoznawcysp.j. nie ponosi odpowiedzialno ci za takie u ycie tej Wyceny/Raporu

ü Niniejsza wycena słu y wyłącznie do oszacowania warto ci rynkowej przedmiotu wyceny i nie mo e by wykorzystywana do adnego innego celu, ni wymieniony powy ej. W szczególno ci wycena nie mo e stanowi podstawy do oceny cech i stanu wycenianego obiektu przy jego zakupie.

ü Rzeczoznawca nie bierze na siebie odpowiedzialno ci za wady ukryte (prawne i fizyczne) oraz ewentualne skutki wynikaj cez dalszego u ytkowania przedmiotu wyceny, a tak e za skutki wykorzystania samej wyceny.

ü Powy sza wycena nie jest ekspertyz stanu technicznego przedmiotu wyceny i za tak nie mo e by uznawana, w szczególno ci nie mo e by traktowana jako gwarancja sprzeda y przedmiotu wyceny za oszacowan warto .

ü Wycen przeprowadzono w oparciu o dostarczon dokumentacj oraz badanie organoleptyczne wycenianego obiektu. Nie prowadzono bada diagnostycznych oraz weryfikacji warsztatowej przedmiotu wyceny.

ü Nie stwierdzono dodatkowych niesprawno ci i/lub uszkodze i/lub braków w zakresie mo liwym do ustalenia w warunkach ogl dzin tj. bez: dost pu do spodu pojazdu, specjalistycznego sprz tu diagnostycznego, jazdy próbnej wykonanej w warunkach drogowych z obci eniem.

ü Rzeczoznawca podczas ogl dzin poza warsztatem nie jest w stanie stwierdzi wypadkowej przeszło ci pojazdu. W przypadku podwy szonych warto ci pomiarów powłoki lakierowej, konieczna jest ekspertyza w warunkach warsztatowych.

ü Rok produkcji pojazdu - nie weryfikowano. Przyj to w oparciu o dane przekazane przez Zleceniodawc .

ü Niniejsza wycena nie mo e by publikowana w cało ci w jakimkolwiek dokumencie bez zgody wykonawców i bez uzgodnienia z nimi formy i tre ci takiej publikacji. Zakaz publikacji nie dotyczy posługiwania si wycen w umowach cywilno-prawnych zawieranych przez zleceniodawc i dotycz cych przedmiotu

- ü Przed odbiorem pojazdu, kupuj cy zobowi zany jest do konfrontacji rzeczywistego stanu z informacjami zawartymi w wycenie. Odbiór przedmiotu jest równoznaczny ze zreczeniem si wszelkich roszcze , co do stanu technicznego.
- ü Nie badano poprawno ci i/lub budowy numerów identyfikacyjnych/seryjnych obiektu oraz nie weryfikowano prawdziwo ci danych obiektu.
- ü Niniejsza wycena nie mo e by traktowana jako gwarancja sprzeda y przedmiotu wyceny za oszacowan warto .
- ü W przypadku ujawnienia dodatkowych informacji dotycz cych przedmiotowego pojazdu, niedost pnych w czasie wykonywania niniejszej opinii, zaprezentowane stanowisko mo e ulec zmianie.
- ü W opinii zało ono, e nie wykryto adnych faktów, które mogłyby istotnie wpływa na warto wycenionego pojazdu, je li w opisie pojazdu nie widnieje inaczej.
- ü Rzeczoznawca nie ponosi odpowiedzialno ci za ewentualne bł dy wynikaj ce z przedstawionych informacji otrzymanych od u ytkownika/sprzedawcy/zamawiaj cego wycen , je li brak podstaw do kwestionowania ich zgodnie ci ze stanem rzeczywistym lub te ustalenie stanu rzeczywistego przez rzeczoznawc było niemo liwe lub znacznie utrudnione.
- ü Wyposa enie standardowe wg. Info - Ekspert. Rzeczoznawca nie ponosi odpowiedzialno ci za ewentualne bł dy programu. Lista wyposa enia w wycenie ma charakter pogl dowy i nie potwierdza kompletno ci. Aby ustali specyfikacje fabryczn wyposa enia nale y zwróci si do dealera.
- ü W warunkach, w jakich przeprowadzono ogl dziny rzeczoznawca nie miał mo liwo ci zweryfikowania poprawno ci działania całego wyposa enia.
- ü Opis stanu technicznego pojazdu jest wa ny na dzie ogl dzin. Rzeczoznawca nie bierze odpowiedzialno ci za zmiany stanu pojazdu wynikaj ce z dalszej eksploatacji lub postoju (np. uszkodzenie akumulatora, powi kszenie lub powstanie ognisk korozji, uszkodzenie układu hamulcowego, itp.) – zaleca si sprawdzenie daty wyceny
- ü Je eli elementy jednostki nap dowej, układu przeniesienia nap du itp., s rozmontowane, rzeczoznawca nie weryfikuje kompletno ci poszczególnych układów. Mo liwo wyst pienia braków w kompletacji (np. ze wzgl du na wykorzystanie unieruchomionego pojazdu jako „dawcy cz ci”).
- ü Nie weryfikowano odczytanego stanu drogomierza z zapisami w urz dzeniach elektronicznych pojazdu. Rzeczoznawca nie dokonuje oceny autentyczno ci przebiegu.
- ü W przypadku pojazdów z niesprawnym akumulatorem lub bez niego - podł czenie sprawnego akumulatora nie gwarantuje sprawno ci technicznej pojazdu. W zwi zku z tym przyjmuje si i stan techniczny pojazdu jest nieznany, istnieje ryzyko ujawnienia wad ukrytych i dodatkowych uszkodze .
- ü Nie weryfikowano gwarancji, statusu pakietów serwisowych i kompletno ci w zakresie osprz tu dodatkowego, z którym przedmiot był zamówiony.

*Dokument wystawiony elektronicznie, wa ny bez podpisu*

DOKUMENTACJA FOTOGRAFICZNA



Fot. nr 1



Fot. nr 2



Fot. nr 3



Fot. nr 4



Fot. nr 5



Fot. nr 6



2026/06/12

Fot. nr 7



2026/06/12

Fot. nr 8



Fot. nr 9



Fot. nr 10



Fot. nr 11



Fot. nr 12



Fot. nr 13



Fot. nr 14



Fot. nr 15



Fot. nr 16



Fot. nr 17



Fot. nr 18



Fot. nr 19



Fot. nr 20



Fot. nr 21



Fot. nr 22



Fot. nr 23



Fot. nr 24



Fot. nr 25



Fot. nr 26



Fot. nr 27



Fot. nr 28



Fot. nr 29



Fot. nr 30



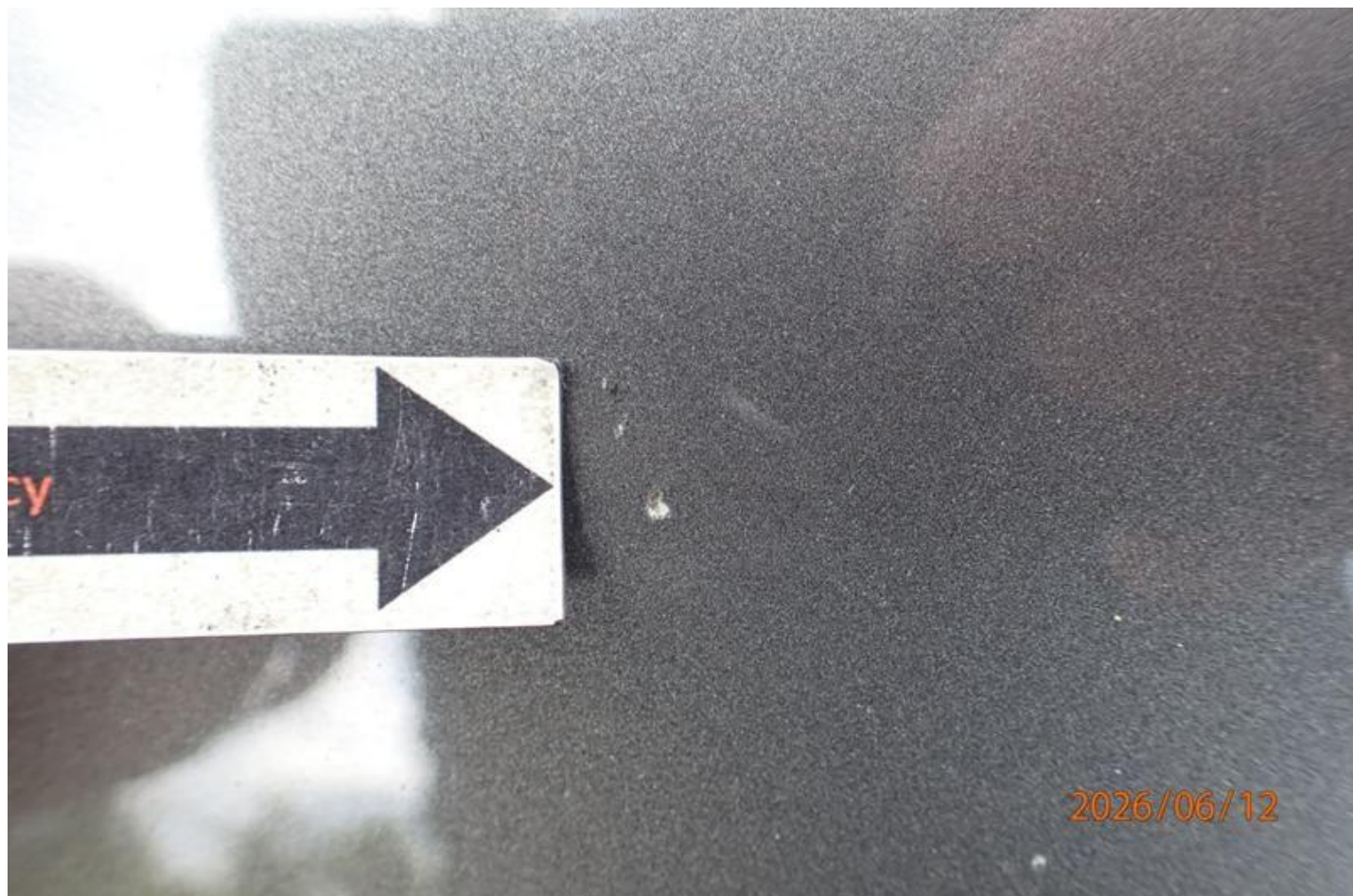
Fot. nr 31



Fot. nr 32



Fot. nr 33



Fot. nr 34



Fot. nr 35



Fot. nr 36



Fot. nr 37



Fot. nr 38



Fot. nr 39



Fot. nr 40



Fot. nr 41



Fot. nr 42



Fot. nr 43



Fot. nr 44



Fot. nr 45



Fot. nr 46



Fot. nr 47



Fot. nr 48



Fot. nr 49



Fot. nr 50



Fot. nr 51



Fot. nr 52



Fot. nr 53



Fot. nr 54



Fot. nr 55



Fot. nr 56



Fot. nr 57



Fot. nr 58



Fot. nr 59



Fot. nr 60



Fot. nr 61



Fot. nr 62



Fot. nr 63



Fot. nr 64



Fot. nr 65



Fot. nr 66



Fot. nr 67



Fot. nr 68



Fot. nr 69



Fot. nr 70



Fot. nr 71



Fot. nr 72



Fot. nr 73



Fot. nr 74



Fot. nr 75



Fot. nr 76



Fot. nr 77



Fot. nr 78



Fot. nr 79



Fot. nr 80



Fot. nr 81



Fot. nr 82



Fot. nr 83



Fot. nr 84



Fot. nr 85



Fot. nr 86





Fot. nr 89



Fot. nr 90



Fot. nr 91



Fot. nr 92



Fot. nr 93



Fot. nr 94



Fot. nr 95



Fot. nr 96



Fot. nr 97



Fot. nr 98



Fot. nr 99



Fot. nr 100



Fot. nr 101



Fot. nr 102



Fot. nr 103



Fot. nr 104



Fot. nr 105



Fot. nr 106



Fot. nr 107



Fot. nr 108



Fot. nr 109



Fot. nr 110



Fot. nr 111



Fot. nr 112



Fot. nr 113



Fot. nr 114



Fot. nr 115



Fot. nr 116



Fot. nr 117



Fot. nr 118



Fot. nr 119



Fot. nr 120



Fot. nr 121



Fot. nr 122



Fot. nr 123



Fot. nr 124



Fot. nr 125



Fot. nr 126



Fot. nr 127



Fot. nr 128



Fot. nr 129



Fot. nr 130



Fot. nr 131



Fot. nr 132



Fot. nr 133



Fot. nr 134



Fot. nr 135



Fot. nr 136



Fot. nr 137



Fot. nr 138



Fot. nr 139



Fot. nr 140



Fot. nr 141



Fot. nr 142



Fot. nr 143



Fot. nr 144



Fot. nr 145



Fot. nr 146



Fot. nr 147



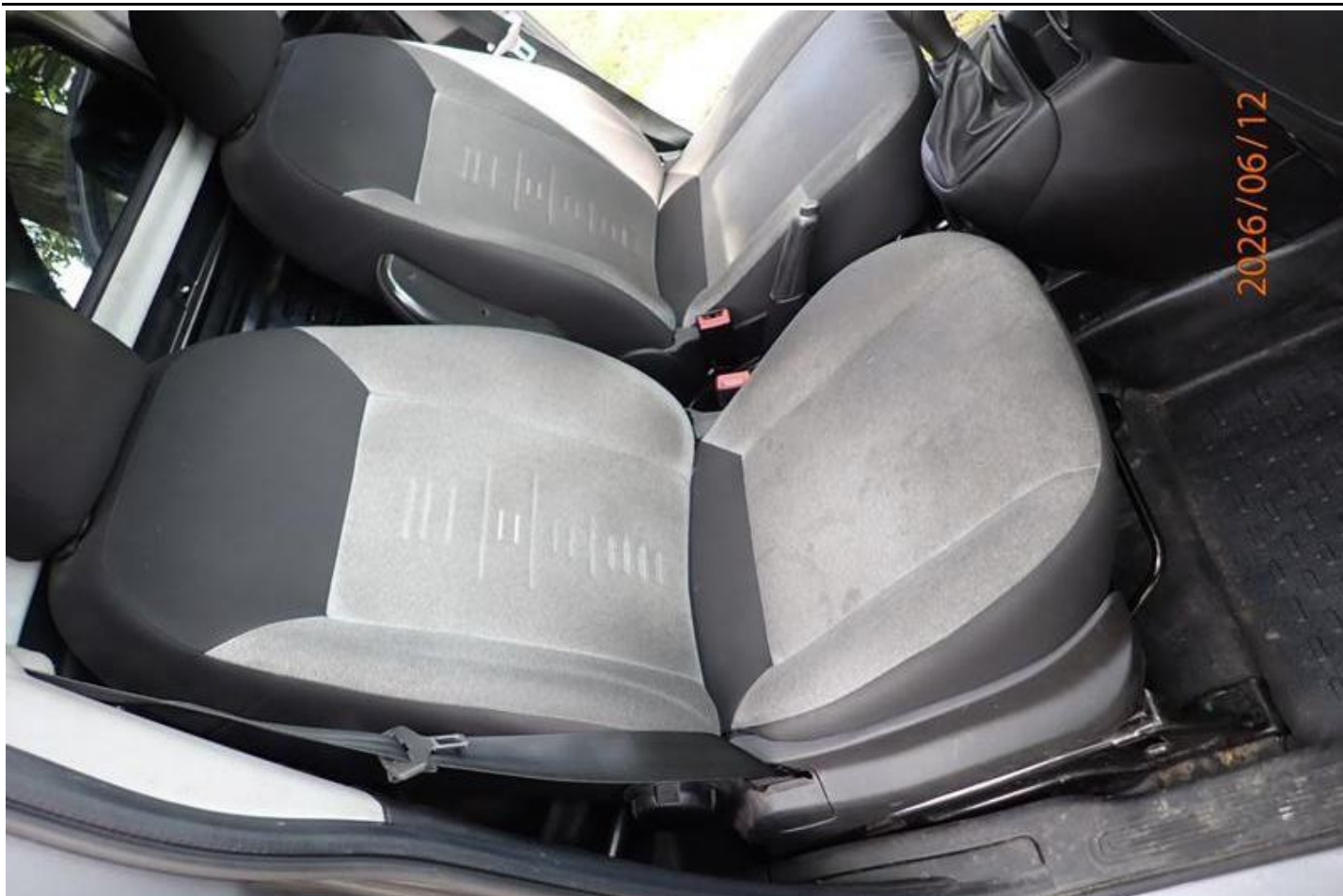
Fot. nr 148



Fot. nr 149



Fot. nr 150



Fot. nr 151



Fot. nr 152



Fot. nr 153



Fot. nr 154



Fot. nr 155



Fot. nr 156



Fot. nr 157



Fot. nr 158



Fot. nr 159



Fot. nr 160



Fot. nr 161



Fot. nr 162



Fot. nr 163



Fot. nr 164



Fot. nr 165



Fot. nr 166



Fot. nr 167



Fot. nr 168



Fot. nr 169



Fot. nr 170



Fot. nr 171



Fot. nr 172



2026/06/12

Fot. nr 173



2026/06/12

Fot. nr 174



2026/06/12

Fot. nr 175



2026/06/12

Fot. nr 176



Fot. nr 177



Fot. nr 178



Fot. nr 179



Fot. nr 180



Fot. nr 181



Fot. nr 182



Fot. nr 183



Fot. nr 184



Fot. nr 185



Fot. nr 186



Fot. nr 187



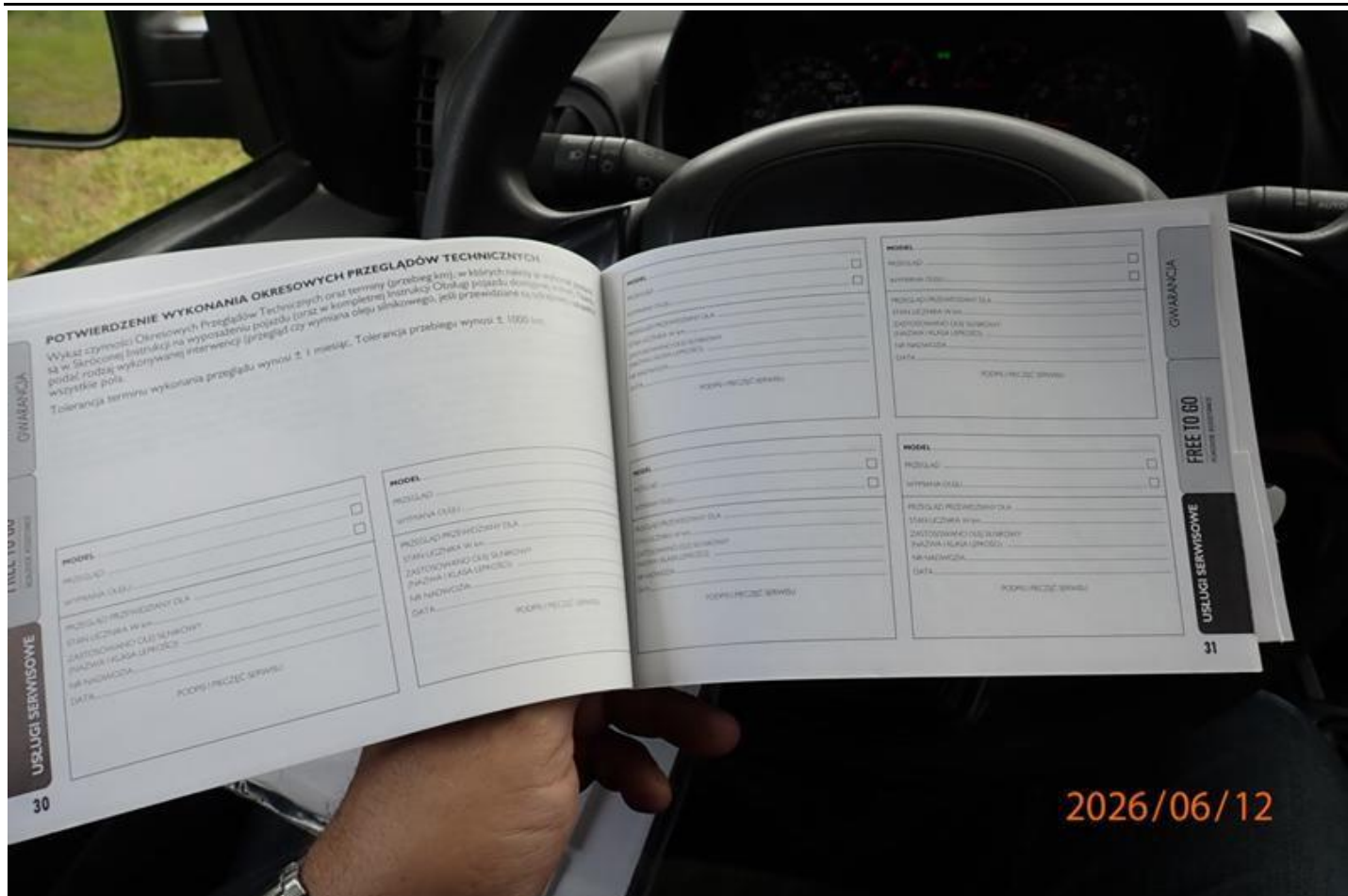
Fot. nr 188



Fot. nr 189



Fot. nr 190



Fot. nr 191



Fot. nr 192



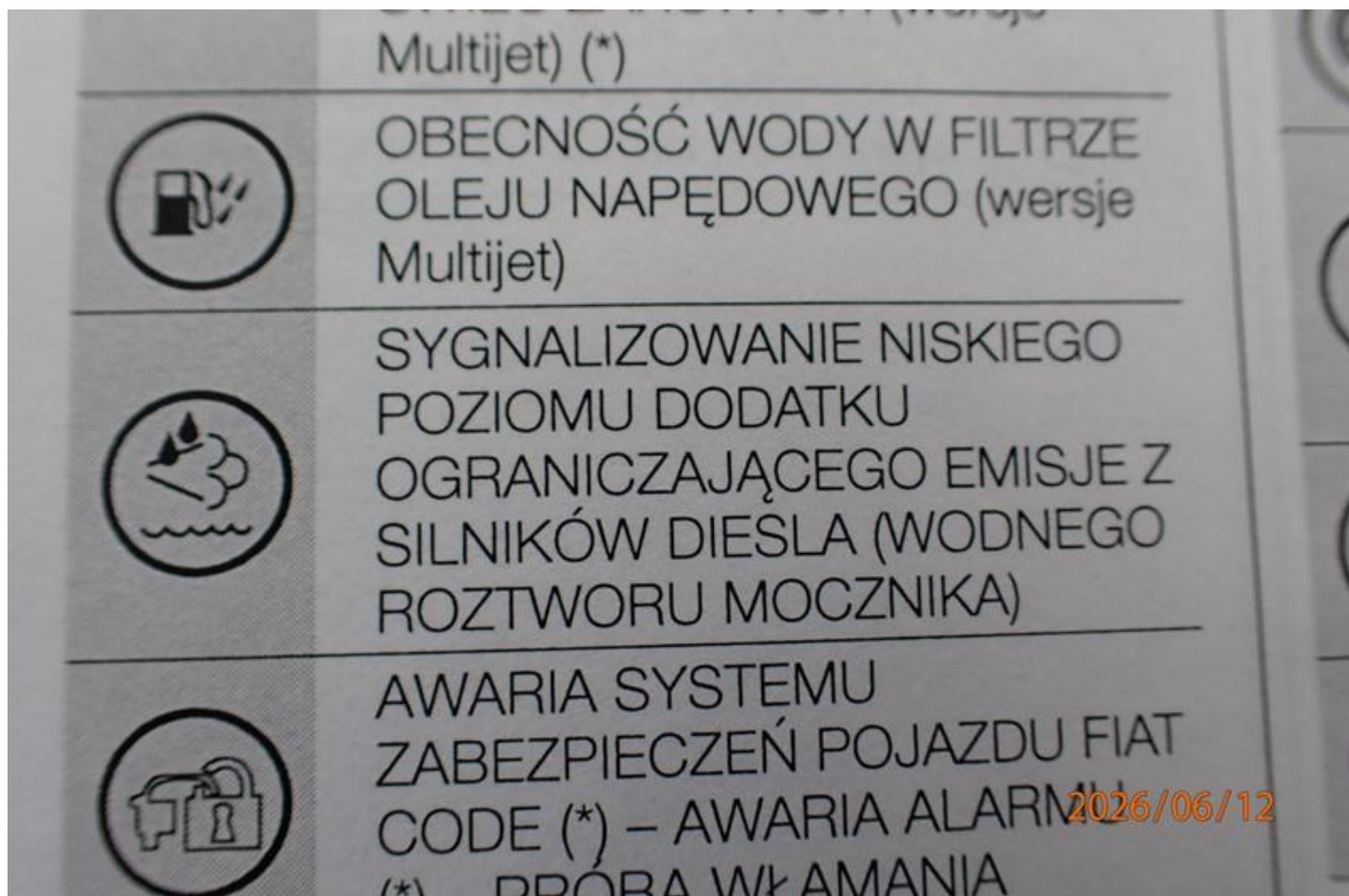
Fot. nr 193



Fot. nr 194



Fot. nr 195



Fot. nr 196



Fot. nr 197



Fot. nr 198



2026/06/12

Fot. nr 199



2026/06/12

Fot. nr 200

Dokument wystawiony elektronicznie, wa ny bez podpisu