

Nr zlecenia: 134/02/06/2026/STELLANTIS CarArena

z dnia: 2026/06/02

Zleceniodawca:

CARARENA - Aukcje Samochodowe
ul. Budowlanych 7
62-081 Baranowo

Rzeczoznawca:

Mariusz Zaj c/zatw. Pion Weryfikacyjny eRzeczoznawcy



Wycena wartości

Zadanie: Ocena stanu technicznego i określenie wartości rynkowej pojazdu

DANE IDENTYFIKACYJNE POJAZDU		Dane: [D] VI-2026
Rodzaj pojazdu:	Samochód ciężarowy do 3.5t	VIN: ZFA250001RG032378
Marka:	FIAT	Nr rejestracyjny: ZS943TV
Model pojazdu:	Ducato 35 2.2 H3-POWER MR`24 E6.4 3.5t	Nr Info-Ekspert: 045-06663
Wersja:	L2H2	Rok produkcji: 2024
Wskazanie drogomierza	99849 km	
Data pierwszej rejestracji	2024/11/19	
Data wykonania badania technicznego	2027/11/19	
Rodzaj nadwozia	furgon z podwyższonym dachem 4 drzwiowy 3 osobowy	
Dop. masa całkowita / Ładowność	3500 kg / 1340 kg	
Liczba osi / Rodzaj napędu / Skrzynia biegów	2 / przedni (4x2) / manualna	
Rozstaw osi	3450 mm	
Jednostka napędowa	z zapłonem samoczynnym	
Pojemność / Moc silnika	2184 ccm / 103kW (140KM)	
Doładowanie	Turbosp. z chłodn. powietrza	
Liczba cylindrów / Układ cylindrów	4 / rzędowy	
Norma spalin	E6.4	
Kolor powłoki lakierowej, (rodzaj lakieru)	Biały 2-warstwowy typu uni	

Wartość pojazdu brutto (zakup)

71 200 PLN

WYPOSA ENIE STANDARDOWE

L.p.	Nazwa elementu wyposażenia	L.p.	Nazwa elementu wyposażenia
1	Czujniki cofania	13	Sygnalizacja niezapiętych pasów bezpieczeństwa
2	Drzwi tylne dwuskrzydłowe	14	Sygnał ostrzegawczy cofania
3	Felgi stalowe 15"	15	System kontroli trakcji ESC
4	Fotel pasażera podwójny ze schowkiem pod siedzeniem	16	System monitorowania ciśnienia powietrza w oponach TPMS
5	Kamera cofania	17	Wiatła do jazdy dziennej
6	Klimatyzacja	18	Tapicerka foteli "Crepe"
7	Klosze reflektorów czarne	19	Uchwyty do mocowania ładunków
8	Ośłona chłodnicy w kolorze nadwozia	20	Uconnect Box
9	Pakiet Aerodynamiczny	21	Wspomaganie kierownicy elektryczne
10	Podłokietniki fotela kierowcy	22	Zbiornik paliwa 90l
11	Poduszka powietrzna kierowcy	23	Zderzak przedni w kolorze czarnym
12	Przegroda przestrzeni bagażowej	24	Zestaw naprawczy koła Fix & Go

L.p. Nazwa pakietu / elementu pakietu wyposażenia standardowego

- 1 Lusterka zewnętrzne podgrzewane i regulowane elektrycznie
 - Lusterka zewnętrzne regulowane elektrycznie
 - Lusterka zewnętrzne podgrzewane elektrycznie
- 2 Radio z 5-calowym dotykowym ekranem, DAB
 - Złącze "USB"
 - System Bluetooth
 - Tuner radiowy cyfrowy DAB
 - Złącze "AUX"
 - Wyświetlacz 5" dotykowy
 - Radioodbiornik
- 3 Tempomat z ogranicznikiem prędkości
 - Ogranicznik prędkości
 - Tempomat

OPIS ZAMONTOWANEGO W POJE DZIE OGUMIENIA

Koło	Marka, typ	Bieżnik [mm]
Przednie lewe:	MATADOR 215/75 R16C 116/114N MPS 520 NORDICCA VAN TL	6,0
Przednie prawe:	MATADOR 215/75 R16C 116/114N MPS 520 NORDICCA VAN TL	6,0
Tylne lewe:	MATADOR 215/75 R16C 116/114N MPS 520 NORDICCA VAN TL	8,0
Tylne prawe:	MATADOR 215/75 R16C 116/114N MPS 520 NORDICCA VAN TL	8,0

WYLICZENIE WARTO CI RYNKOWEJ

WARTO BAZOWA (ZAKUP) BRUTTO (25 mies.)	97 662 PLN
KOREKTA ZA PRZEBIEG	- 8 535 PLN <i>po korekcie:</i>	89 127 PLN
KOREKTY RÓŻNE:		
Regionalna sytuacja rynkowa	-8 912 PLN	
Stan utrzymania i dbałość o pojazd	-8 912 PLN	
Weryfikacja check Engine	- 800 PLN	
KOREKTY RÓŻNE RAZEM	- 18 624 PLN <i>po korektach:</i>	70 503 PLN
KOREKTA ZA OGUMIENIE	659 PLN <i>po korekcie:</i>	71 162 PLN
WARTO RYNKOWA (ZAKUP) BRUTTO PO ZAOKRĄGLENIU	71 200 PLN

UWAGI RZECZOZNAWCY DOTYCZĄCE WYCENY

Pojazd zweryfikowany w bazie danych historiapojazdu.gov.pl - bez uwag

Oględziny przeprowadził rzeczoznawca: Janusz Chomicz

Warto brutto (zakup*) wyżej zidentyfikowanego pojazdu, określona na miesiąc czerwiec 2026 roku wynosi:

* Wartość określona jak przy zakupie pojazdu w celu ponownej jego sprzedaży przez podmiot handlujący pojazdami u innych.

71200 PLN

(słownie: siedemdziesiąt jeden tysięcy dwieście złotych)

w tym VAT (23,0%) 13313,82 PLN

Wartość określono na podstawie:

- notowa wartość rynkowa z bazy pojazdów "Komputerowego Systemu INFO-EKSPERT" na VI-2026 zaakceptowanych przez wykonawcę opinii,
- korekta mających wpływ na wartość pojazdu.

OPIS STANU TECHNICZNEGO ZESPOŁÓW POJAZDU



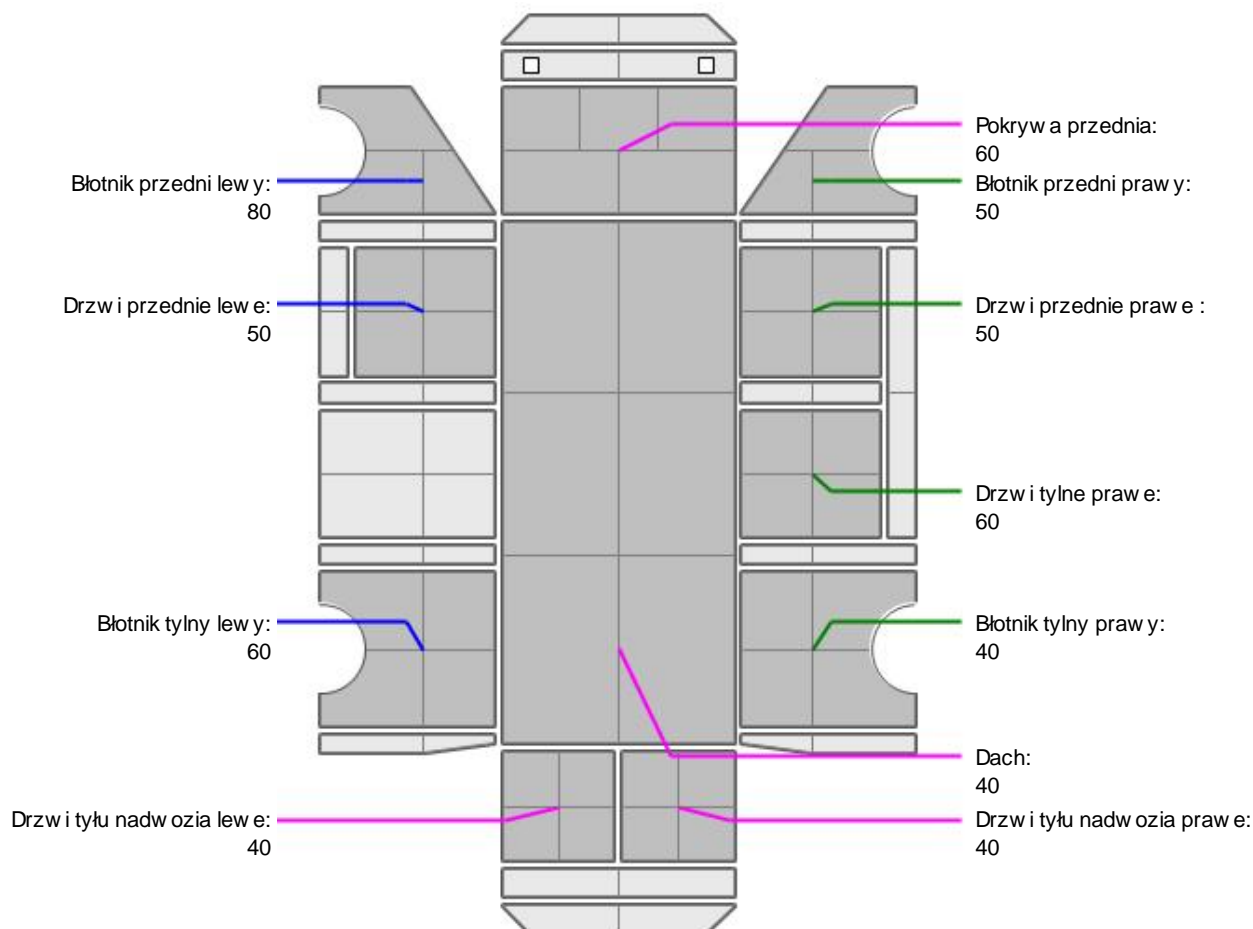
NADWOZIE - Szkielet i poszycia zewnętrzne

L.p.	Nazwa elementu	L / P	Rodzaj uszkodzenia	Opis	Fot. nr
1	Błotnik przedni	P	Wgnieciony głąboko z zarysowaniami		
2	Drzwi boczne tylne	P	Zarysowania powłoki lakierowej i wgniecenia		
3	Słupek tylny	L	Wgnieciony z zarysowaniami powłoki lakierowej		
4	Słupek tylny	P	Wgnieciony z zarysowaniami powłoki lakierowej		
5	Próg	L	Starcia powłoki lakierowej odsłaniającej powierzchnię metalu		
6	Próg	P	Wgnieciony głąboko na długim odcinku z zarysowaniami powłoki lakierowej		
7	Błotnik tylny	L	Wgniecenia		
8	Błotnik tylny	P	Zarysowania powłoki lakierowej		
9	ściana boczna nadwozia	L	Wgniecenia		
10	ściana boczna nadwozia	P	Zarysowania powłoki lakierowej i wgniecenia		
11	Drzwi tyłu nadwozia		Zarysowania powłoki lakierowej		
12	Listwy ściany	P	Zarysowania głąbokie		

Pojazd nosi typowe dla jego okresu eksploatacji uszkodzenia powłoki lakierowej (niewielkie zarysowania, odpryski itp.).



NADWOZIE – Opis powłoki lakierowej



L.p.	Nazwa elementu	L / P	Grubość powłoki [µm]	Opis
1	Pokrywa przednia		60	
2	Dach		40	
3	Błotnik przedni	L	80	
4	Drzwi przednie	L	50	
5	Błotnik tylny	L	60	
6	Drzwi tyłu nadwozia		40	
7	Błotnik przedni	P	50	
8	Drzwi przednie	P	50	
9	Drzwi tylne	P	60	
10	Błotnik tylny	P	40	
11	Drzwi tyłu nadwozia		40	

Podane przedziały grubości powłoki lakierowej poszczególnych elementów dotyczą wyłącznie punktów pomiarowych, tj. trzech wybranych miejsc na danym elemencie nadwozia. Nie oznacza to, że w pozostałych obszarach danego elementu grubość powłoki jest jednakowa ani że nie może wykroczyć poza wskazane zakresy. Pomiary wykonano urządzeniem bezdźwiękowym w posiadaniu rzeczoznawcy. Pomiar wykonany innym przyrządem może się różnić.

**WYPOSA ENIE ZEWN TRZNE**

L.p.	Nazwa elementu	L / P	Rodzaj uszkodzenia	Opis	Fot. nr
1	Zderzak przedni		Zarysowany		
2	Obudowa lusterka bocznego	P	Zarysowana		
3	Zderzak tylny		Zarysowany		

**NADWOZIE – Wyposa enie wewn trzne**

L.p.	Nazwa elementu	L / P	Rodzaj uszkodzenia	Opis	Fot. nr
1	Wn trze zabudowy		Liczne wgniecenia i zarysowania całej przestrzeni bagazowej		

Wn trze pojazdu nosi typowe dla jego okresu eksploatacji zabrudzenia oraz zuycie wszystkich elementów.

JAZDA KONTROLNA

- | | | |
|----|--|------------------------------------|
| 1 | Gło no pracy silnika | Kominikat o serwisie i CheckEngine |
| 2 | Przyspieszenia pojazdu | BEZ UWAG |
| 3 | Praca układu kierowniczego | BEZ UWAG |
| 4 | Gło no (stuki) zawieszenia | BEZ UWAG |
| 5 | Gło no skrzyni biegów / bloku nap dowego | BEZ UWAG |
| 6 | Skuteczno hamulca zasadniczego | BEZ UWAG |
| 7 | Skuteczno hamulca pomocniczego | BEZ UWAG |
| 8 | Działanie drogom. i szybko ciomierza | BEZ UWAG |
| 9 | Wska nik temperatury silnika | BEZ UWAG |
| 10 | Skuteczno ogrzewania i przewietrzania | BEZ UWAG |

Próba ruchowa przeprowadzona na niewielkim dystansie, w warunkach parkingowych, z pr dko ci do 15 km/h.

POZOSTAŁE INFORMACJE

- Pochodzenie pojazdu**
Krajowy
- Weryfikacja prawdziwo ci danych obiektu**
Numer VIN wybity na karoserii oraz numer VIN tabliczki znamionowej zgodny z dowodem rejestracyjnym
- Weryfikacja odczytanego stanu drogomierza**
Odczytany z drogomierza

Zastrzeżenia ograniczające.

- ü Zawarte w niniejszej Wycenie/Raporcie informacje (w tym dotyczące wyposażenia) służą jedynie ogólnym celom informacyjnym. Wycena/Raport nie może być zatem traktowana jako oferta w rozumieniu przepisów Kodeksu Cywilnego oraz opisu towaru ani zapewnienia w rozumieniu art. 4 Ustawy z dnia 27 lipca 2002 roku o szczególnych warunkach sprzedaży konsumenckiej.
- ü Wycena/Raport została sporządzona w celu ustalenia istnienia albo nieistnienia uszkodzeń nieakceptowalnych po zawarciu umowy korzystania z samochodu lub innych okoliczności uzgodnionych w zleceniu. Wycena/Raport nie obejmuje typowych uszkodzeń wynikających z eksploatacji samochodu oraz jego standardowego zużycia.
- ü Jeżeli chcesz traktować ten dokument jako źródło wiedzy o samochodzie przy jego zakupie, czynisz to na własną odpowiedzialność. Rzeczoznawca Sp. z o.o. nie ponosi odpowiedzialności za takie użycie tej Wyceny/Raporu.
- ü Niniejsza wycena służy wyłącznie do oszacowania wartości rynkowej przedmiotu wyceny i nie może być wykorzystywana do żadnego innego celu, niż wymieniony powyżej. W szczególności wycena nie może stanowić podstawy do oceny cech i stanu wycenianego obiektu przy jego zakupie.
- ü Rzeczoznawca nie bierze na siebie odpowiedzialności za wady ukryte (prawne i fizyczne) oraz ewentualne skutki wynikające z dalszego użytkowania przedmiotu wyceny, a także za skutki wykorzystania samej wyceny.
- ü Powyższa wycena nie jest ekspertyzą stanu technicznego przedmiotu wyceny i za taką nie może być uznawana, w szczególności nie może być traktowana jako gwarancja sprzedaży przedmiotu wyceny za oszacowaną wartość.
- ü Wycenę przeprowadzono w oparciu o dostarczoną dokumentację oraz badanie organoleptyczne wycenianego obiektu. Nie prowadzono badań diagnostycznych oraz weryfikacji warsztatowej przedmiotu wyceny.
- ü Nie stwierdzono dodatkowych niesprawności i/lub uszkodzeń i/lub braków w zakresie możliwym do ustalenia w warunkach oględzin tj. bez dostępu do spodu pojazdu, specjalistycznego sprzętu diagnostycznego, jazdy próbnej wykonanej w warunkach drogowych z obciążeniem.
- ü Rzeczoznawca podczas oględzin poza warszatem nie jest w stanie stwierdzić wypadkowej przeszłości pojazdu. W przypadku podwyższonych wartości pomiarów powłoki lakierowej, konieczna jest ekspertyza w warunkach warsztatowych.
- ü Rok produkcji pojazdu - nie weryfikowano. Przyjeto w oparciu o dane przekazane przez Zleceniodawcę.
- ü Niniejsza wycena nie może być publikowana w całości w jakimkolwiek dokumencie bez zgody wykonawców i bez uzgodnienia z nimi formy i treści takiej publikacji. Zakaz publikacji nie dotyczy posługiwania się wyceną w umowach cywilno-prawnych zawieranych przez zleceniodawcę i dotyczących przedmiotu.
- ü Przed odbiorem pojazdu, kupujący zobowiązany jest do konfrontacji rzeczywistego stanu z informacjami zawartymi w wycenie. Odbiór przedmiotu jest równoznaczny ze zrzeczeniem się wszelkich roszczeń, co do stanu technicznego.
- ü Nie badano poprawności i/lub budowy numerów identyfikacyjnych/seryjnych obiektu oraz nie weryfikowano prawdziwości danych obiektu.
- ü Niniejsza wycena nie może być traktowana jako gwarancja sprzedaży przedmiotu wyceny za oszacowaną wartość.
- ü W przypadku ujawnienia dodatkowych informacji dotyczących przedmiotowego pojazdu, niedostępnych w czasie wykonywania niniejszej opinii, zaprezentowane stanowisko może ulec zmianie.
- ü W opinii założono, że nie wykryto żadnych faktów, które mogłyby istotnie wpływać na wartość wycenionego pojazdu, jeżeli w opisie pojazdu nie widnieje inaczej.
- ü Rzeczoznawca nie ponosi odpowiedzialności za ewentualne błędy wynikające z przedstawionych informacji otrzymanych od użytkownika/sprzedawcy/zamawiającego wycenę, jeżeli brak podstaw do kwestionowania ich zgodnie ze stanem rzeczywistym lub jeżeli ustalenie stanu rzeczywistego przez rzeczoznawcę było niemożliwe lub znacznie utrudnione.
- ü Wyposażenie standardowe wg. Info - Ekspert. Rzeczoznawca nie ponosi odpowiedzialności za ewentualne błędy programu. Lista wyposażenia w wycenie ma charakter poglądowy i nie potwierdza kompletności. Aby ustalić specyfikacje fabrycznego wyposażenia należy się do dealera.
- ü W warunkach, w jakich przeprowadzono oględziny rzeczoznawca nie miał możliwości zweryfikowania poprawności

działania całego wyposażenia.

Ü Opis stanu technicznego pojazdu jest warty na dzień oglądania. Rzeczoznawca nie bierze odpowiedzialności za zmiany stanu pojazdu wynikające z dalszej eksploatacji lub postoju (np. uszkodzenie akumulatora, powłoki lub powstanie ognisk korozji, uszkodzenie układu hamulcowego, itp.) – zaleca się sprawdzenie daty wyceny

Ü Jeżeli elementy jednostki napędowej, układu przeniesienia napędu itp., są rozmontowane, rzeczoznawca nie weryfikuje kompletności poszczególnych układów. Możliwość wystąpienia braków w kompletacji (np. ze względu na wykorzystanie unieruchomionego pojazdu jako „dawcy części”).

Ü Nie weryfikowano odczytanego stanu drogomierza z zapisami w urządzeniach elektronicznych pojazdu. Rzeczoznawca nie dokonuje oceny autentyczności przebiegu.

Ü W przypadku pojazdów z niesprawnym akumulatorem lub bez niego - podłączenie sprawnego akumulatora nie gwarantuje sprawności technicznej pojazdu. W związku z tym przyjmuje się, iż stan techniczny pojazdu jest nieznany, istnieje ryzyko ujawnienia wad ukrytych i dodatkowych uszkodzeń.

Ü Nie weryfikowano gwarancji, statusu pakietów serwisowych i kompletności w zakresie wyposażenia dodatkowego, z którym przedmiot był zamówiony.

Dokument wystawiony elektronicznie, warty bez podpisu

DOKUMENTACJA FOTOGRAFICZNA



Fot. nr 1



Fot. nr 2



Fot. nr 3



Fot. nr 4



Fot. nr 5



Fot. nr 6



Fot. nr 7



Fot. nr 8



Fot. nr 9



Fot. nr 10



Fot. nr 11



Fot. nr 12



Fot. nr 13



Fot. nr 14



Fot. nr 15



Fot. nr 16



Fot. nr 17



Fot. nr 18



Fot. nr 19



Fot. nr 20



Fot. nr 21



Fot. nr 22



Fot. nr 23



Fot. nr 24



Fot. nr 25



Fot. nr 26



Fot. nr 27



Fot. nr 28



Fot. nr 29



Fot. nr 30



Fot. nr 31



Fot. nr 32



Fot. nr 33



Fot. nr 34



Fot. nr 35



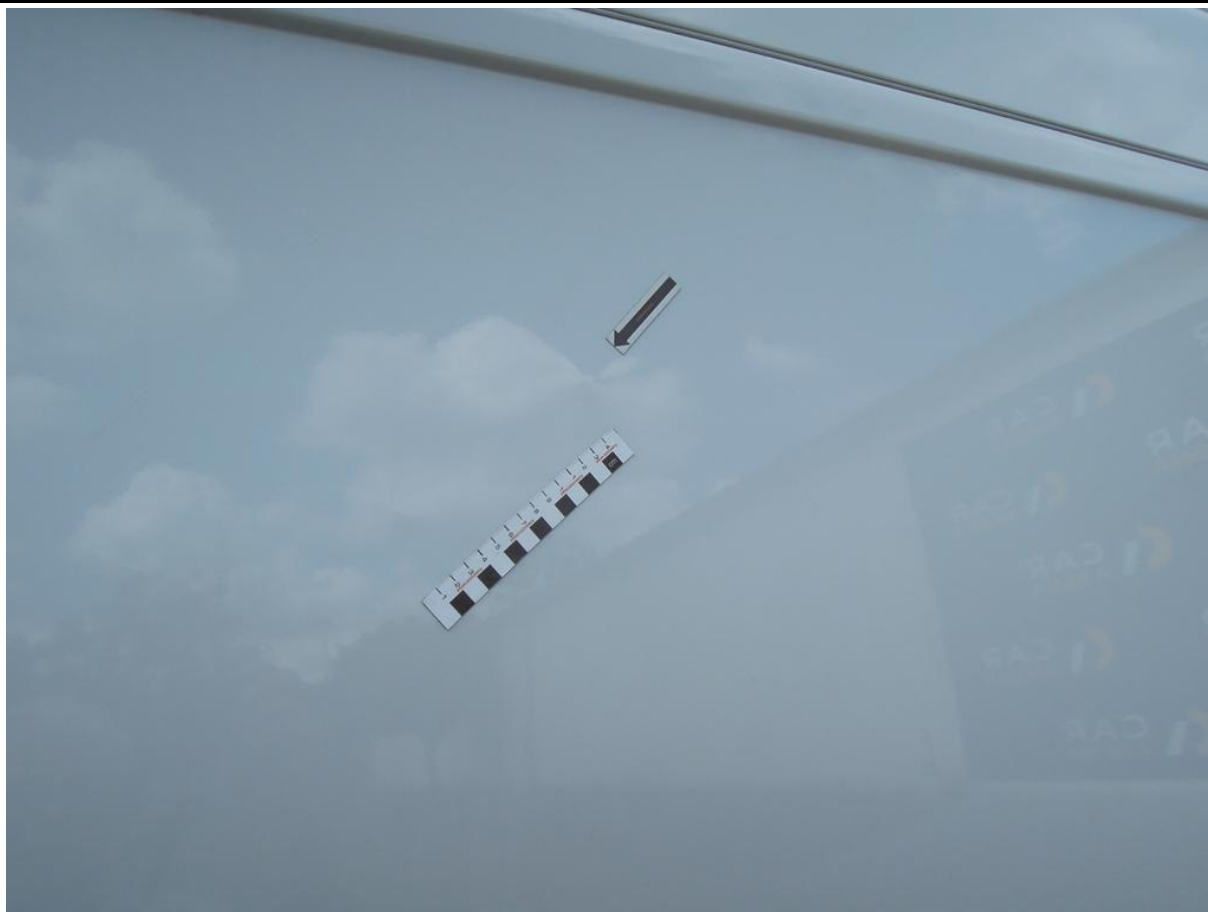
Fot. nr 36



Fot. nr 37



Fot. nr 38



Fot. nr 39



Fot. nr 40



Fot. nr 41



Fot. nr 42



Fot. nr 43



Fot. nr 44



Fot. nr 45



Fot. nr 46



Fot. nr 47



Fot. nr 48



Fot. nr 49



Fot. nr 50



Fot. nr 51



Fot. nr 52



Fot. nr 53



Fot. nr 54



Fot. nr 55



Fot. nr 56



Fot. nr 57



Fot. nr 58



Fot. nr 59



Fot. nr 60



Fot. nr 61



Fot. nr 62



Fot. nr 63



Fot. nr 64



Fot. nr 65



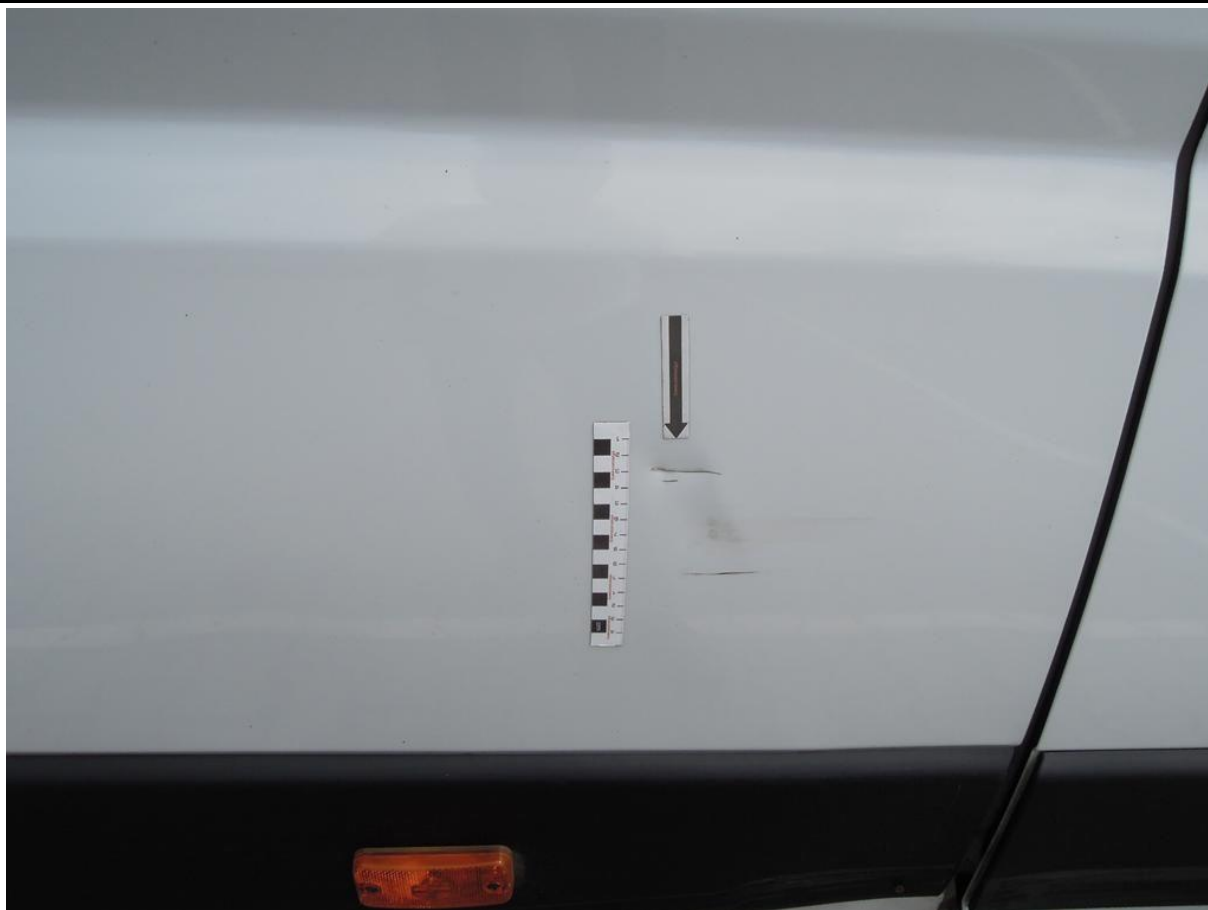
Fot. nr 66



Fot. nr 67



Fot. nr 68



Fot. nr 69



Fot. nr 70



Fot. nr 71



Fot. nr 72



Fot. nr 73



Fot. nr 74



Fot. nr 75



Fot. nr 76



Fot. nr 77



Fot. nr 78



Fot. nr 79



Fot. nr 80



Fot. nr 81



Fot. nr 82



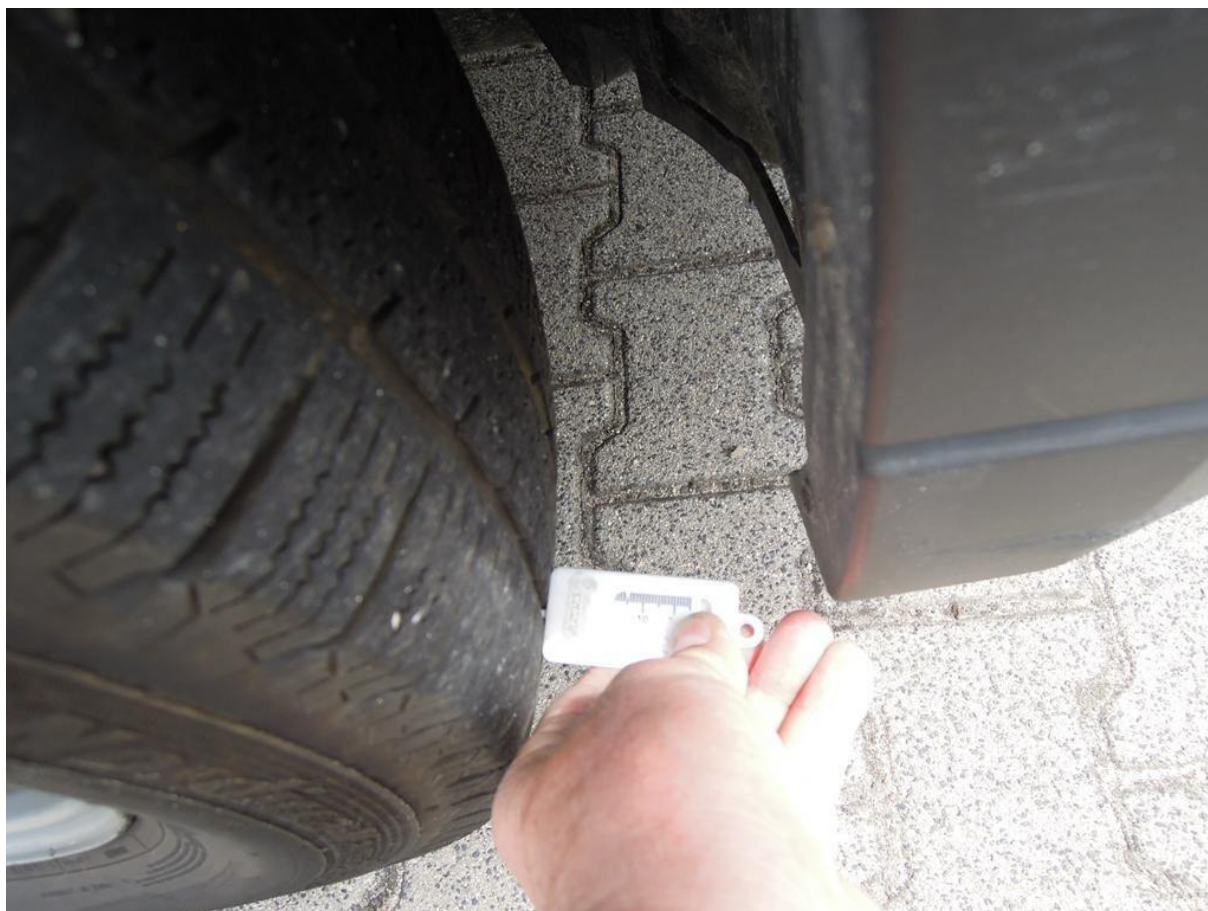
Fot. nr 83



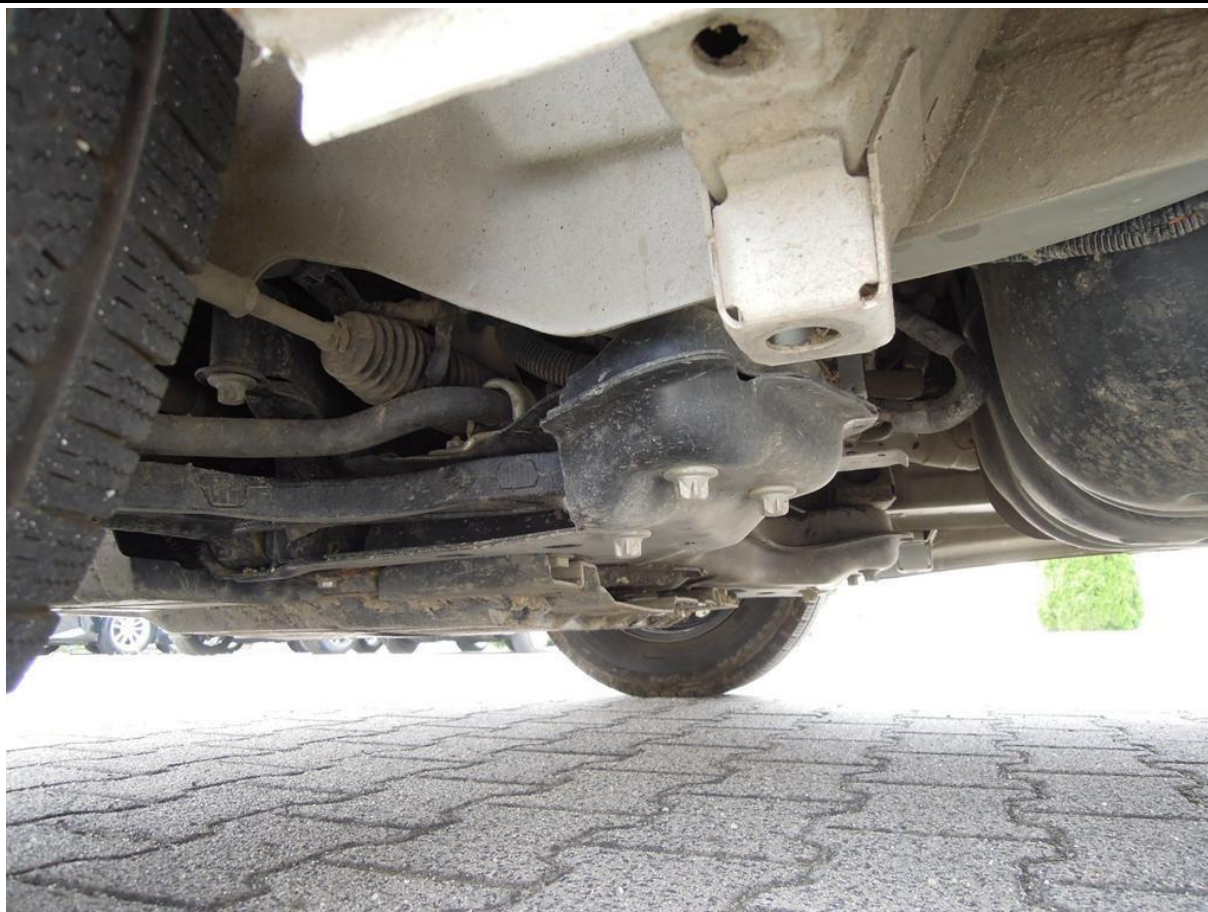
Fot. nr 84



Fot. nr 85



Fot. nr 86



Fot. nr 87



Fot. nr 88



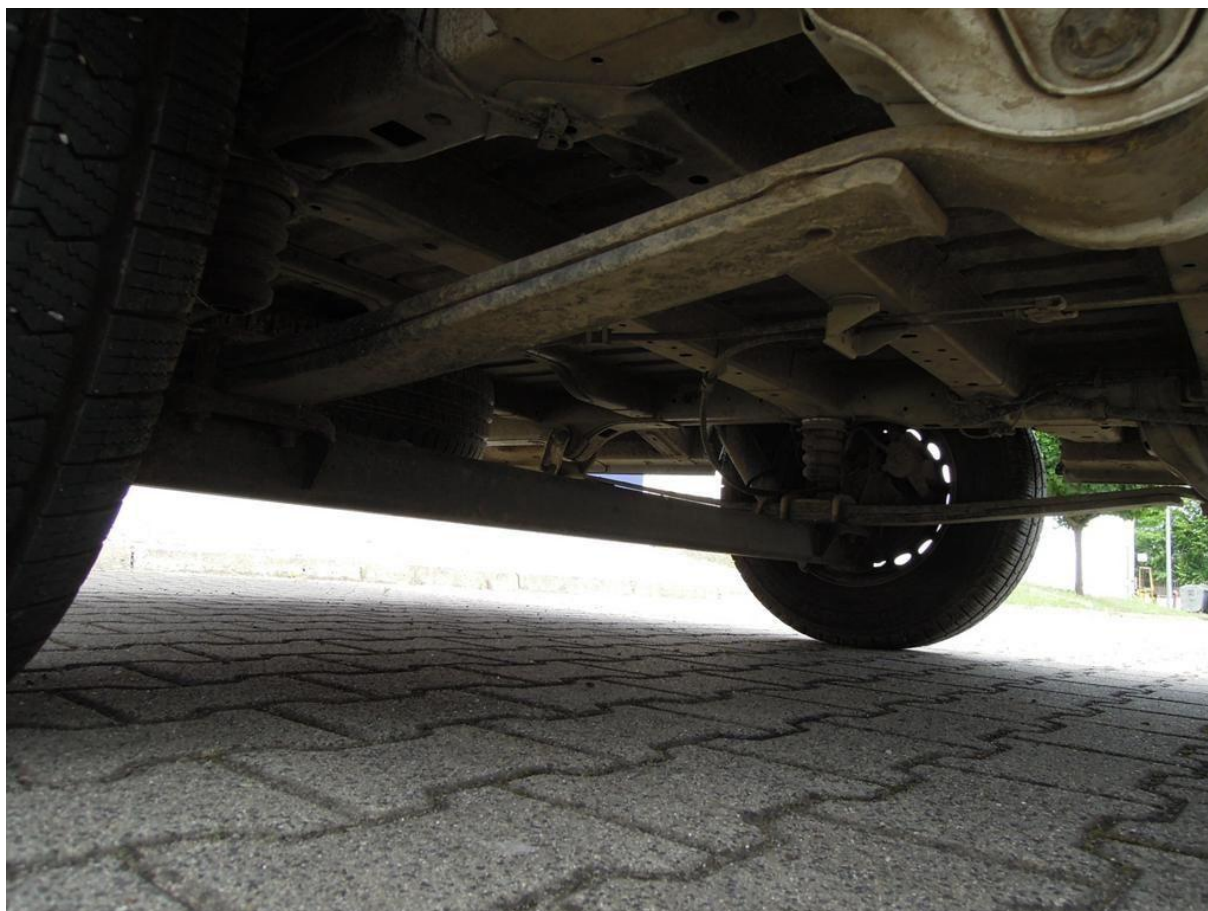
Fot. nr 89



Fot. nr 90



Fot. nr 91



Fot. nr 92



Fot. nr 93



Fot. nr 94



Fot. nr 95



Fot. nr 96



Fot. nr 97



Fot. nr 98



Fot. nr 99



Fot. nr 100



Fot. nr 101



Fot. nr 102



Fot. nr 103



Fot. nr 104



Fot. nr 105



Fot. nr 106



Fot. nr 107



Fot. nr 108

Dokument wystawiony elektronicznie, wa ny bez podpisu