

Nr zlecenia: 14/08/06/2026/STELLANTIS Dawro

z dnia: 2026/06/08

Zleceniodawca:

Stellantis Financial Services Polska Sp. z o.o.
Domaniewska 44A
02-672 Warszawa

Rzeczoznawca:

Adam dło/zatw. Pion Weryfikacyjny eRzeczoznawcy



WYCENA WARTO CI

Zadanie: Ocena stanu technicznego i określenie wartości rynkowej pojazdu

DANE IDENTYFIKACYJNE POJAZDU

Dane: [D] VI-2026

Rodzaj pojazdu: Samochód osobowy *	VIN: YARVABHXHGZ117223
Marka: TOYOTA	Nr rejestracyjny: WN8512P
Model pojazdu: ProAce 1.6 CRD MR`16 E6 2.7t	Nr Info-Ekspert: 037-03053
Wersja: Medium Active S&S	Rok produkcji: 2018

Wartość pojazdu brutto (zakup)

28 300 PLN

Data pierwszej rejestracji	2018/04/18
Data wykonania badania technicznego	2026/10/08
Rodzaj nadwozia	furgon 4 drzwiowy 6+3 osobowy
Dop. masa całkowita / Ładowność	2790 kg* / 955 kg
Liczba osi / Rodzaj napędu / Skrzynia biegów	2 / przedni (4x2) / manualna
Rozstaw osi	3275 mm
Jednostka napędowa	z zapłonem samoczynnym
Pojemność / Moc silnika	1560 ccm / 85kW (116KM)
Doładowanie	Turbosp. z chłodn. powietrza
Liczba cylindrów / Układ cylindrów	4 / rzędowy
Norma spalin	E6
Kolor powłoki lakierowej, (rodzaj lakieru)	Czarny 2-warstwowy typu uni

WYPOSAŻENIE STANDARDOWE

L.p.	Nazwa elementu wyposażenia	L.p.	Nazwa elementu wyposażenia
1	ABS - system zapobiegający blokowaniu kół	12	Siedzenie 3-osobowe w II rzędzie
2	Drzwi boczne prawe przesuwne	13	System stabilizacji toru jazdy VSC
3	Instalacja elektryczna wzmocniona	14	System Start/Stop
4	Klimatyzacja	15	System wspomagający pokonywanie podjazdów HAC

5	Koło zapasowe pełnowymiarowe	16	System wspomagania nagle hamowania BA
6	Kołpaki	17	Szyba przednia akustyczna
7	Podsufitka nad drugim rz dem siedze	18	Szyba w drzwiach prawych przesuwnych stała
8	Poduszka powietrzna kierowcy	19	Szyby przednie regulowane elektrycznie
9	Poduszka powietrzna pasa era	20	wiatła do jazdy dziennej
10	Poduszki powietrzne boczne	21	Tarcze kół stalowe 16"
11	Przygotowanie do monta u haka holowniczego	22	Zamek centralny zdalnie sterowany

L.p. Nazwa pakietu / elementu pakietu wyposażenia standardowego

- 1 Drzwi tylne dwuskrzydłowe przeszklone otwierane o 180 stopni
Szyba tylna ogrzewana
Wycieraczka szyby tylnej
Drzwi tylne dwuskrzydłowe otwierane o 180 stopni przeszklone
- 2 Lusterka zewn trzne podgrzewane i regulowane elektrycznie
Lusterka zewn trzne regulowane elektrycznie
Lusterka zewn trzne podgrzewane elektrycznie
- 3 Pakiet siedze 1 rz d Furgon brygadowy 6 miejsc
Fotel kierowcy z regulacją wysokości
Fotel pasa era podwójny ze schowkiem pod siedzeniem
Fotel kierowcy z regulacją odcinka l d wiowego+ podłokietnik
- 4 Radioodtwarzacz + 4 głośniki
Radioodtwarzacz
Głośniki 4 szt.
- 5 Szyby w II rz dzie stałe
Drzwi boczne lewe przesuwne przeszklone
Szyba w drzwiach prawych przesuwnych stała
- 6 Tempomat z ogranicznikiem pr dko ci
Ogranicznik pr dko ci
Tempomat

OPIS ZAMONTOWANEGO W POJE DZIE OGUMIENIA

Koło	Marka, typ		Bieżnik [mm]
Przednie lewe:	*FALKEN 215/65 R16C	EURO ALL SEASON VAN11	3,0
Przednie prawe:	*FALKEN 215/65 R16C	EURO ALL SEASON VAN11	3,0
Tylne lewe:	*FALKEN 215/65 R16C	EURO ALL SEASON VAN11	6,0
Tylne prawe:	*FALKEN 215/65 R16C	EURO ALL SEASON VAN11	5,0

WYLICZENIE WARTO CI RYNKOWEJ

WARTO BAZOWA (ZAKUP) BRUTTO (97 mies.)	40 775 PLN
KOREKTA ZA PIERWSZ REJESTRACJ	- 231 PLN <i>po korekcie:</i>	40 544 PLN
KOREKTY RÓ NE:		
Zadana szacunkowa korekta z tytułu wcze niejszych napraw	-1 621 PLN	
Stan utrzymania i dbało o pojazd	-10 135 PLN	
KOREKTY RÓ NE RAZEM	- 11 756 PLN <i>po korektach:</i>	28 788 PLN
KOREKTA ZA OGUMIENIE	- 495 PLN <i>po korekcie:</i>	28 293 PLN
WARTO RYNKOWA (ZAKUP) BRUTTO PO ZAOKR GLENIU	28 300 PLN

UWAGI RZECZOZNAWCY DOTYCZ CE WYCENY

Dokonano sprawdzenia historii pojazdu w bazie CEPiK.

Brak mo liwo ci odczytania przebiegu pojazdu.

Ostatni zapis drogomierza w bazie CEPiK wynosi: 194800 km.

Ogl dziny wykonał: Marek Safia czuk

Wycena wykonana: Adam dło

Warto brutto (zakup*) wyżej zidentyfikowanego pojazdu, określona na miesiąc czerwiec 2026 roku wynosi:

* Wartość określona jak przy zakupie pojazdu w celu ponownej jego sprzedaży przez podmiot handlujący pojazdami u innych.

28300 PLN

(słownie: dwadzieścia osiem tysięcy trzysta złotych)

w tym VAT (23,0%) 5291,87 PLN

Wartość określono na podstawie:

- notowa wartości rynkowych z bazy pojazdów "Komputerowego Systemu INFO-EKSPERT" na VI-2026 zaakceptowanych przez wykonawcę opinii,
- korekty mających wpływ na wartość pojazdu.

OPIS STANU TECHNICZNEGO ZESPOŁÓW POJAZDU



NADWOZIE - Szkielet i poszycia zewnętrzne

L.p.	Nazwa elementu	L / P	Rodzaj uszkodzenia	Opis	Fot. nr
1	Błotnik przedni	P	Zarysowania powłoki lakierowej, Wgnieciony		
2	Drzwi boczne przednie	L	Zarysowania powłoki lakierowej, Wgniecione		
3	Drzwi boczne przednie	P	Zarysowania powłoki lakierowej		
4	Drzwi boczne tylne	P	Zarysowania powłoki lakierowej		
5	Słupki podłogowe	P	Wgnieciony z zarysowaniami powłoki lakierowej		
6	Próg	L	Zarysowania powłoki lakierowej		
7	Próg	P	Zarysowania powłoki lakierowej		
8	Błotnik tylny	P	Zarysowania powłoki lakierowej, Wgnieciony		
9	Ciana boczna nadwozia	L	Zarysowania powłoki lakierowej, Wgnieciona		
10	Drzwi tyłu nadwozia P		Zarysowania powłoki lakierowej, Odpryski		
11	Drzwi tyłu nadwozia L		Zarysowania powłoki lakierowej, Odpryski		

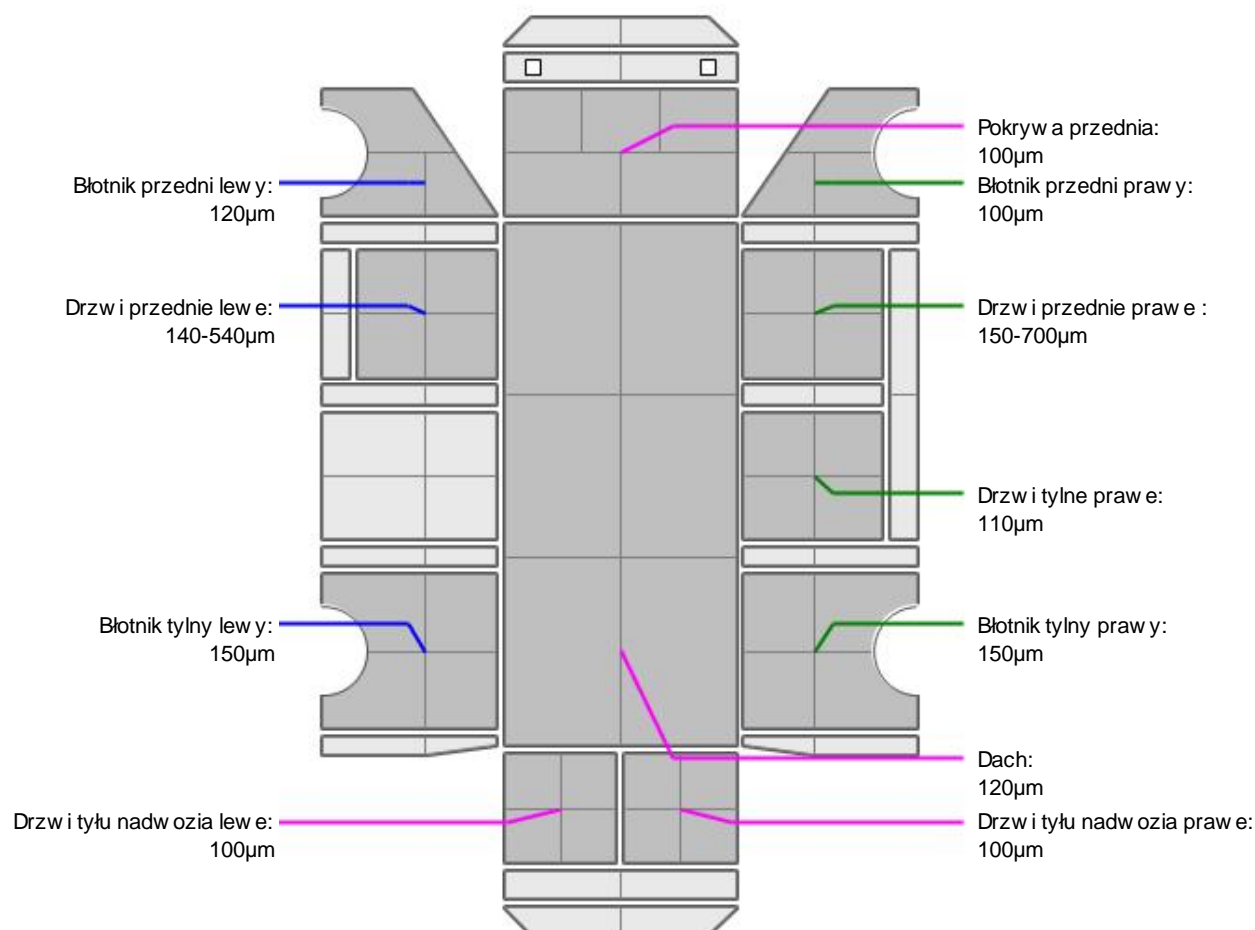
Pojazd w trakcie oględzin zabrudzony, możliwość wykrycia dodatkowych uszkodzeń po umyciu.

Na pozostałych elementach obłachowania bryły nadwozia stwierdzono również typowe dla jego okresu eksploatacji uszkodzenia powłoki lakierowej (zarysowania, odpryski, itp.).

Szczegółowy stan pojazdu zobrazowany w dokumentacji zdjęciowej.



NADWOZIE – Opis powłoki lakierowej



L.p.	Nazwa elementu	L / P	Grubość powłoki [µm]	Opis
1	Pokrywa przednia		100µm	
2	Dach		120µm	
3	Błotnik przedni	L	120µm	
4	Drzwi przednie	L	140-540µm	
5	Błotnik tylny	L	150µm	
6	Drzwi tyłu nadwozia		100µm	
7	Błotnik przedni	P	100µm	
8	Drzwi przednie	P	150-700µm	
9	Drzwi tylne	P	110µm	
10	Błotnik tylny	P	150µm	
11	Drzwi tyłu nadwozia		100µm	

Podane przedziały grubości powłoki lakierowej poszczególnych elementów dotyczą wyłącznie punktów pomiarowych, tj. trzech wybranych miejsc na danym elemencie nadwozia. Nie oznacza to, że w pozostałych obszarach danego elementu grubość powłoki jest jednakowa ani że nie może wykraczać poza wskazane zakresy. Pomiary wykonano urządzeniem bezdźwiękowym w posiadaniu rzeczoznawcy. Pomiar wykonany innym przyrządem może się różnić.

**WYPOSA ENIE ZEWN TRZNE**

L.p.	Nazwa elementu	L / P	Rodzaj uszkodzenia	Opis	Fot. nr
1	Zderzak przedni		Zarysowany		
2	Zderzak tylny		Zarysowany, P kni cia tworzywa, Odpryski		
3	Lampa zespolona tylna	P	P kni ty klosz		
4	Ogranicznik drzwi bocznych przednich	P	Uszkodzony		
5	Narownik zderzaka tylnego	L	Zarysowany		

**NADWOZIE – Wyposa enie wewn trzne**

L.p.	Nazwa elementu	L / P	Rodzaj uszkodzenia	Opis	Fot. nr
1	Fotel przedni	L	Zabrudzony, Zu ycie materiału		
2	Fotel przedni	P	Zabrudzony		
3	Kanapa tylna		Zabrudzona		
4	Poszycie tablicy rozdzielczej		Zabrudzone		
5	Poszycie tapicerskie drzwi bocznych tylnych	L	Odpryski tworzywa		
6	Kierownica		Zu ycie materiału		
7	Przestrze ładunkowa		Zabrudzona, Zarysowania, Wgniecenia		
8	Półka bagażnika		Brak		
9	Uszczelka drzwi bocznych tylnych	P	Przeci ta		
10	Fotele III rz d		Brak		

Wn trze pojazdu nosi typowe dla jego okresu eksploatacji zabrudzenia oraz zu ycie wszystkich elementów.

**SILNIK z osprz tem, układem paliwowym i wydechowym**

Z uwagi na rozładowany akumulator, brak jest mo liwo ci dokonania oceny stanu technicznego oraz sprawno ci silnika. Pełna weryfikacja i mo liwo ujawnienia dodatkowych usterek wymaga przeprowadzenia szczegółowej diagnostyki w warunkach warsztatowych.

**ZAWIESZENIE I KOŁA**

L.p.	Nazwa elementu	L / P	Rodzaj uszkodzenia	Opis	Fot. nr
1	Opona koła przedniego	L	Przeci ty bok opony		

JAZDA KONTROLNA

Ze wzgl du na rozładowany akumulator nie przeprowadzono jazdy kontrolnej. Ustalenie wszystkich uszkodze , wad i braków w ukompletowaniu pojazdu nie jest mo liwe w warunkach parkingowych, konieczna weryfikacja w warunkach warsztatowych. Warunki w jakich przeprowadzono ogl dziny pojazdu uniemo liwiaj dokładne okre lenie jego sprawno ci oraz kompletno ci

DOKUMENTY I KOMPLETACJA POJAZDU

1	Kluczyki (ilo sztuk)	Okazano 1 sztuk
2	Dowód rejestracyjny	TAK
3	Instrukcja obsługi	TAK

POZOSTAŁE INFORMACJE**1 Pochodzenie pojazdu**

Krajowy

2 Badanie poprawno ci numerów identyfikacyjnych

Numer VIN wybity na karoserii oraz numer VIN tabliczki znamionowej zgodny z dowodem rejestracyjnym

3 Weryfikacja odczytanego stanu drogomierza

Przebieg odczytano z bazy CEPiK

Zastrzeżenia ograniczają ce opini .

ü Zawarte w niniejszej Wycenie/Raporcie informacje (w tym dotyczące wyposażenia) służy jedynie ogólnym celom informacyjnym. Wycena/Raport nie może być zatem traktowana jako oferta w rozumieniu przepisów Kodeksu Cywilnego oraz opisu towaru ani zapewnienia w rozumieniu art. 4 Ustawy z dnia 27 lipca 2002 roku o szczególnych warunkach sprzedaży konsumenckiej.

ü Wycena/Raport została sporządzona w celu ustalenia istnienia albo nieistnienia uszkodzeń nieakceptowalnych podczas korzystania z samochodu lub innych okoliczności uzgodnionych w zleceniu. Wycena/Raport nie obejmuje typowych uszkodzeń wynikających z eksploatacji samochodu oraz jego standardowego zużycia.

ü Jeżeli chcesz traktować ten dokument jako źródło wiedzy o samochodzie przy jego zakupie, czynisz to na własną odpowiedzialność. Rzeczoznawcy sp.j. nie ponosi odpowiedzialności za takie użycie tej Wyceny/Raporu.

ü Niniejsza wycena służy wyłącznie do oszacowania wartości rynkowej przedmiotu wyceny i nie może być wykorzystywana do żadnego innego celu, niż wymieniony powyżej. W szczególności wycena nie może stanowić podstawy do oceny cech i stanu wycenianego obiektu przy jego zakupie.

ü Rzeczoznawca nie bierze na siebie odpowiedzialności za wady ukryte (prawne i fizyczne) oraz ewentualne skutki wynikające z dalszego użytkowania przedmiotu wyceny, a także za skutki wykorzystania samej wyceny.

ü Powyższa wycena nie jest ekspertyzą stanu technicznego przedmiotu wyceny i za taką nie może być uznawana, w szczególności nie może być traktowana jako gwarancja sprzedaży przedmiotu wyceny za oszacowaną wartość.

ü Wycenę przeprowadzono w oparciu o dostarczoną dokumentację oraz badanie organoleptyczne wycenianego obiektu. Nie prowadzono badań diagnostycznych oraz weryfikacji warsztatowej przedmiotu wyceny.

ü Nie stwierdzono dodatkowych niesprawności i/lub uszkodzeń i/lub braków w zakresie możliwym do ustalenia w warunkach oględzin tj. bez dostępu do spodu pojazdu, specjalistycznego sprzętu diagnostycznego, jazdy próbnej wykonanej w warunkach drogowych z obciążeniem.

ü Rzeczoznawca podczas oględzin poza warszatem nie jest w stanie stwierdzić wypadkowej przeszłości pojazdu. W przypadku podwyższonych wartości pomiarów powłoki lakierowej, konieczna jest ekspertyza w warunkach warsztatowych.

ü Rok produkcji pojazdu - nie weryfikowano. Przyjeto w oparciu o dane przekazane przez Zleceniodawcę.

ü Niniejsza wycena nie może być publikowana w całości w jakimkolwiek dokumencie bez zgody wykonawców i bez uzgodnienia z nimi formy i treści takiej publikacji. Zakaz publikacji nie dotyczy posługiwania się wycenami w umowach cywilno-prawnych zawieranych przez zleceniodawcę i dotyczących przedmiotu.

ü Przed odbiorem pojazdu, kupujący zobowiązany jest do konfrontacji rzeczywistego stanu z informacjami zawartymi w wycenie. Odbiór przedmiotu jest równoznaczny ze zrzeczeniem się wszelkich roszczeń, co do stanu technicznego.

ü Nie badano poprawności i/lub budowy numerów identyfikacyjnych/seryjnych obiektu oraz nie weryfikowano prawdziwości danych obiektu.

ü Niniejsza wycena nie może być traktowana jako gwarancja sprzedaży przedmiotu wyceny za oszacowaną wartość.

ü W przypadku ujawnienia dodatkowych informacji dotyczących przedmiotowego pojazdu, niedostępnych w czasie wykonywania niniejszej opinii, zaprezentowane stanowisko może ulec zmianie.

ü W opinii założono, że nie wykryto żadnych faktów, które mogłyby istotnie wpływać na wartość wycenionego pojazdu, jeżeli w opisie pojazdu nie widnieje inaczej.

ü Rzeczoznawca nie ponosi odpowiedzialności za ewentualne błędy wynikające z przedstawionych informacji otrzymanych od użytkownika/sprzedawcy/zamawiającego wyceny, jeżeli brak podstaw do kwestionowania ich zgodnie ze stanem rzeczywistym lub te ustalenie stanu rzeczywistego przez rzeczoznawcę było niemożliwe lub znacznie utrudnione.

ü Wyposażenie standardowe wg. Info - Ekspert. Rzeczoznawca nie ponosi odpowiedzialności za ewentualne błędy programu. Lista wyposażenia w wycenie ma charakter poglądowy i nie potwierdza kompletności. Aby ustalić specyfikacje fabrycznego wyposażenia należy zwrócić się do dealera.

ü W warunkach, w jakich przeprowadzono oględziny rzeczoznawca nie miał możliwości zweryfikowania poprawności działania całego wyposażenia.

ü Opis stanu technicznego pojazdu jest ważny na dzień oględzin. Rzeczoznawca nie bierze odpowiedzialności za zmiany stanu pojazdu wynikające z dalszej eksploatacji lub postoju (np. uszkodzenie akumulatora, powłoki lub powstanie ognisk korozji, uszkodzenie układu hamulcowego, itp.) – zaleca się sprawdzenie daty wyceny

ü Jeżeli elementy jednostki napędowej, układu przeniesienia napędu itp., są rozmontowane, rzeczoznawca nie weryfikuje kompletności poszczególnych układów. Możliwość wystąpienia braków w kompletacji (np. ze względu na wykorzystanie unieruchomionego pojazdu jako „dawcy części”).

ü Nie weryfikowano odczytanego stanu drogomierza z zapisami w urzędzeniach elektronicznych pojazdu. Rzeczoznawca nie dokonuje oceny autentyczności przebiegu.

ü W przypadku pojazdów z niesprawnym akumulatorem lub bez niego - podłączenie sprawnego akumulatora nie gwarantuje sprawności technicznej pojazdu. W związku z tym przyjmuje się, iż stan techniczny pojazdu jest nieznanym, istnieje ryzyko ujawnienia wad ukrytych i dodatkowych uszkodzeń.

ü Nie weryfikowano gwarancji, statusu pakietów serwisowych i kompletności w zakresie oprzetu dodatkowego, z którym przedmiot był zamówiony.

Dokument wystawiony elektronicznie, ważny bez podpisu

DOKUMENTACJA FOTOGRAFICZNA



Fot. nr 1



Fot. nr 2



Fot. nr 3



Fot. nr 4



Fot. nr 5



Fot. nr 6



Fot. nr 7



Fot. nr 8



Fot. nr 9



Fot. nr 10



Fot. nr 11



Fot. nr 12



Fot. nr 13



Fot. nr 14



Fot. nr 15



Fot. nr 16



Fot. nr 17



Fot. nr 18



Fot. nr 19



Fot. nr 20



Fot. nr 21



Fot. nr 22



Fot. nr 23



Fot. nr 24



Fot. nr 25



Fot. nr 26



Fot. nr 27



Fot. nr 28



Fot. nr 29



Fot. nr 30



Fot. nr 31



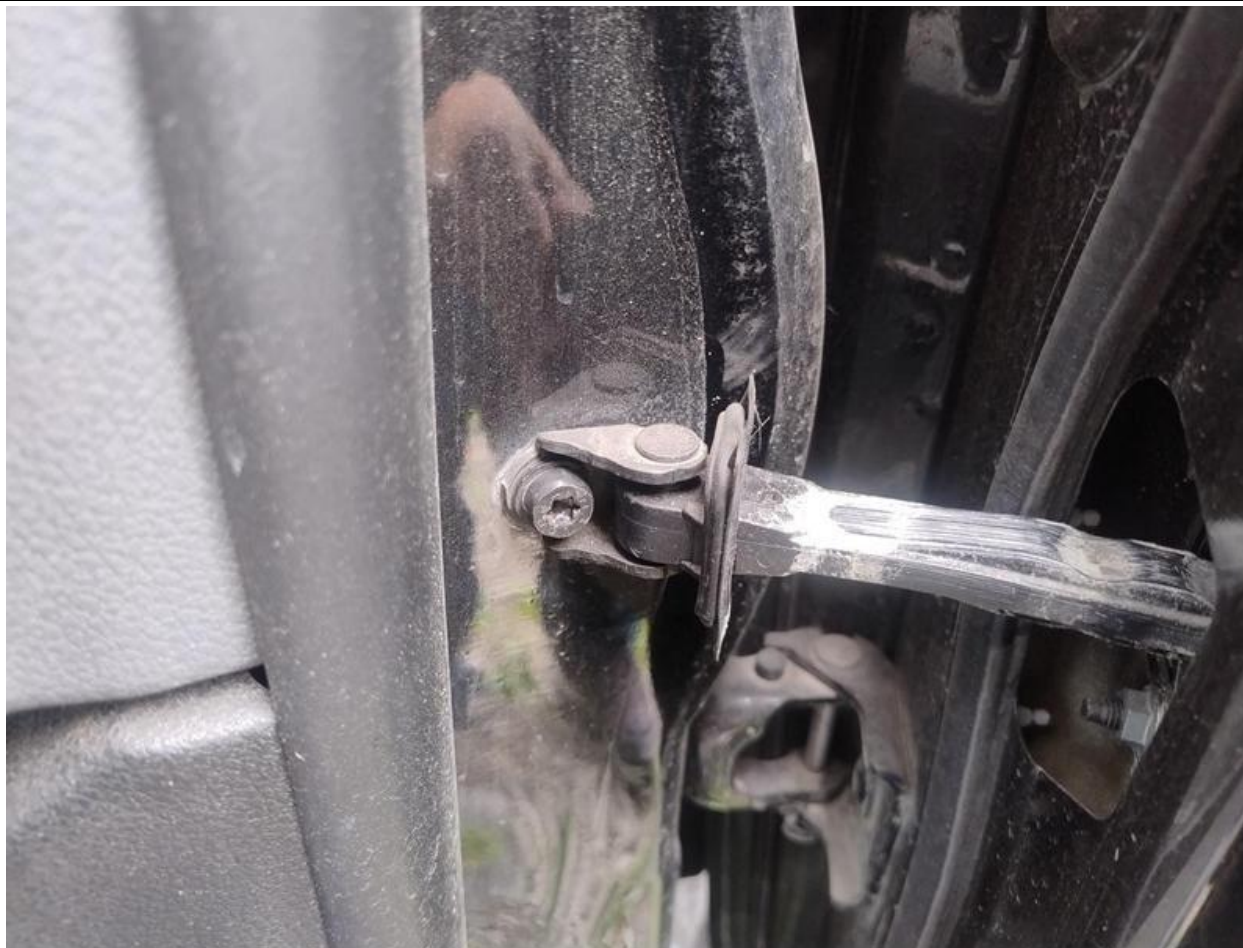
Fot. nr 32



Fot. nr 33



Fot. nr 34



Fot. nr 35



Fot. nr 36



Fot. nr 37



Fot. nr 38



Fot. nr 39



Fot. nr 40



Fot. nr 41



Fot. nr 42



Fot. nr 43



Fot. nr 44



Fot. nr 45



Fot. nr 46



Fot. nr 47



Fot. nr 48



Fot. nr 49



Fot. nr 50



Fot. nr 51



Fot. nr 52



Fot. nr 53



Fot. nr 54



Fot. nr 55



Fot. nr 56



Fot. nr 57



Fot. nr 58



Fot. nr 59



Fot. nr 60



Fot. nr 61



Fot. nr 62



Fot. nr 63



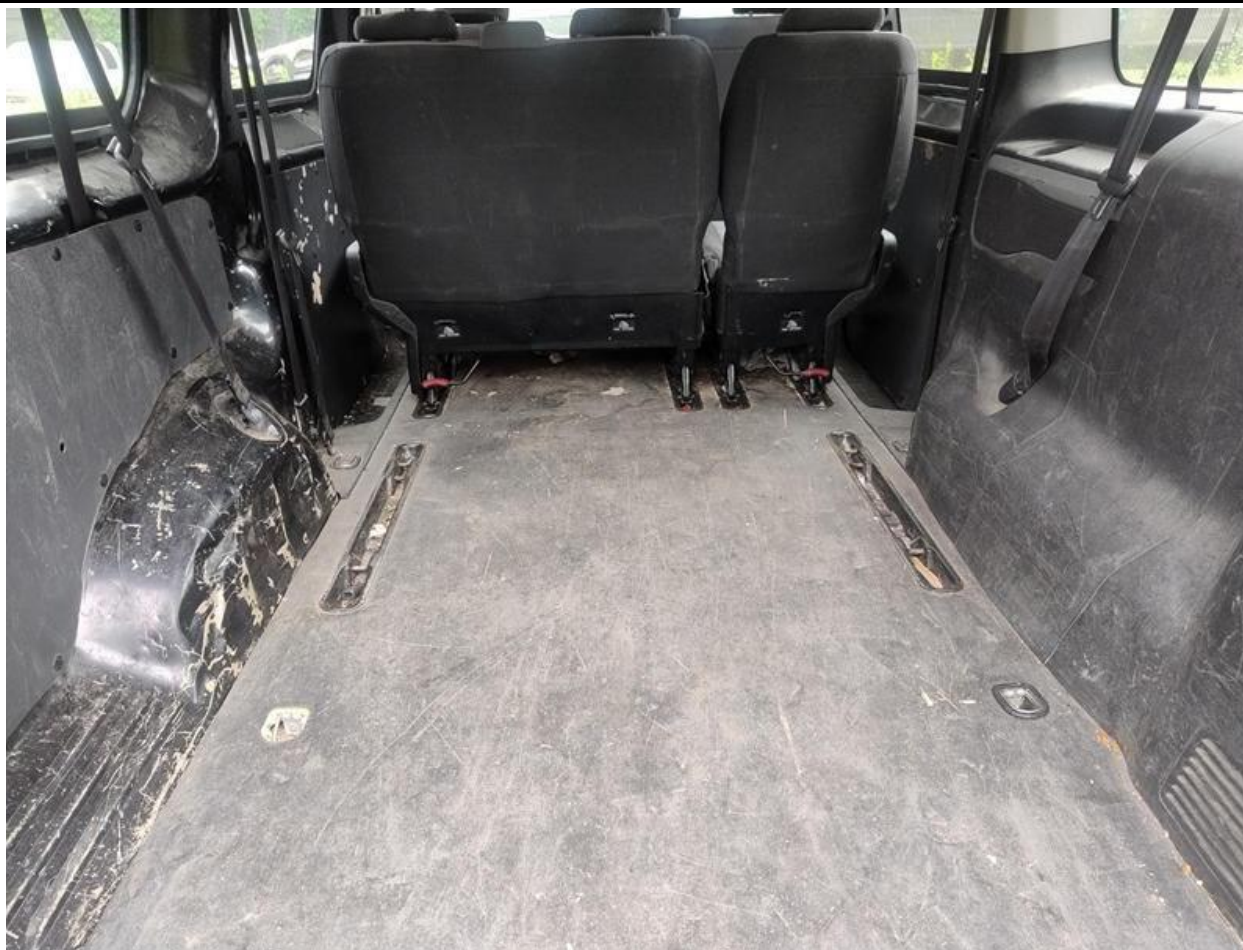
Fot. nr 64



Fot. nr 65



Fot. nr 66



Fot. nr 67



Fot. nr 68



Fot. nr 69



Fot. nr 70



Fot. nr 71



Fot. nr 72



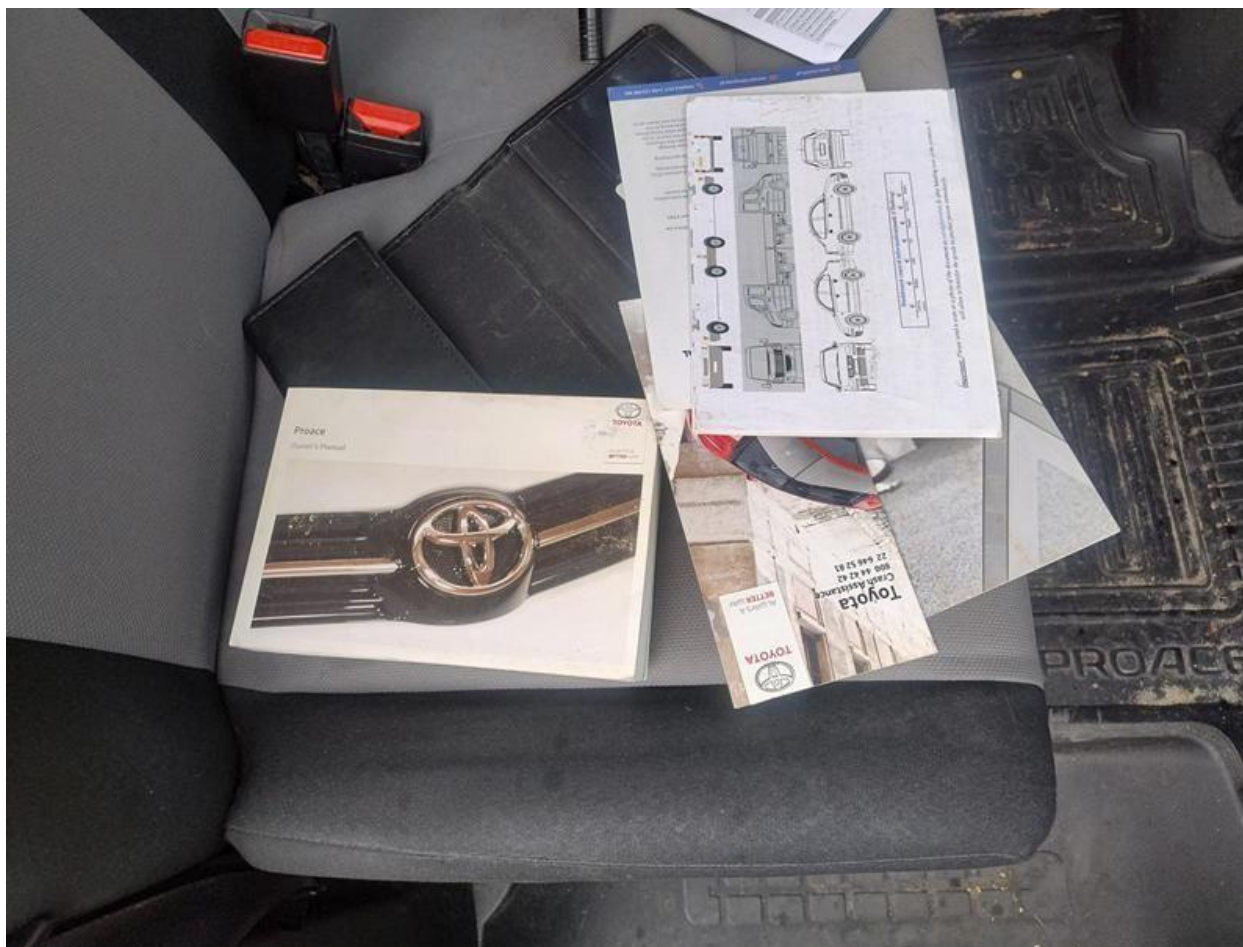
Fot. nr 73



Fot. nr 74



Fot. nr 75



Fot. nr 76



Fot. nr 77



Fot. nr 78

Dokument wystawiony elektronicznie, wa ny bez podpisu