

Nr zlecenia: 15/08/06/2026/STELLANTIS Dawro

z dnia: 2026/06/08

Zleceniodawca:

Stellantis Financial Services Polska Sp. z o.o.
Domaniewska 44A
02-672 Warszawa

Rzeczoznawca:

Albert Kalu ny/zatw. Pion Weryfikacyjny eRzeczoznawcy



Wycena wartości

Zadanie: Określenie wartości rynkowej pojazdu

DANE IDENTYFIKACYJNE POJAZDU

Dane: [T] VI-2026

Rodzaj pojazdu: Samochód terenowy	VIN: VR7ACYHZ6RL058586
Marka: CITROËN	Nr rejestracyjny: KK6165K
Model pojazdu: C5 Aircross 1.5 HDI MR`22 E6.3/4	Nr Info-Ekspert: 008-04978
Wersja: Max EAT	Rok produkcji: 2024

Wskazanie drogomierza	33495 km
Data pierwszej rejestracji	2024/11/29
Data wykonania badania technicznego	2027/11/29
Rodzaj nadwozia	kombi (uniwersalne) 5 drzwiowe 5 osobowe
Dop. masa całkowita	2030 kg*
Jednostka napędowa	z zapłonem samoczynnym
Pojemność / Moc silnika	1499 ccm / 96kW (131KM)
Doładowanie	Turbosp. z chłodn. powietrza
Liczba cylindrów / Układ cylindrów / Liczba zaworów	4 / rzędowy / 16
Rodzaj skrzyni biegów	automatyczna
Rodzaj napędu	przedni (4x2)
Kolor powłoki lakierowej, (rodzaj lakieru)	Granatowy 2-warstwowy z efektem metalicznym

Wartość pojazdu brutto (zakup)

82 400 PLN

WYPOSAŻENIE STANDARDOWE

L.p.	Nazwa elementu wyposażenia	L.p.	Nazwa elementu wyposażenia
1	ABS - system zapobiegający blokowaniu kół	25	Reflektory Eco LED
2	Alarm ryzyka kolizji FCW	26	Relingi dachowe czarne z matowymi czarnymi elementami dekoracyjnymi
3	Automatyczna blokada zamków po ruszeniu	27	Schówek pod wietlany
4	Citroën Connect BOX (BTA4S) e-Call&SOS	28	System bezkluczykowego dostępu

			uruchamiania ADML
5	Dodatki kolorystyczne- Glossy Black	29	System Bluetooth
6	Fotel kierowcy regulowany elektrycznie w 6 kierunkach	30	System jako ci powietrza + filtr z w glem aktywnym
7	Fotel kierowcy z regulacj odcinka l d wiowego	31	System ostrzegania o zm czeniu kierowcy
8	Fotel pasazera regulowane manualnie w 6 kierunkach	32	System rozdzielania siły hamowania REF
9	Fotele przednie podgrzewane	33	System wspomagania nagłego hamowania AFU
10	Funkcja audio streaming	34	Szyby tylne przyciemniane
11	Kierownica 3-ramienna pokryta skór z chromowanymi wyko czeniami	35	wiatła do jazdy dziennej LED
12	Klamki zewn trzne w kolorze nadwozia	36	wiatła drogowe automatyczne - Auto High Beam
13	Kolumna kierownicy regulowana w 2 płaszczyznach	37	wiatła kierunkowskazów przednie LED
14	Komputer pokładowy	38	wiatła tylne LEDowe z efektem 3D z funkcj jazdy dziennej
15	Lakier "Okenite"	39	Tapicerka Urban Balck, Alcantata/ skóra syntetyczna TEP
16	Lusterka zewn trzne w kolorze czarnym błyszcz ce	40	Tarcze kół aluminiowe 18 Pulsar diamentowy szlif, opony 225/55
17	Lusterko wewn trzne ciemniane automatycznie	41	Wył cznik przedniej poduszki powietrznej pasera
18	Mocowanie fotelików dzieci cych na skrajnych siedzeniach llrz du	42	Wy wietlacz 8" dotykowy
19	Oslony przeciwsłoneczne z lusterkami pod wietlanymi	43	Zaglówki foteli przednich z regulacj wysoko ci, czarne stela e
20	O wietlenie wn trza LED	44	Zamek centralny
21	Podłoga бага nika z mo liwo ci mocowania w dwóch poziomach	45	Zamykany schowek w konsoli centralnej po stronie pasera zpod wietleniem
22	Podłokietnik centralny przedni z pokryciem TEP i z chłodzonym schowkiem	46	Zderzaki w kolorze nadwozia + Błyszcz cy czarny grill+ chromowane atrapy rur wyd. + srebrne elementy ozdobne
23	Poduszki powietrzne boczne przednie	47	Zegary cyfrowe z wy wietlaczem 12"
24	Poduszki powietrzne kurtynowe	48	Zestaw gło nomówi cy "Bluetooth"

L.p. Nazwa pakietu / elementu pakietu wyposa enia standardowego

- 1 Gniazda 12V
 - Gniazdo 12V w бага niku
 - Gniazdo 12V w konsoli centralnej
- 2 Klimatyzacja automatyczna dwustrefowa
 - Nawiew powietrza na siedzenia tylne
 - Klimatyzacja automatyczna 2 strefowa
- 3 Lusterka zewn trzne sterowane elektrycznie z czujnikiem temperatury i kierunkowskazami LED, składane elektrycznie
 - Lusterka zewn trzne składane elektrycznie
 - Lusterka zewn trzne regulowane elektrycznie
 - Lusterka zewn trzne z kierunkowskazami LED
 - Czujnik temperatury zewn trznej
 - System kontroli martwego pola (SAM)
 - Lusterka zewn trzne z o wietleniem powitalnym LED
 - Lusterka zewn trzne podgrzewane
- 4 Pakiet bezpiecze stwa Highway Drive Assist (dla skrzy automatycznych)
 - Lusterka zewn trzne składane elektrycznie
 - Lusterka zewn trzne regulowane elektrycznie
 - Tempomat adaptacyjny z funkcj Stop&Go
 - Czujnik martwego pola lusterek
 - System ostrzegania o zm czeniu kierowcy
 - wiatła drogowe automatyczne - Auto High Beam
 - Lusterka zewn trzne z kierunkowskazami LED
 - Czujnik temperatury zewn trznej
 - System kontroli martwego pola (SAM)
 - System zapobiegania opuszczenia pasa ruchu aktywny LKA
 - Lusterka zewn trzne z o wietleniem powitalnym LED
 - Lusterka zewn trzne podgrzewane
 - System rozszerzonego rozpoznawania znaków drogowych
 - System Video Active Safety Brake z funkcj rozpoznawania pieszego/rowerzysty
 - Wspomaganie jazdy autostradowej

- 5 Pakiet Visio Park
 - Kamera cofania
 - Czujniki parkowania - przód
 - Czujniki parkowania - tył
- 6 Poduszki powietrzne kierowcy i pasażera
 - Poduszka powietrzna kierowcy
 - Poduszka powietrzna pasażera
- 7 Porty USB 3szt
 - Złącze USB z tyłu
 - Złącze USB w konsoli centralnej x2
- 8 System ESP + ASR
 - System p/porozowy przy przyspieszaniu ASR
 - System elektronicznej kontroli toru jazdy ESP
- 9 System MY Citroen Play
 - Głośniki 6 szt.
 - Złącze "USB"
 - System Bluetooth
 - Tuner radiowy cyfrowy DAB
 - Wyświetlacz 8" dotykowy
 - Funkcja Android Auto / Apple CarPlay
 - Tuner podwójny AM/FM
- 10 Szyby przednie i tylne regulowane elektrycznie
 - Szyby przednie regulowane elektrycznie
 - Szyby tylne regulowane elektrycznie
- 11 Wiatła przednie z doświetleniem łuków statycznym
 - wiatła przednie
 - System do wietlania zakrętów

WYPOSAŻENIE DODATKOWE

Lp. Nazwa elementu wyposażenia

- 1 Lakier Blue Eclipse (dopłata)

OPIS ZAMONTOWANEGO W POJEZDZIE OGUMIENIA

Koło	Marka, typ	Średnica [mm]
Przednie lewe:	*GOODRIDE 225/55 R18 102V ZUPERSNOW Z507	6,0
Przednie prawe:	*GOODRIDE 225/55 R18 102V ZUPERSNOW Z507	6,0
Tylne lewe:	*GOODRIDE 225/55 R18 102V ZUPERSNOW Z507	7,0
Tylne prawe:	*GOODRIDE 225/55 R18 102V ZUPERSNOW Z507	7,0

WYLICZENIE WARTOŚCI RYNKOWEJ

WARTOŚĆ BAZOWA (ZAKUP) BRUTTO (25 mies.)		92 100 PLN
KOREKTA ZA PIERWSZĄ REJESTRACJĘ	6 525 PLN <i>po korekcie:</i>	98 625 PLN
KOREKTA ZA WYPOSAŻENIE	1 181 PLN <i>po korekcie:</i>	99 806 PLN
KOREKTA ZA PRZEBIEG	- 1 514 PLN <i>po korekcie:</i>	98 292 PLN
KOREKTY RÓŻNE:		
Regionalna sytuacja rynkowa	-9 829 PLN	
Stan utrzymania i dbałość o pojazd	-5 897 PLN	
KOREKTY RÓŻNE RAZEM	- 15 726 PLN <i>po korektach:</i>	82 566 PLN
KOREKTA ZA OGUMIENIE	- 181 PLN <i>po korekcie:</i>	82 385 PLN
WARTOŚĆ RYNKOWA (ZAKUP) BRUTTO PO ZAOKRĄGLeniu		82 400 PLN

UWAGI RZECZOZNAWCY DOTYCZĄCE WYCENY

Pojazd zweryfikowany w bazie danych historiapojazdu.gov.pl - bez uwag

Oględzinę wykonał: Marcin Szura

Wycena wykonana: Albert Kalużyński

Korekta „Regionalna sytuacja rynkowa” została zadana ze względu na zauważalne różnice między cenami lokalnymi a średnimi wartościami na rynku krajowym. Odzwierciedla aktualne warunki sprzedaży w regionie oraz lokalną atrakcyjność danego typu pojazdu.

Warto brutto (zakup*) wyżej zidentyfikowanego pojazdu, określona na miesiąc czerwiec 2026 roku wynosi:

* Wartość określona jak przy zakupie pojazdu w celu ponownej jego sprzedaży przez podmiot handlujący pojazdami u innych.

82400 PLN

(słownie: osiemdziesiąt dwa tysiące czterysta złotych)

w tym VAT (23,0%) 15408,13 PLN

Wartość określono na podstawie:

- notowa wartości rynkowych z bazy pojazdów "Komputerowego Systemu INFO-EKSPERT" na VI-2026 zaakceptowanych przez wykonawcę opinii,
- korekty mających wpływ na wartość pojazdu.

OPIS STANU TECHNICZNEGO ZESPOŁÓW POJAZDU



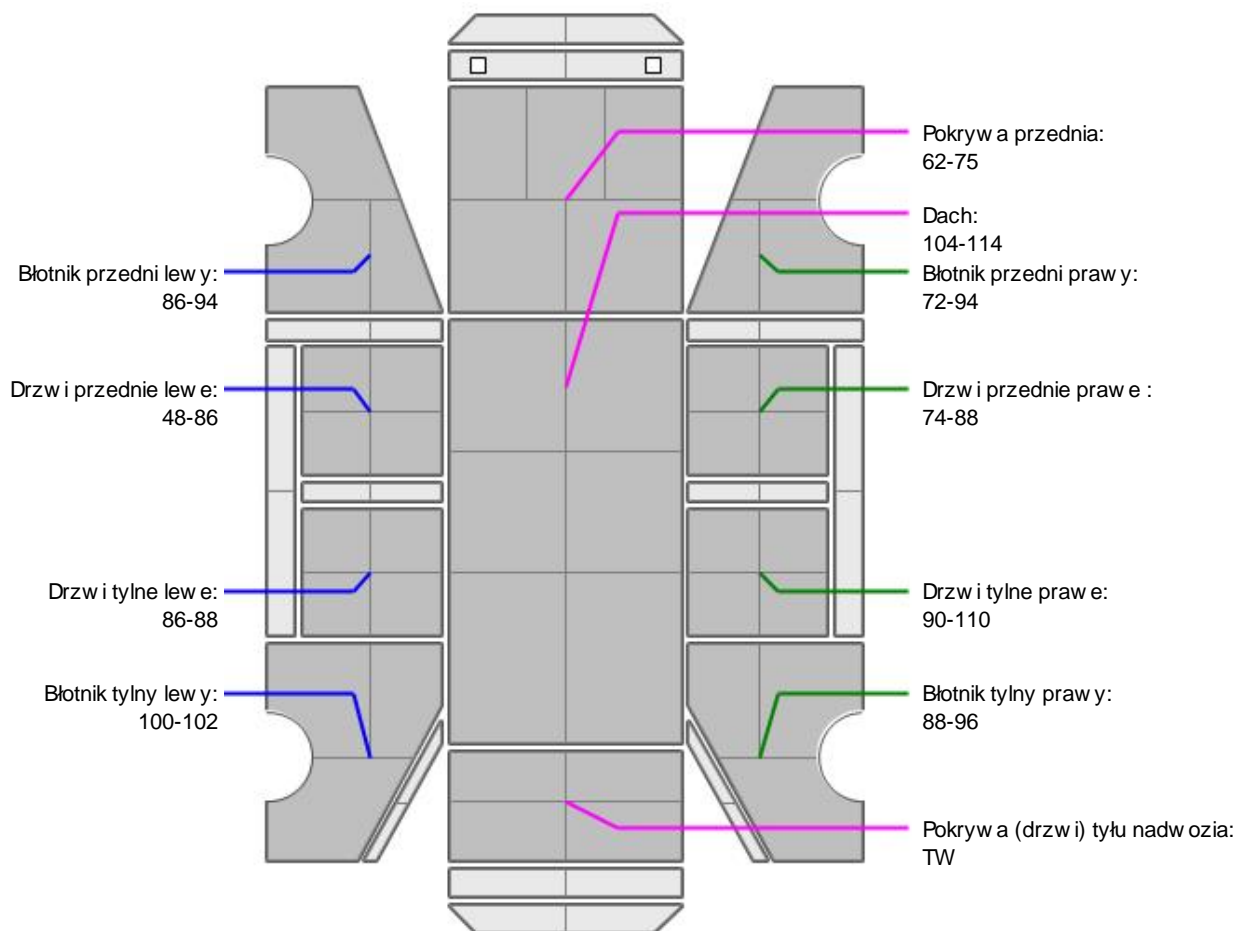
NADWOZIE - Szkielet i poszycia zewnętrzne

L.p.	Nazwa elementu	L / P	Rodzaj uszkodzenia	Opis	Fot. nr
1	Wnęka drzwi tylnych	L	Zarysowania powłoki lakierowej		
2	Pokrywa przednia		Odpryski powłoki lakierowej		
3	Drzwi boczne przednie	L	Zarysowania powłoki lakierowej	Listwa - zarysowania	
4	Drzwi boczne przednie	P	Zarysowania powłoki lakierowej		
5	Drzwi boczne tylne	L	Zarysowania powłoki lakierowej	Listwa - zarysowania	
6	Drzwi boczne tylne	P	Zarysowania powłoki lakierowej		
7	Słupki przedni	L	Zarysowania powłoki lakierowej		
8	Próg	L	Zarysowania powłoki lakierowej		
9	Dach		Wgniecenia, zarysowania		
10	Błotnik tylny	L	Zarysowania powłoki lakierowej		

Na pozostałych elementach obłachowania bryły nadwozia stwierdzono również typowe dla jego okresu eksploatacji uszkodzenia powłoki lakierowej (zarysowania, odpryski, itp.)



NADWOZIE – Opis powłoki lakierowej



L.p.	Nazwa elementu	L / P	Grubość powłoki [µm]	Opis
1	Pokrywa przednia		62-75	
2	Dach		104-114	
3	Błotnik przedni	L	86-94	
4	Drzwi przednie	L	48-86	
5	Drzwi tylne	L	86-88	
6	Błotnik tylny	L	100-102	
7	Błotnik przedni	P	72-94	
8	Drzwi przednie	P	74-88	
9	Drzwi tylne	P	90-110	
10	Błotnik tylny	P	88-96	
11	Pokrywa (drzwi) tyłu nadwozia		TW	

Podane przedziały grubości powłoki lakierowej poszczególnych elementów dotyczą wyłącznie punktów pomiarowych, tj. trzech wybranych miejsc na danym elemencie nadwozia. Nie oznacza to, że w pozostałych obszarach danego elementu grubość powłoki jest jednakowa ani że nie może wykraczać poza wskazane zakresy. Pomiary wykonano urządzeniem bezdźwiękowym w posiadaniu rzeczoznawcy. Pomiar wykonany innym przyrządem może się różnić.

**NADWOZIE – Wyposa enie zewn trzne**

L.p.	Nazwa elementu	L / P	Rodzaj uszkodzenia	Opis	Fot. nr
1	Zderzak przedni		Zarysowania		
2	wiatła p/mgienne przednie	P	P kni ty klosz		
3	Zderzak tylny		Zarysowania		
4	Szyba przednia		Odpryski warstwy zewn trznej		

**NADWOZIE – Wyposa enie wewn trzne**

L.p.	Nazwa elementu	L / P	Rodzaj uszkodzenia	Opis	Fot. nr
1	Fotel przedni kpl.	L	Rozdarcie materiału		
2	Fotel przedni kpl.	P	Zabrudzony		

Wn trze pojazdu nosi typowe dla jego okresu eksploatacji zabrudzenia oraz zu ycie wszystkich elementów.

**SILNIK z osprz tem, układem paliwowym i wydechowym**

L.p.	Nazwa elementu	Rodzaj uszkodzenia	Opis	Fot. nr
1	Ostona górna	Rozdarcie materiału		

**PODWOZIE – ZAWIESZENIE I KOŁA**

L.p.	Nazwa elementu	L / P	Rodzaj uszkodzenia	Opis	Fot. nr
1	Opona koła przedniego	P	Uszkodzona		
2	Opona koła tylnego	P	Uszkodzona		

**UKŁAD HAMULCOWY**

L.p.	Nazwa elementu	L / P	Rodzaj uszkodzenia	Opis	Fot. nr
1	Tarcza hamulcowa przednia	L	Ogniska korozji		
2	Tarcza hamulcowa przednia	P	Ogniska korozji		
3	Tarcza hamulcowa tylna	L	Ogniska korozji		
4	Tarcza hamulcowa tylna	P	Ogniska korozji		

JAZDA KONTROLNA

- 1 Gło no pracy silnika **BEZ UWAG**

Podczas ogł dzin uruchomiono silnik. Praca bez uwag. Brak mo liwo ci wykonania próby ruchowej ze wzgl du na uszkodzone ogumienie (strona P). Brak mo liwo ci uzupełnienie ci nienia. Istanieje ryzyko wykrycia dodatkowych uszkodze .

DOKUMENTY I KOMPLETACJA POJAZDU

- 1 Kluczyki (ilo sztuk) 1szt okazano
 2 Dowód rejestracyjny TAK
 3 Trójk t ostrzegawczy TAK

POZOSTAŁE INFORMACJE**1 Pochodzenie pojazdu**

Krajowy

2 Badanie poprawno ci numerów identyfikacyjnych

Numer VIN wybity na karoserii oraz numer VIN tabliczki znamionowej zgodny z dowodem rejestracyjnym

3 Weryfikacja odczytanego stanu drogomierza

Odczytany z drogomierza

Zastrzeżenia ograniczają ce opini .

ü Zawarte w niniejszej Wycenie/Raporcie informacje (w tym dotyczące wyposażenia) służy jedynie ogólnym celom informacyjnym. Wycena/Raport nie może być zatem traktowana jako oferta w rozumieniu przepisów Kodeksu Cywilnego oraz opisu towaru ani zapewnienia w rozumieniu art. 4 Ustawy z dnia 27 lipca 2002 roku o szczególnych warunkach sprzedaży konsumenckiej.

ü Wycena/Raport została sporządzona w celu ustalenia istnienia albo nieistnienia uszkodzeń nieakceptowalnych po zawarciu umowy korzystania z samochodu lub innych okoliczności uzgodnionych w zleceniu. Wycena/Raport nie obejmuje typowych uszkodzeń wynikających z eksploatacji samochodu oraz jego standardowego zużycia.

ü Jeżeli chcesz traktować ten dokument jako źródło wiedzy o samochodzie przy jego zakupie, czynisz to na własną odpowiedzialność. Rzeczoznawcy sp.j. nie ponosi odpowiedzialności za takie użycie tej Wyceny/Raporu.

ü Niniejsza wycena służy wyłącznie do oszacowania wartości rynkowej przedmiotu wyceny i nie może być wykorzystywana do żadnego innego celu, niż wymieniony powyżej. W szczególności wycena nie może stanowić podstawy do oceny cech i stanu wycenianego obiektu przy jego zakupie.

ü Rzeczoznawca nie bierze na siebie odpowiedzialności za wady ukryte (prawne i fizyczne) oraz ewentualne skutki wynikające z dalszego użytkowania przedmiotu wyceny, a także za skutki wykorzystania samej wyceny.

ü Powyższa wycena nie jest ekspertyzą stanu technicznego przedmiotu wyceny i za taką nie może być uznawana, w szczególności nie może być traktowana jako gwarancja sprzedaży przedmiotu wyceny za oszacowaną wartość.

ü Wycenę przeprowadzono w oparciu o dostarczoną dokumentację oraz badanie organoleptyczne wycenianego obiektu. Nie prowadzono badań diagnostycznych oraz weryfikacji warsztatowej przedmiotu wyceny.

ü Nie stwierdzono dodatkowych niesprawności i/lub uszkodzeń i/lub braków w zakresie możliwym do ustalenia w warunkach oględzin tj. bez dostępu do spodu pojazdu, specjalistycznego sprzętu diagnostycznego, jazdy próbnej wykonanej w warunkach drogowych z obciążeniem.

ü Rzeczoznawca podczas oględzin poza warszatem nie jest w stanie stwierdzić wypadkowej przeszłości pojazdu. W przypadku podwyższonych wartości pomiarów powłoki lakierowej, konieczna jest ekspertyza w warunkach warsztatowych.

ü Rok produkcji pojazdu - nie weryfikowano. Przyjeto w oparciu o dane przekazane przez Zleceniodawcę.

ü Niniejsza wycena nie może być publikowana w całości w jakimkolwiek dokumencie bez zgody wykonawców i bez uzgodnienia z nimi formy i treści takiej publikacji. Zakaz publikacji nie dotyczy posługiwania się wyceną w umowach cywilno-prawnych zawieranych przez zleceniodawcę i dotyczących przedmiotu.

ü Przed odbiorem pojazdu, kupujący zobowiązany jest do konfrontacji rzeczywistego stanu z informacjami zawartymi w wycenie. Odbiór przedmiotu jest równoznaczny ze zrzeczeniem się wszelkich roszczeń, co do stanu technicznego.

ü Nie badano poprawności i/lub budowy numerów identyfikacyjnych/seryjnych obiektu oraz nie weryfikowano prawdziwości danych obiektu.

ü Niniejsza wycena nie może być traktowana jako gwarancja sprzedaży przedmiotu wyceny za oszacowaną wartość.

ü W przypadku ujawnienia dodatkowych informacji dotyczących przedmiotowego pojazdu, niedostępnych w czasie wykonywania niniejszej opinii, zaprezentowane stanowisko może ulec zmianie.

ü W opinii założono, że nie wykryto żadnych faktów, które mogłyby istotnie wpływać na wartość wycenionego pojazdu, jeżeli w opisie pojazdu nie widnieją inaczej.

ü Rzeczoznawca nie ponosi odpowiedzialności za ewentualne błędy wynikające z przedstawionych informacji otrzymanych od użytkownika/sprzedawcy/zamawiacza wyceny, jeżeli brak podstaw do kwestionowania ich zgodnie ze stanem rzeczywistym lub te ustalenie stanu rzeczywistego przez rzeczoznawcę było niemożliwe lub znacznie utrudnione.

ü Wyposażenie standardowe wg. Info - Ekspert. Rzeczoznawca nie ponosi odpowiedzialności za ewentualne błędy programu. Lista wyposażenia w wycenie ma charakter poglądowy i nie potwierdza kompletności. Aby ustalić specyfikacje fabrycznego wyposażenia należy zwrócić się do dealera.

ü W warunkach, w jakich przeprowadzono oględziny rzeczoznawca nie miał możliwości zweryfikowania poprawności działania całego wyposażenia.

ü Opis stanu technicznego pojazdu jest ważny na dzień oględzin. Rzeczoznawca nie bierze odpowiedzialności za zmiany stanu pojazdu wynikające z dalszej eksploatacji lub postoju (np. uszkodzenie akumulatora, powłoki lub powstanie ognisk korozji, uszkodzenie układu hamulcowego, itp.) – zaleca się sprawdzenie daty wyceny

ü Jeżeli elementy jednostki napędowej, układu przeniesienia napędu itp., są rozmontowane, rzeczoznawca nie weryfikuje kompletności poszczególnych układów. Możliwość wystąpienia braków w kompletacji (np. ze względu na wykorzystanie unieruchomionego pojazdu jako „dawcy części”).

ü Nie weryfikowano odczytanego stanu drogomierza z zapisami w urzędzeniach elektronicznych pojazdu. Rzeczoznawca nie dokonuje oceny autentyczności przebiegu.

ü W przypadku pojazdów z niesprawnym akumulatorem lub bez niego - podłączenie sprawnego akumulatora nie gwarantuje sprawności technicznej pojazdu. W związku z tym przyjmuje się, iż stan techniczny pojazdu jest nieznanym, istnieje ryzyko ujawnienia wad ukrytych i dodatkowych uszkodzeń.

ü Nie weryfikowano gwarancji, statusu pakietów serwisowych i kompletności w zakresie osprzętu dodatkowego, z którym przedmiot był zamówiony.

Dokument wystawiony elektronicznie, ważny bez podpisu

DOKUMENTACJA FOTOGRAFICZNA



Fot. nr 1



Fot. nr 2



Fot. nr 3



Fot. nr 4



Fot. nr 5



Fot. nr 6



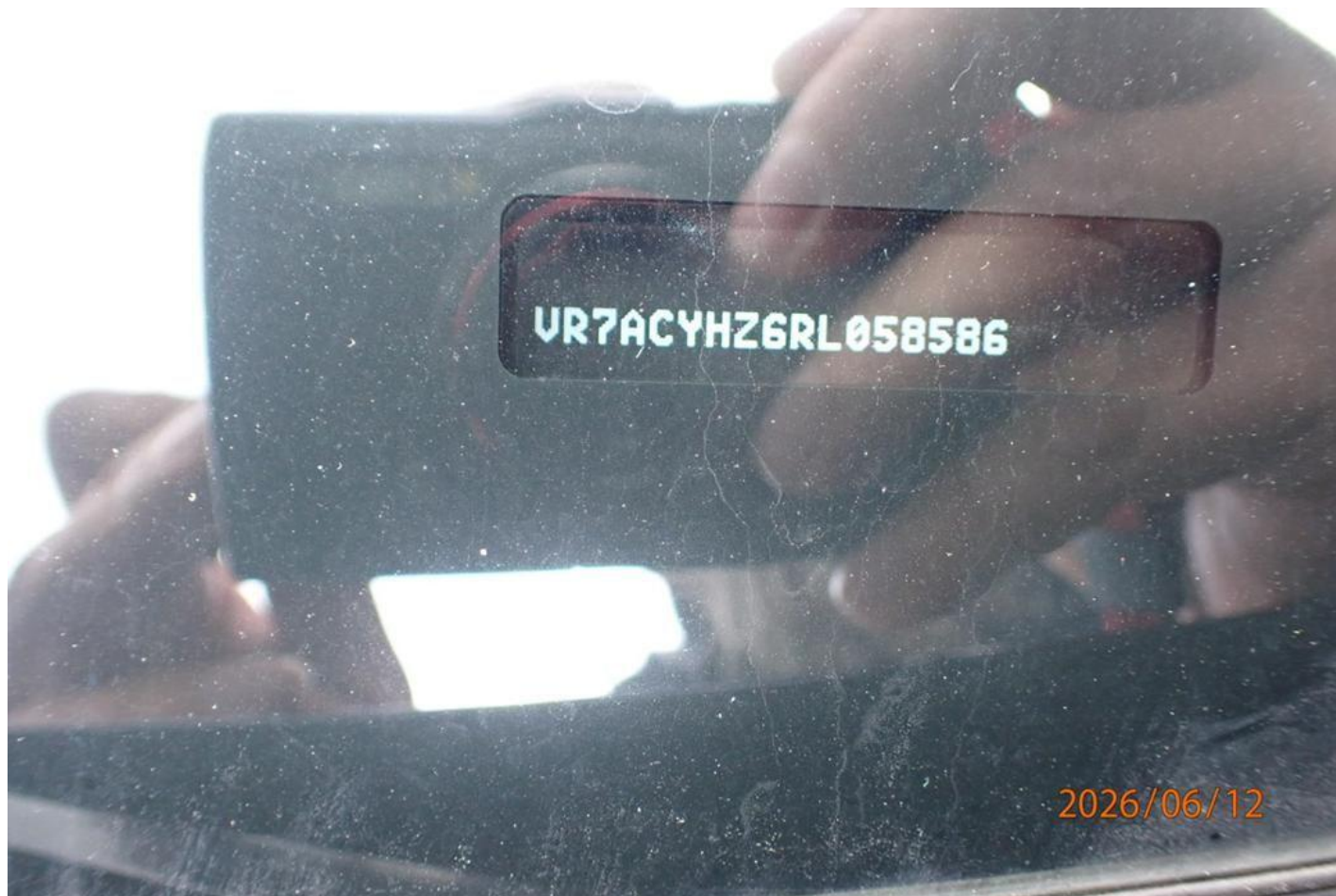
Fot. nr 7



Fot. nr 8



Fot. nr 9



Fot. nr 10



Fot. nr 11



Fot. nr 12



Fot. nr 13



Fot. nr 14



Fot. nr 15



Fot. nr 16



Fot. nr 17



Fot. nr 18



Fot. nr 19



Fot. nr 20



Fot. nr 21



Fot. nr 22



Fot. nr 23



Fot. nr 24



Fot. nr 25



Fot. nr 26



Fot. nr 27



Fot. nr 28



Fot. nr 29



Fot. nr 30



Fot. nr 31



Fot. nr 32



Fot. nr 33



Fot. nr 34



Fot. nr 35



Fot. nr 36



Fot. nr 37



Fot. nr 38



Fot. nr 39



Fot. nr 40



Fot. nr 41



Fot. nr 42



Fot. nr 43



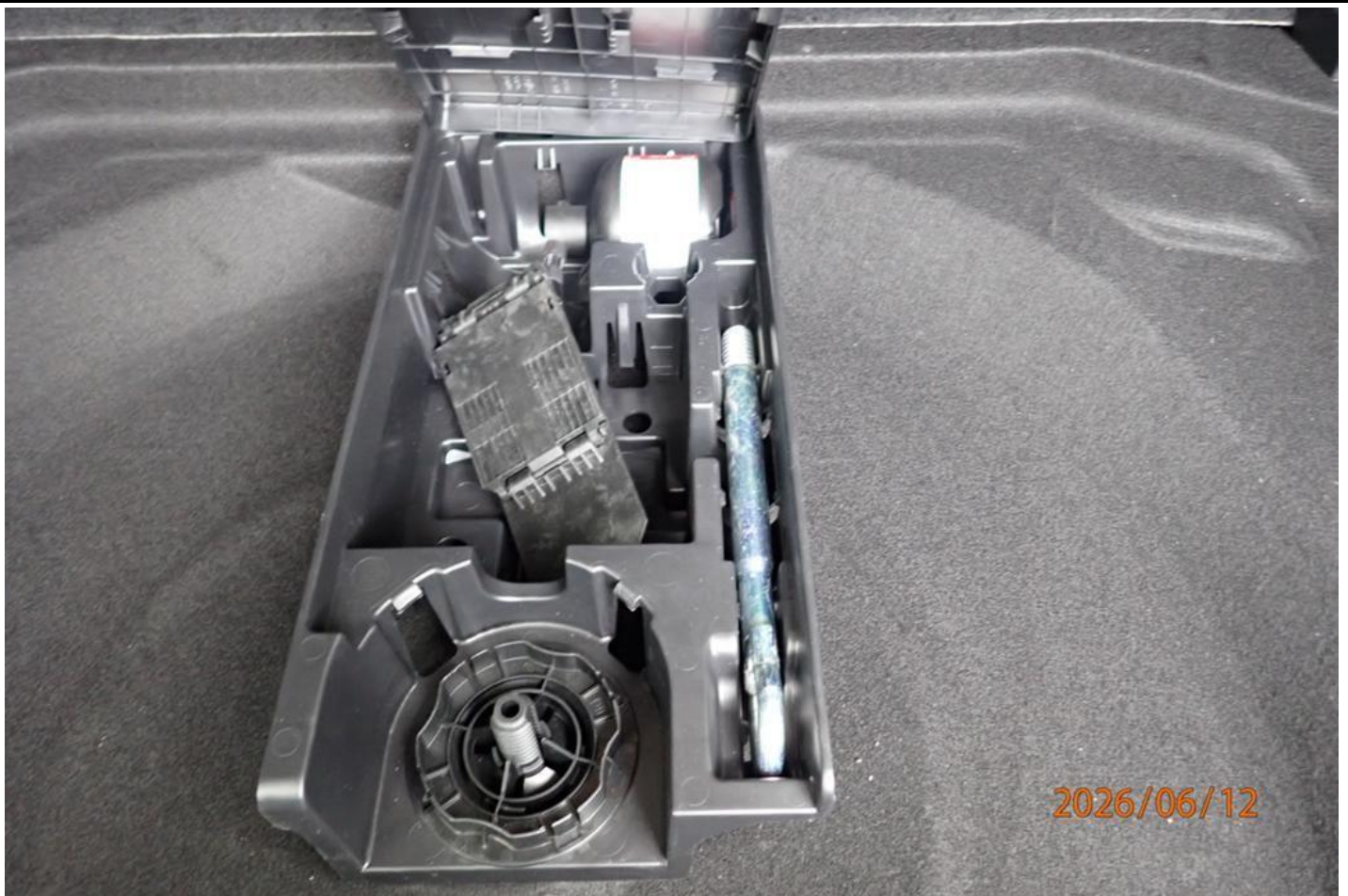
Fot. nr 44



Fot. nr 45



Fot. nr 46



Fot. nr 47



Fot. nr 48



Fot. nr 49



Fot. nr 50



Fot. nr 51



Fot. nr 52



Fot. nr 53



Fot. nr 54



Fot. nr 55



Fot. nr 56



Fot. nr 57



Fot. nr 58



Fot. nr 59



Fot. nr 60



Fot. nr 61



Fot. nr 62



Fot. nr 63



Fot. nr 64



Fot. nr 65



Fot. nr 66



Fot. nr 67



Fot. nr 68



Fot. nr 69



Fot. nr 70



Fot. nr 71



Fot. nr 72



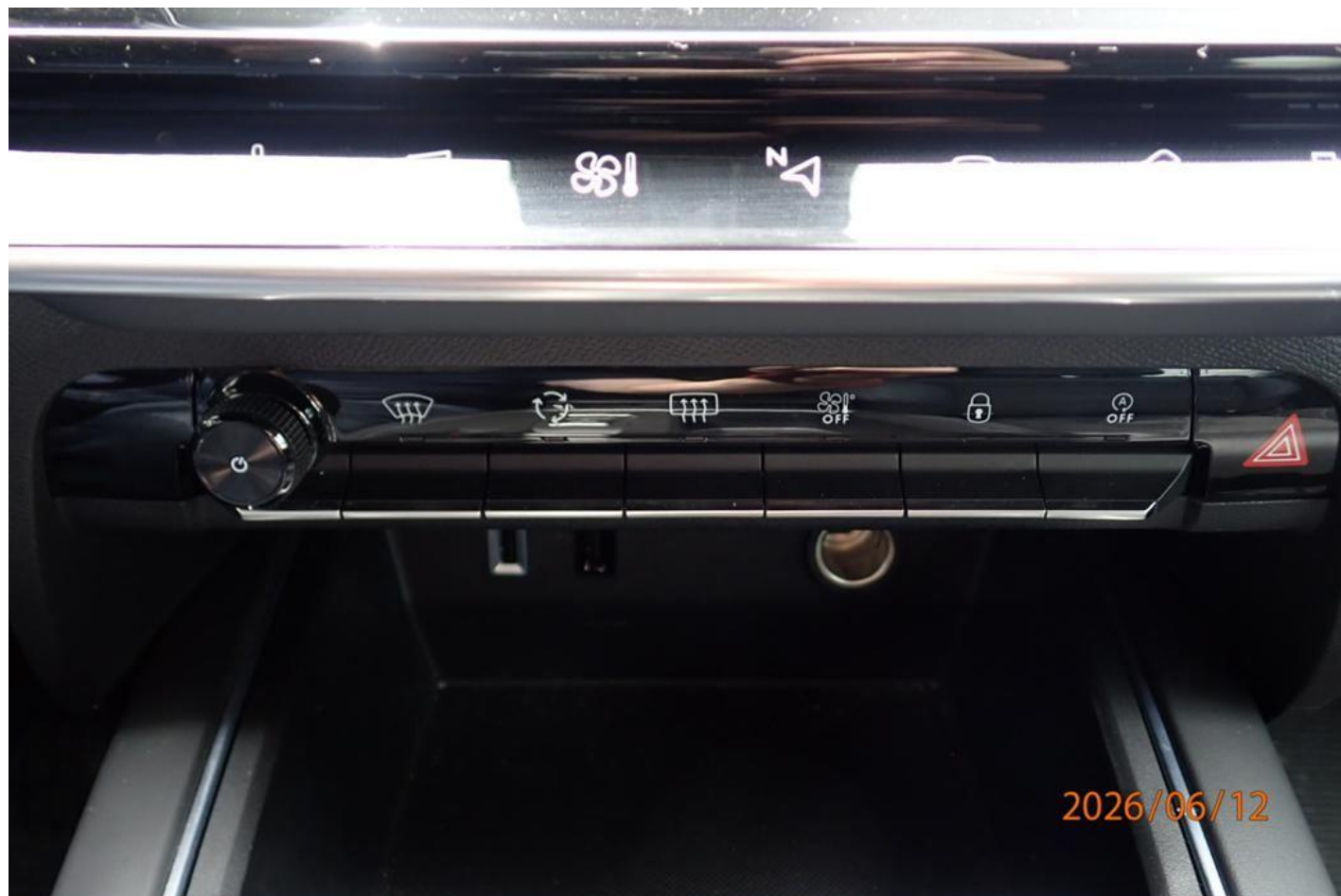
Fot. nr 73



Fot. nr 74



Fot. nr 75



Fot. nr 76



Fot. nr 77



Fot. nr 78



Fot. nr 79



Fot. nr 80



Fot. nr 81



Fot. nr 82



Fot. nr 83



Fot. nr 84



Fot. nr 85



Fot. nr 86



Fot. nr 87



Fot. nr 88



Fot. nr 89



Fot. nr 90



Fot. nr 91



Fot. nr 92



Fot. nr 93



Fot. nr 94



Fot. nr 95



Fot. nr 96



Fot. nr 97



Fot. nr 98



Fot. nr 99



Fot. nr 100



Fot. nr 101



Fot. nr 102



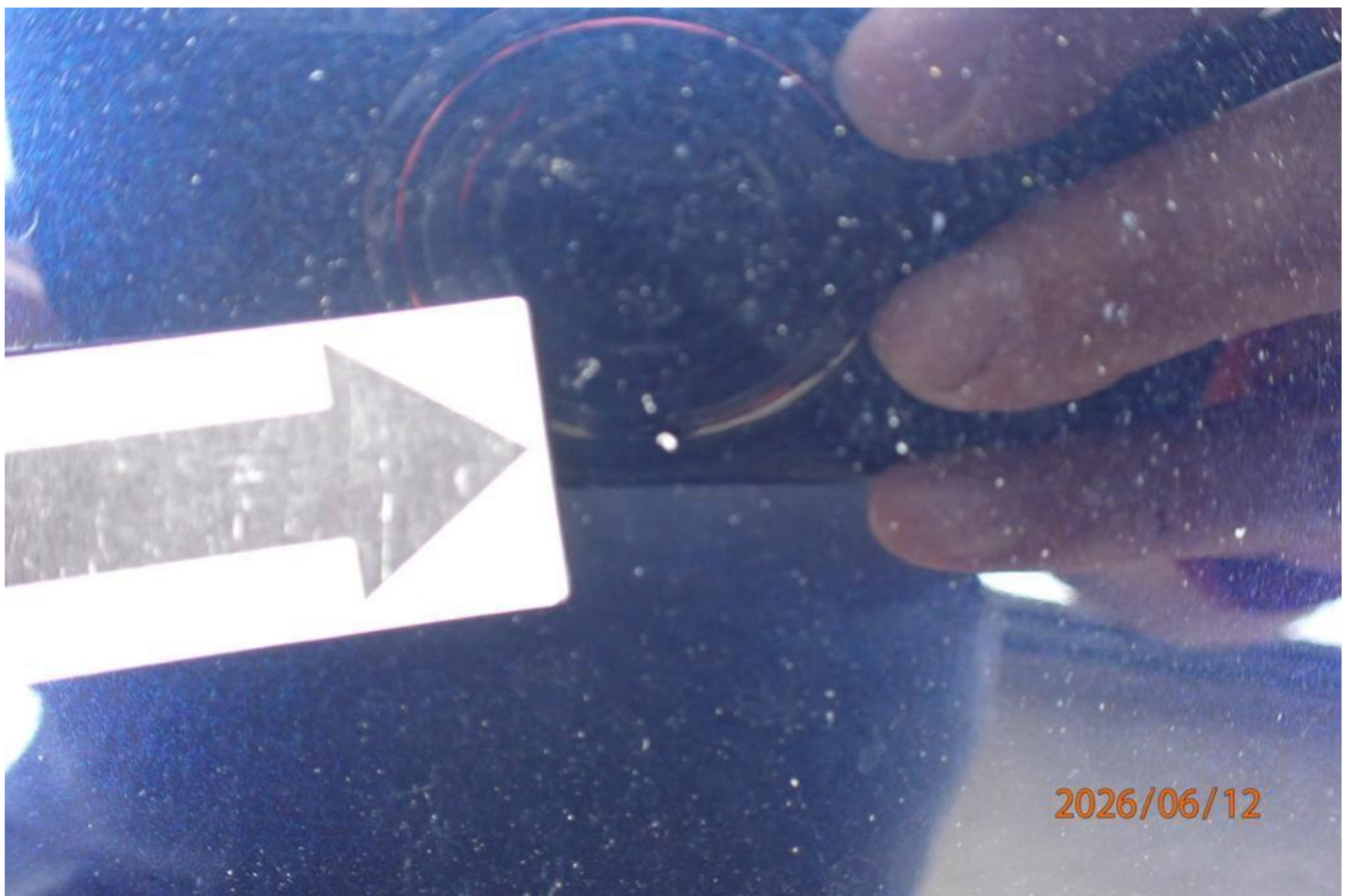
Fot. nr 103



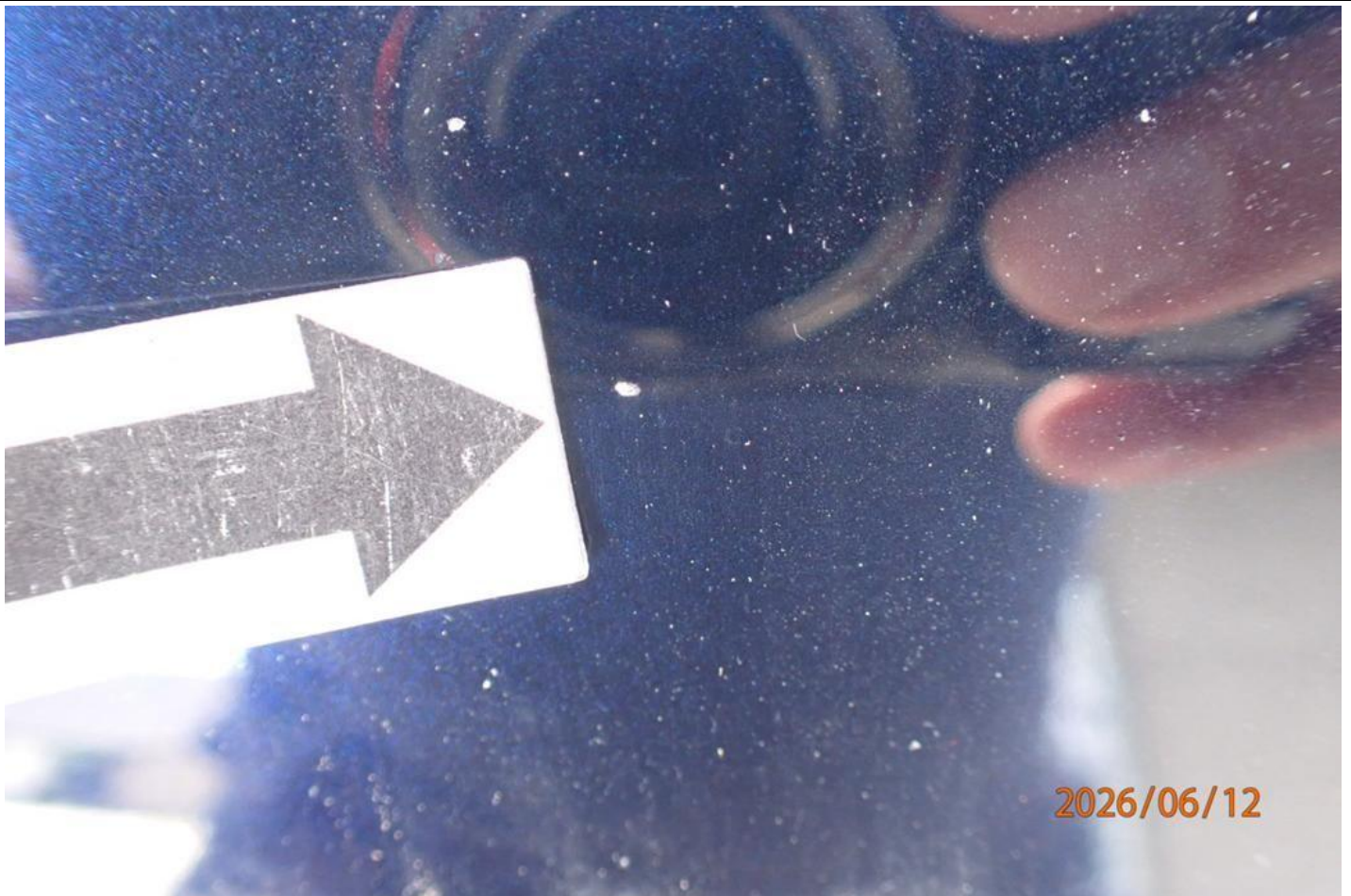
Fot. nr 104



Fot. nr 105



Fot. nr 106



Fot. nr 107



Fot. nr 108



Fot. nr 109



Fot. nr 110



2026/06/12

Fot. nr 111



2026/06/12

Fot. nr 112



Fot. nr 113



Fot. nr 114



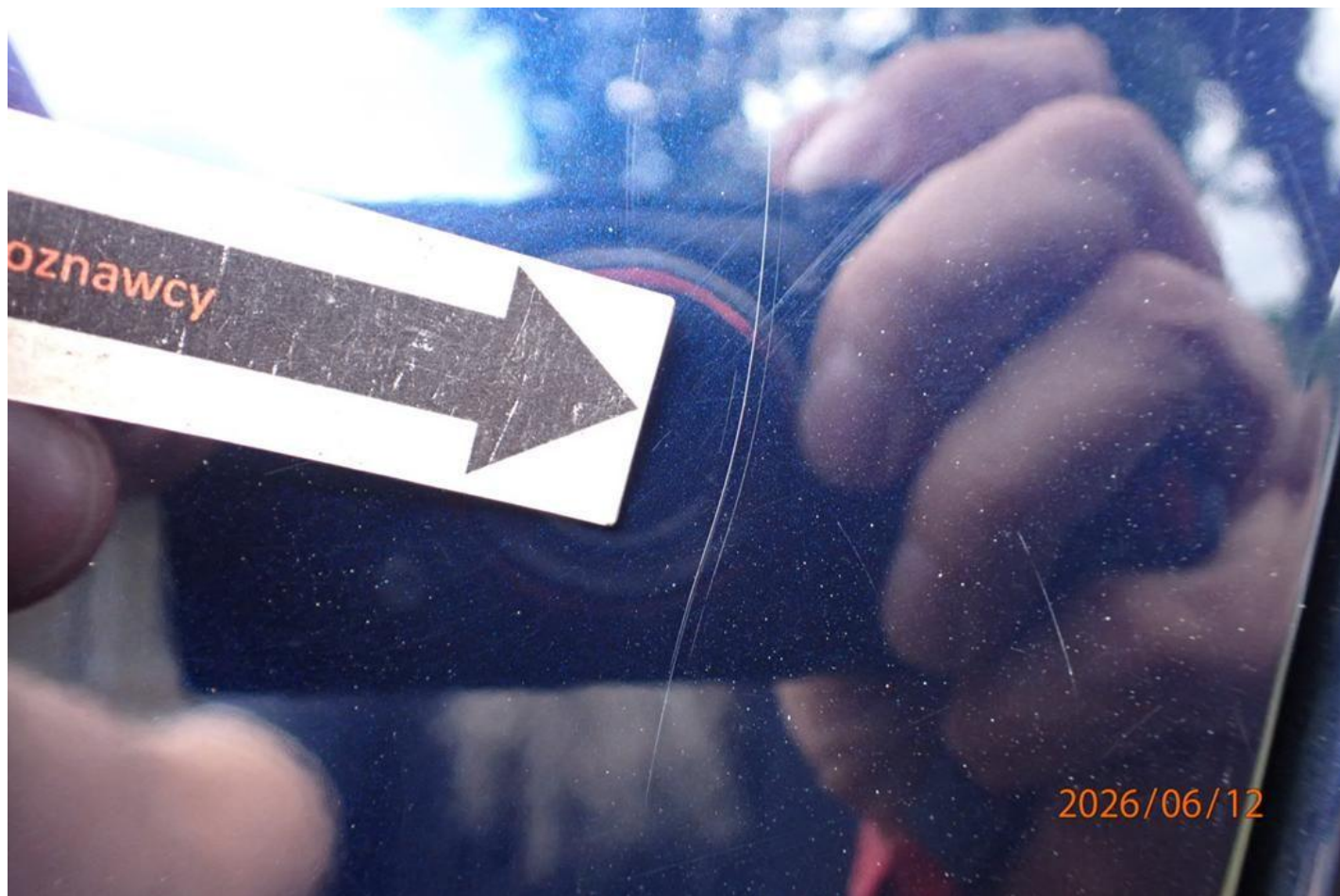
Fot. nr 115



Fot. nr 116



Fot. nr 117



Fot. nr 118



Fot. nr 119



Fot. nr 120



Fot. nr 121



Fot. nr 122



Fot. nr 123



Fot. nr 124



Fot. nr 125



Fot. nr 126



Fot. nr 127



Fot. nr 128



Fot. nr 129



Fot. nr 130



Fot. nr 131



Fot. nr 132



Fot. nr 133



Fot. nr 134



Fot. nr 135



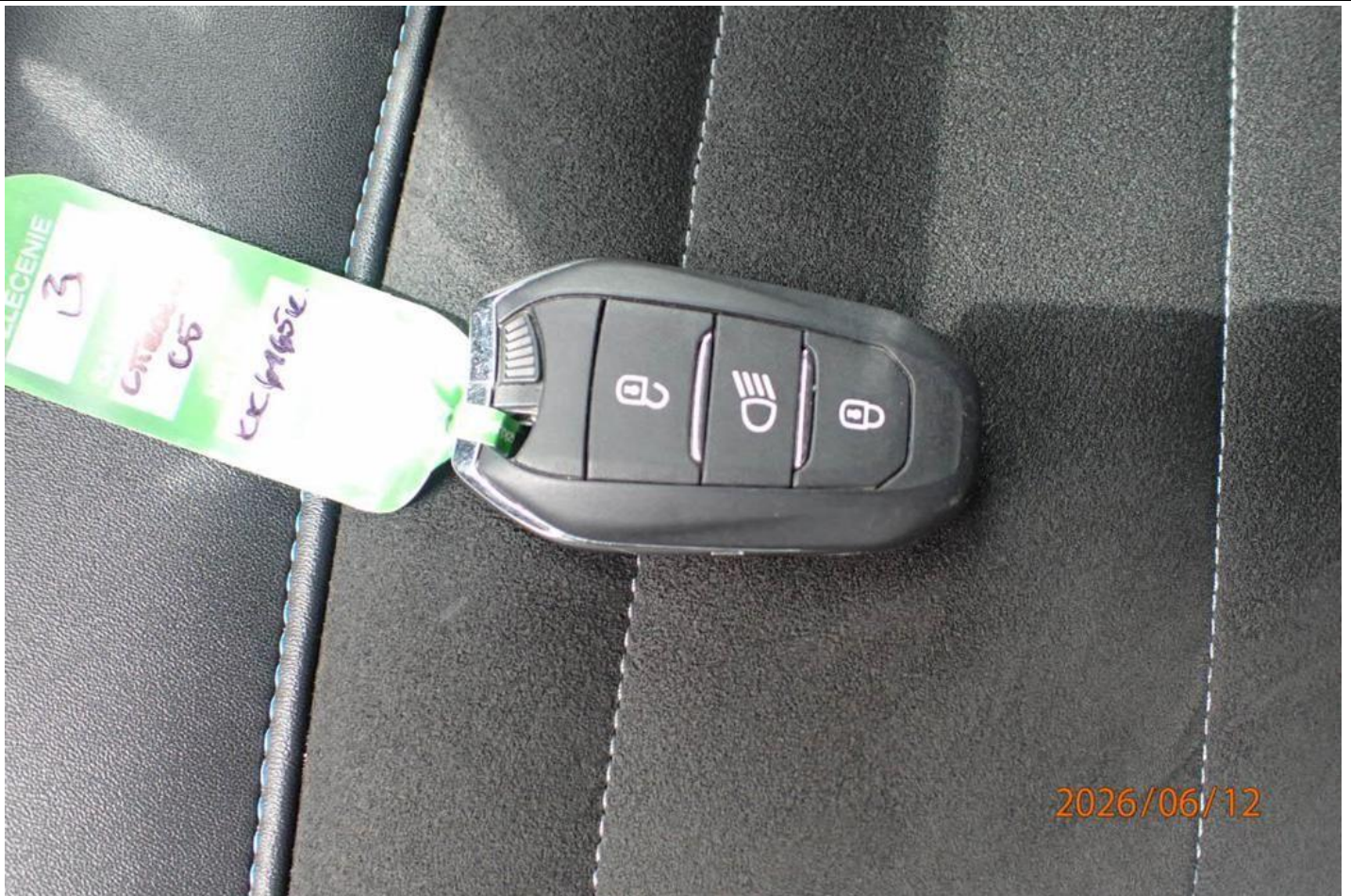
Fot. nr 136



Fot. nr 137



Fot. nr 138



2026/06/12

Fot. nr 139



2026/06/12

Fot. nr 140

<input checked="" type="checkbox"/> TERMIN BADANIA TECHNICZNEGO 29.11.2027  02.06.2026 DATA _____ PODPIS _____		<input checked="" type="checkbox"/> TERMIN BADANIA TECHNICZNEGO m.p. DATA _____ PODPIS _____		KATEGORIA POJAZDU --- (V.9) POZIOM EMISJI SPALIN - EURO 6 EA --- 02.06.2026 	
<input checked="" type="checkbox"/> TERMIN BADANIA TECHNICZNEGO m.p. DATA _____ PODPIS _____		<input checked="" type="checkbox"/> TERMIN BADANIA TECHNICZNEGO m.p. DATA _____ PODPIS _____			
<input checked="" type="checkbox"/> TERMIN BADANIA TECHNICZNEGO m.p. DATA _____ PODPIS _____		<input checked="" type="checkbox"/> TERMIN BADANIA TECHNICZNEGO m.p. DATA _____ PODPIS _____		A - numer rejestracyjny pojazdu, B - data pierwszej rejestracji pojazdu, C - dane posiadacza pojazdu / właściciela pojazdu, D - dane pojazdu, E - numer identyfikacyjny pojazdu, E1 - maksymalna masa całkowita, G - masa własna, H - okres ważności dowodu, I - data wydania dowodu rejestracyjnego, K - numer świadectwa homologacji typu pojazdu, P1, P2, P3 - dane silnika, Q - stosunek mocy do ciężaru (w kW/kg), S1, S2 - liczba miejsc siedzących/obciążonych, E2, E3 - dopuszczalna masa całkowita pojazdu/ zespołu pojazdów z hamulcem / bez hamulca, X - potwierdzenie przeprowadzenia badania technicznego pojazdu i daty następnego badania technicznego pojazdu.	
				NL/AAJ8467015 Pouczenie: Właściciel pojazdu jest zobowiązany zgłosić w ciągu 30 dni organowi, który wydał dowód rejestracyjny, wszelkie zmiany danych zawartych w dowodzie rejestracyjnym pojazdu.	

2026/06/12

Fot. nr 141

Dokument wystawiony elektronicznie, wa ny bez podpisu