

## EKSPERTYZA TECHNICZNA NR S-9/2026\_KK0780A\_D

Numer szkody / sprawy S-9/2026\_KK0780A\_D  
Nr kalkulacji 9298

### DANE WYKONUJĄCEGO

Użytkownik Walewski Andrzej  
Nr licencji 35006

### DANE KLIENTA / WŁAŚCICIELA

Imię i nazwisko Santander Consumer Bank S.A.  
Adres: 54-202 Wrocław  
ul. Legnicka 48B

### DANE POJAZDU - kod EC 0161871

Numer rejestracyjny: KK0780A  
Numer nadwozia: VF1HJD20371442343  
Marka: DACIA  
Model: Duster 24-  
Typ: Duster 1.0 TCe Extreme LPG  
Data pierwszej rejestracji: 08.09.2023  
Rok produkcji: 2023

### WYCENA

Nr wyceny: 9180  
Data wyceny: 24.06.2026  
Wycena na dzień: 24.06.2026  
Wersja bazy danych: 2026.06  
Wartość: 36 400,00 zł (kupno brutto)

Numer wyceny **9298**  
Data wyceny **24.06.2026**  
Wycena na dzień **24.06.2026**  
Numer licencji / użytkownik **35006 / Walewski Andrzej**

**DANE SZKODY / SPRAWY**

Numer szkody / sprawy S-9/2026\_KK0780A\_D

**DANE KLIENTA / WŁAŚCICIELA**

Imię i nazwisko Santander Consumer Bank S.A.  
Adres 54-202 Wrocław  
ul. Legnicka 48B

**DANE POJAZDU - kod EC 0161871**

Numer rejestracyjny / numer VIN KK0780A / VF1HJD20371442343  
Data pierwszej rejestracji / wiek w miesiącach 08.09.2023 / 33  
Rok produkcji 2023  
Przebieg rzeczywisty (km) / sposób ustalenia 42 958 / Odczytany  
Przebieg standardowy / różnica (km) 48 000 / -5 042  
Lakier szary metalik  
Liczba właścicieli Nie podano  
Stan pojazdu Dobry  
Specjalne zabezpieczenia antykradzieżowe NIE  
Marka DACIA  
Model Duster 24-  
Typ Duster 1.0 TCe Extreme LPG  
Rodzaj nadwozia / liczba drzwi / liczba miejsc Kombi / 5 / 5  
Okres dostępności 01.03.2024 - 31.12.2025  
Pojemność silnika (ccm) 999  
Moc kW / KM 74 / 100  
Paliwo / katalizator Benzyna/gaz / Katalizator (3drozny)+GPF  
Układ / liczba cylindrów R / 3  
Skrzynia / liczba biegów M / 6

**WYCENA POJAZDU****Zakup**

Notowanie Eurotax (baza danych 2026.06)	PLN	53 100
Korekta na miesiąc pierwszej rejestracji	PLN	1 460
Korekta na przebieg	PLN	280
Wartość wyposażenia dealerskiego	PLN	720
Wartość czynników obniżających wartość	PLN	-19 190

**Wartość pojazdu (brutto) PLN 36 400**

**WYPOSAŻENIE STANDARDOWE POJAZDU**

- ABS
- Antena standardowa 30mm
- Bez podłogi bagażnika ustawianej w dwóch płaszczyznach (górze i dół)
- Czujnik odległości przy parkowaniu - tył
- eCall - połączenie alarmowe
- ESP + System wspomagania ruszania pod górę oraz kontroli zjazdu ze wzniesienia HSA/HDC
- Felgi aluminiowe 17 TERGAN pół diamentowe
- Fotel kierowcy z regulacją wysokości i lędźwia, fotel pasażera z regulacją wysokości
- Funkcja automatycznej zmiany świateł drogowych na mijania (AHL)
- Gniazdo 12V w bagażniku
- Gwarancja 3 lata lub 100 000km
- Immobilizer
- Kamera cofania
- Karta Keyless Entry
- Kierownica pokryta skórą ekologiczną
- Klimatyzacja automatyczna
- Kolumna kierownicy z regulacją wysokości i głębokości
- Konsola centralna z regulowanym podłokietnikiem i schowkiem
- Lakier uni
- Lusterka boczne regulowane elektrycznie, ogrzewane i składane
- Lusterka boczne w kolorze miedziano-brązowym
- Luterko wsteczne z ustawieniem dzień/noc
- Napinacze pirotechniczne pasów bezpieczeństwa przednich foteli
- Napinacze pirotechniczne pasów bezpieczeństwa z tyłu
- Oparcie tylnej kanapy kanapy, składane 1/3 i 2/3
- Opony letnie
- Osłony
- Pas bezpieczeństwa kierowcy bez regulacji wysokości
- Poduszka powietrzna czołowa pasażera z możliwością dezaktywacji
- Poduszka powietrzna kierowcy i pasażera
- Poduszki boczne z przodu + poduszki kurtynowe
- Regulator - ogranicznik prędkości
- Relingi dachowe, modułowe
- System kontroli bezpiecznej odległości (DW)
- System kontroli ciśnienia w oponach, pośredni
- System kontroli zmęczenia kierowcy (UTA)
- System multimedialny Media Display 10cali z 4 głośnikami i bezp. replikacją smartfona
- System rozpoznawania znaków drogowych
- System utrzymania pasa ruchu (LKA)
- System wspomagania nagłego hamowania
- System wspomagania nagłego hamowania, aktywny, z funkcją wykrywania pieszych i rowerzystów (AEBS)
- Szyby przednie regulowane elektrycznie z włącznikiem impulsowym
- Szyby tylne przyciemniane
- Szyby tylne regulowane elektrycznie z włącznikiem impulsowym
- Światła automatyczne, wycieraczki automatyczne
- Światła do jazdy dziennej LED
- Światła przeciwmgielne
- Światła przednie ECO LED (dienne i mijania - LED; drogowe - żarówka halogenowa)
- Światło cofania - jedno
- Tapicerka materiałowa łączona z MicroCloud
- Tryb ECO
- Uchwyty ISOFIX do instalacji fotelika dziecięcego z tyłu
- Wskaźnik zmiany biegów
- Wykończenie wnętrza extreme
- Zamek centralny
- Zderzaki w kolorze nadwozia
- Zestaw do naprawy uszkodzenia opony
- Zestaw wskaźników TFT 7cali - kolorowy

**WYPOSAŻENIE DODATKOWE - DEALERSKIE**

		<b>Zakup</b>
• Lakier metalik	PLN	720

<b>SUMA</b>	<b>PLN</b>	<b>720</b>
-------------	------------	------------

**CZYNNIKI OBNIŻAJĄCE WARTOŚĆ**

		<b>Zakup</b>
• Brak możliwości sprawdzenia pojazdu w działaniu (-10%)	PLN	-5 480
• Konieczność naprawy pojazdu (-15%)	PLN	-8 230
• Długotrwały przestój (-10%)	PLN	-5 480

<b>SUMA</b>	<b>PLN</b>	<b>-19 190</b>
-------------	------------	----------------

**OPONY****Zakup**

<b>Oś 1, Opona 1 (lewa), CONTINENTAL, 215/60R17</b>	
Nominalna głębokość bieżnika [mm]:	8
Rzeczywista głębokość bieżnika [mm]:	5
Zużycie [%]:	50
Obniżka na zniszczenie [%]:	0
<b>Oś 1, Opona 2 (prawa), CONTINENTAL, 215/60R17</b>	
Nominalna głębokość bieżnika [mm]:	8
Rzeczywista głębokość bieżnika [mm]:	5
Zużycie [%]:	50
Obniżka na zniszczenie [%]:	0
<b>Oś 2, Opona 1 (lewa), CONTINENTAL, 215/60R17</b>	
Nominalna głębokość bieżnika [mm]:	8
Rzeczywista głębokość bieżnika [mm]:	6
Zużycie [%]:	33
Obniżka na zniszczenie [%]:	0
<b>Oś 2, Opona 2 (prawa), CONTINENTAL, 215/60R17</b>	
Nominalna głębokość bieżnika [mm]:	8
Rzeczywista głębokość bieżnika [mm]:	6
Zużycie [%]:	33
Obniżka na zniszczenie [%]:	0

## NOTATKI

### Notatka do wyceny:

#### OCENA STANU TECHNICZNEGO POJAZDU.

Do oceny przedstawiono pojazd niesprawny technicznie.

Oględzin pojazdu dokonano na terenie parkingu firmy DAWRO w Warszawie, ul. Mrówcza 79.

W czasie oględzin NIE dokonano jazdy próbnej (próby ruchowej) po terenie parkingu.

W czasie oględzin stwierdzono:

Brak dowodu rejestracyjnego pojazdu - brak możliwości ustalenia daty I rejestracji.

Rok produkcji ustalono na podstawie informacji z bazy zewnętrznej.

#### SILNIK/UKŁAD PRZENIESIENIA NAPĘDU:

Stwierdzono drobne zapocenia i wycieki płynów eksploatacyjnych.

Brak możliwości podjęcia próby uruchomienia silnika z uwagi na brak kluczyka do włącznika zapłonu.

Konieczność weryfikacji sprawności oraz kompletności silnika wraz z osprzętem w warunkach serwisowych.

Pojazd wyposażony w instalację gazową LPG.

Sprawności oraz kompletności instalacji wraz z dokumentacją nie weryfikowano.

#### PODWOZIE:

Podzespoły podwozia bez widocznych braków.

Brak możliwości weryfikacji sprawności układu zawieszenia pojazdu.

#### UKŁAD KIEROWNICZY:

Brak możliwości weryfikacji sprawności układu – nie przeprowadzono jazdy próbnej.

#### UKŁAD HAMULCOWY:

Brak możliwości weryfikacji sprawności układu – nie przeprowadzono jazdy próbnej.

#### UKŁAD WYDECHOWY:

Brak możliwości weryfikacji sprawności układu – nie przeprowadzono jazdy próbnej.

#### NADWOZIE:

Nadwozie koloru szarego - lakier dwuwarstwowy metalik.

Dokonano pomiaru grubości powłoki lakierowej przyrządem elektronicznym.

Stwierdzono brak śladów napraw blacharsko lakierniczych nadwozia.

Powłoka lakierowa całego pojazdu - powierzchnie porysowana.

Części nadwozia uszkodzone kwalifikujące się do naprawy:

- błotnik przedni lewy - zarysowany,
- drzwi tylne lewe - zarysowane,
- drzwi tylne prawe – wgniecione, porysowane,
- błotnik tylny lewy – wgnieciony, ubytki powłoki lakierowej,
- błotnik tylny prawy – wgnieciony, porysowany,
- drzwi tyłu nadwozia – zarysowane.

Części nadwozia uszkodzone kwalifikujące się do wymiany:

- błotnik przedni prawy – pocięty, listwa ochronna porysowana.

Części wyposażenia uszkodzone kwalifikujące się do naprawy:

- wnętrze pojazdu – zabrudzone,
- zderzak przedni - poszycie odkształcone miejscowo,
- reflektor lewy – klosz zarysowany,
- zderzak tylny – porysowany.

Części wyposażenia uszkodzone kwalifikujące się do wymiany:

- mata wygłuszająca pokrywy silnika – porwana,
- lampa zespolona tylna lewa – pęknięta.

BRAKI w wyposażeniu pojazdu:

- roleta bagażnika.

WYPOSAŻENIE:

Do oględzin NIE przedstawiono kluczyka do stacyjki zapłonu i zamka drzwi.

---

#### ZASTRZEŻENIA OGRANICZAJĄCE:

Zastrzeżenia ograniczające:

Istotą niniejszego opracowania jest określenie aktualnej wartości urządzenia, a nie jego ceny.

Ocena nie może być powielana i publikowana bez zgody autora.

Niniejsza opinia nie może być wykorzystana do żadnego innego celu niż określony w niniejszej opinii.

Wydając niniejszą opinię rzeczoznawca zastrzega, że nie bierze odpowiedzialności za wady ukryte przedmiotu opinii oraz za wszelkie inne czynniki niemożliwe do wykrycia przy zachowaniu należytej staranności, jak i za skutki innego wykorzystania wyceny lub opinii.

Wszelkie roszczenia klienta wynikające z błędnej wyceny, spowodowanej wyłącznie niezachowaniem należytej staranności przez rzeczoznawcę, mogą być egzekwowane jedynie gdy po stronie klienta powstanie szkoda w rozumieniu Kodeksu Cywilnego.

Za szkodę w rozumieniu ust. 5 nie może zostać uznany taki błąd w wycenie, który powoduje jedynie marginalną różnicę między wartością wycenioną rzeczy a jej wartością faktyczną.

Wartość przedmiotu wyceny została ustalona na dzień sporządzenia wyceny.

Niniejsze oszacowanie wartości nie jest ekspertyzą stanu technicznego przedmiotu wyceny i za taką nie może być uznawane.

Niniejsze oszacowanie wartości nie jest ekspertyzą stanu technicznego przedmiotu wyceny i za taką nie może być uznawane, w szczególności nie może być traktowane jako gwarancja sprzedaży przedmiotu wyceny za oszacowaną wartość.

Nie badano tytułu użytkowania, przebiegu eksploatacji ani tytułu własności wycenianego obiektu i ewentualnego istnienia ograniczenia praw rzeczowych, a także prawdziwości danych identyfikacyjnych przedmiotu wyceny zamieszczonych na tabliczkach znamionowych i w przedstawionych dokumentacjach technicznych oraz nie weryfikowano odczytanego stanu drogomierza z zapisami w urządzeniach elektronicznych pojazdu.

Specyfikacja wg programu operacyjnego w zakresie wyposażenia standardowego i dodatkowego nie gwarantuje zgodności ze stanem faktycznym w zakresie niemożliwym do ustalenia przez rzeczoznawcę podczas oględzin.

Klient oświadcza, że jest świadom stanu technicznego rzeczy będącej przedmiotem wyceny.

Do spraw nieuregulowanych w niniejszych zastrzeżeniach stosuje się odpowiednio przepisy Kodeksu Cywilnego oraz Polisy Ubezpieczeniowej PZU, którą związany jest rzeczoznawca.

Klient oświadcza, że zapoznał się z powyższą treścią zastrzeżeń ograniczających, zgadza się z ich brzmieniem i nie będzie w przyszłości egzekwował praw stojących w sprzeczności z wymienionymi zastrzeżeniami ograniczającymi.

Na tym wycenę zakończono.

Dokument wygenerowany elektronicznie, ważny bez podpisu.

RZECZOZNAWCA

Andrzej Walewski

#### **Objaśnienia:**

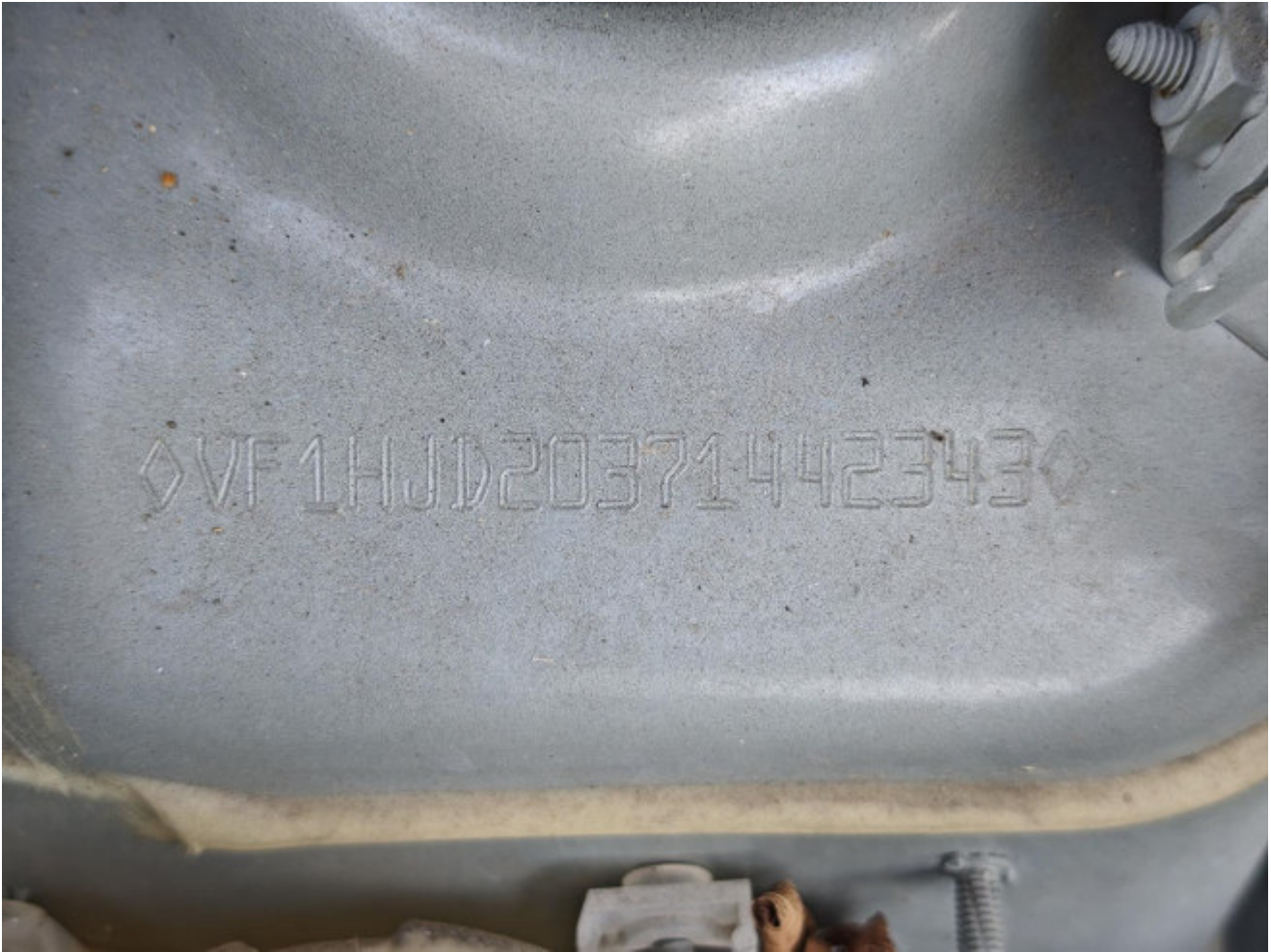
- \* wartość zmodyfikowana przez użytkownika
- V pojazd lub wyposażenie wybrane na bazie rozkodowania numeru VIN (VinCheck)
- G bezpłatna opcja wyposażenia
- A Wartość korekty określona automatycznie z systemu Eurotax
- P Wartość korekty określona automatycznie z profilu użytkownika











RENAULT S.A.S.  
e2\*2001/116\*0323  
VF1HJD20371442343

1773 Kg  
2973 Kg  
1- 0920 Kg  
2- 0965 Kg



TEDQK

122-122 bis avenue du General Leclerc  
92100 Boulogne-Billancourt France 657728









