

Nr zlecenia: 12/08/06/2026/STELLANTIS Dawro

z dnia: 2026/06/08

Zleceniodawca:

Stellantis Financial Services Polska Sp. z o.o.
Domaniewska 44A
02-672 Warszawa

Rzeczoznawca:

in . Szymon Mróz/zatw. Pion Weryfikacyjny eRzeczo



Wycena Warto ci

Zadanie: Okre lenie warto ci rynkowej pojazdu

DANE IDENTYFIKACYJNE POJAZDU

Dane: [O] VI-2026

Rodzaj pojazdu:	Samochód osobowy	VIN:	VR 3 U P H N K S L T 1 0 0 5 4 2
Marka:	PEUGEOT	Nr rejestracyjny:	WW476SK
Model pojazdu:	208 MR`20 E6	Nr Info-Ekspert:	029-04030
Wersja:	Allure S&S Aut.	Rok produkcji:	2020

Warto pojazdu brutto (zakup)

37 600 PLN

Wskazanie drogomierza	38507 km
Data pierwszej rejestracji	2020/10/20
Data wa no ci badania technicznego	2027/01/29
Rodzaj nadwozia	hatchback 5 drzwiowy
Dop. masa całk.	1625 kg
Jednostka nap dowa	z zapłonem iskrowym (wtrysk)
Pojemno / Moc silnika	1199 ccm / 75kW (102KM)
Liczba cylindrów / Układ cylindrów / Liczba zaworów	3 / rz dowy / 12
Rodzaj skrzyni biegów	automatyczna
Rodzaj nap du	przedni (4x2)
Kolor powłoki lakierowej, (rodzaj lakieru)	Niebieski 2-warstwowy z efektem metalicznym

WYPOSA ENIE STANDARDOWE

L.p.	Nazwa elementu wyposażenia	L.p.	Nazwa elementu wyposażenia
1	ABS - system zapobiegaj cy blokowaniu kół	29	Siedzenia tylne składane asymetrycznie
2	Deska rozdzielcza pokryta mi kkim tworzywem i panele drzwiowe w stylizacji	30	System bezkluczykowego uruchamiania pojazdu DML

	Carbonu		
3	Fotel kierowcy z regulacją wysoko ci	31	System Bluetooth
4	Funkcja Mirror Screen	32	System dystrybucji siły hamowania elektroniczny EBFD
5	Głośniki 6 szt.	33	System elektronicznej kontroli toru jazdy ESP
6	Hamulec postojowy elektryczny	34	System kontroli ciśnienia w oponach
7	Kierownica wielofunkcyjna pokryta skór	35	System p/po lizgowy przy przyspieszaniu ASR
8	Klimatyzacja automatyczna jednostrefowa+Filtr pyłkowy w głowy wysokiej jakości	36	System rozpoznawania znaków drogowych rozszerzony ETSR
9	Kolumna kierownicy regulowana w 2 płaszczyznach	37	System TSM
10	Konsola centralna wysoka z podłokietnikiem	38	System wspomagania nagłego hamowania EBA
11	Kurtyny powietrzne boczne	39	Szyba przednia akustyczna
12	Lakier metalizowany "Srebrny Faro"	40	Szyba przednia barwiona
13	Lusterka zewnętrzne trznie podgrzewane elektrycznie	41	Szyby przednie regulowane elektrycznie
14	Lusterka zewnętrzne trznie w kolorze nadwozia	42	Szyby tylne barwione
15	Lusterko wewnętrzne trznie elektrochromatyczne	43	Szyby tylne przyciemniane
16	Mocowanie fotelika dzieci ISOFIX na tylnych siedzeniach skrajnych 2szt	44	Szyby tylne regulowane elektrycznie
17	Multimedialny Ekran Dotykowy 7"	45	Wiatła do jazdy dziennej LED
18	Ośłona chłodnicy chromowana	46	Wiatła tylne LED
19	Pasy bezpieczeństwa przednie trzypunktowe z napinaczami i ogranicznikiem napięcia	47	Tapicerka Półskóra Casy Modene
20	Pasy bezpieczeństwa tylne trzypunktowe	48	Tarcze kół aluminiowe 16" diamentowe SOHO
21	Podsufitka w kolorze szarym	49	Tuner radiowy cyfrowy DAB
22	Poduszka powietrzna kierowcy	50	Wspomaganie układu kierowniczego elektryczne
23	Poduszka powietrzna pasażera	51	Zamek centralny
24	Poduszki powietrzne boczne	52	Zderzak tylny z czarnym połyskiem i listwami
25	Radio MP3	53	Zestaw naprawczy opon
26	Ryglowanie automatyczne zamków drzwi po ruszeniu	54	Złotce USB 2 szt. dla pasażerów tylnych siedzeń
27	Schówek na telefon	55	Złotce USB typ C 1szt
28	Selektor trybów jazdy	56	Złotce USB w konsoli centralnej

L.p. Nazwa pakietu / elementu pakietu wyposażenia standardowego

- 1 Lusterka zewnętrzne trznie regulowane i składane elektrycznie
 - Lusterka zewnętrzne składane elektrycznie
 - Szyby tylne regulowane elektrycznie
 - Lusterka zewnętrzne trznie regulowane elektrycznie
 - Lusterka zewnętrzne trznie podgrzewane elektrycznie
- 2 Oświetlenie wnętrza
 - Oświetlenie bagażnika
 - Lampki do czytania 3szt
- 3 Pakiet Peugeot i-Cockpit
 - Kierownica wielofunkcyjna pokryta skór
 - Multimedialny Ekran Dotykowy 7"
 - Wyświetlacz między zegarami kolorowy 3,5"
- 4 Pakiet Safety
 - System monitorowania ograniczenia prędkości (SLI/ISA)
 - System wykrywania zmniejszenia kierowcy (DAA3)/Kamera monitorująca kierowcę
 - System ostrzegania przed kolizją - Distance Alert
 - Asystent utrzymania pasa ruchu LKA aktywny
 - System Active Safety Brake (V-AEBS2)
- 5 Reflektory przednie Peugeot ECO LED Technology
 - Czujnik zmierzchu
 - Wiatła do jazdy dziennej LED
- 6 Tempomat z ogranicznikiem prędkości
 - Ogranicznik prędkości
 - Tempomat
- 7 Zagłówki przednie i tylne regulowane
 - Zagłówki foteli przednich regulowane

Zaglówki siedze tylnych regulowane

WYPOSA ENIE DODATKOWE**L.p. Nazwa elementu wyposażenia**

- 1 Fotele przednie podgrzewane
 - Fotel kierowcy podgrzewany
 - Fotel pasażera podgrzewany
- 2 Lakier metalizowany (dopłata)

OPIS ZAMONTOWANEGO W POJE DZIE OGUMIENIA

Koło	Marka, typ	Bieżnik [mm]
Przednie lewe:	CONTINENTAL 205/45 R17 88V XL WIN.CONTACT TS 850P TL	4,0
Przednie prawe:	CONTINENTAL 205/45 R17 88V XL WIN.CONTACT TS 850P TL	4,0
Tylne lewe:	*LINGLONG SPORT MASTER 205/45/R17	6,5
Tylne prawe:	*LINGLONG SPORT MASTER 205/45/R17	6,5

WYLICZENIE WARTO CI RYNKOWEJ

WARTO BAZOWA (ZAKUP) BRUTTO (73 mies.)			42 400 PLN
KOREKTA ZA PIERWSZ REJESTRACJ	1 281 PLN	<i>po korekcie:</i>	43 681 PLN
KOREKTA ZA WYPOSA ENIE	984 PLN	<i>po korekcie:</i>	44 665 PLN
KOREKTA ZA PRZEBIEG	3 335 PLN	<i>po korekcie:</i>	48 000 PLN
KOREKTY RÓ NE:			
Regionalna sytuacja rynkowa	-4 800 PLN		
Stan utrzymania i dbałość o pojazd	-5 280 PLN		
KOREKTY RÓ NE RAZEM	- 10 080 PLN	<i>po korektach:</i>	37 920 PLN
KOREKTA ZA OGUMIENIE	- 313 PLN	<i>po korekcie:</i>	37 607 PLN
WARTO RYNKOWA (ZAKUP) BRUTTO PO ZAOKR GLENIU			37 600 PLN

UWAGI RZECZOZNAWCY DOTYCZ CE WYCENY

Dokonano sprawdzenia historii pojazdu w bazie CEPiK.

30.01.2026r Badanie techniczne polegające na ponownym sprawdzeniu usterek.

Rzecznawca: Marek Saffarz

Opiekun: Szymon Mróz

Korekta „Regionalna sytuacja rynkowa” została zadana ze względu na zauważalne różnice między cenami lokalnymi a średnimi wartościami na rynku krajowym. Odzwierciedla aktualne warunki sprzedaży w regionie oraz lokalną atrakcyjność danego typu pojazdu.

Na tablicy wskaźników widnieje komunikat o konieczności wykonania przeglądu serwisowego.

Warto brutto (zakup*) wyżej zidentyfikowanego pojazdu, określona na miesiąc czerwiec 2026 roku wynosi:

* Wartość określona jak przy zakupie pojazdu w celu ponownej jego sprzedaży przez podmiot handlujący pojazdami u innych.

37600 PLN

(słownie: trzydzieści siedem tysięcy sześćset złotych)

w tym VAT (23,0%) 7030,89 PLN

Wartość określono na podstawie:

- notowa wartość rynkowych z bazy pojazdów "Komputerowego Systemu INFO-EKSPERT" na VI-2026 zaakceptowanych przez wykonawcę opinii,
- korekt mających wpływ na wartość pojazdu.

OPIS STANU TECHNICZNEGO ZESPOŁÓW POJAZDU



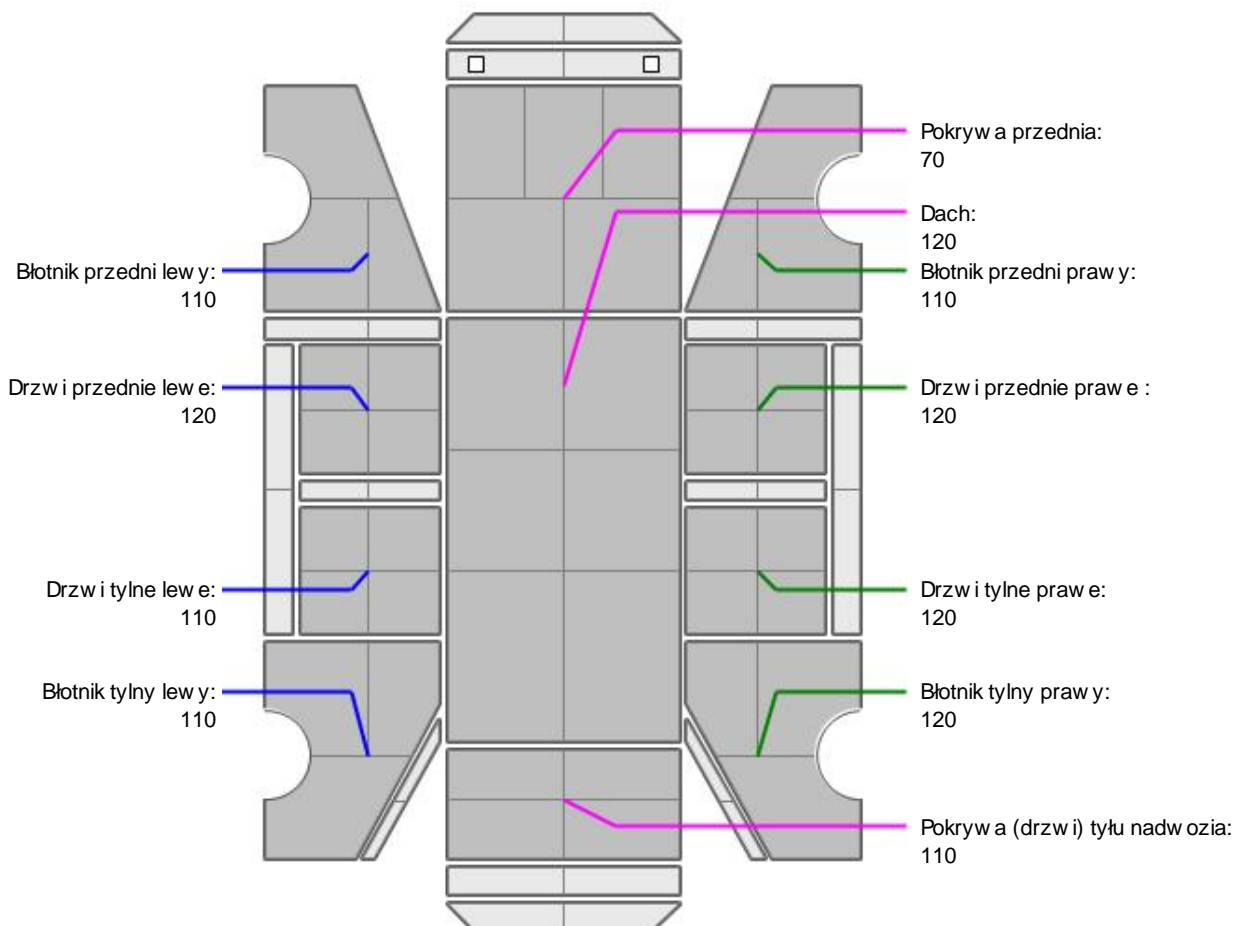
NADWOZIE - Szkielet i poszycia zewn trzne

L.p.	Nazwa elementu	L / P	Rodzaj uszkodzenia	Opis	Fot. nr
1	Błotnik przedni	L	Zarysowania powłoki lakierowej		
2	Błotnik przedni	P	Wgniecenia		
3	Pokrywa przednia		Odpryski powłoki lakierowej		
4	Drzwi boczne przednie	L	Zarysowania powłoki lakierowej		
5	Drzwi boczne przednie	P	Odpryski powłoki lakierowej		
6	Drzwi boczne tylne	L	Zarysowania powłoki lakierowej		
7	Drzwi boczne tylne	P	Wgniecione		
8	Błotnik tylny	L	Zarysowania powłoki lakierowej		

Pojazd nosi typowe dla jego okresu eksploatacji uszkodzenia powłoki lakierowej (niewielkie zarysowania, odpryski itp.).



NADWOZIE – Opis powłoki lakierowej



L.p.	Nazwa elementu	L / P	Grubość powłoki [µm]	Opis
1	Pokrywa przednia		70	
2	Dach		120	
3	Błotnik przedni	L	110	
4	Drzwi przednie	L	120	

5	Drzwi tylne	L	110	
6	Błotnik tylny	L	110	
7	Błotnik przedni	P	110	
8	Drzwi przednie	P	120	
9	Drzwi tylne	P	120	
10	Błotnik tylny	P	120	
11	Pokrywa (drzwi) tyłu nadwozia		110	

Podane przedziały grubo ci powłoki lakierowej poszczególnych elementów dotyczą wyłącznie punktów pomiarowych, tj. trzech wybranych miejsc na danym elemencie nadwozia. Nie oznacza to, że w pozostałych obszarach danego elementu grubość powłoki jest jednakowa ani że nie może wykroczyć poza wskazane zakresy. Pomiary wykonano urządzeniem bezdźwiękowym w posiadaniu rzeczoznawcy. Pomiar wykonany innym przyrządem może się różnić.



NADWOZIE – Wyposażenie zewnętrzne

L.p.	Nazwa elementu	L / P	Rodzaj uszkodzenia	Opis	Fot. nr
1	Zderzak tylny		Zarysowany		
2	Klamka zewnętrzna drzwi bocznych tylnych	L	Zarysowania		
3	Spojler zderzaka tylnego		Zarysowania		



NADWOZIE – Wyposażenie wewnętrzne

Wnętrze pojazdu nosi typowe dla jego okresu eksploatacji zabrudzenia oraz zużycie wszystkich elementów.



PODWOZIE – ZAWIESZENIE I KOŁA

L.p.	Nazwa elementu	L / P	Rodzaj uszkodzenia	Opis	Fot. nr
1	Tarcza koła przedniego ze stopu lekkiego	L	Zadrapania krawędzi bocznej		
2	Tarcza koła tylnego ze stopu lekkiego	P	Zadrapania krawędzi bocznej		

JAZDA KONTROLNA

- | | | |
|---|-----------------------------------|----------|
| 1 | Głośno pracujący silnik | BEZ UWAG |
| 2 | Głośno stukający zawieszanie | BEZ UWAG |
| 3 | Zmiana biegów, działanie sprzęgła | BEZ UWAG |
| 4 | Skutecznie hamulca zasadniczego | BEZ UWAG |
| 5 | Skutecznie hamulca pomocniczego | BEZ UWAG |

Próba ruchowa przeprowadzona na niewielkim dystansie, na zimnym silniku, w warunkach parkingowych, z prędkością do 15 km/h.

DOKUMENTY I KOMPLETACJA POJAZDU

- | | | |
|---|-----------------------------|-----|
| 1 | Kluczyki (ilość sztuk) | 2 |
| 2 | Dowód rejestracyjny | TAK |
| 3 | Zestaw narzędzi fabrycznych | TAK |
| 4 | Podnośnik samochodowy | TAK |
| 5 | Gaśnica | TAK |
| 6 | Trójkąt ostrzegawczy | TAK |

POZOSTAŁE INFORMACJE**1 Pochodzenie pojazdu**

Salon Polska

2 Badanie poprawno ci numerów identyfikacyjnych

Numer VIN wybity na karoserii oraz numer VIN tabliczki znamionowej zgodny z dowodem rejestracyjnym

3 Weryfikacja odczytanego stanu drogomierza

Odczytany z drogomierza

Zastrzeżenia ograniczające opinię

ü Zawarte w niniejszej Wycenie/Raporcie informacje (w tym dotyczące wyposażenia) służy jedynie ogólnym celom informacyjnym. Wycena/Raport nie może być zatem traktowana jako oferta w rozumieniu przepisów Kodeksu Cywilnego oraz opisu towaru ani zapewnienia w rozumieniu art. 4 Ustawy z dnia 27 lipca 2002 roku o szczególnych warunkach sprzedaży konsumenckiej.

ü Wycena/Raport została sporządzona w celu ustalenia istnienia albo nieistnienia uszkodzeń nieakceptowalnych podczas czerpania korzyści z samochodu lub innych okoliczności uzgodnionych w zleceniu. Wycena/Raport nie obejmuje typowych uszkodzeń wynikających z eksploatacji samochodu oraz jego standardowego zużycia.

ü Je li chcesz traktować ten dokument jako źródło wiedzy o samochodzie przy jego zakupie, czynisz to na własną odpowiedzialność. Rzeczoznawca sp.j. nie ponosi odpowiedzialności za takie użycie tej Wyceny/Raporu

ü Niniejsza wycena służy wyłącznie do oszacowania wartości rynkowej przedmiotu wyceny i nie może być wykorzystywana do żadnego innego celu, ni wymieniony powyżej. W szczególności wycena nie może stanowić podstawy do oceny cech i stanu wycenianego obiektu przy jego zakupie.

ü Rzeczoznawca nie bierze na siebie odpowiedzialności za wady ukryte (prawne i fizyczne) oraz ewentualne skutki wynikające z dalszego użytkowania przedmiotu wyceny, a także za skutki wykorzystania samej wyceny.

ü Powyższa wycena nie jest ekspertyzą stanu technicznego przedmiotu wyceny i za taką nie może być uznawana, w szczególności nie może być traktowana jako gwarancja sprzedaży przedmiotu wyceny za oszacowaną wartość.

ü Wycenę przeprowadzono w oparciu o dostarczoną dokumentację oraz badanie organoleptyczne wycenianego obiektu. Nie prowadzono badań diagnostycznych oraz weryfikacji warsztatowej przedmiotu wyceny.

ü Nie stwierdzono dodatkowych niesprawności i/lub uszkodzeń i/lub braków w zakresie możliwym do ustalenia w warunkach oględzin tj. bez dostępu do spodu pojazdu, specjalistycznego sprzętu diagnostycznego, jazdy próbnej wykonanej w warunkach drogowych z obciążeniem.

ü Rzeczoznawca podczas oględzin poza warsztatem nie jest w stanie stwierdzić wypadkowej przeszłości pojazdu. W przypadku podwyższonych wartości pomiarów powłoki lakierowej, konieczna jest ekspertyza w warunkach warsztatowych.

ü Rok produkcji pojazdu - nie weryfikowano. Przyjeto w oparciu o dane przekazane przez Zleceniodawcę.

ü Niniejsza wycena nie może być publikowana w całości w jakimkolwiek dokumencie bez zgody wykonawców i bez uzgodnienia z nimi formy i treści takiej publikacji. Zakaz publikacji nie dotyczy posługiwania się wyceną w umowach cywilno-prawnych zawieranych przez zleceniodawcę i dotyczących przedmiotu

ü Przed odbiorem pojazdu, kupujący zobowiązany jest do konfrontacji rzeczywistego stanu z informacjami zawartymi w wycenie. Odbiór przedmiotu jest równoznaczny ze zrzeczeniem się wszelkich roszczeń, co do stanu technicznego.

ü Nie badano poprawności i/lub budowy numerów identyfikacyjnych/seryjnych obiektu oraz nie weryfikowano prawdziwości danych obiektu.

ü Niniejsza wycena nie może być traktowana jako gwarancja sprzedaży przedmiotu wyceny za oszacowaną wartość.

ü W przypadku ujawnienia dodatkowych informacji dotyczących przedmiotowego pojazdu, niedostępnych w czasie wykonywania niniejszej opinii, zaprezentowane stanowisko może ulec zmianie.

ü W opinii zało ono, e nie wykryto adnych faktów, które mogłyby istotnie wpływa na warto wycenionego pojazdu, je li w opisie pojazdu nie widnieje inaczej.

ü Rzeczoznawca nie ponosi odpowiedzialno ci za ewentualne bł dy wynikaj ce z przedstawionych informacji otrzymanych od u ytkownika/sprzedawcy/zamawiaj cego wycen , je li brak podstaw do kwestionowania ich zgodno ci ze stanem rzeczywistym lub te ustalenie stanu rzeczywistego przez rzeczoznawc było niemo liwe lub znacznie utrudnione.

ü Wyposa enie standardowe wg. Info - Ekspert. Rzeczoznawca nie ponosi odpowiedzialno ci za ewentualne bł dy programu. Lista wyposa enia w wycenie ma charakter pogl dowy i nie potwierdza kompletno ci. Aby ustali specyfikacje fabryczn wyposa enia nale y zwróci si do dealera.

ü W warunkach, w jakich przeprowadzono ogl dziny rzeczoznawca nie miał mo liwo ci zweryfikowania poprawno ci działania całego wyposa enia.

ü Opis stanu technicznego pojazdu jest wa ny na dzie ogl dzin. Rzeczoznawca nie bierze odpowiedzialno ci za zmiany stanu pojazdu wynikaj ce z dalszej eksploatacji lub postoju (np. uszkodzenie akumulatora, powi kszenie lub powstanie ognisk korozji, uszkodzenie układu hamulcowego, itp.) – zaleca si sprawdzenie daty wyceny

ü Je eli elementy jednostki nap dowej, układu przeniesienia nap du itp., s rozmontowane, rzeczoznawca nie weryfikuje kompletno ci poszczególnych układów. Mo liwo wyst pienia braków w kompletacji (np. ze wzgl du na wykorzystanie unieruchomionego pojazdu jako „dawcy cz ci”).

ü Nie weryfikowano odczytanego stanu drogomierza z zapisami w urz dzeniach elektronicznych pojazdu. Rzeczoznawca nie dokonuje oceny autentyczno ci przebiegu.

ü W przypadku pojazdów z niesprawnym akumulatorem lub bez niego - podł czenie sprawnego akumulatora nie gwarantuje sprawno ci technicznej pojazdu. W zwi zku z tym przyjmuje si i stan techniczny pojazdu jest nieznanym, istnieje ryzyko ujawnienia wad ukrytych i dodatkowych uszkodze .

ü Nie weryfikowano gwarancji, statusu pakietów serwisowych i kompletno ci w zakresie osprz tu dodatkowego, z którym przedmiot był zamówiony.

Dokument wystawiony elektronicznie, wa ny bez podpisu

DOKUMENTACJA FOTOGRAFICZNA



Fot. nr 1



Fot. nr 2



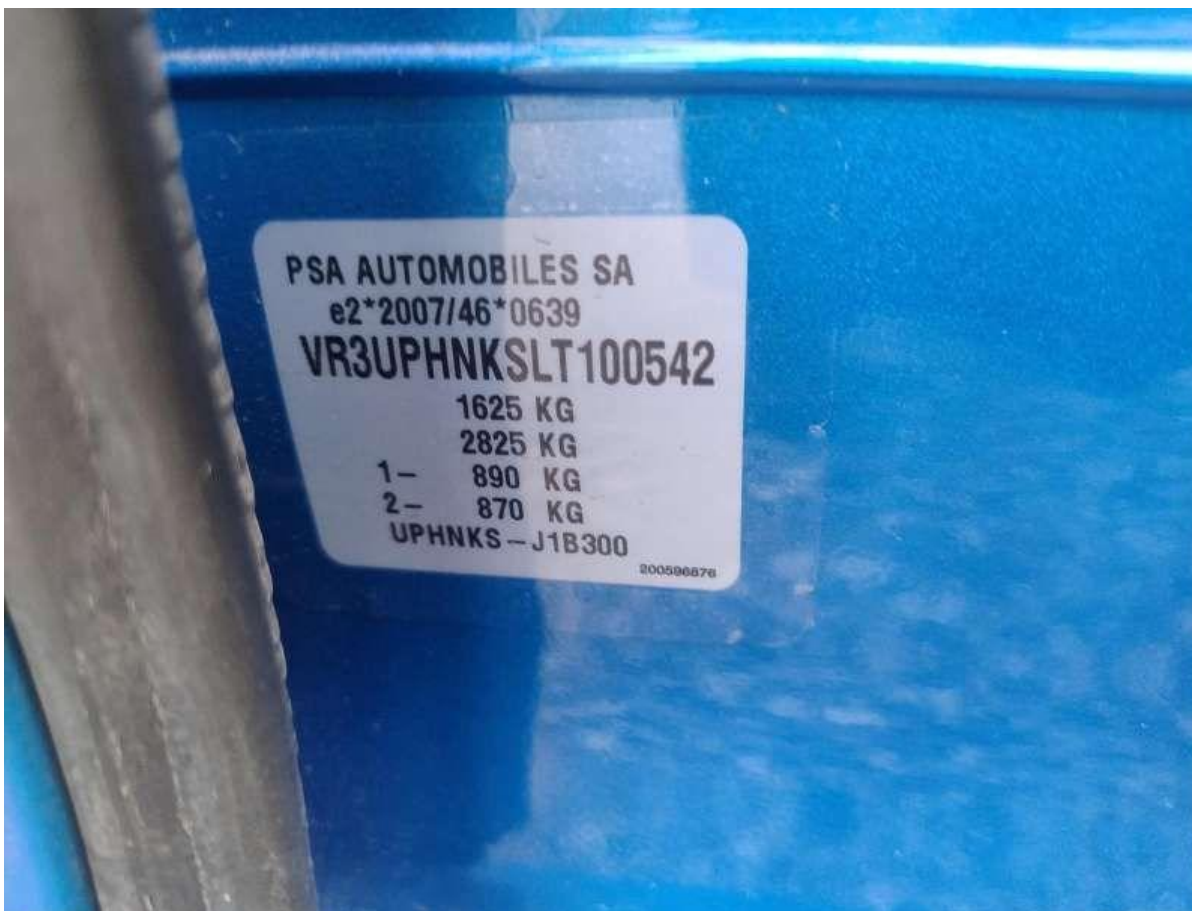
Fot. nr 3



Fot. nr 4



Fot. nr 5



Fot. nr 6



Fot. nr 7



Fot. nr 8



Fot. nr 9



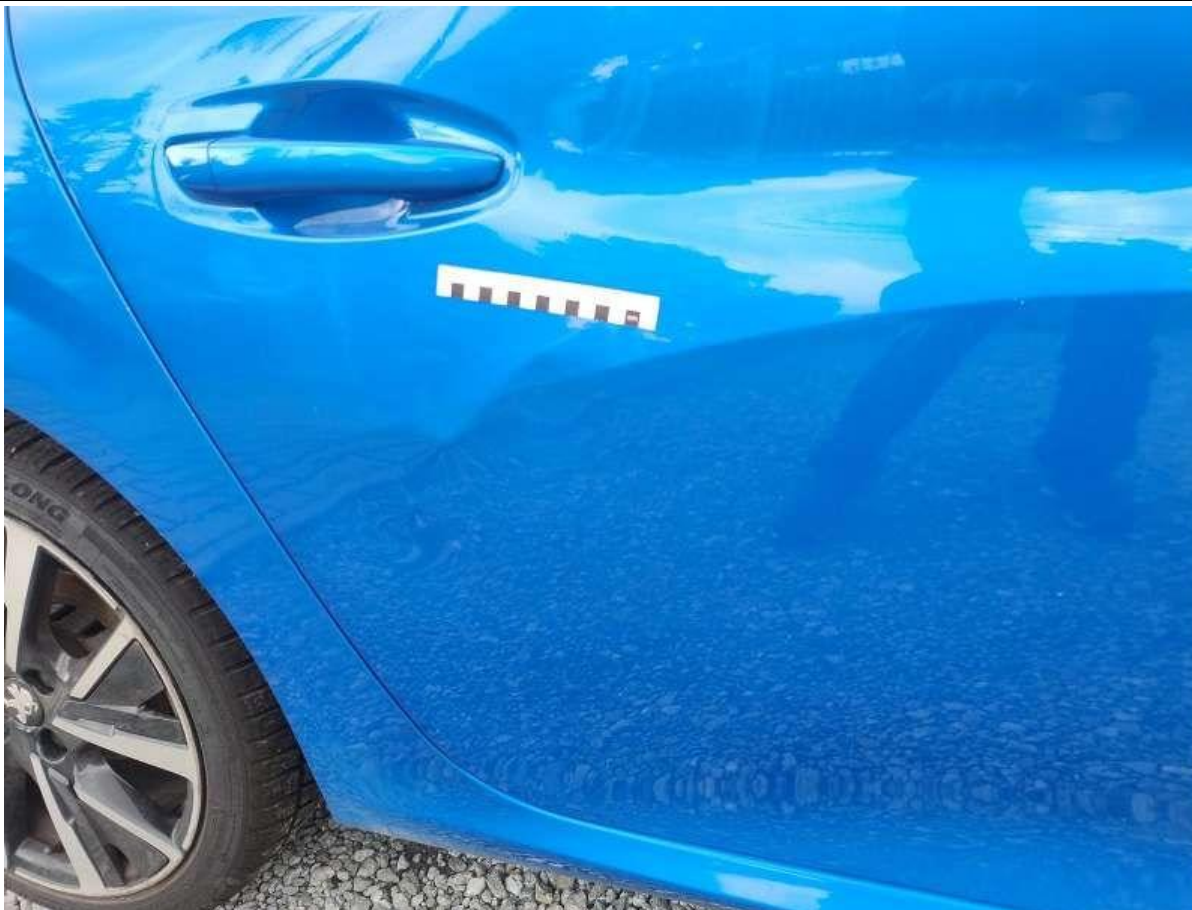
Fot. nr 10



Fot. nr 11



Fot. nr 12



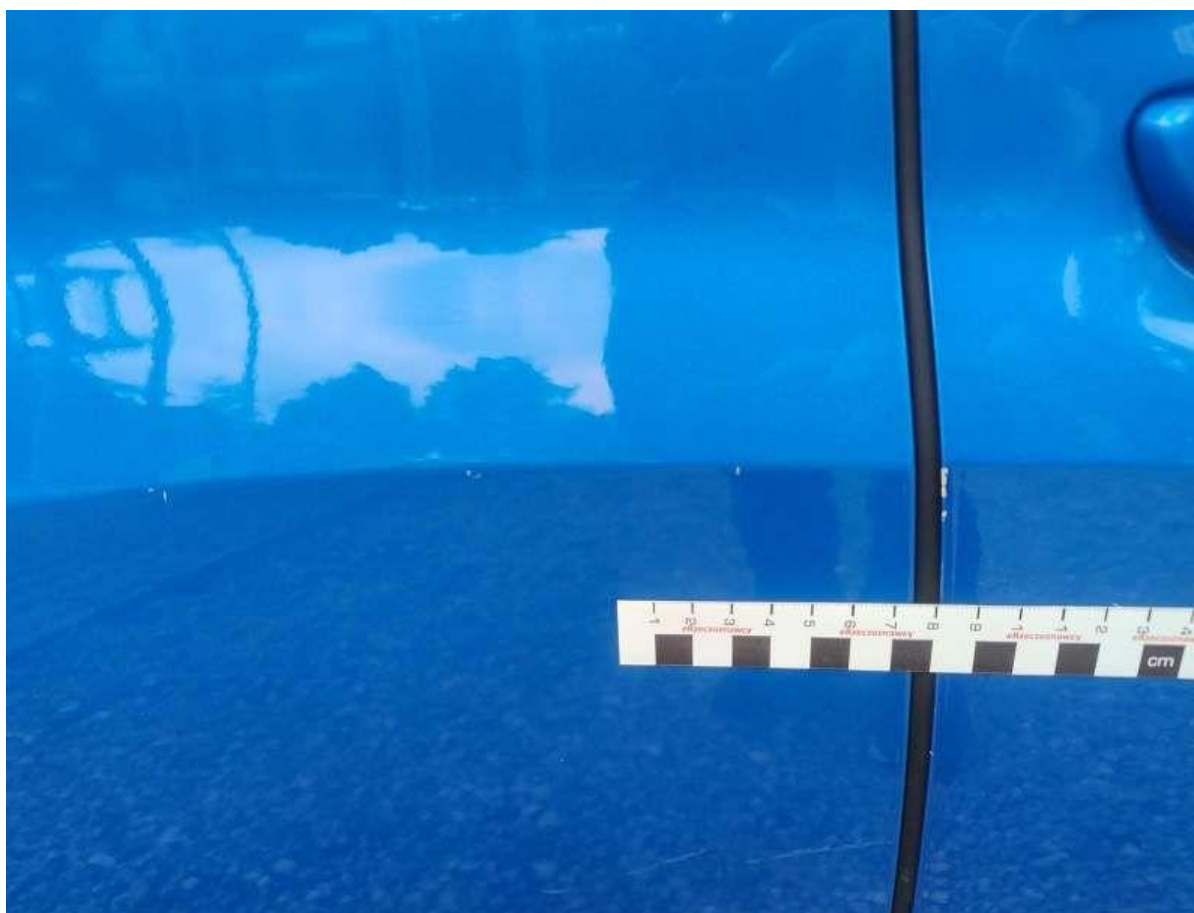
Fot. nr 13



Fot. nr 14



Fot. nr 15



Fot. nr 16



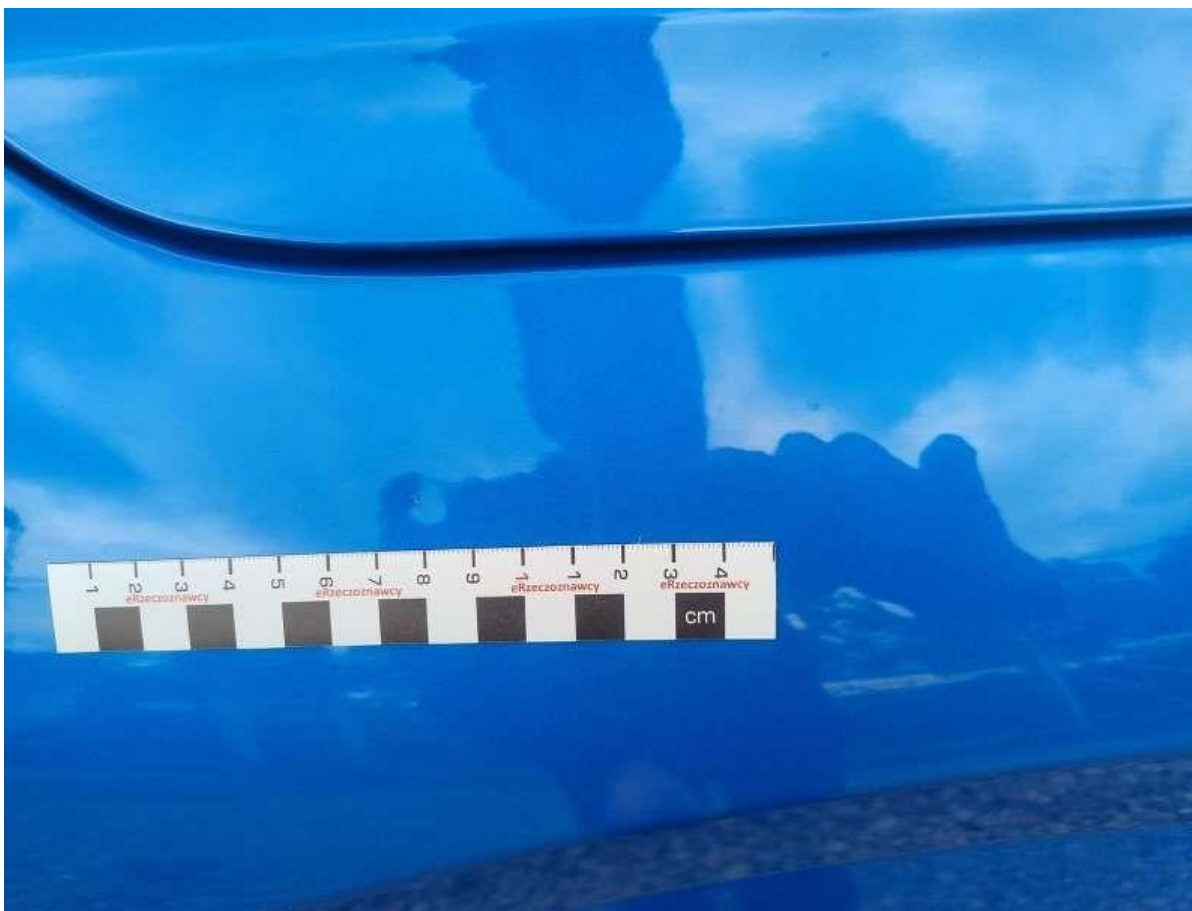
Fot. nr 17



Fot. nr 18



Fot. nr 19



Fot. nr 20



Fot. nr 21



Fot. nr 22



Fot. nr 23



Fot. nr 24



Fot. nr 25



Fot. nr 26



Fot. nr 27



Fot. nr 28



Fot. nr 29



Fot. nr 30



Fot. nr 31



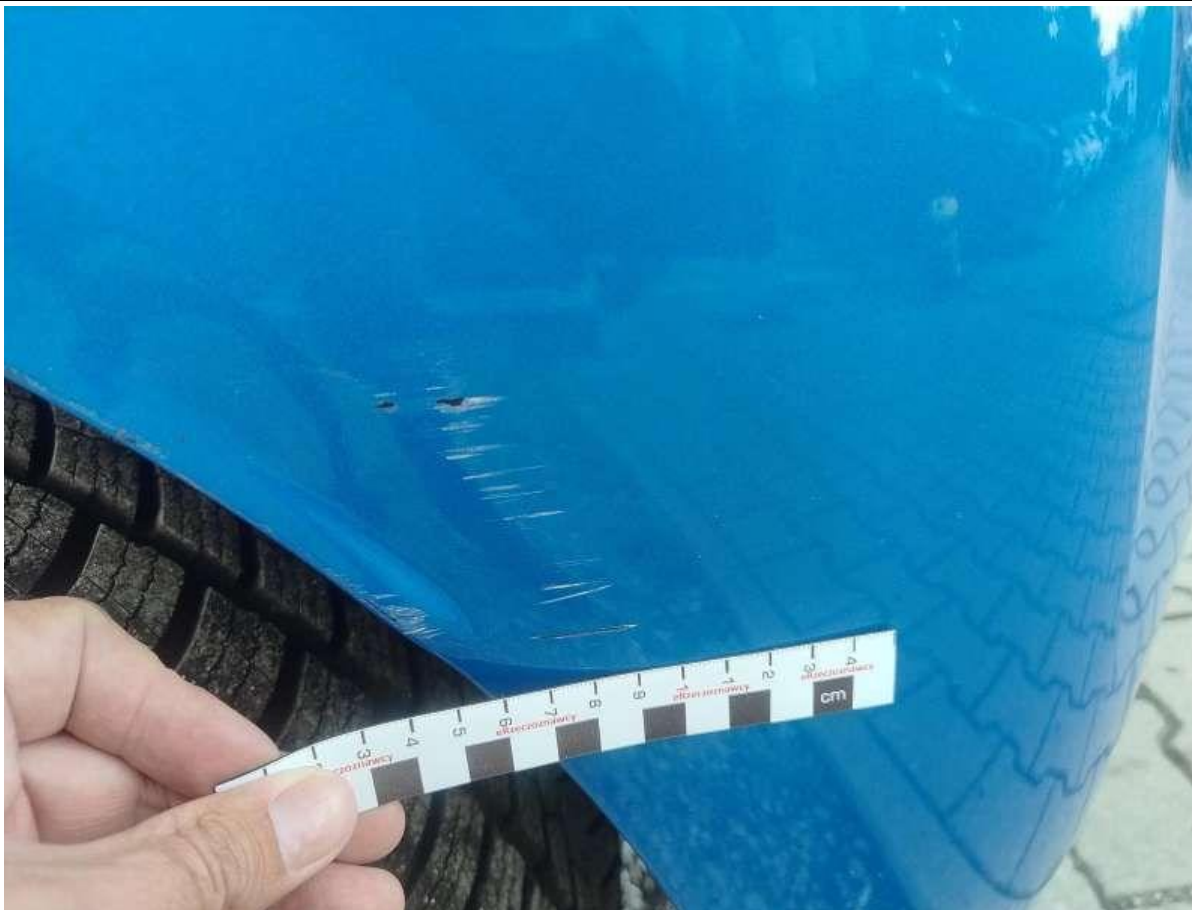
Fot. nr 32



Fot. nr 33



Fot. nr 34



Fot. nr 35



Fot. nr 36



Fot. nr 37



Fot. nr 38



Fot. nr 39



Fot. nr 40



Fot. nr 41



Fot. nr 42



Fot. nr 43



Fot. nr 44



Fot. nr 45



Fot. nr 46



Fot. nr 47



Fot. nr 48



Fot. nr 49



Fot. nr 50



Fot. nr 51



Fot. nr 52



Fot. nr 53



Fot. nr 54



Fot. nr 55



Fot. nr 56



Fot. nr 57



Fot. nr 58



Fot. nr 59



Fot. nr 60



Fot. nr 61

Dokument wystawiony elektronicznie, w a ny bez podpisu