

Nr zlecenia: 29/11/06/2026/STELLANTIS Dawro

z dnia: 2026/06/11

Zleceniodawca:

Stellantis Financial Services Polska Sp. z o.o.
Domaniewska 44A
02-672 Warszawa

Rzeczoznawca:

in . Szymon Mróz/zatw. Pion Weryfikacyjny eRzeczoz



Wycena Warto ci

Zadanie: Okre lenie warto ci rynkowej pojazdu

DANE IDENTYFIKACYJNE POJAZDU

Dane: [O] VI-2026

Rodzaj pojazdu:	Samochód osobowy	VIN:	VR 3 F C Y H Z T P Y 6 5 2 1 1 8
Marka:	PEUGEOT	Nr rejestracyjny:	SB279FU
Model pojazdu:	308 SW III HDI MR`21 E6d/e	Nr Info-Ekspert:	029-04588
Wersja:	Allure S&S EAT	Rok produkcji:	2023

Warto pojazdu brutto (zakup)

51 700 PLN

Wskazanie drogomierza	69195 km
Data pierwszej rejestracji	2023/12/29
Data wa no ci badania technicznego	2026/12/28
Rodzaj nadwozia	kombi (uniwersalne) 5 drzwiowe
Dop. masa całkow.	1950 kg
Jednostka nap dowia	z zapłonem samoczynnym
Pojemno / Moc silnika	1499 ccm / 96kW (131KM)
Doładowanie	Turbosp. z chłodn. powietrza
Liczba cylindrów / Układ cylindrów / Liczba zaworów	4 / rz dowy / 16
Rodzaj skrzyni biegów	automatyczna
Rodzaj nap du	przedni (4x2)
Kolor powłoki lakierowej, (rodzaj lakieru)	Srebrny 2-warstwowy z efektem metalicznym

WYPOSA ENIE STANDARDOWE

L.p.	Nazwa elementu wyposażenia	L.p.	Nazwa elementu wyposażenia
1	ABS - system zapobiegający blokowaniu kół	38	Podsufitka w jasnej tonacji
2	Blokada drzwi tylnych mechaniczna	39	Poduszka powietrzna kierowcy

3	Czarny błyszczący pas ozdobny pomiędzy tylnymi wiatłami	40	Poduszka powietrzna pasażera z możliwością odłączenia
4	Czujnik jakości powietrza i automatyczny obieg zamknięty	41	Poduszki powietrzne boczne przednie
5	Czujnik zmierzchu	42	Poduszki powietrzne kurtynowe
6	Czujniki ciśnienia w oponach pośrednie	43	Radio Connect
7	Czujniki parkowania - tył	44	Reflektory przednie Eco LED
8	Deska rozdzielcza z chromowanymi krawędziami i materiałami listw ozdobnych Traxx	45	Regulacja wysokości wiatel
9	Dolna nakładka zderzaka przedniego w kolorze czarnym błyszczącym z chromowanymi wstawkami	46	System aktywnego monitorowania pasa ruchu (LKA)
10	Fotel kierowcy z regulacją odcinka lędźwiowego	47	System automatycznego awaryjnego hamowania (VAEB)
11	Fotel kierowcy z regulacją wysokości	48	System bezkluczykowego uruchamiania pojazdu DML
12	Fotel pasażera z regulacją wysokości	49	System elektronicznej kontroli toru jazdy ESP
13	Fotel przedni z trzymaniem bocznym	50	System ICB
14	Głośniki 6 szt. (w tym 2 tweetyery)	51	System Mirroring Apple Carplay/Android Auto
15	Gniazdo 12V	52	System nawigacji satelitarnej
16	Hamulec postojowy elektryczny	53	System ostrzegania o ograniczeniach prędkości SLI
17	Kamera cofania	54	System progarmowania odczytanych prędkości na tempomacie - ISA
18	Klimatyzacja automatyczna 2 strefowa	55	System rozpoznawania znaków drogowych TSR
19	Kolumna kierownicy regulowana	56	System wspomaganie pokonywania wzniesień Hill Assist
20	Lakier metaliczny niebieski Avatar	57	System wykrywania zmierzchu kierowcy (DAA3)/Kamera monitorująca kierowcę
21	Lampy tylne LED	58	Szyba przednia akustyczna
22	Lusterka zewnętrzne składane elektrycznie	59	Szyby przednie i tylne regulowane elektrycznie z funkcją anti-pinch
23	Lusterka zewnętrzne w kolorze czarnym	60	Szyby tylne przyciemniane
24	Lusterka zewnętrzne z oświetleniem powitalnym	61	Wiatła do jazdy dziennej LED z dynamicznym wzorem
25	Lusterko wewnętrzne elektrochromatyczne	62	Wiatła drogowe automatyczne - Auto High Beam
26	Manetki do zmiany biegów przy kierownicy	63	Tapicerka materiałowa "Falgo", tkanina z elementami skóry ekologicznej- niebieskie przeszycia
27	Mocowanie fotelika dziecięcego ISOFIX na tylnych skrajnych siedzeniach	64	Tarcze kół aluminiowe 17" HALONG
28	Nawiewy w drugim rzędzie siedzeń	65	Tempomat
29	Oslony przeciwsłoneczne z lusterkami pod wietlanymi	66	Tyłna kanapa dzielona 40/20/40
30	Pakiet Peugeot i-Cockpit z panelem konfigurowalnych zegarów 10"	67	Wspomaganie układu kierowniczego zmienne elektryczne
31	Pakiet Safety/ System Active Safety Brake	68	Wycieraczki szyby przedniej z pracą automatyczną (czujnik deszczu)
32	Pasy bezpieczeństwa przednie z regulacją wysokości mocowania	69	Wyświetlacz dotykowy 10" z programowanymi wirtualnymi przyciskami i-Toggles
33	Pasy bezpieczeństwa tylne trzypunktowe	70	Zamek centralny z dwoma pilotami
34	Pasy bezpieczeństwa tylne z ogranicznikami siły napięcia	71	Zestaw naprawczy opon
35	Podłoga bagażnika poziomowa Flex Floor	72	Złącze "USB Connectivity x 2
36	Podłokietnik centralny przedni ze schowkiem	73	Złącze USB-C, 2 szt. z tyłu
37	Podłokietnik tylny z uchwytem na napoje i otworem do przewozu nart		

L.p. Nazwa pakietu / elementu pakietu wyposażenia standardowego

- 1 Kierownica wielofunkcyjna pokryta skórą
Kierownica wielofunkcyjna

- Kierownica pokryta skór
- 2 Lusterka zewn trzne podgrzewane i regulowane elektrycznie
 - Lusterka zewn trzne regulowane elektrycznie
 - Lusterka zewn trzne podgrzewane elektrycznie

WYPOSA ENIE DODATKOWE

L.p. Nazwa elementu wyposażenia

- 1 Pakiet Comfort (dopłata)
 - Kierownica podgrzewana
 - Fotel kierowcy z pamięcią poło enia
 - Fotel pasażera z regulacją odcinka l d wiowego
 - Fotel kierowcy podgrzewany
 - Fotel pasażera podgrzewany
 - Fotel kierowcy regulowany elektrycznie w 4 kierunkach
 - Fotel pasażera z regulacją odcinka l d wiowego elektryczn
 - Fotel kierowcy z funkcją masażu
 - Fotel pasażera z funkcją masażu
 - Fotel kierowcy z regulacją odcinka l d wiowego elektryczn w 4 płaszczyznach

OPIS ZAMONTOWANEGO W POJE DZIE OGUMIENIA

Koło	Marka, typ	Bieżnik [mm]
Przednie lewe:	SAVA 225/45 R17 91H ESKIMO HP2 FP TL	5,0
Przednie prawe:	*TRAZANOAS ELITE Z-401 225/45/R17 94W	6,0
Tylne lewe:	SAVA 225/45 R17 91H ESKIMO HP2 FP TL	5,0
Tylne prawe:	SAVA 225/45 R17 91H ESKIMO HP2 FP TL	5,0

WYLICZENIE WARTO CI RYNKOWEJ

WARTO BAZOWA (ZAKUP) BRUTTO (37 mies.)			72 000 PLN
KOREKTA ZA PIERWSZ REJESTRACJ	4 331 PLN	<i>po korekcje:</i>	76 331 PLN
KOREKTA ZA WYPOSA ENIE	951 PLN	<i>po korekcje:</i>	77 282 PLN
KOREKTA ZA PRZEBIEG	- 2 584 PLN	<i>po korekcje:</i>	74 698 PLN
KOREKTY RÓ NE:			
Zadana szacunkowa korekta z tytułu wcześniejszych napraw	-1 493 PLN		
Regionalna sytuacja rynkowa	-7 469 PLN		
Stan utrzymania i dbałość o pojazd	-11 951 PLN		
Weryfikacja serwisowa	-1 893 PLN		
KOREKTY RÓ NE RAZEM	- 22 806 PLN	<i>po korektach:</i>	51 892 PLN
KOREKTA ZA OGUMIENIE	- 164 PLN	<i>po korekcje:</i>	51 728 PLN
WARTO RYNKOWA (ZAKUP) BRUTTO PO ZAOKR GLENIU			51 700 PLN

UWAGI RZECZOZNAWCY DOTYCZ CE WYCENY

Dokonano sprawdzenia historii pojazdu w bazie CEPiK.

Rzeczoznawca: Marcin Szura

Opiekun: Szymon Mróz

Korekta „Regionalna sytuacja rynkowa” została zadana ze względu na zauważalne różnice między cenami lokalnymi a średnimi wartościami na rynku krajowym. Odzwierciedla aktualne warunki sprzedaży w regionie oraz lokalnie atrakcyjność danego typu pojazdu.

Usterka systemu ograniczenia emisji rozruch niemożliwy, z tego względu zastosowano korektę weryfikacja

serwisowa.

Warto brutto (zakup*) wyżej zidentyfikowanego pojazdu, określona na miesiąc czerwiec 2026 roku wynosi:

* Wartość określona jak przy zakupie pojazdu w celu ponownej jego sprzedaży przez podmiot handlujący pojazdami u innych.

51700 PLN

(słownie: pięćdziesiąt jeden tysięcy siedemset złotych)

w tym VAT (23,0%) 9667,48 PLN

Wartość określona na podstawie:

- notowa wartość rynkowa z bazy pojazdów "Komputerowego Systemu INFO-EKSPERT" na VI-2026 zaakceptowanych przez wykonawcę opinii,
- korekta mających wpływ na wartość pojazdu.

OPIS STANU TECHNICZNEGO ZESPOŁÓW POJAZDU



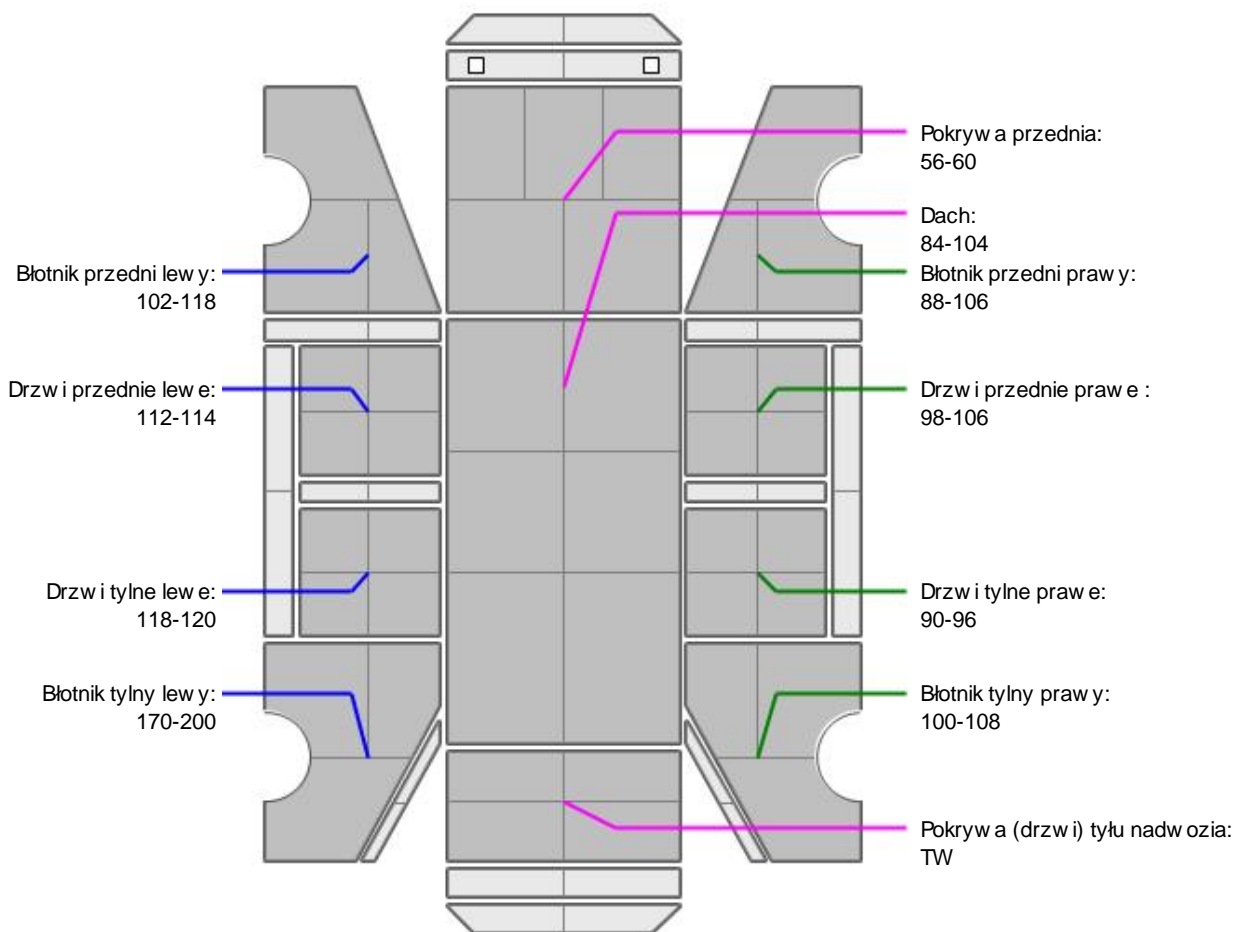
NADWOZIE - Szkielet i poszycia zewnętrzne

L.p.	Nazwa elementu	L / P	Rodzaj uszkodzenia	Opis	Fot. nr
1	Błotnik przedni	L	Odpryski powłoki lakierowej		
2	Pokrywa przednia		Odpryski powłoki lakierowej		
3	Drzwi boczne tylne	L	Ogniska korozji		
4	Dach		Odpryski powłoki lakierowej z miejsc korozji blachy		
5	Błotnik tylny	L	Odpryski powłoki lakierowej		
6	Wnęka drzwi PT		Zarysowania		

Pojazd nosi typowe dla jego okresu eksploatacji uszkodzenia powłoki lakierowej (niewielkie zarysowania, odpryski itp.).



NADWOZIE – Opis powłoki lakierowej



L.p.	Nazwa elementu	L / P	Grubość powłoki [µm]	Opis
1	Pokrywa przednia		56-60	
2	Dach		84-104	
3	Błotnik przedni	L	102-118	
4	Drzwi przednie	L	112-114	
5	Drzwi tylne	L	118-120	
6	Błotnik tylny	L	170-200	
7	Błotnik przedni	P	88-106	
8	Drzwi przednie	P	98-106	
9	Drzwi tylne	P	90-96	
10	Błotnik tylny	P	100-108	
11	Pokrywa (drzwi) tyłu nadwozia		TW	

Podane przedziały grubości powłoki lakierowej poszczególnych elementów dotyczą wyłącznie punktów pomiarowych, tj. trzech wybranych miejsc na danym elemencie nadwozia. Nie oznacza to, że w pozostałych obszarach danego elementu grubość powłoki jest jednakowa ani że nie może wykroczyć poza wskazane zakresy. Pomiary wykonano urządzeniem bezdźwiękowym w posiadaniu rzeczoznawcy. Pomiar wykonany innym przyrządem może się różnić.

**NADWOZIE – Wyposażenie zewnętrzne**

L.p.	Nazwa elementu	L / P	Rodzaj uszkodzenia	Opis	Fot. nr
1	Zderzak przedni		Odstaje, sp kania		
2	Obudowa lusterka bocznego	L	Zarysowana		
3	Zderzak tylny		Zarysowany		
4	Szyba przednia		P kni cie		
5	Atrapa przednia		Połamana		
6	Spojler dolny zderzaka tylnego		Odstaje		

**NADWOZIE – Wyposażenie wewnętrzne**

L.p.	Nazwa elementu	L / P	Rodzaj uszkodzenia	Opis	Fot. nr
1	Fotel przedni kpl.	L	Poplamiony		
2	Fotel przedni kpl.	P	Poplamiony		
3	Kanapa tylna		Poplamiona		
4	Wykładzina dachu (podsufitka)		Poplamiona		
5	Poszycie tapicerskie drzwi bocznych tylnych	P	Zarysowania		
6	Poszycie tapicerskie drzwi tyłu nadwozia		Zarysowania		
7	Listwa ozdobna wn ki drzwi LT		Zarysowania		

Wn trze pojazdu nosi typowe dla jego okresu eksploatacji zabrudzenia oraz zuycie wszystkich elementów.

**PODWOZIE – ZAWIESZENIE I KOŁA**

L.p.	Nazwa elementu	L / P	Rodzaj uszkodzenia	Opis	Fot. nr
1	Tarcza koła przedniego ze stopu lekkiego	L	Zadrapania kraw dzi bocznej		
2	Tarcza koła przedniego ze stopu lekkiego	P	Zadrapania kraw dzi bocznej		
3	Tarcza koła tylnego ze stopu lekkiego	P	Zadrapania kraw dzi bocznej		

JAZDA KONTROLNA

Na tablicy wska ników widnieje komunikat usterka systemu ograniczenia emisji, rozruch niemo liwy- brak mo liwo ci uruchomienia pojazdu i wykonania jazdy testowej.

DOKUMENTY I KOMPLETACJA POJAZDU

1	Dowód rejestracyjny	NIE	Skan
2	Zestaw narz dzi fabrycznych	TAK	
3	Ga nica	TAK	

POZOSTAŁE INFORMACJE**1 Pochodzenie pojazdu**

Salon Polska

2 Badanie poprawno ci numerów identyfikacyjnych

Numer VIN wybity na karoserii oraz numer VIN tabliczki znamionowej zgodny z dowodem rejestracyjnym

3 Weryfikacja odczytanego stanu drogomierza

Odczytany z drogomierza

Zastrzeżenia ograniczające opinię

ü Zawarte w niniejszej Wycenie/Raporcie informacje (w tym dotyczące wyposażenia) służy jedynie ogólnym celom informacyjnym. Wycena/Raport nie może być zatem traktowana jako oferta w rozumieniu przepisów Kodeksu Cywilnego oraz opisu towaru ani zapewnienia w rozumieniu art. 4 Ustawy z dnia 27 lipca 2002 roku o szczególnych warunkach sprzedaży konsumenckiej.

ü Wycena/Raport została sporządzona w celu ustalenia istnienia albo nieistnienia uszkodzeń nieakceptowalnych podczas czerpienia umowy korzystania z samochodu lub innych okoliczności uzgodnionych w zleceniu. Wycena/Raport nie obejmuje typowych uszkodzeń wynikających z eksploatacji samochodu oraz jego standardowego zużycia.

ü Je li chcesz traktować ten dokument jako źródło wiedzy o samochodzie przy jego zakupie, czynisz to na własną odpowiedzialność. Rzeczoznawca sp.j. nie ponosi odpowiedzialności za takie użycie tej Wyceny/Raporu

ü Niniejsza wycena służy wyłącznie do oszacowania wartości rynkowej przedmiotu wyceny i nie może być wykorzystywana do żadnego innego celu, ni wymieniony powyżej. W szczególności wycena nie może stanowić podstawy do oceny cech i stanu wycenianego obiektu przy jego zakupie.

ü Rzeczoznawca nie bierze na siebie odpowiedzialności za wady ukryte (prawne i fizyczne) oraz ewentualne skutki wynikające z dalszego użytkowania przedmiotu wyceny, a także za skutki wykorzystania samej wyceny.

ü Powyższa wycena nie jest ekspertyzą stanu technicznego przedmiotu wyceny i za taką nie może być uznawana, w szczególności nie może być traktowana jako gwarancja sprzedaży przedmiotu wyceny za oszacowaną wartość.

ü Wycenę przeprowadzono w oparciu o dostarczoną dokumentację oraz badanie organoleptyczne wycenianego obiektu. Nie prowadzono badań diagnostycznych oraz weryfikacji warsztatowej przedmiotu wyceny.

ü Nie stwierdzono dodatkowych niesprawności i/lub uszkodzeń i/lub braków w zakresie możliwym do ustalenia w warunkach oględzin tj. bez dostępu do spodu pojazdu, specjalistycznego sprzętu diagnostycznego, jazdy próbnej wykonanej w warunkach drogowych z obciążeniem.

ü Rzeczoznawca podczas oględzin poza warsztatem nie jest w stanie stwierdzić wypadkowej przeszłości pojazdu. W przypadku podwyższonych wartości pomiarów powłoki lakierowej, konieczna jest ekspertyza w warunkach warsztatowych.

ü Rok produkcji pojazdu - nie weryfikowano. Przyjeto w oparciu o dane przekazane przez Zleceniodawcę.

ü Niniejsza wycena nie może być publikowana w całości w jakimkolwiek dokumencie bez zgody wykonawców i bez uzgodnienia z nimi formy i treści takiej publikacji. Zakaz publikacji nie dotyczy posługiwania się wyceną w umowach cywilno-prawnych zawieranych przez zleceniodawcę i dotyczących przedmiotu

ü Przed odbiorem pojazdu, kupujący zobowiązany jest do konfrontacji rzeczywistego stanu z informacjami zawartymi w wycenie. Odbiór przedmiotu jest równoznaczny ze zrzeczeniem się wszelkich roszczeń, co do stanu technicznego.

ü Nie badano poprawności i/lub budowy numerów identyfikacyjnych/seryjnych obiektu oraz nie weryfikowano prawdziwości danych obiektu.

ü Niniejsza wycena nie może być traktowana jako gwarancja sprzedaży przedmiotu wyceny za oszacowaną wartość.

ü W przypadku ujawnienia dodatkowych informacji dotyczących przedmiotowego pojazdu, niedostępnych w czasie wykonywania niniejszej opinii, zaprezentowane stanowisko może ulec zmianie.

ü W opinii zało ono, e nie wykryto adnych faktów, które mogłyby istotnie wpływa na warto wycenionego pojazdu, je li w opisie pojazdu nie widnieje inaczej.

ü Rzeczoznawca nie ponosi odpowiedzialno ci za ewentualne bł dy wynikaj ce z przedstawionych informacji otrzymanych od u ytkownika/sprzedawcy/zamawiaj cego wycen , je li brak podstaw do kwestionowania ich zgodno ci ze stanem rzeczywistym lub te ustalenie stanu rzeczywistego przez rzeczoznawc było niemo liwe lub znacznie utrudnione.

ü Wyposa enie standardowe wg. Info - Ekspert. Rzeczoznawca nie ponosi odpowiedzialno ci za ewentualne bł dy programu. Lista wyposa enia w wycenie ma charakter pogl dowy i nie potwierdza kompletno ci. Aby ustali specyfikacje fabryczn wyposa enia nale y zwróci si do dealera.

ü W warunkach, w jakich przeprowadzono ogl dziny rzeczoznawca nie miał mo liwo ci zweryfikowania poprawno ci działania całego wyposa enia.

ü Opis stanu technicznego pojazdu jest wa ny na dzie ogl dzin. Rzeczoznawca nie bierze odpowiedzialno ci za zmiany stanu pojazdu wynikaj ce z dalszej eksploatacji lub postoju (np. uszkodzenie akumulatora, powi kszenie lub powstanie ognisk korozji, uszkodzenie układu hamulcowego, itp.) – zaleca si sprawdzenie daty wyceny

ü Je eli elementy jednostki nap dowej, układu przeniesienia nap du itp., s rozmontowane, rzeczoznawca nie weryfikuje kompletno ci poszczególnych układów. Mo liwo wyst pienia braków w kompletacji (np. ze wzgl du na wykorzystanie unieruchomionego pojazdu jako „dawcy cz ci”).

ü Nie weryfikowano odczytanego stanu drogomierza z zapisami w urz dzeniach elektronicznych pojazdu. Rzeczoznawca nie dokonuje oceny autentyczno ci przebiegu.

ü W przypadku pojazdów z niesprawnym akumulatorem lub bez niego - podł czenie sprawnego akumulatora nie gwarantuje sprawno ci technicznej pojazdu. W zwi zku z tym przyjmuje si i stan techniczny pojazdu jest nieznanym, istnieje ryzyko ujawnienia wad ukrytych i dodatkowych uszkodze .

ü Nie weryfikowano gwarancji, statusu pakietów serwisowych i kompletno ci w zakresie osprz tu dodatkowego, z którym przedmiot był zamówiony.

Dokument wystawiony elektronicznie, wa ny bez podpisu

DOKUMENTACJA FOTOGRAFICZNA



Fot. nr 1



Fot. nr 2



2026/06/12

Fot. nr 3



2026/06/12

Fot. nr 4



Fot. nr 5



Fot. nr 6



Fot. nr 7



Fot. nr 8



Fot. nr 9



Fot. nr 10



Fot. nr 11



Fot. nr 12



Fot. nr 13



Fot. nr 14



Fot. nr 15



Fot. nr 16



Fot. nr 17



Fot. nr 18



Fot. nr 19



Fot. nr 20



Fot. nr 21



Fot. nr 22



Fot. nr 23



Fot. nr 24



Fot. nr 25



Fot. nr 26



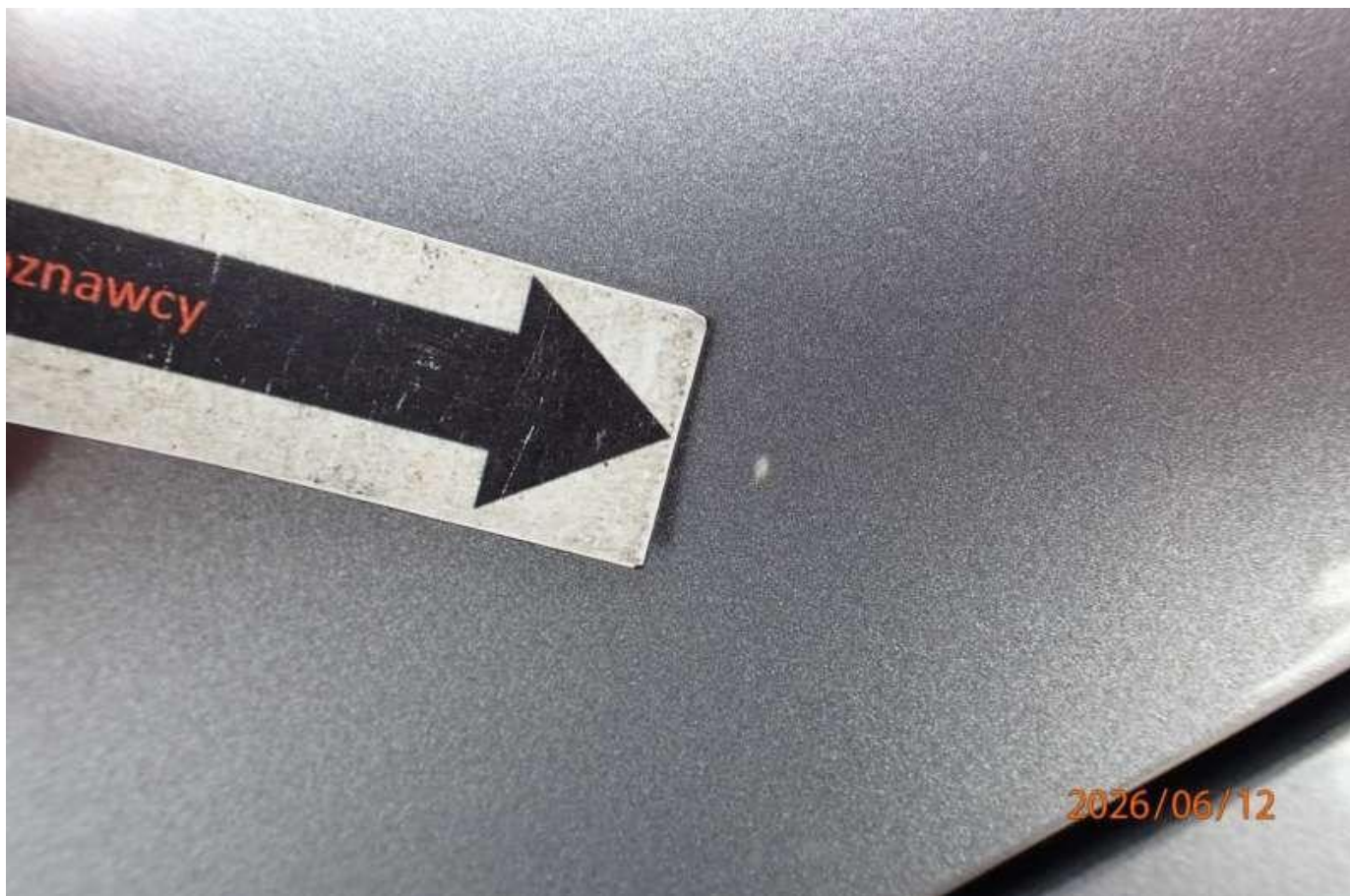
Fot. nr 27



Fot. nr 28



Fot. nr 29



Fot. nr 30



Fot. nr 31



Fot. nr 32



Fot. nr 33



Fot. nr 34



Fot. nr 35



Fot. nr 36



Fot. nr 37



Fot. nr 38



Fot. nr 39



Fot. nr 40



Fot. nr 41



Fot. nr 42



Fot. nr 43



Fot. nr 44



Fot. nr 45



Fot. nr 46



Fot. nr 47



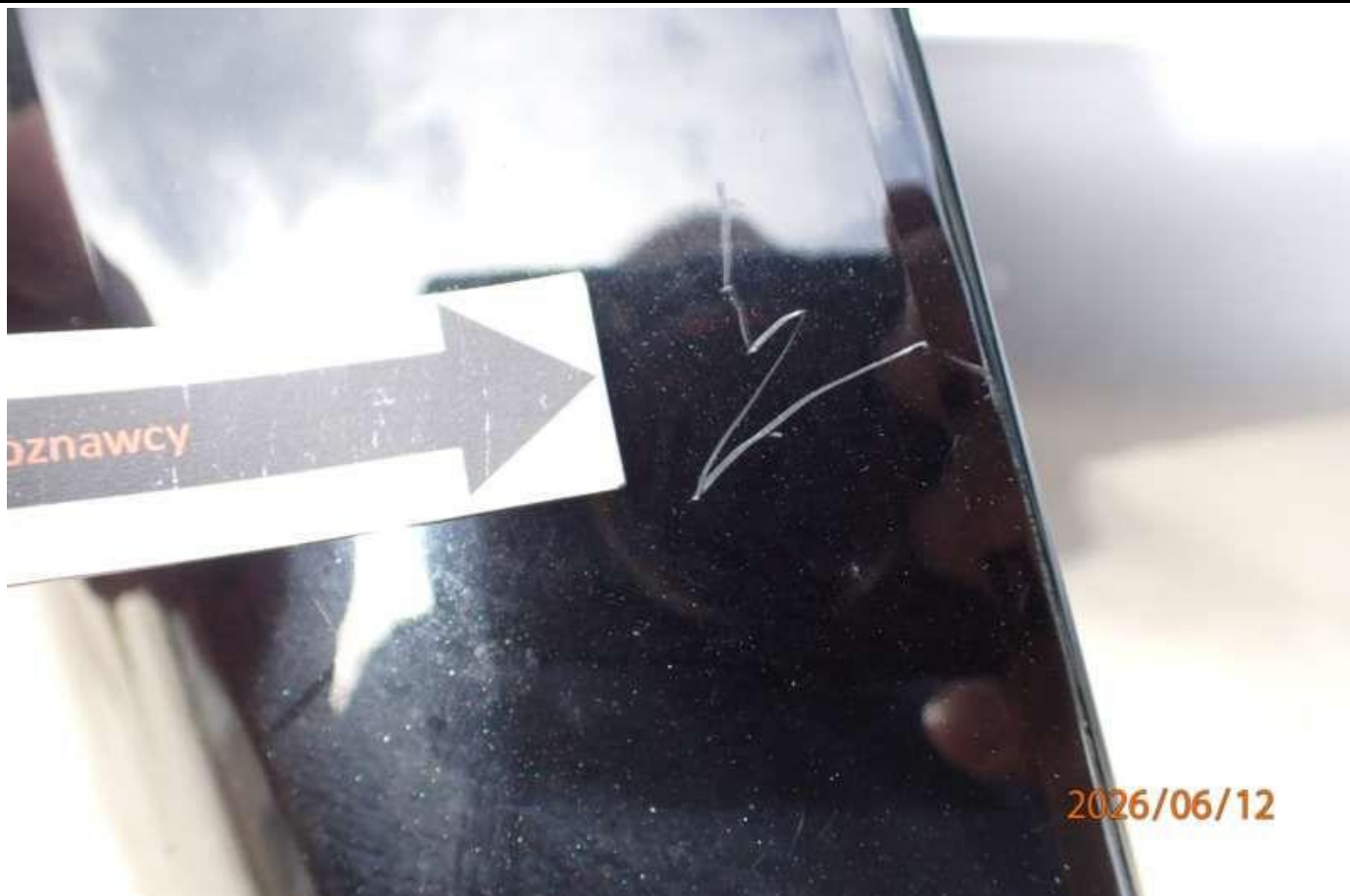
Fot. nr 48



Fot. nr 49



Fot. nr 50



Fot. nr 51



Fot. nr 52



Fot. nr 53



Fot. nr 54



Fot. nr 55



Fot. nr 56



Fot. nr 57



Fot. nr 58



Fot. nr 59



Fot. nr 60



Fot. nr 61



Fot. nr 62



Fot. nr 63



Fot. nr 64



Fot. nr 65



Fot. nr 66



Fot. nr 67



Fot. nr 68



Fot. nr 69



Fot. nr 70



Fot. nr 71



Fot. nr 72



Fot. nr 73



Fot. nr 74



Fot. nr 75



Fot. nr 76



Fot. nr 77



Fot. nr 78



Fot. nr 79



Fot. nr 80



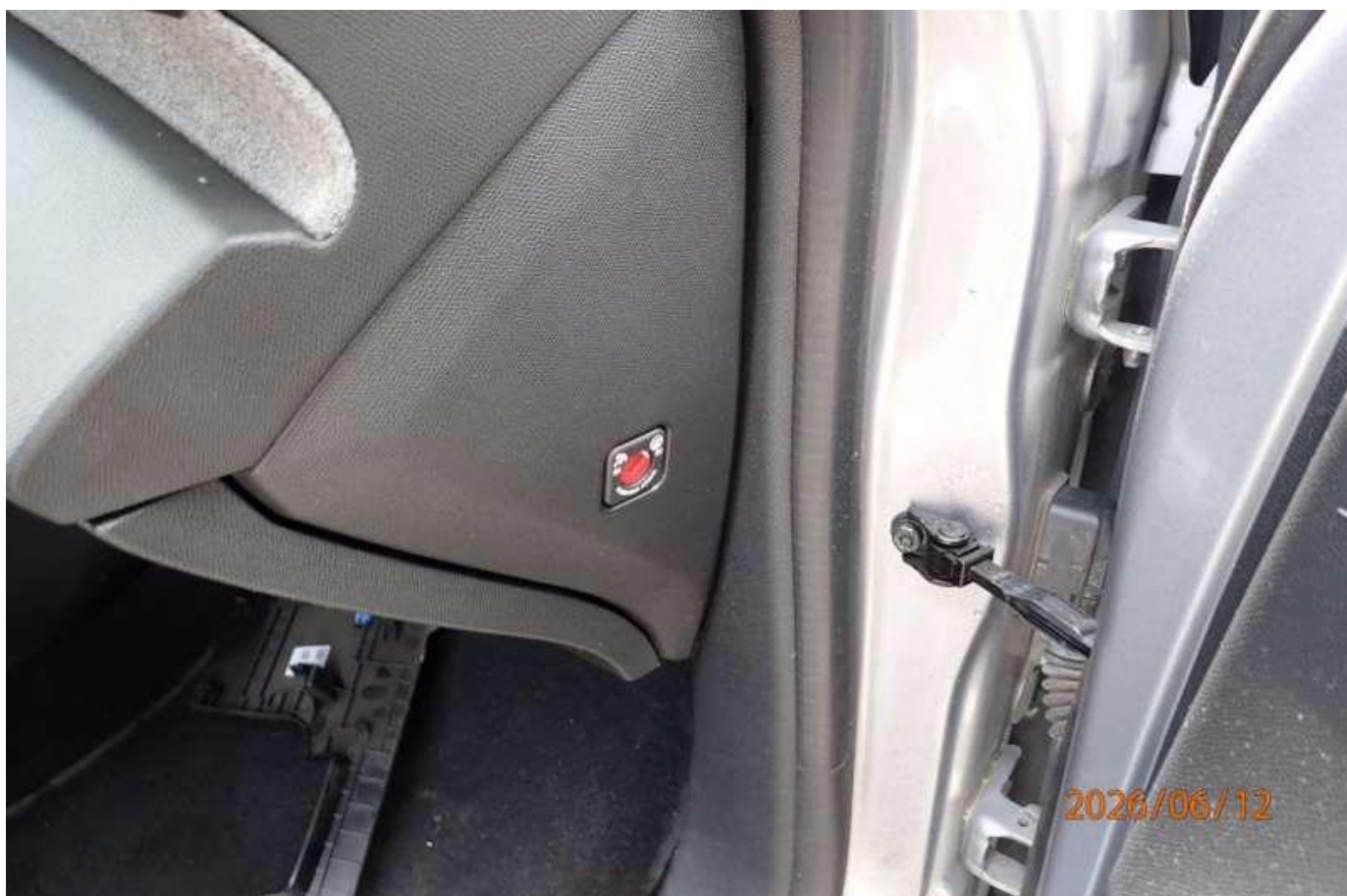
Fot. nr 81



Fot. nr 82



Fot. nr 83



Fot. nr 84



Fot. nr 85



Fot. nr 86



Fot. nr 87



Fot. nr 88



Fot. nr 89



Fot. nr 90



Fot. nr 91



Fot. nr 92



Fot. nr 93



Fot. nr 94



Fot. nr 95



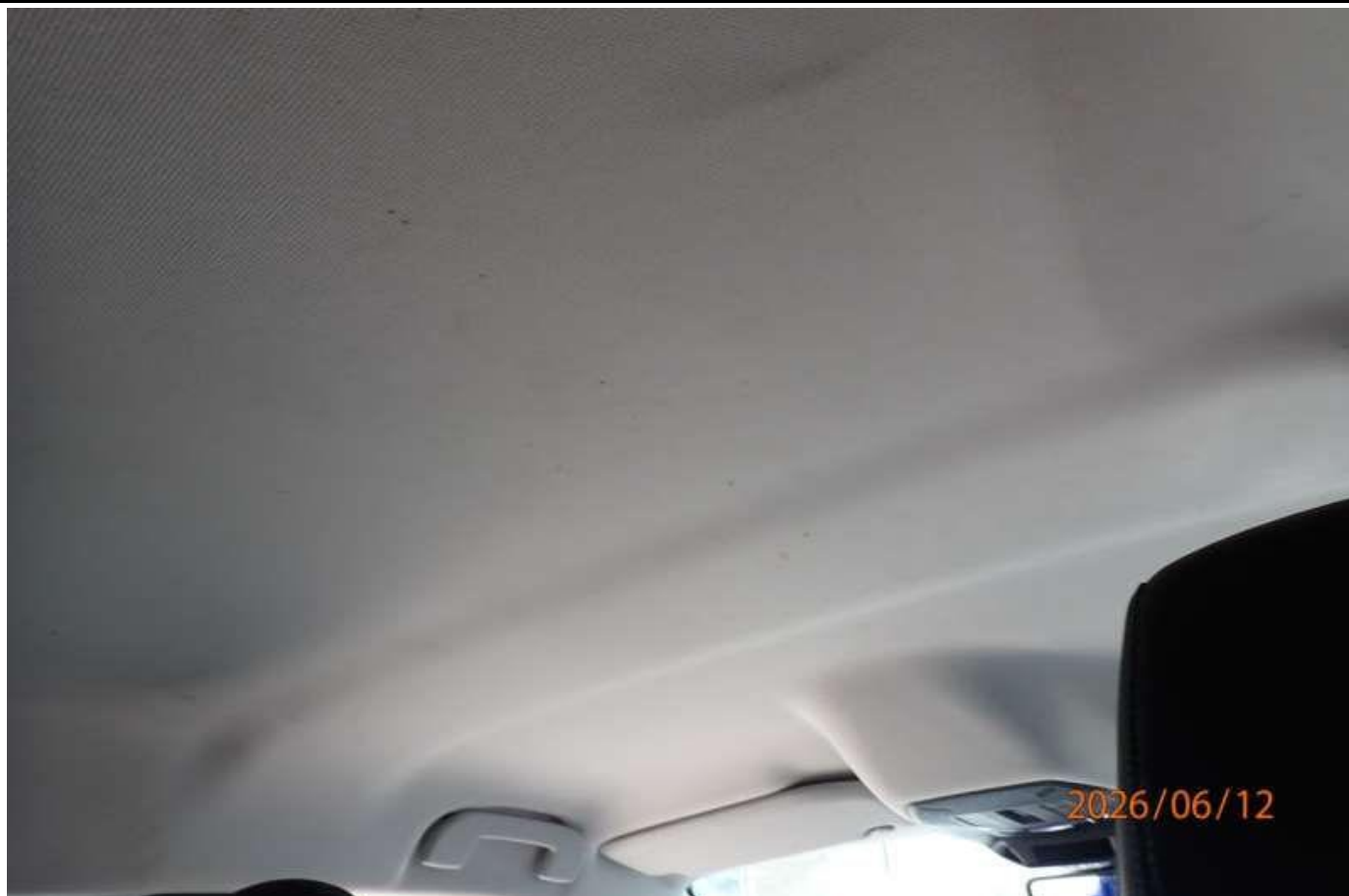
Fot. nr 96



Fot. nr 97



Fot. nr 98



Fot. nr 99



Fot. nr 100



Fot. nr 101



Fot. nr 102



Fot. nr 103



Fot. nr 104



Fot. nr 105



Fot. nr 106



Fot. nr 107



Fot. nr 108



Fot. nr 109



Fot. nr 110



Fot. nr 111



Fot. nr 112



Fot. nr 113



Fot. nr 114



Fot. nr 115



Fot. nr 116



Fot. nr 117



Fot. nr 118



Fot. nr 119



Fot. nr 120



Fot. nr 121



Fot. nr 122



Fot. nr 123



Fot. nr 124



Fot. nr 125



Fot. nr 126



Fot. nr 127



Fot. nr 128



Fot. nr 129



Fot. nr 130



Fot. nr 131



Fot. nr 132



Fot. nr 133



Fot. nr 134



Fot. nr 135



Fot. nr 136



Fot. nr 137



Fot. nr 138



Fot. nr 139



Fot. nr 140



Fot. nr 141



Fot. nr 142



Fot. nr 143



Fot. nr 144

Dokument wystawiony elektronicznie, wa ny bez podpisu