

Nr zlecenia: 62/17/06/2026/STELLANTIS Dawro

z dnia: 2026/06/17

Zleceniodawca:

Stellantis Financial Services Polska Sp. z o.o.
Domaniewska 44A
02-672 Warszawa

Rzeczoznawca:

Piotr Bałazi ski/zatw. Pion Weryfikacyjny eRzeczoznawcy



Wycena Warto ci

Zadanie: Ocena stanu technicznego i okre lenie warto ci rynkowej pojazdu

DANE IDENTYFIKACYJNE POJAZDU		Dane: [O] VI-2026	
Rodzaj pojazdu:	Samochód osobowy	VIN:	VR3FP HNSLR Y516863
Marka:	PEUGEOT	Nr rejestracyjny:	PY93467
Model pojazdu:	308 III MR`21 E6d/e	Nr Info-Ekspert:	029-04551
Wersja:	Active Pack S&S	Rok produkcji:	2024
Wskazanie drogomierza	60805 km		
Data pierwszej rejestracji	2024/04/29		
Data wa no ci badania technicznego	2027/04/29		
Rodzaj nadwozia	hatchback 5 drzwiowy		
Dop. masa całk.	1790 kg		
Jednostka nap dowy	z zapłonem iskrowym (wtrysk)		
Pojemno / Moc silnika	1199 ccm / 96kW (131KM)		
Liczba cylindrów / Układ cylindrów / Liczba zaworów	3 / rz dowy / 12		
Rodzaj skrzyni biegów	manualna		
Rodzaj nap du	przedni (4x2)		
Kolor powłoki lakierowej, (rodzaj lakieru)	Niebieski 2-warstwowy z efektem metalicznym		

Warto pojazdu brutto (zakup)

61 300 PLN

WYPOSA ENIE STANDARDOWE

L.p. Nazwa elementu wyposażenia	L.p. Nazwa elementu wyposażenia
1 ABS - system zapobiegaj cy blokowaniu kół	31 Poduszka powietrzna pasa era z mo liwo ci odł czenia
2 Blokada drzwi tylnych mechaniczna	32 Poduszki powietrzne boczne przednie
3 Czarny błyszcz acy pas ozdobny pomi dzy tylnymi wiałtami	33 Poduszki powietrzne kurtynowe
4 Czujnik zmiernych	34 Radio Connect

5	Czujniki ciśnienia w oponach po rdnie	35	Reflektory przednie Eco LED
6	Czujniki parkowania - tył	36	Ręczna regulacja wysokości wiatel
7	Deska rozdzielcza z malowanymi krawędziami i listwami ozdobnymi Traxx	37	System aktywnego monitorowania pasa ruchu (LKA)
8	Dolna nakładka zderzaka przedniego w kolorze czarnym	38	System automatycznego awaryjnego hamowania (VAEB)
9	Fotel kierowcy z regulacją odcinka lędźwiowego	39	System bezkluczykowego uruchamiania pojazdu DML
10	Fotel kierowcy z regulacją wysokości	40	System elektronicznej kontroli toru jazdy ESP
11	Fotel pasażera z regulacją wysokości	41	System ICB
12	Głośniki 6 szt. (w tym 2 tweetyery)	42	System Mirroring Apple Carplay/Android Auto
13	Gniazdo 12V	43	System ostrzegania o ograniczeniach prędkości SLI
14	Hamulec postojowy elektryczny	44	System programowania odczytanych prędkości na tempomacie - ISA
15	Klimatyzacja automatyczna 2 strefowa	45	System rozpoznawania znaków drogowych TSR
16	Kolumna kierownicy regulowana	46	System wspomagania pokonywania wzniesień Hill Assist
17	Lampy tylne LED	47	System wykrywania zmierzchnienia kierowcy (DAA3)/Kamera monitorująca kierowcę
18	Lusterka zewnętrzne składane elektrycznie	48	Szyba przednia akustyczna
19	Lusterka zewnętrzne w kolorze czarnym	49	Szyby przednie i tylne regulowane elektrycznie z funkcją anti-pinch
20	Lusterka zewnętrzne z oświetleniem powitalnym	50	Wiatła do jazdy dziennej LED
21	Lusterko wewnętrzne trzecie elektrochromatyczne	51	Tapicerka materiałowa "Renze"
22	Mocowanie fotelika dziecięcego ISOFIX na tylnych skrajnych siedzeniach	52	Tarcze kół aluminiowe 16" AUCLAND
23	Pakiet Peugeot i-Cockpit z panelem konfigurowalnych zegarów 10"	53	Tempomat
24	Pakiet Safety/ System Active Safety Brake	54	Tyłna kanapa dzielona 1/3-2/3
25	Pasy bezpieczeństwa przednie z regulacją wysokości mocowania	55	Wspomaganie układu kierowniczego zmienne elektryczne
26	Pasy bezpieczeństwa tylne trzypunktowe	56	Wycieraczki szyby przedniej z pracą automatyczną (czujnik deszczu)
27	Pasy bezpieczeństwa tylne z ogranicznikami siły napięcia	57	Wyświetlacz dotykowy 10"
28	Podłokietnik centralny przedni ze schowkiem	58	Zamek centralny z dwoma pilotami
29	Podsufitka w jasnej tonacji	59	Zestaw naprawczy opon
30	Poduszka powietrzna kierowcy	60	Złotce "USB Connectivity x 2"

L.p. Nazwa pakietu / elementu pakietu wyposażenia standardowego

- Kierownica wielofunkcyjna pokryta skórą
Kierownica wielofunkcyjna
Kierownica pokryta skórą
- Lusterka zewnętrzne podgrzewane i regulowane elektrycznie
Lusterka zewnętrzne regulowane elektrycznie
Lusterka zewnętrzne podgrzewane elektrycznie

WYPOSAŻENIE DODATKOWE

L.p. Nazwa elementu wyposażenia

- Fotele przednie podgrzewane
Fotel kierowcy podgrzewany
Fotel pasażera podgrzewany

OPIS ZAMONTOWANEGO W POJEZDZIE OGUMIENIA

Koło	Marka, typ	Bieżnik [mm]
Przednie lewe:	*PAXARO 205/55 R16 91T WINTER	5,4
Przednie prawe:	*PAXARO 205/55 R16 91T WINTER	6,1
Tylne lewe:	*PAXARO 205/55 R16 91T WINTER	5,8
Tylne prawe:	*PAXARO 205/55 R16 91T WINTER	6,1

WYLICZENIE WARTO CI RYNKOWEJ

WARTO BAZOWA (ZAKUP) BRUTTO (25 mies.)			74 400 PLN
KOREKTA ZA PIERWSZ REJESTRACJ	- 469 PLN	<i>po korekcie:</i>	73 931 PLN
KOREKTA ZA WYPOSA ENIE	372 PLN	<i>po korekcie:</i>	74 303 PLN
KOREKTA ZA PRZEBIEG	- 4 816 PLN	<i>po korekcie:</i>	69 487 PLN
KOREKTY RÓ NE:			
Stan utrzymania i dbało o pojazd	-1 389 PLN		
Regionalna sytuacja rynkowa	-6 948 PLN		
KOREKTY RÓ NE RAZEM	- 8 337 PLN	<i>po korektach:</i>	61 150 PLN
KOREKTA ZA OGUMIENIE	175 PLN	<i>po korekcie:</i>	61 325 PLN
WARTO RYNKOWA (ZAKUP) BRUTTO PO ZAOKR GLENIU			61 300 PLN

UWAGI RZECZOZNAWCY DOTYCZ CE WYCENY

Dokonano sprawdzenia historii pojazdu w bazie CEPiK.

Ogl dziny wykonywał: Adrian Staniak

Wycena wykonana: Piotr Bałazi ski

Korekta „Regionalna sytuacja rynkowa” została zadana ze wzgl du na zauwa alne ró nice mi dzy cenami

lokalnymi a rednimi warto ciami na rynku krajowym. Odzwierciedla aktualne warunki sprzeda y w regionie oraz

lokaln atrakcyjno danego typu pojazdu.

Warto brutto (zakup*) wy ej zidentyfikowanego pojazdu, okre lona na miesi c czerwiec 2026 roku wynosi:

* Warto okre lona jak przy zakupie pojazdu w celu ponownej jego sprzeda y przez podmiot handluj cy pojazdami u yw anymi.

61300 PLN

(słownie: sze dziesi t jeden tysi cy trzysta złotych)

w tym VAT (23,0%) 11462,60 PLN

Warto okre lono na podstawie:

- notowa warto ci rynkowych z bazy pojazdów "Komputerowego Systemu INFO-EKSPERT" na

VI-2026 zaakceptowanych przez wykonawc opinii,

- korekt maj cych wpływ na warto pojazdu.

OPIS STANU TECHNICZNEGO ZESPOŁÓW POJAZDU**NADWOZIE - Szkielet i poszycia zewn trzne**

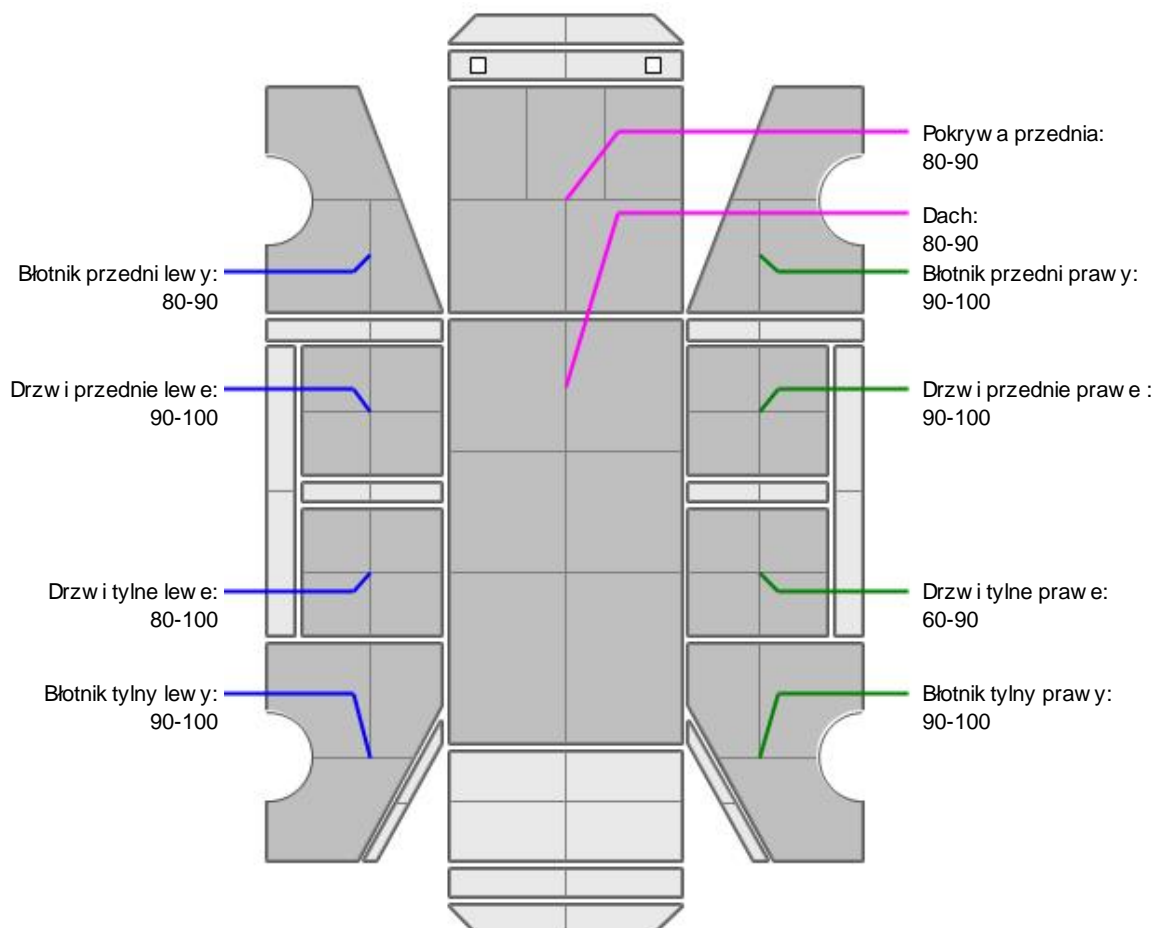
L.p.	Nazwa elementu	L / P	Rodzaj uszkodzenia	Opis	Fot. nr
1	Drzwi tyłu nadwozia			Brak mo liwo ci otwarcia	

Pojazd nosi typowe dla jego okresu eksploatacji uszkodzenia powłoki lakierowej (niewielkie zarysowania, odpryski itp.).

Szczegółowy stan pojazdu zobrazowany w dokumentacji zdj ciowej.



NADWOZIE – Opis powłoki lakierowej



L.p.	Nazwa elementu	L / P	Grubość powłoki [µm]	Opis
1	Pokrywa przednia		80-90	
2	Dach		80-90	
3	Błotnik przedni	L	80-90	
4	Drzwi przednie	L	90-100	
5	Drzwi tylne	L	80-100	
6	Błotnik tylny	L	90-100	
7	Błotnik przedni	P	90-100	
8	Drzwi przednie	P	90-100	
9	Drzwi tylne	P	60-90	
10	Błotnik tylny	P	90-100	

Podane przedziały grubości powłoki lakierowej poszczególnych elementów dotyczą wyłącznie punktów pomiarowych, tj. trzech wybranych miejsc na danym elemencie nadwozia. Nie oznacza to, że w pozostałych obszarach danego elementu grubość powłoki jest jednakowa ani że nie może wykraczać poza wskazane zakresy. Pomiary wykonano urządzeniem bezdźwiękowym w posiadaniu rzeczoznawcy. Pomiar wykonany innym przyrządem może się różnić.

**NADWOZIE – Wyposażenie zewnętrzne**

L.p.	Nazwa elementu	L / P	Rodzaj uszkodzenia	Opis	Fot. nr
1	Zderzak tylny		Zarysowany		

**NADWOZIE – Wyposażenie wewnętrzne**

L.p.	Nazwa elementu	L / P	Rodzaj uszkodzenia	Opis	Fot. nr
1	Kanapa tylna		Zabrudzona		

Wn trze pojazdu nosi typowe dla jego okresu eksploatacji zabrudzenia oraz zużycie wszystkich elementów.

JAZDA KONTROLNA

- | | | |
|---|----------------------------------|----------|
| 1 | Główna praca silnika | BEZ UWAG |
| 2 | Praca układu kierowniczego | BEZ UWAG |
| 3 | Główna (stuki) zawieszenia | BEZ UWAG |
| 4 | Skuteczność hamulca zasadniczego | BEZ UWAG |
| 5 | Skuteczność hamulca pomocniczego | BEZ UWAG |

Próba ruchowa przeprowadzona na niewielkim dystansie, na zimnym silniku, w warunkach parkingowych, z prędkością do 15 km/h.

DOKUMENTY I KOMPLETACJA POJAZDU

- | | | |
|---|------------------------|------------------|
| 1 | Kluczyki (ilość sztuk) | Okazano 2 sztuki |
| 2 | Dowód rejestracyjny | TAK |

POZOSTAŁE INFORMACJE

- Pochodzenie pojazdu**
Krajowy
- Weryfikacja prawdziwości danych obiektu**
Numer VIN wybitny na karoserii oraz numer VIN tabliczki znamionowej zgodny z dowodem rejestracyjnym
- Weryfikacja odczytanego stanu drogomierza**
Odczytany z drogomierza

Zastrzeżenia ograniczające opinię.

Ź Zawarte w niniejszej Wycenie/Raporcie informacje (w tym dotyczące wyposażenia) służą jedynie ogólnym celom informacyjnym. Wycena/Raport nie może być zatem traktowana jako oferta w rozumieniu przepisów Kodeksu Cywilnego oraz opisu towaru ani zapewnienia w rozumieniu art. 4 Ustawy z dnia 27 lipca 2002 roku o szczególnych warunkach sprzedaży konsumenckiej.

Ź Wycena/Raport została sporządzona w celu ustalenia istnienia albo nieistnienia uszkodzeń nieakceptowalnych poza cenę umowy korzystania z samochodu lub innych okoliczności uzgodnionych w zleceniu. Wycena/Raport nie obejmuje typowych uszkodzeń wynikających z eksploatacji samochodu oraz jego standardowego zużycia.

Ź Je li chcesz traktować ten dokument jako źródło wiedzy o samochodzie przy jego zakupie, czynisz to na własną odpowiedzialność. Rzecznik nie ponosi odpowiedzialności za takie użycie tej Wyceny/Raporu.

Ź Niniejsza wycena służy wyłącznie do oszacowania wartości rynkowej przedmiotu wyceny i nie może być wykorzystywana do żadnego innego celu, ni wymienionego powyżej. W szczególności wycena nie może stanowić podstawy do oceny cech i stanu wycenianego obiektu przy jego zakupie.

Ź Rzecznik nie bierze na siebie odpowiedzialności za wady ukryte (prawne i fizyczne) oraz ewentualne skutki wynikające z dalszego użytkowania przedmiotu wyceny, a także za skutki wykorzystania samej wyceny.

- ü Powyższa wycena nie jest ekspertyzą stanu technicznego przedmiotu wyceny i za taką nie może być uznawana, w szczególności nie może być traktowana jako gwarancja sprzedaży przedmiotu wyceny za oszacowaną wartość.
- ü Wycenę przeprowadzono w oparciu o dostarczoną dokumentację oraz badanie organoleptyczne wycenianego obiektu. Nie prowadzono badań diagnostycznych oraz weryfikacji warsztatowej przedmiotu wyceny.
- ü Nie stwierdzono dodatkowych niesprawności i/lub uszkodzeń i/lub braków w zakresie możliwym do ustalenia w warunkach oględzin tj. bez dostępu do spodu pojazdu, specjalistycznego sprzętu diagnostycznego, jazdy próbnej wykonanej w warunkach drogowych z obciążeniem.
- ü Rzeczoznawca podczas oględzin poza warszatem nie jest w stanie stwierdzić wypadkowej przeszłości pojazdu. W przypadku podwyższonych wartości pomiarów powłoki lakierowej, konieczna jest ekspertyza w warunkach warsztatowych.
- ü Rok produkcji pojazdu - nie weryfikowano. Przyjeto w oparciu o dane przekazane przez Zleceniodawcę.
- ü Niniejsza wycena nie może być publikowana w całości w jakimkolwiek dokumencie bez zgody wykonawców i bez uzgodnienia z nimi formy i treści takiej publikacji. Zakaz publikacji nie dotyczy posługiwania się wyceną w umowach cywilno-prawnych zawieranych przez zleceniodawcę i dotyczących przedmiotu.
- ü Przed odbiorem pojazdu, kupujący zobowiązany jest do konfrontacji rzeczywistego stanu z informacjami zawartymi w wycenie. Odbiór przedmiotu jest równoznaczny ze zrzeczeniem się wszelkich roszczeń, co do stanu technicznego.
- ü Nie badano poprawności i/lub budowy numerów identyfikacyjnych/seryjnych obiektu oraz nie weryfikowano prawdziwości danych obiektu.
- ü Niniejsza wycena nie może być traktowana jako gwarancja sprzedaży przedmiotu wyceny za oszacowaną wartość.
- ü W przypadku ujawnienia dodatkowych informacji dotyczących przedmiotowego pojazdu, niedostępnych w czasie wykonywania niniejszej opinii, zaprezentowane stanowisko może ulec zmianie.
- ü W opinii założono, że nie wykryto żadnych faktów, które mogłyby istotnie wpływać na wartość wycenionego pojazdu, jeżeli w opisie pojazdu nie widnieją inaczej.
- ü Rzeczoznawca nie ponosi odpowiedzialności za ewentualne błędy wynikające z przedstawionych informacji otrzymanych od użytkownika/sprzedawcy/zamawiającego wycenę, jeżeli brak podstaw do kwestionowania ich zgodnie ze stanem rzeczywistym lub jeżeli ustalenie stanu rzeczywistego przez rzeczoznawcę było niemożliwe lub znacznie utrudnione.
- ü Wyposażenie standardowe wg. Info - Ekspert. Rzeczoznawca nie ponosi odpowiedzialności za ewentualne błędy programu. Lista wyposażenia w wycenie ma charakter poglądowy i nie potwierdza kompletności. Aby ustalić specyfikacje fabrycznego wyposażenia należy zwrócić się do dealera.
- ü W warunkach, w jakich przeprowadzono oględziny rzeczoznawca nie miał możliwości zweryfikowania poprawności działania całego wyposażenia.
- ü Opis stanu technicznego pojazdu jest ważny na dzień oględzin. Rzeczoznawca nie bierze odpowiedzialności za zmiany stanu pojazdu wynikające z dalszej eksploatacji lub postoju (np. uszkodzenie akumulatora, powiększenie lub powstanie ognisk korozji, uszkodzenie układu hamulcowego, itp.) – zaleca się sprawdzenie daty wyceny.
- ü Jeżeli elementy jednostki napędowej, układu przeniesienia napędu itp., są rozmontowane, rzeczoznawca nie weryfikuje kompletności poszczególnych układów. Możliwość wystąpienia braków w kompletacji (np. ze względu na wykorzystanie unieruchomionego pojazdu jako „dawcy części”).
- ü Nie weryfikowano odczytanego stanu drogomierza z zapisami w urzędzeniach elektronicznych pojazdu. Rzeczoznawca nie dokonuje oceny autentyczności przebiegu.
- ü W przypadku pojazdów z niesprawnym akumulatorem lub bez niego - podłączenie sprawnego akumulatora nie gwarantuje sprawności technicznej pojazdu. W związku z tym przyjmuje się, że stan techniczny pojazdu jest nieznanym, istnieje ryzyko ujawnienia wad ukrytych i dodatkowych uszkodzeń.
- ü Nie weryfikowano gwarancji, statusu pakietów serwisowych i kompletności w zakresie osprzętu dodatkowego, z którym przedmiot był zamówiony.

Dokument wystawiony elektronicznie, ważny bez podpisu

DOKUMENTACJA FOTOGRAFICZNA



Fot. nr 1



Fot. nr 2



Fot. nr 3



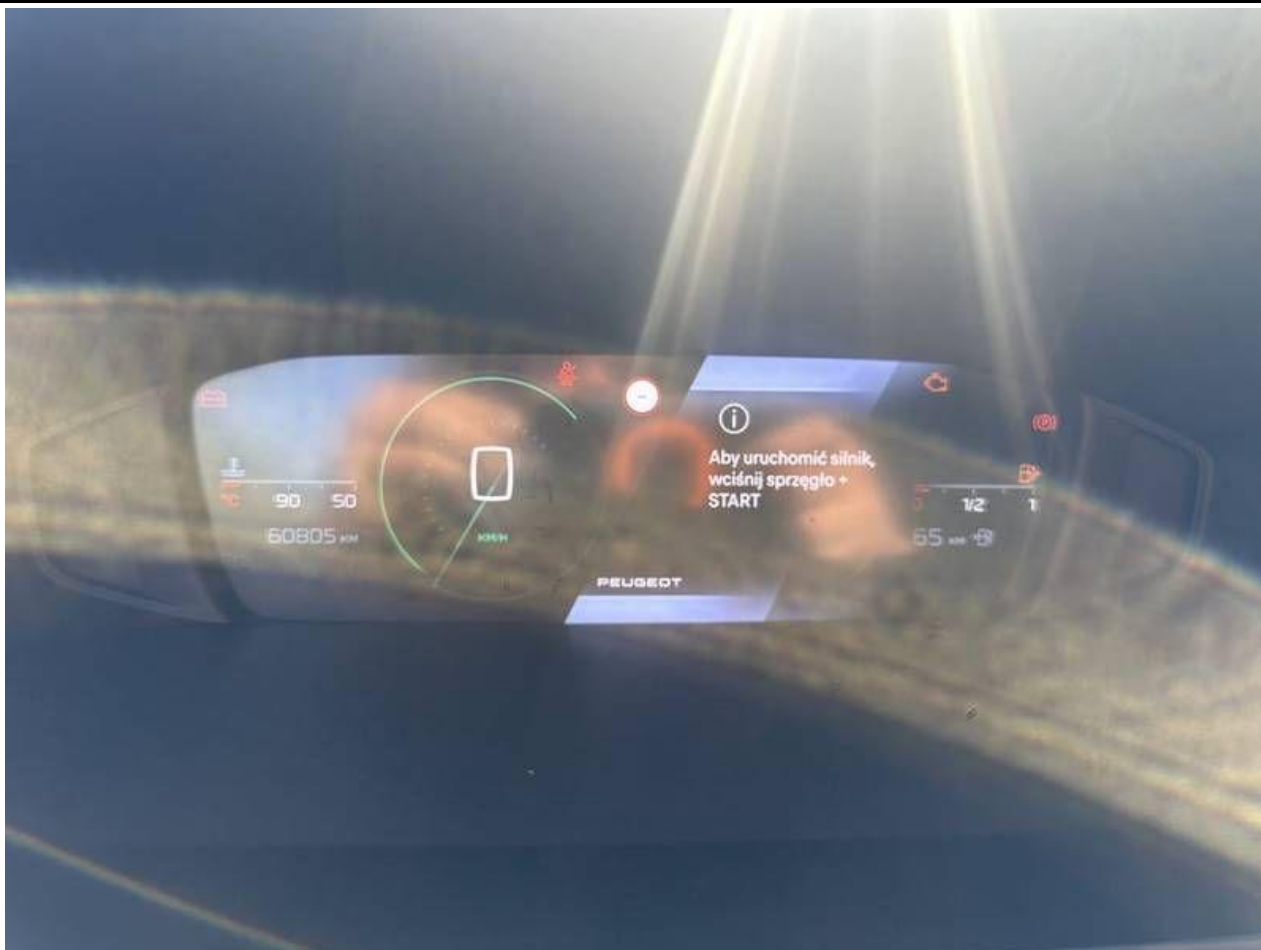
Fot. nr 4



Fot. nr 5



Fot. nr 6



Fot. nr 7



Fot. nr 8



Fot. nr 9



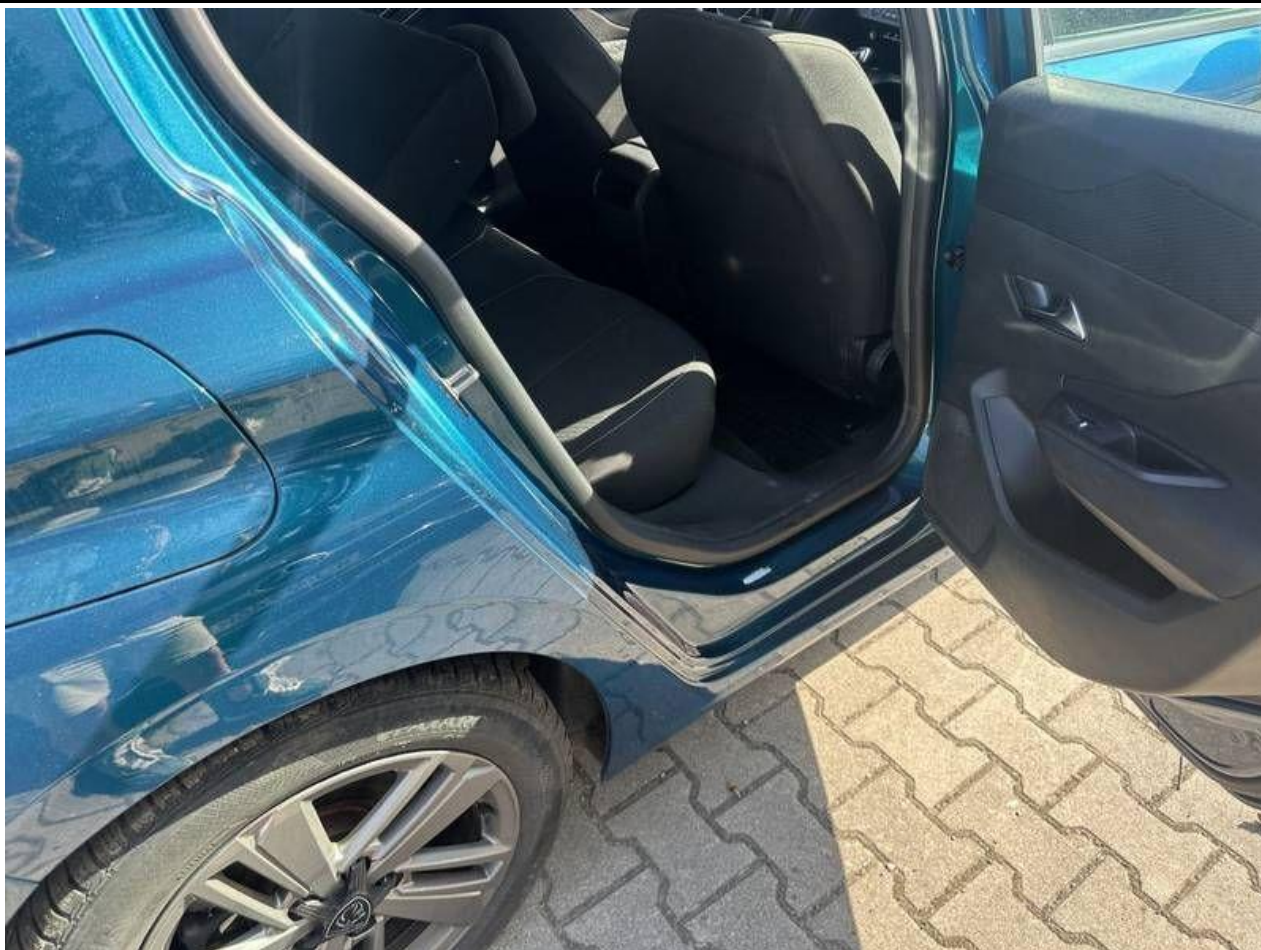
Fot. nr 10



Fot. nr 11



Fot. nr 12



Fot. nr 13



Fot. nr 14



Fot. nr 15



Fot. nr 16



Fot. nr 17



Fot. nr 18



Fot. nr 19



Fot. nr 20



Fot. nr 21



Fot. nr 22



Fot. nr 23



Fot. nr 24



Fot. nr 25



Fot. nr 26



Fot. nr 29



Fot. nr 30



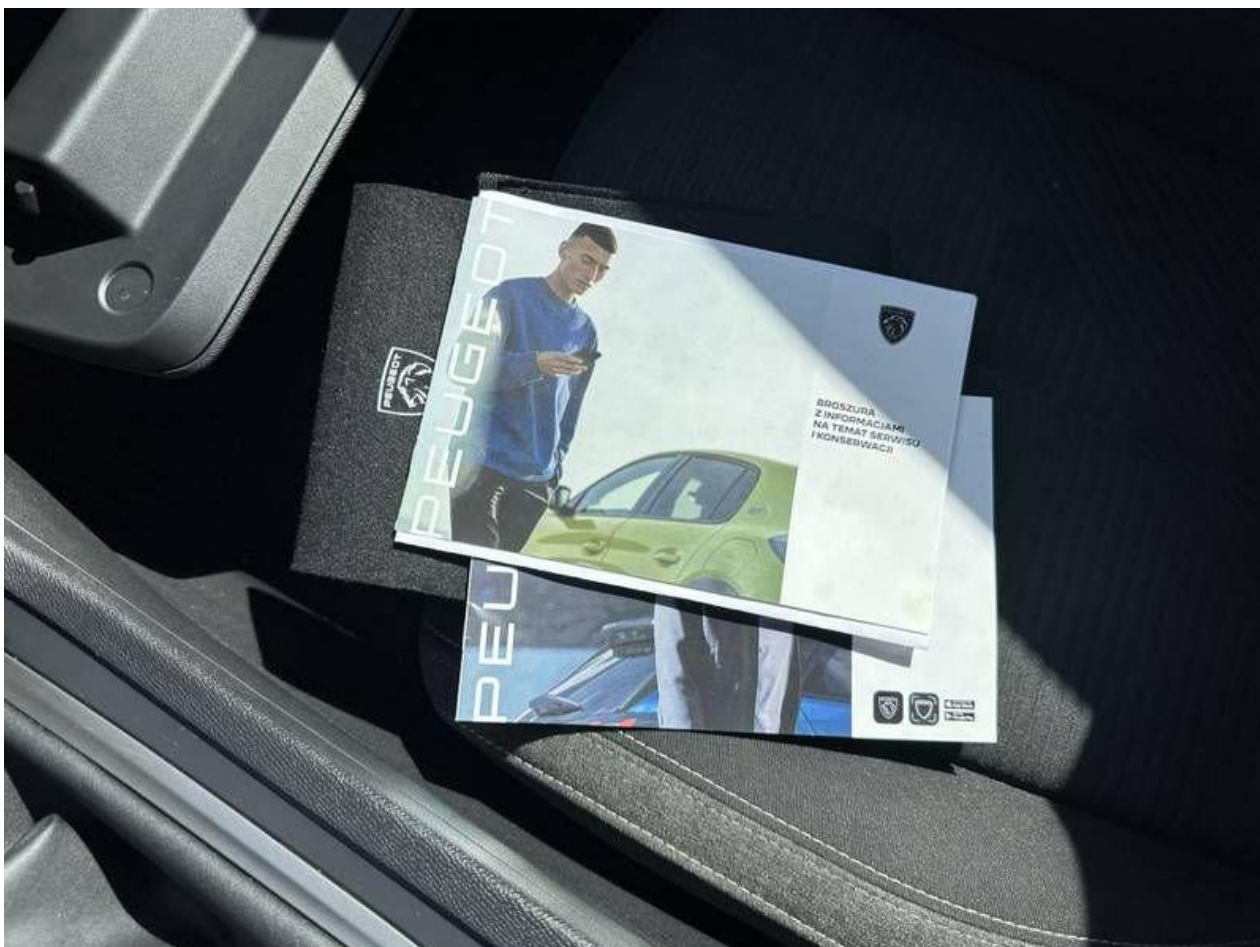
Fot. nr 31



Fot. nr 32



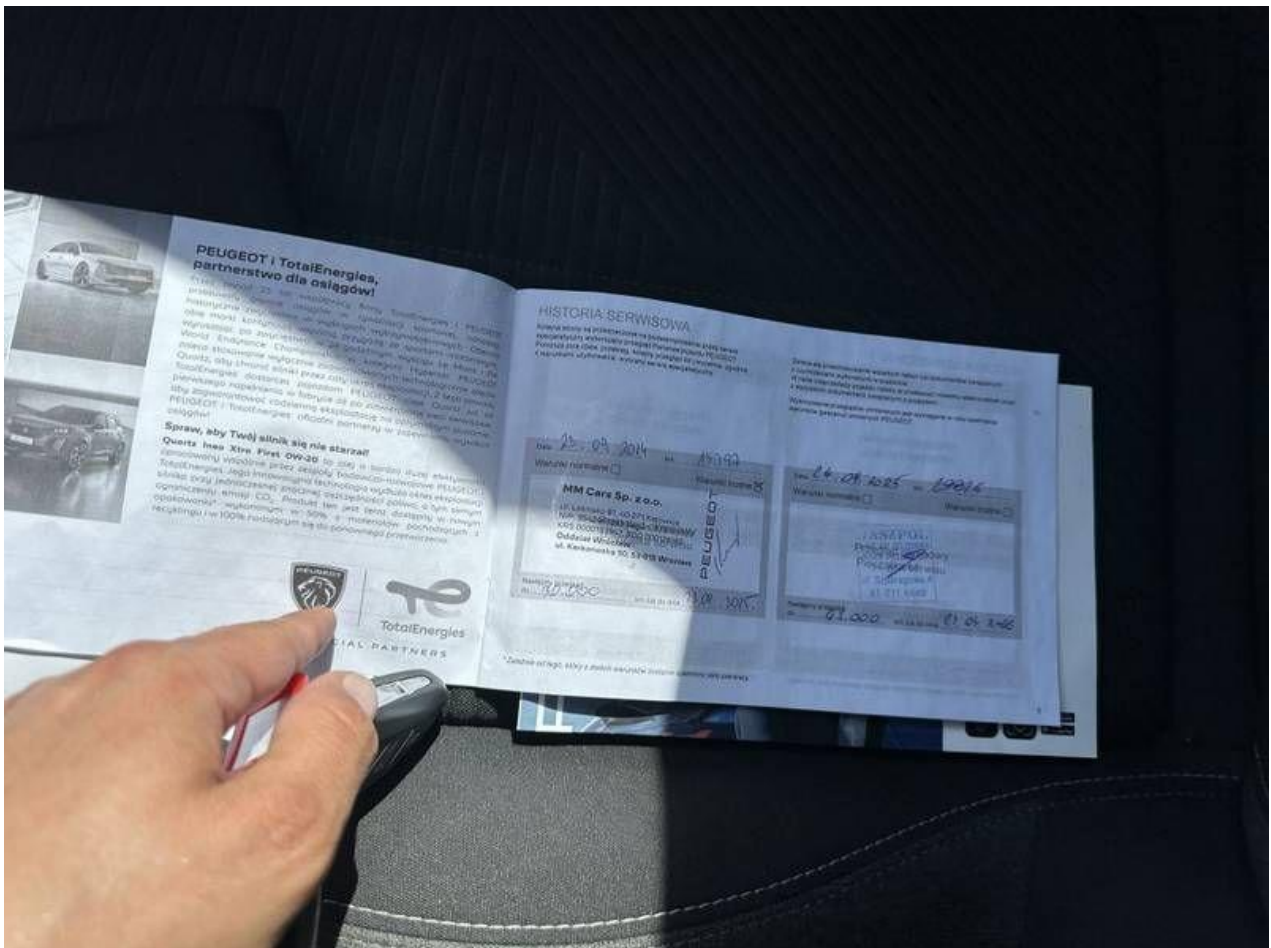
Fot. nr 33



Fot. nr 34



Fot. nr 35



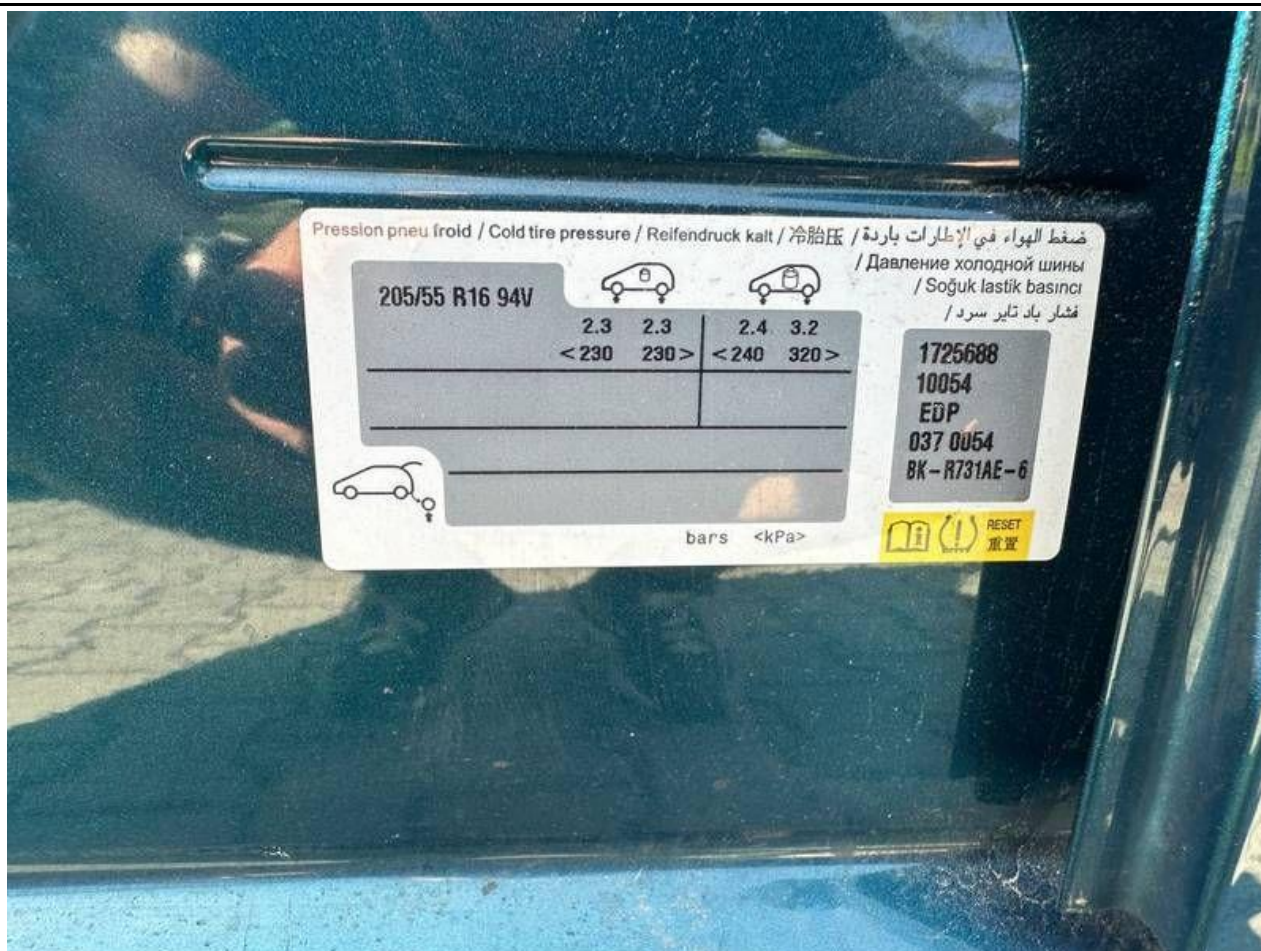
Fot. nr 36



Fot. nr 37



Fot. nr 38



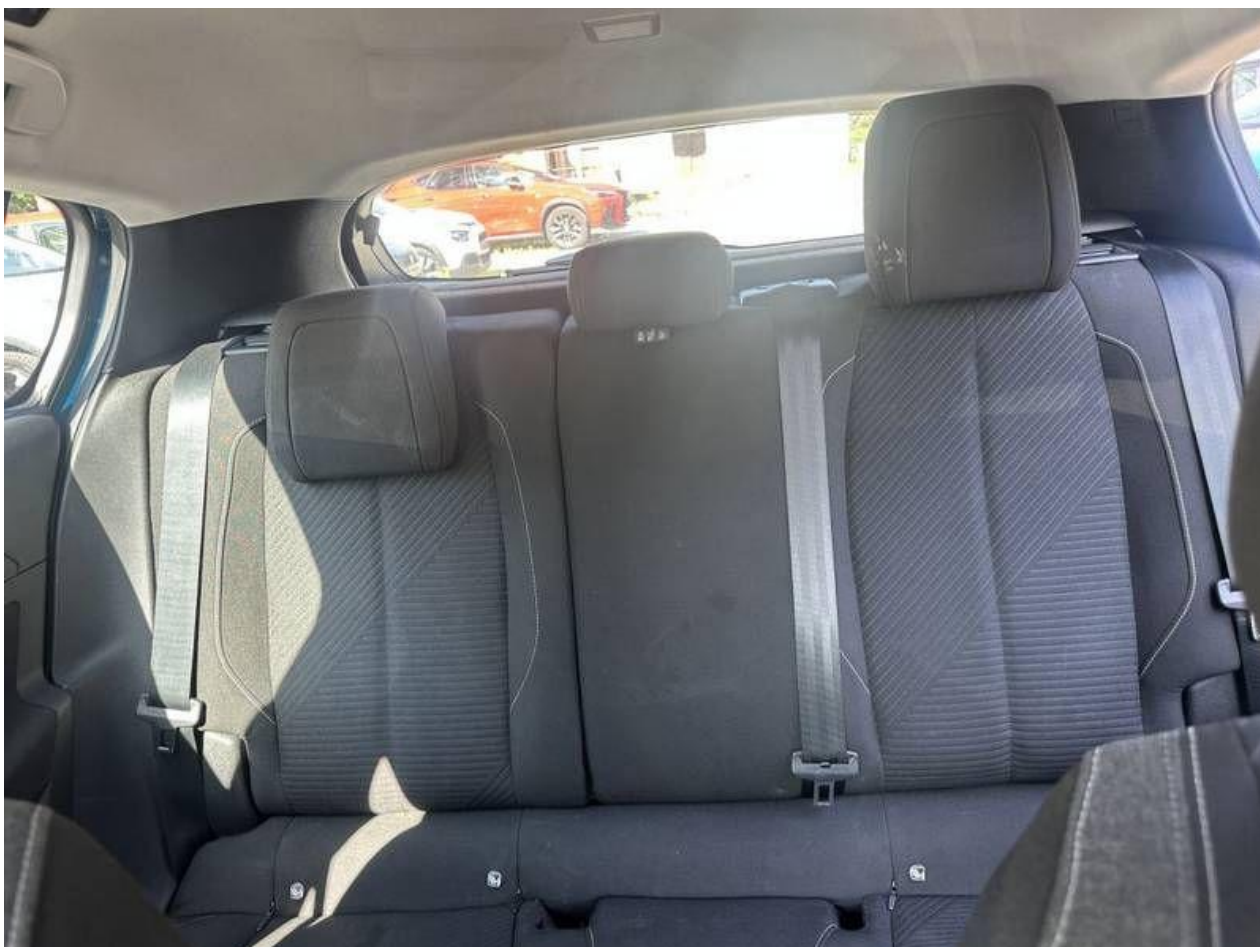
Fot. nr 39



Fot. nr 40



Fot. nr 41



Fot. nr 42



Fot. nr 43



Fot. nr 44

Dokument wystawiony elektronicznie, w a ny bez podpisu