

EKSPERTYZA TECHNICZNA NR SM-253/2026_SK113YC

Numer szkody / sprawy SM-253/2026_SK113YC
Nr kalkulacji 9556

DANE WYKONUJĄCEGO

Użytkownik Walewski Andrzej
Nr licencji 35006

DANE KLIENTA / WŁAŚCICIELA

Imię i nazwisko Santander Consumer Multirent Sp. z o.o.
Adres: 54-202 Wrocław
ul. Legnicka 48B

DANE POJAZDU - kod EC 0142469

Numer rejestracyjny: SK113YC
Numer nadwozia: VF7SXHMRVPT612647
Marka: CITROEN
Model: C3 20-24
Typ: C3 1.2 PureTech Shine
Data pierwszej rejestracji: 08.08.2023
Rok produkcji: 2023

WYCENA

Nr wyceny: 9438
Data wyceny: 24.06.2026
Wycena na dzień: 24.06.2026
Wersja bazy danych: 2026.06
Wartość:

Numer wyceny **9556**
Data wyceny **24.06.2026**
Wycena na dzień **24.06.2026**
Numer licencji / użytkownik **35006 / Walewski Andrzej**

DANE SZKODY / SPRAWY

Numer szkody / sprawy SM-253/2026_SK113YC

DANE KLIENTA / WŁAŚCICIELA

Imię i nazwisko Santander Consumer Multirent Sp. z o.o.
Adres 54-202 Wrocław
ul. Legnicka 48B

DANE POJAZDU - kod EC 0142469 (V)

Numer rejestracyjny / numer VIN SK113YC / VF7SXHMRVPT612647
Data pierwszej rejestracji / wiek w miesiącach 08.08.2023 / 34
Rok produkcji 2023
Przebieg rzeczywisty (km) / sposób ustalenia 52 776 / Odczytany
Przebieg standardowy / różnica (km) 39 800 / 12 976
Lakier szary metalik
Liczba właścicieli Nie podano
Stan pojazdu Dobry
Specjalne zabezpieczenia antykradzieżowe NIE
Marka CITROEN
Model C3 20-24
Typ C3 1.2 PureTech Shine
Rodzaj nadwozia / liczba drzwi / liczba miejsc Hatchback / 5 / 5
Okres dostępności 01.03.2020 - 30.09.2023
Pojemność silnika (ccm) 1199
Moc kW / KM 61 / 83
Paliwo / katalizator Benzyna / Katalizator (3drozny)+GPF
Układ / liczba cylindrów R / 3
Skrzynia / liczba biegów M / 5

WYCENA POJAZDU**Zakup**

Notowanie Eurotax (baza danych 2026.06) PLN
Korekta na miesiąc pierwszej rejestracji PLN
Korekta na przebieg PLN
Wartość wyposażenia dealerskiego PLN
Wartość czynników obniżających wartość PLN

Wartość pojazdu (brutto) PLN

WYPOSAŻENIE STANDARDOWE POJAZDU

- ABS
- AFIL sygnał dźwiękowy + alert na desce rozdzielczej
- /Rozpoznawanie znaków prędkości
- AFU - system wspomagania hamowania awaryjnego
- AIRBUMP z kolorowaną ramką
- Alarm niezamierzonego przekroczenia linii
- Asystent ruszania na wzniesieniach
- Automatyczne włączanie świateł awaryjnych w przypadku nagłego hamowania
- Citroen Connect Radio RCCA2 DAB z 6 głośnikami, ekranem dotykowym 7", Mirror Screen, Bluetooth, USB
- Coffee Brake Alert (komunikat Zrób przerwę + logo filiżanka kawy powyżej 2 godzin jazdy V>70 km/h)
- Czujniki parkowania - tył (Bez wyłącznika.)
- Dezaktywacja przez menu na ekranie LCD wskaźników)
- Dach w kolorze nadwozia
- Deska rozdzielcza lakierowana NOIR BRILLANT +
- Obramowanie lakierowane GRIS MIUM
- Dźwignia hamulca postojowego pokryta tworzywem z chromowanym przyciskiem
- Dźwignia zmiany biegów - z tworzywa, mieszek ze skaju
- ESP bez możliwości odłączania
- Felgi aluminiowe 16 Diamantée MATRIX z ogumieniem 205/55 R16 V
- Fotel kierowcy regulowany na wysokość
- Gniazdo 12V
- Gwarancja 2 lata
- Immobilizer
- Kanapa tylna dzielona 2/3 - 1/3
- Kierownica regulowana w dwóch płaszczyznach
- Kierownica z dekorami Chrome satin i sterowaniem radia (VCI)
- Kierunkowskazy uruchamiane impulsowo
- Klamki zewnętrzne lakierowane w kolorze nadwozia
- Klimatyzacja automatyczna z filtrem z węgla aktywnego
- Kluczyk z pilotem (x1) oraz podstawowy (x1) - 3 przyciski
- Komputer pokładowy
- Kontrola ciśnienia w ogumieniu
- Kontrolka ciśnienia oleju
- Kontrolka temperatury wody
- Korek wlewu paliwa zamykany na kluczyk
- Lakier metalik Steel Grey
- Lampy tylne 3D z żarówkami
- Listwy chromowane z przodu, kontur świateł dziennych
- Lokalizacja samochodu - włączanie świateł mijania
- Lusterka boczne sterowane i składane elektrycznie, podgrzewane
- Lusterko wsteczne z manualnym przełącznikiem pozycji
- Obicia drzwi przednich z uchwytem "walizkowym" i tylnych z podłokietnikiem tapicerowanym
- Obrotomierz
- Obudowy lusterek zewnętrznych lakierowane Noir Perla Nera
- Oświetlenie bagażnika
- Pakiet automatyczny: Wycieraczki przednie automatyczne (czujnik deszczu), 2 prędkości zaprogramowane
- Pakiet kolorystyczny czarny (ramka halogenów Glossy Black, ramka Airbump Polar White)
- Podstawka na kubek
- Poduszka powietrzna czołowa kierowcy
- Poduszka powietrzna czołowa pasażera odłączana
- Poduszki powietrzne boczne przednie + kurtynowe
- Ramki szyb bocznych czarne matowe
- REF - elektroniczny system rozdziału siły hamowania
- Reflektory główne ECOLED
- Reflektory przeciwmgłowe
- Schowek pod ekranem 7
- System rozpoznawania znaków (rozpoznawanie ograniczeń prędkości)
- Szyby tylne dodatkowo przyciemniane
- Szyby tylne sterowane ręcznie
- Światła dzienne DRL LED
- Tapicerka materiałowa Mica Grey
- Tarcze hamulcowe wentylowane z przodu, bębny hamulcowe z tyłu
- Tempomat z ogranicznikiem prędkości
- Wskaźnik temperatury zewnętrznej
- Wskaźniki przeglądów
- Wspomaganie kierownicy
- Wycieraczka tylna z trybem pracy zmiennym w funkcji prędkości włączania automatycznie, bieg wsteczny
- Zabezpieczenie mechaniczne przed otwarciem drzwi tylnych przez dzieci
- Zderzaki w kolorze nadwozia
- Zegarek
- Zestaw naprawczy
- Zestaw wskaźników z wyświetlaczem LCD tekstowym, białymi wskazówkami

WYPOSAŻENIE DODATKOWE - DEALERSKIE

Zakup

- | | |
|---|-----|
| • Lakier metalik (V) | PLN |
| • Szyby przednie i tylne sterowane elektrycznie, sekwencyjne, antyprytraskowe (V) | PLN |

SUMA

PLN

CZYNNIKI OBNIŻAJĄCE WARTOŚĆ	Zakup
------------------------------------	--------------

• Konieczność naprawy pojazdu (-10%)	PLN
--------------------------------------	-----

SUMA	PLN
-------------	------------

OPONY	Zakup
--------------	--------------

Oś 1, Opona 1 (lewa), MATADOR, 205/55R16	
Nominalna głębokość bieżnika [mm]:	8
Rzeczywista głębokość bieżnika [mm]:	7
Zużycie [%]:	16
Obniżka na zniszczenie [%]:	0
Oś 1, Opona 2 (prawa), MATADOR, 205/55R16	
Nominalna głębokość bieżnika [mm]:	8
Rzeczywista głębokość bieżnika [mm]:	7
Zużycie [%]:	16
Obniżka na zniszczenie [%]:	0
Oś 2, Opona 1 (lewa), MATADOR, 205/55R16	
Nominalna głębokość bieżnika [mm]:	8
Rzeczywista głębokość bieżnika [mm]:	8
Zużycie [%]:	0
Obniżka na zniszczenie [%]:	0
Oś 2, Opona 2 (prawa), MATADOR, 205/55R16	
Nominalna głębokość bieżnika [mm]:	8
Rzeczywista głębokość bieżnika [mm]:	8
Zużycie [%]:	0
Obniżka na zniszczenie [%]:	0

NOTATKI

Notatka do wyceny:

Do oceny przedstawiono pojazd kompletny.
Oględzin dokonano na terenie parkingu firmy DAWRO we Wrocławiu, ul. Wodzisławska 8.
W czasie oględzin dokonano jazdy próbnej (próby ruchowej) po terenie parkingu.

JEDNOSTKA NAPĘDOWA / UKŁAD PRZENIESIENIA NAPĘDU:

Silnik wraz z osprzętem kompletny, bez widocznych braków.
Silnik uruchomiono. Praca silnika nie budzi zastrzeżeń.

UKŁAD ZAWIESZENIA I ELEMENTY PODWOZIA:

Podzespoły podwozia kompletne.
Stwierdzono n/w. uwagi:
- tarcze kół aluminiowe - z zarysowaniami.
Konieczność weryfikacji w warunkach serwisowych.

UKŁAD KIEROWNICZY:

Układ kierowniczy w warunkach przeprowadzonej próby ruchowej nie budzi zastrzeżeń.

UKŁAD HAMULCOWY:

Układ hamulcowy w warunkach przeprowadzonej próby ruchowej nie budzi zastrzeżeń.

UKŁAD WYDECHOWY:

Układ wydechowy w warunkach przeprowadzonej próby ruchowej nie budzi zastrzeżeń.

NADWOZIE:

Nadwozie koloru szarego - lakier dwuwarstwowy metalik.
Dokonano instrumentalnego pomiaru grubości powłoki lakierowej przyrządem elektronicznym.
Stwierdzono brak śladów napraw blacharsko-lakierniczych nadwozia.
Powłoka lakierowa całego pojazdu - powierzchnie porysowana.

Części nadwozia uszkodzone kwalifikujące się do naprawy:

- drzwi przednie lewe - zarysowane, punktowe odpryski powłoki lakierowej,
- drzwi przednie prawe - klamka zewnętrzna zarysowana,
- drzwi tylne lewe - zarysowane, punktowe odpryski powłoki lakierowej,
- drzwi tylne prawe - zarysowane, punktowe odpryski powłoki lakierowej na krawędzi tylnej,
- błotnik tylny lewy - listwa ochronna zarysowana,
- błotnik tylny prawy - listwa ochronna zarysowana,
- próg prawy - wgniecenie punktowe.

Części wyposażenia uszkodzone kwalifikujące się do naprawy:

- zderzak przedni - listwa dolna porysowana,
- zderzak tylny - zarysowanie, listwa dolna porysowana,
- szyba czołowa - punktowe odpryski.

Elementy wnętrza kabiny uszkodzone / zużyte:

- obicie tapicerskie pokrywy tylnej - zabrudzone, porysowane.

WYPOSAŻENIE:

Wnętrze pojazdu - ogólnie zabrudzone eksploatacyjnie.

Do oględzin przedstawiono dwa kluczyki do stacyjki zapłonu i zamków drzwi.

ZASTRZEŻENIA OGRANICZAJĄCE:

1. Istotą niniejszego opracowania jest określenie aktualnej wartości urządzenia, a nie jego ceny.
2. Ocena nie może być powielana i publikowana bez zgody autora.
3. Niniejsza opinia nie może być wykorzystana do żadnego innego celu niż określony w niniejszej opinii.
4. Wydając niniejszą opinię rzeczoznawca zastrzega, że nie bierze odpowiedzialności za wady ukryte przedmiotowi opinii oraz za wszelkie inne czynniki niemożliwe do wykrycia przy zachowaniu należytej staranności, jak i za skutki innego wykorzystania wyceny lub opinii.
5. Wszelkie roszczenia klienta wynikające z błędnej wyceny, spowodowanej wyłącznie niezachowaniem należytej staranności przez rzeczoznawcę, mogą być egzekwowane jedynie gdy po stronie klienta powstanie szkoda w rozumieniu Kodeksu Cywilnego.
6. Za szkodę w rozumieniu ust. 5 nie może zostać uznany taki błąd w wycenie, który powoduje jedynie marginalną różnicę między wartością wycenioną rzeczy a jej wartością faktyczną.
7. Wartość przedmiotu wyceny została ustalona na dzień sporządzenia wyceny.
8. Niniejsze oszacowanie wartości nie jest ekspertyzą stanu technicznego przedmiotu wyceny i za taką nie może być uznawane.
9. Niniejsze oszacowanie wartości nie jest ekspertyzą stanu technicznego przedmiotu wyceny i za taką nie może być uznawane, w szczególności nie może być traktowane jako gwarancja sprzedaży przedmiotu wyceny za oszacowaną wartość.
10. Nie badano tytułu użytkowania, przebiegu eksploatacji ani tytułu własności wycenianego obiektu i ewentualnego istnienia ograniczenia praw rzeczowych, a także prawdziwości danych identyfikacyjnych przedmiotu wyceny zamieszczonych na tabliczkach znamionowych i w przedstawionych dokumentacjach technicznych oraz nie weryfikowano odczytanego stanu drogomierza z zapisami w urządzeniach elektronicznych pojazdu.
11. Specyfikacja wg programu operacyjnego w zakresie wyposażenia standardowego i dodatkowego nie gwarantuje zgodności ze stanem faktycznym w zakresie niemożliwym do ustalenia przez rzeczoznawcę podczas oględzin.
12. Klient oświadcza, że jest świadom stanu technicznego rzeczy będącej przedmiotem wyceny.
13. Do spraw nieuregulowanych w niniejszych zastrzeżeniach stosuje się odpowiednio przepisy Kodeksu Cywilnego oraz Polisy Ubezpieczeniowej PZU, którą związany jest rzeczoznawca.
14. Klient oświadcza, że zapoznał się z powyższą treścią zastrzeżeń ograniczających, zgadza się z ich brzmieniem i nie będzie w przyszłości egzekwował praw stojących w sprzeczności z wymienionymi zastrzeżeniami ograniczających.

Na tym wycenę zakończono.

Dokument wygenerowany elektronicznie, ważny bez podpisu.

RZECZOZNAWCA

Andrzej Walewski

Objaśnienia:

- * wartość zmodyfikowana przez użytkownika
- V pojazd lub wyposażenie wybrane na bazie rozkodowania numeru VIN (VinCheck)
- G bezpłatna opcja wyposażenia
- A Wartość korekty określona automatycznie z systemu Eurotax
- P Wartość korekty określona automatycznie z profilu użytkownika





























2026/06/19



2026/06/19

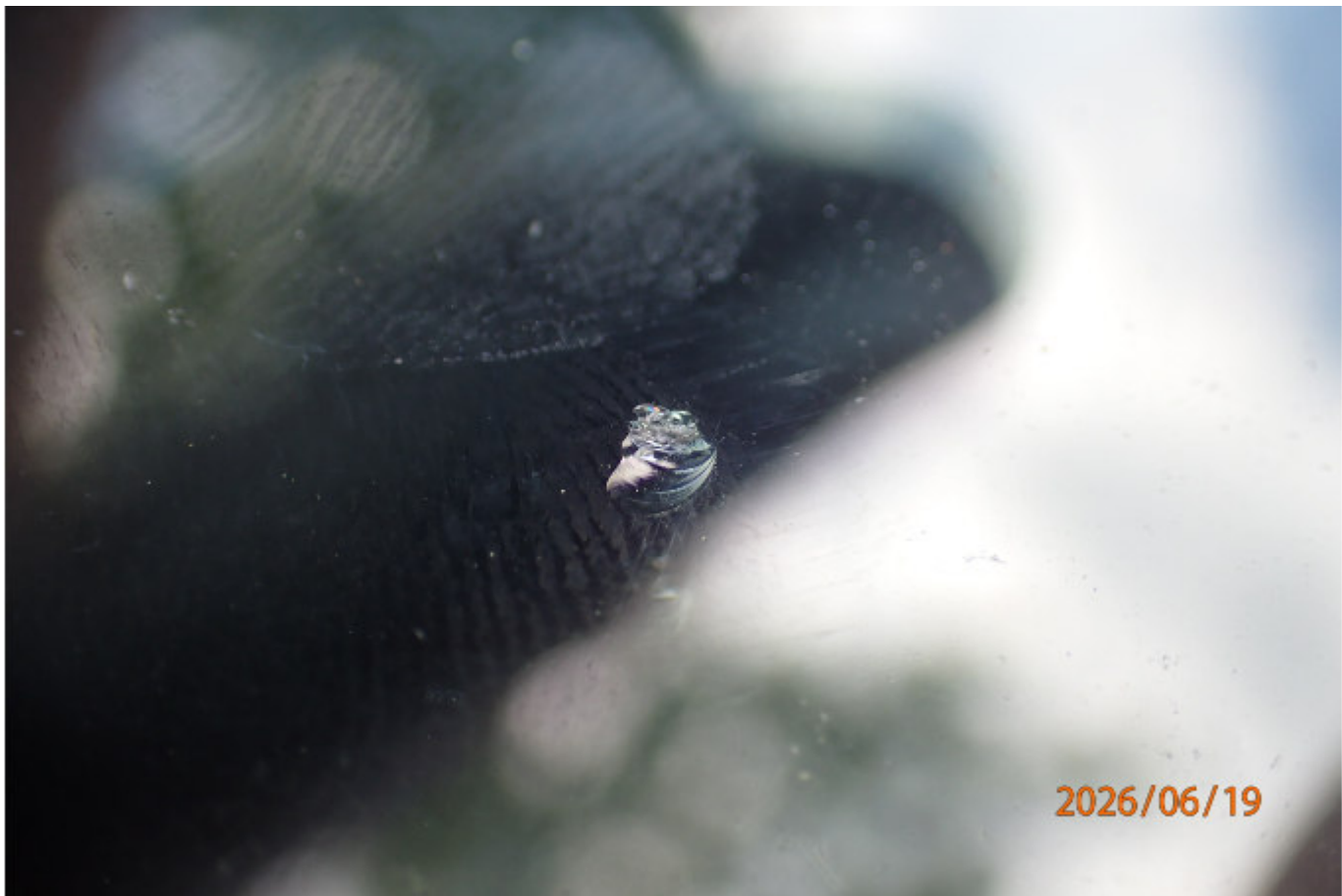
















































































2026/06/19



2026/06/19

















2026/06/19



2026/06/19









2026/06/19



2026/06/19











2026/06/19



2026/06/19



2026/06/19



2026/06/19



2026/06/19



2026/06/19







2026/06/19



2026/06/19

















