

Nr zlecenia: 110/18/06/2026/STELLANTIS Dawro

z dnia: 2026/06/18

**Zleceniodawca:**

Stellantis Financial Services Polska Sp. z o.o.  
Domaniewska 44A  
02-672 Warszawa

**Rzeczoznawca:**

Albert Kalu ny /zatw. Pion Weryfikacyjny eRzeczoznawcy



## Wycena wartości

Zadanie: Określenie wartości rynkowej pojazdu

**DANE IDENTYFIKACYJNE POJAZDU**

Dane: [T] VI-2026

Rodzaj pojazdu: <b>Samochód terenowy</b>	VIN: <b>ZARPAHEV8R7D99607</b>
Marka: <b>ALFA ROMEO</b>	Nr rejestracyjny: <b>DX62854</b>
Model pojazdu: <b>Stelvio 2.9 Turbo MR`23 E6d-F</b>	Nr Info-Ekspert: <b>001-00955</b>
Wersja: <b>Quadrifoglio</b>	Rok produkcji: <b>2025</b>

Wskazanie drogomierza	22825 km
Data pierwszej rejestracji	2025/05/07
Data wykonania badania technicznego	2027/11/28
Rodzaj nadwozia	kombi (uniwersalne) 5 drzwiowe 5 osobowe
Dop. masa całkowita	2460 kg
Jednostka napędowa	z zapłonem iskrowym (wtrysk)
Pojemność / Moc silnika	2891 ccm / 382kW (519KM)
Doładowanie	Turbosp. z chłodn. powietrza
Liczba cylindrów / Układ cylindrów / Liczba zaworów	6 / widlasty / 24
Rodzaj skrzyni biegów	automatyczna
Rodzaj napędu	AWD (4x4)
Kolor powłoki lakierowej, (rodzaj lakieru)	Czarny 2-warstwowy z efektem metalicznym

**Wartość pojazdu brutto (zakup)** .....

**333 600 PLN**

**WYPOSAŻENIE STANDARDOWE**

L.p.	Nazwa elementu wyposażenia	L.p.	Nazwa elementu wyposażenia
1	ABS - system zapobiegający blokowaniu kół	35	Nakładki aluminiowe na pedały
2	Antena dachowa w kształcie płetwy rekina, czarna	36	Obramowania szyb czarne
3	Automatyczne włączanie reflektorów z czujnikiem zmierzchu	37	Podsufitka w kolorze czarnym

4	Bezkluczykowe otwarcie przednich drzwi (Keyless Entry)	38	Przedni grill Scudetto w wykończeniu Dark Miron
5	Boczne spojlerzy progowe z w ciemnym kolorze	39	Reflektory adaptacyjne z matrycą Full LED Matrix z systemem do jazdy dziennej Day Running Light
6	Czujnik deszczu	40	Schowki przednie (cup holdery) w konsoli środkowej z wysuwaniem i chowaniem pokryw
7	Czujnik zmierzchu	41	System Carplay/Android Auto
8	Czujniki ciśnienia powietrza w oponach	42	System ALFA DNA
9	Deska rozdzielcza i górna część bocznych drzwiowych, środkowy podłokietnik pokryte skórą	43	System Alfa DNA - selektor wyboru trybu jazdy (4 tryby)
10	Dezaktywacja poduszki powietrznej przedniej po stronie pasażera	44	System audio Harman Kardon obejmujący 14 głośników w tym subwoofer
11	Dysze spryskiwaczy podgrzewane	45	System automatycznego przełączania wiatła drogowych na mijania
12	Elektryczna regulacja boków foteli w części bocznej kierowcy	46	System E-Call
13	Fotel kierowcy z regulacją boków w części bocznej elektrycznie	47	System kontroli trakcji ESC
14	Fotel pasażera regulowany elektrycznie w 6 kierunkach	48	System kontroli zjazdu HDC
15	Fotel pasażera z regulacją odcinka lędźwiowego elektrycznie w 4 płaszczyznach	49	System ostrzegania o zmierzchu kierowcy
16	Immobilizer	50	system ostrzegania przed ryzykiem kolizji oraz autonomicznego hamowania AEBS z wykrywaniem pieszych i rowerów
17	Kamera cofania z dynamicznymi liniami	51	System p/poślizgowy przy przyspieszaniu ASR
18	Kanapa tylna dzielona 40/20/40	52	System rozpoznawania znaków drogowych
19	Kierownica podgrzewana	53	System utrzymania pasa ruchu
20	Klamki zewnętrzne pod wiatłane	54	Szyby przednie i tylne sterowane elektrycznie
21	Kłapa bagażnika otwierana/zamykana w 5 płaszczyznach sterowana pilotem	55	wiatła tylne przyciemniane
22	Klimatyzacja automatyczna dwustrefowa z filtrem AQS	56	Tapicerka skórzana z fotelami sportowymi w kolorze czarnym z jasnymi zrywami przeszyciami
23	Kolumna kierownicy regulowana	57	Tarcze kół aluminiowe 20" Modale Dark
24	Kołpaczki felg czarno-białe z logo Alfa Romeo	58	Tempomat adaptacyjny
25	Końcówki układu wydechowego czarne matowe 4 szt	59	Tylna osłona wewnętrzna wyciągnięta manualnie w bagażniku
26	Kurtyny powietrzne boczne	60	Tylne wiatła w technologii FULL-LED z przezroczystymi kloszami
27	Logo Quadrifoglio z boku samochodu	61	Usługi Alfa Connect
28	Lusterka zewnętrzne w kolorze czarnym	62	Wykończenie wnętrza elementami o wyglądzie włókna węgla
29	Lusterko wewnętrzne tylne ciemniane automatycznie	63	Wyświetlacz zegarów TFT 12.3" wirtualny cyfrowy
30	Ładowarka bezprzewodowa	64	Zaciski hamulcowe czerwone Brembo
31	Łopatkę przy kierownicy do zmiany biegów aluminiowe	65	Zaciski hamulców anodyzowane
32	Maty podłogowe przednie i tylne	66	Zawieszenie dynamiczne SDC
33	Mocowanie fotelików dziecięcych ISOFIX	67	Złącze USB pod panelem klimatyzacji
34	Moduł Alfa Connect Box		

#### L.p. Nazwa pakietu / elementu pakietu wyposażenia standardowego

- 1 6 poduszek powietrznych
  - Poduszka powietrzna kierowcy
  - Poduszka powietrzna pasażera
  - Poduszki powietrzne boczne
  - Kurtyny powietrzne
- 2 Czujniki parkowania - przód/tył
  - Czujniki parkowania - przód
  - Czujniki parkowania - tył
- 3 Fotel kierowcy regulowany elektrycznie w 6 kierunkach
  - Fotel kierowcy z pamięcią położenia
  - Fotel kierowcy regulowany elektrycznie w 6 kierunkach

- 4 Fotele przednie podgrzewane
  - Fotel kierowcy podgrzewany
  - Fotel pasażera podgrzewany
- 5 Fotele sportowe skórzane w kolorze czarnym z szarym przesyficiem
  - Fotele przednie sportowe
  - Tapicerka ze skóry czarna
- 6 Kierownica sportowa pokryta skór
  - Kierownica sportowa
  - Kierownica pokryta skór
- 7 Lusterka zewn trzne regulowane i składane elektrycznie
  - Lusterka zewn trzne składane elektrycznie
  - Lusterka zewn trzne regulowane elektrycznie
- 8 Pakiet Techno
  - Autoalarm
  - System kontroli pr dko ci - Intelligent Speed Control
  - Inteligentny regulator pr dko ci z systemem Stop&Go i centrowaniem pasa ruchu - Active Drive Assist
- 9 Pod wietlenie białe ledowe strefy stóp, wewn trznych klamekdrzwi
  - O wietlenie przestrzeni na nogi LED
  - Klamki wewn trzne pod wietlane LED
- 10 Pod wietlenie białe ledowe strefy stóp, wewn trznych klamekdrzwi oraz pod panelami drzwi
  - O wietlenie przestrzeni na nogi LED
  - O wietlenie pod panelami drzwi LED
  - Klamki wewn trzne pod wietlane LED
- 11 System multimedialny 8,8" z nawigacj
  - System nawigacji satelitarnej
  - Radio cyfrowe DAB
  - Bluetooth
  - Sterowanie głosowe
  - Ekran dotykowy 8,8"

## WYPOSA ENIE DODATKOWE

### L.p. Nazwa elementu wyposażenia

- 1 Lakier metalizowany czarny - Nero Vulcano (408)
- 2 Układ wydechowy AKRAPOVIC

## OPIS ZAMONTOWANEGO W POJE DZIE OGUMIENIA

Koło	Marka, typ	Bieżnik [mm]
Przednie lewe:	*PIRELLI 255/40 R21 102Y XL P ZERO	5,0
Przednie prawe:	*PIRELLI 255/40 R21 102Y XL P ZERO	5,0
Tylne lewe:	*PIRELLI 285/35 R21 105Y XL P ZERO	4,0
Tylne prawe:	*PIRELLI 285/35 R21 105Y XL P ZERO	4,0

## WYLICZENIE WARTO CI RYNKOWEJ

WARTO BAZOWA (ZAKUP) BRUTTO (13 mies.)		365 000 PLN
KOREKTA ZA WYPOSA ENIE	13 298 PLN <i>po korekcje:</i>	378 298 PLN
KOREKTA ZA PRZEBIEG	- 439 PLN <i>po korekcje:</i>	377 859 PLN
KOREKTY RÓ NE:		
Stan utrzymania i dbałość o pojazd	-2 645 PLN	
Regionalna sytuacja rynkowa	-37 785 PLN	
KOREKTY RÓ NE RAZEM	- 40 430 PLN <i>po korektach:</i>	337 429 PLN
KOREKTA ZA OGUMIENIE	- 3 829 PLN <i>po korekcje:</i>	333 600 PLN
<b>WARTO RYNKOWA (ZAKUP) BRUTTO PO ZAOKR GLENIU</b>		<b>333 600 PLN</b>

## UWAGI RZECZOZNAWCY DOTYCZ CE WYCENY

Pojazd zweryfikowany w bazie danych historiiopojazdu.gov.pl

Ogl dziny wykonał: Marcin Szura

Wycena wykonana: Albert Kalu ny

Korekta „Regionalna sytuacja rynkowa” została zadana ze wzgl du na zauważalne różnice między cenami

lokalnymi a średnimi wartościami na rynku krajowym. Odzwierciedla aktualne warunki sprzedaży w regionie oraz lokalną atrakcyjność danego typu pojazdu.

**Wartość brutto (zakup\*) wyżej zidentyfikowanego pojazdu, określona na miesiąc czerwiec 2026 roku wynosi:**

\* Wartość określona jak przy zakupie pojazdu w celu ponownej jego sprzedaży przez podmiot handlujący pojazdami u innych.

**333600 PLN**

(słownie: trzysta trzydzieści trzy tysiące sześćset złotych)

**w tym VAT (23,0%) 62380,49 PLN**

**Wartość określono na podstawie:**

- notowa wartość rynkowa z bazy pojazdów "Komputerowego Systemu INFO-EKSPERT" na VI-2026 zaakceptowanych przez wykonawcę opinii,
- korekty mających wpływ na wartość pojazdu.

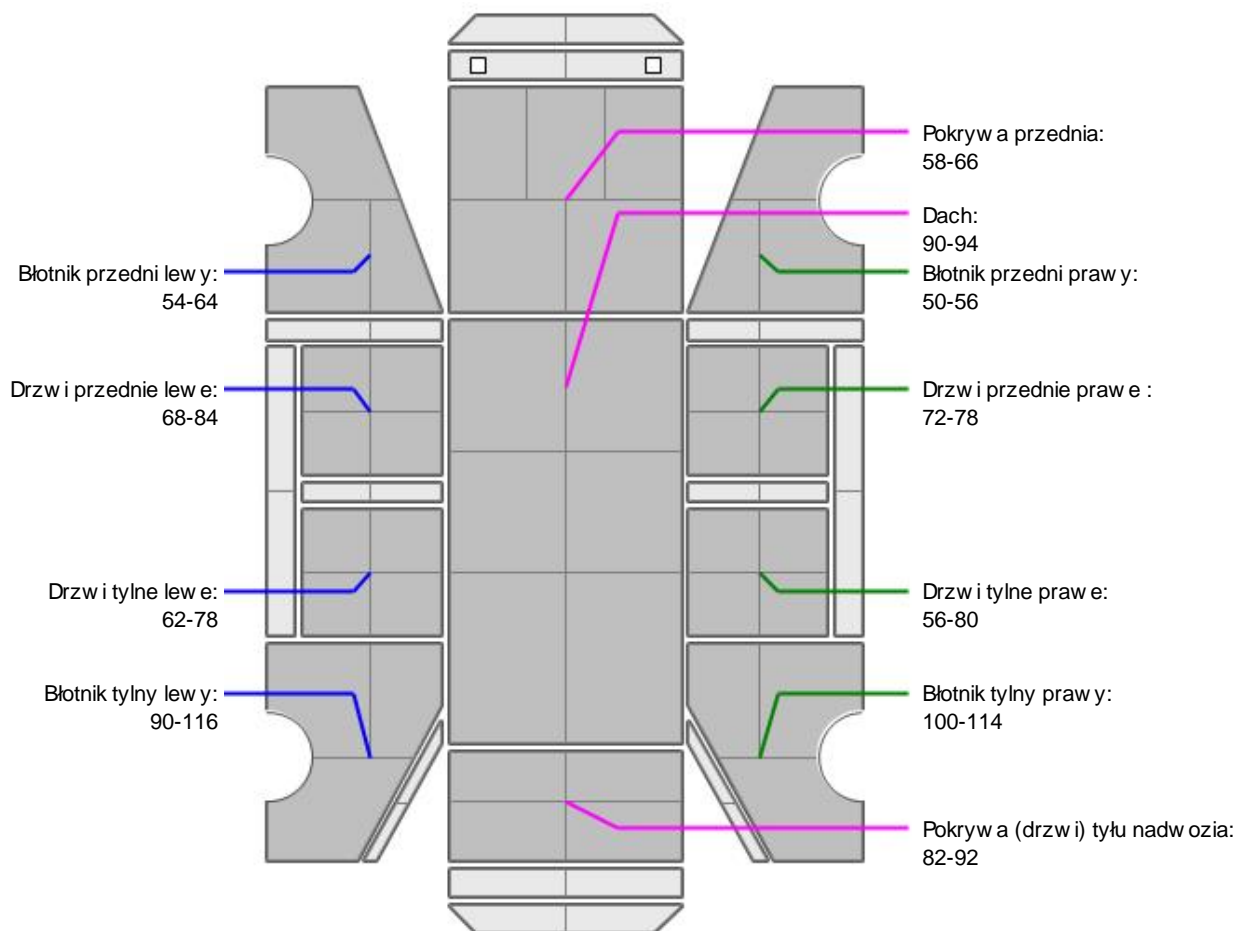
### OPIS STANU TECHNICZNEGO ZESPOŁÓW POJAZDU



#### NADWOZIE - Szkielet i poszycia zewnętrzne

L.p.	Nazwa elementu	L / P	Rodzaj uszkodzenia	Opis	Fot. nr
1	Pokrywa przednia		Zarysowania powłoki lakierowej		
2	Drzwi boczne przednie	L	Odpryski powłoki lakierowej		
3	Błotnik tylny	P	Zarysowania powłoki lakierowej		

Na pozostałych elementach obłachowania bryły nadwozia stwierdzono również typowe dla jego okresu eksploatacji uszkodzenia powłoki lakierowej (zarysowania, odpryski, itp.)


**NADWOZIE – Opis powłoki lakierowej**


L.p.	Nazwa elementu	L / P	Grubość powłoki [μm]	Opis
1	Pokrywa przednia		58-66	
2	Dach		90-94	
3	Błotnik przedni	L	54-64	
4	Drzwi przednie	L	68-84	
5	Drzwi tylne	L	62-78	
6	Błotnik tylny	L	90-116	
7	Błotnik przedni	P	50-56	
8	Drzwi przednie	P	72-78	
9	Drzwi tylne	P	56-80	
10	Błotnik tylny	P	100-114	
11	Pokrywa (drzwi) tyłu nadwozia		82-92	
12	Poszycie boku	L	90	
13	Drzwi tyłu nadwozia		90	
14	Drzwi tyłu nadwozia		100	

Podane przedziały grubości powłoki lakierowej poszczególnych elementów dotyczą wyłącznie punktów pomiarowych, tj. trzech wybranych miejsc na danym elemencie nadwozia. Nie oznacza to, że w pozostałych obszarach danego elementu grubość powłoki jest jednakowa ani że nie może wykraczać poza wskazane zakresy. Pomiary wykonano urządzeniem bezdźwiękowym w posiadaniu rzeczoznawcy. Pomiar wykonany innym przyrządem może się różnić.

**NADWOZIE – Wyposażenie zewnętrzne**

L.p.	Nazwa elementu	L / P	Rodzaj uszkodzenia	Opis	Fot. nr
1	Szyba przednia		Odpryski warstwy zewnętrznej		

**NADWOZIE – Wyposażenie wewnętrzne**

Wnętrze pojazdu posiada typowe dla jego okresu eksploatacji zabrudzenia oraz zużycie wszystkich elementów.

**PODWOZIE – ZAWIESZENIE I KOŁA**

L.p.	Nazwa elementu	L / P	Rodzaj uszkodzenia	Opis	Fot. nr
1	Opona koła przedniego	P	Przeciwny bok opony		

**JAZDA KONTROLNA**

- |   |  |          |
|---|--|----------|
| 1 | Główny przebieg pracy silnika            | BEZ UWAG |
| 2 | Praca układu kierowniczego               | BEZ UWAG |
| 3 | Główny przebieg (stuk) zawieszenia       | BEZ UWAG |
| 4 | Skuteczność hamulca zasadniczego         | BEZ UWAG |
| 5 | Skuteczność hamulca pomocniczego         | BEZ UWAG |
| 6 | Działanie drogomierza i szybkościomierza | BEZ UWAG |
| 7 | Wskaźnik temperatury silnika             | BEZ UWAG |
| 8 | Skuteczność ogrzewania i przewietrzania  | BEZ UWAG |

Próba ruchowa przeprowadzona na zimnym silniku w warunkach parkingowych z prędkością do 15km/h.

**DOKUMENTY I KOMPLETACJA POJAZDU**

- |   |                        |      |
|---|------------------------|------|
| 1 | Kluczyki (ilość sztuk) | 2szt |
| 2 | Dowód rejestracyjny    | TAK  |
| 3 | Gaśnica                | TAK  |
| 4 | Trójkąt ostrzegawczy   | TAK  |
| 5 | Apteczka               | TAK  |

**POZOSTAŁE INFORMACJE**

- Pochodzenie pojazdu**  
Salon Polska
- Badanie poprawności numerów identyfikacyjnych**  
Numer VIN wybity na karoserii oraz numer VIN tabliczki znamionowej zgodny z dowodem rejestracyjnym
- Weryfikacja odczytanego stanu drogomierza**  
Odczytany z drogomierza

## Zastrzeżenia ograniczające opinię

ü Zawarte w niniejszej Wycenie/Raporcie informacje (w tym dotyczące wyposażenia) służy jedynie ogólnym celom informacyjnym. Wycena/Raport nie może być zatem traktowana jako oferta w rozumieniu przepisów Kodeksu Cywilnego oraz opisu towaru ani zapewnienia w rozumieniu art. 4 Ustawy z dnia 27 lipca 2002 roku o szczególnych warunkach sprzedaży konsumenckiej.

ü Wycena/Raport została sporządzona w celu ustalenia istnienia albo nieistnienia uszkodzeń nieakceptowalnych po zawarciu umowy korzystania z samochodu lub innych okoliczności uzgodnionych w zleceniu. Wycena/Raport nie obejmuje typowych uszkodzeń wynikających z eksploatacji samochodu oraz jego standardowego zużycia.

ü Jeżeli chcesz traktować ten dokument jako źródło wiedzy o samochodzie przy jego zakupie, czynisz to na własną odpowiedzialność. Rzeczoznawcy sp.j. nie ponosi odpowiedzialności za takie użycie tej Wyceny/Raporu.

ü Niniejsza wycena służy wyłącznie do oszacowania wartości rynkowej przedmiotu wyceny i nie może być wykorzystywana do żadnego innego celu, ni wymienionego powyżej. W szczególności wycena nie może stanowić podstawy do oceny cech i stanu wycenianego obiektu przy jego zakupie.

ü Rzeczoznawca nie bierze na siebie odpowiedzialności za wady ukryte (prawne i fizyczne) oraz ewentualne skutki wynikające z dalszego użytkowania przedmiotu wyceny, a także za skutki wykorzystania samej wyceny.

ü Powyższa wycena nie jest ekspertyzą stanu technicznego przedmiotu wyceny i za taką nie może być uznawana, w szczególności nie może być traktowana jako gwarancja sprzedaży przedmiotu wyceny za oszacowaną wartość.

ü Wycenę przeprowadzono w oparciu o dostarczoną dokumentację oraz badanie organoleptyczne wycenianego obiektu. Nie prowadzono badań diagnostycznych oraz weryfikacji warsztatowej przedmiotu wyceny.

ü Nie stwierdzono dodatkowych niesprawności i/lub uszkodzeń i/lub braków w zakresie możliwym do ustalenia w warunkach oględzin tj. bez dostępu do spodu pojazdu, specjalistycznego sprzętu diagnostycznego, jazdy próbnej wykonanej w warunkach drogowych z obciążeniem.

ü Rzeczoznawca podczas oględzin poza warsztatem nie jest w stanie stwierdzić wypadkowej przeszłości pojazdu. W przypadku podwyższonych wartości pomiarów powłoki lakierowej, konieczna jest ekspertyza w warunkach warsztatowych.

ü Rok produkcji pojazdu - nie weryfikowano. Przyjeto w oparciu o dane przekazane przez Zleceniodawcę.

ü Niniejsza wycena nie może być publikowana w całości w jakimkolwiek dokumencie bez zgody wykonawców i bez uzgodnienia z nimi formy i treści takiej publikacji. Zakaz publikacji nie dotyczy posługiwania się wyceną w umowach cywilno-prawnych zawieranych przez zleceniodawcę i dotyczących przedmiotu.

ü Przed odbiorem pojazdu, kupujący zobowiązany jest do konfrontacji rzeczywistego stanu z informacjami zawartymi w wycenie. Odbiór przedmiotu jest równoznaczny ze zrzeczeniem się wszelkich roszczeń, co do stanu technicznego.

ü Nie badano poprawności i/lub budowy numerów identyfikacyjnych/seryjnych obiektu oraz nie weryfikowano prawdziwości danych obiektu.

ü Niniejsza wycena nie może być traktowana jako gwarancja sprzedaży przedmiotu wyceny za oszacowaną wartość.

ü W przypadku ujawnienia dodatkowych informacji dotyczących przedmiotowego pojazdu, niedostępnych w czasie wykonywania niniejszej opinii, zaprezentowane stanowisko może ulec zmianie.

ü W opinii założono, że nie wykryto żadnych faktów, które mogłyby istotnie wpływać na wartość wycenionego pojazdu, jeżeli w opisie pojazdu nie widnieją inaczej.

ü Rzeczoznawca nie ponosi odpowiedzialności za ewentualne błędy wynikające z przedstawionych informacji otrzymanych od użytkownika/sprzedawcy/zamawiającego wycenę, jeżeli brak podstaw do kwestionowania ich zgodnie ze stanem rzeczywistym lub jeżeli ustalenie stanu rzeczywistego przez rzeczoznawcę było niemożliwe lub znacznie utrudnione.

ü Wyposażenie standardowe wg. Info - Ekspert. Rzeczoznawca nie ponosi odpowiedzialności za ewentualne błędy programu. Lista wyposażenia w wycenie ma charakter poglądowy i nie potwierdza kompletności. Aby ustalić specyfikacje fabrycznego wyposażenia należy się do dealera.

ü W warunkach, w jakich przeprowadzono oględziny rzeczoznawca nie miał możliwości zweryfikowania poprawności działania całego wyposażenia.

ü Opis stanu technicznego pojazdu jest w pełni na dzień oglądania. Rzeczoznawca nie bierze odpowiedzialności za zmiany stanu pojazdu wynikające z dalszej eksploatacji lub postoju (np. uszkodzenie akumulatora, powłoki lub powstanie ognisk korozji, uszkodzenie układu hamulcowego, itp.) – zaleca się sprawdzenie daty wyceny

ü Jeżeli elementy jednostki napędowej, układu przeniesienia napędu itp., są rozmontowane, rzeczoznawca nie weryfikuje kompletności poszczególnych układów. Możliwość wystąpienia braków w kompletacji (np. ze względu na wykorzystanie unieruchomionego pojazdu jako „dawcy części”).

ü Nie weryfikowano odczytanego stanu drogomierza z zapisami w urządzeniach elektronicznych pojazdu. Rzeczoznawca nie dokonuje oceny autentyczności przebiegu.

ü W przypadku pojazdów z niesprawnym akumulatorem lub bez niego - podłączenie sprawnego akumulatora nie gwarantuje sprawności technicznej pojazdu. W związku z tym przyjmuje się, że stan techniczny pojazdu jest nieznany, istnieje ryzyko ujawnienia wad ukrytych i dodatkowych uszkodzeń.

ü Nie weryfikowano gwarancji, statusu pakietów serwisowych i kompletności w zakresie sprzętu dodatkowego, z którym przedmiot był zamówiony.

*Dokument wystawiony elektronicznie, w pełni bez podpisu*

## DOKUMENTACJA FOTOGRAFICZNA



Fot. nr 1



Fot. nr 2



Fot. nr 3



Fot. nr 4



Fot. nr 5



Fot. nr 6



Fot. nr 7



Fot. nr 8



Fot. nr 9



Fot. nr 10



Fot. nr 11



Fot. nr 12



Fot. nr 13



Fot. nr 14



Fot. nr 15



Fot. nr 16



Fot. nr 17



Fot. nr 18



Fot. nr 19



Fot. nr 20



Fot. nr 21



Fot. nr 22



Fot. nr 23



Fot. nr 24



Fot. nr 25



Fot. nr 26



Fot. nr 27



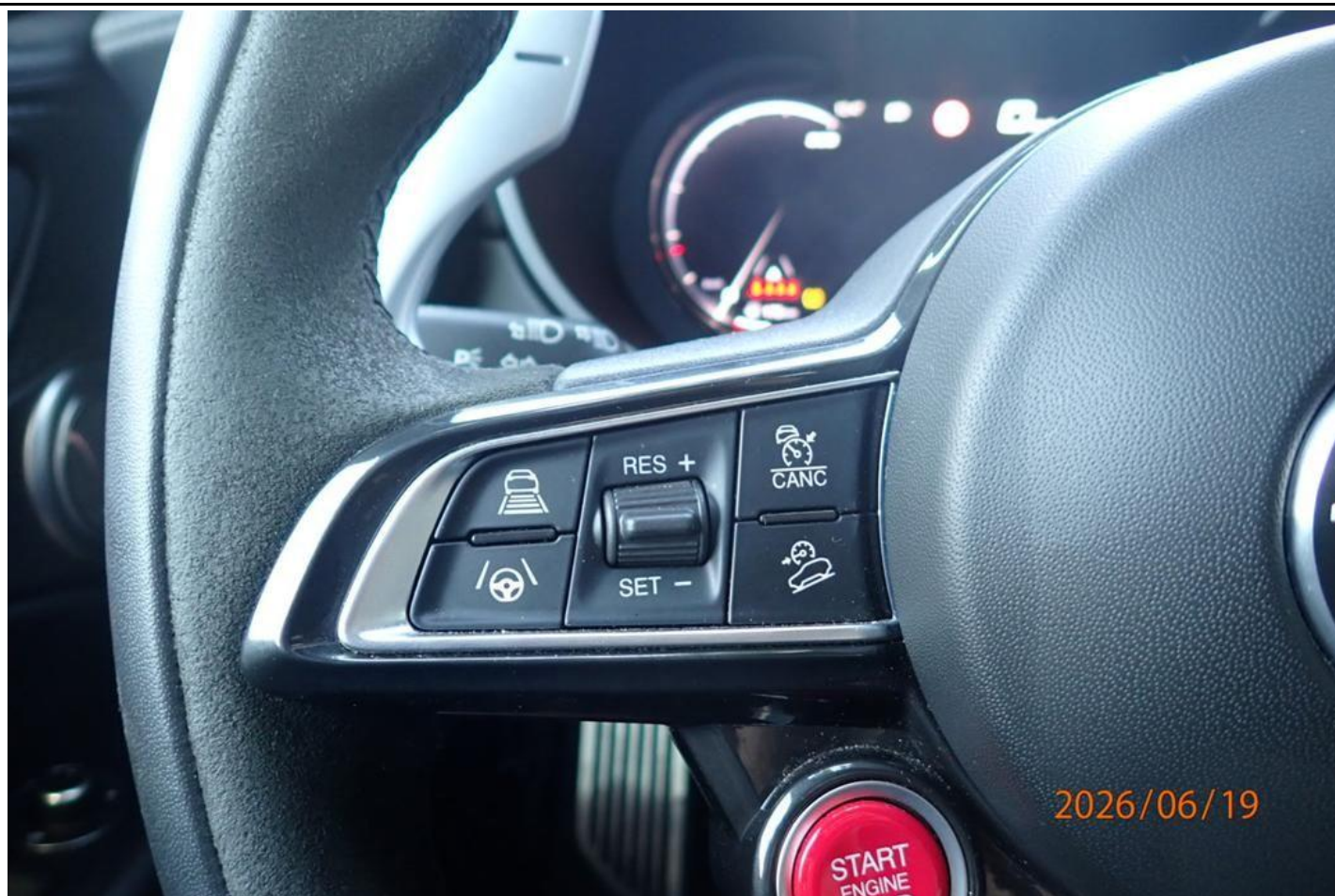
Fot. nr 28



Fot. nr 29



Fot. nr 30



Fot. nr 31



Fot. nr 32



Fot. nr 33



Fot. nr 34



Fot. nr 35



Fot. nr 36



Fot. nr 37



Fot. nr 38





Fot. nr 41



Fot. nr 42



Fot. nr 43



Fot. nr 44



2026/06/19

Fot. nr 45



2026/06/19

Fot. nr 46



Fot. nr 47



Fot. nr 48



Fot. nr 49



Fot. nr 50



Fot. nr 51



Fot. nr 52



Fot. nr 53



Fot. nr 54



Fot. nr 55



Fot. nr 56



Fot. nr 57



Fot. nr 58



Fot. nr 59



Fot. nr 60



Fot. nr 61



Fot. nr 62



Fot. nr 63



Fot. nr 64



Fot. nr 65



Fot. nr 66



Fot. nr 67



Fot. nr 68



Fot. nr 69



Fot. nr 70



Fot. nr 71



Fot. nr 72



Fot. nr 73



Fot. nr 74



Fot. nr 75



Fot. nr 76



Fot. nr 77



Fot. nr 78



Fot. nr 79



Fot. nr 80



Fot. nr 81



Fot. nr 82



Fot. nr 83



Fot. nr 84



Fot. nr 85



Fot. nr 86



Fot. nr 87



Fot. nr 88



Fot. nr 89



Fot. nr 90



Fot. nr 91



Fot. nr 92



Fot. nr 93



Fot. nr 94



Fot. nr 95



Fot. nr 96



Fot. nr 97



Fot. nr 98



Fot. nr 99



Fot. nr 100



Fot. nr 101



Fot. nr 102



Fot. nr 103



Fot. nr 104



Fot. nr 105



Fot. nr 106



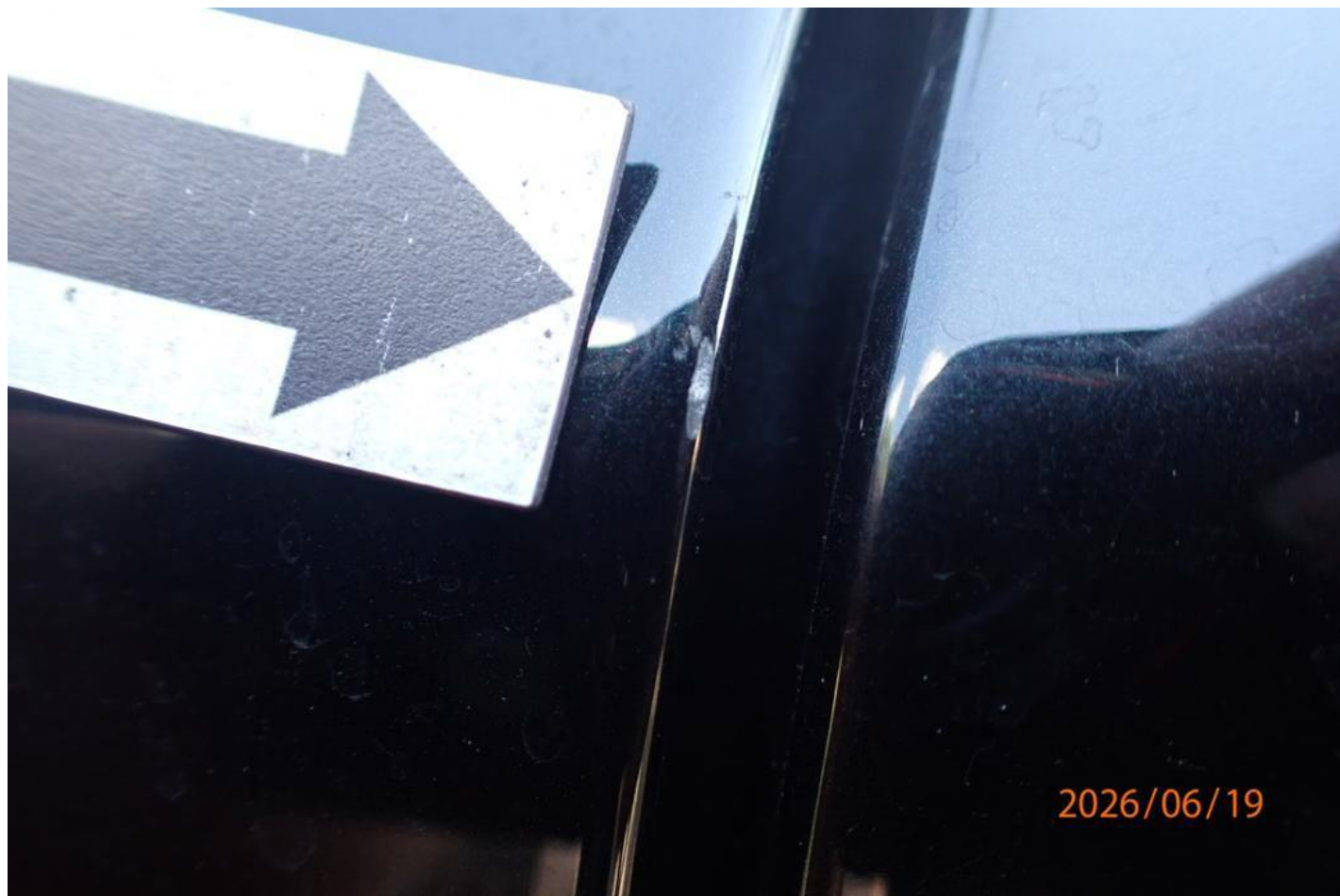
Fot. nr 107



Fot. nr 108



Fot. nr 109



Fot. nr 110



Fot. nr 111



Fot. nr 112



Fot. nr 113



Fot. nr 114



2026/06/19

Fot. nr 115



2026/06/19

Fot. nr 116



Fot. nr 117



Fot. nr 118



Fot. nr 119



Fot. nr 120



Fot. nr 121



Fot. nr 122





Fot. nr 125



Fot. nr 126

*Dokument wystawiony elektronicznie, wamy bez podpisu*