

Nr zlecenia: 109/18/06/2026/STELLANTIS Dawro

z dnia: 2026/06/18

**Zleceniodawca:**

Stellantis Financial Services Polska Sp. z o.o.  
Domaniewska 44A  
02-672 Warszawa

**Rzeczoznawca:**

Dawid Oderkiewicz/zatw. Pion Weryfikacyjny eRzeczoznawcy



# WYCENA WARTO CI

Zadanie: Okre lenie warto ci rynkowej pojazdu

**DANE IDENTYFIKACYJNE POJAZDU**

Dane: [D] VI-2026

Rodzaj pojazdu: <b>Samochód ci arowy do 3.5t</b>	VIN: <b>VXEVLEHZ6RZ066395</b>
Marka: <b>OPEL</b>	Nr rejestracyjny: <b>DX35683</b>
Model pojazdu: <b>Vivaro 2.0 BlueHDi MR`24 E6.4 2.9t</b>	Nr Info-Ekspert: <b>028-08354</b>
Wersja: <b>Long</b>	Rok produkcji: <b>2024</b>

**Warto pojazdu brutto (zakup)** .....

**126 800 PLN**

Wskazanie drogomierza	13300 km
Data pierwszej rejestracji	2024/12/20
Data wa no ci badania technicznego	2027/12/20
Rodzaj nadwozia	furgon wydłu ony 4 drzwiowy 6 osobowy
Dop. masa całk. / Ładowno	3050 kg* / 1188 kg
Liczba osi / Rodzaj nap du / Skrzynia biegów	2 / przedni (4x2) / automatyczna
Rozstaw osi	3275 mm
Jednostka nap dowa	z zapłonem samoczynnym
Pojemno / Moc silnika	1997 ccm / 130kW (177KM)
Liczba cylindrów / Układ cylindrów	4 / rz dowy
Norma spalin	E6.4
Kolor powłoki lakierowej, (rodzaj lakieru)	Szary 2-warstwowy z efektem metalicznym

**WYPOSA ENIE STANDARDOWE**

L.p.	Nazwa elementu wyposażenia	L.p.	Nazwa elementu wyposażenia
1	Asystent automatycznych wiatel drogowych HBA (High Beam Assist)	16	Przegroda stała przeszklona, izolowana za drugim rz dem siedze
2	Asystent utrzymania pasa ruchu aktywny	17	Przygotowanie do montażu czujników niezapi tych pasów w drugim rz dzie siedze
3	Czujniki ci nienia w oponach	18	System monitorowania koncentracji kierowcy

4	Czujniki parkowania - tył	19	System ostrzegania przed kolizją z pojazdem poprzedzającym i pieszymi z funkcją nagłego hamowania
5	Drzwi boczne prawe przesuwne	20	Szyba przednia akustyczna
6	Drzwi tylne dwuskrzydłowe otwierane o 180 stopni	21	Szyby przednie regulowane elektrycznie
7	Gniazdo 12V w bagażniku	22	Szyby w II rzędzie stałe akustyczne dodatkowo przyciemniane
8	Kierownica wielofunkcyjna	23	wiatła do jazdy dziennej
9	Klimatyzacja	24	Tarcze kół stalowe 16"
10	Kolumna kierownicy regulowana	25	Tempomat
11	Komputer pokładowy	26	Wykładzina podłogi w części pasażerskiej z tworzywa sztucznego
12	Lusterko wewnętrzne	27	Wyświetlenie przestrzeni ładunkowej tworzywem sztucznym do połowy wysokości
13	Moduł telematyczny BTA lub BSRF - połączenia SOS i Assistance, usługi zdalne	28	Zamek centralny zdalnie sterowany
14	Poduszka powietrzna kierowcy	29	Zawór automatycznego odcięcia paliwa w przypadku kolizji
15	Poduszka powietrzna pasażera	30	Zegary LCD picto: biały wyświetlacz - 2 tarcze analogowe czarne

#### L.p. Nazwa pakietu / elementu pakietu wyposażenia standardowego

- Czujnik zmierzchu wiatła i czujnik deszczu  
Czujnik zmierzchu  
Czujnik deszczu
- Konfiguracja foteli przednich - fotel pasażera podwójny  
Fotel kierowcy z regulacją wysokości  
Fotel kierowcy z regulacją odcinka lędźwiowego  
Fotel pasażera z regulacją odcinka lędźwiowego  
Fotel pasażera podwójny  
Podłokietnik fotela kierowcy
- Lusterka zewnętrzne składane i podgrzewane elektrycznie  
Lusterka zewnętrzne składane elektrycznie  
Lusterka zewnętrzne podgrzewane elektrycznie
- Poduszki powietrzne boczne przednie + kurtyny powietrzne  
Poduszki powietrzne boczne przednie  
Kurtyny powietrzne boczne
- System radiowy RCDAB  
Tuner radiowy cyfrowy DAB  
Wyświetlacz 5" dotykowy, monochromatyczny  
Radioodtwarzacz RDS MP3, Bluetooth, USB, jack
- Systemy wspomagające bezpieczeństwo  
ABS - system zapobiegający blokowaniu kół  
System p/poślizgowy przy przyspieszaniu ASR  
System hamowania awaryjnego BAS  
System wspomagania pokonywania wzniesień Hill Assist  
System ESP

### WYPOSAŻENIE DODATKOWE

#### L.p. Nazwa elementu wyposażenia

- Konfiguracja foteli przednich - fotel pasażera pojedynczy (dopłata)  
Fotel kierowcy z regulacją wysokości  
Fotel pasażera z regulacją wysokości  
Fotel kierowcy z regulacją odcinka lędźwiowego  
Fotel pasażera z regulacją odcinka lędźwiowego  
Fotel pasażera pojedynczy  
Podłokietnik fotela kierowcy  
Podłokietniki fotela pasażera
- Lakier metalizowany
- Pakiet Monitor Martwego Pola (dopłata)  
Lusterka zewnętrzne składane elektrycznie wiatła p/mgielne przednie  
Czujniki parkowania - przód  
Monitor martwego pola w lusterkach
- Pakiet Winter (dopłata)  
Fotel kierowcy podgrzewany

Fotel pasażera podgrzewany  
 Poduszki powietrzne boczne  
 Kierownica wielofunkcyjna pokryta skórą, podgrzewana

### OPIS ZAMONTOWANEGO W POJE DZIE OGUMIENIA

Koło	Marka, typ	Bieżnik [mm]
Przednie lewe:	*MICHELIN 215/60 R17C 104H AGILIS	8,0
Przednie prawe:	*MICHELIN 215/60 R17C 104H AGILIS	8,0
Tylne lewe:	*MICHELIN 215/60 R17C 104H AGILIS	8,0
Tylne prawe:	*MICHELIN 215/60 R17C 104H AGILIS	8,0

### WYLICZENIE WARTO CI RYNKOWEJ

WARTO BAZOWA (ZAKUP) BRUTTO (25 mies.)			110 454 PLN
KOREKTA ZA PIERWSZĄ REJESTRACJĘ	6 834 PLN	po korekcie:	117 288 PLN
KOREKTA ZA WYPOSAŻENIE	4 250 PLN	po korekcie:	121 538 PLN
KOREKTA ZA PRZEBIEG	6 514 PLN	po korekcie:	128 052 PLN
KOREKTY RÓŻNE:			
Stan utrzymania i dbałość o pojazd	-1 280 PLN		
KOREKTY RÓŻNE RAZEM	- 1 280 PLN	po korektach:	126 772 PLN
KOREKTA ZA OGUMIENIE	35 PLN	po korekcie:	126 807 PLN
<b>WARTO RYNKOWA (ZAKUP) BRUTTO PO ZAOKRĄGLENIU</b>			<b>126 800 PLN</b>

### UWAGI RZECZOZNAWCY DOTYCZĄCE WYCENY

Dokonano sprawdzenia historii pojazdu w bazie CEPiK.

Liczba miejsc siedzących: 5

Oględziny wykonał: Marcin Szura

Wycena wykonana: Dawid Oderkiewicz

**Wartość brutto (zakup\*) wyliczonej zidentyfikowanego pojazdu, określona na miesiąc czerwiec 2026 roku wynosi:**

\* Wartość określona jak przy zakupie pojazdu w celu ponownego jego sprzedaży przez podmiot handlujący pojazdami u innych.

**126800 PLN**

(słownie: sto dwadzieścia tysięcy osiemset złotych)

w tym VAT (23,0%) 23710,57 PLN

**Wartość określona na podstawie:**

- notowa wartość rynkowa z bazy pojazdów "Komputerowego Systemu INFO-EKSPERT" na VI-2026 zaakceptowanych przez wykonawcę opinii,
- korekty mających wpływ na wartość pojazdu.

### OPIS STANU TECHNICZNEGO ZESPÓŁÓW POJAZDU



#### NADWOZIE - Szkielet i poszycia zewnętrzne

L.p.	Nazwa elementu	L / P	Rodzaj uszkodzenia	Opis	Fot. nr
1	Próg	L	Zarysowania powłoki lakierowej		
2	Drzwi tyłu nadwozia		Pozostało ci po okleinie, zarysowania		

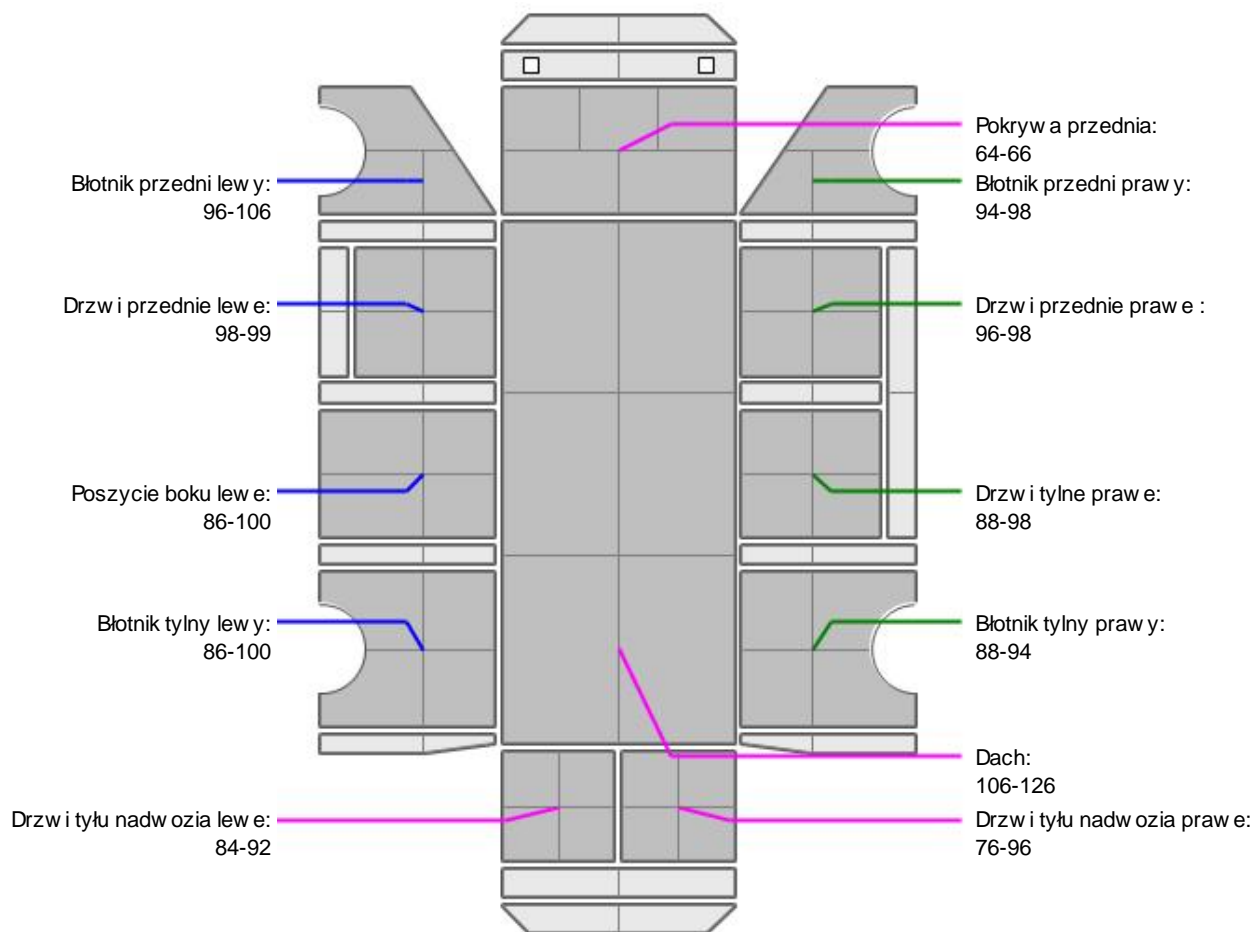
Pojazd w trakcie oględzin pokryty pozostało ci po okleinie reklamowej, mo liwo wykrycia dodatkowych uszkodzeń po rozklejeniu.

Na pozostałych elementach obłachowania bryły nadwozia stwierdzono również typowe dla jego okresu

eksploatacji uszkodzenia powłoki lakierowej (zarysowania, odpryski, itp.).  
Szczegółowy stan pojazdu zobrazowany w dokumentacji zdjęciowej.



### NADWOZIE – Opis powłoki lakierowej



L.p.	Nazwa elementu	L / P	Grubość powłoki [µm]	Opis
1	Pokrywa przednia		64-66	
2	Dach		106-126	
3	Błotnik przedni	L	96-106	
4	Drzwi przednie	L	98-99	
5	Poszycie boku	L	86-100	
6	Błotnik tylny	L	86-100	
7	Drzwi tyłu nadwozia		84-92	
8	Błotnik przedni	P	94-98	
9	Drzwi przednie	P	96-98	
10	Drzwi tylne	P	88-98	
11	Błotnik tylny	P	88-94	
12	Drzwi tyłu nadwozia		76-96	

Podane przedziały grubości powłoki lakierowej poszczególnych elementów dotyczą wyłącznie punktów pomiarowych, tj. trzech wybranych miejsc na danym elemencie nadwozia. Nie oznacza to, że w pozostałych obszarach danego elementu grubość powłoki jest jednakowa ani że nie może wykraczać poza wskazane zakresy. Pomiary wykonano urządzeniem bezdźwiękowym w posiadaniu rzeczoznawcy. Pomiar wykonany innym przyrządem może się różnić.

**WYPOSA ENIE ZEWN TRZNE**

L.p.	Nazwa elementu	L / P	Rodzaj uszkodzenia	Opis	Fot. nr
1	Zderzak tylny		Zarysowany		
2	Klamka zewn trzna drzwi bocznych przednich	L	Zarysowana		

**NADWOZIE – Wyposa enie wewn trzne**

L.p.	Nazwa elementu	L / P	Rodzaj uszkodzenia	Opis	Fot. nr
1	Fotel przedni	L	Zabrudzony		
2	Poszycie tapicerskie drzwi tyłu nadwozia		Zabrudzone		
3	Przestrze ładunkowa		Zaburdzenia, zarysowania		

Wn trze pojazdu nosi typowe dla jego okresu eksploatacji zabrudzenia oraz zu ycie wszystkich elementów.

**ZAWIESZENIE I KOŁA**

L.p.	Nazwa elementu	L / P	Rodzaj uszkodzenia	Opis	Fot. nr
1	Tarcza koła przedniego	P	Zadrapania kraw dzi bocznej		

**UKŁAD HAMULCOWY**

L.p.	Nazwa elementu	L / P	Rodzaj uszkodzenia	Opis	Fot. nr
1	Tarcza hamulcowa przednia	L	Korozja		
2	Tarcza hamulcowa przednia	P	Korozja		
3	Tarcza hamulcowa tylna	L	Korozja		
4	Tarcza hamulcowa tylna	P	Korozja		

**JAZDA KONTROLNA**

- |   |                                   |          |
|---|-----------------------------------|----------|
| 1 | Gło no pracy silnika              | BEZ UWAG |
| 2 | Praca układu kierowniczego        | BEZ UWAG |
| 3 | Gło no (stuki) zawieszenia        | BEZ UWAG |
| 4 | Zmiana biegów, działanie sprz gła | BEZ UWAG |
| 5 | Skuteczno hamulca zasadniczego    | BEZ UWAG |
| 6 | Skuteczno hamulca pomocniczego    | BEZ UWAG |

Próba ruchowa przeprowadzona na niewielkim dystansie, na zimnym silniku, w warunkach parkingowych, z pr dko ci do 15 km/h.

**DOKUMENTY I KOMPLETACJA POJAZDU**

- |   |                      |               |
|---|----------------------|---------------|
| 1 | Ksi ka serwisowa     | TAK           |
| 2 | Kluczyki (ilo sztuk) | Okazano 2szt. |
| 3 | Dowód rejestracyjny  | TAK           |
| 4 | Instrukcja obsługi   | TAK           |
| 5 | Ga nica              | TAK           |
| 6 | Trójk t ostrzegawczy | TAK           |

**POZOSTAŁE INFORMACJE****1 Pochodzenie pojazdu**

Krajowy

**2 Badanie poprawno ci numerów identyfikacyjnych**

Numer VIN wybity na karoserii oraz numer VIN tabliczki znamionowej zgodny z dowodem rejestracyjnym

**3 Weryfikacja odczytanego stanu drogomierza**

Odczytany z drogomierza

Zastrzeżenia ograniczające opinię.

ü Zawarte w niniejszej Wycenie/Raporcie informacje (w tym dotyczące wyposażenia) służy jedynie ogólnym celom informacyjnym. Wycena/Raport nie może być zatem traktowana jako oferta w rozumieniu przepisów Kodeksu Cywilnego oraz opisu towaru ani zapewnienia w rozumieniu art. 4 Ustawy z dnia 27 lipca 2002 roku o szczególnych warunkach sprzedaży konsumenckiej.

ü Wycena/Raport została sporządzona w celu ustalenia istnienia albo nieistnienia uszkodzeń nieakceptowalnych poza ocenę ceny umowy korzystania z samochodu lub innych okoliczności uzgodnionych w zleceniu. Wycena/Raport nie obejmuje typowych uszkodzeń wynikających z eksploatacji samochodu oraz jego standardowego zużycia.

ü Jeżeli chcesz traktować ten dokument jako źródło wiedzy o samochodzie przy jego zakupie, czynisz to na własną odpowiedzialność. Rzeczoznawca s.p.j. nie ponosi odpowiedzialności za takie użycie tej Wyceny/Raporu.

ü Niniejsza wycena służy wyłącznie do oszacowania wartości rynkowej przedmiotu wyceny i nie może być wykorzystywana do żadnego innego celu, ni wymienionego powyżej. W szczególności wycena nie może stanowić podstawy do oceny cech i stanu wycenianego obiektu przy jego zakupie.

ü Rzeczoznawca nie bierze na siebie odpowiedzialności za wady ukryte (prawne i fizyczne) oraz ewentualne skutki wynikające z dalszego użytkowania przedmiotu wyceny, a także za skutki wykorzystania samej wyceny.

ü Powyższa wycena nie jest ekspertyzą stanu technicznego przedmiotu wyceny i za taką nie może być uznawana, w szczególności nie może być traktowana jako gwarancja sprzedaży przedmiotu wyceny za oszacowaną wartość.

ü Wycenę przeprowadzono w oparciu o dostarczoną dokumentację oraz badanie organoleptyczne wycenianego obiektu. Nie prowadzono badań diagnostycznych oraz weryfikacji warsztatowej przedmiotu wyceny.

ü Nie stwierdzono dodatkowych niesprawności i/lub uszkodzeń i/lub braków w zakresie możliwym do ustalenia w warunkach oględzin tj. bez dostępu do spodu pojazdu, specjalistycznego sprzętu diagnostycznego, jazdy próbnej wykonanej w warunkach drogowych z obciążeniem.

ü Rzeczoznawca podczas oględzin poza warszatem nie jest w stanie stwierdzić wypadkowej przeszłości pojazdu. W przypadku podwyższonych wartości pomiarów powłoki lakierowej, konieczna jest ekspertyza w warunkach warsztatowych.

ü Rok produkcji pojazdu - nie weryfikowano. Przyjeto w oparciu o dane przekazane przez Zleceniodawcę.

ü Niniejsza wycena nie może być publikowana w całości w jakimkolwiek dokumencie bez zgody wykonawców i bez uzgodnienia z nimi formy i treści takiej publikacji. Zakaz publikacji nie dotyczy posługiwania się wyceną w umowach cywilno-prawnych zawieranych przez zleceniodawcę i dotyczących przedmiotu.

ü Przed odbiorem pojazdu, kupujący zobowiązany jest do konfrontacji rzeczywistego stanu z informacjami zawartymi w wycenie. Odbiór przedmiotu jest równoznaczny ze zrzeczeniem się wszelkich roszczeń, co do stanu technicznego.

ü Nie badano poprawności i/lub budowy numerów identyfikacyjnych/seryjnych obiektu oraz nie weryfikowano prawdziwości danych obiektu.

ü Niniejsza wycena nie może być traktowana jako gwarancja sprzedaży przedmiotu wyceny za oszacowaną wartość.

ü W przypadku ujawnienia dodatkowych informacji dotyczących przedmiotowego pojazdu, niedostępnych w czasie wykonywania niniejszej opinii, zaprezentowane stanowisko może ulec zmianie.

ü W opinii założono, że nie wykryto żadnych faktów, które mogłyby istotnie wpływać na wartość wycenionego pojazdu, jeżeli w opisie pojazdu nie widnieje inaczej.

ü Rzeczoznawca nie ponosi odpowiedzialności za ewentualne błędy wynikające z przedstawionych informacji otrzymanych od użytkownika/sprzedawcy/zamawiającego wyceny, jeżeli brak podstaw do kwestionowania ich zgodnie ze stanem rzeczywistym lub te ustalenie stanu rzeczywistego przez rzeczoznawcę było niemożliwe lub znacznie utrudnione.

ü Wyposażenie standardowe wg. Info - Ekspert. Rzeczoznawca nie ponosi odpowiedzialności za ewentualne błędy programu. Lista wyposażenia w wycenie ma charakter poglądowy i nie potwierdza kompletności. Aby ustalić specyfikacje fabryczne wyposażenia należy zwrócić się do dealera.

ü W warunkach, w jakich przeprowadzono oględziny rzeczoznawca nie miał możliwości zweryfikowania poprawności działania całego wyposażenia.

ü Opis stanu technicznego pojazdu jest ważny na dzień oględzin. Rzeczoznawca nie bierze odpowiedzialności za zmiany stanu pojazdu wynikające z dalszej eksploatacji lub postoju (np. uszkodzenie akumulatora, powiększenie lub powstanie ognisk korozji, uszkodzenie układu hamulcowego, itp.) – zaleca się sprawdzenie daty wyceny

ü Jeżeli elementy jednostki napędowej, układu przeniesienia napędu itp., są rozmontowane, rzeczoznawca nie weryfikuje kompletności poszczególnych układów. Możliwość wystąpienia braków w kompletacji (np. ze względu na wykorzystanie unieruchomionego pojazdu jako „dawcy części”).

ü Nie weryfikowano odczytanego stanu drogomierza z zapisami w urzędzeniach elektronicznych pojazdu. Rzeczoznawca nie dokonuje oceny autentyczności przebiegu.

ü W przypadku pojazdów z niesprawnym akumulatorem lub bez niego - podłączenie sprawnego akumulatora nie gwarantuje sprawności technicznej pojazdu. W związku z tym przyjmuje się, iż stan techniczny pojazdu jest nieznan, istnieje ryzyko ujawnienia wad ukrytych i dodatkowych uszkodzeń.

ü Nie weryfikowano gwarancji, statusu pakietów serwisowych i kompletności w zakresie oprzetu dodatkowego, z którym przedmiot był zamówiony.

*Dokument wystawiony elektronicznie, ważny bez podpisu*

**DOKUMENTACJA FOTOGRAFICZNA**



Fot. nr 1



Fot. nr 2



Fot. nr 3



Fot. nr 4



Fot. nr 5



Fot. nr 6



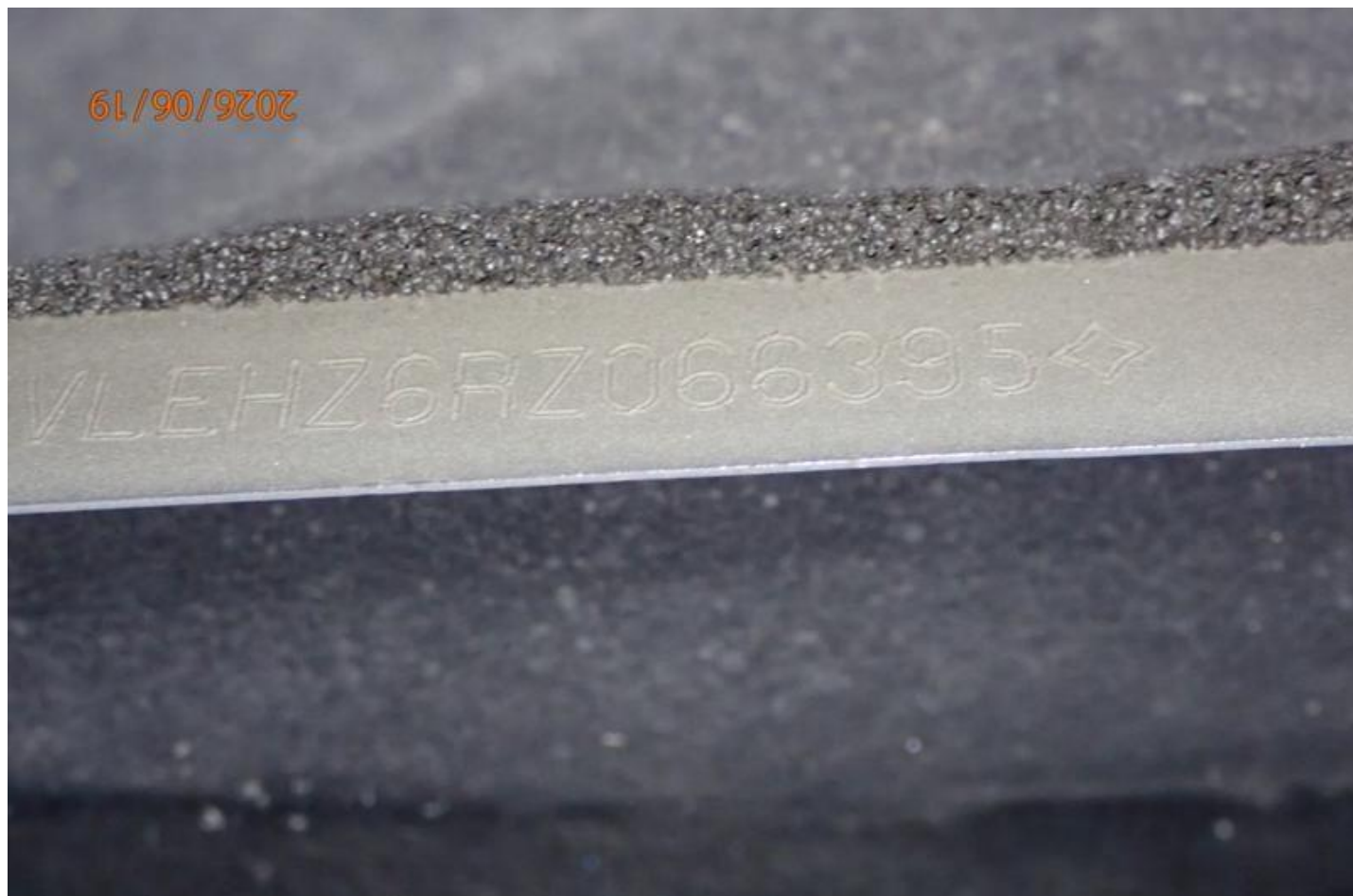
Fot. nr 7



Fot. nr 8



Fot. nr 9



Fot. nr 10



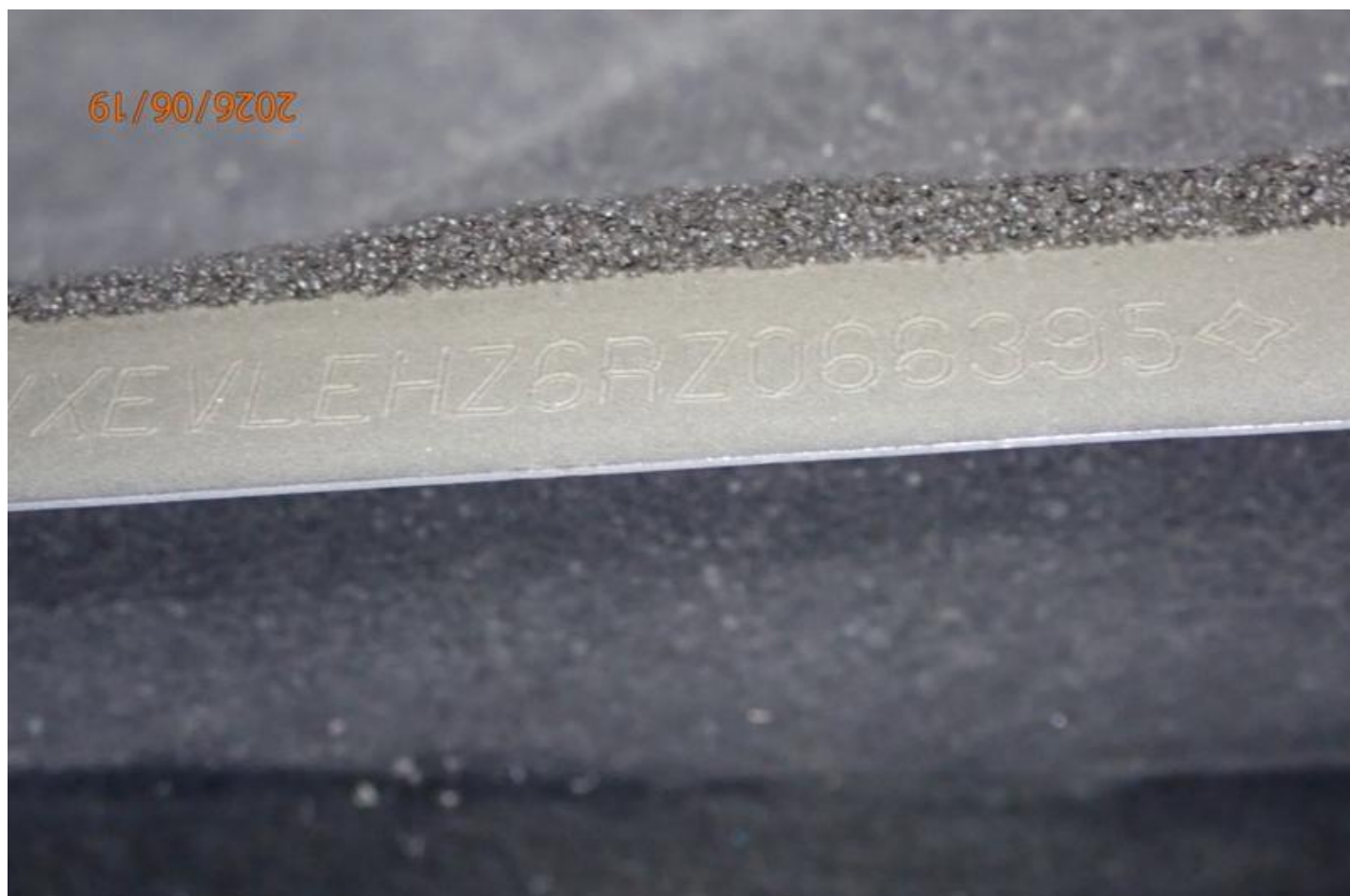
Fot. nr 11



Fot. nr 12



Fot. nr 13



Fot. nr 14



2026/06/19

Fot. nr 15



2026/06/19

Fot. nr 16



Fot. nr 17



Fot. nr 18



Fot. nr 19



Fot. nr 20



Fot. nr 21



Fot. nr 22



Fot. nr 23



Fot. nr 24



Fot. nr 25



Fot. nr 26



Fot. nr 27



Fot. nr 28



Fot. nr 29



Fot. nr 30



Fot. nr 31



Fot. nr 32



Fot. nr 33



Fot. nr 34



Fot. nr 35



Fot. nr 36



Fot. nr 37



Fot. nr 38



Fot. nr 39



Fot. nr 40



Fot. nr 41



Fot. nr 42



Fot. nr 43



Fot. nr 44



Fot. nr 45



Fot. nr 46



Fot. nr 47



Fot. nr 48



Fot. nr 49



Fot. nr 50



Fot. nr 51



Fot. nr 52



Fot. nr 53



Fot. nr 54



Fot. nr 55



Fot. nr 56



Fot. nr 57



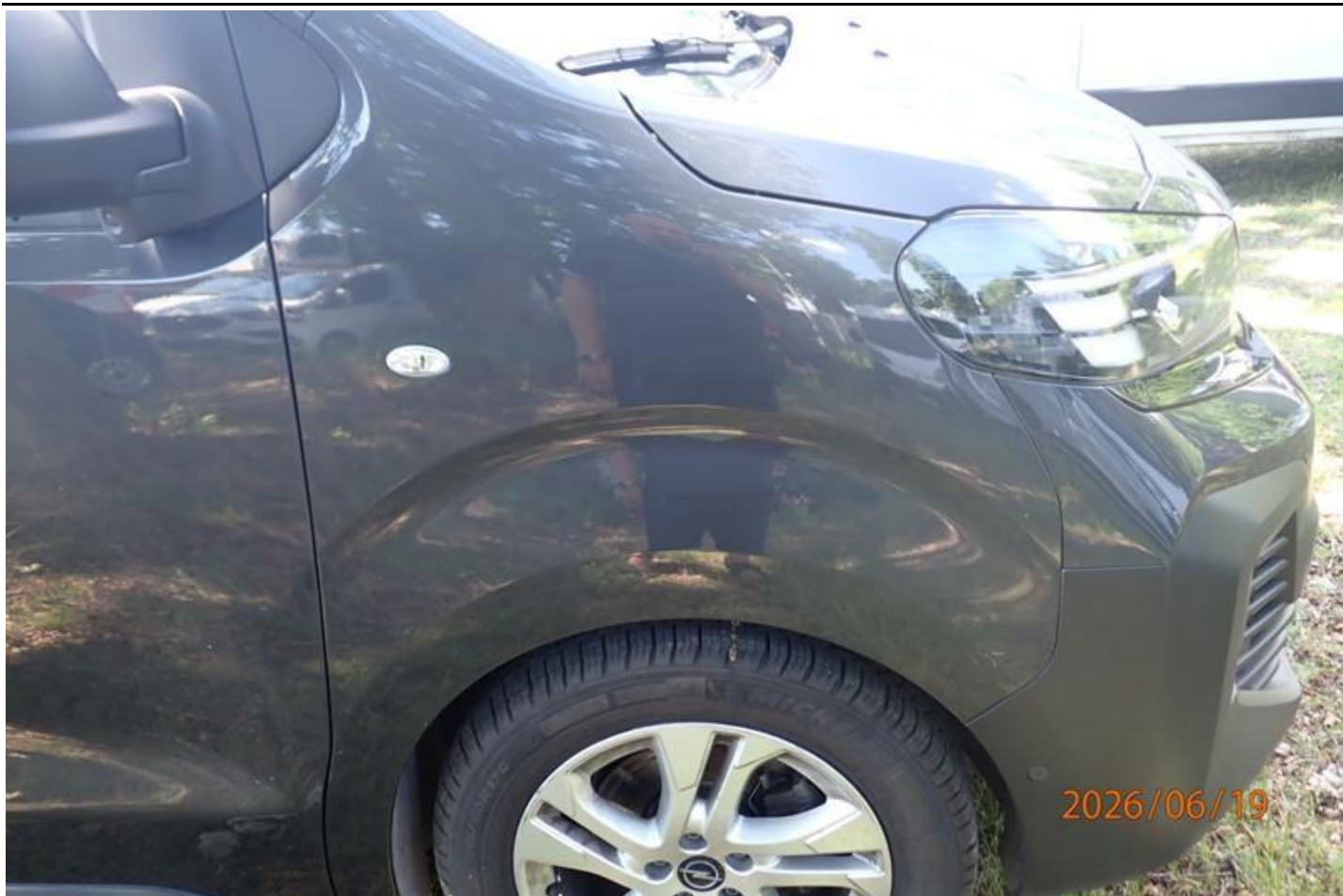
Fot. nr 58



Fot. nr 59



Fot. nr 60



Fot. nr 61



Fot. nr 62



Fot. nr 63



Fot. nr 64



Fot. nr 65



Fot. nr 66



Fot. nr 67



Fot. nr 68



Fot. nr 69



Fot. nr 70



Fot. nr 71



Fot. nr 72



Fot. nr 73



Fot. nr 74



2026/06/19

Fot. nr 75



2026/06/19

Fot. nr 76



Fot. nr 77



Fot. nr 78



Fot. nr 79



Fot. nr 80



Fot. nr 81



Fot. nr 82



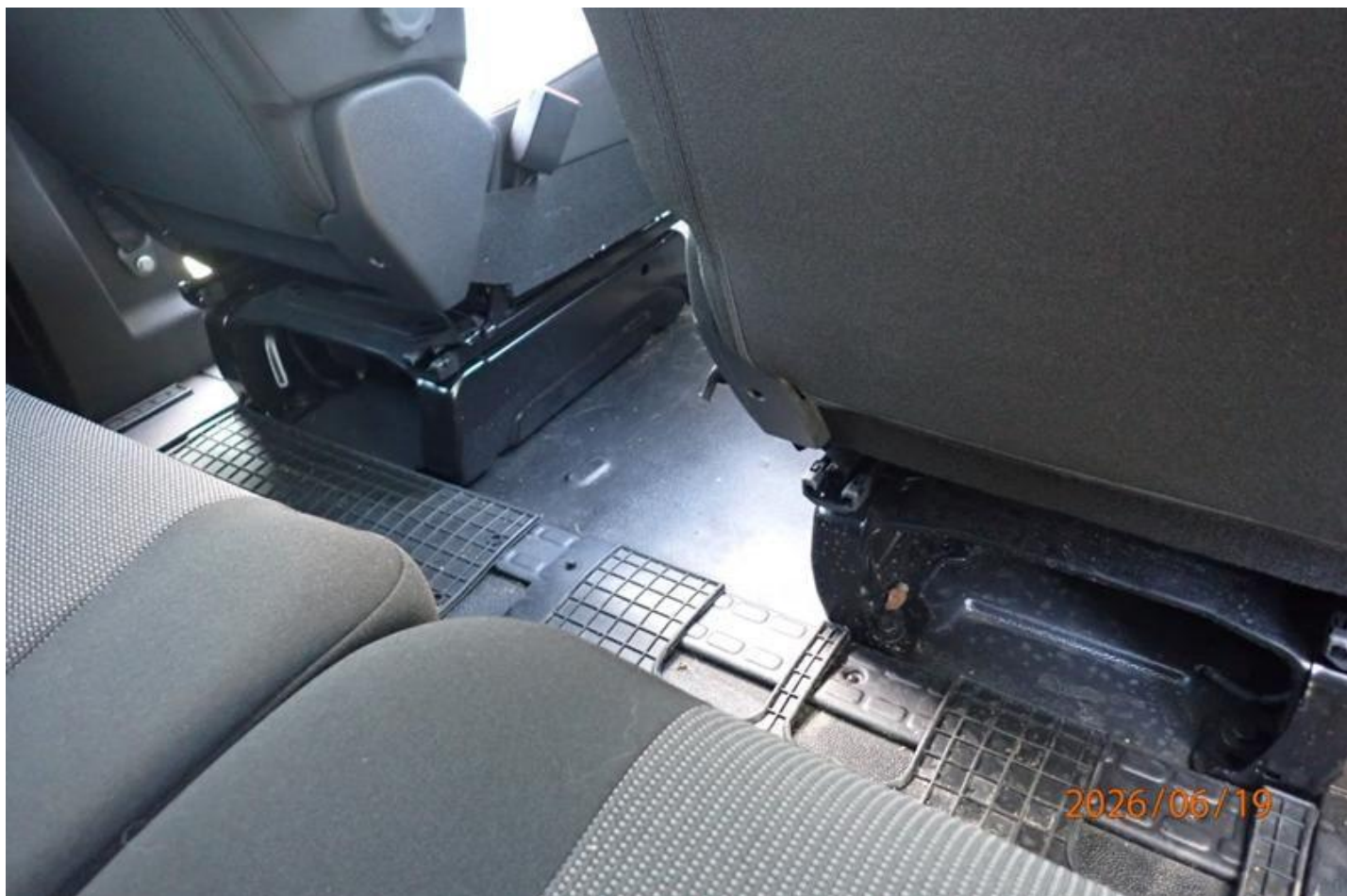
Fot. nr 83



Fot. nr 84



Fot. nr 85



Fot. nr 86



Fot. nr 87



Fot. nr 88



Fot. nr 89



Fot. nr 90



Fot. nr 91



Fot. nr 92



Fot. nr 93



Fot. nr 94



Fot. nr 95



Fot. nr 96



Fot. nr 97



Fot. nr 98



Fot. nr 99



Fot. nr 100



Fot. nr 101



Fot. nr 102



Fot. nr 103



Fot. nr 104



Fot. nr 105



Fot. nr 106



Fot. nr 107



Fot. nr 108



Fot. nr 109



Fot. nr 110



Fot. nr 111



Fot. nr 112



2026/06/19

Fot. nr 113



2026/06/19

Fot. nr 114



Fot. nr 115



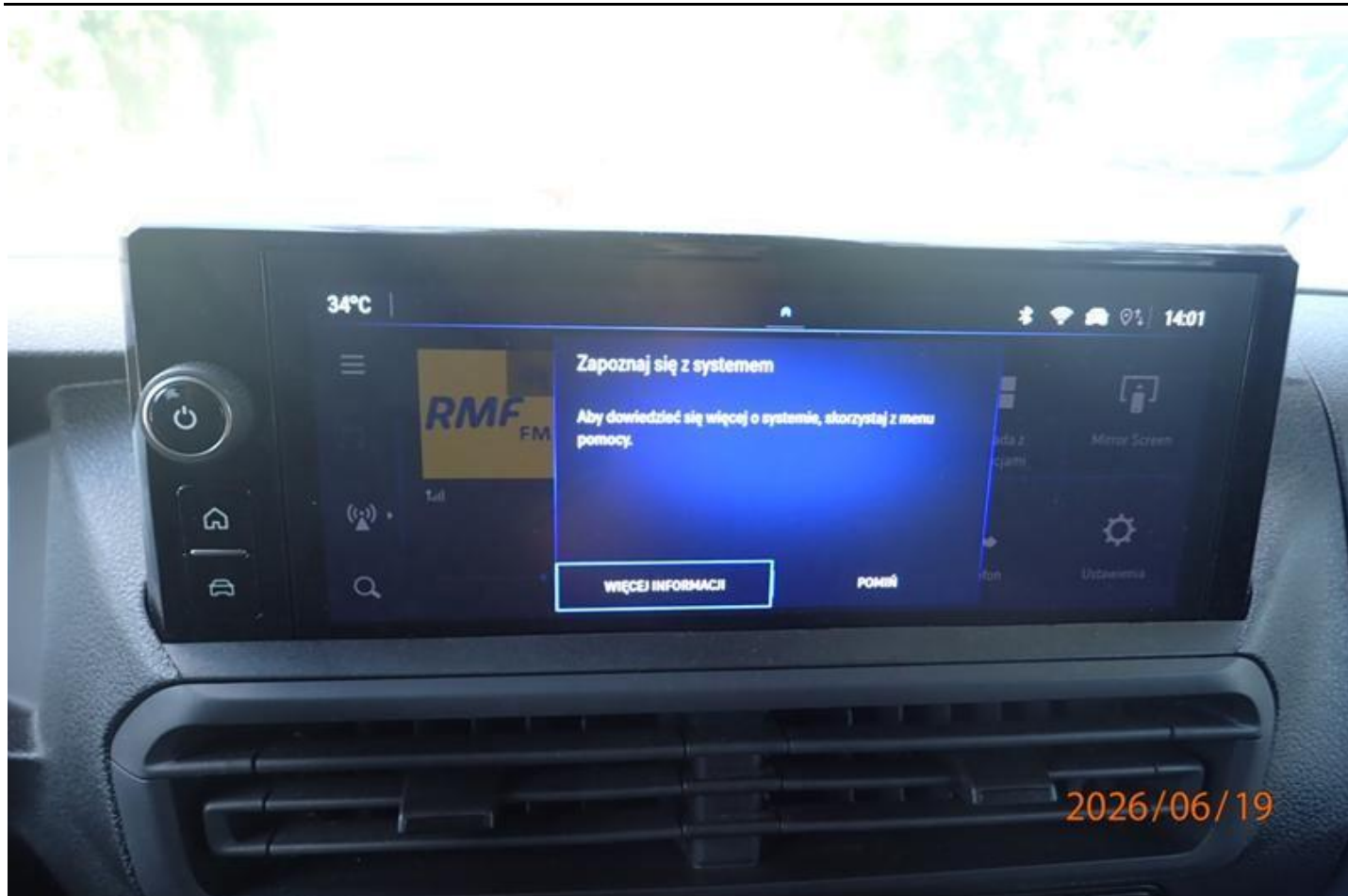
Fot. nr 116



Fot. nr 117



Fot. nr 118



Fot. nr 119



Fot. nr 120



Fot. nr 121



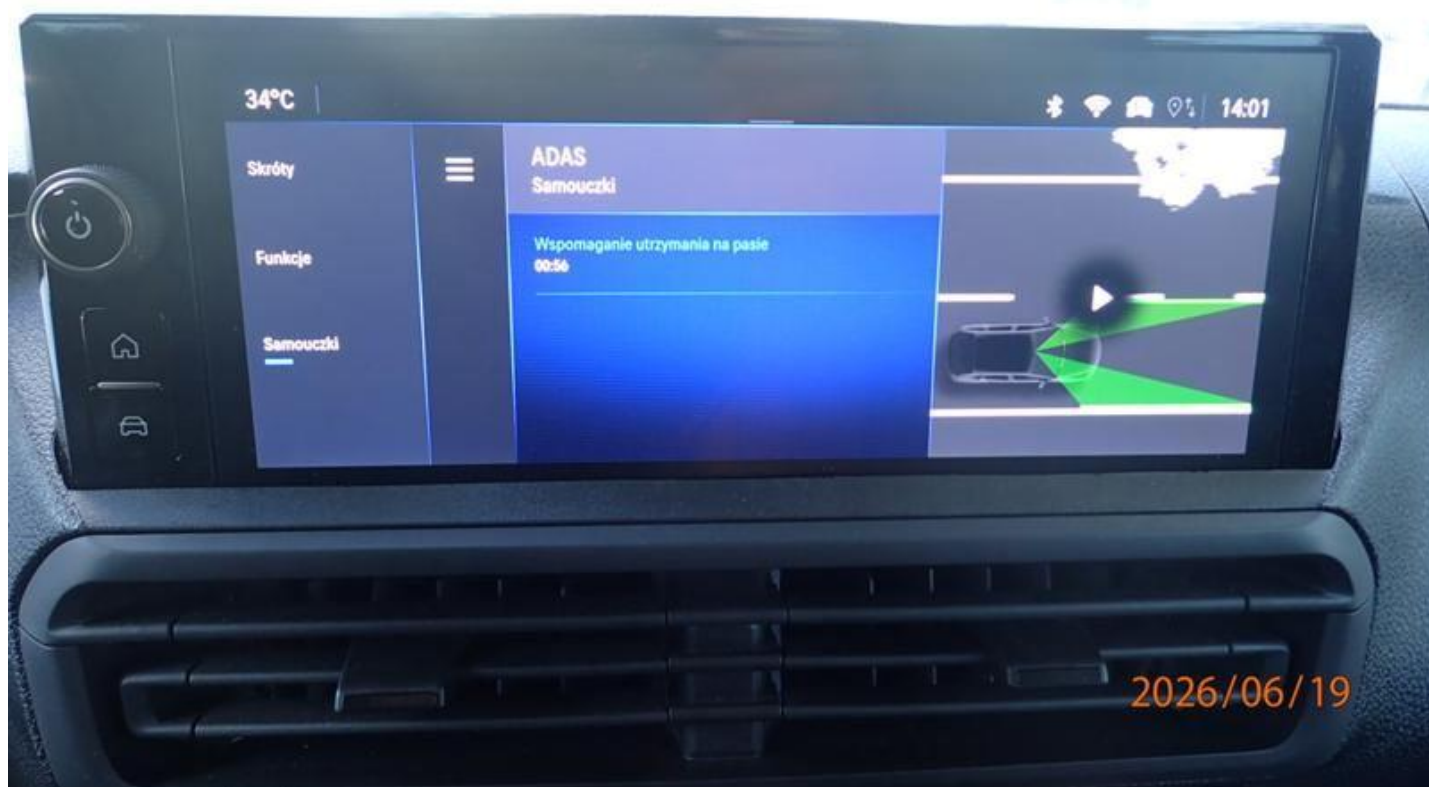
Fot. nr 122



Fot. nr 123



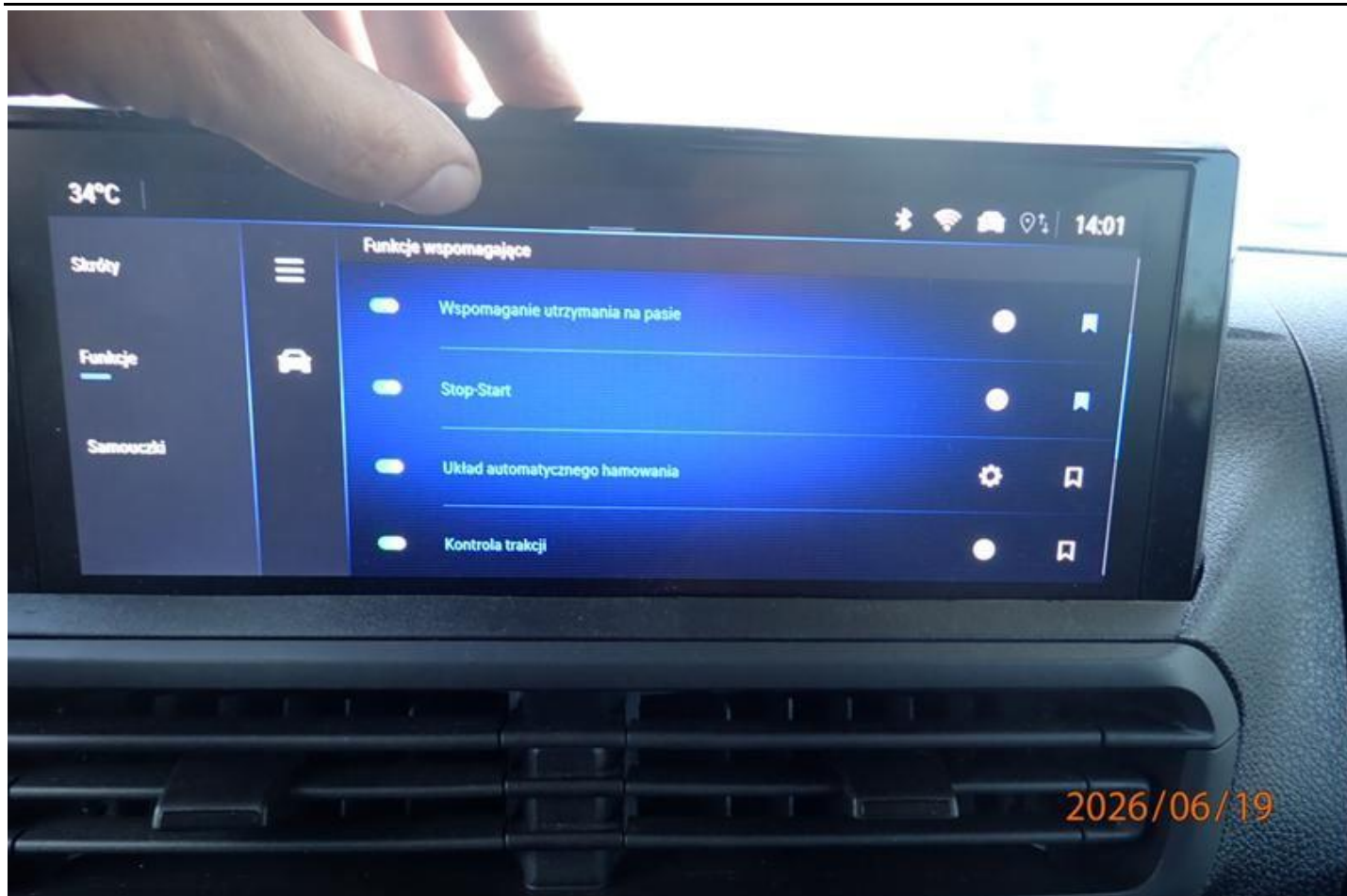
Fot. nr 124



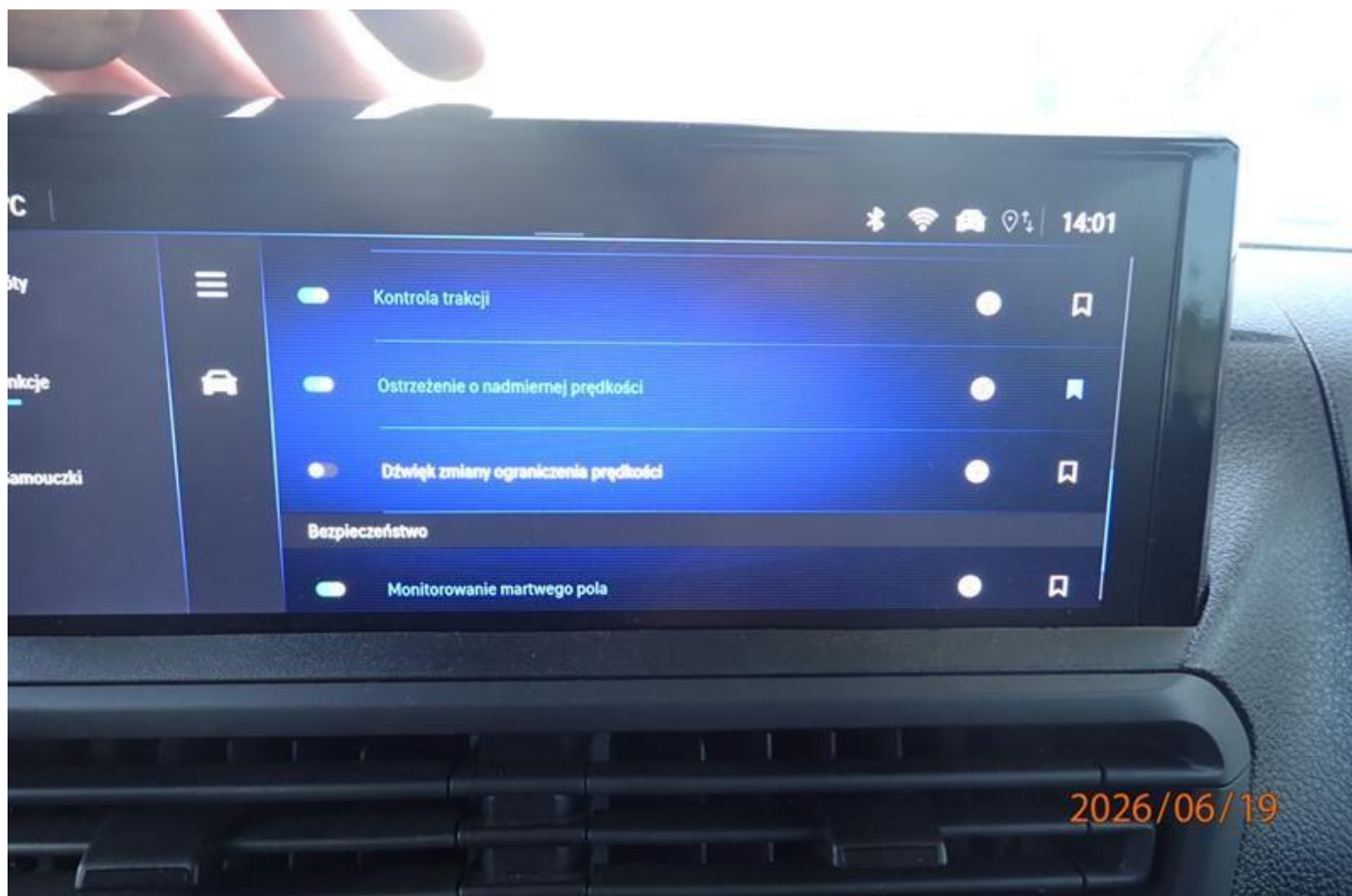
Fot. nr 125



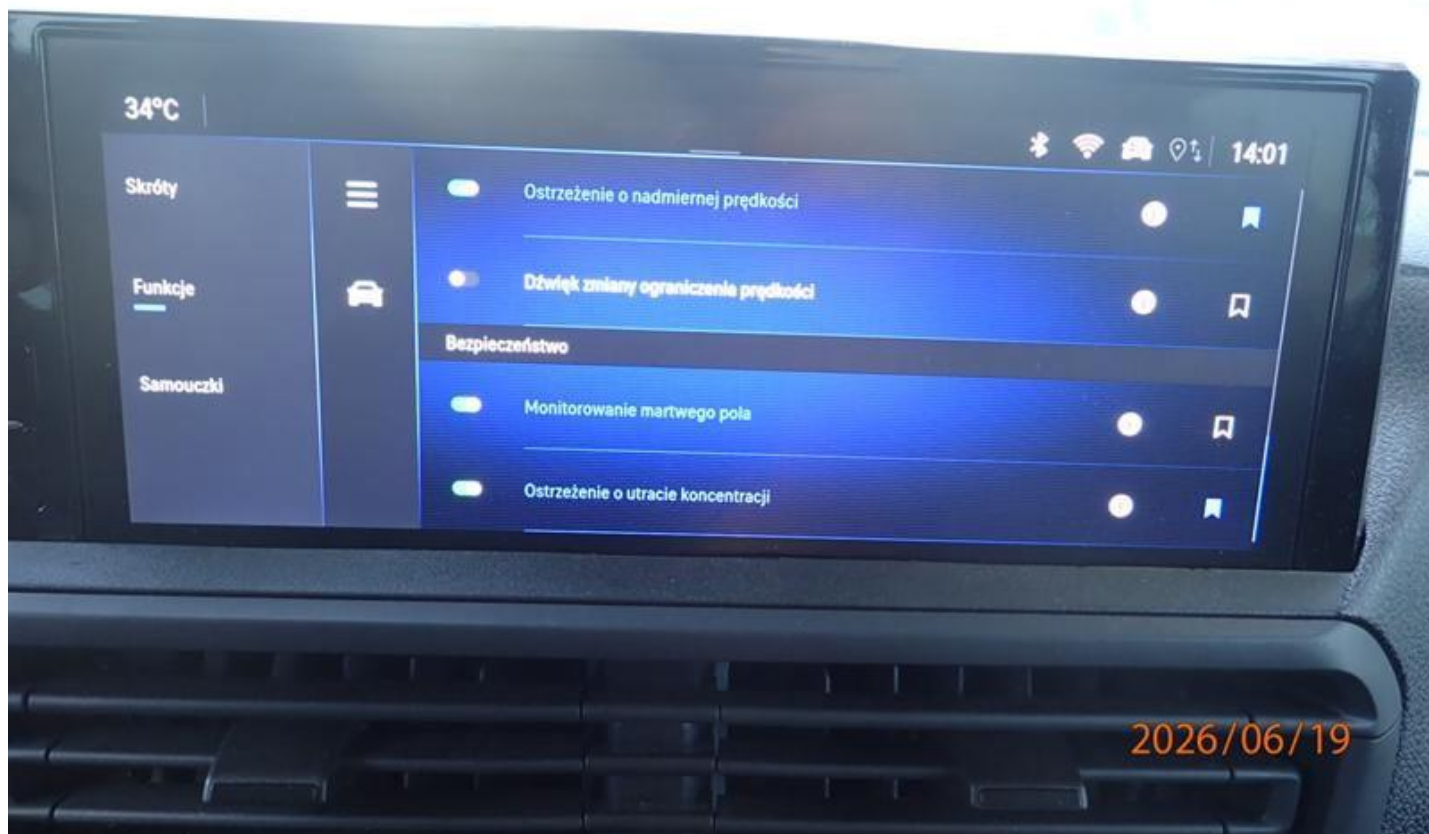
Fot. nr 126



Fot. nr 127



Fot. nr 128



Fot. nr 129



Fot. nr 130



Fot. nr 131



Fot. nr 132



Fot. nr 133



Fot. nr 134



Fot. nr 135



Fot. nr 136



2026/06/19

Fot. nr 137



2026/06/19

Fot. nr 138



Fot. nr 139



Fot. nr 140



Fot. nr 141



Fot. nr 142





Fot. nr 145



Fot. nr 146



Fot. nr 147



Fot. nr 148

*Dokument wystawiony elektronicznie, w a ny bez podpisu*