

Nr zlecenia: 13/23/06/2026/STELLANTIS Dawro

z dnia: 2026/06/23

Zleceniodawca:

Stellantis Financial Services Polska Sp. z o.o.
Domaniewska 44A
02-672 Warszawa

Rzeczoznawca:

Albert Kalu ny /zatw. Pion Weryfikacyjny eRzeczoznawcy



Wycena wartości

Zadanie: Określenie wartości rynkowej pojazdu

DANE IDENTYFIKACYJNE POJAZDU

Dane: [T] VI-2026

Rodzaj pojazdu:	Samochód terenowy	VIN:	ZACNJECA2RPS92419
Marka:	JEEP	Nr rejestracyjny:	DX09583
Model pojazdu:	Compass 1.5 mHEV MR`21 E6d-F	Nr Info-Ekspert:	316-00922
Wersja:	Altitude DCT	Rok produkcji:	2024

Wskazanie drogomierza	62896 km
Data pierwszej rejestracji	2024/07/17
Data wa no ci badania technicznego	2027/07/17
Rodzaj nadwozia	kombi (uniwersalne) 5 drzwiowe 5 osobowe
Dop. masa całk.	2045 kg
Jednostka nap dowy	z zapł. iskrowym Mild Hyb. (benzyna)
Pojemno / Moc silnika	1469 ccm / 96kW (131KM)
Doładowanie	Turbosp. z chłodn. powietrza
Liczba cylindrów / Układ cylindrów / Liczba zaworów	4 / rz dowy / 16
Rodzaj skrzyni biegów	automatyczna
Rodzaj nap du	przedni (4x2)
Kolor powłoki lakierowej, (rodzaj lakieru)	Szary 2-warstwowy z efektem metalicznym

Warto pojazdu brutto (zakup)

92 700 PLN

WYPOSA ENIE STANDARDOWE

L.p.	Nazwa elementu wyposażenia	L.p.	Nazwa elementu wyposażenia
1	ABS - system zapobiegający blokowaniu kół, hamulce tarczowe 4 kół	45	Reflektory przednie LED Premium
2	Asystent pr dko ci inteligentny	46	Reflektory wyl czane z opó nieniem programowanym
3	Asystent ruszania pod gór (HSA)	47	Reflektory z automatycznym wł cznikiem

4	Centrum informacyjne pojazdu	48	Regulacja wysoko ci pasów bezpiecze stwa
5	Czujnik obecno ci pasa era przód/tył	49	Schówek na r kawiczki pod wietlany
6	Dach w kolorze nadwozia	50	Siedzenia tylne dzielone 60/40
7	D wignia zmiany biegów pokryta skór	51	Software usług Connected Services
8	Fotel kierowcy regulowany manualnie w 6 kierunkach	52	Sterowanie systemem audio w kierownicy
9	Fotel kierowcy z regulacj wysoko ci	53	System bezkluczykowego dost pu i uruchamiania pojazdu Keyless Enter-n-Go z przyciskiem Start/Stop
10	Fotel pasa era regulowany manualnie w 6 kierunkach	54	System blokowania zamków po przekroczeniu okre lonej pr dko
11	Funkcja "audio streaming Bluetooth"	55	System kontroli ci nienia w oponach z wy wietlaczem
12	Gło niki 6 szt.	56	System kontroli trakcji dla całego zakresu pr dko ci
13	Gniazdo 12V	57	System mocowania fotelików dzieci cych Latch
14	Hamulec postojowy elektroniczny	58	System monitoruj cy zm czenie kierowcy
15	Inteligentny system hamowania z rozpoznawaniem pieszych i rowerzystów	59	System ochrony przedzderzeniowej FCW Plus
16	Kamera cofania	60	System osuszania hamulców
17	Kierownica pokryta winylem Techno	61	System przeciwdziałaj cy przewróceniu si pojazdu
18	Kieszenie w oparciach foteli przednich	62	System rozpoznawania znaków drogowych
19	Klamki zewn trzne w kolorze nadwozia	63	System Smart Beam automatyczne sterowanie wiatłami drogowymi
20	Klimatyzacja automatyczna 2 strefowa z czujnikiem wilgotno ci	64	System stabilizacji toru jazdy przyczepy TSC
21	Kolumna kierownicy regulowana w 2 płaszczyznach	65	System Start/Stop
22	Kurtyny powietrzne boczne	66	Szyby przyciemnione
23	Lampy przeciwmgielne LED	67	wiatła do jazdy dziennej LED
24	Lusterka zewn trzne podgrzewane elektrycznie	68	wiatła p/mgielne tylne
25	Lusterka zewn trzne regulowane elektrycznie	69	wiatła tylne LED
26	Lusterka zewn trzne składane elektrycznie	70	wiatła wł czane automatycznie
27	Lusterka zewn trzne w kolorze Gloss Black	71	Tapicerka winylowa Premium Techno/materiałowa
28	Lusterka zewn trzne z kierunkowskazami	72	Tarcze kół aluminiowe 18", opony 235/55 (klasa B)
29	Lusterko kierowcy zewn trzne asferyczne	73	Tempomat adaptacyjny z funkcj Stop
30	Lusterko wewn trzne ciemniane automatycznie	74	Tylne nawiewy wentylacyjne
31	Maty podłogowe przednie i tylne	75	Uchwyt na przedni tablic rejestracyjn
32	Moduł usług Connected Services	76	Uchwyty do mocowania бага u
33	Ochrona rozładowania akumulatora	77	Wej cie pod wietlane
34	Oparcie fotela pasa era z przodu składane	78	Wielostopniowe przednie poduszki powietrzne
35	Organizer do бага nika	79	Wlew paliwa bezkorkowy
36	Oslony przeciwsłoneczne z lusterkami pod wietlanymi	80	Wska nik temperatury zewn trznej
37	O wietlenie бага nika	81	Wspomaganie układu kierowniczego elektryczne
38	Pasy bezpiecze stwa 3-punktowe dla rodkowego pasa era z tyłu	82	Wycieraczki z czujnikiem deszczu
39	Podłokietnik przedni przesuwany ze schowkiem	83	Wykładzina бага nika
40	Podłokietnik siedze tylnych z uchwytem na kubki	84	Wy wietlacz wska ników i zegarów 10,25" kolorowy
41	Poduszka powietrzna pasa era z mo liwo ci odł czenia	85	Zabezpieczenie drzwi tylnych przed otwarciem od wewn trz
42	Poduszki powietrzne boczne przednie	86	Zagłówki siedze tylnych 3 szt.
43	Pokrywa wlewu paliwa blokowana elektrycznie	87	Zł cze "USB"
44	Radio cyfrowe	88	Zł cze USB typ A i C w drugim rz dzie

L.p. Nazwa pakietu / elementu pakietu wyposażenia standardowego

- 1 Fotele przednie z regulacj odcinka l d wiowego elektryczn (w 2 płaszczyznach)
Fotel pasa era z regulacj odcinka l d wiowego elektryczn w 2 kierunkach

- Fotel kierowcy z regulacją odcinka lędźwiowego elektrycznie w 2 kierunkach
- 2 System multimedialny Uconnect 10.1
 - System Bluetooth
 - System multimedialny uconnect
 - Funkcja Android Auto / Apple CarPlay
 - Wyświetlacz dotykowy 10,1"
- 3 System multimedialny Uconnect 10.1 NAV
 - System nawigacji satelitarnej
 - System Bluetooth
 - System multimedialny uconnect
 - Funkcja Android Auto / Apple CarPlay
 - Wyświetlacz dotykowy 10,1"
- 4 System stabilizacji toru jazdy ESC ze wspomaganie hamowania awaryjnego BAS
 - System stabilizacji toru jazdy ESC
 - System wspomaganie nagłego hamowania BAS
- 5 Szyby przednie i tylne regulowane elektrycznie
 - Szyby przednie regulowane elektrycznie
 - Szyby tylne regulowane elektrycznie

WYPOSAŻENIE DODATKOWE

L.p. Nazwa elementu wyposażenia

- 1 Lakier Graphite Gray + czarny dach
- 2 Pakiet Parking Plus (wymaga LNT)
 - Czujniki parkowania - przód
 - Czujniki parkowania - tył
 - Kamera 360°
 - System monitorowania martwego pola w lusterkach
 - Asystent parkowania równoległego
 - System monitorowania otoczenia podczas wyjazdu tyłem
 - Asystent wyjazdu z miejsca parkingowego
 - Asystent parkowania prostopadłego
 - Lusterka zewnętrzne z oświetleniem powitalnym
- 3 Pakiet Zimowy (dopłata)
 - Kierownica podgrzewana
 - Fotel kierowcy podgrzewany
 - Kierownica pokryta skórą
 - Fotel pasażera podgrzewany
 - Maty podłogowe całosezonowe z logo Jeep
 - Szyba przednia ogrzewana (w miejscu spoczynku wycieraczek)

OPIS ZAMONTOWANEGO W POJEŻDŻENIU OGUMIENIA

Koło	Marka, typ	Bieżnik [mm]
Przednie lewe:	GOODYEAR 235/50 R18 101V XL EAGLE F1 ASYMMETRIC 6	5,0
Przednie prawe:	GOODYEAR 235/50 R18 101V XL EAGLE F1 ASYMMETRIC 6	5,0
Tylne lewe:	GOODYEAR 235/50 R18 101V XL EAGLE F1 ASYMMETRIC 6	5,0
Tylne prawe:	GOODYEAR 235/50 R18 101V XL EAGLE F1 ASYMMETRIC 6	5,0

WYLICZENIE WARTOŚCI RYNKOWEJ

WARTOŚĆ BAZOWA (ZAKUP) BRUTTO (25 mies.)		106 000 PLN
KOREKTA ZA PIERWSZĄ REJESTRACJĘ	1 438 PLN <i>po korekcie:</i>	107 438 PLN
KOREKTA ZA WYPOSAŻENIE	7 721 PLN <i>po korekcie:</i>	115 159 PLN
KOREKTA ZA PRZEBIEG	- 7 777 PLN <i>po korekcie:</i>	107 382 PLN
KOREKTY RÓŻNE:		
Stan utrzymania i dbałość o pojazd	-3 328 PLN	
Regionalna sytuacja rynkowa	-10 738 PLN	
KOREKTY RÓŻNE RAZEM	- 14 066 PLN <i>po korektach:</i>	93 316 PLN
KOREKTA ZA OGUMIENIE	- 660 PLN <i>po korekcie:</i>	92 656 PLN
WARTOŚĆ RYNKOWA (ZAKUP) BRUTTO PO ZAOKRĄGLeniu		92 700 PLN

UWAGI RZECZOZNAWCY DOTYCZ CE WYCENY

Pojazd zweryfikowany w bazie danych historii pojazdu.gov.pl

Ogl dziny wykonał: Marcin Szura

Wycena wykonana: Albert Kalu ny

Korekta „Regionalna sytuacja rynkowa” została zadana ze wzgl du na zauwa alne różnice między cenami lokalnymi a srednimi wartościami na rynku krajowym. Odzwierciedla aktualne warunki sprzedaży w regionie oraz lokalna atrakcyjność danego typu pojazdu.

Warto brutto (zakup*) wy eż zidentyfikowanego pojazdu, okre lona na miesi c czerwiec 2026 roku wynosi:

* Warto okre lona jak przy zakupie pojazdu w celu ponow nej jego sprzeda y przez podmiot handluj cy pojazdami u yw anymi.

92700 PLN

(słownie: dziewi dziesi t dwa tysi ce siedemset złotych)

w tym VAT (23,0%) 17334,15 PLN

Warto okre lono na podstawie:

- notowa warto ci rynkowych z bazy pojazdów "Komputerowego Systemu INFO-EKSPERT" na VI-2026 zaakceptowanych przez wykonawc opinii,
- korekt maj cych wpływ na warto pojazdu.

OPIS STANU TECHNICZNEGO ZESPOŁÓW POJAZDU



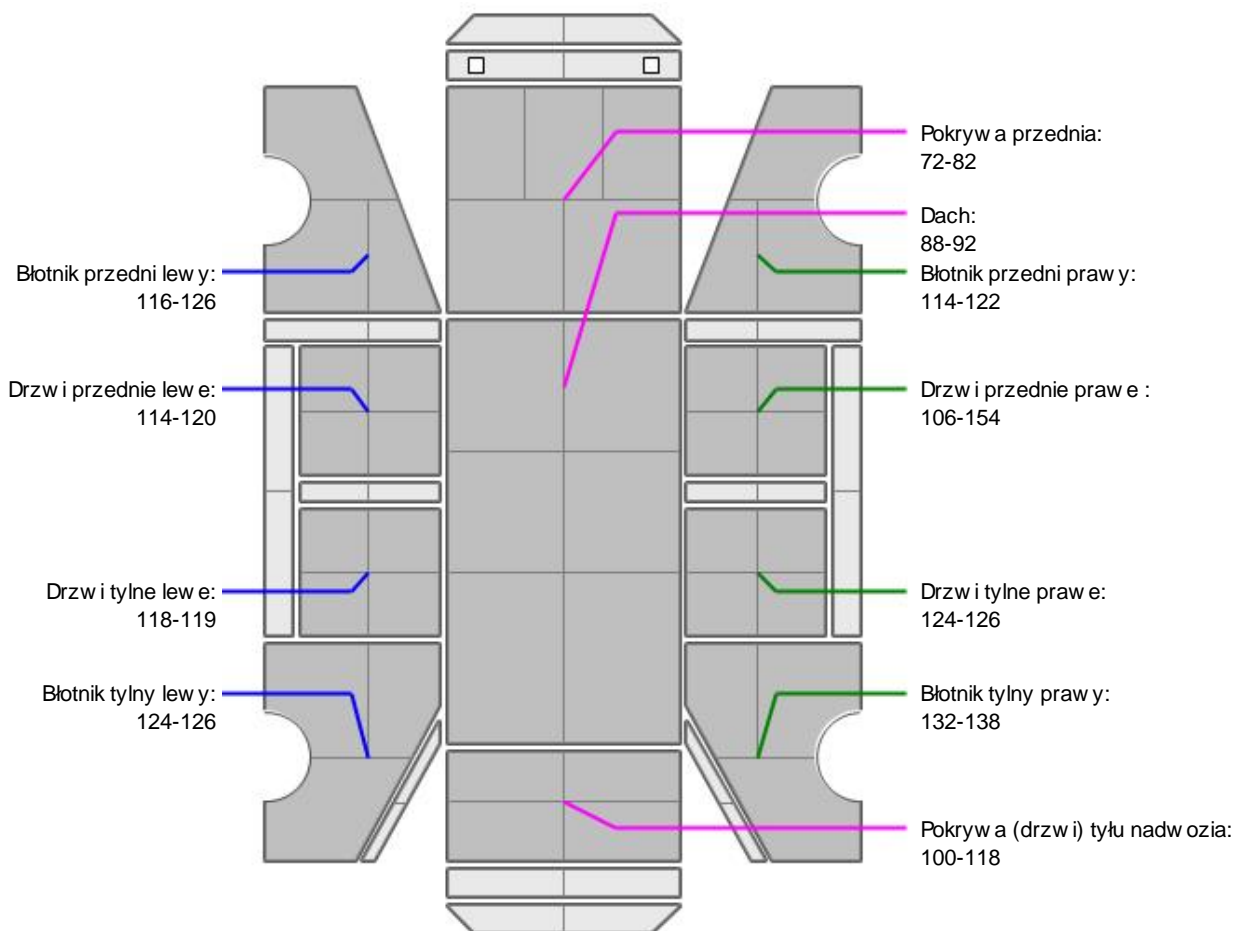
NADWOZIE - Szkielet i poszycia zewn trzne

L.p.	Nazwa elementu	L / P	Rodzaj uszkodzenia	Opis	Fot. nr
1	Pokrywa przednia		Wygiuszenie - rozerwane		
2	Drzwi boczne przednie	L	Zarysowania powłoki lakierowej, wgniecenie		
3	Drzwi boczne przednie	P	Zarysowania powłoki lakierowej		
4	Drzwi boczne tylne	L	Zarysowania powłoki lakierowej, wgniecenie		
5	Drzwi boczne tylne	P	Zarysowania powłoki lakierowej		
6	Błotnik tylny	L	Wgniecenia		

Na pozostałych elementach oblachowania bryły nadwozia stwierdzono również typowe dla jego okresu eksploatacji uszkodzenia powłoki lakierowej (zarysowania, odpryski, itp.)



NADWOZIE – Opis powłoki lakierowej



L.p.	Nazwa elementu	L / P	Grubość powłoki [µm]	Opis
1	Pokrywa przednia		72-82	
2	Dach		88-92	
3	Błotnik przedni	L	116-126	
4	Drzwi przednie	L	114-120	
5	Drzwi tylne	L	118-119	
6	Błotnik tylny	L	124-126	
7	Błotnik przedni	P	114-122	
8	Drzwi przednie	P	106-154	
9	Drzwi tylne	P	124-126	
10	Błotnik tylny	P	132-138	
11	Pokrywa (drzwi) tyłu nadwozia		100-118	
12	Poszycie boku	L	90	
13	Drzwi tyłu nadwozia		90	
14	Drzwi tyłu nadwozia		100	

Podane przedziały grubości powłoki lakierowej poszczególnych elementów dotyczą wyłącznie punktów pomiarowych, tj. trzech wybranych miejsc na danym elemencie nadwozia. Nie oznacza to, że w pozostałych obszarach danego elementu grubość powłoki jest jednakowa ani że nie może wykroczyć poza wskazane zakresy. Pomiary wykonano urządzeniem bezdźwiękowym w posiadaniu rzeczoznawcy. Pomiar wykonany innym przyrządem może się różnić.

**NADWOZIE – Wyposażenie zewnętrzne**

L.p.	Nazwa elementu	L / P	Rodzaj uszkodzenia	Opis	Fot. nr
1	Zderzak przedni		Zarysowania, odkształcenia		
2	Reflektor	P	Płaski tył klosz		
3	Zderzak tylny		Zarysowania		
4	Szyba przednia		Odpryski warstwy zewnętrznej		

**NADWOZIE – Wyposażenie wewnętrzne**

L.p.	Nazwa elementu	L / P	Rodzaj uszkodzenia	Opis	Fot. nr
1	Fotel przedni kpl.	P	Poplamiony		
2	Wykładzina dachu (podsufitka)		Zabrudzona		
3	Poszycie tapicerskie drzwi tyłu nadwozia		Zarysowania		

Wnętrze pojazdu nosi typowe dla jego okresu eksploatacji zabrudzenia oraz zużycie wszystkich elementów.

JAZDA KONTROLNA

- | | | |
|---|--|----------|
| 1 | Głośno pracujący silnik | BEZ UWAG |
| 2 | Praca układu kierowniczego | BEZ UWAG |
| 3 | Głośno (stuk) zawieszenia | BEZ UWAG |
| 4 | Skutecznie hamulca zasadniczego | BEZ UWAG |
| 5 | Skutecznie hamulca pomocniczego | BEZ UWAG |
| 6 | Działanie drogomierza i szybkoobrotowomierza | BEZ UWAG |
| 7 | Wskaznik temperatury silnika | BEZ UWAG |
| 8 | Skutecznie ogrzewanie i przewietrzanie | BEZ UWAG |

Próba ruchowa przeprowadzona na zimnym silniku w warunkach parkingowych z prędkością do 15km/h.

DOKUMENTY I KOMPLETACJA POJAZDU

- | | | |
|---|------------------------|--------------|
| 1 | Kluczyki (ilość sztuk) | 1szt okazano |
| 2 | Dowód rejestracyjny | TAK |
| 3 | Gaśnica | TAK |
| 4 | Trójkąt ostrzegawczy | TAK |
| 5 | Apteczka | TAK |

POZOSTAŁE INFORMACJE

- Pochodzenie pojazdu**
Salon Polska
- Badanie poprawności numerów identyfikacyjnych**
Numer VIN wybity na karoserii oraz numer VIN tabliczki znamionowej zgodny z dowodem rejestracyjnym
- Weryfikacja odczytanego stanu drogomierza**
Odczytany z drogomierza

Zastrzeżenia ograniczające opinię.

ü Zawarte w niniejszej Wycenie/Raporcie informacje (w tym dotyczące wyposażenia) służy jedynie ogólnym celom informacyjnym. Wycena/Raport nie może być zatem traktowana jako oferta w rozumieniu przepisów Kodeksu Cywilnego oraz opisu towaru ani zapewnienia w rozumieniu art. 4 Ustawy z dnia 27 lipca 2002 roku o szczególnych warunkach sprzedaży konsumenckiej.

ü Wycena/Raport została sporządzona w celu ustalenia istnienia albo nieistnienia uszkodzeń nieakceptowalnych pod kątem czenia umowy korzystania z samochodu lub innych okoliczności uzgodnionych w zleceniu. Wycena/Raport nie obejmuje typowych uszkodzeń wynikających z eksploatacji samochodu oraz jego standardowego zużycia.

ü Jeżeli chcesz traktować ten dokument jako źródło wiedzy o samochodzie przy jego zakupie, czynisz to na własną odpowiedzialność. Rzeczoznawcy sp.j. nie ponosi odpowiedzialności za takie użycie tej Wyceny/Raporu.

ü Niniejsza wycena służy wyłącznie do oszacowania wartości rynkowej przedmiotu wyceny i nie może być wykorzystywana do żadnego innego celu, ni wymieniony powyżej. W szczególności wycena nie może stanowić podstawy do oceny cech i stanu wycenianego obiektu przy jego zakupie.

ü Rzeczoznawca nie bierze na siebie odpowiedzialności za wady ukryte (prawne i fizyczne) oraz ewentualne skutki wynikające z dalszego użytkowania przedmiotu wyceny, a także za skutki wykorzystania samej wyceny.

ü Powyższa wycena nie jest ekspertyzą stanu technicznego przedmiotu wyceny i za taką nie może być uznawana, w szczególności nie może być traktowana jako gwarancja sprzedaży przedmiotu wyceny za oszacowaną wartość.

ü Wycenę przeprowadzono w oparciu o dostarczoną dokumentację oraz badanie organoleptyczne wycenianego obiektu. Nie prowadzono badań diagnostycznych oraz weryfikacji warsztatowej przedmiotu wyceny.

ü Nie stwierdzono dodatkowych niesprawności i/lub uszkodzeń i/lub braków w zakresie możliwym do ustalenia w warunkach oględzin tj. bez dostępu do spodu pojazdu, specjalistycznego sprzętu diagnostycznego, jazdy próbnej wykonanej w warunkach drogowych z obciążeniem.

ü Rzeczoznawca podczas oględzin poza warsztatem nie jest w stanie stwierdzić wypadkowej przeszłości pojazdu. W przypadku podwyższonych wartości pomiarów powłoki lakierowej, konieczna jest ekspertyza w warunkach warsztatowych.

ü Rok produkcji pojazdu - nie weryfikowano. Przyjeto w oparciu o dane przekazane przez Zleceniodawcę.

ü Niniejsza wycena nie może być publikowana w całości w jakimkolwiek dokumencie bez zgody wykonawców i bez uzgodnienia z nimi formy i treści takiej publikacji. Zakaz publikacji nie dotyczy posługiwania się wyceną w umowach cywilno-prawnych zawieranych przez zleceniodawcę i dotyczących przedmiotu.

ü Przed odbiorem pojazdu, kupujący zobowiązany jest do konfrontacji rzeczywistego stanu z informacjami zawartymi w wycenie. Odbiór przedmiotu jest równoznaczny ze zrzeczeniem się wszelkich roszczeń, co do stanu technicznego.

ü Nie badano poprawności i/lub budowy numerów identyfikacyjnych/seryjnych obiektu oraz nie weryfikowano prawdziwości danych obiektu.

ü Niniejsza wycena nie może być traktowana jako gwarancja sprzedaży przedmiotu wyceny za oszacowaną wartość.

ü W przypadku ujawnienia dodatkowych informacji dotyczących przedmiotowego pojazdu, niedostępnych w czasie wykonywania niniejszej opinii, zaprezentowane stanowisko może ulec zmianie.

ü W opinii założono, że nie wykryto żadnych faktów, które mogłyby istotnie wpływać na wartość wycenionego pojazdu, jeżeli w opisie pojazdu nie widnieje inaczej.

ü Rzeczoznawca nie ponosi odpowiedzialności za ewentualne błędy wynikające z przedstawionych informacji otrzymanych od użytkownika/sprzedawcy/zamawiającego wycenę, jeżeli brak podstaw do kwestionowania ich zgodnie ze stanem rzeczywistym lub jeżeli ustalenie stanu rzeczywistego przez rzeczoznawcę było niemożliwe lub znacznie utrudnione.

ü Wyposażenie standardowe wg. Info - Ekspert. Rzeczoznawca nie ponosi odpowiedzialności za ewentualne błędy programu. Lista wyposażenia w wycenie ma charakter poglądowy i nie potwierdza kompletności. Aby ustalić specyfikacje fabrycznego wyposażenia należy się do dealera.

ü W warunkach, w jakich przeprowadzono oględziny rzeczoznawca nie miał możliwości zweryfikowania poprawności działania całego wyposażenia.

ü Opis stanu technicznego pojazdu jest w pełni na dzień oglądania. Rzeczoznawca nie bierze odpowiedzialności za zmiany stanu pojazdu wynikające z dalszej eksploatacji lub postoju (np. uszkodzenie akumulatora, powłoki lub powstanie ognisk korozji, uszkodzenie układu hamulcowego, itp.) – zaleca się sprawdzenie daty wyceny

ü Jeżeli elementy jednostki napędowej, układu przeniesienia napędu itp., są rozmontowane, rzeczoznawca nie weryfikuje kompletności poszczególnych układów. Możliwość wystąpienia braków w kompletacji (np. ze względu na wykorzystanie unieruchomionego pojazdu jako „dawcy części”).

ü Nie weryfikowano odczytanego stanu drogomierza z zapisami w urządzeniach elektronicznych pojazdu. Rzeczoznawca nie dokonuje oceny autentyczności przebiegu.

ü W przypadku pojazdów z niesprawnym akumulatorem lub bez niego - podłączenie sprawnego akumulatora nie gwarantuje sprawności technicznej pojazdu. W związku z tym przyjmuje się, że stan techniczny pojazdu jest nieznany, istnieje ryzyko ujawnienia wad ukrytych i dodatkowych uszkodzeń.

ü Nie weryfikowano gwarancji, statusu pakietów serwisowych i kompletności w zakresie sprzętu dodatkowego, z którym przedmiot był zamówiony.

Dokument wystawiony elektronicznie, w pełni bez podpisu

DOKUMENTACJA FOTOGRAFICZNA



Fot. nr 1



Fot. nr 2



Fot. nr 3



Fot. nr 4



Fot. nr 5



Fot. nr 6



Fot. nr 7



Fot. nr 8



2026/06/26

Fot. nr 9



2026/06/26

Fot. nr 10



Fot. nr 11



Fot. nr 12



Fot. nr 13



Fot. nr 14



Fot. nr 15



Fot. nr 16



Fot. nr 17



Fot. nr 18



Fot. nr 19



Fot. nr 20



2026/06/26

Fot. nr 21



2026/06/26

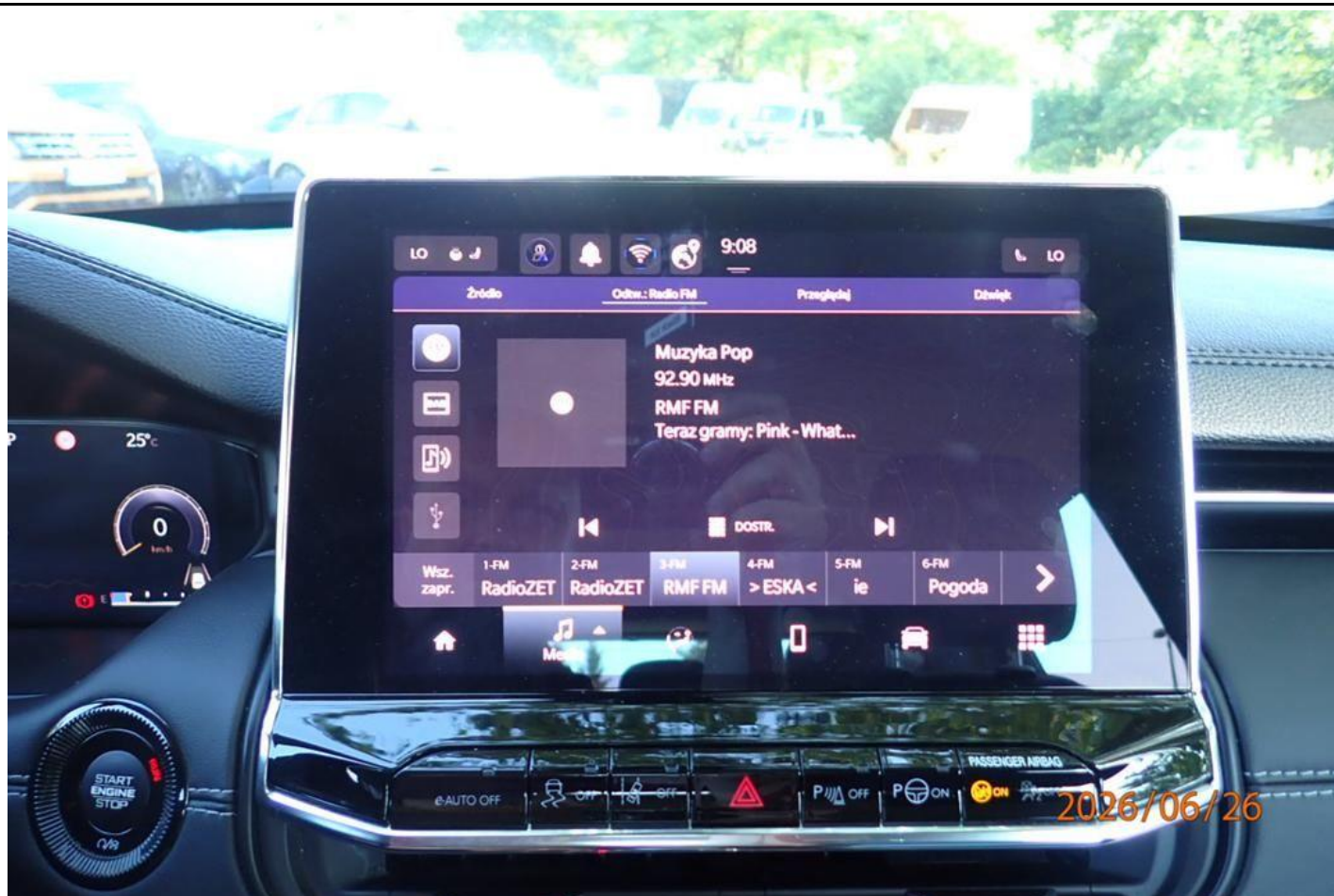
Fot. nr 22



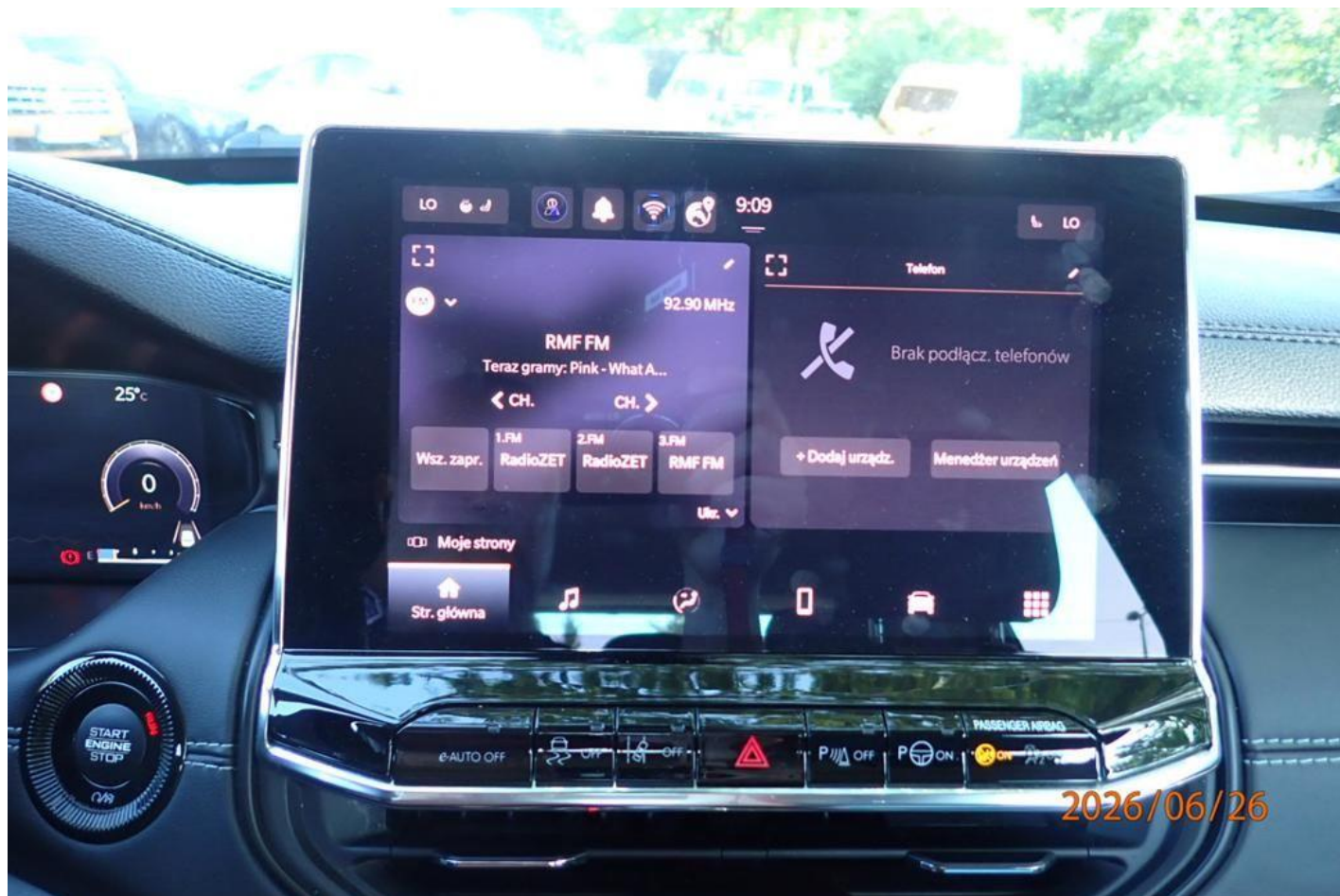
Fot. nr 23



Fot. nr 24



Fot. nr 25



Fot. nr 26



Fot. nr 27



Fot. nr 28



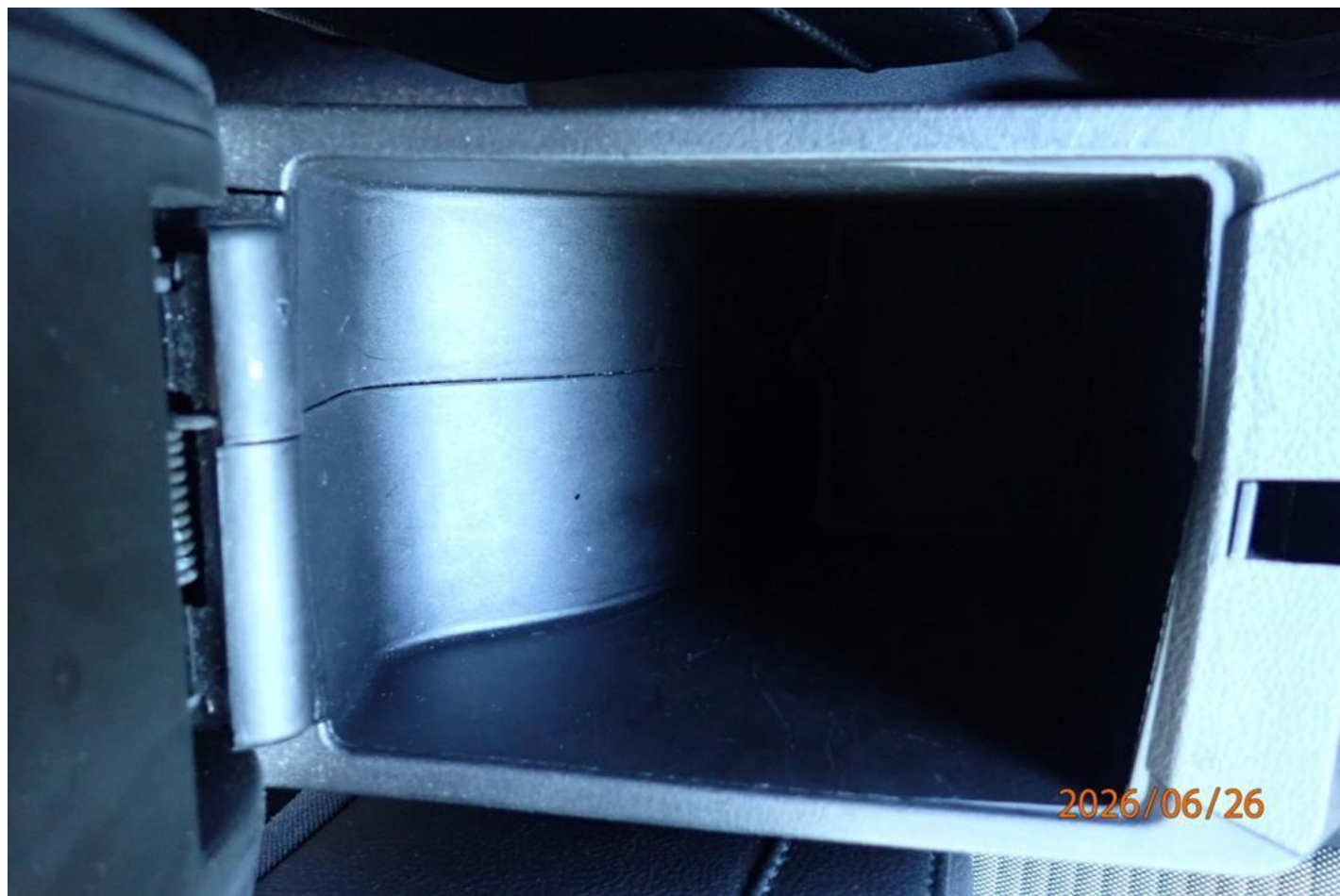
Fot. nr 29



Fot. nr 30



Fot. nr 31



Fot. nr 32



2026/06/26

Fot. nr 33



2026/06/26

Fot. nr 34



Fot. nr 35



Fot. nr 36



2026/06/26

Fot. nr 37



2026/06/26

Fot. nr 38



2026/06/26

Fot. nr 39



2026/06/26

Fot. nr 40



2026/06/26

Fot. nr 41



2026/06/26

Fot. nr 42



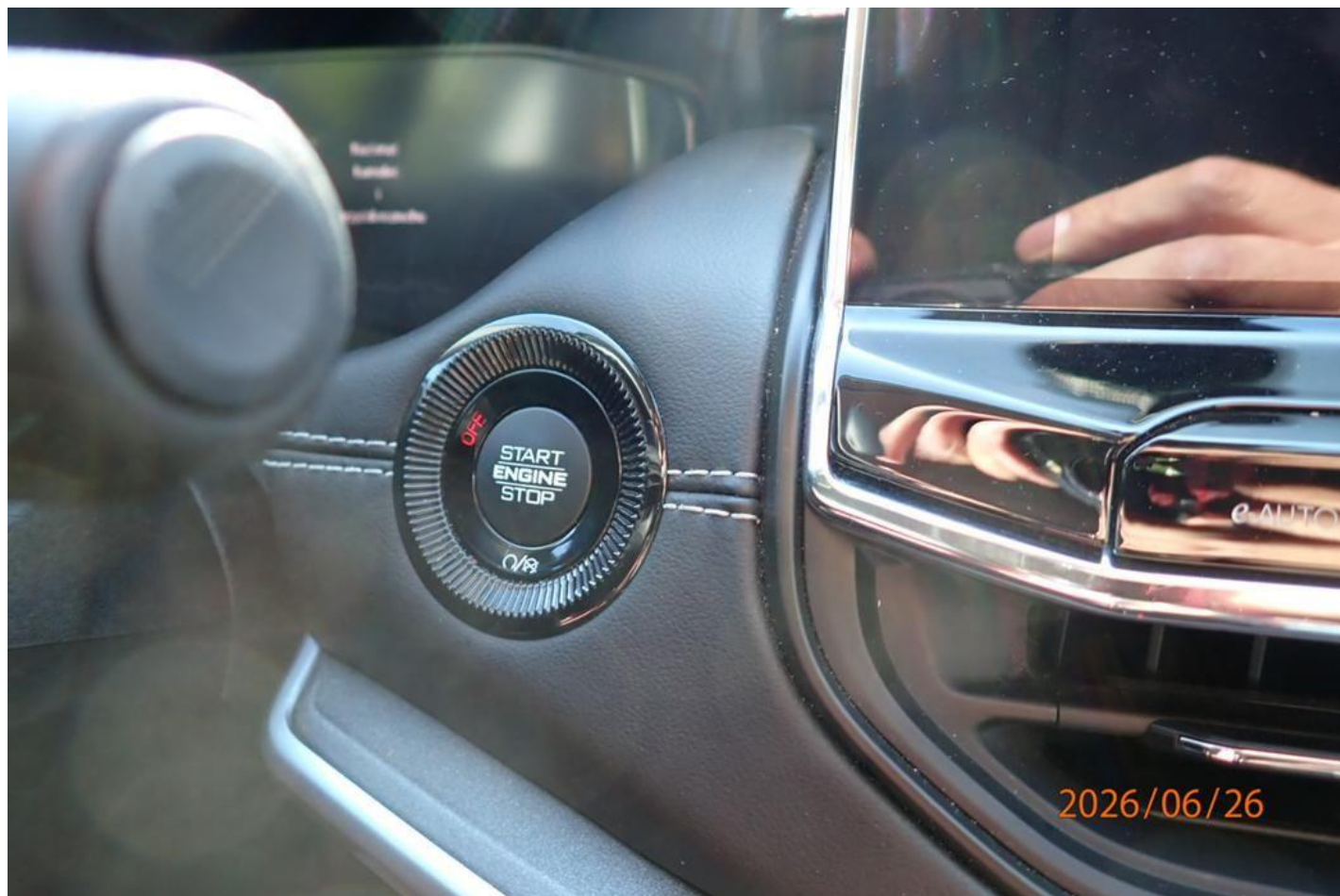
Fot. nr 43



Fot. nr 44



Fot. nr 45



Fot. nr 46



Fot. nr 47



Fot. nr 48



Fot. nr 49



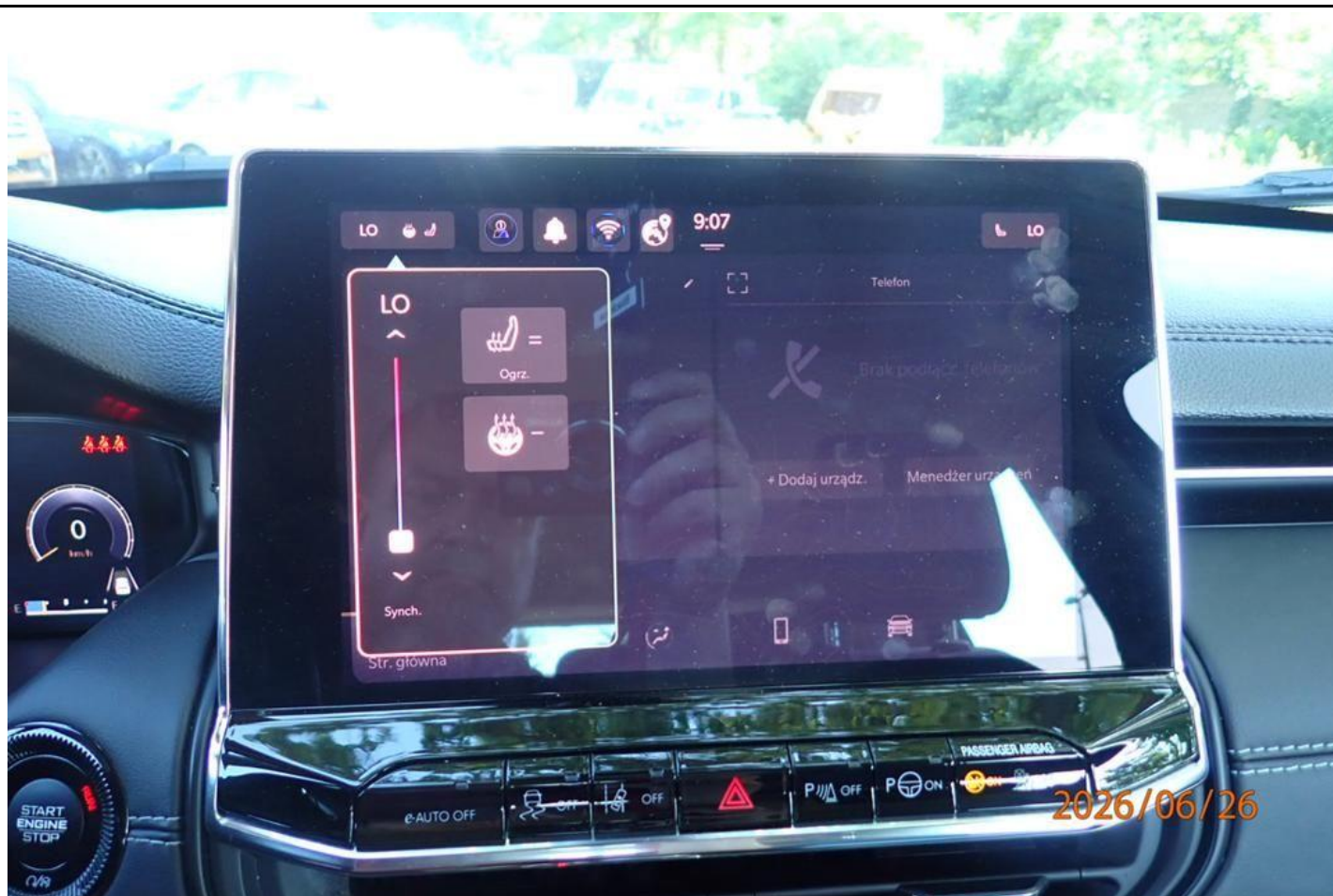
Fot. nr 50



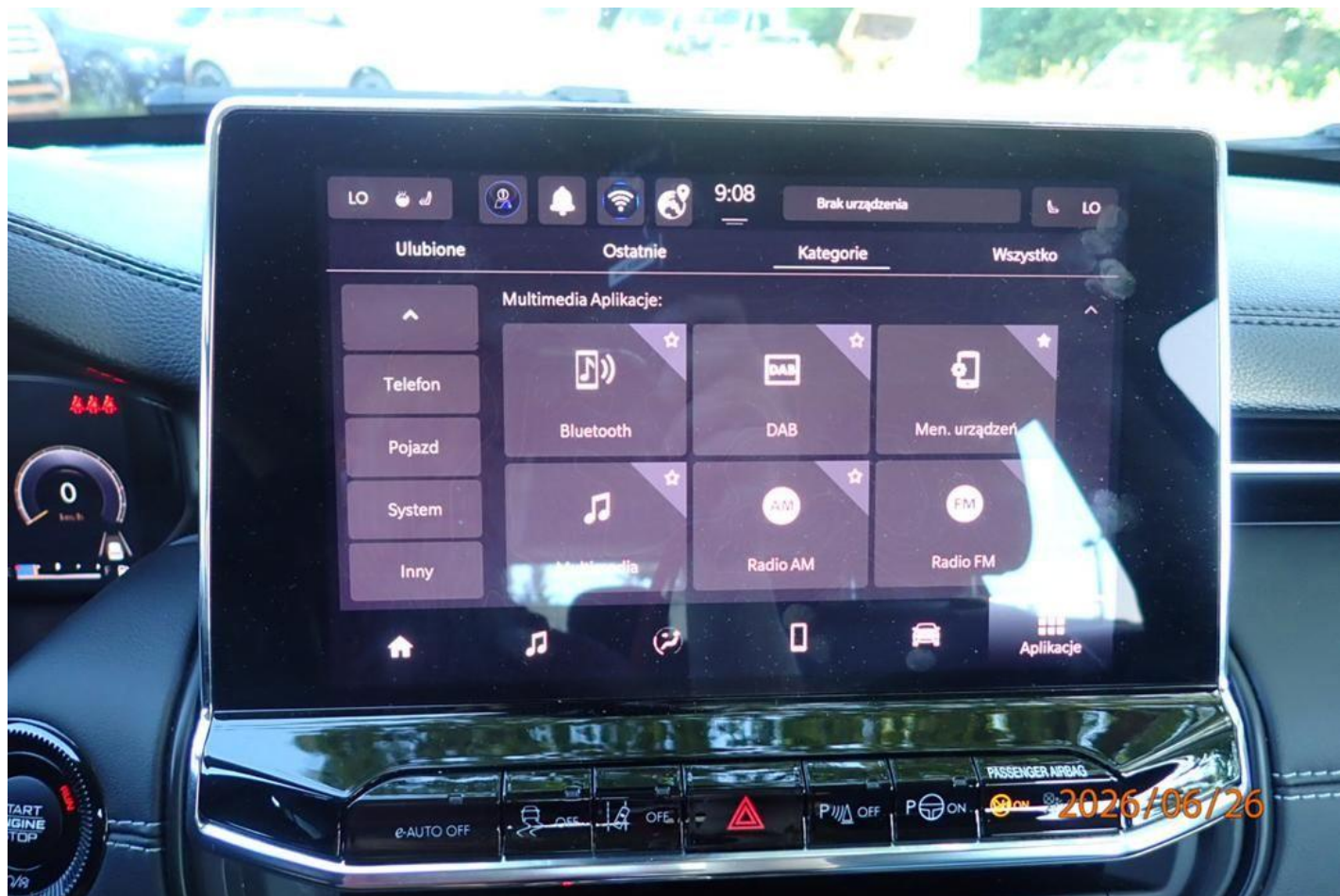
Fot. nr 51



Fot. nr 52



Fot. nr 53



Fot. nr 54



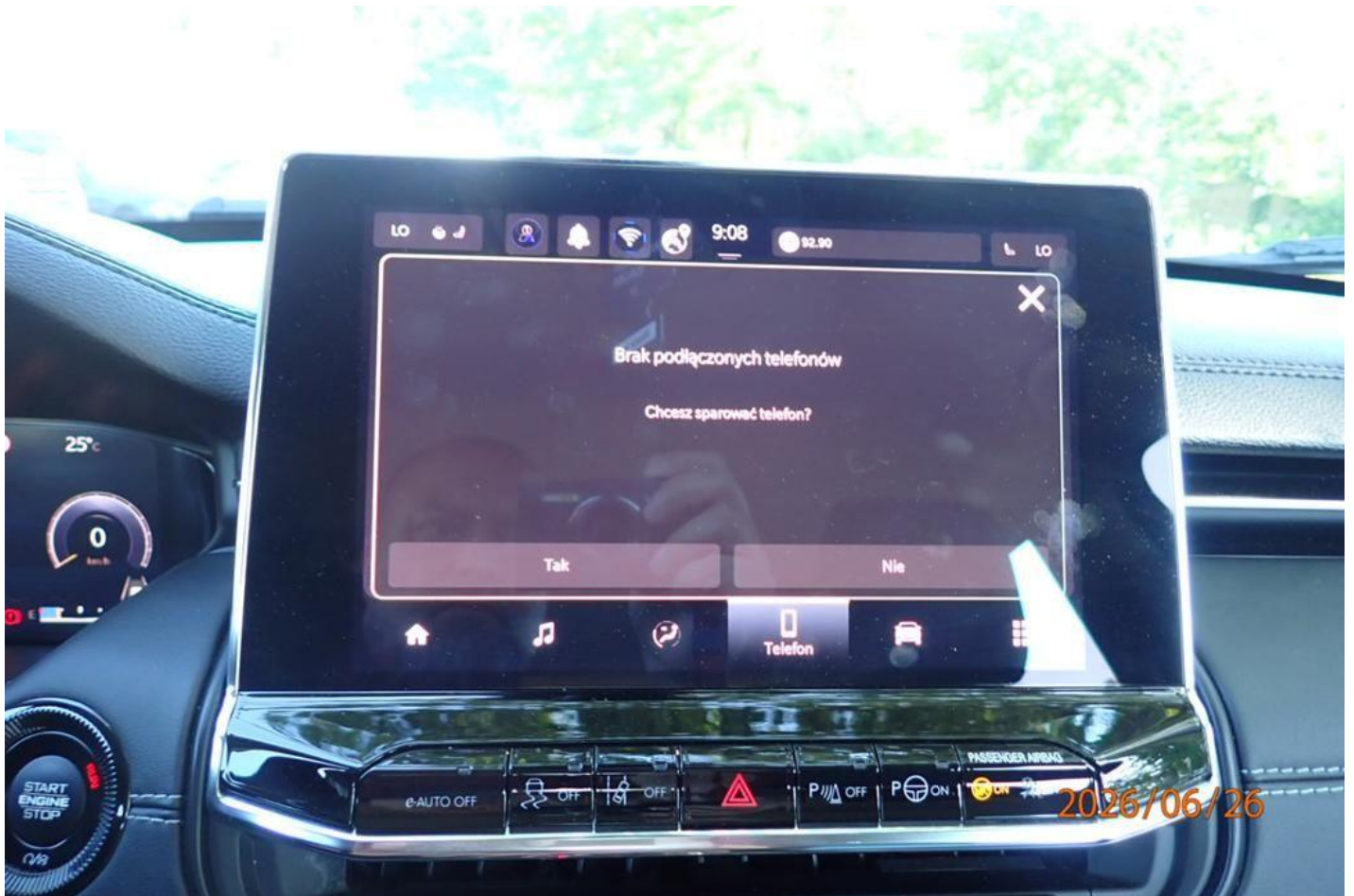
Fot. nr 55



Fot. nr 56



Fot. nr 57



Fot. nr 58



Fot. nr 59



Fot. nr 60



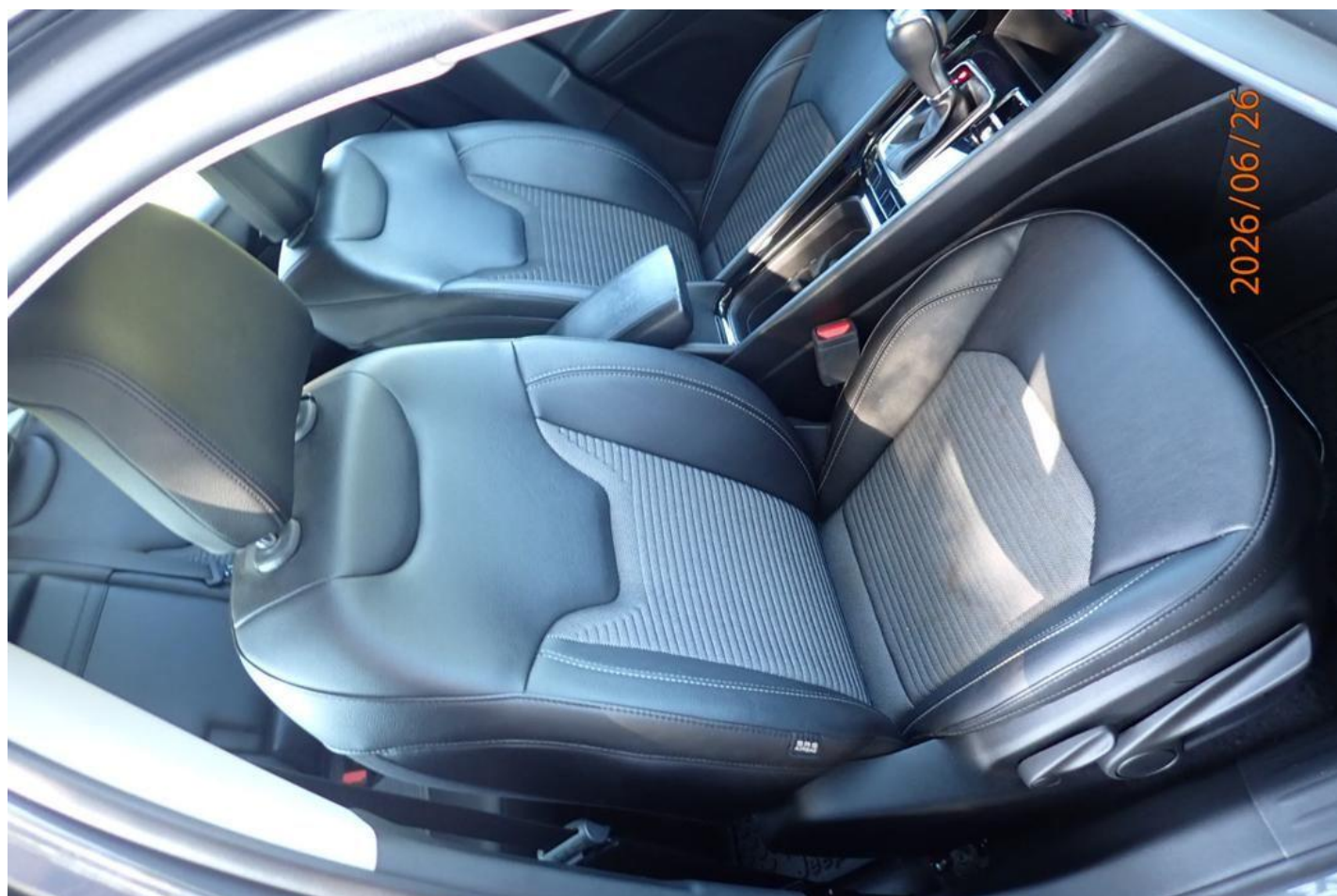
Fot. nr 61



Fot. nr 62



Fot. nr 63



Fot. nr 64



Fot. nr 65



Fot. nr 66



2026/06/26

Fot. nr 67



2026/06/26

Fot. nr 68



Fot. nr 69



Fot. nr 70



Fot. nr 71



Fot. nr 72



Fot. nr 73



Fot. nr 74



Fot. nr 75



Fot. nr 76



Fot. nr 77



Fot. nr 78



Fot. nr 79



Fot. nr 80



Fot. nr 81



Fot. nr 82



Fot. nr 83



Fot. nr 84



Fot. nr 85



Fot. nr 86



Fot. nr 87



Fot. nr 88



Fot. nr 89



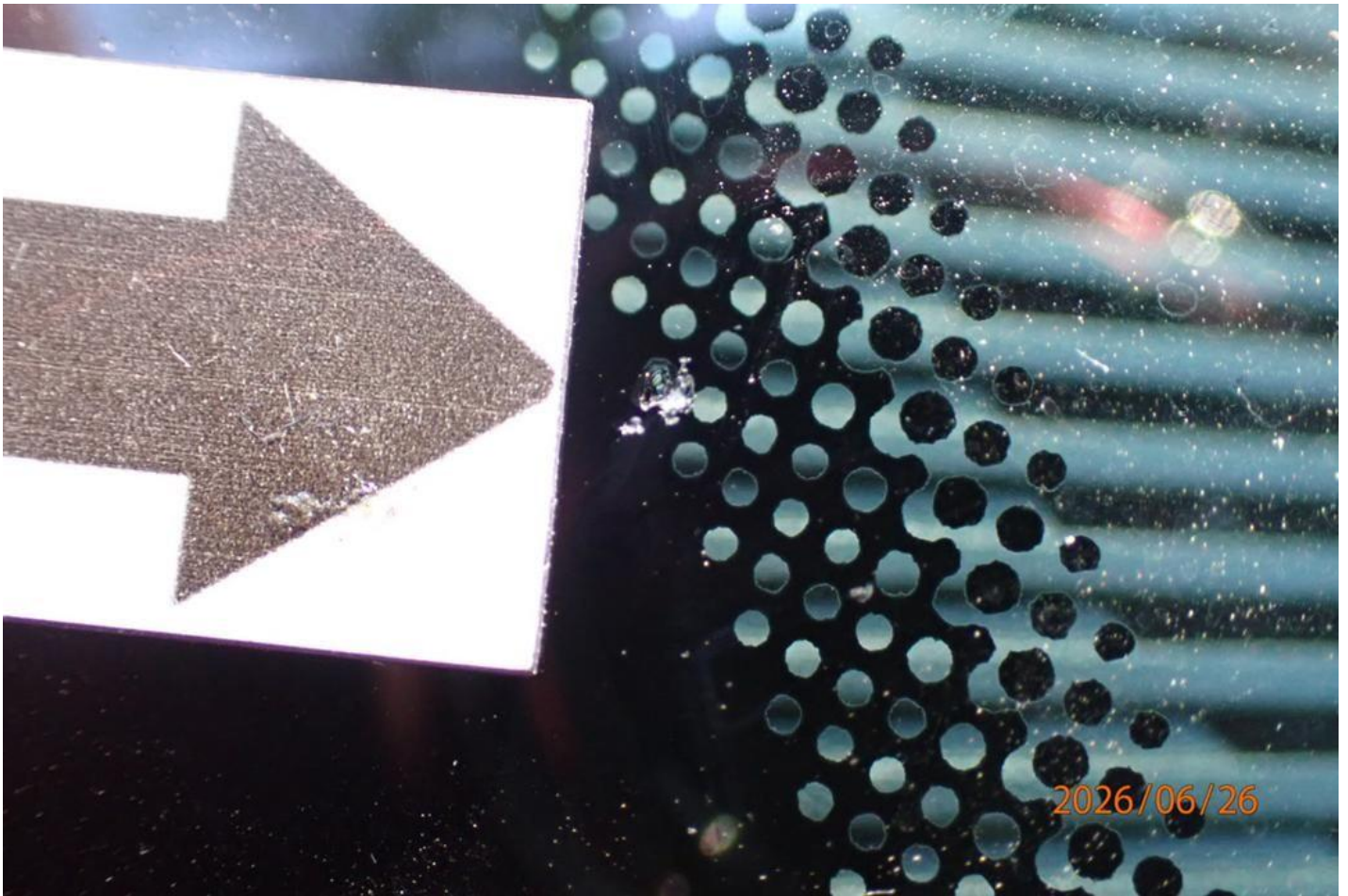
Fot. nr 90



Fot. nr 91



Fot. nr 92



Fot. nr 93



Fot. nr 94



Fot. nr 95



Fot. nr 96



Fot. nr 97



Fot. nr 98



Fot. nr 99



Fot. nr 100



Fot. nr 101



Fot. nr 102



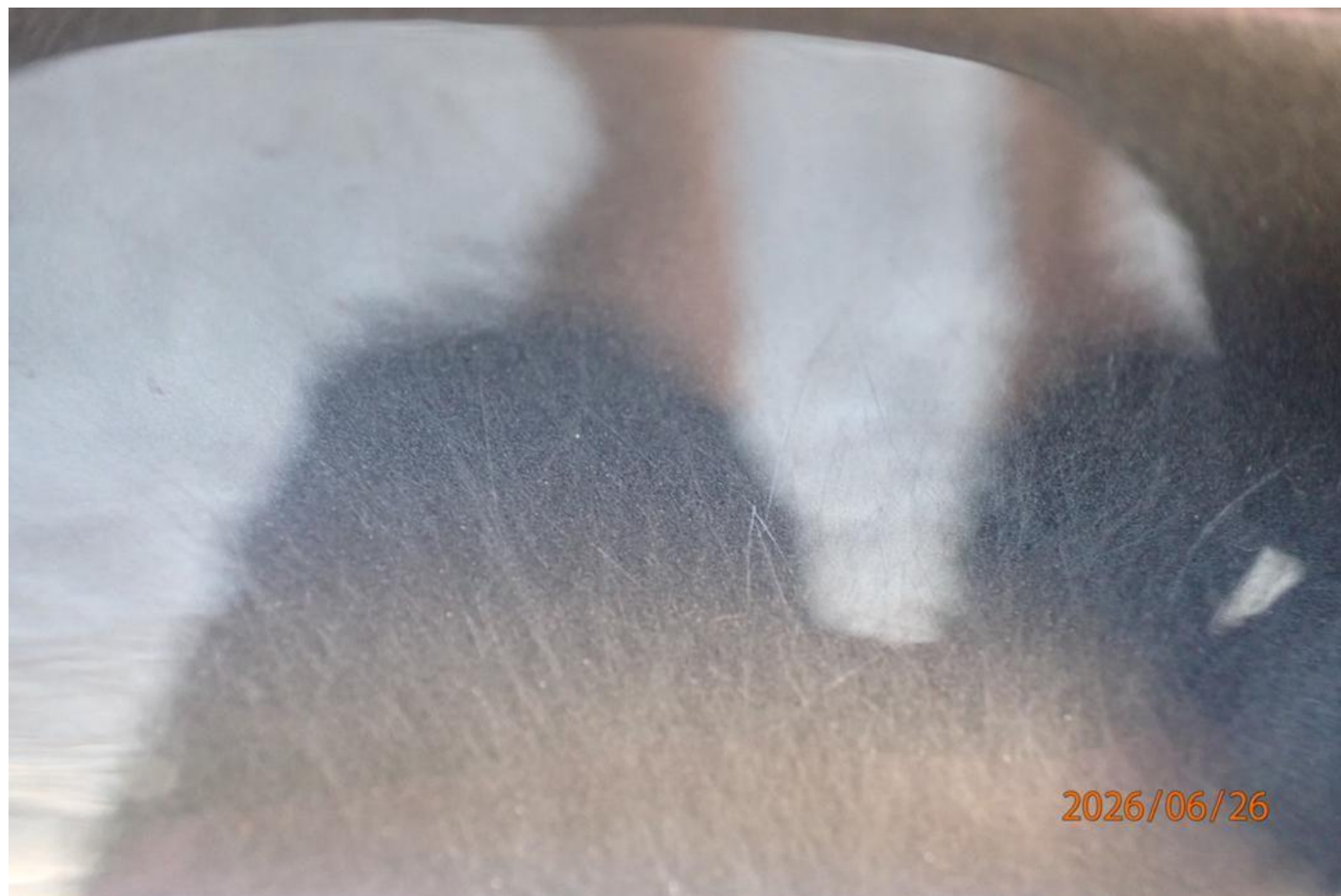
Fot. nr 103



Fot. nr 104



Fot. nr 105



Fot. nr 106



Fot. nr 107



Fot. nr 108



Fot. nr 109



Fot. nr 110



Fot. nr 111



Fot. nr 112



Fot. nr 113



Fot. nr 114



Fot. nr 115



Fot. nr 116



Fot. nr 117



Fot. nr 118



Fot. nr 119



Fot. nr 120



Fot. nr 121



Fot. nr 122



Fot. nr 123



Fot. nr 124



Fot. nr 125



Fot. nr 126



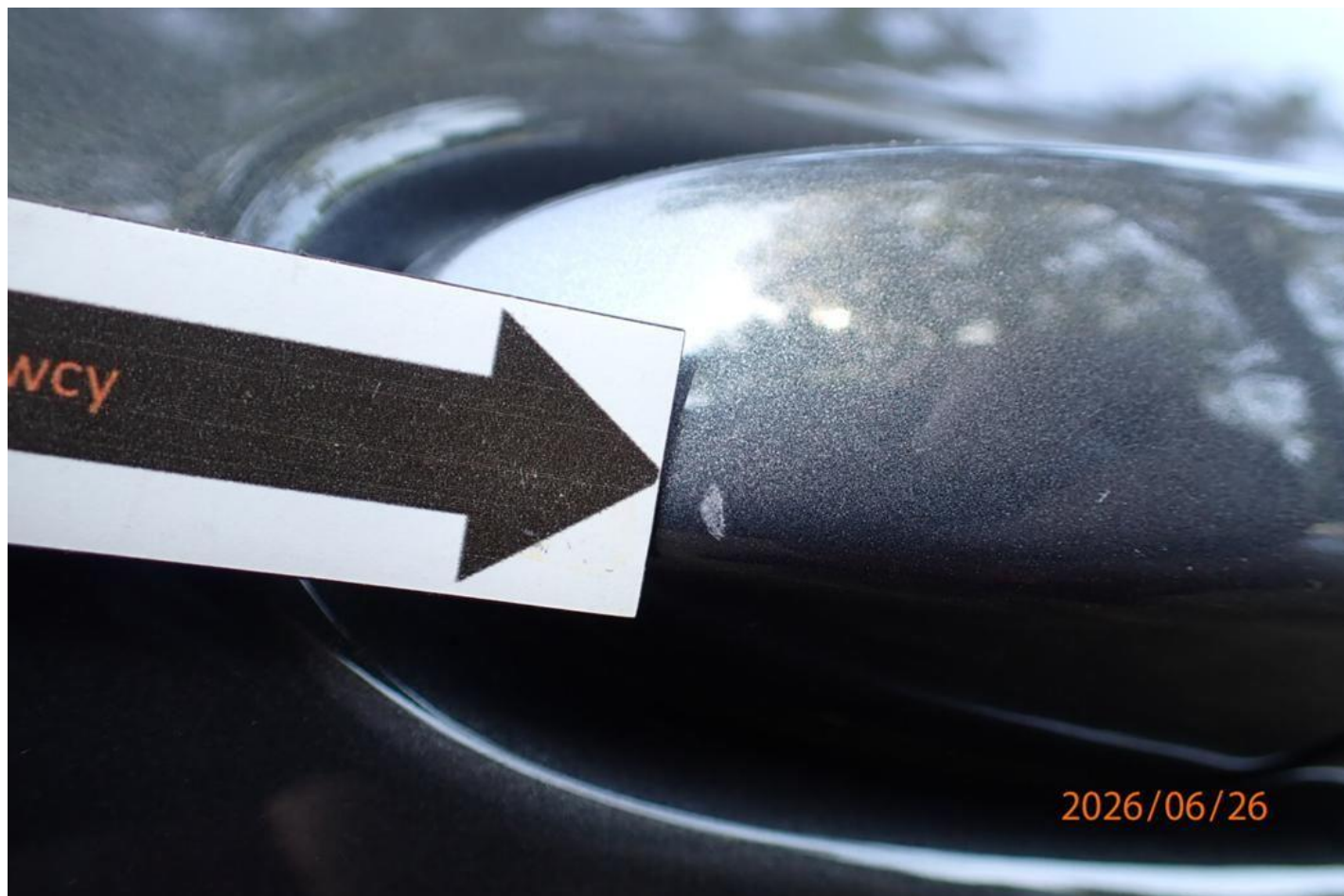
Fot. nr 127



Fot. nr 128



Fot. nr 129



Fot. nr 130



Fot. nr 131



Fot. nr 132



Fot. nr 133



Fot. nr 134



Fot. nr 135



Fot. nr 136



Fot. nr 137

Dokument wystawiony elektronicznie, wa ny bez podpisu